

MORNING CALL

SK securities

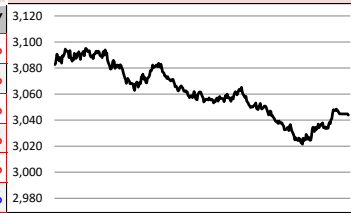


2021-03-03 (수)

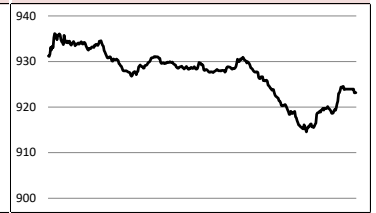
Global Indices

	Close	시가총액	1D	1W	1M	3M	YTD	3Y
KOSPI	3,043.9	2,017,642.3	1.0%	-0.9%	2.3%	17.5%	38.5%	26.7%
KOSDAQ	923.2	372,103.8	1.0%	-1.4%	-0.6%	4.2%	37.8%	7.3%
Dow Jones	31,391.5	9,697.9	-0.5%	-0.5%	4.7%	5.9%	10.0%	27.9%
Nasdaq	13,358.8	22,145.8	-1.7%	-0.8%	2.2%	9.5%	48.9%	84.1%
S&P 500	3,870.3	34,447.3	-0.8%	-0.3%	4.2%	6.9%	19.8%	43.8%
UK	6,613.8	1,917.3	0.4%	-0.2%	3.2%	5.5%	-12.3%	-6.5%
Germany	14,039.8	1,272.3	0.2%	1.3%	4.5%	5.6%	6.0%	17.8%
France	5,809.7	1,894.9	0.3%	0.5%	7.6%	5.3%	-2.8%	13.1%
Japan	29,408.2	426,620.6	-0.9%	-2.5%	6.3%	11.3%	24.3%	38.8%
China	3,508.6	43,231.1	-1.2%	-3.5%	0.7%	3.4%	15.0%	7.8%
Brazil	111,539.8	3,664.9	1.1%	-3.2%	-3.1%	2.4%	-3.6%	30.1%
Vietnam	1,186.6	4,433,463.7	0.0%	0.8%	12.3%	18.3%	23.5%	5.8%
India	50,296.9	96,113.6	0.9%	1.1%	8.7%	13.9%	21.8%	47.7%
Russia	3,410.1	49,772.1	0.7%	-0.7%	4.1%	9.7%	12.0%	49.0%

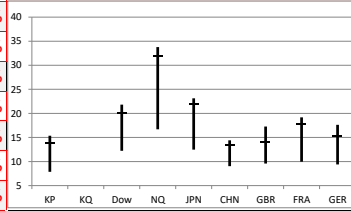
KOSPI



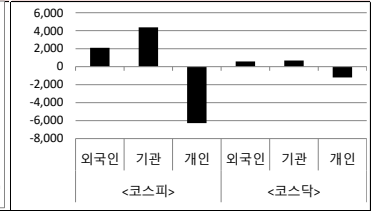
KOSDAQ



Global P/E Ratio



투자자별 순매수대금



Global Market

미국 증시 - IT 및 소비재 섹터 약세에 하락 마감

- 10년물 국채 금리 상승에 대한 우려 여전. 기술주 하락세 지속 가능성 제기되며 IT 섹터 약세
- 타깃(TGT, -6.77%)이 코로나19 불확실성에 올해 수익성 악화될 수 있다 밝히며 소비재 섹터 약세

유럽 증시 - 상품가격 랠리에 상승 마감

- 장 초반 주가 약보합세로 출발했으나 유가 및 금속 등 상품가격 반등하며 증시를 지지
- 구리 가격은 10년만에 최고치 기록하며 상승세 유지. 유가 또한 OPEC+ 회의 앞두고 반등

중국 증시 - 경제 버블 우려에 하락

- 귀수칭 중국은행보험감독위원회 주석은 중국 경제 버블이 위험수준이라 경고하며 투심 악화
- 또한 중국의 통화 긴축 정책 우려 역시 하락 요인으로 작용. 향후 개회될 중국 양회 주목 필요

국내 증시 - 외국인 기관의 순매수에 1%대 상승 마감

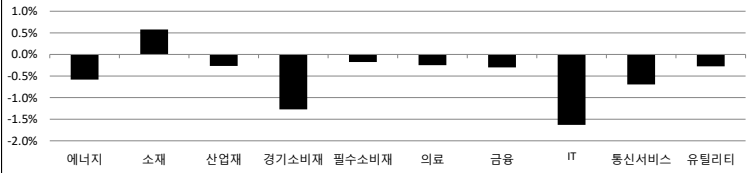
- 美 10년물 금리가 1.4%대로 하락 안정되며, 연준의 긴축 우려에 대한 두려움은 다소 완화
- 외인과 기관 모두 대형주 중심으로 순매수하며 증시 상승을 견인

Today's Event

- 4분기 예금취급기관 산업별 대출금
- 美 연준 베이지북 공개
- 美 2월 ISM 비제조업지수
- 美 2월 ADP취업자 변동
- 美 2월 서비스업 PMI 확정치
- 美 2월 합성 PMI 확정치
- 美 주간 원유재고
- 美 주간 MBA 모기지 신청건수
- 유로존 2월 서비스업 PMI 확정치
- 유로존 1월 생산자물가지수(PII)
- 日 2월 서비스업 PMI 확정치
- 中 2월 차이신 서비스업/종합 PMI
- 명성티엔에스 추가상장(유상증자)
- 이아이디 추가상장(CB전환)
- 에이티세미콘 추가상장(CB전환)
- 비보존 헬스케어 추가상장(CB전환)
- 한국테크놀로지 추가상장(CB전환)
- 조광II 추가상장(CB전환)
- 대동금속 추가상장(CB전환)
- 레인보우로보틱스 추가상장(주식전환)
- 오성첨단소재 추가상장(BW행사)

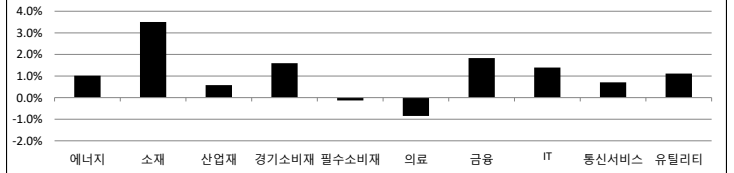
S&P 500 Sector

	1D	1W	1M	3M	YTD	2Y	3Y
에너지	-0.6%	1.2%	23.9%	33.9%	-19.5%	-24.8%	-25.3%
소재	0.6%	0.2%	6.9%	6.8%	23.2%	38.4%	29.2%
산업재	-0.3%	1.1%	9.0%	5.5%	13.7%	22.0%	24.1%
경기소비재	-1.3%	-1.5%	-0.1%	2.7%	32.4%	49.2%	59.3%
필수소비재	-0.2%	-2.0%	-0.7%	-4.6%	1.2%	17.2%	18.7%
의료	-0.2%	-0.2%	-1.3%	3.7%	11.4%	23.3%	37.0%
금융	-0.3%	0.9%	14.5%	19.1%	7.7%	24.7%	16.8%
IT	-1.6%	0.0%	2.6%	7.4%	44.5%	86.4%	97.3%
통신서비스	-0.7%	-0.5%	7.9%	9.6%	29.9%	52.0%	53.1%
유틸리티	-0.3%	-2.1%	-4.8%	-5.3%	-8.4%	4.5%	21.9%



Korea Sector

	1D	1W	1M	3M	YTD	2Y	3Y
에너지	1.0%	-6.7%	0.1%	41.0%	34.3%	15.9%	0.2%
소재	3.5%	-0.8%	1.5%	15.4%	82.1%	48.6%	24.6%
산업재	0.6%	-2.6%	-1.6%	11.2%	1.6%	-7.6%	-9.3%
경기소비재	1.6%	-2.2%	-0.3%	29.0%	43.1%	46.0%	29.2%
필수소비재	-0.1%	-3.2%	-0.1%	6.4%	7.0%	-0.7%	-8.9%
의료	-0.8%	-1.8%	-9.6%	-12.0%	46.0%	14.3%	-20.6%
금융	1.8%	1.1%	9.5%	2.2%	-10.8%	-16.7%	-30.8%
IT	1.4%	1.4%	2.8%	27.3%	54.7%	89.4%	84.6%
통신서비스	0.7%	-1.2%	6.8%	26.1%	91.4%	135.4%	178.4%
유틸리티	1.1%	-3.0%	0.9%	7.8%	-17.1%	-34.4%	-30.8%



Fixed Income

	Close	1D	1M	YTD
국고채 3년	1.022	0.2	5.0	-33.3
국고채 10년	1.970	0.0	20.5	29.8
미국채 2년	0.121	0.2	1.2	-144.8
미국채 10년	1.391	-2.6	32.6	-52.6
일본 국채 10년	0.128	-2.7	7.4	13.9
중국 국채 10년	3.141	0.0	3.5	-6.3
독일 국채 10년	-0.352	-1.8	16.6	-16.6

Commodity

	Close	1D	1M	YTD
국제유가(WTI)	59.75	-1.5%	14.5%	-2.1%
VIX Index	24.10	3.2%	-27.2%	74.9%
천연가스	2.84	2.2%	10.7%	29.7%
CRB상품지수	189.98	0.3%	9.1%	2.3%
금(Comex)	1,733.60	0.6%	-6.2%	13.8%
BDI(Baltic Dry)	1,651.00	0.0%	13.7%	51.5%
구리	423.15	2.7%	19.0%	51.3%

Currency

	Close	1D	1M	YTD
달러인덱스(pt)	90.79	-0.3%	0.2%	-5.9%
원/달러(원)	1,123.85	0.0%	0.5%	-2.8%
엔/달러(엔)	106.69	-0.1%	1.9%	-1.9%
달러/유로(달러)	1.21	0.3%	-0.4%	7.8%
원/홍콩달러(원)	144.87	0.2%	0.4%	-2.3%
원/위안(원)	173.42	0.0%	0.4%	4.5%
달러/파운드(달러)	1.40	0.2%	1.8%	5.3%

※ 작성자(SK증권 리서치센터)는 본 조사항목자료에 게재된 내용들이 외부의 부당한 압력이나 간섭없이 신의성실하게 작성되었음을 확인합니다. 자료 제공일 시점에서의 의견 및 추정치로 최종 실적과 오차가 발생할 수 있으며, 투자를 유도할 목적이 아니라 투자판단에 참고가 되는 정보제공을 목적으로 하고 있습니다. 투자자 투자자 자신의 판단과 책임하에 최종결정을 하시길 바랍니다. 본 자료는 당사의 저작권으로 모든 저작권은 당사에게 있으며, 어떠한 경우에도 당사의 동의 없이 복제, 대역, 전송, 재배포 될 수 없습니다.



MORNING CALL



2021-03-03, (수)

일일 상승률 상위 종목			일일 하락률 상위 종목		
종목명	시가총액	수익률	종목명	시가총액	수익률
이트론	3,504	30.0%	영화금융	1,233	-14.4%
두울	1,364	29.9%	넷게임즈	3,951	-11.6%
한빛소프트	1,217	29.9%	미창석유	1,253	-10.0%
이화전기	1,875	29.9%	흥국화재	2,515	-9.7%
이아이디	3,060	29.8%	한네트	1,156	-8.3%
서울식품	1,726	27.4%	녹심자웰빙	2,290	-7.9%
대원산업	1,419	24.9%	인콘	1,118	-7.6%
셀리버리	23,000	24.2%	한미약품	38,530	-7.0%
덕성	1,258	23.4%	베스파	1,296	-7.0%
현대공업	1,687	22.1%	부광약품	18,476	-6.6%
이수앱지스	3,047	17.6%	케이씨티	1,365	-6.6%
대성엘텍	1,298	17.2%	코리아씨키트	3,212	-6.5%
엠펙	1,368	15.9%	iMBC	1,258	-6.5%
인트론바이오	7,535	15.3%	세운메디칼	2,711	-6.2%
구영테크	1,086	15.1%	기가레인	1,419	-6.0%
서연	1,972	14.9%	포스코강판	1,848	-6.0%
지티지웰니스	1,240	14.6%	케이사인	1,558	-5.8%
오킨스전자	4,765	12.3%	텐티스	1,705	-5.7%
나노스	12,083	12.1%	인스코비	2,801	-5.5%
한온시스템	92,347	12.0%	부산산업	1,373	-5.5%

원가 좋아하는 사람들이 벌써 이렇게나

25만

시럽웰스 회원

25만 돌파!

시럽웰스 외 250,000명이 좋아합니다.

스마트하게 돈 버는 지갑, 시럽웰스

syno membership Wealth

주요 투자자별 순매수/순매도 상위 종목 (단위: 억원)

<외국인 순매수 상위>		<외국인 순매도 상위>		<기관 순매수 상위>		<기관 순매도 상위>		<개인 순매수 상위>		<개인 순매도 상위>	
종목명	매수대금	종목명	매도대금	종목명	매수대금	종목명	매도대금	종목명	매수대금	종목명	매도대금
삼성전자	3,033.5	삼성SDI	-520.8	삼성전자	2,156.8	금호석유	-130.0	삼성SDI	322.7	삼성전자	-5,114.6
LG화학	1,459.4	셀트리온	-337.7	삼성전기	406.0	HMM	-126.0	셀트리온	300.1	LG화학	-1,649.9
롯데케미칼	67.0	SK하이닉스	-322.5	SK하이닉스	346.2	한미약품	-96.1	LG생활건강	187.9	삼성전기	-896.6
삼성화재	383.4	NAVER	-254.6	POSCO	248.9	일진머티리얼즈	-72.8	SK이노베이션	179.8	삼성화재	-404.8
씨젠	209.9	LG생활건강	-204.6	카카오	228.2	OCI	-69.1	금호석유	175.3	POSCO	-312.5
하나금융지주	201.0	셀리버리	-172.4	현대차	225.5	SK케미칼	-58.1	HMM	157.1	롯데케미칼	-236.5
삼성생명	179.9	SK이노베이션	-152.6	기아차	214.6	현대건설	-51.8	DL	150.4	삼성생명	-235.4
에이치엘비	167.6	DL	-115.1	LG화학	207.9	CJ제일제당	-48.2	셀리버리	142.9	카카오	-232.1
SK텔레콤	142.7	녹심자	-108.9	삼성SDI	202.9	SKC	-48.1	OCI	129.0	하나금융지주	-219.7
신용제약	105.9	KT&G	-95.2	롯데케미칼	169.0	SK이노베이션	-46.6	녹심자	123.2	씨젠	-212.0
KB금융	105.7	포스코케미칼	-87.8	NAVER	163.3	한국금융지주	-45.5	포스코케미칼	118.6	기아차	-193.3
JYP Ent.	97.8	대한유화	-86.5	신세계	98.2	DL	-38.5	한미약품	117.1	에이치엘비	-183.4
셀트리온헬스케어	76.9	이마트	-82.8	SK	93.7	LG유플러스	-37.4	SK케미칼	116.0	JYP Ent.	-153.7
이오테크닉스	75.5	현대차	-81.8	KT	76.1	한국조선해양	-34.1	SKC	111.6	KB금융	-141.8
LG디스플레이	67.1	한화에어로스페이스	-73.0	녹심자랩셀	71.4	현대비앤지스틸	-31.5	NAVER	96.1	SK텔레콤	-118.1
롯데케미칼	67.0	에코프로비엠	-71.1	효성티앤씨	63.9	케이앤디블유	-29.7	KT&G	94.2	현대차	-109.2
POSCO	64.7	현대모비스	-67.2	아모레퍼시픽	63.1	키움증권	-29.4	대한유화	84.5	SK	-107.9
엔씨소프트	62.8	고려아연	-66.2	삼성생명	57.7	나스미디어	-29.4	일진머티리얼즈	77.5	셀트리온헬스케어	-105.0
만도	61.0	현대글로비스	-63.8	JYP Ent.	56.5	포스코케미칼	-29.0	한국항공우주	76.6	현대제철	-101.4

후강통(Shanghai-Hongkong Link) 월간 거래량 최다 (단위: CNY, %) 선강통(Shenzhen-Hongkong Link) 월간 거래량 최다 (단위: CNY, %)

코드	종목명	시가총액(M)	Close	수익률	코드	종목명	시가총액(M)	Close	수익률
600519 C1 Equity	KWEICHOW MOUTAI	2,585,255.1	2,058.00	-4.63%	000858 C2 Equity	WULIANGYE YIBIN	814,384.1	349.60	1.45%
601888 C1 Equity	LONGI GREEN ENERGY TECHNOLC	617,177.5	316.10	-2.61%	300750 C2 Equity	CONTEMPORARY AMPEREX TEC	1,089,567.4	280.70	-2.88%
601318 C1 Equity	PING AN INSURANCE	1,493,016.5	83.23	-1.90%	600059 C2 Equity	EAST MONEY INFORMATION	123,839.8	85.00	-4.74%
600036 C1 Equity	CHINA TOURISM GROUP DUTY FF	1,245,613.2	49.55	-1.67%	002594 C2 Equity	BYD	658,515.1	93.52	0.20%
601012 C1 Equity	CHINA MERCHANTS BANK	414,856.9	109.99	0.53%	000725 C2 Equity	BOE TECHNOLOGY GROUP	264,681.7	30.73	-1.92%
600031 C1 Equity	SANY HEAVY INDUSTRY	369,056.5	43.50	-1.69%	002475 C2 Equity	LUXSHARE PRECISION INDUSTR	448,187.4	119.22	0.29%
600438 C1 Equity	INNER MONGOLIA YILI INDUSTRI	210,852.5	46.84	-1.39%	300274 C2 Equity	SUNGROW POWER SUPPLY	332,484.2	226.99	-4.77%
600276 C1 Equity	TONGWEI	524,374.4	98.35	-1.95%	000568 C2 Equity	LUZHOU LAOJIAO	570,897.4	211.40	0.24%
600309 C1 Equity	JIANGSU HENGRUI MEDICINE	384,367.8	122.42	-5.93%	000100 C2 Equity	TCL TECHNOLOGY GROUP CORP	342,842.6	49.00	2.94%
601899 C1 Equity	WILL SEMICONDUCTOR	285,211.1	11.75	-4.63%	000333 C2 Equity	MIDEA GROUP	208,289.8	6.06	-1.78%

※ 작성자(SK증권 리서치센터)는 본 조사분석자료에 게재된 내용이 외부의 부당한 압력이나 간섭없이 신의성실하게 작성되었음을 확인합니다. 자료 제공일 시점에서의 의견 및 추정치로 최종 실적과 오차가 발생할 수 있으며, 투자를 유도할 목적이 아니라 투자판단에 참고가 되는 정보제공을 목적으로 하고 있습니다. 투자자 투자자 자신의 판단과 책임하에 최종결정을 하시길 바랍니다. 본 자료는 당사의 저작권으로 모든 저작권은 당사에게 있으며, 어떠한 경우에도 당사의 동의 없이 복제, 대여, 전송, 재배포 될 수 없습니다.



MORNING CALL



2021-03-03, (수)

코스피 & 코스닥 섹터별 시가총액 상위 종목 수익률(국내)

(단위 : 억원 / 원)

섹터	코드	종목명	시가총액	Close	1D	1W	YTD	코드	종목명	시가총액	Close	1D	1W	YTD
에너지 Energy	A096770	SK이노베이션	245,034	265,000	1.7%	-6.9%	39.5%	A009830	한화솔루션	86,474	45,250	0.4%	-3.6%	-2.5%
	A010950	S-Oil	95,245	84,600	-0.5%	-6.2%	22.3%	A002380	KCC	17,862	201,000	0.8%	-2.9%	1.8%
	A078930	GS	35,772	38,500	-1.3%	-6.8%	2.5%	A011780	금호석유	63,677	209,000	-1.0%	-9.7%	44.1%
	A018670	SK가스	8,446	91,500	-0.1%	-4.8%	-12.4%	A047050	포스코인터내셔널	26,711	21,650	-3.1%	-6.1%	48.8%
	A002960	한국셀석유	3,231	248,500	-0.4%	0.8%	-3.9%	A010060	OCI	29,096	122,000	-2.4%	3.8%	31.2%
	A017940	E1	2,754	40,150	0.9%	-1.7%	-10.1%	A011790	SKC	44,117	116,500	-0.9%	-8.3%	23.9%
소재 Materials	A051910	LG화학	628,978	891,000	7.2%	0.7%	8.1%	A036490	SK머티리얼즈	33,584	318,400	4.1%	2.4%	-11.0%
	A005490	POSCO	248,482	285,000	1.2%	2.0%	4.8%	A036830	솔브레인홀딩스	9,308	44,400	1.0%	-1.1%	-1.6%
	A010130	고려아연	76,801	407,000	0.9%	-6.0%	1.4%	A178920	PI첨단소재	12,818	43,650	2.2%	-3.2%	18.0%
	A011170	롯데케미칼	110,881	323,500	1.7%	-0.8%	17.2%	A005290	동진세미캠	15,938	31,000	1.0%	-3.4%	-15.1%
	A004020	현대제철	54,312	40,700	1.9%	-1.9%	2.8%	A278280	천보	16,790	167,900	4.8%	-5.2%	-8.0%
	A003410	쌍용양회	33,759	6,700	0.8%	-2.9%	0.3%	A078130	국일제지	5,515	4,365	1.5%	-1.8%	-16.1%
산업재 Industrials	A028260	삼성물산	228,937	122,500	0.8%	-1.6%	-11.2%	A010140	삼성중공업	41,328	6,560	0.0%	-2.8%	-6.8%
	A034730	SK	192,787	274,000	4.4%	-0.5%	13.9%	A000720	현대건설	44,542	40,000	0.5%	-4.4%	6.8%
	A003550	LG	160,996	93,300	-0.6%	-1.4%	6.6%	A004990	롯데지주	35,040	33,400	-0.6%	-1.8%	-5.4%
	A009540	한국조선해양	78,204	110,500	-1.3%	-1.3%	1.8%	A047810	한국항공우주	32,947	33,800	2.1%	-6.9%	31.0%
	A086280	현대글로벌비스	72,563	193,500	0.3%	-5.8%	5.2%	A012750	에스원	31,691	83,400	0.5%	1.5%	-1.9%
	A267250	현대중공업지주	42,735	270,500	0.0%	-3.2%	-4.6%	A000120	CJ대한통운	37,184	163,000	-0.6%	-4.4%	-1.5%
자유소비재 Consumer Discretionary	A005380	현대차	510,667	239,000	0.8%	-2.3%	24.5%	A000100	에이치엘비	38,181	71,900	4.8%	10.5%	-22.3%
	A012330	현대모비스	292,437	308,500	1.8%	-5.1%	20.7%	A035760	CJ ENM	30,569	139,400	0.8%	0.3%	-0.1%
	A000270	기아차	324,696	80,100	0.9%	1.8%	28.4%	A034230	파라다이스	16,051	17,650	2.6%	2.0%	15.4%
	A066570	LG전자	243,835	149,000	1.7%	-5.4%	10.4%	A028150	GS홈쇼핑	9,168	139,700	2.7%	0.5%	0.5%
	A035250	강원랜드	51,881	24,250	0.2%	-4.2%	3.2%	A025980	아난티	6,107	7,170	-1.4%	-5.9%	-11.2%
	A021240	코웨이	47,896	64,900	0.3%	-3.4%	-10.7%	A033290	코웰패션	5,045	5,700	0.0%	-4.8%	0.5%
필수소비재 Consumer Staples	A051900	LG생활건강	235,054	1,505,000	-0.5%	-5.1%	-7.1%	A282330	BGF리테일	27,481	159,000	0.0%	-4.5%	17.3%
	A033780	KT&G	107,225	78,100	-0.3%	-1.1%	-6.0%	A139480	이마트	47,528	170,500	0.9%	-3.7%	12.5%
	A090430	아모레퍼시픽	137,670	235,500	0.4%	-2.5%	14.3%	A007070	GS리테일	27,643	35,900	-0.8%	0.0%	4.2%
	A002790	아모레G	52,608	63,800	-1.4%	-3.0%	16.2%	A007310	오뚜기	20,894	569,000	1.6%	-0.2%	-1.4%
	A271560	오리온	51,595	130,500	1.6%	-2.3%	5.2%	A000080	하이트진로	24,196	34,500	0.7%	1.6%	8.3%
	A097950	CJ제일제당	60,217	400,000	-1.6%	-6.1%	5.0%	A026960	동서	40,179	40,300	0.0%	-3.9%	18.7%
의료 Health Care	A207940	삼성바이오로직스	498,222	753,000	0.4%	-0.9%	-8.8%	A091990	셀트리온헬스케어	194,028	125,200	-0.3%	-1.1%	-23.2%
	A068270	셀트리온	401,405	291,500	-2.0%	-1.5%	-18.8%	A084990	헬릭스미스	8,498	24,800	2.9%	-2.6%	-24.9%
	A128940	한미약품	38,530	319,000	-7.0%	-5.1%	-13.0%	A145020	휴젤	21,475	172,000	0.0%	-6.0%	-8.4%
	A008930	한미사이언스	41,123	61,100	-5.3%	-5.0%	-19.7%	A086900	메디톡스	13,147	210,200	4.1%	12.0%	20.1%
	A000100	유한양행	43,313	61,900	-0.2%	-1.0%	-17.6%	A140410	메지온	13,864	155,900	3.0%	5.2%	-11.3%
	A069620	대웅제약	15,700	135,500	0.0%	-5.6%	-17.9%	A067630	에이치엘비생명과학	8,900	18,900	3.9%	20.8%	-30.5%
IT Information Technology	A005930	삼성전자	4,990,738	83,600	1.3%	2.0%	3.2%	A032500	케이엔더블유	23,853	59,900	-3.4%	-13.3%	-25.8%
	A000660	SK하이닉스	1,051,963	144,500	2.1%	4.3%	21.9%	A240810	원익IPS	24,787	50,500	1.5%	4.6%	14.1%
	A018260	삼성에스디에스	148,178	191,500	-1.5%	-5.9%	7.3%	A056190	에스에프에이	15,387	42,850	0.9%	-3.5%	11.0%
	A006400	삼성SDI	470,349	684,000	1.5%	-3.7%	8.9%	A098460	고영	14,926	108,700	5.1%	7.8%	3.5%
	A034220	LG디스플레이	82,298	23,000	1.8%	-7.1%	24.0%	A039030	이오테크닉스	13,293	107,900	6.6%	4.6%	-7.8%
	A011070	LG이노텍	48,044	203,000	2.0%	-7.9%	11.2%	A218410	RFHIC	8,991	37,700	-0.5%	-4.1%	-15.6%
	A012510	더존비즈온	32,907	109,000	-0.9%	2.8%	4.8%	A058470	리노공업	24,098	158,100	-1.3%	-3.2%	17.1%
	A020150	일진머티리얼즈	32,047	69,500	-0.6%	-9.3%	36.5%	A046890	서울반도체	11,632	19,950	0.8%	-0.3%	-2.9%
	A307950	현대오토에버	27,195	129,500	-0.4%	-3.7%	4.9%	A006490	인스코비	2,801	2,740	-5.5%	9.8%	29.9%
	A017670	SK텔레콤	199,846	247,500	0.0%	0.2%	4.0%	A036630	세종텔레콤	4,647	774	6.8%	5.9%	54.8%
통신서비스 Telecommunication Services	A030200	KT	68,150	26,100	0.4%	-0.8%	8.8%	A065530	전파기자국	2,318	4,385	1.3%	-5.4%	-2.3%
	A032640	LG유플러스	52,393	12,000	1.7%	-1.6%	2.1%	A000810	삼성화재	85,748	181,000	4.6%	2.0%	-3.5%
금융 Financials	A055550	신한지주	171,769	33,250	0.9%	1.4%	3.7%	A086790	하나금융지주	113,792	37,900	2.3%	3.6%	9.9%
	A105560	KB금융	185,035	44,500	1.6%	1.8%	2.5%	A316140	우리금융지주	70,277	9,730	1.6%	1.4%	0.0%
	A032830	삼성생명	156,800	78,400	4.5%	1.3%	-0.9%	A015350	부산가스	6,050	55,000	-2.7%	-4.0%	7.8%
유틸리티 Utilities	A015760	한국전력	147,010	22,900	0.9%	-3.2%	-16.4%	A004690	삼천리	3,382	83,400	-0.7%	-0.7%	2.5%
	A036460	한국가스공사	30,186	32,700	2.7%	-2.0%	5.8%	A017390	서울가스	4,730	94,600	-2.5%	1.0%	4.5%
	A071320	지역난방공사	4,348	37,550	1.6%	-2.2%	-6.9%	A267290	경동도시가스	1,102	18,700	1.6%	0.0%	0.5%

※ 작성자(SK증권 리서치센터)는 본 조사항목자료에 게재된 내용들이 외부의 부당한 압력이나 간섭없이 신의성실하게 작성되었음을 확인합니다. 자료 제공일 시점에서의 의견 및 추정치로 최종 실적과 오차가 발생할 수 있으며, 투자를 유도할 목적이 아니라 투자판단에 참고가 되는 정보제공을 목적으로 하고 있습니다. 투자시 투자자 자신의 판단과 책임하에 최종결정을 하시기 바랍니다. 본 자료는 당사의 저작물로서 모든 저작권은 당사에게 있으며, 어떠한 경우에도 당사의 동의 없이 복제, 대여, 전송, 재배포 될 수 없습니다.



MORNING CALL

SK securities



2021-03-03, (수)

섹터별 시가총액 상위 종목 수익률(해외)

Dow Jones Industrial Average Memembers

Company	국가	(단위 : 각국 거래소 통화 기준)				
		Close	1D	1W	1M	YTD
Apple	USA	125.1	-2.1%	-0.6%	-5.2%	70.4%
American Express	USA	139.3	0.4%	1.7%	19.8%	11.9%
Boeing	USA	223.1	-0.6%	5.2%	14.9%	-31.5%
Caterpillar	USA	215.8	-1.8%	-2.0%	18.0%	46.1%
Cisco Systems	USA	45.5	-0.9%	0.0%	2.1%	-5.1%
Chevron	USA	102.4	0.4%	2.8%	20.2%	-15.0%
Walt Disney	USA	193.9	-0.5%	-1.6%	15.3%	34.1%
Dow Inc	USA	62.7	1.9%	1.0%	20.9%	-
Walgreens Boots Alliance	USA	47.4	-0.9%	-2.0%	-5.6%	-19.5%
Goldman Sachs Group	USA	330.9	0.3%	3.7%	22.0%	43.9%
Home Depot	USA	260.3	-0.5%	-2.6%	-3.9%	19.2%
IBM	USA	120.3	-0.3%	-0.3%	1.0%	-10.2%
Intel	USA	61.2	-2.6%	0.2%	10.3%	2.3%
Johnson & Johnson	USA	159.0	-0.2%	-0.9%	-2.5%	9.0%
JPMorgan Chase & Co	USA	150.0	-0.3%	-0.4%	16.6%	7.6%
Coca-Cola	USA	50.1	0.4%	-0.9%	4.0%	-9.5%
McDonald's	USA	208.7	0.2%	-1.3%	0.4%	5.6%
3M	USA	177.1	0.4%	0.5%	0.8%	0.4%
Merck & Co	USA	72.9	0.6%	-2.3%	-5.5%	-19.9%
Microsoft	USA	233.9	-1.3%	0.3%	0.8%	48.3%
NIKE	USA	137.0	-0.5%	0.7%	2.6%	35.2%
Pfizer	USA	33.5	-0.5%	-1.2%	-6.7%	-9.8%
Procter & Gamble	USA	123.9	-0.3%	-2.8%	-3.4%	-0.8%
Travelers	USA	149.1	-0.8%	-0.1%	9.4%	8.9%
UnitedHealth Group	USA	334.6	0.0%	1.6%	0.3%	13.8%
United Technologies	USA	74.7	0.4%	0.9%	11.9%	-15.5%
Visa	USA	215.8	-0.4%	1.7%	11.7%	14.8%
Verizon	USA	55.0	-0.7%	-3.6%	0.4%	-10.5%
Walmart	USA	130.1	-1.0%	-4.0%	-7.4%	9.5%
Exxon Mobil	USA	56.1	-0.6%	1.9%	25.0%	-19.6%

Materials

Company	국가	(단위 : 각국 거래소 통화 기준)				
		Close	1D	1W	1M	YTD
BHP Billiton	AUS	49.1	-1.9%	-2.6%	12.8%	26.2%
BASF	DEU	70.2	1.6%	2.7%	10.0%	4.2%
Rio Tinto	AUS	127.2	-0.4%	-2.2%	15.3%	26.7%
SABIC	SAU	104.8	0.6%	2.2%	4.0%	12.6%
Glencore	GBR	298.2	0.6%	-1.8%	21.0%	26.7%
Vale S.A.	BRA	101.6	3.1%	4.8%	15.5%	90.6%
Air Liquide S.A.	FRA	126.9	-0.4%	-2.6%	-6.0%	0.6%
Nutrien	CAN	70.3	-0.2%	-0.4%	11.6%	1.8%
Shin-Etsu Chemical	JAP	17,785.0	-0.3%	-5.1%	-2.1%	47.5%
LyondellBasell	USA	107.9	1.5%	4.8%	25.8%	14.2%
Air Products & Chemicals	USA	266.0	1.8%	1.0%	-0.3%	13.2%
Southern Copper	USA	76.1	1.7%	-3.9%	14.7%	79.2%
Linde PLC	USA	254.0	1.0%	-1.8%	3.5%	19.3%
Alcoa	USA	27.5	5.8%	10.4%	52.8%	27.8%

Industrials

Company	국가	(단위 : 각국 거래소 통화 기준)				
		Close	1D	1W	1M	YTD
Honeywell Int'l	USA	206.6	0.2%	0.8%	5.7%	16.7%
Siemens	DEU	129.9	-0.7%	0.3%	1.4%	23.2%
Union Pacific	USA	209.3	0.1%	1.1%	6.0%	15.8%
Lockheed Martin	USA	338.6	1.5%	-2.2%	5.2%	-13.0%
UPS	USA	161.4	-0.1%	0.3%	4.1%	37.9%
Airbus	FRA	99.1	-1.6%	0.2%	19.1%	-24.0%
Fedex	USA	259.6	-1.0%	2.0%	10.3%	71.7%
General Dynamics	USA	167.7	0.4%	0.2%	14.3%	-4.9%
Raytheon	USA	117.0	0.0%	0.0%	0.0%	-46.8%
Northrop Grumman	USA	298.8	1.8%	0.0%	4.2%	-13.1%
Vinci	FRA	88.0	-0.3%	0.4%	14.9%	-11.2%
Illinois Tool Works	USA	206.5	0.0%	2.5%	6.3%	15.0%
Deutsche Post	DEU	42.3	-0.1%	1.7%	3.3%	24.4%
Canadian National Railway	CAN	141.4	-0.1%	3.3%	9.2%	20.4%

Energy

Company	국가	(단위 : 각국 거래소 통화 기준)				
		Close	1D	1W	1M	YTD
Royal Dutch Shell	GBR	1,470.2	0.2%	2.5%	9.9%	-34.2%
Petro China	HKG	2.7	-3.2%	-5.9%	15.7%	-30.4%
Total	FRA	38.9	0.2%	1.6%	11.5%	-20.9%
BP	GBR	296.6	-0.3%	4.6%	9.2%	-37.1%
China Petroleum	HKG	4.2	-2.3%	-8.6%	12.1%	-11.3%
Schlumberger	USA	28.1	-2.0%	1.4%	26.7%	-30.0%
Petrobras	BRA	22.0	0.0%	-8.6%	-17.6%	-27.1%
Reliance Industries	IND	2,106.0	0.2%	4.1%	14.3%	40.8%
Equinor	NOR	164.7	-0.9%	2.5%	6.4%	-6.2%
Shenhua Energy	HKG	14.7	-0.9%	-3.0%	2.2%	-9.7%
Conocophillips	USA	52.3	-0.6%	0.3%	30.6%	-19.6%
ENOC	HKG	8.8	-3.4%	-15.0%	16.0%	-31.8%
CNOI S.P.A.	ITA	9.5	-0.7%	0.7%	13.6%	-31.4%
EOG Resources Inc	USA	64.5	-0.8%	-5.0%	26.5%	-23.0%
Rosneft Oil Co.	RUS	528.9	0.9%	3.4%	11.3%	17.6%
Gazprom	RUS	223.2	0.9%	-0.6%	4.1%	-12.9%
Lukoil	RUS	5,650.5	0.1%	-2.1%	4.6%	-8.4%
Suncor Energy	CHN	26.1	2.0%	-0.9%	22.1%	-38.7%
Enterprise Products Partners	USA	22.4	-0.1%	2.6%	10.5%	-20.6%
Enbridge	CHN	44.3	0.7%	-1.2%	3.0%	-14.3%
Occidental Petroleum	USA	27.8	0.7%	6.8%	38.7%	-32.5%

Consumer Discretionary

Company	국가	(단위 : 각국 거래소 통화 기준)				
		Close	1D	1W	1M	YTD
Amazon	USA	3,094.5	-1.6%	-3.1%	-3.5%	67.5%
Toyota Motor	JAP	7,923.0	0.0%	-1.7%	8.5%	2.7%
Comcast	USA	54.3	-0.4%	1.7%	9.4%	20.6%
LVMH	FRA	539.3	0.4%	0.0%	8.2%	30.2%
Netflix	USA	547.8	-0.5%	0.3%	2.9%	69.3%
Naspers	ZAF	371,403.0	1.8%	3.3%	6.8%	62.1%
Booking Holdings	USA	2,282.2	-1.7%	-3.3%	17.4%	11.1%
Inditex	ESP	28.1	1.2%	2.4%	14.8%	-10.6%
Volkswagen	DEU	198.0	1.4%	2.7%	13.7%	14.3%
Daimler	DEU	68.2	2.3%	4.0%	17.6%	38.2%
Charter Comm.	USA	616.1	-0.6%	2.2%	1.4%	27.0%
Starbucks	USA	107.2	0.3%	5.8%	10.7%	21.9%
Adidas	DEU	290.2	-1.2%	-0.3%	10.2%	0.1%
Lowe's	USA	163.1	0.7%	-3.3%	-2.3%	36.1%
Tesla	USA	686.4	-4.5%	-1.8%	-13.5%	720.5%
TJX	USA	66.2	-1.5%	-5.7%	3.4%	8.4%
Marriott International	USA	149.0	0.3%	-0.4%	28.1%	-1.6%
Gree Electric Appliances	CHN	60.7	0.4%	6.3%	7.7%	-7.5%
Carnival	USA	27.6	4.9%	4.3%	47.8%	-45.7%
Sands China	HKG	35.6	-2.9%	-7.7%	15.4%	-14.5%
Nissan Motor	JAP	584.4	0.3%	-0.5%	9.8%	-8.1%

※ 작성자(SK증권 리서치센터)는 본 조사분석자료에 게재된 내용들이 외부의 부당한 압력이나 간섭없이 신의성실하게 작성되었음을 확인합니다. 자료 제공일 시점에서의 의견 및 추정치로 최종 실적과 오차가 발생할 수 있으며, 투자를 유도할 목적이 아니라 투자판단에 참고가 되는 정보제공을 목적으로 하고 있습니다. 투자자 투자자 자신의 판단과 책임하에 최종결정을 하시길 바랍니다. 본 자료는 당사의 저작물로서 모든 저작권은 당사에게 있으며, 어떠한 경우에도 당사의 동의 없이 복제, 대여, 전송, 재배포 될 수 없습니다.



MORNING CALL

SK securities



2021-03-03, (수)

Consumer Staples

Company	국가	Close	1D	1W	1M	YTD
Nestle	CHE	97.8	0.9%	1.1%	-2.3%	-6.7%
AB Inbev	BEL	48.9	-1.4%	-8.1%	-6.0%	-32.8%
Unilever	NLD	44.0	0.9%	-2.9%	-8.1%	-14.0%
Pepsico	USA	131.1	0.3%	-1.3%	-4.0%	-4.1%
Philip Morris	USA	85.1	0.1%	-1.6%	6.8%	0.0%
Kweichow Moutai	CHN	2,058.0	-4.6%	-10.8%	-2.7%	74.0%
BAT	GBR	2,536.5	-0.4%	-2.7%	-4.6%	-21.5%
L'oreal	FRA	308.9	1.0%	-0.9%	6.5%	17.0%
Altria Group	USA	44.7	0.4%	1.0%	8.9%	-10.4%
Ambev	BRA	14.0	1.6%	-4.8%	-7.4%	-25.1%
Diageo	GBR	2,866.0	-0.3%	-2.6%	-2.8%	-10.5%
Costco Wholesale	USA	328.5	-1.0%	-4.0%	-6.8%	11.8%
Kraft Heinz	USA	37.3	0.6%	0.5%	11.4%	16.2%
CVS Health	USA	68.9	-0.5%	-1.0%	-3.8%	-7.2%
Mondelez International	USA	53.7	0.0%	-2.0%	-3.2%	-2.5%

Telecommunication Services

Company	국가	Close	1D	1W	1M	YTD
AT&T	USA	28.2	0.5%	-3.3%	-1.4%	-27.8%
China Mobile	HKG	55.0	-2.4%	-1.6%	16.3%	-16.0%
NTT Docomo	JAP	3,880.0	0.0%	0.0%	0.0%	27.7%
Nippon Telegraph	JAP	2,779.5	-1.2%	-1.4%	6.2%	0.8%
Softbank	JAP	10,380.0	-0.5%	-1.4%	28.0%	118.3%
Deutsche Telekom	DEU	15.0	0.0%	1.7%	1.7%	3.1%
Vodafone	GBR	124.2	0.4%	-4.4%	-0.5%	-15.4%
KDDI	JAP	3,255.0	-1.0%	-4.0%	5.7%	0.1%
America Movil SAB	MEX	13.5	0.9%	0.1%	-1.0%	-10.3%
T-Mobile	USA	122.5	-0.9%	2.7%	-2.9%	56.4%
Telefonica	ESP	3.7	0.7%	2.2%	4.1%	-40.6%
Orange	FRA	9.6	0.4%	-1.5%	-0.6%	-26.5%
Singapore Telecom	SGP	2.3	-0.4%	-1.3%	-1.3%	-30.9%
Emirates Telecom	ARE	20.3	-0.2%	1.9%	2.8%	24.2%
Saudi Telecom	SAU	117.4	1.6%	0.2%	4.1%	16.5%
Bell Canada Enterprises	CAN	55.5	0.9%	1.0%	2.3%	-7.8%

Health Care

Company	국가	Close	1D	1W	1M	YTD
Novartis	CHE	80.9	1.6%	3.3%	0.5%	-11.9%
Roche Holding	CHE	301.7	0.5%	0.6%	-1.8%	-3.9%
AbbVie	USA	107.9	-0.5%	1.5%	5.2%	21.8%
Amgen	USA	225.7	-0.6%	-2.9%	-6.5%	-6.4%
Novo Nordisk	DNK	448.3	-0.1%	2.5%	5.4%	15.9%
Abbott Laboratories	USA	122.5	0.3%	1.4%	-0.9%	41.1%
Medtronic	USA	117.9	0.0%	-0.1%	5.9%	3.9%
Bristol Myers Squibb	USA	61.3	-0.6%	0.9%	-0.3%	-4.5%
Sanofi	FRA	76.3	-0.1%	-0.4%	-1.0%	-14.8%
Gilead Sciences	USA	63.0	0.9%	-1.1%	-3.9%	-3.0%
Bayer	DEU	52.2	-0.5%	-2.3%	4.2%	-28.3%
GlaxoSmithKline	GBR	1,208.8	0.7%	-0.5%	-10.9%	-32.1%
Astrazeneca	GBR	6,880.0	-1.4%	-3.6%	-8.2%	-9.6%
Thermo Fisher	USA	462.1	0.6%	0.7%	-9.3%	42.2%
Eli Lilly & Co.	USA	204.1	-1.1%	0.8%	-1.8%	55.3%
Celgene	USA	108.2	0.0%	0.0%	0.0%	0.0%

Utilities

Company	국가	Close	1D	1W	1M	YTD
Nextera Energy	USA	75.5	-0.5%	1.1%	-6.6%	24.8%
Enel S.P.A	ITA	7.8	-1.8%	-2.2%	-4.7%	10.3%
Yangtze Power	CHN	19.8	0.4%	0.1%	0.4%	7.5%
Duke Energy	USA	87.2	0.2%	-2.0%	-7.2%	-4.4%
Iberdrola	ESP	10.4	-0.4%	1.1%	-7.3%	12.9%
Southern Co/the	USA	57.8	0.1%	-1.8%	-1.8%	-9.2%
Dominion Energy	USA	69.8	-0.2%	-3.1%	-4.2%	-15.7%
EDF	FRA	10.0	-0.6%	0.0%	-2.5%	1.0%
Engie	FRA	11.8	-1.6%	-6.7%	-7.8%	-17.9%
Exelon	USA	39.3	0.0%	-3.7%	-5.4%	-13.8%
National Grid	GBR	828.2	0.6%	-1.0%	-2.6%	-12.3%
AEP	USA	76.5	-0.3%	-2.1%	-5.5%	-19.1%
HK & China Gas	HKG	11.3	-1.6%	-1.6%	1.8%	-21.8%
Sempra Energy	USA	117.1	-0.7%	-5.2%	-5.4%	-22.7%

Information Technology

Company	국가	Close	1D	1W	1M	YTD
Alphabet	USA	2,064.5	-0.3%	0.2%	13.0%	54.1%
Tencent	HKG	698.0	0.1%	-1.3%	2.4%	85.8%
Alibaba	USA	234.4	-3.0%	-7.3%	-7.6%	10.5%
Facebook	USA	259.0	-2.2%	-2.6%	0.3%	26.2%
Taiwan Semicon	TWN	609.0	0.5%	-5.0%	3.0%	84.0%
Oracle	USA	66.7	0.7%	3.3%	10.3%	25.8%
Nvidia	USA	536.3	-3.1%	-5.2%	3.2%	127.9%
SAP	DEU	103.6	0.1%	0.4%	-1.1%	-13.9%
Adobe Systems	USA	466.6	-0.6%	-0.3%	1.7%	41.5%
Texas Instruments	USA	174.9	-1.6%	1.2%	5.6%	36.3%
Broadcom	USA	480.5	-1.9%	1.8%	6.7%	52.1%
Paypal	USA	269.2	-1.6%	1.6%	14.9%	148.9%
ASML	NLD	471.5	-2.0%	-0.3%	7.3%	78.8%
Baidu	USA	301.9	2.1%	-6.4%	28.5%	138.9%
Qualcomm	USA	137.0	-1.8%	-0.1%	-12.3%	55.3%
Micron Technology	USA	91.1	-3.9%	3.2%	16.4%	69.4%
Tokyo Electron	JAP	44,130.0	-0.7%	-4.7%	10.9%	84.5%
Nintendo	JAP	64,520.0	-1.1%	-5.2%	6.5%	46.7%
Applied Materials	USA	117.5	-3.9%	1.2%	21.5%	92.5%

Financials

Company	국가	Close	1D	1W	1M	YTD
Berkshire Hathaway	USA	377,835.0	0.0%	1.8%	9.8%	11.3%
Ind&Comm BOC	CHN	5.3	-0.9%	-1.7%	3.9%	-10.0%
Bank of America	USA	35.5	-0.7%	0.0%	19.8%	0.9%
Construction BOC	HKG	6.1	-1.3%	-4.9%	3.1%	-10.0%
Wells Fargo	USA	37.1	0.1%	0.0%	24.3%	-31.0%
PingAn Insurance	HKG	95.2	-0.5%	-1.1%	4.3%	3.4%
Agricultural Bank	HKG	2.8	-0.7%	-6.1%	-0.7%	-19.0%
HSBC Holdings	GBR	423.8	0.9%	-1.0%	10.7%	-28.4%
Citi Group	USA	68.9	-0.9%	3.3%	18.8%	-13.7%
Bank of China	HKG	2.7	-0.4%	-3.6%	2.3%	-19.2%

Real Estate

Company	국가	Close	1D	1W	1M	YTD
American Tower	USA	208.8	-2.3%	-6.4%	-8.2%	-9.1%
China Vanke	HKG	33.0	-0.5%	8.0%	18.3%	-0.9%
Simon Property	USA	111.7	-2.0%	-3.0%	20.2%	-25.0%
SHKP Ltd	HKG	119.2	-0.7%	-4.1%	12.5%	-0.1%
Country Garden	HKG	9.4	-1.6%	-0.8%	-0.2%	-25.1%
Crown Castle Int'l	USA	153.2	-0.4%	-5.2%	-3.8%	7.7%
China Evergrande	HKG	15.9	0.6%	-1.4%	6.2%	-26.6%
Overseas land&Invest	HKG	19.1	-1.8%	0.4%	9.5%	-36.9%

※ 작성자(SK증권 리서치센터)는 본 조사분석자료에 게재된 내용이 외부의 무단한 압력이나 간섭없이 신의성실하게 작성되었음을 확인합니다. 자료 제공일 시점에서의 의견 및 추정치로 최종 실적과 오차가 발생할 수 있으며, 투자를 유도할 목적이 아니라 투자판단에 참고가 되는 정보제공을 목적으로 하고 있습니다. 투자자 투자자 자신의 판단과 책임하에 최종결정을 하시길 바랍니다. 본 자료는 당사의 저작물로서 모든 저작권은 당사에게 있으며, 어떠한 경우에도 당사의 동의 없이 복제, 대여, 전송, 재배포 될 수 없습니다.

