

# 다음주에 볼만한 차트

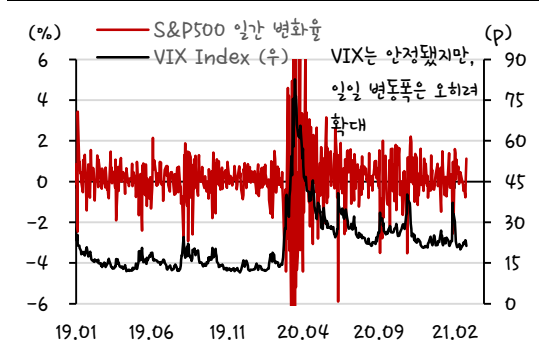


주식전략/시황. 한대훈 / 3773-8515, handaehoon@sk.com.kr  
 연구원. 이재윤 / 3773-8921, jyun.lee@sk.com.kr

2021/02/26

## 금리와 심리

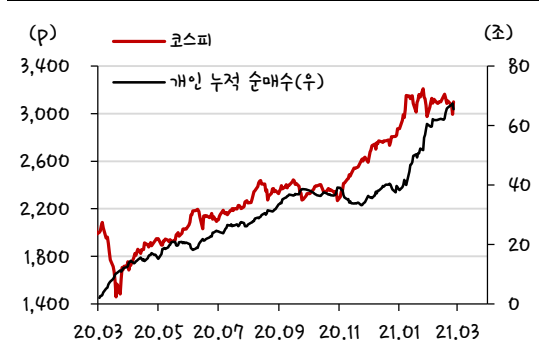
평온한 VIX에 비해 주가의 변동성은 확대됐다



자료: Bloomberg, SK 증권

국내외 증시의 변동성이 확대되는 모습이다. -2% 넘게 하락하며 3,000 선이 붕괴됐던 코스피는 하루만에 3.5% 반등했다. 파월 연준의장이 부인했지만, 미국의 국채금리 상승과 그에 따른 긴축에 대한 우려가 차익실현의 빌미로 작용했고, 그 과정에서 변동성이 확대됐다. 하지만 전통적으로 변동성을 나타내는 VIX 지수는 오히려 평온한 모습이다. 코로나 19 확산 이후 가장 낮은 수준이다. 즉, 외부요인이 아닌 투자심리 위축이 시장의 변동성 확대에 영향을 미친 셈이고, 그 주범은 금리였던 것이다.

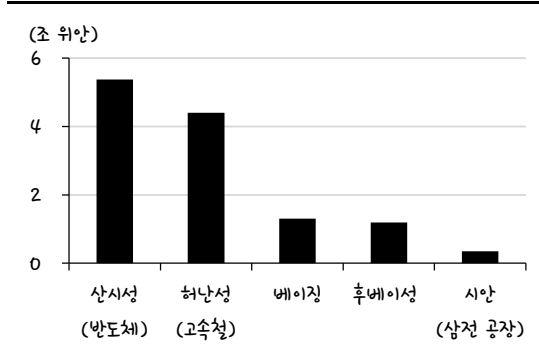
개인 투자자들의 매수세 유입은 지속되고 있다



자료: Quantwise, SK 증권

파월 의장은 인플레이션 우려를 일축했지만, 아직까지 악발은 안듣는 분위기다. 미국 10년물 국채금리는 심리적 저항선이었던 1.5%를 돌파했다. 금리가 투자심리 위축을 야기한만큼, 당분간 미국 금리의 향방에 주목하며, 변동성 확대는 불가피해 보인다. 그럼에도 불구하고 개인 투자자들의 매수세는 이어지고 있다. 올해들어 27.3 조원을 순매수했고, 2월 이후에도 4.9 조원을 순매수했다. 유동성은 여전히 풍부한만큼, 매수세는 이어질 것이다. 그리고 그 과정에서 금리의 방향은 투자심리에 큰 영향을 끼칠 것이고, 개인투자자금이 수급의 주체만큼 변동성 확대도 당분간 이어질 것이다.

중국의 부양책 추진 세부 예산 편성 내용



자료: 조선비즈, SK 증권

다음주 중국의 양회를 앞두고, 25 조위안 규모의 경기부양책이 통과될 것이라는 전망이 언론보도를 통해 전해졌다. 중국 양회를 앞두고 중국발 투자에 대한 기대감은 매년 높았지만, 올해는 리플레이션과 함께 관심이 더 쏠릴수 밖에 없다. 하지만 몇 년에 걸쳐 시행될지에 대해서 명확한 가이드라인이 없는만큼, 지나친 기대는 금물이다. 따라서 다음 주 양회가 중요하다. 양회에서 실제로 25 조위안 규모의 경기부양책이 통과되고 구체적인 가이드라인이 나올 경우, 원자재 및 경기민감 업종 및 리플레이션의 강세가 이어지겠지만, 반대의 경우에는 실망 매물이 나올 수도 있기 때문이다.



### <다음 주 주요 이벤트 및 경제지표 발표>

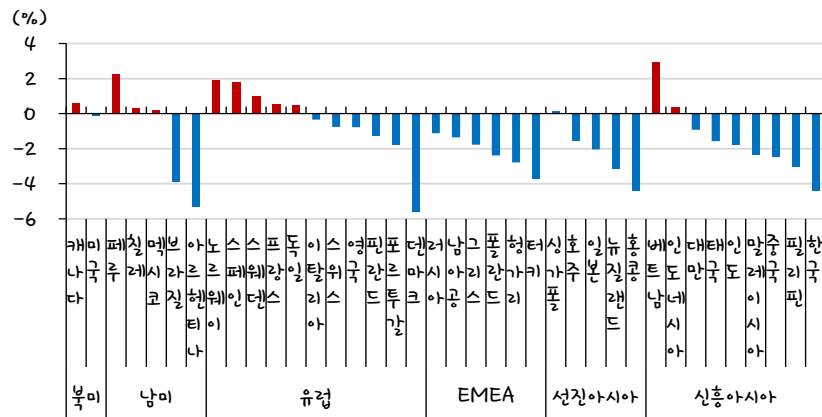
날짜	이벤트	전망 및 코멘트
3/1 (월)	美 2 월 마켓 제조업 PMI (확정치)	빠른 생산 증가를 보이고 있으나, 잠정치는 전월보다 하락한 58.5 기록
	유로존 2 월 마켓 제조업 PMI (확정치)	코로나19 에 대응한 봉쇄 연장 및 강화에 잠정치는 전월보다 하락한 57.7 기록
	中 2 월 차이신 제조업 PMI	코로나를 피하기 위해 고향으로 내려간 인력 여파 등에 52.7 예상
	韓 2 월 수출	반도체와 자동차의 수출 호조를 중심으로 전년대비 9.8% 증가 예상
3/2 (화)	美 2 월 ISM 제조업지수	추가 부양책과 백신 배포 영향이 하단을 뒷받침하며 전월과 비슷한 수준 전망
	유로존 2 월 CPI (잠정치)	코로나19 여파로 인한 소비지출 감소에 전년대비 0.5% 상승하며 증가세 둔화 예상
	韓 1 월 광공업생산	미중간 기술 패권다툼에 반사이익으로 반도체 생산 증가가 하단 뒷받침할 전망
	美 타겟 실적발표 (확정)	'20 년 4 분기 EPS \$2.443 예상 (YoY 44.2% 예상)
3/3 (수)	중국 양회 (정형)	바이든 행정부 출범에 따른 변화 등에 따른 구체적인 행동 계획을 제시할 것으로 예상
	美 2 월 마켓 서비스 PMI (확정치)	코로나19 확진자 수 감소하면서 잠정치는 전월대비 상승한 58.9 기록
	유로존 2 월 마켓 서비스 PMI (확정치)	일부 국가의 봉쇄조치 연장에 따라 잠정치는 전월대비 하락한 44.7 기록
	中 2 월 차이신 PMI 서비스업	춘절 앞두고 방역 강화로 이동이 제한되면서 전월대비 하락 예상
3/4 (목)	OPEC+ 회의 예정	이 회의에서 사우디는 4 월부터 자발적인 감산 철회 계획을 공표할 예정
	美 연준 베이지북 발표	금리 상승 및 인플레이션에 대한 우려 높아지는 가운데, 연준의 경제 진단 확인
	韓 4Q GDP (확정치)	잠정치는 전년대비 -1.4% 감소한 것으로 발표
	韓 2 월 CPI	국제유가 상승세가 지속되면서 물가 상승을 뒷받침할 것으로 예상
	美 2 월 ISM 서비스 지수	코로나19 확진자 수가 하락세를 보이면서 전월대비 상승 전망
	유로존 1 월 소매판매	코로나 확진자 수 증가에 따른 봉쇄조치 등이 소비 위축 요인으로 작용했을 가능성
	유로존 1 월 실업률	봉쇄 강화 및 연장 등에 영향 받으면서 전월과 비슷한 8.3% 수준 예상
3/5 (금)	뉴욕 내 극장 운영 재개 예정	방역 수칙 하에 제한적 영업 시작. 코로나 사태로 타격이 큰 극장 업황 개선 예상
	중국 양회 (전인대)	홍콩 행정장관을 선출하는 선거인단 규정 등 홍콩의 선거제도를 개편할 것으로 알려짐
	美 1 월 내구재 주문 (확정치)	IT 부문 내구재 주문 등이 하단을 지지할 전망이나 증가세는 둔화될 가능성
	美 2 월 비농업부분고용자수 변동	백신 접종에 따른 코로나19 확진자 수 감소에 전월대비 10 만명 증가 예상
	美 2 월 실업률	코로나19 확진자 감소로 고용 상황 개선되나 여전히 6%대 높은 수준 예상
	美 코스트코 실적발표 (확정)	'20 년 4 분기 EPS \$2.434(YoY 15.9% 예상)

자료 Bloomberg, 언론기사 참조

주. 한국시간 기준으로 작성, 국제 행사는 현지시간 기준

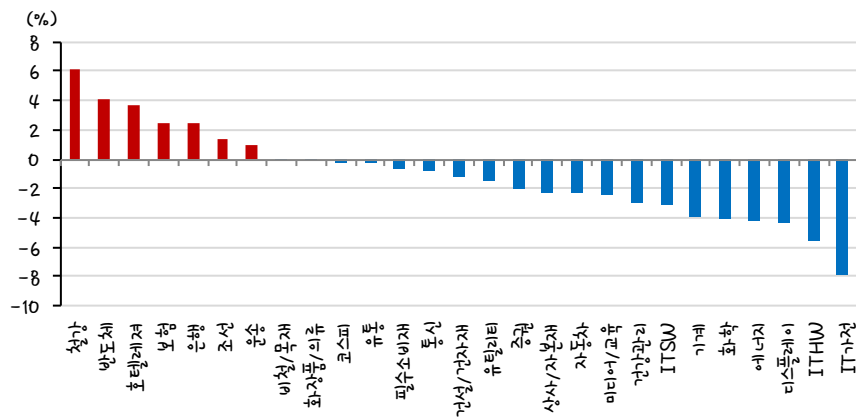


### 주요국 증시 주간 수익률 (2/17~2/24)



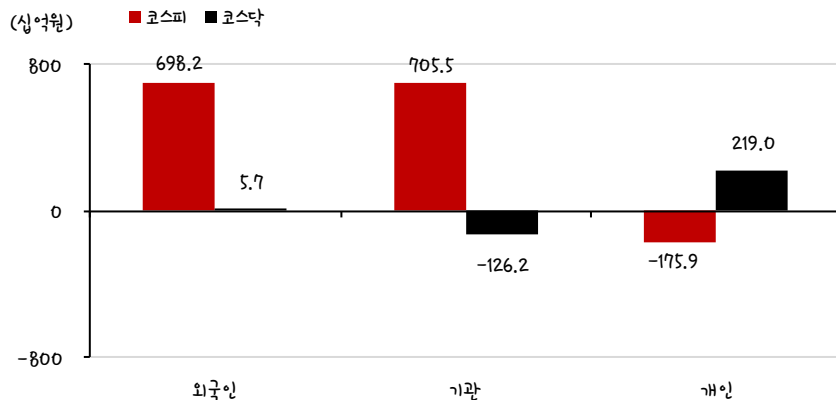
자료: REFINITIV, SK 증권

### 국내증시 업종별 수익률 (2/19~2/25)



자료: Quantwise, SK 증권

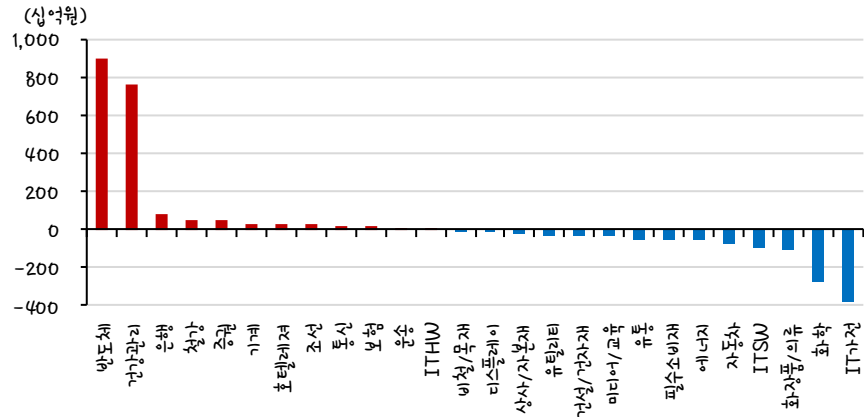
### 수급주체별 주간 순매수 현황 (2/19~2/25)



자료: Quantwise, SK 증권

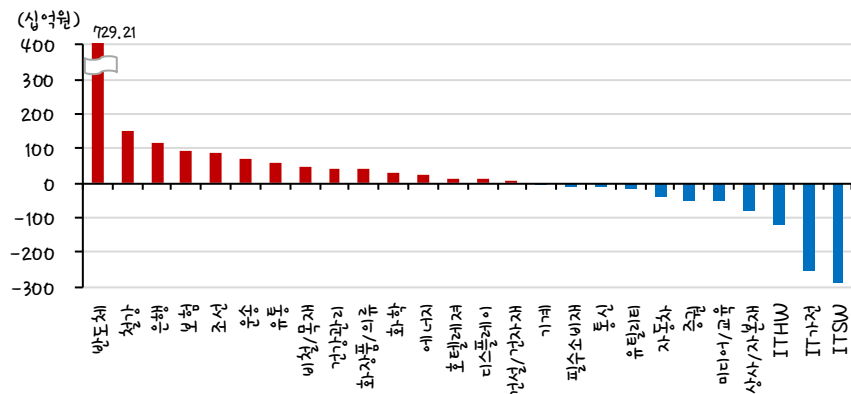


업종별 외국인 순매수 현황 (2/19~2/25)



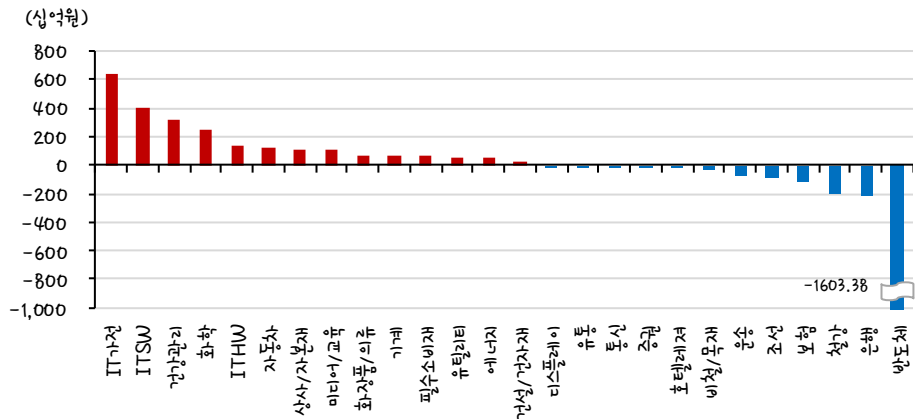
자료 Quantwise, SK 증권

업종별 기관 순매수 현황 (2/19~2/25)



자료 Quantwise, SK 증권

업종별 개인 순매수 현황 (2/19~2/25)



자료 Quantwise, SK 증권



2021-02-25, (목)

섹터별 시가총액 상위 종목 수익률(해외)

Dow Jones Industrial Average Memebers							Materials						
Company	국가	Close	1D	1W	1M	YTD	Company	국가	Close	1D	1W	1M	YTD
Apple	USA	125.4	-0.4%	-4.2%	-12.3%	70.7%	BHP Billiton	AUS	48.9	-3.1%	0.5%	4.8%	25.5%
American Express	USA	139.9	2.2%	8.8%	15.5%	12.4%	BASF	DEU	69.3	1.4%	2.8%	6.5%	2.9%
Boeing	USA	229.3	8.1%	6.4%	12.8%	-29.6%	Rio Tinto	AUS	126.5	-2.7%	-0.8%	3.8%	25.9%
Caterpillar	USA	222.5	1.0%	10.0%	18.8%	50.6%	SABIC	SAU	105.2	0.2%	2.2%	2.7%	13.0%
Cisco Systems	USA	45.7	0.5%	-1.1%	1.6%	-4.6%	Glencore	GBR	302.5	-0.3%	5.0%	16.5%	28.5%
Chevron	USA	103.3	3.7%	7.7%	13.7%	-14.3%	Vale S.A.	BRA	97.9	1.0%	1.6%	5.1%	83.7%
Walt Disney	USA	197.5	0.2%	5.9%	14.9%	36.6%	Air Liquide S.A.	FRA	129.3	-0.8%	-3.2%	-1.6%	2.5%
Dow Inc	USA	63.7	2.5%	8.8%	11.3%	-	Nutrien	CAN	70.7	0.1%	-0.4%	4.7%	2.4%
Walgreens Boots Alliance	USA	49.2	1.6%	-0.8%	2.8%	-16.6%	Shin-Etsu Chemical	JAP	17,925.0	-4.3%	-4.4%	-8.7%	48.6%
Goldman Sachs Group	USA	330.6	3.6%	5.7%	16.8%	43.8%	LyondellBasell	USA	107.3	4.2%	9.7%	19.3%	13.6%
Home Depot	USA	260.0	-2.7%	-7.5%	-8.8%	19.0%	Air Products & Chemicals	USA	263.3	0.0%	1.2%	-5.6%	12.0%
IBM	USA	123.2	2.1%	2.7%	3.9%	-8.1%	Southern Copper	USA	78.5	-1.0%	5.6%	12.5%	84.7%
Intel	USA	63.2	3.4%	2.2%	14.0%	5.6%	Linde PLC	USA	254.6	-1.6%	2.1%	0.6%	19.6%
Johnson & Johnson	USA	162.6	1.3%	-1.9%	-2.0%	11.5%	Alcoa	USA	27.2	9.2%	24.0%	40.6%	26.5%
JPMorgan Chase & Co	USA	153.3	1.8%	5.6%	16.0%	9.9%	Industrials						
Coca-Cola	USA	50.7	0.3%	1.2%	4.0%	-8.4%	Company	국가	Close	1D	1W	1M	YTD
McDonald's	USA	213.3	0.9%	-0.1%	0.0%	7.9%	Honeywell Int'l	USA	211.0	2.9%	4.5%	4.5%	19.2%
3M	USA	177.6	0.8%	0.6%	4.2%	0.7%	Siemens	DEU	131.0	1.1%	-0.1%	1.5%	24.2%
Merck & Co	USA	74.6	0.0%	-1.3%	-8.1%	-18.0%	Union Pacific	USA	211.2	2.0%	0.0%	2.3%	16.8%
Microsoft	USA	234.6	0.5%	-4.0%	2.2%	48.7%	Lockheed Martin	USA	346.5	0.1%	2.8%	0.9%	-11.0%
NIKE	USA	135.7	-0.4%	-5.8%	-1.4%	33.9%	UPS	USA	160.1	-0.5%	-0.6%	-1.0%	36.7%
Pfizer	USA	33.8	-0.5%	-3.3%	-9.5%	-9.1%	Airbus	FRA	102.7	3.8%	9.4%	21.0%	-21.3%
Procter & Gamble	USA	127.7	0.1%	-0.6%	-3.5%	2.2%	Fedex	USA	260.1	2.1%	0.4%	2.6%	72.0%
Travelers	USA	151.0	1.1%	1.7%	3.1%	10.2%	General Dynamics	USA	168.1	0.4%	2.2%	9.7%	-4.7%
UnitedHealth Group	USA	332.2	0.8%	1.6%	-4.5%	13.0%	Raytheon	USA	117.0	0.0%	0.0%	0.0%	-46.8%
United Technologies	USA	77.7	5.0%	6.3%	17.2%	-12.1%	Northrop Grumman	USA	301.7	1.0%	1.5%	0.8%	-12.3%
Visa	USA	219.4	3.5%	5.7%	9.2%	16.8%	Vinci	FRA	87.9	0.3%	3.1%	11.7%	-11.2%
Verizon	USA	57.1	0.2%	0.2%	-2.2%	-7.0%	Illinois Tool Works	USA	203.5	1.0%	2.6%	0.6%	13.3%
Walmart	USA	133.2	-1.7%	-9.5%	-8.9%	12.1%	Deutsche Post	DEU	42.0	0.9%	-1.4%	-0.7%	23.4%
Exxon Mobil	USA	56.7	3.0%	7.3%	20.9%	-18.7%	Canadian National Railway	CAN	138.4	1.1%	0.1%	0.6%	17.8%
Energy							Consumer Discretionary						
Company	국가	Close	1D	1W	1M	YTD	Company	국가	Close	1D	1W	1M	YTD
Royal Dutch Shell	GBR	1,481.6	3.3%	3.0%	7.3%	-33.7%	Amazon	USA	3,159.5	-1.1%	-4.5%	-4.1%	71.0%
Petro China	HKG	2.8	-2.8%	2.2%	14.7%	-28.1%	Toyota Motor	JAP	7,891.0	-2.1%	-4.3%	2.8%	2.3%
Total	FRA	39.0	1.7%	5.4%	10.3%	-20.8%	Comcast	USA	53.4	0.1%	0.8%	9.0%	18.7%
BP	GBR	298.8	5.4%	6.5%	6.5%	-36.6%	LVMH	FRA	532.8	-1.2%	-0.4%	6.2%	28.6%
China Petroleum	HKG	4.4	-2.6%	2.1%	14.5%	-5.5%	Netflix	USA	553.4	1.3%	0.4%	-0.6%	71.0%
Schlumberger	USA	29.4	6.0%	9.5%	23.9%	-26.8%	Naspers	ZAF	356,533.0	-0.8%	-6.5%	-5.9%	55.6%
Petrobras	BRA	24.4	1.4%	-17.5%	-9.9%	-19.2%	Booking Holdings	USA	2,443.5	3.6%	9.4%	21.1%	19.0%
Reliance Industries	IND	2,061.0	1.9%	-1.1%	6.2%	37.8%	Inditex	ESP	27.0	-1.7%	4.4%	8.7%	-14.2%
Equinor	NOR	164.2	2.1%	5.0%	2.0%	-6.5%	Volkswagen	DEU	195.5	1.4%	7.1%	12.0%	12.8%
Shenhua Energy	HKG	14.9	-1.8%	1.9%	-1.6%	-8.6%	Daimler	DEU	66.0	0.6%	0.8%	14.7%	33.7%
Conocophillips	USA	54.7	4.9%	10.8%	28.4%	-15.9%	Charter Comm.	USA	608.5	1.0%	-2.5%	-6.7%	25.4%
CNOOC	HKG	9.6	-7.3%	-3.3%	23.7%	-25.6%	Starbucks	USA	104.4	3.0%	-0.1%	0.9%	18.7%
ENI S.P.A.	ITA	9.6	1.6%	4.5%	14.7%	-30.8%	Adidas	DEU	289.9	-0.4%	-0.4%	7.2%	0.0%
EOG Resources Inc	USA	72.4	6.7%	13.9%	31.1%	-13.6%	Lowe's	USA	162.3	-3.7%	-8.4%	-6.8%	35.5%
Rosneft Oil Co.	RUS	516.8	1.1%	1.9%	4.2%	14.9%	Tesla	USA	742.0	6.2%	-7.0%	-15.8%	786.9%
Gazprom	RUS	221.1	-1.6%	-2.5%	1.8%	-13.8%	TJX	USA	69.9	-0.5%	4.5%	6.4%	14.4%
Lukoil	RUS	5,750.0	-0.4%	1.1%	0.4%	-6.8%	Marriott International	USA	157.5	5.3%	19.9%	31.7%	4.0%
Suncor Energy	CHN	26.9	2.2%	11.3%	25.9%	-36.7%	Gree Electric Appliances	CHN	57.3	0.4%	-5.3%	-4.6%	-12.7%
Enterprise Products Partners	USA	22.1	1.4%	0.7%	4.6%	-21.5%	Carnival	USA	27.0	2.1%	16.4%	40.5%	-46.9%
Enbridge	CHN	44.7	-0.2%	2.0%	1.3%	-13.4%	Sands China	HKG	37.5	-2.9%	3.6%	23.2%	-10.1%
Occidental Petroleum	USA	28.2	8.1%	5.3%	30.9%	-31.7%	Nissan Motor	JAP	586.0	-0.2%	-5.2%	6.6%	-7.9%



2021-02-25, (목)

**Consumer Staples**

(단위 : 각국 거래소 통화 기준)

Company	국가	Close	1D	1W	1M	YTD
Nestle	CHE	96.8	0.1%	-3.6%	-5.0%	-7.7%
AB Inbev	BEL	53.2	0.1%	-0.2%	0.0%	-26.8%
Unilever	NLD	44.6	-1.8%	-2.7%	-11.2%	-13.0%
Pepsico	USA	132.1	-0.5%	-1.8%	-5.8%	-3.4%
Philip Morris	USA	87.6	1.3%	1.1%	7.6%	2.9%
Kweichow Moutai	CHN	2,189.0	-5.1%	-15.8%	0.6%	85.0%
BAT	GBR	2,584.5	-0.8%	-2.1%	-5.7%	-20.0%
L'oreal	FRA	307.2	-1.4%	-3.1%	2.7%	16.4%
Altria Group	USA	45.0	1.6%	3.2%	7.2%	-9.8%
AmBev	BRA	14.7	-0.1%	-3.9%	-3.1%	-21.4%
Diageo	GBR	2,945.0	0.1%	-3.3%	1.7%	-8.0%
Costco Wholesale	USA	340.7	-0.4%	-4.8%	-5.9%	15.9%
Kraft Heinz	USA	37.6	1.3%	1.6%	11.4%	17.0%
CVS Health	USA	70.4	1.1%	-3.2%	-3.8%	-5.2%
Mondelez International	USA	54.3	-0.9%	-1.1%	-4.5%	-1.4%

**Telecommunication Services**

(단위 : 각국 거래소 통화 기준)

Company	국가	Close	1D	1W	1M	YTD
AT&T	USA	29.4	0.7%	-0.6%	0.9%	-24.8%
China Mobile	HKG	54.8	-2.0%	10.7%	16.2%	-16.3%
NTT Docomo	JAP	3,880.0	0.0%	0.0%	0.0%	27.7%
Nippon Telegraph	JAP	2,794.0	-0.9%	-3.1%	2.0%	1.3%
Softbank	JAP	9,982.0	-5.2%	-4.1%	15.2%	109.9%
Deutsche Telekom	DEU	14.8	0.5%	0.2%	-0.9%	1.8%
Vodafone	GBR	125.5	-3.4%	-5.4%	-2.3%	-14.5%
KDDI	JAP	3,375.0	-0.5%	0.5%	3.5%	3.8%
America Movil SAB	MEX	13.4	-0.7%	-3.5%	-8.1%	-11.1%
T-Mobile	USA	119.4	0.1%	-1.6%	-8.9%	52.5%
Telefonica	ESP	3.6	0.6%	-3.8%	1.5%	-41.5%
Orange	FRA	9.8	-0.2%	-2.8%	2.2%	-25.5%
Singapore Telecom	SGP	2.4	0.8%	-0.8%	-2.9%	-29.4%
Emirates Telecom	ARE	19.9	-0.3%	0.7%	1.0%	21.5%
Saudi Telecom	SAU	115.0	-1.9%	-1.9%	3.0%	14.1%
Bell Canada Enterprises	CAN	54.8	-0.2%	-1.9%	-0.7%	-8.9%

**Health Care**

(단위 : 각국 거래소 통화 기준)

Company	국가	Close	1D	1W	1M	YTD
Novartis	CHE	79.4	1.3%	-1.8%	-7.8%	-13.6%
Roche Holding	CHE	302.6	0.9%	-1.8%	-5.7%	-3.6%
AbbVie	USA	108.7	2.3%	2.3%	-1.6%	22.8%
Amgen	USA	230.0	-1.1%	-2.4%	-10.5%	-4.6%
Novo Nordisk	DNK	441.5	1.0%	-5.3%	-1.8%	14.2%
Abbott Laboratories	USA	122.4	1.3%	-3.8%	6.7%	40.9%
Medtronic	USA	118.7	0.6%	0.5%	1.6%	4.7%
Bristol Myers Squibb	USA	62.6	3.1%	3.3%	-3.5%	-2.5%
Sanofi	FRA	76.6	0.0%	-2.7%	-6.0%	-14.5%
Gilead Sciences	USA	63.7	0.0%	-2.1%	-6.5%	-2.0%
Bayer	DEU	55.0	3.0%	1.4%	6.4%	-24.5%
GlaxoSmithKline	GBR	1,213.0	-0.1%	-5.0%	-13.7%	-31.8%
Astrazeneca	GBR	7,120.0	-0.2%	-4.1%	-9.8%	-6.4%
Thermo Fisher	USA	456.7	-0.5%	-8.4%	-12.0%	40.6%
Eli Lilly & Co.	USA	204.5	1.0%	-0.9%	-3.7%	55.6%
Celgene	USA	108.2	0.0%	0.0%	0.0%	0.0%

**Utilities**

(단위 : 각국 거래소 통화 기준)

Company	국가	Close	1D	1W	1M	YTD
Nextera Energy	USA	73.8	-1.3%	-8.6%	-15.1%	21.8%
Enel S.P.A	ITA	7.9	-0.7%	-4.6%	-5.0%	12.0%
Yangtze Power	CHN	19.6	-0.6%	-0.4%	3.8%	6.7%
Duke Energy	USA	87.3	-1.9%	-2.1%	-6.0%	-4.2%
Iberdrola	ESP	10.4	1.4%	-2.9%	-11.0%	13.2%
Southern Co/the	USA	58.4	-0.9%	-1.5%	-4.3%	-8.4%
Dominion Energy	USA	71.2	-1.2%	-1.7%	-3.2%	-14.1%
EDF	FRA	10.1	0.3%	-5.0%	-3.7%	1.3%
Engie	FRA	12.6	-0.2%	-2.6%	-2.2%	-12.2%
Exelon	USA	40.2	-1.5%	-4.7%	-7.3%	-11.8%
National Grid	GBR	828.6	-1.0%	-4.2%	-6.7%	-12.3%
AEP	USA	77.1	-1.3%	-1.8%	-6.6%	-18.4%
HK & China Gas	HKG	11.7	1.7%	6.0%	5.0%	-19.1%
Sempra Energy	USA	122.6	-0.8%	-1.6%	-2.7%	-19.1%

**Information Technology**

(단위 : 각국 거래소 통화 기준)

Company	국가	Close	1D	1W	1M	YTD
Alphabet	USA	2,083.8	1.1%	-1.6%	10.0%	55.6%
Tencent	HKG	687.0	-2.8%	-9.3%	-10.4%	82.9%
Alibaba	USA	250.3	-1.0%	-7.6%	-4.2%	18.0%
Facebook	USA	264.3	-0.6%	-3.4%	-4.9%	28.8%
Taiwan Semicon	TWN	625.0	-2.5%	-5.7%	-1.3%	88.8%
Oracle	USA	64.7	0.3%	4.2%	6.2%	22.1%
Nvidia	USA	580.0	2.5%	-2.7%	6.2%	146.5%
SAP	DEU	104.0	0.9%	-1.1%	-2.0%	-13.5%
Adobe Systems	USA	476.6	1.9%	-3.0%	0.7%	44.5%
Texas Instruments	USA	179.4	3.8%	0.5%	3.7%	39.8%
Broadcom	USA	480.9	1.9%	-0.3%	3.5%	52.2%
Paypal	USA	266.1	0.4%	-10.5%	7.4%	146.0%
ASML	NLD	473.5	0.1%	-2.3%	2.6%	79.5%
Baidu	USA	304.0	-5.8%	-1.5%	19.3%	140.5%
Qualcomm	USA	141.1	2.9%	-2.5%	-14.2%	59.9%
Micron Technology	USA	92.5	4.9%	7.5%	13.8%	72.0%
Tokyo Electron	JAP	45,030.0	-2.7%	4.4%	2.4%	88.2%
Nintendo	JAP	66,440.0	-2.3%	-3.2%	6.0%	51.1%
Applied Materials	USA	122.8	5.7%	6.1%	13.6%	101.2%

**Financials**

(단위 : 각국 거래소 통화 기준)

Company	국가	Close	1D	1W	1M	YTD
Berkshire Hathaway	USA	375,000.0	1.1%	1.2%	6.6%	10.4%
Ind&Comm BOC	CHN	5.3	-1.5%	1.0%	5.0%	-9.9%
Bank of America	USA	36.4	2.4%	5.7%	16.8%	3.3%
Construction BOC	HKG	6.2	-2.0%	-1.9%	1.8%	-7.3%
Wells Fargo	USA	38.3	3.1%	4.6%	18.8%	-28.8%
PingAn Insurance	HKG	95.1	-1.2%	2.1%	-3.4%	3.3%
Agricultural Bank	HKG	2.9	-2.7%	-1.7%	-1.7%	-16.0%
HSBC Holdings	GBR	429.3	0.3%	-0.7%	7.8%	-27.5%
Citi Group	USA	68.6	2.8%	5.9%	13.3%	-14.1%
Bank of China	HKG	2.8	-1.1%	0.4%	1.1%	-17.1%

**Real Estate**

(단위 : 각국 거래소 통화 기준)

Company	국가	Close	1D	1W	1M	YTD
Ameican Tower	USA	224.8	0.7%	-0.7%	-1.2%	-2.2%
China Vanke	HKG	29.9	-2.0%	0.3%	1.7%	-10.1%
Simon Property	USA	119.0	3.4%	10.0%	22.1%	-20.1%
SHKP Ltd	HKG	121.0	-2.7%	9.0%	11.9%	1.4%
Country Garden	HKG	9.2	-2.3%	-1.2%	-8.3%	-26.2%
Crown Castle Int'l	USA	161.2	-0.3%	-1.2%	0.2%	13.4%
China Evergrande	HKG	15.6	-3.2%	-6.8%	-7.5%	-28.0%
Overseas land&Invest	HKG	18.7	-2.1%	0.9%	1.0%	-38.5%