

주간

# 쿠파인 아메리카

KIWOOM



## Info. Guide

- P2. 마켓 동향 및 전망 / Weekly 키차트
- P3. 주요지수 및 세부 업종별 수익률
- P4. 세부 업종별 수익률
- P5. 업종별 수익률 / 주간 수익률 상위·하위 종목
- P6. 시가 총액 Top5 주요 지표 / 팩터별 수익률
- P7. 주요 경제지표 및 이벤트 / 실적 캘린더
- P8. 주요 지수 PER 밴드 및 가격 추이

## USA MARKET WEEKLY

2025년 2월 3일

키움증권 리서치센터 글로벌 리서치팀

US Equity/Strategy Analyst 김승혁

ocean93@kiwoom.com

US Equity Analyst 조민주

mj3346@kiwoom.com

Market Comment

1월 27일~1월 31일 Review

1월 마지막주 미국 증시는 **딥시크 여파와 관세 부담**의 2중고를 겪으며 하락했다. 섹터기준 IT가 해당 기간 -3.7% 하락하며 가장 부진한 모습을 보였고, 다음 순위로 에너지(-2.9%)와 유틸리티(-2.2%)가 하락했다. **AI 인프라 내러티브에 따른 전력 설비 및 전력 에너지 부문 투자심리가 위축된** 것이다. IT 세부 업종 기준 반도체와 하드웨어 섹터 수익률이 가장 저조했다. 딥시크가 저사양 GPU 기반 고성능 AI LLM 모델을 선보인 것이 미국 AI 패권에 균열을 가져온 것이다. 물론 관련 의혹들과 한계점 역시 같이 지목되고 있다. OpenAI의 데이터셋을 무단 도용했다는 의혹과 최초의 Base 거대 LLM 모델의 필요성은 여전히 존재한다는 것 등이다. 이러한 부분이 일부 반영되며 엔비디아 등 반도체 기업들은 주 후반 낙폭을 소폭 회복했지만 추세 반전을 이루어 내지는 못했다. 이에 더해 **트럼프는 지난 금요일 2/4일 부터 본격적으로 캐나다, 멕시코, 중국 대상 관세를 부과하겠다 선언**했다. 본격적 관세 부가가 진행되는 만큼 인플레이션 우려가 재등장 했고, 미국 10Y, 2Y 국채금리는 오름세를 보였다. FOMC에서 파월 의장이 금리를 동결했지만, 시장 예상에 부합한 수준의 발언이 나오며 무난하게 소화되었고 미 국채금리 움직임은 제한되었다. 하지만, 주 후반 트럼프의 관세 관련 발언이 시장에 충격을 주며 국채금리는 높아졌고, 증시 하방 압력을 높였다.

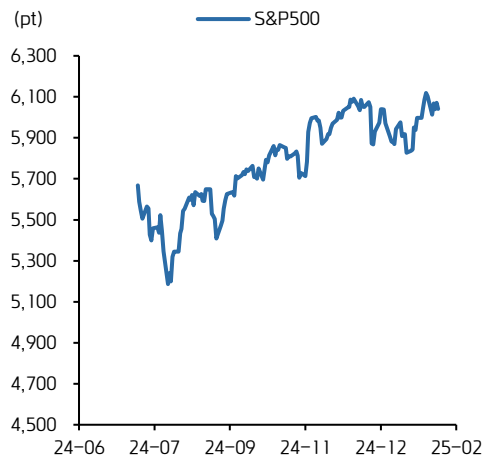
2월 03일~2월 07일 Preview

시장 관심은 딥시크에서 관세로 넘어갔지만, 두 재료 모두 금주 증시에 하락 압력을 가할 것으로 예상된다. 마이크로소프트가 자사 Copilot PC에 딥시크 모델을 넣겠다고 발표한 만큼 고가 GPU 수요 유지에 대한 의구심은 지속될 수 있고 캐나다 및 멕시코 25%, 중국 보편 관세 10% 발표 역시 물가 불안을 높인다. 금요일 발표 예정인 비농업고용지표에 대한 경계심 역시 투자심리 위축으로 연결될 수 있다. 빅테크 기업들의 긍정적 실적 발표가 이어지고 있지만, 산업 전반에 대한 밸류에이션 부담이 증시 낙폭을 만들어 내고 있다. 이 지점에서 생각해 봐야 할 것은 쓸려있던 수급이 정상화 되면 조정 기간이 지난 이후 회복 탄력도가 높을 수 있다는 것이다. 단기 조정 기간 필수소비재 및 경기 방어주 비중을 높이는 것이 유효하겠지만, 장기적 관점에서는 반등 모멘텀에 대한 선제적 준비가 필요하다. 제약/바이오, AI SW, 온디바이스 AI 산업이 회복 국면에서 가장 먼저 반응할 것으로 판단한다.

금주 주목할 이벤트

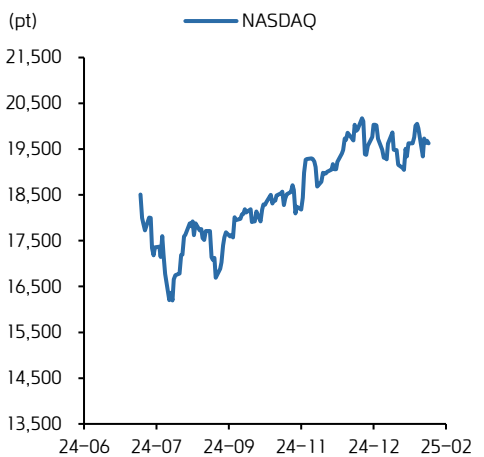
- 2/03 - 미국 ISM 제조업 PMI / 팔란티어 테크
- 2/04 - 미국 JOLTS / 관세 부과 진행(캐나다, 멕시코, 중국) / 알파벳
- 2/05 - 미국 ADP 고용지표, ISM 비제조업 PMI / 퀄컴, Arm
- 2/06 - 영국 금리결정 / 미국 신규실업수당청구건수 / 아마존닷컴, 일라이릴리
- 2/07 - 미국 비농업고용지표, 실업률, 미시간 기대인플레이션

S&P500 증시 동향



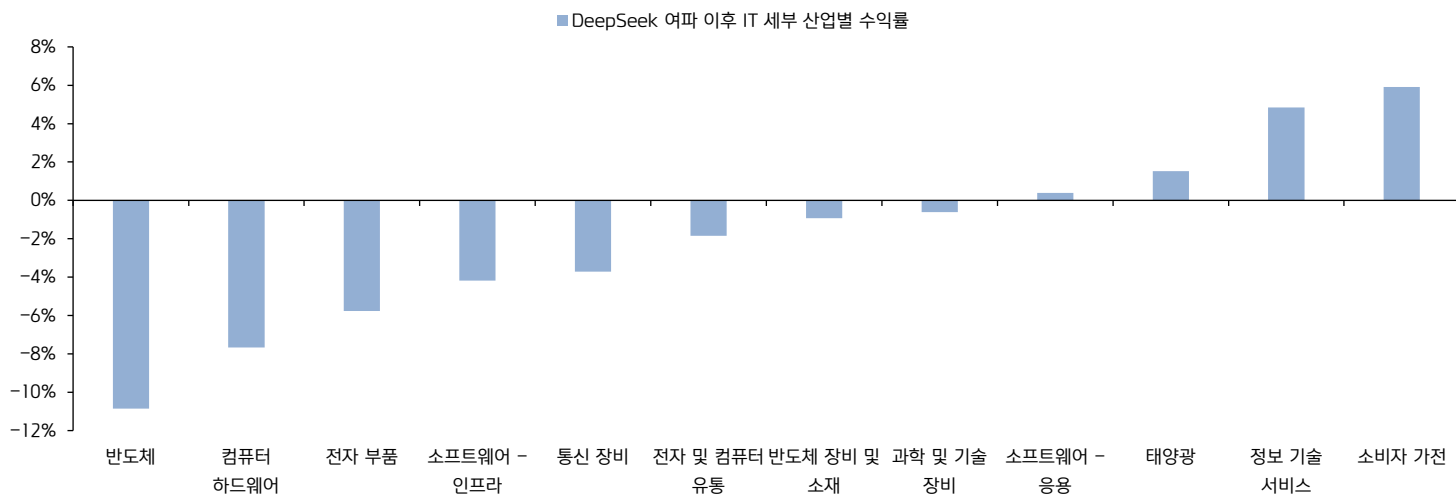
자료: Bloomberg, 키움증권 리서치

나스닥 증시 동향



자료: Bloomberg, 키움증권 리서치

Weekly 키노트 - 딥시크 사태 이후 IT 세부 산업별 수익률



자료: Bloomberg, 키움증권 리서치센터

### 주요 지수 기간별 수익률

지수명	증가(pt)	기간별 수익률						
		ID	1W	1M	3M	6M	1Y	YTD
VIX Index	16.43	3.7%	10.6%	-5.3%	-24.9%	-29.8%	18.4%	-5.3%
다우	44,544.66	-0.8%	0.3%	4.7%	5.9%	12.1%	15.6%	4.7%
S&P600 소형주	1,448.24	-0.8%	-0.5%	2.8%	4.2%	7.3%	13.2%	2.8%
러셀 2000	2,287.69	-0.9%	-0.9%	2.6%	3.5%	8.5%	15.9%	2.6%
S&P1500 종합	1,362.23	-0.5%	-1.0%	2.8%	5.4%	12.7%	22.5%	2.8%
S&P500	6,040.53	-0.5%	-1.0%	2.7%	5.4%	13.0%	23.1%	2.7%
S&P100	2,951.07	-0.4%	-1.0%	2.1%	6.5%	14.8%	27.4%	2.1%
S&P400 중형주	3,239.04	-0.9%	-1.1%	3.8%	4.4%	9.9%	17.0%	3.8%
나스닥 100	21,478.05	-0.1%	-1.4%	2.2%	7.2%	16.5%	23.8%	2.2%
나스닥종합	19,627.44	-0.3%	-1.6%	1.6%	7.6%	17.0%	27.8%	1.6%
필라델피아 반도체	5,015.85	-0.3%	-6.1%	0.7%	0.3%	8.9%	17.2%	0.7%

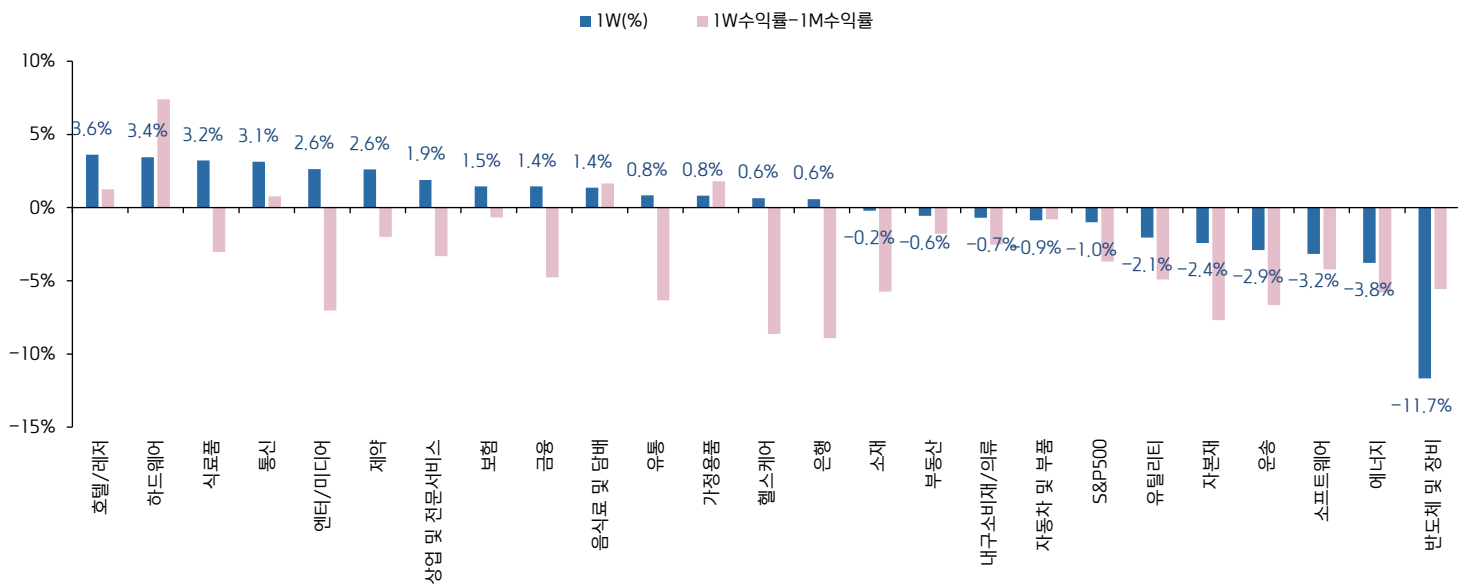
자료: Bloomberg, 키움증권 리서치센터. 주: 2025년 1월 31일 기준

### 세부 업종별 기간별 수익률

지수명	증가(pt)	기간별 수익률						
		ID	1W	1M	3M	6M	1Y	YTD
호텔/레저	1,905.61	-1.0%	3.6%	2.4%	4.1%	24.6%	15.0%	2.4%
하드웨어	4,354.11	-0.5%	3.4%	-3.9%	6.0%	9.6%	25.0%	-3.9%
식품	1,002.07	-0.4%	3.2%	6.3%	11.9%	21.5%	35.1%	6.3%
통신	149.75	-0.7%	3.1%	2.4%	1.8%	11.4%	16.2%	2.4%
엔터/미디어	1,548.71	0.9%	2.6%	9.7%	18.0%	28.3%	46.4%	9.7%
제약	1,357.71	0.0%	2.6%	4.6%	-3.3%	-6.2%	0.9%	4.6%
상업 및 전문서비스	711.64	-0.5%	1.9%	5.2%	3.1%	9.0%	19.8%	5.2%
보험	814.92	-1.0%	1.5%	2.1%	1.9%	7.0%	21.4%	2.1%
금융	1,470.64	-0.6%	1.4%	6.2%	10.5%	23.2%	30.1%	6.2%
음식료 및 담배	794.82	-0.6%	1.4%	-0.3%	-6.4%	-8.0%	-1.3%	-0.3%
유통	5,513.52	0.6%	0.8%	7.2%	15.2%	30.1%	36.2%	7.2%
가정용품	868.44	-1.4%	0.8%	-1.0%	-0.7%	-3.3%	1.7%	-1.0%
헬스케어	2,071.05	-0.8%	0.6%	9.3%	3.1%	2.3%	6.6%	9.3%
은행	516.04	-0.5%	0.6%	9.5%	16.2%	30.5%	46.6%	9.5%
소재	559.03	-0.7%	-0.2%	5.5%	-4.4%	-1.5%	6.1%	5.5%
부동산	257.38	-0.2%	-0.6%	1.2%	-3.6%	-2.0%	5.7%	1.2%
내구소비재/의류	409.69	-3.9%	-0.7%	1.8%	-0.2%	6.2%	-1.6%	1.8%
자동차 및 부품	210.69	0.9%	-0.9%	-0.1%	53.1%	80.5%	92.9%	-0.1%
S&P500	6,040.53	-0.5%	-1.0%	2.7%	5.4%	13.0%	23.1%	2.7%
유틸리티	395.93	-0.6%	-2.1%	2.9%	-0.2%	5.0%	24.5%	2.9%
자본재	1,301.09	-0.8%	-2.4%	5.3%	4.8%	15.2%	26.6%	5.3%
운송	1,020.39	-0.7%	-2.9%	3.8%	-1.5%	6.7%	1.6%	3.8%
소프트웨어	4,928.40	-0.1%	-3.2%	1.0%	5.3%	10.9%	8.4%	1.0%
에너지	667.95	-2.7%	-3.8%	2.0%	-1.2%	-1.6%	5.0%	2.0%
반도체 및 장비	5,398.17	-1.8%	-11.7%	-6.1%	-4.3%	12.8%	48.5%	-6.1%

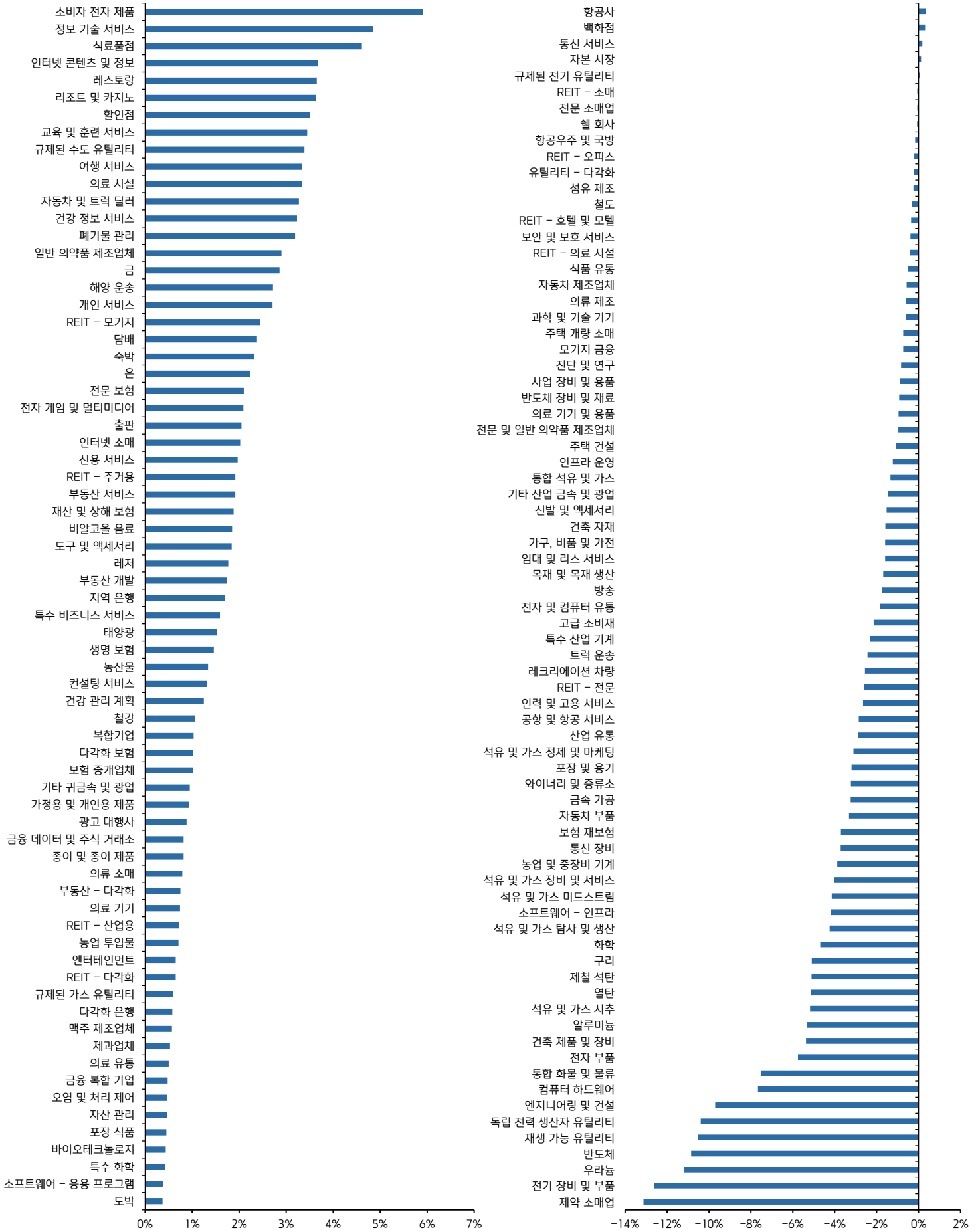
자료: Bloomberg, 키움증권 리서치센터. 주: 2025년 1월 31일 기준

### 세부 업종별 1W 수익률 및 변화 트렌드



자료: Bloomberg, 키움증권 리서치센터. 주: 2025년 1월 31일 기준

☑ 세부 업종별 1W 수익률



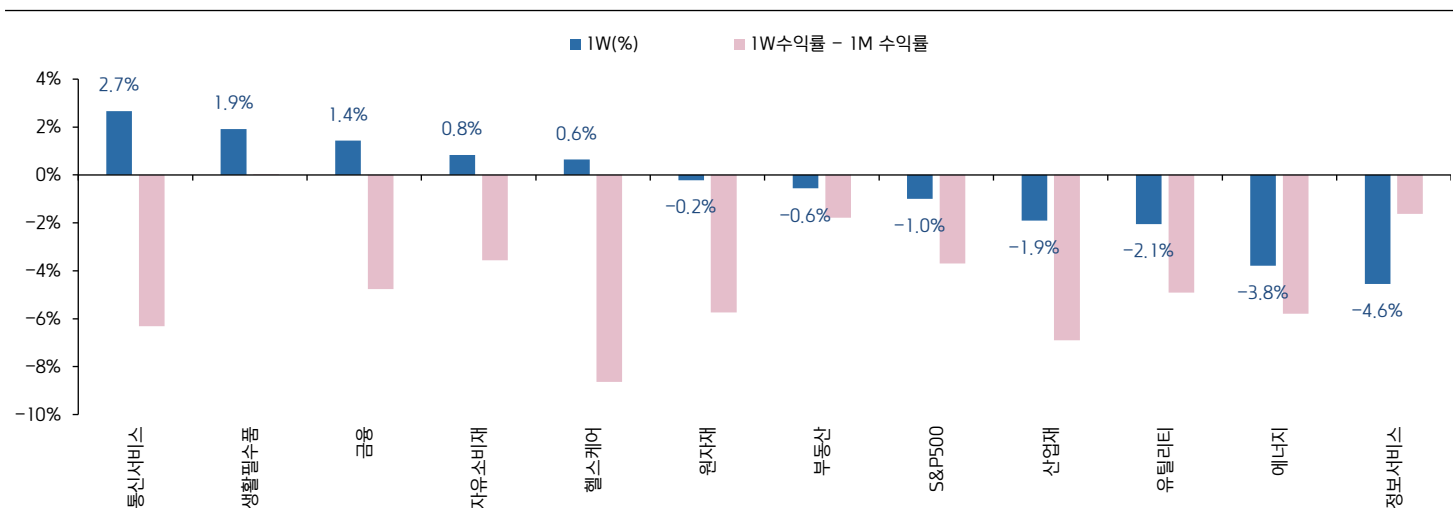
자료: FINVIZ, 주: 2025년 1월 31일 기준

업종별 기간 수익률 및 밸류에이션

분류	증가(pt)	변화율			PER(x)		PBR(x)		EV/EBITDA(x)	
		1W	1M	3M	2023	2024	2023	2024	2023	2024
통신서비스	372.33	2.7%	9.0%	16.3%	23.5	21.1	5.2	4.3	12.9	12.1
생활필수품	869.7	1.9%	1.9%	1.0%	21.6	21.4	6.5	5.9	15.9	14.3
금융	1470.636	1.4%	6.2%	10.5%	18.9	17.7	2.5	2.3	13.2	16.0
자유소비재	1911.569	0.8%	4.4%	18.1%	29.2	30.2	10.3	8.6	16.6	16.3
헬스케어	2071.05	0.6%	9.3%	3.1%	22.1	17.9	5.0	4.5	15.3	13.4
원자재	559.03	-0.2%	5.5%	-4.4%	22.7	20.5	2.8	2.7	11.7	11.0
부동산	257.38	-0.6%	1.2%	-3.6%	40.9	19.3	3.0	3.0	19.2	18.3
S&P500	6040.53	-1.0%	2.7%	5.4%	25.7	22.2	5.1	4.6	16.5	14.8
산업재	1171.34	-1.9%	5.0%	3.4%	26.6	23.2	6.5	5.9	16.4	15.0
유틸리티	395.93	-2.1%	2.9%	-0.2%	19.4	17.7	2.2	2.1	12.6	11.9
에너지	667.95	-3.8%	2.0%	-1.2%	15.4	14.2	2.0	1.9	7.7	6.7
정보서비스	4474.24	-4.6%	-2.9%	2.0%	36.8	28.1	11.9	9.6	26.1	19.7
나스닥	19627.44	-1.6%	1.6%	7.6%	36.0	28.6	7.1	6.1	21.0	17.5

자료: Bloomberg, 키움증권 리서치센터. 주: 2025년 1월 31일 기준

업종별 1W 수익률 및 변화 트렌드



자료: Bloomberg, 키움증권 리서치센터. 주: 2025년 1월 31일 기준

주간 수익률 Top10 종목

종목	티커	GICS 업종	시가총액 (\$mln)	변화율				1W 목표주가 변화	수익률 흐름
				1W	1M	3M	YTD		
로알 캐리비안 크루지스	RCL US EQUITY	자유 소비재	71,682	14.9%	16.4%	31.9%	15.6% ▲ 26.5%	—	
인터내셔널 비즈니스 머신스	IBM US EQUITY	기술	236,432	13.7%	16.3%	22.8%	16.3% ▲ 17.7%	—	
프랭클린 리소시스	BEN US EQUITY	금융기관	11,685	10.7%	10.4%	6.7%	9.6% ▲ 0.5%	—	
노르웨이저인 크루즈 라인 홀딩스	NCLH US EQUITY	자유 소비재	12,466	10.4%	9.4%	13.9%	10.2% ▼ -0.1%	—	
인베스코	IVZ US EQUITY	금융기관	8,643	9.1%	9.0%	8.2%	10.0% ▲ 1.3%	—	
스타벅스	SBUX US EQUITY	자유 소비재	122,314	9.0%	16.8%	8.9%	18.0% ▲ 3.3%	—	
F5	FFIV US EQUITY	기술	17,246	8.9%	18.1%	28.0%	18.2% ▲ 60.0%	—	
카니발	CCL US EQUITY	자유 소비재	35,864	8.9%	10.6%	26.3%	11.0% ▬ 0.0%	—	
로퍼 테크놀로지스	ROP US EQUITY	기술	61,726	8.3%	12.0%	6.4%	10.7% ▲ 27.8%	—	
이스트만 케미칼	EMN US EQUITY	원자재	11,551	8.2%	12.6%	-1.4%	9.1% ▼ -0.1%	—	

자료: Bloomberg, 키움증권 리서치센터. 주: 2025년 1월 31일 기준, S&P500 기준

주간 수익률 Low10 종목

종목	티커	GICS 업종	시가총액 (\$mln)	변화율				1W 목표주가 변화	수익률 흐름
				1W	1M	3M	YTD		
덱커스 아웃도어	DECK US EQUITY	자유 소비재	26,945	-18.3%	-13.3%	12.2%	-12.7% ▲ 0.3%	—	
엔비디아	NVDA US EQUITY	기술	2,940,514	-15.8%	-13.2%	-11.3%	-10.6% ▼ -0.2%	—	
슈퍼 마이크로 컴퓨터	SMCI US EQUITY	기술	16,700	-14.3%	-5.1%	9.5%	-6.4% ▬ 0.0%	—	
UPS	UPS US EQUITY	공산업	97,480	-14.1%	-7.8%	-14.8%	-9.4% ▼ -14.4%	—	
판타 서비스	PWR US EQUITY	공산업	45,407	-14.1%	-2.5%	1.4%	-2.7% ▲ 3.5%	—	
Constellation Energy Corp	CEG US EQUITY	유틸리티	94,530	-13.7%	23.7%	16.2%	34.1% ▼ -0.9%	—	
윌그린스 부츠 얼라이언스	WBA US EQUITY	기본소비재	8,883	-13.4%	11.9%	8.7%	10.2% ▼ -0.2%	—	
휴렛패커드 엔터프라이즈	HPE US EQUITY	기술	27,872	-13.0%	-1.3%	5.6%	-0.7% ▼ -0.1%	—	
비스트라	VST US EQUITY	유틸리티	57,168	-12.1%	12.3%	40.6%	21.9% ▼ -1.4%	—	
마이크론 테크놀로지	MU US EQUITY	기술	101,657	-11.6%	4.5%	-8.5%	8.4% ▬ 0.0%	—	

자료: Bloomberg, 키움증권 리서치센터. 주: 2025년 1월 31일 기준, S&P500 기준

### 시가총액 Top5 종목 주요 지표

종목	종가(\$)	시가총액(\$mln)	변화율				내부자 거래 변동(주수)		1W 목표주가 변화	기관투자자 보유 주수 변화(%)
			5D	1M	3M	YTD	순매도	순매수		
애플	236.00	3,545,209	5.9%	-5.8%	5.9%	-5.8%	-	-	6.2%	0
마이크로소프트	415.06	3,085,549	-6.5%	-1.5%	1.1%	-1.5%	-	-	1.8%	-0.15
엔비디아	120.07	2,940,514	-15.8%	-10.6%	-11.3%	-10.6%	-	-	-0.2%	-0.09
알파벳	204.02	2,506,835	1.9%	7.8%	19.1%	7.8%	-	-	3.1%	-0.05
아마존닷컴	237.68	2,499,208	1.2%	8.3%	20.1%	8.3%	-	-	4.5%	-0.14

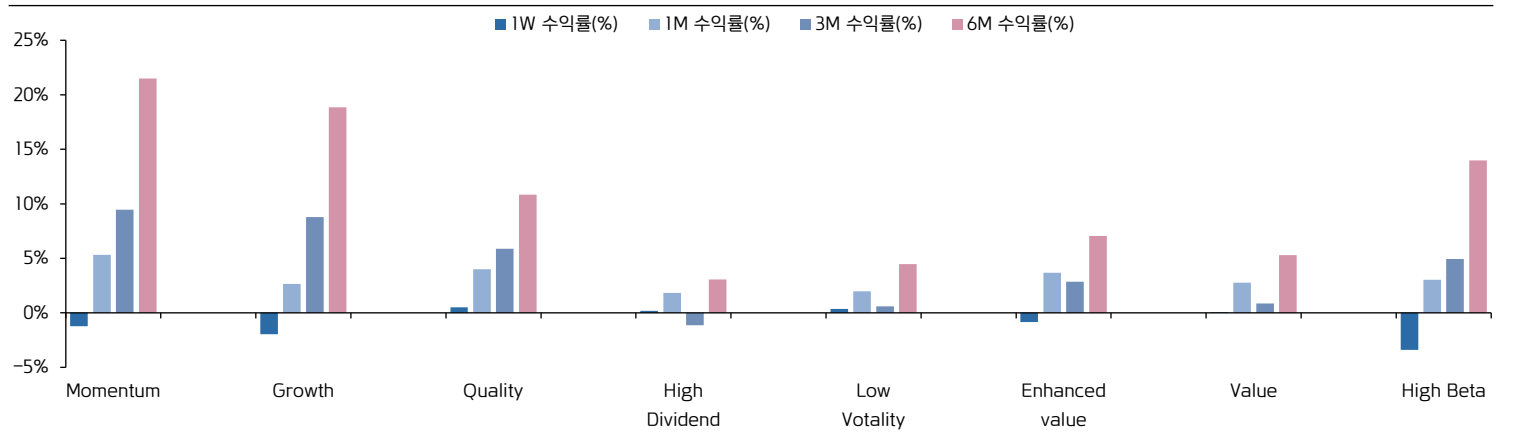
자료: Bloomberg, 키움증권 리서치센터. 주: 2025년 1월 31일 기준

### 팩터별 기간별 수익률

팩터	1D	1W	1M	3M	6M	1Y	YTD	수익률 흐름
Momentum	-0.5%	-1.2%	5.3%	9.5%	21.5%	41.9%	5.3%	
Growth	-0.5%	-2.0%	2.6%	8.8%	18.8%	32.8%	2.6%	
Quality	-0.9%	0.5%	4.0%	5.9%	10.9%	24.1%	4.0%	
High Dividend	-0.5%	0.2%	1.8%	-1.1%	3.1%	13.6%	1.8%	
Low Volatility	-0.5%	0.4%	2.0%	0.6%	4.5%	11.6%	2.0%	
Enhanced value	-1.1%	-0.8%	3.7%	2.9%	7.1%	14.3%	3.7%	
Value	-0.6%	0.1%	2.8%	0.9%	5.3%	11.6%	2.8%	
High Beta	-1.0%	-3.4%	3.0%	5.0%	14.0%	12.4%	3.0%	

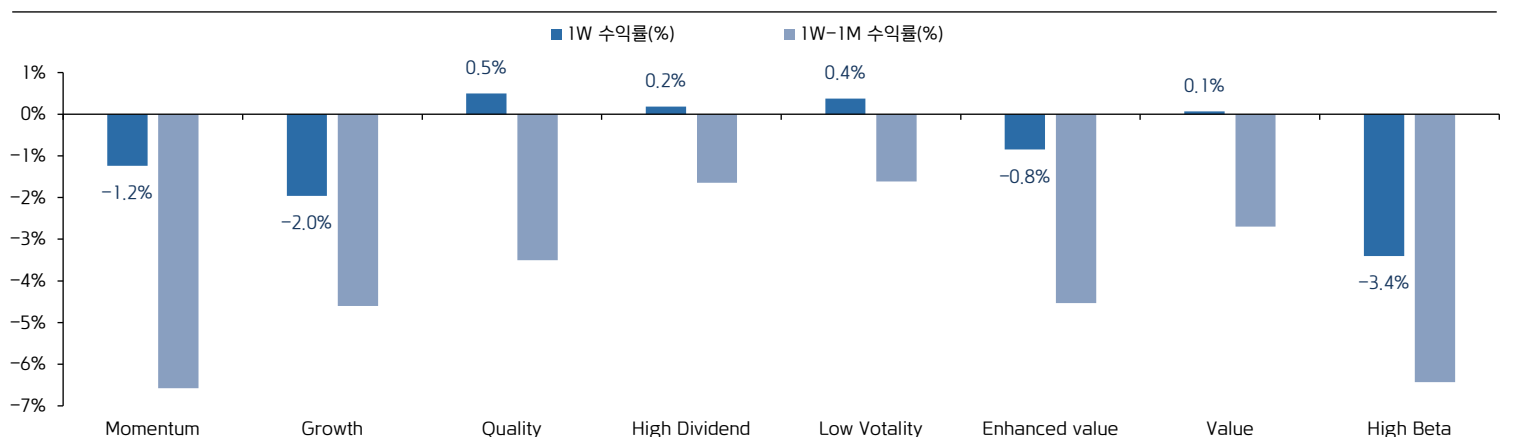
자료: Bloomberg, 키움증권 리서치센터. 주: 2025년 1월 31일 기준

### 팩터별 기간별 수익률



자료: Bloomberg, 키움증권 리서치센터. 주: 2025년 1월 31일 기준

### 팩터별 1W 수익률 및 변화 트렌드



자료: Bloomberg, 키움증권 리서치센터. 주: 2025년 1월 31일 기준

## 📌 금주 주요 경제지표 및 이벤트

일	월	화	수	목	금	토
2/2	2/3	2/4	2/5	2/6	2/7	2/8
<b>일정</b>	<ul style="list-style-type: none"> <li>1월 제조업 PMI</li> <li>1월 ISM 제조업 PMI</li> <li>12월 건설지출</li> <li>OPEC 회의</li> <li>1월 제조업 PMI</li> <li>12월 소매판매</li> <li>12월 산업생산</li> <li>1월 차이신 제조업 PMI</li> <li>춘절 연휴 (~2/4)</li> </ul>	<ul style="list-style-type: none"> <li>12월 JOLTs 보고서</li> <li>12월 공장수주</li> </ul>	<ul style="list-style-type: none"> <li>1월 ADP 비농업 부문 고용변화</li> <li>12월 무역수지</li> <li>1월 ISM 비제조업 PMI</li> <li>1월 서비스 PMI</li> <li>1월 S&amp;P글로벌 PMI</li> <li>1월 서비스 PMI</li> <li>1월 CPI</li> <li>1월 차이신 서비스 PMI</li> </ul>	<ul style="list-style-type: none"> <li>실업수당청구건수</li> <li>BoE 통화정책 회의</li> <li>12월 소매판매</li> <li>12월 공장수주</li> </ul>	<ul style="list-style-type: none"> <li>1월 비농업고용지수</li> <li>1월 실업률</li> <li>1월 헬리팩스 주택가격지수</li> <li>12월 산업생산</li> <li>12월 가계지출</li> </ul>	
<b>실적</b>	<ul style="list-style-type: none"> <li>팔란티어 테크, 서던코퍼, NXP세미컨덕터</li> </ul>	<ul style="list-style-type: none"> <li>알파벳, 머크, 펩시코, AMD, 화이자, 암젠, KKR &amp; CO, UBS 그룹, 스포티파이, 아폴로 글로벌 매니지먼트, 페이팔, 치폴레, 페라리, 트랜스다임, 사이먼 프로퍼티, 커민스</li> </ul>	<ul style="list-style-type: none"> <li>노보노디스크, 월트 디즈니, 쉘컴, ARM, 보스턴 사이언티픽, 우버 테크놀로지스, 파이낸셜, 마이크로소프트, 트레이지, 포드</li> </ul>	<ul style="list-style-type: none"> <li>아마존닷컴, 일라이 릴리, 아스트라제네카, 린데, 필립 모리스 인터내셔널, 허니웰 인터내셔널, 브리스톨 마이어스 스쿼, 코노코필립스, 포니넷, ICE, 백턴 디킨슨, 로블록스, 클라우드플레어</li> </ul>	<ul style="list-style-type: none"> <li>포티브 코퍼레이션, 킴코 리얼티, 어밴터</li> </ul>	

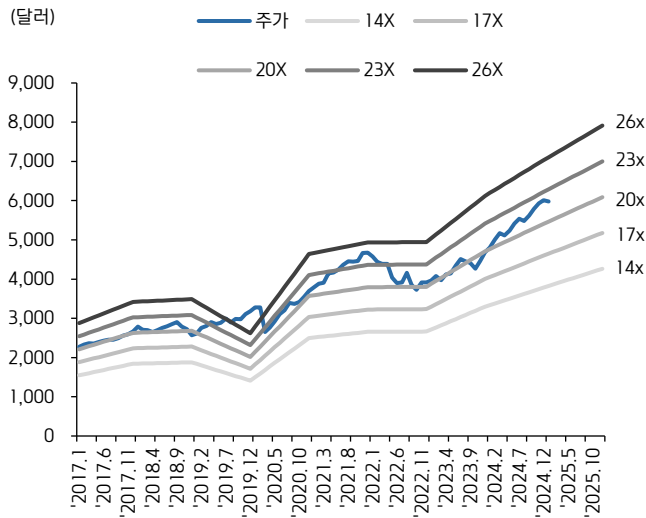
자료: 키움증권 리서치센터

## 📌 주요 기업 실적 발표

날짜	종목	티커	GICS 업종	발표치		컨센서스		컨센서스 대비		YoY		
				매출액	EPS	매출액	EPS	매출액	EPS	매출액	EPS	
2/3	팔란티어 테크놀로지스	PLTR	기술	-	-	776	0.11	-	-	▲ 27.5%	▲	41.3%
	서던 코퍼	SCCO	원자재	-	-	2,909	1.07	-	-	▲ 26.7%	▲	89.3%
	NXP 세미컨덕터	NXPI	기술	-	-	3,100	3.15	-	-	▼ -9.4%	▼	-15.1%
2/4	알파벳	GOOGL	통신	-	-	81,576	2.18	-	-	▲ 12.8%	▲	33.1%
	머크	MRK	헬스케어	-	-	15,445	1.61	-	-	▲ 5.6%	▲	5280.0%
	펩시코	PEP	기본소비재	-	-	28,052	1.94	-	-	▲ 0.7%	▲	9.2%
	어드밴스드 마이크로 디바이시스	AMD	기술	-	-	7,530	1.09	-	-	▲ 22.1%	▲	40.9%
	암젠	AMGN	헬스케어	-	-	8,882	5.07	-	-	▲ 8.4%	▲	7.7%
	화이자	PFE	헬스케어	-	-	17,287	0.47	-	-	▲ 21.3%	▲	367.0%
	KKR & Co Inc	KKR	금융기관	-	-	2,007	1.28	-	-	▲ 23.1%	▲	27.9%
	UBS 그룹	UBS	금융기관	-	-	11,407	0.14	-	-	▲ 5.1%	흑전	
	Spotify Technology SA	SPOT	통신	-	-	4,159	1.96	-	-	▲ 13.3%	흑전	
	아폴로 글로벌 매니지먼트	APO	금융기관	-	-	4,432	1.89	-	-	▲ 23.8%	▼	-0.9%
2/5	페이팔 홀딩스	PYPL	금융기관	-	-	8,266	1.14	-	-	▲ 3.0%	▼	-22.9%
	트랜스다임 그룹	TDG	공산업	-	-	2,022	7.67	-	-	▲ 13.0%	▲	7.1%
	페라리	RACE	자유 소비재	-	-	1,643	1.86	-	-	▲ 7.9%	▲	14.8%
	노보 노디스크	NVO	헬스케어	-	-	81,068	6.05	-	-	▲ 23.1%	▲	23.2%
2/6	월트디즈니	DIS	통신	-	-	24,574	1.42	-	-	▲ 4.4%	▲	16.7%
	쉘컴	QCOM	기술	-	-	10,929	2.97	-	-	▲ 10.1%	▲	8.0%
	ARM 홀딩스	ARM	기술	-	-	948	0.34	-	-	▲ 15.0%	▲	55.0%
	보스턴 사이언티픽	BSX	헬스케어	-	-	4,424	0.66	-	-	▲ 18.8%	▲	19.5%
	우버 테크놀로지스	UBER	통신	-	-	11,769	0.51	-	-	▲ 18.5%	▼	-20.4%
	마이크로스트래티지	MSTR	기술	-	-	124	0.06	-	-	▼ -0.1%	▼	-90.2%
	아마존닷컴	AMZN	자유 소비재	-	-	187,341	1.81	-	-	▲ 10.2%	▲	13.5%
2/7	일라이 릴리	LLY	헬스케어	-	-	13,606	5.08	-	-	▲ 45.5%	▲	104.0%
	아스트라제네카	AZN	헬스케어	-	-	14,212	2.06	-	-	▲ 18.2%	▲	42.1%
	린데	LIN	원자재	-	-	8,401	3.92	-	-	▲ 1.2%	▲	9.1%
	필립 모리스 인터내셔널	PM	기본소비재	-	-	9,476	1.49	-	-	▲ 4.7%	▲	9.6%
	허니웰 인터내셔널	HON	공산업	-	-	9,824	2.33	-	-	▲ 4.1%	▼	-10.5%

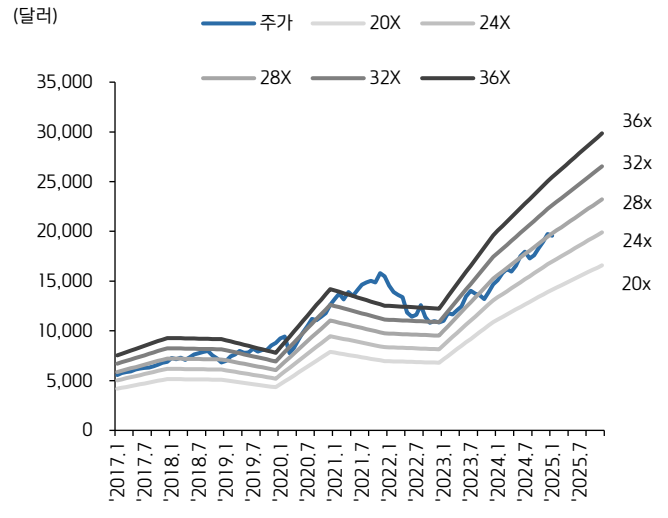
자료: Bloomberg, 키움증권 리서치센터. 주: 2025년 1월 31일 기준, 매출액은 백만달러 기준, EPS는 1달러 기준, NVO는 DKK 기준

### ☑ S&P500 PER 밴드



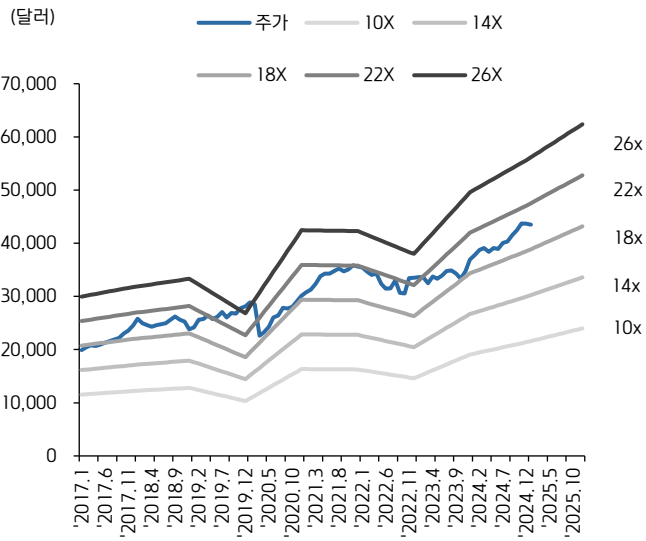
자료: Bloomberg, 키움증권 리서치센터

### ☑ NASDAQ PER 밴드



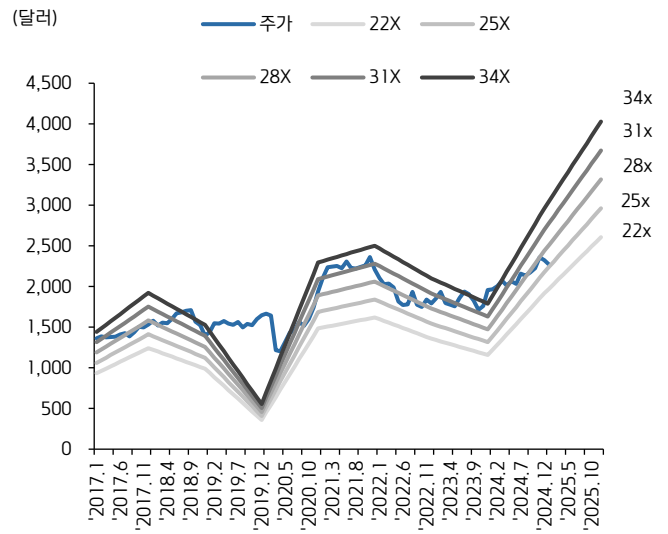
자료: Bloomberg, 키움증권 리서치센터

### ☑ DOW PER 밴드



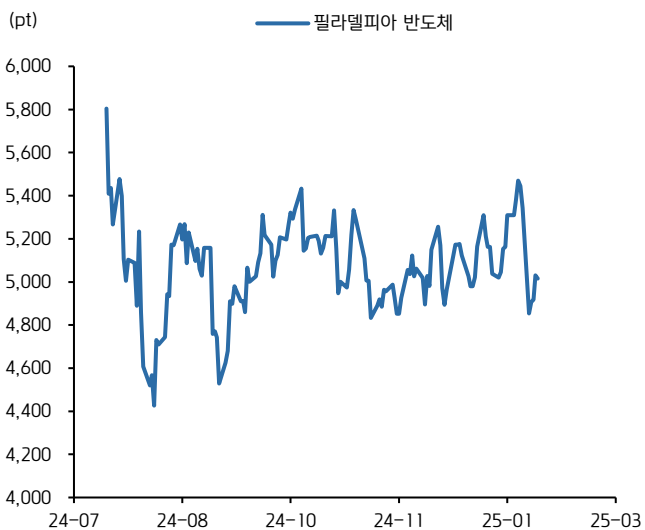
자료: Bloomberg, 키움증권 리서치센터

### ☑ Russell2000 PER 밴드



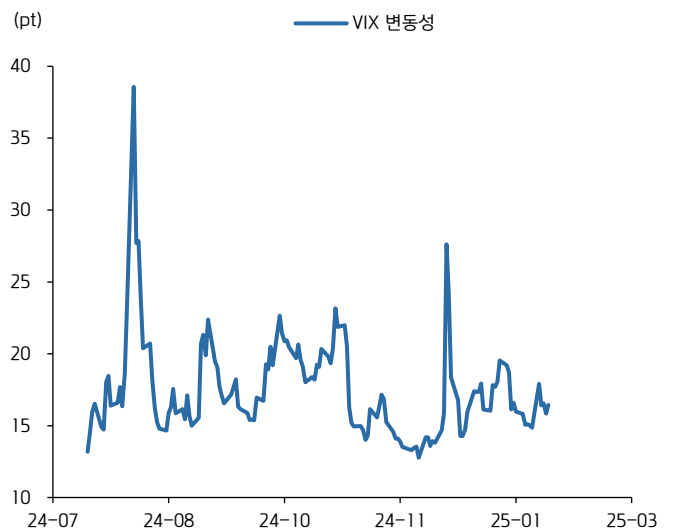
자료: Bloomberg, 키움증권 리서치센터

### ☑ 필라델피아 반도체 지수 추이



자료: Bloomberg, 키움증권 리서치센터

### ☑ VIX 지수 추이



자료: Bloomberg, 키움증권 리서치센터



주간

# 쿠팡이 미국

KIWOOM



#### Compliance Notice

- 당사는 동 자료를 기관투자자 또는 제3자에게 사전 제공한 사실이 없습니다.
- 동 자료에 게시된 내용들은 본인의 의견을 정확하게 반영하고 있으며, 외부의 부당한 압력이나 간섭없이 작성되었음을 확인합니다.

#### 고지사항

- 본 조사분석자료는 당사의 리서치센터가 신뢰할 수 있는 자료 및 정보로부터 얻은 것이나, 당사가 그 정확성이나 완전성을 보장할 수 없고, 통지 없이 의견이 변경될 수 있습니다.
- 본 조사분석자료는 유가증권 투자를 위한 정보제공을 목적으로 당사 고객에게 배포되는 참고자료로서, 유가증권의 종류, 종목, 매매의 구분과 방법 등에 관한 의사결정은 전적으로 투자자 자신의 판단과 책임하에 이루어져야 하며, 당사는 본 자료의 내용에 의거하여 행해진 일체의 투자행위 결과에 대하여 어떠한 책임도 지지 않으며 법적 분쟁에서 증거로 사용 될 수 없습니다.
- 본 조사 분석자료를 무단으로 인용, 복제, 전시, 배포, 전송, 편집, 번역, 출판하는 등의 방법으로 저작권을 침해하는 경우에는 관련법에 의하여 민·형사상 책임을 지게 됩니다.