



Not Rated



스몰캡 Analyst 김학준
dillog10@kiwoom.com

물류 및 신선식품/의약품 등 확장



위밋모빌리티 (비상장)

SCM을 꿈꾸는 경로 최적화 시업체



위밋모빌리티는 경로 최적화 솔루션을 활용한 시업체이다. B2B 서비스업을 제공하고 있으며 대기업 레퍼런스 확대에 따른 실적이 지속적으로 성장하고 있다. 2024년에 시작한 온도관제 서비스가 빠르게 안착되고 있어 성장의 주요 기반이 될 것으로 기대된다. 해당 서비스들이 성장세를 지속한다면 물류 솔루션을 넘어 장기적으로 SCM으로 확장될 수 있는 기틀이 될 것이다.

>>> 경로 최적화 솔루션을 기반한 B2B 업체

2017년에 설립된 위밋모빌리티는 경로 최적화 AI 솔루션을 SaaS형태로 기업에게 공급하는 B2B 업체이다. 경로 최적화 솔루션은 배송에 특화되어 배송 차량 상태, 기사, 배송 상품, 교통상황 변수들에 대한 최적화를 통해 배송상품을 배분하여 물류 비용을 효율화 시킬 수 있는 솔루션(VRS: Vehicle Routing & Scheduling)이다. 현재 대형 운송업체에도 공급을 하고 있으며 LX판토스와 의 협업을 통해 구독형 솔루션을 공급하고 있다. 이외에도 LG전자, 오늘의집, 맘스터치 등 다양한 업체와의 PoC(Proof of Concept)를 통한 솔루션 활용이 확대되고 있다. 이러한 경로 최적화 시스템은 택배 분야에서 그치는 것이 아닌 식자재 공급, 제품 설치 차량 등 다방면에 활용될 수 있기 때문에 성장성이 높다고 판단된다.

>>> 서비스 범위 확대, 최종적으로 SCM을 지향

동사는 경로 최적화 솔루션을 기반으로 최근 사업영역을 확장하고 있다. 우선 콜드체인 배송 시스템을 타겟하여 온도 관제 사업에도 참여하였다. 기존 온도 관제사업은 LTE 라우터를 기반으로 통신요금에 기반한 통신사들의 사업영역이었다. 하지만 동사는 블루투스 연결을 기반으로 서비스를 개시하였으며 경쟁사 월 2만원 대비 낮은 월 7천원에 서비스를 공급, 기존 경로 최적화 솔루션과 연계하여 서비스를 진행하고 있다. 현재 SPC, 현대그린푸드, 롯데마트/택배 등의 대형 고객사, HLB 등의 제약 업체들의 도입이 결정되었다. 이외에도 제주로지스틱스와 의 협업을 통해 제주오늘이라는 당일 배송 서비스 사업을 영위하고 있다. 기존 3~4일 걸리는 제주도 내 배송 서비스를 당일 배송으로 서비스 개시 하면서 고객을 확장하고 있다.

동사의 서비스는 TMS(Transportation Management System)으로 운송물류 관리 솔루션에 속해 있으며 콜드체인 관련 솔루션, 의약품 DX(디지털 전환)로 확장하고 장기적으로는 OMS(주문관리시스템)등으로 확장, 최종적으로는 SCM(공급망관리 솔루션)으로 진화하는 것을 장기 플랜으로 잡고 있다.

>>> 실적 성장이 두드러지는 해가 될 것으로 기대

동사의 실적은 2023년 2.7억원의 매출을 시작으로 2024년 36억원을 기록한 것으로 추정된다. 올해는 약 100억원의 매출액을 타겟으로 사업을 진행할 계획이다. VRS의 계약이 늘어나고 있으며 온도관제서비스는 시작한지 3개월만에 빠르게 대형고객사가 확대되고 있어 올해 높은 성장이 기대된다.

낮은 가격 정책을 통한 시장 점유율 확대

위밋모빌리티는 경로 최적화 SaaS 솔루션 'ROOUTY'를 기반으로 고객 확장을 꾀하고 있다. ROOUTY는 배차 최적화, 경로 최적화, 온도 관제, 정산 관리, 보고서, 실시간 알림, AI 수요예측 서비스를 제공하고 있으며 월 구독료 베이스로 서비스를 제공한다. 현재 가격은 프로그래머가 월 340만원이며 대다수의 고객사들이 해당 그레이드의 서비스를 활용하고 있다. API로 각 기업체들의 OMS, ERP, WMS를 연동하여 손쉽게 솔루션을 활용할 수 있으며 연동이 어려운 기업체들은 커스텀 서비스를 제공하여 SI성 구축도 일부 들어가 있다.

동사의 최대 강점은 기존 배차를 담당하는 기업 근무자의 인건비보다 낮은 금액으로 주문에 기반한 빠른 배송 플랜을 세우고 효율화 작업, 지역 기사들에게 송달하여 경로 안내를 진행, 물류비를 최대한 낮출 수 있다는 점이다. 실제로 동사의 솔루션을 도입한 업체들은 최대 20%까지 물류비를 낮춘 사례가 있으며 물류비용이 높은 기업일수록 관련 효율은 높게 형성된다.

실제 물류 기업인 LX판토스는 동사의 ROOUTY를 전사에 도입하기로 결정했으며 롯데글로벌로지스 등의 물류업체부터, SPC, 맘스터치 등의 프랜차이즈, 전자랜드, 오늘의집, 한샘 등의 배송설치까지 가입자들이 2024년에 급격하게 증가하였다. 특히 콜드체인의 가장 중요한 온도관제서비스가 작년 하반기 도입되면서 올해 기업 가입자는 빠르게 늘어날 것으로 기대된다.

위밋모빌리티 고객사

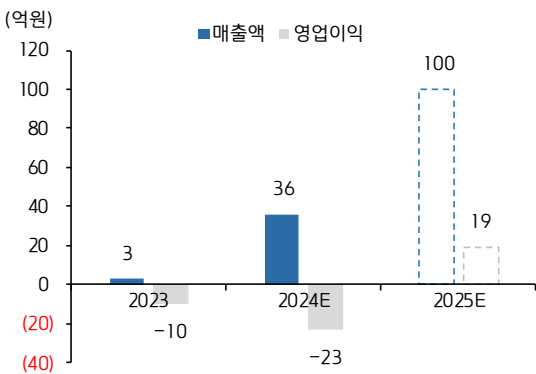
자료: 위밋모빌리티, 키움증권 리서치센터

인건비 증가에 따른
BEP레벨은 높아졌지만

다수의 PoC를 진행함에 따라 인원도 빠르게 확대되고 있다. 임직원 수는 2023년 23명에서 2024년 55명까지 빠르게 늘어났으며 사업확대에 따른 인원증가는 지속될 것으로 예상된다. 이에 따라 BEP레벨이 예전에 비해 높아졌지만 구독료 베이스의 동사의 솔루션이 락인 효과가 높다는 점을 감안하고 PoC 진행 중인 기업들이 고객으로 들어올 경우 2025년~2026년 시점에 흑자 전환이 가능할 것으로 전망된다. 특히 SaaS소프트웨어를 공급하는 기업들의 경우 낮은 서버 비용과 커스터마이징 비중이 낮아 프로젝트 당 인력 배치가 매우 적다는 점을 감안하면 매출액 상승에 따른 흑자 전환 시 높은 영업 레버리지가 나타날 것으로 전망된다.

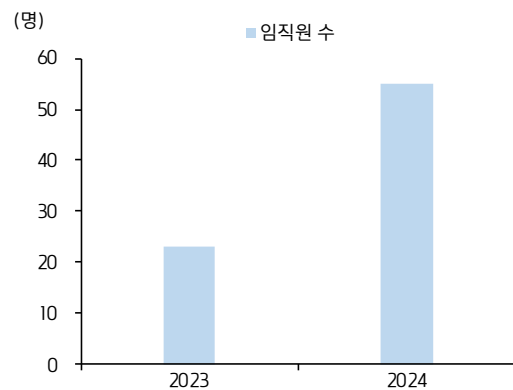
더불어 제주오늘 서비스를 통해 물류창고가 없는 당일배송 시스템을 도입하여 데이터를 확보하고 있다는 점은 향후 배송솔루션에 대한 장기적인 포석이 될 것으로 판단된다. 물류에서 창고의 부재는 기본적인 고정비의 감소효과가 매우 크기 때문이다. 초대형 물류가 아닌 소형 물류에 대해서는 관련한 수요가 높아질 수 있다.

위밋모빌리티 매출액, 순이익 추이 및 계획



자료: 위밋모빌리티, 키움증권 리서치센터

위밋모빌리티 임직원 수 추이



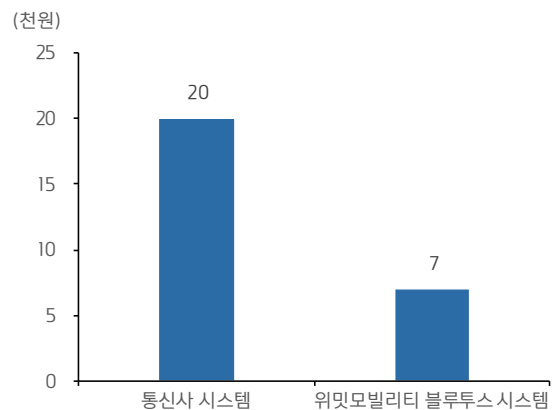
자료: 위밋모빌리티, 키움증권 리서치센터

블루투스 온도관제 솔루션



자료: 위밋모빌리티, 키움증권 리서치센터

온도관제 서비스 월 구독료 가격 비교



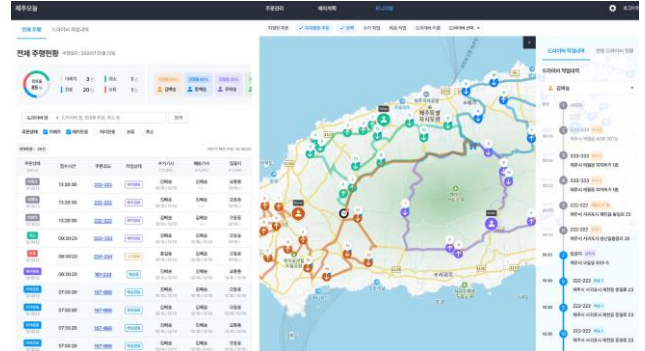
자료: 위밋모빌리티, 키움증권 리서치센터

경로 최적화 솔루션 'ROOUTY' 가격정책

Free	Lite	Standard	Pro	Custom
0 만원	42.5 만원 (-15% 할인 50만 원) /월 *부가세 별도	170 만원 (-15% 할인 200만 원) /월 *부가세 별도	340 만원 (-15% 할인 400만 원) /월 *부가세 별도	추가 기능 별도의 맞춤형 요금제 /월 *부가세 별도
월간 도차자 수 1,000 1회 배차 도차자 수 50	월간 도차자 수 4,000 1회 배차 도차자 수 100	월간 도차자 수 10,000 1회 배차 도차자 수 200	월간 도차자 수 30,000 1회 배차 도차자 수 500	
<ul style="list-style-type: none"> 배차 계획 실시간 관제 	<ul style="list-style-type: none"> 배차 계획 실시간 관제 주행 결과 보고서 배차 내역 다운로드 자동 도착 처리 배송완료 인증 사진 고정 도착지 관리 	<ul style="list-style-type: none"> 배차 계획 실시간 관제 주행 결과 보고서 배차 내역 다운로드 자동 도착 처리 배송완료 인증 사진 고정 도착지 관리 	<ul style="list-style-type: none"> 배차 계획 실시간 관제 주행 결과 보고서 배차 내역 다운로드 자동 도착 처리 배송완료 인증 사진 고정 도착지 관리 API 주문 연동 	<ul style="list-style-type: none"> 추가 문의

자료: 위밋모빌리티, 키움증권 리서치센터

제주오늘 당일배송 서비스



자료: 위밋모빌리티, 키움증권 리서치센터

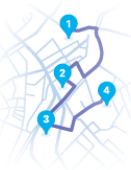
위밋모빌리티 ROOUTY 솔루션 기능

배송, 출동부터 방문 서비스까지!
이동에 필요한 모든 기능을 제공합니다.

ROOUTY KEY FUNCTIONS

경유 순서 최적화

출발지와 도착지, 이동 경로 및 시간 등을 고려하여 가장 효율적인 경로를 제안합니다.



복수 차량 업무 균등 배분

특정 기준에 맞춰 차량의 업무를 여러 대의 차량에 균등하게 배분합니다.



실시간 관제

차량별 실시간 위치 및 작업 현황을 확인하고 고객의 실시간 요청에 대응 할 수 있습니다.



분석 및 리포팅

배차 및 운행 데이터를 기반으로 인사이트를 제공합니다.



ROOUTY TECHNOLOGIES



다이나믹 라우팅 엔진
현재 차량의 경로 및 도착예정시간을 고려하여 실시간으로 발생하는 이벤트를 효율적으로 처리



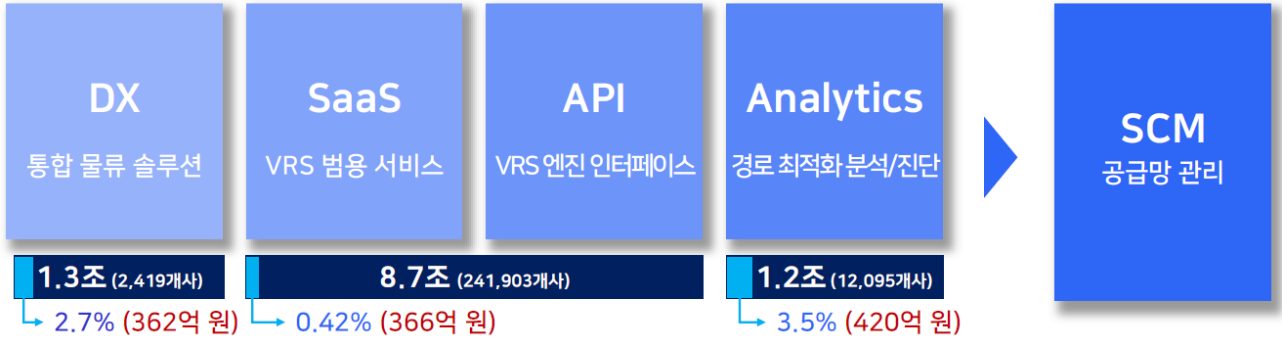
ROOUTY USE CASES

- 배송 / 배달 서비스**
식자재 유통
차량 부품 배송
- 방문 / 출장 서비스**
방문조사
출장 청소 및 세차
- 설치 / 수거 서비스**
가전, 가구 방문 설치
대형폐기물 수거

자료: 위밋모빌리티, 키움증권 리서치센터

SCM을 지향하는 ROOUTY, 전체 11조 시장 타겟

ROOUTY



자료: 위밋모빌리티, 키움증권 리서치센터

Compliance Notice

- 당사는 1월 24일 현재 '위밋모빌리티' 발행주식을 1% 이상 보유하고 있지 않습니다.
- 당사는 동 자료를 기관투자자 또는 제3자에게 사전 제공한 사실이 없습니다.
- 동 자료의 금융투자분석사는 자료 작성일 현재 동 자료상에 언급된 기업들의 금융투자상품 및 권리를 보유하고 있지 않습니다.
- 동 자료에 게시된 내용들은 본인의 의견을 정확하게 반영하고 있으며, 외부의 부당한 압력이나 간섭없이 작성되었음을 확인합니다.

고지사항

- 본 조사분석자료는 당사의 리서치센터가 신뢰할 수 있는 자료 및 정보로부터 얻은 것이나, 당사가 그 정확성이나 완전성을 보장할 수 없고, 통지 없이 의견이 변경될 수 있습니다.
- 본 조사분석자료는 유가증권 투자를 위한 정보제공을 목적으로 당사 고객에게 배포되는 참고자료로서, 유가증권의 종류, 종목, 매매의 구분과 방법 등에 관한 의사결정은 전적으로 투자자 자신의 판단과 책임하에 이루어져야 하며, 당사는 본 자료의 내용에 의거하여 행해진 일체의 투자행위 결과에 대하여 어떠한 책임도 지지 않으며 법적 분쟁에서 증거로 사용 될 수 없습니다.
- 본 조사 분석자료를 무단으로 인용, 복제, 전시, 배포, 전송, 편집, 번역, 출판하는 등의 방법으로 저작권을 침해하는 경우에는 관련법에 의하여 민·형사상 책임을 지게 됩니다.

투자의견 및 적용기준

기업	적용기준(6개월)
Buy(매수)	시장대비 +20% 이상 주가 상승 예상
Outperform(시장수익률 상회)	시장대비 +10~+20% 주가 상승 예상
Marketperform(시장수익률)	시장대비 +10~-10% 주가 변동 예상
Underperform(시장수익률 하회)	시장대비 -10~-20% 주가 하락 예상
Sell(매도)	시장대비 -20% 이하 주가 하락 예상

업종	적용기준(6개월)
Overweight (비중확대)	시장대비 +10% 이상 초과수익 예상
Neutral (중립)	시장대비 +10~-10% 변동 예상
Underweight (비중축소)	시장대비 -10% 이상 초과하락 예상

투자등급 비율 통계 (2024/01/01~2024/12/31)

매수	중립	매도
96.37%	3.63%	0.00%