

키움 음식료 Weekly (2/3)

Key News & Comments

★ 오리온, 광장시장에 '알맹이네 과일가게' 연다 bit.ly/4hHAY4a

- 2/20까지 4주간 총로구 광장시장에서 알맹이네 젤리 팝업스토어 '알맹이네 과일가게 시즌2'를 진행
- 방한 외국인 관광객과 국내 소비자들과의 접점 확대를 위해 광장시장 팝업스토어 시즌2를 기획
- 다채로운 이벤트와 체험 참여를 통해 통통 튀는 알맹이네 젤리의 매력을 느낄 수 있는 기회가 될 것

★ CJ제일제당 美 슈와스, C9과 '맛손'...e스포츠 접점 확대 bit.ly/4gqrGJq

- C9 손잡고 슈와스 파고다 예그를 집중 홍보
- 이번 C9과의 계약을 토대로 북미 e스포츠 팬들을 겨냥한 파고다 브랜드 마케팅을 본격화
- 현지 젊은 층과의 접점을 확대한다는 계획... 앞서 캠퍼스 라이엇 게임즈 협력 마케팅 전개

★ 'K-담배' 수출 역군 자리매김...해외 거점 넓히는 KT&G bit.ly/3Ffpbve

- 이번 증설을 통해 튀르키예 공장의 면적을 1.5배 넓혀 2만5000㎡의 연면적을 갖춘 예정
- 최신 생산시설 2기를 추가해 총 4기의 생산 설비로 꺾여 담배를 연간 최대 120억 개비 생산
- 카자흐스탄에도 올해 내 완공을 목표로 신공장을 건설 중

★ 롯데웰푸드 제빵공장, 편의점 '군침 흘릴까...1위 SPC삼립도 '주목' bit.ly/4hx510j

- 롯데웰푸드는 최근 제빵 생산 시설인 증평 부산-수원 공장의 매각을 결정
- 시장에서는 제빵공장 매각가가 1000억원대를 형성할 것으로 예상
- SPC삼립 등 베이커리 사업에 공을 들이는 편의점과 커피전문점 등 다양한 사업자들이 관심

★ 농심, K라면 체험... '너구리의 라면가게' 동대문점 오픈 bit.ly/4gpi0mo

- 이 매장은 다양한 농심 라면을 선택해 즉석에서 조리해 먹을 수 있는 독특한 경험을 제공
- 너구리의 라면가게는 K라면을 체험하며 쇼핑도 즐길 수 있는 외국인 관광객을 위한 명소가 될 것
- 지난해에도 명동에 두 개의 K라면 체험매장을 오픈

★ 빙그레는 왜 갑자기 지주사 체제 전환 계획을 취소했나 bit.ly/4hfh9IQ

- 오는 5월 예정했던 지주사 전환 계획 돌연 취소
- "더 명확한 주주가치 제고 방안 마련" 입장이지만 계획대로 되면 유통·제조 마진 분리 인식돼
- 신선훈법 빙그레의 가치 산정 다시 생각해야... 현재 투자자들의 계산식은 맞지 않을 수 있어

Currency & Commodity

구분	단위	현재가 1/31	Price Change(%)						구분	단위	현재가 1/31	Price Change(%)							
			1D	1W	1M	3M	6M	1Y				YTD	1D	1W	1M	3M	6M	1Y	YTD
원/달러	KRW/USD	1,454	1.5	1.5	-1.3	5.6	6.1	8.9	-1.3	원/위안	KRW/CNY	199	0.7	0.7	-1.2	2.8	4.6	7.2	-1.2
옥수수	USD/bu.	482	-1.7	-0.9	5.1	17.3	25.9	7.5	5.1	중국 옥수수	CNY/MT	2,188	0.3	-0.4	4.2	0.0	-6.9	-5.4	4.3
소맥	USD/bu.	560	-1.2	2.8	1.5	-1.9	6.1	-6.0	1.5	중국 대두	CNY/MT	3,960	-0.2	0.4	3.6	0.1	-12.8	-15.9	3.4
대두	USD/bu.	1,042	-0.2	-1.3	4.4	6.1	1.3	-14.7	4.4	중국 대두박	CNY/MT	3,156	-0.3	3.8	9.7	9.2	0.3	0.4	10.2
원당	USD/lb.	19.4	-0.6	1.7	0.5	-14.9	2.2	-19.8	0.5	중국 통육	CNY/kg	22.4	N/A	-0.3	-1.1	-7.9	-6.7	15.4	0.8
커피	USD/lb.	378	1.2	8.7	18.2	53.7	64.9	94.7	18.2	중국 라이신	CNY/kg	11.1	0.0	0.0	-2.6	0.0	5.2	18.7	-2.6
코코아	USD/MT	10,987	-2.0	-5.2	-5.9	49.8	35.8	127.9	-5.9	중국 메치오닌	CNY/kg	20.7	0.0	0.0	3.0	1.2	-3.1	-5.3	3.0
미국 지육	USD/lb.	90	-1.7	9.8	11.1	7.8	-2.1	18.3	11.1	중국 트림토탄	CNY/kg	55.5	0.0	0.0	0.0	3.7	-9.8	-27.5	0.0
말레이시아 팜유	USD/MT	1,021	-1.0	-1.0	1.9	-9.0	15.5	27.0	-6.0	국내 지육(탕박)	KRW/kg	5,437	0.0	-2.5	1.3	-4.0	-1.9	9.0	1.3
알루미늄	USD/MT	2,607	-1.2	-1.6	2.8	0.2	16.3	15.7	2.8	국내 육계(大)	KRW/kg	2,290	0.0	0.0	-4.2	64.7	27.9	15.1	-4.2

Company

구분	단위	현재가 1/31	Price Change(%)						PER(배)		EV/EBITDA(배)		PBR(배)		ROE(%)		배당수익률(%)		시가총액 (백만\$)	
			1D	1W	1M	3M	6M	1Y	YTD	24E	25E	24E	25E	24E	25E	24E	25E	24E		25E
KT&G	KRW	110,600	4.4	5.7	4.6	0.5	20.2	19.1	3.3	13.2	12.8	9.0	8.3	1.3	1.3	11.4	11.5	5.0	5.2	9,529
BAT	GBP	3,197	0.6	6.3	8.3	18.2	14.7	35.2	11.0	8.8	8.5	8.3	8.1	1.3	1.3	14.7	15.0	7.4	7.6	86,641
JT	JPY	3,973	-0.7	2.3	-2.6	-3.7	-4.3	1.7	-2.6	14.2	13.0	9.1	8.6	1.8	1.7	12.9	13.7	5.0	5.3	51,344
PM	USD	130.2	-0.1	2.3	7.5	-0.3	10.5	40.0	8.2	20.1	18.5	15.6	14.7	N/A	N/A	N/A	N/A	4.1	4.2	202,439
오리온	KRW	101,400	4.4	3.9	-1.5	2.6	13.2	9.3	-1.0	10.1	9.2	4.4	3.7	1.3	1.1	13.1	12.9	1.7	1.8	2,755
롯데웰푸드	KRW	102,700	2.4	0.1	-6.2	-18.7	-36.3	-20.3	-8.0	8.8	7.9	4.6	4.3	0.5	0.4	5.3	5.6	3.2	3.4	666
WantWant	HKD	4.74	0.9	0.6	4.6	-3.7	2.8	9.2	3.9	13.5	12.5	7.8	7.7	3.2	3.0	24.6	24.7	5.0	5.9	7,178
Calbee	JPY	2,963	-0.5	1.7	-6.0	-8.5	-8.3	-4.5	-6.0	18.8	18.7	9.7	9.0	2.0	1.8	11.0	10.0	1.9	2.0	2,564
Mondelez	USD	58.0	-0.7	1.0	-2.5	-15.4	-18.0	-24.6	-2.9	16.9	17.7	12.8	13.4	2.7	2.6	16.3	15.3	3.1	3.3	77,544
PepsiCo	USD	151	-0.8	1.1	0.3	-9.0	-15.4	-11.9	-0.9	18.5	17.7	13.7	13.2	9.9	8.6	56.2	52.0	3.5	3.8	206,745
CJ제일제당	KRW	242,000	2.5	-0.8	-3.8	-11.5	-34.2	-20.7	-5.3	8.2	6.9	5.6	5.3	0.5	0.5	6.6	7.3	2.4	2.5	2,504
Ajinomoto	JPY	6,245	-0.4	-0.0	-3.2	8.1	4.9	4.1	-3.2	33.7	31.7	16.2	14.4	4.2	4.0	12.1	12.3	1.2	1.3	20,512
Meihua	CNY	10.03	2.0	1.9	2.0	5.7	-1.7	0.4	0.0	9.6	8.5	N/A	N/A	1.8	1.6	18.8	18.7	4.3	4.7	3,950
Evonik	EUR	18.1	0.0	0.5	8.8	-10.2	-4.2	4.9	8.3	11.4	11.0	5.8	5.6	0.9	0.9	7.6	8.1	6.5	6.6	8,642
농심	KRW	349,000	0.0	1.5	-8.4	-5.2	-24.8	-9.8	-6.7	13.2	12.0	4.7	4.1	0.8	0.8	6.4	6.7	1.5	1.5	1,459
삼양식품	KRW	684,000	-3.7	-7.2	-7.7	31.5	18.3	278.1	-10.6	19.7	15.8	13.6	10.7	6.3	4.6	38.1	33.9	0.4	0.5	3,541
Nissin Food H	JPY	3,477	-2.6	-2.0	-9.1	-14.4	-17.1	-27.0	-9.1	18.7	18.3	9.8	9.6	2.3	2.1	12.5	11.6	2.0	2.1	6,798
Toyo Suisan	JPY	10,050	-4.5	-0.3	-6.6	14.1	8.7	26.0	-6.6	20.8	16.0	11.4	9.3	2.4	2.1	12.0	13.5	1.4	1.9	7,201
Tingyi	HKD	11.9	2.2	2.1	18.8	3.5	25.8	57.9	17.2	17.3	15.6	8.0	7.5	4.3	4.1	24.8	26.6	5.8	6.4	8,573
UPCH	HKD	7.87	1.3	-2.2	2.9	9.0	25.5	71.1	0.8	16.8	15.4	8.8	8.1	2.3	2.3	13.9	15.0	6.0	6.6	4,361
오뚜기	KRW	384,000	0.7	-0.3	-1.4	-5.7	-11.1	-7.5	-2.9	9.8	9.2	4.0	3.8	0.7	0.6	7.9	8.0	2.3	2.3	1,058
Nestle	CHF	77	-1.5	3.7	3.5	-6.3	-13.3	-21.4	3.5	16.8	17.1	13.8	14.3	5.9	5.4	33.8	31.9	3.9	4.0	221,589
Kraft&Heinz	USD	29.8	-1.4	1.8	-3.0	-10.9	-17.2	-20.7	-2.8	9.9	9.8	8.7	8.7	0.7	0.7	7.4	7.4	5.4	5.4	36,082
Kikkoman	JPY	1,630	-1.0	-0.2	-7.5	-7.9	-5.8	-10.5	-7.5	29.2	24.6	16.6	14.5	3.5	3.0	12.4	12.5	1.2	1.4	10,210
NH Foods	JPY	5,071	-1.1	2.2	-0.5	-3.8	0.4	-1.7	-0.5	18.3	19.4	8.7	9.5	1.0	1.0	5.7	5.1	2.2	2.7	3,374
대상	KRW	18,740	2.0	0.2	-2.3	-7.7	-18.9	-3.7	-2.3	7.4	6.3	4.3	4.1	0.5	0.5	6.8	7.6	4.3	4.3	446
동원F&B	KRW	29,650	0.2	-2.6	-1.7	-5.7	-19.1	-12.1	-4.5	4.5	4.5	3.4	3.0	0.5	0.5	12.4	11.1	2.8	2.8	393
풀무원	KRW	10,370	2.2	-1.2	-4.0	1.4	-21.0	-1.3	-3.1	14.6	10.5	6.5	5.8	1.1	0.9	8.0	9.8	1.3	1.3	272
롯데칠성	KRW	103,500	1.9	-0.6	-8.0	-14.0	-27.2	-26.1	-7.6	10.6	7.3	6.0	5.5	0.7	0.6	6.6	9.0	3.3	3.4	660
무학	KRW	6,180	0.3	-4.0	-2.1	6.2	1.8	17.9	-2.2	N/A	N/A	N/A	N/A	N/A	N/A	N/A	N/A	N/A	N/A	121
하이트진로	KRW	19,060	0.8	-0.1	-2.8	-8.6	-8.6	-15.8	-2.4	10.6	10.5	5.4	5.1	1.1	1.1	11.3	11.0	5.0	5.1	919
동서	KRW	23,250	-1.5	-5.3	-13.1	-11.9	27.2	31.3	-15.0	N/A	N/A	N/A	N/A	N/A	N/A	N/A	N/A	N/A	N/A	1,593
남양유업	KRW	66,400	0.6	-1.8	10.1	-2.9	30.7	13.5	13.1	N/A	N/A	N/A	N/A	N/A	N/A	N/A	N/A	N/A	N/A	310
매일유업	KRW	33,100	-0.6	-2.5	-5.7	-13.9	-18.9	-19.4	-4.7	5.4	5.4	2.4	2.3	0.5	0.5	10.2	9.3	3.6	3.6	178
빙그레	KRW	73,400	-6.6	-10.3	-9.8	15.2	-11.6	36.7	-9.8	7.3	6.8	3.0	2.6	1.0	0.9	14.5	14.1	3.7	4.0	497
CJ프레시웨이	KRW	20,650	-1.2	5.8	16.7	18.1	8.7	-21.0	18.3	9.2	3.8	3.3	2.5	0.8	0.7	8.9	19.2	2.1	2.2	168
SPC삼립	KRW	46,850	-0.5	-3.6	-10.8	-4.5	-13.2	-22.9	-6.9	4.7	6.3	4.0	4.1	0.8	0.7	19.1	12.7	3.7	3.8	278
신세계푸드	KRW	31,900	-1.1	-6.9	-5.3	-7.9	-13.3	-21.5	-11.4	7.2	5.7	4.9	5.0	0.4	0.4	5.9	7.1	2.4	2.4	85
현대그린푸드	KRW	14,000	1.1	1.9	0.7	18.0	N/A	N/A	N/A	5.7	5.1	3.2	2.7	0.7	0.7	13.2	14.0	1.6	2.5	326
동원산업	KRW	33,650	-1.6	-4.1	-7.3	7.3	11.2	-6.5	-8.9	19.1	4.4	7.4	6.9	0.0	0.0	2.6	0.0	3.9	4.5	916

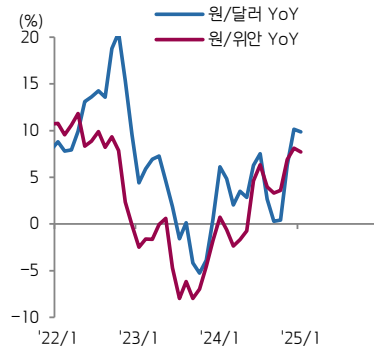
* 국내 기업의 주가 밸류에이션은 Fn Guide 컨센서스 기준이고, 해외 기업의 주가 밸류에이션은 Bloomberg 컨센서스 기준임

1) 주요 환율 추이



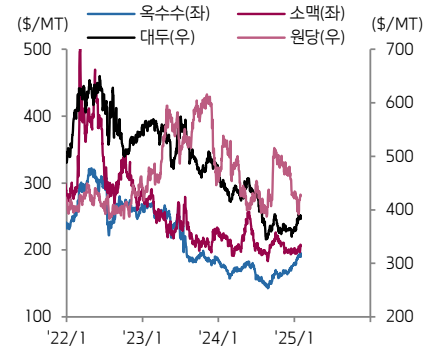
자료: 한국은행

2) 월평균 주요 환율 YoY 추이



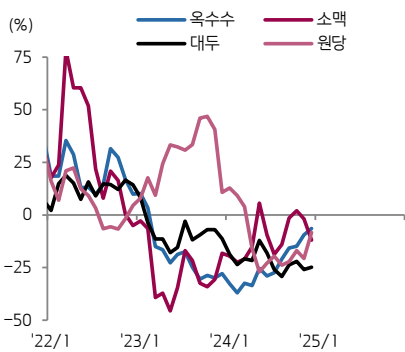
자료: 한국은행

3) 주요 곡물시세 추이



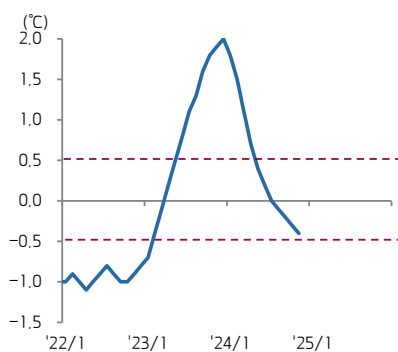
자료: Bloomberg

4) 월평균 곡물시세 YoY 추이



자료: Bloomberg

5) 월간 ONI 지수 추이



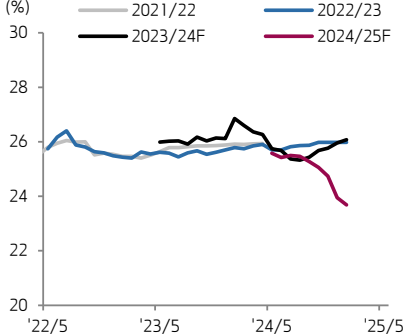
자료: Bloomberg

6) 주간 ONI 지수 추이



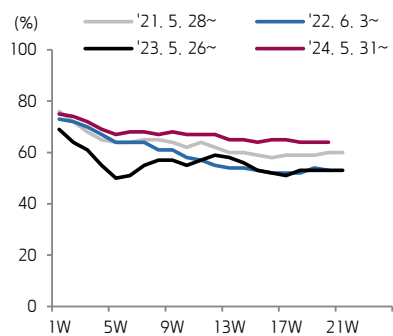
자료: Bloomberg

7) 글로벌 옥수수 재고비율 추이



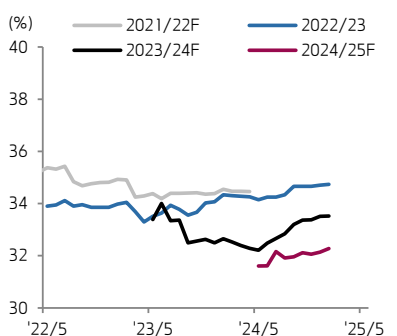
자료: USDA

8) 미국 옥수수 작황 추이



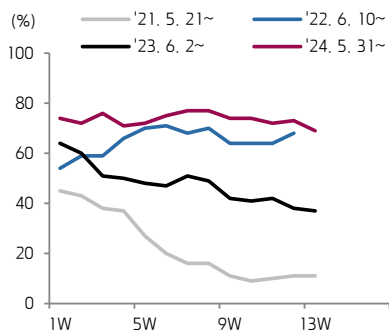
자료: USDA, Bloomberg(Good to Excellent 비중 기준)

9) 글로벌 소맥 재고비율 추이



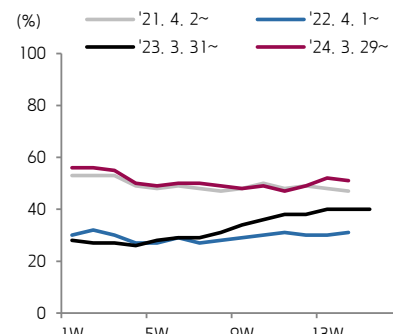
자료: USDA

10) 미국 봄밀 작황 추이



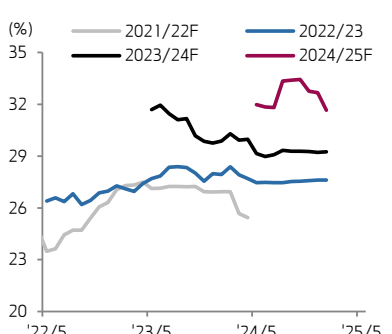
자료: USDA, Bloomberg(Good to Excellent 비중 기준)

11) 미국 겨울밀 작황 추이



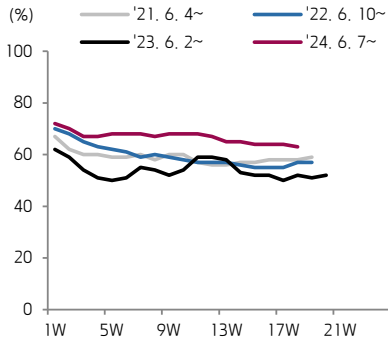
자료: USDA, Bloomberg(Good to Excellent 비중 기준)

12) 글로벌 대두 재고비율 추이



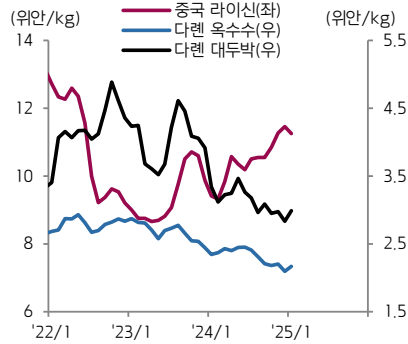
자료: USDA

13) 미국 대두 작황 추이



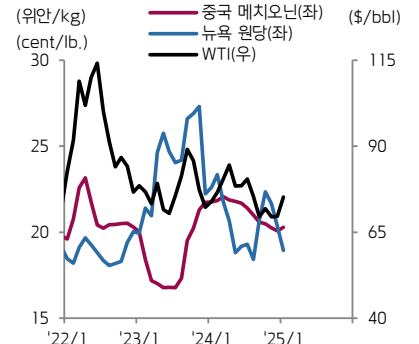
자료: USDA, Bloomberg(Good to Excellent 비중 기준)

14) 월평균 중국 라이신/옥수수/대두박



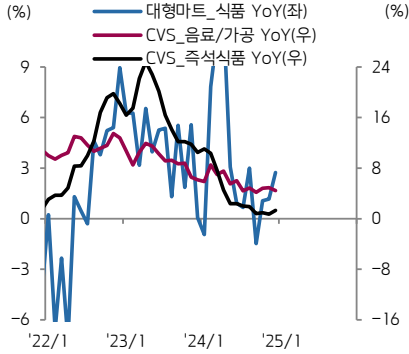
자료: Wind, Bloomberg

15) 월평균 중국 메치오닌/뉴욕 원당/WTI



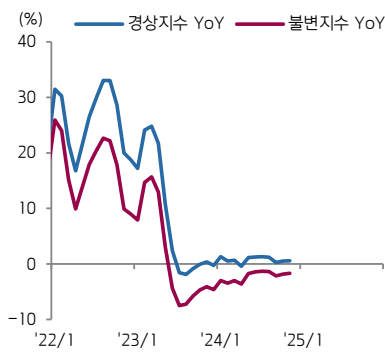
자료: Wind, Bloomberg

16) 할인점/CVS 매출 YoY 추이(3MA)



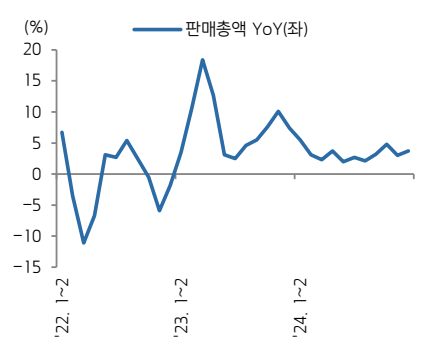
자료: 산업통상자원부

17) 음식점/주점업 소매판매 YoY(3MA)



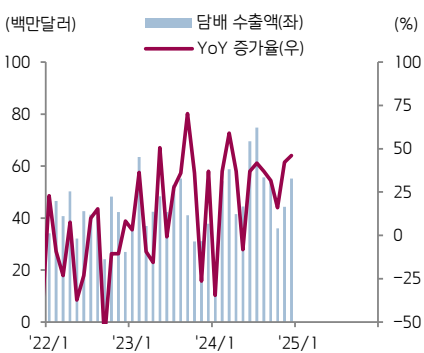
자료: 통계청

18) 중국소매판매총액 YoY



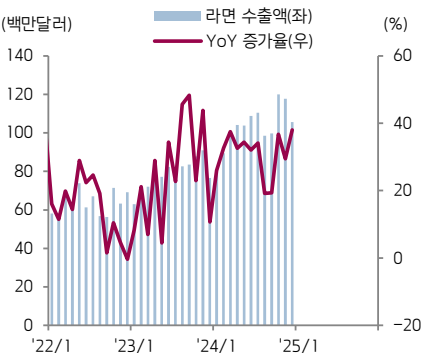
자료: Bloomberg

19) 담배 수출 추이(일본 제외)



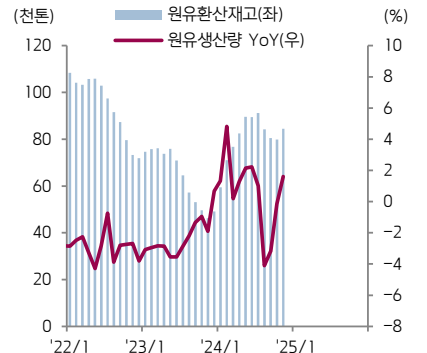
자료: 관세청(출항일 기준)

20) 라면 수출 추이



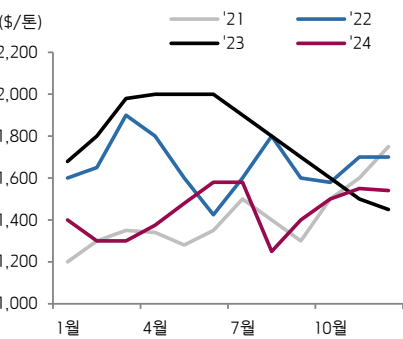
자료: 관세청(출항일 기준)

21) 원유재고 및 생산량 YoY 추이



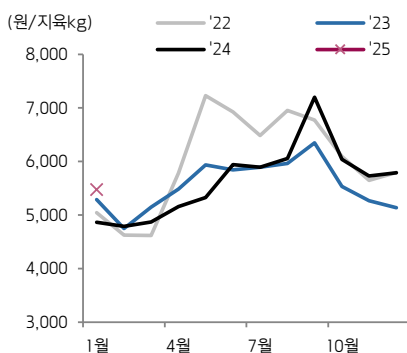
자료: 낙농진흥회

22) 월별 참치어가(Skipjack) 추이



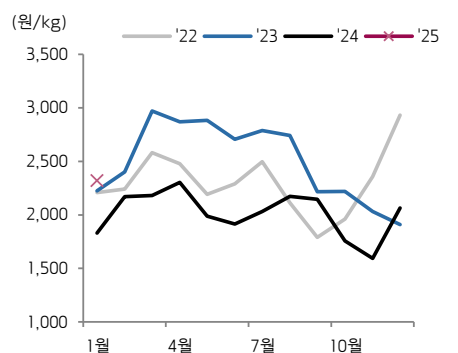
자료: Thai Union

23) 월평균 탕박 시세 추이



자료: 한국육류유통수출협회

24) 월평균 육계(大) 시세 추이



자료: 한국육계협회

[Compliance Notice]

- 당사는 1월 31일 현재 상기에 언급된 종목들의 발행주식을 1% 이상 보유하고 있지 않습니다.
- 당사는 동 자료를 기관투자자 또는 제3자에게 사전 제공한 사실이 없습니다.
- 동 자료의 금융투자분석사는 자료 작성일 현재 동 자료상에 언급된 기업들의 금융투자상품 및 권리를 보유하고 있지 않습니다.
- 동 자료에 게시된 내용들은 본인의 의견을 정확하게 반영하고 있으며, 외부의 부당한 압력이나 간섭없이 작성되었음을 확인합니다.

[고지사항]

- ▣ 본 조사분석자료는 당사의 리서치센터가 신뢰할 수 있는 자료 및 정보로부터 얻은 것이나, 당사가 그 정확성이나 완전성을 보장할 수 없고, 통지 없이 의견이 변경될 수 있습니다.
- ▣ 본 조사분석자료는 유가증권 투자를 위한 정보제공을 목적으로 당사 고객에게 배포되는 참고자료로서, 유가증권의 종류, 종목, 매매의 구분과 방법 등에 관한 의사결정은 전적으로 투자자 자신의 판단과 책임하에 이루어져야 하며, 당사는 본 자료의 내용에 의거하여 행해진 일체의 투자행위 결과에 대하여 어떠한 책임도 지지 않으며 법적 분쟁에서 증거로 사용 될 수 없습니다.
- ▣ 본 조사 분석자료를 무단으로 인용, 복제, 전사, 배포, 전승, 편집, 번역, 출판하는 등의 방법으로 저작권을 침해하는 경우에는 관련법에 의하여 민·형사상 책임을 지게 됩니다.