

Global Market Insight

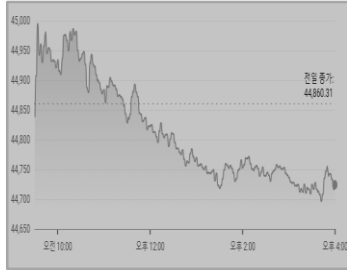
글로벌 마켓 인사이트



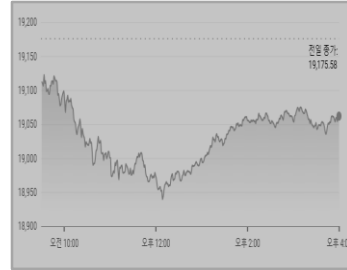
리테일파생팀 나이트데스크(1544-8400)

■ 주요 금융시장 동향

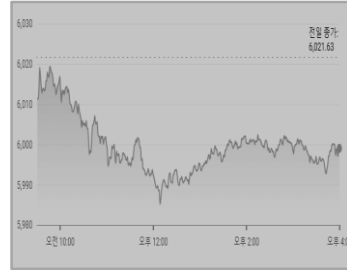
DOW (44,722/휴장)



NASDAQ (19,060/휴장)



S&P500 (5,998/휴장)



(장마감: 11월 28일)

FTSE MIB (이탈리아)
33,260/+170/+0.51%

IBEX 35 (스페인)
11,610/+31/+0.27%

Gold
2,664.8/+0.0/+0.00%

Crude Oil
68.72/+0.00/+0.00%

EUR/USD
1.0570/+0.0000/+0.00%

GBP/USD
1.2672/+0.0000/+0.00%

Dollar Index
106.16/+0.07/+0.07%

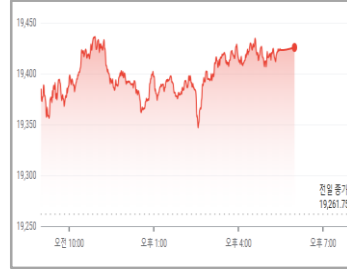
FTSE100 (8,281/+6/+0.08%)



CAC40 (7,179/+36/+0.51%)



DAX (19,425/+163/+0.85%)



<출처: Google>

■ 주요 경제지표 발표

	경제지표 (11/28)	결과치	예상치	이전치	경제지표 (11/29)	예상치	이전치
유럽	독일 CPI상승률(전월비)(잠정)	-0.2%	-0.2%	0.4%	영국 베일리 영란은행총재 연설	-	-
					독일 소매판매(전월비)	-0.5%	1.2%
					독일 실업자수 변동	20K	27K
미국							

■ 마켓 하이라이트

<출처: Forex Factory>

- 뉴욕증시는 미국 추수감사절(Thanksgiving Day)로 인해 휴장

<출처: Dow Jones, Bloomberg>

심볼	종목명	종가(\$)	D-1	D-5	D-20
주요 섹터별 ETF 주가 [지수]					
DIA	SPDR DJIA TRUST [다우]	447.72	-0.26%	+3.04%	+6.17%
SPY	SPDR S&P 500 ETF TRUST [S&P]	598.80	-0.31%	+1.33%	+3.26%
QQQ	POWERSHARES QQQ NASDAQ 100 [나스닥]	505.31	-0.79%	+0.26%	+1.80%
IWM	ISHARES RUSSELL 2000 [러셀]	241.09	+0.20%	+4.32%	+8.85%
IVV	Core S&P 500 ETF[S&P 우량주]	601.84	-0.32%	+1.35%	+3.29%
주요 섹터별 ETF 주가 [국가]					
VGK	VANGUARD MSCI EUROPEAN ETF [유럽]	65.32	-0.28%	+1.29%	-3.44%
FXI	ISHARES CHINA LARGE-CAP ETF [중국]	30.31	-0.78%	-0.72%	-4.22%
EEM	ISHARES MSCI EMERGING MKT IND [이머징]	43.19	+0.20%	-0.39%	-3.43%
EWJ	iShares MSCI Japan Index [일본]	67.88	+0.77%	+0.89%	-0.80%
EWY	ISHARES MSCI SOUTH KOREA IND [한국]	58.14	-1.35%	+1.31%	-4.38%
주요 섹터별 ETF 주가 [업종]					
XLF	FINANCIAL SELECT SECTOR SPDR [금융]	51.26	+0.20%	+3.41%	+8.81%
IYR	ISHARES DJ US REAL ESTATE [부동산]	102.87	+0.77%	+4.20%	+2.92%
XLK	TECHNOLOGY SELECT SECT SPDR [기술주]	231.58	-1.35%	-0.03%	+0.83%
XLU	UTILITIES SELECT SECTOR SPDR [유틸리티]	82.90	0.00%	+2.99%	+4.80%
XLP	CONSUMER STAPLES SPDR [소비재]	82.80	+0.21%	+3.22%	+3.19%
주요 섹터별 ETF 주가 [상품]					
USO	UNITED STATES OIL FUND LP [원유]	71.74	+0.18%	-0.40%	+0.50%
UNG	US NATURAL GAS FUND LP [천연가스]	13.82	-8.36%	-6.31%	+4.54%
GLD	SPDR GOLD TRUST [금]	243.49	+0.22%	-0.43%	-5.43%
XME	SPDR S&P Metals & Mining ETF [금속&채굴]	68.43	+0.22%	+1.97%	+6.06%
DBA	POWERSHARES DB AGRICULTURE FUND [농산물]	26.89	+0.45%	+2.01%	+5.37%
주요 섹터별 ETF 주가 [인버스 & 변동성]					
SDS	UltraShort S&P500 [S&P 500 지수 역으로 3배]	19.24	+0.73%	-2.38%	-5.69%
ERX	Daily Energy Bull 3X Shares [에너지 지수 3배]	68.42	-0.31%	-2.80%	+15.87%
NUGT	Daily Gold Miners Bull 3x Shares [금 3배]	42.70	+0.52%	-2.29%	-20.01%
VXX	IPATH SERIES B S&P 500 VIX SHORT-TERM FU [변동성]	43.45	-0.37%	-9.14%	-19.31%

-본 자료에 수록된 내용은 당사가 신뢰할 만한 자료 및 정보로부터 얻어진 것이나, 당사는 그 정확성이나 안전성을 보장할 수 없습니다. 따라서 어떠한 경우에도 본 자료는 고객의 투자결과에 대한 법적 책임소재에 대한 증빙자료로 사용할 수 없습니다.

-본 자료는 투자자의 증권투자를 돕기 위하여 작성된 당사의 저작물입니다. 당사 고객에 한해 배포되는 자료로서 어떠한 경우에도 복사, 배포, 전송, 변형, 대여될 수 없습니다.

-투자자는 금융투자상품에 대하여 **키움증권으로부터** 충분한 설명을 받을 권리가 있으며, 투자 전 상품설명서, 약관, (간이)투자설명서 및 집합투자계약 등을 반드시 읽어 보시기 바랍니다.

-이 금융상품은 예금자보호법에 따라 보호되지 않습니다.

-금융투자상품은 자산가격 변동, 환율 변동 등에 따라 투자원금의 손실(0~100%)이 발생할 수 있으며, 그 손실은 투자자에게 귀속됩니다.

-투자대상국가의 시장, 정치 및 경제상황 등에 따른 위험으로 자산가치의 손실이 발생할 수 있습니다.

-미국주식 수수료 [온라인: 0.25%, 오프라인: 0.50%]이며, 미국주식 매도 시 0.00278%의 SEC 제비용[최소비용 \$0.01]이 부과됩니다. 기타 수수료 및 각 국가별 세금 등에 관련된 자세한 사항은 당사 홈페이지를 참고하시기 바랍니다.

-증권거래비용, 기타비용이 추가로 발생할 수 있습니다.

-레버리지ETF는 투자 원금 손실이 크게 확대될 수 있습니다.

-레버리지펀드(2배, 인버스, 인버스 2배 등)의 기간 수익률은 추측하는 기초자산(지수)의 일간 수익률과 차이가 발생할 수 있습니다.

-과거의 운용실적이 미래의 수익률을 보장하는 것은 아닙니다.

-본 자료에 기재되어 있는 모든 내용에 대해 **중독 추천이나 투자 권유가 아님**을 알려드립니다.