

# meritz Overnight Tech

반도체/디스플레이  
Analyst 김선우  
02. 6454-4862  
sunwoo.kim@meritz.co.kr

2024.9.19 (목)

## 코멘트 & 국내외 주요 뉴스

DRAM DDR4 8Gb: 1D 0.00%, 1W -0.36%, 1M -1.06%

현물시장, 일부 지역의 연휴로 인해 견적 문의의 감소. 구매자들의 문의는 있지만, 구매 활동은 여전히 제한적. 전체 시장은 약간의 변동을 겪는 중

NAND MLC 64Gb: 1D +1.22%, 1W +4.37%, 1M +6.95%

▶ 미국과 일본, 중국으로의 반도체 기술 수출 제한에 관한 협상 막바지 (TrendForce)  
<https://han.gl/jdK05>

▶ 내년부터 AI 혁신기업 키움 '1조대 성장자금' 풀린다 (서울경제)  
<https://han.gl/Cf7R8>

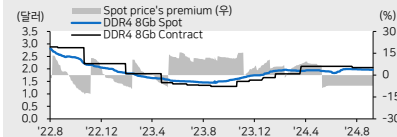
▶ 구글, 광고 상품 관련 EU의 17억 달러 반독점 벌금 소송에서 승소 (CNBC)  
<https://han.gl/akOe>

▶ 삼성 모바일 AP 적용 투트랙으로... 하이브리드 본딩 외 'TC-NCF' 개발 (전자신문)  
<https://han.gl/ofbXN>

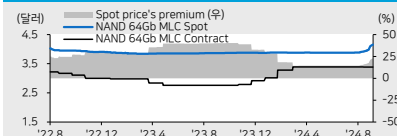
▶ 'AI 비서' 내용은 세일즈포스, 경쟁사 MS 코파일럿 저격 (서울경제)  
<https://han.gl/4zK6>

▶ ByteDance, 자체 AI 칩 제작을 위해 TSMC와 논의 (TrendForce)  
<https://han.gl/oXnhl>

### DRAM DDR4 8Gb Spot/Contract



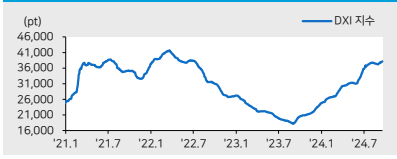
### NAND 64Gb MLC Spot/Contract



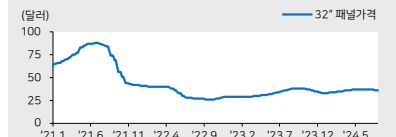
### 필라델피아 반도체지수



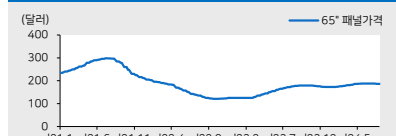
### DRAMeXchange Index



### 32인치 패널 고정가격



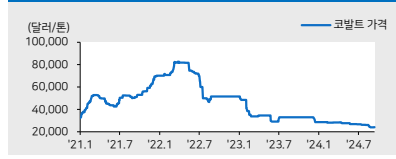
### 65인치 패널 고정가격



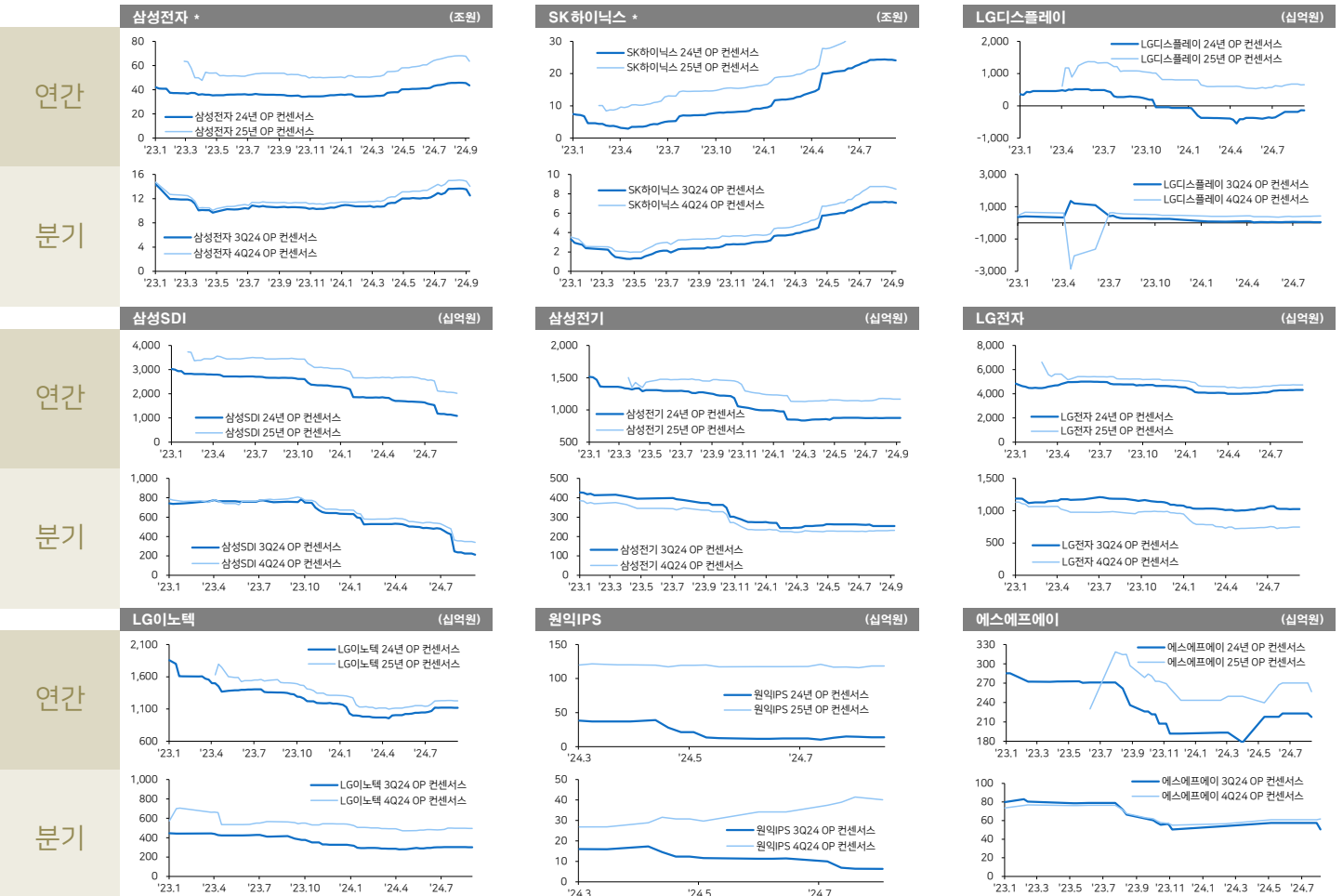
### 구리 가격



### 코발트 가격



## IT 대형주 컨센서스 추이 차트 (3Q24, 4Q24, 2024, 2025)



자료: Bloomberg, 메리츠증권 리서치센터

### Compliance notice

본 자료는 투자자들의 투자판단에 참고가 되는 정보제공을 목적으로 배포되는 자료입니다. 본 자료에 수록된 내용은 당사 리서치센터의 추정치로서 오차가 발생할 수 있으며 정확성이나 완벽성은 보장하지 않습니다. 본 자료를 이용하시는 분은 본 자료와 관련한 투자의 최종 결정은 자신의 판단으로 하시기를 바랍니다. 따라서 어떠한 경우에도 본 자료는 투자 결과와 관련한 법적 책임소재의 중립자료로 사용될 수 없습니다. 본 조사분석자료는 당사 고객에 한하여 배포되는 자료로 당사의 허락 없이 복사, 대외 배포 될 수 없습니다.



글로벌 IT 밸류에이션 비교

\* 국내기업(십억원), 그 외(백만달러)

	종가 (현지통화)	시가총액 (백만달러)	주가변화율 (%)			P/E (배)		P/B (배)		EV/EBITDA (배)		ROE (%)	
			1D	1M	3M	2024E	2025E	2024E	2025E	2024E	2025E	2024E	2025E
<b>메모리</b>	평균		(2.6)	(14.5)	(30.0)	24.3	8.1	1.5	1.2	6.6	4.0	12.4	18.7
	삼성전자	64,400	(2.9)	(17.8)	(20.7)	11.3	8.2	1.1	1.0	3.7	2.9	10.0	12.5
	SK하이닉스	162,800	(3.6)	(16.0)	(30.3)	6.6	4.2	1.7	1.2	3.7	2.6	28.3	33.2
	Micron	87.35	(1.6)	(19.1)	(43.1)	71.2	9.4	2.2	1.8	10.7	5.0	2.6	19.4
	Western Digital	64.42	(2.2)	0.6	(19.7)	8.2	7.1	1.7	1.4	6.4	5.7	21.2	20.9
	Nanya	45.20	(3.0)	(20.1)	(36.1)	na	11.7	0.8	0.8	8.7	3.5	(0.2)	7.7
<b>세트</b>	평균		0.3	(3.4)	(7.0)	14.4	12.6	9.0	7.1	8.9	8.2	(0.8)	2.7
	Apple	220.69	1.8	(2.4)	3.0	32.9	29.6	53.5	41.6	24.6	22.3	156.6	159.9
	삼성전자	64,400	(2.9)	(17.8)	(20.7)	11.3	8.2	1.1	1.0	3.7	2.9	10.0	12.5
	LG전자	104,400	2.0	7.2	(3.3)	8.9	7.0	0.9	0.8	3.6	3.4	9.6	11.2
	HPQ	34.53	0.3	(3.8)	(6.0)	10.2	9.6	na	na	7.7	7.7	(242.6)	(225.2)
	Sony	12,810	0.0	(3.2)	0.3	15.5	14.5	1.9	1.8	8.5	8.1	12.8	12.9
	Lenovo	9.44	0.4	(2.2)	(21.9)	12.0	8.8	2.3	2.0	5.1	4.4	20.7	24.0
	Asus	547.00	0.6	4.4	9.0	13.3	12.4	1.6	1.5	10.9	10.1	12.5	12.5
	ZTE	23.65	0.5	(9.6)	(16.2)	11.3	10.4	1.5	1.4	6.9	6.5	13.7	13.5
<b>로직반도체</b>	평균		(1.6)	(3.7)	(17.6)	38.4	22.1	7.8	5.6	22.7	16.2	26.5	26.0
	Intel	20.77	(3.3)	(0.5)	(32.2)	85.1	19.0	0.8	0.8	11.7	7.2	0.9	3.4
	Qualcomm	168.30	(0.2)	(2.3)	(25.9)	16.7	15.1	7.4	6.2	13.8	12.4	44.5	41.6
	TI	200.71	(0.3)	0.1	2.3	38.5	31.1	10.1	9.2	26.6	21.2	27.5	32.0
	Nvidia	113.37	(1.9)	(9.0)	(16.4)	40.1	28.1	29.4	15.5	33.2	22.8	93.9	73.8
	STMicro	25.26	(1.2)	(9.1)	(37.0)	16.8	12.2	1.5	1.3	6.6	5.2	9.1	11.8
	Marvell	71.55	(1.7)	3.2	(2.2)	48.7	28.5	4.4	4.3	40.0	25.0	1.5	4.2
	AMD	148.29	(1.7)	(0.2)	(4.1)	43.7	27.3	4.1	3.8	36.3	23.9	8.1	12.7
	Mediatek	1,105.00	(2.2)	(12.0)	(25.6)	17.5	15.6	4.6	4.1	13.4	11.9	26.9	28.2
<b>파운드리</b>	평균		0.2	(6.6)	(10.0)	17.4	13.0	2.3	2.0	8.0	6.5	8.6	9.3
	DB하이텍	37,600	2.6	(11.8)	(18.0)	8.8	5.3	0.9	0.8	2.7	1.9	10.3	15.2
	Magnachip	4.61	(0.9)	(7.1)	(6.7)	na	na	na	na	na	na	(12.2)	(16.8)
	TSMC	941.00	(0.6)	(3.3)	(4.1)	22.4	17.6	5.7	4.7	12.4	10.0	27.5	28.5
	UMC	53.80	(1.3)	(3.9)	(5.3)	12.9	11.1	1.8	1.7	5.9	5.1	14.5	15.7
	SMIC	15.82	1.4	(6.9)	(16.1)	25.4	18.0	0.8	0.7	11.0	9.1	2.9	4.0
<b>디스플레이</b>	평균		(0.9)	(2.4)	(5.2)	28.0	28.8	1.2	1.2	7.0	6.0	(1.2)	6.5
	BOE	3.63	(0.5)	(4.7)	(11.7)	23.4	13.9	1.0	1.0	5.8	5.1	4.5	6.9
	LG디스플레이	10,520	(0.3)	(6.7)	(0.8)	na	47.1	0.6	0.6	4.1	4.0	(14.5)	1.2
	AUO	16.65	(2.3)	(0.3)	(3.9)	na	37.6	0.8	0.8	6.2	5.2	(1.6)	2.7
	Sharp	918	(0.3)	2.3	(4.4)	32.5	16.9	2.4	2.4	11.7	9.6	6.9	15.3
<b>장비</b>	평균		(0.9)	(11.7)	(25.4)	29.1	15.4	8.2	6.7	16.5	11.6	35.5	38.2
	원익 IPS	29,050	(3.8)	(21.8)	(20.4)	93.3	14.3	1.6	1.5	24.7	8.3	1.8	10.8
	에스에프에이	25,550	1.8	4.3	(9.4)	7.0	5.5	0.7	0.6	4.6	4.2	10.4	11.6
	AP시스템	18,100	0.3	(6.1)	(35.0)	5.3	4.5	0.7	0.6	2.3	1.8	14.8	15.2
	테스	16,650	(1.1)	(13.2)	(30.2)	na	na	na	na	na	na	na	na
	ASML	715.00	(1.5)	(14.1)	(27.3)	38.5	24.4	17.7	14.7	30.5	19.8	49.0	63.0
	AMAT	186.14	(1.3)	(10.5)	(24.9)	21.8	19.1	8.1	7.1	18.1	15.7	40.1	39.5
	KLA	731.04	(1.2)	(10.8)	(15.3)	24.4	21.7	21.5	16.8	19.6	17.5	92.4	87.3
	LAM Research	755.87	(1.3)	(13.2)	(30.6)	21.2	16.7	9.7	7.7	17.5	14.0	48.6	48.8
	Tokyo Electron	22,465	0.1	(19.9)	(35.3)	21.5	17.1	5.4	4.6	14.6	11.6	26.6	29.7
<b>소재 (반도체)</b>	평균		(1.9)	(7.0)	(14.6)	14.2	14.2	2.1	2.1	8.1	8.1	12.6	12.6
	원익머트리얼즈	25,650	(2.3)	(12.6)	(26.2)	6.8	6.8	0.7	0.7	2.9	2.9	10.1	10.1
	솔브레인	212,500	(3.8)	(16.3)	(32.6)	9.9	9.9	1.6	1.6	5.8	5.8	17.2	17.2
	Air Product	287.30	(1.3)	4.1	4.6	23.4	23.4	3.9	3.9	15.7	15.7	17.7	17.7
	Kanto Denka	936	(0.2)	(3.1)	(4.2)	16.6	16.6	na	na	na	na	5.5	5.5
<b>소재 (OLED)</b>	평균		(0.3)	(0.9)	(13.2)	18.2	15.4	3.2	2.7	13.3	11.4	19.0	19.0
	덕산네오룩스	29,650	(2.6)	(4.0)	(26.0)	17.1	13.5	1.8	1.6	12.1	10.0	11.5	13.1
	이녹스첨단소재	26,400	0.0	(5.2)	(26.2)	7.9	7.7	1.1	1.0	4.4	4.1	15.5	13.8
	UDC	204.39	(0.1)	7.9	(2.4)	42.3	36.1	6.0	5.3	30.9	26.2	14.6	15.0
	Idemitsu Kosan	996	0.8	(7.6)	(4.2)	9.0	7.5	0.7	0.7	7.2	6.6	8.0	9.5
	Merck	118.64	0.3	4.4	(7.3)	14.6	12.1	6.1	4.8	11.7	10.1	45.4	43.5
<b>MLCC</b>	평균		(0.6)	(8.0)	(11.1)	15.4	12.8	1.7	1.5	8.3	7.0	11.5	12.7
	삼성전기	130,700	(0.3)	(9.2)	(14.0)	14.3	11.1	1.2	1.1	5.4	4.4	8.7	10.1
	Murata	2,645	0.4	(10.1)	(19.9)	18.6	15.8	1.8	1.7	9.3	8.0	10.4	11.5
	Yageo	604.00	(1.8)	(4.6)	0.7	13.4	11.4	2.0	1.8	10.3	8.6	15.4	16.6
<b>2차전지</b>	평균		0.1	12.3	0.8	53.1	20.6	2.8	2.4	11.5	8.1	12.1	14.2
	삼성SDI	365,000	0.3	18.1	(7.0)	19.4	13.6	1.2	1.1	10.3	7.1	6.5	8.8
	LG에너지솔루션	399,500	(3.5)	21.2	16.5	200.1	52.3	4.5	4.0	25.4	14.9	1.9	8.2
	CATL	186.40	1.6	6.2	(1.4)	16.4	13.8	3.5	2.9	9.6	8.2	22.4	22.4
	BYD	258.43	1.3	9.8	1.7	20.4	16.1	4.4	3.6	7.8	6.4	22.6	23.3
	Panasonic	1,211	0.8	6.0	(5.8)	9.0	7.1	0.6	0.6	4.4	3.8	7.1	8.4

자료: Bloomberg 컨센서스, 메리츠증권 리서치센터