

Global Market Insight

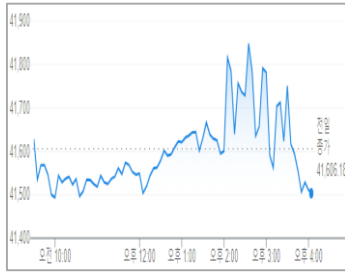
글로벌 마켓 인사이트



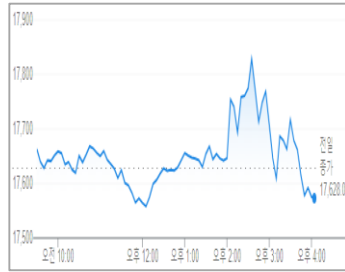
리테일파생팀 나이트데스크(1544-8400)

■ 주요 금융시장 동향

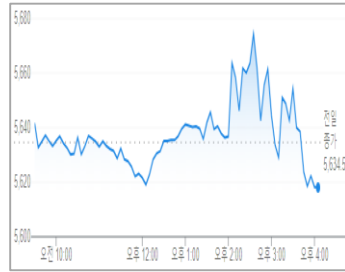
DOW (41,503/-103/-0.25%)



NASDAQ (17,573/-54/-0.31%)



S&P500 (5,618/-16/-0.29%)



(장마감: 09월 18일)

FTSE MIB (이탈리아)
33,655/-124/-0.37%

IBEX 35 (스페인)
11,684/-18/-0.16%

Gold
2,598.6/+6.2/+0.23%

Crude Oil
69.88/-0.08/-0.11%

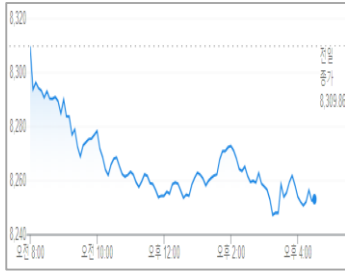
EUR/USD
1.11865/+0.00235/+0.21%

GBP/USD
1.3249/+0.0080/+0.60%

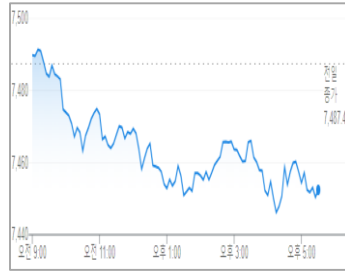
Dollar Index
100.98/+0.08/+0.08%

(출처: Google)

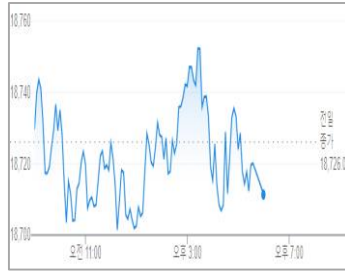
FTSE100 (8,253/-56/-0.68%)



CAC40 (7,444/-42/-0.57%)



DAX (18,711/-14/-0.08%)



■ 주요 경제지표 발표

	경제지표 (09/18)	결과치	예상치	이전치	경제지표 (09/19)	예상치	이전치
유럽	영국 CPI 상승률(전년비)	2.2%	2.2%	2.2%	영국 기준금리 결정	5.00%	5.00%
	기준금리 결정(상단)	5.00%	5.25%	5.50%	신규실업수당청구건수	230K	230K
미국	건축허가건수	1.48M	1.41M	1.41M	기준주택판매	3.90M	3.95M
	EIA 원유 재고(전주비)	-1.6M	-0.2M	0.8M			

(출처: Forex Factory)

■ 마켓 하이라이트

- 뉴욕증시는 연방준비제도의 50bp 금리 인하 발표 직후 상승세를 보였지만 경기 침체에 대한 우려가 부각되면서 주요 지수 일제히 하락 마감
- 알파벳(GOOG, +0.31%), 동사는 런던 재판소에 온라인 검색 시장에서의 지배력 남용을 고발하는 대규모 소송을 기각해달라고 요청
- 쉘컴(QCOM, -0.24%), 유럽 최고 법원은 동사에 부과된 EU 반독점 벌금을 당초 2억 4200만 유로에서 2억 3870만 유로로 조정하여 부과
- ARM(ARM, +1.11%), 윌리엄블레어는 스마트폰 시장에서 가장 강력한 입지를 확보하고 있고 스마트폰 시장의 98%를 점유하고 있다고 언급
- GE베르노바(GEV, -0.63%), BofA는 미국 전기 산업의 성장이 가속될 것으로 예상되며 동사는 동종 업체에 비해 미국 내 비중이 크다고 언급
- 슈퍼마이크로컴퓨터(SMCI, -0.57%), 니드햄은 GPU 기반 시스템 및 냉각 솔루션 설계의 선구자로 AI 투자의 수혜를 입을 수 있다고 언급
- 알래스카 에어 그룹(ALK, -3.01%), 동사는 미국 교통부와 합의에 따라 약 19억 달러 규모의 하와이안 항공의 인수를 완료했다고 발표

(출처: Dow Jones, Bloomberg)

심볼	종목명	종가(\$)	D-1	D-5	D-20
주요 섹터별 ETF 주가 [지수]					
DIA	SPDR DJIA TRUST [다우]	416.23	-0.25%	+1.69%	+1.88%
SPY	SPDR S&P 500 ETF TRUST [S&P]	561.44	-0.29%	+1.28%	+0.49%
QQQ	POWERSHARES QQQ NASDAQ 100 [나스닥]	471.16	-0.49%	+0.60%	-1.88%
IWM	ISHARES RUSSELL 2000 [러셀]	219.39	-0.01%	+5.05%	+3.10%
IVV	Core S&P 500 ETF[S&P 우량주]	564.51	-0.30%	+1.27%	+0.49%
주요 섹터별 ETF 주가 [국가]					
VGK	VANGUARD MSCI EUROPEAN ETF [유럽]	69.83	-0.46%	+1.44%	+0.62%
FXI	ISHARES CHINA LARGE-CAP ETF [중국]	26.19	+0.06%	+1.79%	+0.73%
EEM	ISHARES MSCI EMERGING MKT IND [이머징]	42.87	-0.40%	+1.41%	-1.40%
EWJ	iShares MSCI Japan Index [일본]	69.39	-0.18%	-0.23%	-0.90%
EWY	ISHARES MSCI SOUTH KOREA IND [한국]	63.26	-0.91%	+2.63%	-4.61%
주요 섹터별 ETF 주가 [업종]					
XLF	FINANCIAL SELECT SECTOR SPDR [금융]	45.15	-0.40%	+1.94%	+2.92%
IYR	ISHARES DJ US REAL ESTATE [부동산]	102.57	-0.18%	+0.69%	+6.46%
XLK	TECHNOLOGY SELECT SECT SPDR [기술주]	217.17	-0.91%	-0.10%	-3.16%
XLU	UTILITIES SELECT SECTOR SPDR [유틸리티]	78.48	-0.76%	+1.57%	+4.96%
XLP	CONSUMER STAPLES SPDR [소비재]	83.14	-0.38%	+0.39%	+2.41%
주요 섹터별 ETF 주가 [상품]					
USO	UNITED STATES OIL FUND LP [원유]	70.66	-1.48%	+4.16%	-4.29%
UNG	US NATURAL GAS FUND LP [천연가스]	14.44	-1.37%	+1.26%	-1.43%
GLD	SPDR GOLD TRUST [금]	235.51	-0.77%	+1.41%	+1.31%
XME	SPDR S&P Metals & Mining ETF [금속&채굴]	58.43	-0.39%	+5.56%	-0.27%
DBA	POWERSHARES DB AGRICULTURE FUND [농산물]	25.64	+0.67%	+2.46%	+4.82%
주요 섹터별 ETF 주가 [인버스 & 변동성]					
SDS	UltraShort S&P500 [S&P 500 지수 역으로 3배]	21.98	+0.64%	-2.25%	-0.23%
ERX	Daily Energy Bull 3X Shares [에너지 지수 3배]	59.15	+0.51%	+8.43%	-2.55%
NUGT	Daily Gold Miners Bull 3x Shares [금 3배]	48.09	-2.34%	+8.78%	-3.47%
VXX	IPATH SERIES B S&P 500 VIX SHORT-TERM FU [변동성]	49.88	-0.83%	+0.97%	+8.04%

-본 자료에 수록된 내용은 당사가 신뢰할 만한 자료 및 정보로부터 얻어진 것이나, 당사는 그 정확성이나 안전성을 보장할 수 없습니다. 따라서 어떠한 경우에도 본 자료는 고객의 투자결과에 대한 법적 책임소재에 대한 증빙자료로 사용할 수 없습니다.

-본 자료는 투자자의 증권투자를 돕기 위하여 작성된 당사의 저작물입니다. 당사 고객에 한해 배포되는 자료로서 어떠한 경우에도 복사, 배포, 전송, 변형, 대여될 수 없습니다.

-투자자는 금융투자상품에 대하여 **키움증권으로부터** 충분한 설명을 받을 권리가 있으며, 투자 전 상품설명서, 약관, (간이)투자설명서 및 집합투자계약 등을 반드시 읽어 보시기 바랍니다.

-이 금융상품은 예금자보호법에 따라 보호되지 않습니다.

-금융투자상품은 자산가격 변동, 환율 변동 등에 따라 투자원금의 손실(0~100%)이 발생할 수 있으며, 그 손실은 투자자에게 귀속됩니다.

-투자대상국가의 시장, 정치 및 경제상황 등에 따른 위험으로 자산가치의 손실이 발생할 수 있습니다.

-미국주식 수수료 [온라인: 0.25%, 오프라인: 0.50%]이며, 미국주식 매도 시 0.00278%의 SEC 제비용[최소비용 \$0.01]이 부과됩니다. 기타 수수료 및 각 국가별 세금 등에 관련된 자세한 사항은 당사 홈페이지를 참고하시기 바랍니다.

-증권거래비용, 기타비용이 추가로 발생할 수 있습니다.

-레버리지ETF는 투자 원금 손실이 크게 확대될 수 있습니다.

-레버리지펀드(2배, 인버스, 인버스 2배 등)의 기간 수익률은 추측하는 기초자산(지수)의 일간 수익률과 차이가 발생할 수 있습니다.

-과거의 운용실적이 미래의 수익률을 보장하는 것은 아닙니다.

-본 자료에 기재되어 있는 모든 내용에 대해 **중독 추천이나 투자 권유가 아님**을 알려드립니다.