

Global Market Insight

글로벌 마켓 인사이트



리테일파생팀 나이트데스크(1544-8400)

■ 주요 금융시장 동향

DOW (40,829/+484/+1.20%)



NASDAQ (16,884/+194/+1.16%)



S&P500 (5,471/+63/+1.16%)



(장마감: 09월 09일)

FTSE MIB (이탈리아)
33,590/+298/+0.90%

IBEX 35 (스페인)
11,272/+99/+0.89%

Gold
2,532.7/+8.1/+0.32%

Crude Oil
68.71/+1.04/+1.54%

EUR/USD
1.10470/-0.00435/-0.39%

GBP/USD
1.3079/-0.0057/-0.43%

Dollar Index
101.63/+0.45/+0.45%

(출처: Google)

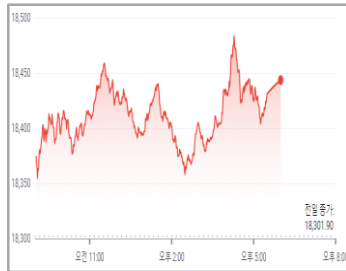
FTSE100 (8,270/+89/+1.09%)



CAC40 (7,425/+72/+0.99%)



DAX (18,443/+141/+0.77%)



■ 주요 경제지표 발표

	경제지표 (09/09)	결과치	예상치	이전치	경제지표 (09/10)	예상치	이전치
유럽					영국 실업수당청구건수(전월비)	95.5K	135.0K
미국	도매재고(전월비)	0.2%	0.3%	0.3%			

(출처: Forex Factory)

■ 마켓 하이라이트

- 뉴욕증시는 지난 주 다소 과매도 여건이 형성되었고 시장 기초를 바꿀만한 것은 없었으나 반발 매수세 유입되며 주요 지수 일제히 상승 마감
- 엔비디아(NVDA, +3.54%), 씨티의 애널리스트는 동사의 최근 하락세를 평가하며, 동사가 증시를 견인했던 지위를 상실할 것이라고 언급함
- 알파벳 A(GOOG, -1.33%), CNBC는 동사가 첫 번째 반독점 소송에서 패소한지 한 달 만에 미 법무부와 법정에서 맞붙게 되었다고 보도
- 테슬라(TSLA, +2.63%), Barron's는 월스트리트 저널이 일론 머스크 CEO가 xAI 기술 라이선싱을 검토하고 있다고 주장한 것을 보도함
- 브로드컴(AVGO, +2.79%), Wedbush의 애널리스트는 인공지능 기능들로 월가 예상보다 큰 폭의 iPhone 판매량이 달성될 것이라고 언급
- 맥도날드(MCD, +0.57%), Evercore의 애널리스트는 동사가 24년 3분기 동일매장 매출 증가율이 컨센선스를 상회할 수 있을 것이라고 발언
- 팔란티어 테크(PLTR, +14.05%), Wedbush의 애널리스트는 동사의 S&P 500 지수 종목으로의 편입이 추가 상승을 견인할 것이라고 낙관

(출처: Dow Jones, Bloomberg)

심볼	종목명	종가(\$)	D-1	D-5	D-20
주요 섹터별 ETF 주가 [지수]					
DIA	SPDR DJIA TRUST [다우]	409.10	+1.14%	-1.72%	+3.54%
SPY	SPDR S&P 500 ETF TRUST [S&P]	546.23	+1.09%	-3.06%	+2.49%
QQQ	POWERSHARES QQQ NASDAQ 100 [나스닥]	454.37	+1.27%	-4.60%	+0.88%
IWM	ISHARES RUSSELL 2000 [러셀]	208.50	+0.29%	-5.28%	+1.02%
IVV	Core S&P 500 ETF[S&P 우량주]	549.26	+1.08%	-3.11%	+2.50%
주요 섹터별 ETF 주가 [국가]					
VGK	VANGUARD MSCI EUROPEAN ETF [유럽]	68.78	+1.83%	-3.03%	+3.18%
FXI	ISHARES CHINA LARGE-CAP ETF [중국]	25.52	+1.90%	-3.55%	+0.28%
EEM	ISHARES MSCI EMERGING MKT IND [이머징]	42.13	+1.49%	-2.86%	+0.17%
EWJ	iShares MSCI Japan Index [일본]	69.34	+1.22%	-3.66%	+6.07%
EWY	ISHARES MSCI SOUTH KOREA IND [한국]	61.65	+1.65%	-5.88%	-0.96%
주요 섹터별 ETF 주가 [업종]					
XLF	FINANCIAL SELECT SECTOR SPDR [금융]	44.95	+1.49%	-1.73%	+6.05%
IYR	ISHARES DJ US REAL ESTATE [부동산]	100.61	+1.22%	+1.09%	+5.39%
XLK	TECHNOLOGY SELECT SECT SPDR [기술주]	207.29	+1.65%	-5.97%	+0.83%
XLU	UTILITIES SELECT SECTOR SPDR [유틸리티]	76.68	+1.01%	+0.51%	+4.17%
XLP	CONSUMER STAPLES SPDR [소비재]	83.63	+0.77%	+1.36%	+5.67%
주요 섹터별 ETF 주가 [상품]					
USO	UNITED STATES OIL FUND LP [원유]	69.28	+0.51%	-6.81%	-9.12%
UNG	US NATURAL GAS FUND LP [천연가스]	13.48	-5.87%	+0.90%	-5.65%
GLD	SPDR GOLD TRUST [금]	231.59	+0.42%	+0.13%	+3.14%
XME	SPDR S&P Metals & Mining ETF [금속&채굴]	54.53	+0.61%	-8.87%	-4.98%
DBA	POWERSHARES DB AGRICULTURE FUND [농산물]	24.66	+1.80%	-0.90%	+1.86%
주요 섹터별 ETF 주가 [인버스 & 변동성]					
SDS	UltraShort S&P500 [S&P 500 지수 역으로 3배]	23.14	-2.22%	+6.42%	-4.28%
ERX	Daily Energy Bull 3X Shares [에너지 지수 3배]	57.47	+1.20%	-10.18%	-6.99%
NUGT	Daily Gold Miners Bull 3x Shares [금 3배]	42.79	+2.37%	-9.53%	+3.96%
VXX	IPATH SERIES B S&P 500 VIX SHORT-TERM FU [변동성]	52.50	-6.43%	+17.98%	-4.84%

-본 자료에 수록된 내용은 당사가 신뢰할 만한 자료 및 정보로부터 얻어진 것이나, 당사는 그 정확성이나 안전성을 보장할 수 없습니다. 따라서 어떠한 경우에도 본 자료는 고객의 투자결과에 대한 법적 책임소재에 대한 증빙자료로 사용할 수 없습니다.

-본 자료는 투자자의 증권투자를 돕기 위하여 작성된 당사의 저작물입니다. 당사 고객에 한해 배포되는 자료로서 어떠한 경우에도 복사, 배포, 전송, 변형, 대여될 수 없습니다.

-투자자는 금융투자상품에 대하여 **키움증권으로부터** 충분한 설명을 받을 권리가 있으며, 투자 전 상품설명서, 약관, (간이)투자설명서 및 집합투자계약 등을 반드시 읽어 보시기 바랍니다.

-이 금융상품은 예금자보호법에 따라 보호되지 않습니다.

-금융투자상품은 자산가격 변동, 환율 변동 등에 따라 투자원금의 손실(0~100%)이 발생할 수 있으며, 그 손실은 투자자에게 귀속됩니다.

-투자대상국가의 시장, 정치 및 경제상황 등에 따른 위험으로 자산가치의 손실이 발생할 수 있습니다.

-미국주식 수수료 [온라인: 0.25%, 오프라인: 0.50%]이며, 미국주식 매도 시 0.00278%의 SEC 제비용[최소비용 \$0.01]이 부과됩니다. 기타 수수료 및 각 국가별 세금 등에 관련된 자세한 사항은 당사 홈페이지를 참고하시기 바랍니다.

-증권거래비용, 기타비용이 추가로 발생할 수 있습니다.

-레버리지ETF는 투자 원금 손실이 크게 확대될 수 있습니다.

-레버리지펀드(2배, 인버스, 인버스 2배 등)의 기간 수익률은 추측하는 기초자산(지수)의 일간 수익률과 차이가 발생할 수 있습니다.

-과거의 운용실적이 미래의 수익률을 보장하는 것은 아닙니다.

-본 자료에 기재되어 있는 모든 내용에 대해 **중독 추천이나 투자 권유가 아님**을 알려드립니다.