

# Global Market Insight

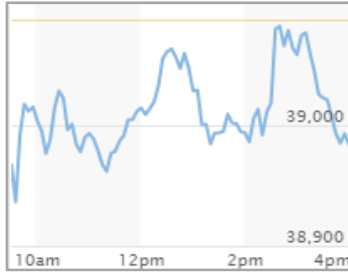
글로벌 마켓 인사이트



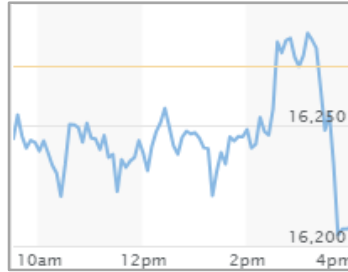
리테일파생팀 나이트데스크(1544-8400)

## ■ 주요 금융시장 동향

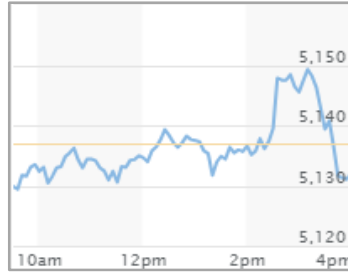
DOW (38,989/-97/-0.25%)



NASDAQ (16,207/-67/-0.41%)



S&P500 (5,130/-6/-0.12%)



(장마감: 03월 04일)

FTSE MIB (이탈리아)  
32,912/-21/-0.07%

IBEX 35 (스페인)  
10,069/+5/+0.05%

Gold  
2,126.3/+30.6/+1.46%

Crude Oil  
78.74/-1.23/-1.53%

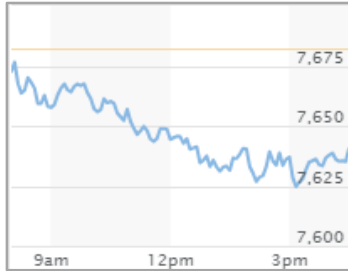
EUR/USD  
1.08620/+0.00140/+0.12%

GBP/USD  
1.2692/+0.0028/+0.22%

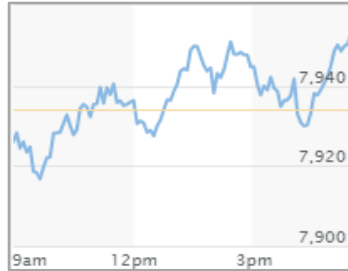
Dollar Index  
103.83/-0.03/-0.03%

(출처: MarketWatch)

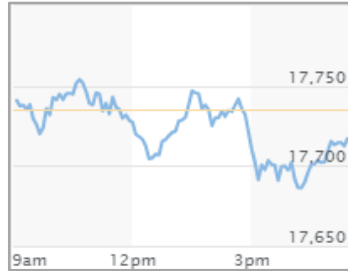
FTSE100 (7,640/-43/-0.55%)



CAC40 (7,934/+22/+0.28%)



DAX (17,716/-18/-0.11%)



## ■ 주요 경제지표 발표

	경제지표 (03/04)	결과치	예상치	이전치	경제지표 (03/05)	예상치	이전치
유럽					독일 서비스업 PMI	48.2	48.2
					영국 서비스업 PMI	54.3	54.3
미국					ISM 서비스업 PMI	52.9	53.4
					IBD/TIPP 경제낙관지수	45.2	44.8

(출처: Forex Factory)

## ■ 마켓 하이라이트

- 뉴욕증시는 지난 주말 S&P 500 지수와 나스닥 종합지수가 나란히 신고가를 기록함에 따라 잠시 쉬어가는 모습을 보이며 일제히 하락 마감
- 애플(AAPL, -2.54%), 유럽 반독점 당국이 동사가 음악 스트리밍 경쟁을 저해하는 행동을 저지른다고 지적하면서 과징금을 부과했다고 보도
- 엔비디아(NVDA, +3.60%), Barron's는 인공지능 칩에 대한 강력한 수요를 확인할 수 있는 발표들이 동사 낙관론을 지지하고 있다고 보도
- 테슬라(TSLA, -7.16%), CNBC에 의하면 지난 3월 1일부터 북미 내 포드 모터 차주들이 동사의 슈퍼차저를 이용할 수 있게 되었다고 보도
- 제너럴일렉트릭(GE, +1.49%), Barron's에 의하면 동사가 오는 4월부로 GE Aerospace와 GE Vernova 두 기업으로 분사된다고 보도
- 슈퍼마이크로컴퓨터(SMCI, +18.65%), CNBC에 의하면 동사의 시가총액이 500억 달러를 넘어서 S&P 500 지수에 새로 편입되었다고 보도
- 워너브로스디스커버리(WBD, -6.46%), CNBC는 동사의 영화 둔이 개봉 후 첫 주말에 박스오피스 매출 8,150만 달러를 기록하였다고 보도

(출처: Dow Jones, Bloomberg)

심볼	종목명	종가(\$)	D-1	D-5	D-20
<b>주요 섹터별 ETF 주가 [지수]</b>					
DIA	SPDR DJIA TRUST [다우]	390.25	-0.27%	-0.10%	+1.07%
SPY	SPDR S&P 500 ETF TRUST [S&P]	512.28	-0.11%	+1.24%	+3.73%
QQQ	POWERSHARES QQQ NASDAQ 100 [나스닥]	443.91	-0.38%	+1.67%	+3.53%
IWM	ISHARES RUSSELL 2000 [러셀]	205.71	-0.09%	+2.25%	+5.92%
IVV	Core S&P 500 ETF[S&P 우량주]	514.78	-0.12%	+1.24%	+3.73%
<b>주요 섹터별 ETF 주가 [국가]</b>					
VGK	VANGUARD MSCI EUROPEAN ETF [유럽]	69.92	-0.58%	+6.89%	+9.76%
FXI	ISHARES CHINA LARGE-CAP ETF [중국]	65.60	+1.03%	+174.30%	+206.26%
EEM	ISHARES MSCI EMERGING MKT IND [이머징]	40.39	+0.25%	-0.05%	+4.50%
EWJ	iShares MSCI Japan Index [일본]	90.43	+0.97%	+31.08%	+35.96%
EWY	ISHARES MSCI SOUTH KOREA IND [한국]	210.76	0.00%	+228.13%	+236.62%
<b>주요 섹터별 ETF 주가 [업종]</b>					
XLF	FINANCIAL SELECT SECTOR SPDR [금융]	40.39	+0.25%	+0.74%	+3.64%
IYR	ISHARES DJ US REAL ESTATE [부동산]	90.43	+0.97%	+4.21%	+3.74%
XLK	TECHNOLOGY SELECT SECT SPDR [기술주]	210.76	0.00%	+2.56%	+4.25%
XLU	UTILITIES SELECT SECTOR SPDR [유틸리티]	62.76	+1.69%	+3.29%	+2.07%
XLP	CONSUMER STAPLES SPDR [소비재]	74.47	+0.01%	-0.05%	+0.40%
<b>주요 섹터별 ETF 주가 [상품]</b>					
USO	UNITED STATES OIL FUND LP [원유]	74.01	-1.27%	+1.63%	+9.64%
UNG	US NATURAL GAS FUND LP [천연가스]	17.30	+5.36%	+10.72%	-10.64%
GLD	SPDR GOLD TRUST [금]	196.02	+1.62%	+4.15%	+3.93%
XME	SPDR S&P Metals & Mining ETF [금속&채굴]	57.51	+0.24%	+1.97%	+0.40%
DBA	POWERSHARES DB AGRICULTURE FUND [농산물]	22.45	+1.13%	+0.29%	+3.46%
<b>주요 섹터별 ETF 주가 [인버스 &amp; 변동성]</b>					
SDS	UltraShort S&P500 [S&P 500 지수 역으로 3배]	26.21	+0.27%	-2.16%	-6.33%
ERX	Daily Energy Bull 3X Shares [에너지 지수 3배]	58.89	-1.96%	-0.22%	+5.82%
NUGT	Daily Gold Miners Bull 3x Shares [금 3배]	28.39	+8.61%	+17.39%	+1.68%
VXX	IPATH SERIES B S&P 500 VIX SHORT-TERM FU [변동성]	13.57	-0.22%	-1.52%	-9.29%

-본 자료에 수록된 내용은 당사가 신뢰할 만한 자료 및 정보로부터 얻어진 것이나, 당사는 그 정확성이나 안전성을 보장할 수 없습니다. 따라서 어떠한 경우에도 본 자료는 고객의 투자결과에 대한 법적 책임소재에 대한 증빙자료로 사용할 수 없습니다.

-본 자료는 투자자의 증권투자를 돕기 위하여 작성된 당사의 저작물입니다. 당사 고객에 한해 배포되는 자료로서 어떠한 경우에도 복사, 배포, 전송, 변형, 대여될 수 없습니다.

-투자자는 금융투자상품에 대하여 **키움증권으로부터 충분한 설명을 받을 권리가 있으며**, 투자전 상품설명서 및 약관을 반드시 읽어보시기 바랍니다.

-**해외주식 등의 투자는 원금손실 위험이 높습니다. 자산가치 및 환율 변동 등에 따라 투자자산의 가치가 변동되어 손실이 (0~100%) 발생할 수 있습니다.**

-**레버리지ETF는 투자원금 손실이 크게 확대될 수 있습니다.**

-**금융투자상품(해외주식)은 예금자보호법에 따라 예금보험공사가 보호하지 않습니다.**

-**투자대상국가의 시장, 정치 및 경제상황 등에 따른 위험으로 자산가치의 손실이 발생할 수 있습니다.**

-미국주식 수수료 [온라인: 0.25%, 오프라인: 0.50%], 기타 수수료에 관련된 자세한 사항은 당사 홈페이지를 참고하시기 바랍니다.

-[레버리지형] 레버리지형 펀드는 투자원금 손실이 크게 확대될 수 있습니다.

-[레버리지형] 레버리지펀드(2배, 인버스, 인버스 2배)의 기간 수익률은 추종하는 기초자산(지수)의 일간 수익률과 차이가 발생할 수 있습니다.

-본 자료에 기재되어 있는 모든 내용에 대해 **중독 추천이나 투자 권유가 아님**을 알려드립니다.