

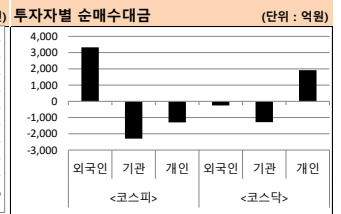
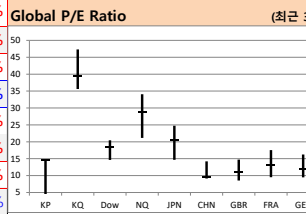
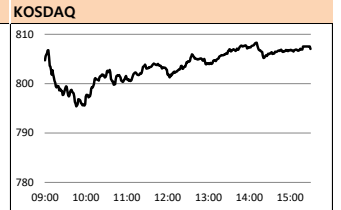
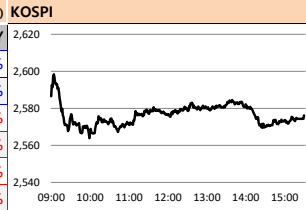


# 아침에 습

## SK증권 리서치센터

2024-02-07, (수)

Global Indices		(단위: pt, 10억 현지통화)							
	Close	시가총액	1D	1W	1M	3M	YTD	3Y	
KOSPI	2,576.2	2,024,835.0	-0.6%	3.1%	-0.1%	3.0%	-3.5%	-17.4%	
KOSDAQ	807.0	377,291.1	-0.1%	-1.4%	-8.1%	-3.9%	-8.2%	-16.6%	
Dow Jones	38,521.4	12,267.3	0.4%	0.1%	2.8%	13.0%	2.1%	23.7%	
Nasdaq	15,609.0	26,259.4	0.1%	0.6%	7.5%	15.5%	5.7%	12.6%	
S&P 500	4,954.2	43,154.1	0.2%	0.6%	5.5%	13.5%	4.5%	27.5%	
UK	7,681.0	2,011.8	0.9%	0.2%	-0.1%	3.5%	-0.5%	18.4%	
Germany	17,033.2	1,583.4	0.8%	0.4%	2.6%	12.5%	1.6%	21.2%	
France	7,639.0	2,489.9	0.6%	-0.5%	2.9%	8.9%	1.4%	35.0%	
Japan	36,160.7	654,132.7	-0.5%	0.3%	8.3%	10.6%	8.1%	25.6%	
China	2,789.5	42,333.2	3.2%	-1.4%	-4.8%	-8.8%	-5.8%	-20.2%	
Brazil	130,416.3	3,621.9	2.2%	2.4%	-1.2%	10.1%	-1.7%	8.5%	
Vietnam	1,188.5	4,812,743.2	0.2%	0.7%	2.9%	9.1%	5.0%	5.5%	
India	72,186.1	143,763.9	0.6%	1.5%	0.2%	11.1%	0.4%	42.3%	
Russia	3,238.4	47,441.3	0.4%	1.3%	3.3%	0.1%	4.5%	-4.5%	



**Global Market**

**미국 증시 - '매파 발언'에도 기업 실적 호조에 상승**

- 연준의 금리 인하 시점 후퇴 전망에도 기업 실적 호조에 일제히 강보합세 마감
- S&P 500 +0.23%, 나스닥 +0.07%

**유럽 증시 - 기업실적 호조와 중국의 증시부양 조치 등 영향으로 상승**

- 금리 인하 시점에 대한 불확실성에도 불구하고, 에너지 섹터 강세와 중국의 주가 부양이 호재로 작용
- 유로스톡스50 +0.76%, DAX +0.76%, CAC40 +0.65%, FTSE100 +0.9%

**중국 증시 - 당국 공매도 규제 강화 발표에 급등**

- 장 초반 당국 투자심리 부양에 상승세로 돌아선 지수는 오후 공매도 규제 방안 발표에 급등
- 상해종합 +3.23%, 선전종합 +5.14%

**국내 증시 - 미국 금리 인하 기대감 후퇴로 하락 마감**

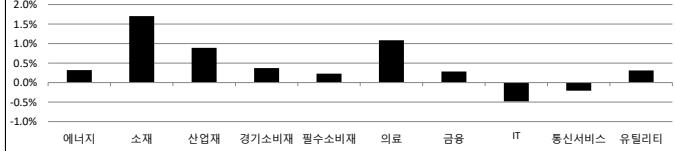
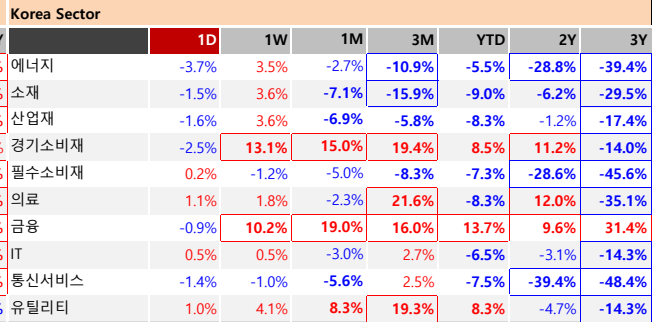
- 금리 인하가 더딜 것이라는 연준의 발언과 저PBR 업종, 숨 고르기 장세 이어지며 지수 하락 견인
- 수급별로 외국인 3,320억 순매수, 개인과 기관 각각 1,294억, 2,295억 순매도

**Today's Event**

- 12월 국제수지
- 미) 12월 무역수지
- 미) 주간 원유재고
- 미) 주간 MBA 모기지 신청건수
- 미) 12월 소비자신용지수
- 독) 12월 산업생산
- 일) 1월 외환보유액
- 일) 12월 경기동향지수(예비지)

- 대덕전자 실적발표
- CJENM 실적발표
- CJ대한통운 실적발표
- CJ CGV 실적발표
- LG 실적발표
- LG유플러스 실적발표
- 한국항공우주 실적발표
- F&F 실적발표
- 스튜디오드래곤 실적발표
- 롯데렌탈 실적발표

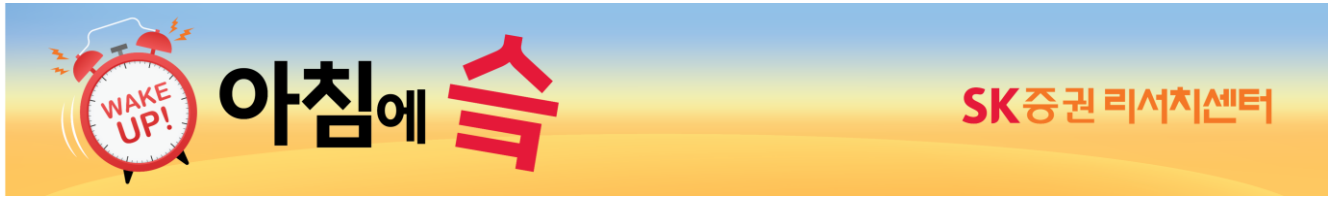
S&P 500 Sector		Korea Sector													
	1D	1W	1M	3M	YTD	2Y	3Y		1D	1W	1M	3M	YTD	2Y	3Y
에너지	0.3%	-1.7%	-1.4%	-2.7%	-1.5%	21.4%	98.7%		-3.7%	3.5%	-2.7%	-10.9%	-5.5%	-28.8%	-39.4%
소재	1.7%	-1.1%	-2.3%	5.3%	-3.5%	-0.5%	12.4%		-1.5%	3.6%	-7.1%	-15.9%	-9.0%	-6.2%	-29.5%
산업재	0.9%	1.5%	4.0%	14.6%	2.7%	16.0%	30.6%		-1.6%	3.6%	-6.9%	-5.8%	-8.3%	-1.2%	-17.4%
경기소비재	0.4%	1.6%	3.4%	11.4%	0.8%	-2.8%	2.2%		-2.5%	13.1%	15.0%	19.4%	8.5%	11.2%	-14.0%
필수소비재	0.2%	0.7%	2.7%	7.6%	1.6%	-1.1%	15.9%		0.2%	-1.2%	-5.0%	-8.3%	-7.3%	-28.6%	-45.6%
의료	1.1%	2.4%	3.3%	12.3%	3.6%	8.9%	24.5%		1.1%	1.8%	-2.3%	21.6%	-8.3%	12.0%	-35.1%
금융	0.3%	-1.0%	2.8%	15.5%	2.7%	-3.1%	26.0%		-0.9%	10.2%	19.0%	16.0%	13.7%	9.6%	31.4%
IT	-0.5%	0.6%	11.4%	18.1%	9.7%	29.7%	52.5%		0.5%	0.5%	-3.0%	2.7%	-6.5%	-3.1%	-14.3%
통신서비스	-0.2%	0.4%	10.9%	18.6%	10.6%	10.5%	15.0%		-1.4%	-1.0%	-5.6%	2.5%	-7.5%	-39.4%	-48.4%
유틸리티	0.3%	-2.0%	-6.4%	-2.0%	-6.0%	-11.8%	-5.1%		1.0%	4.1%	8.3%	19.3%	8.3%	-4.7%	-14.3%



Fixed Income				Commodity				Currency						
	Close	1D	1M	YTD		Close	1D	1M	YTD		Close	1D	1M	YTD
국고채 3년	3.291	-1.6	1.1	4.6	국제유가(WTI)	73.45	0.9%	-0.5%	4.4%	달러인덱스(pt)	104.18	-0.3%	1.7%	1.9%
국고채 10년	3.384	0.2	4.7	7.9	VIX Index	13.06	-4.5%	-2.2%	-1.1%	달러/원(원)	1,327.55	-0.2%	0.9%	2.1%
미국채 2년	4.404	-6.9	2.3	8.3	천연가스	2.00	-3.9%	-30.8%	-22.1%	달러/엔(엔)	147.94	-0.5%	2.3%	4.2%
미국채 10년	4.100	-5.8	5.4	17.1	CRB상품지수	269.05	0.3%	1.2%	2.4%	유로/달러(달러)	1.08	0.1%	-1.7%	-1.7%
일본 국채 10년	0.723	-0.2	11.3	10.9	금(Comex)	2,035.00	0.5%	-0.7%	-1.9%	홍콩달러/원(원)	169.68	-0.3%	0.7%	2.0%
중국 국채 10년	2.458	5.6	-7.1	-10.8	BDI(Baltic Dry)	1,436.00	0.0%	-31.9%	-31.4%	위안/원(원)	184.22	-0.2%	0.5%	1.0%
독일 국채 10년	2.292	-2.4	13.6	22.4	구리	378.10	0.3%	-0.7%	-2.6%	파운드/달러(달러)	1.26	0.5%	-1.0%	-0.2%

※ 작성자(SK증권 리서치센터)는 본 조사분석자료에 게재된 내용들이 외부의 부당한 압력이나 간섭없이 신의성실하게 작성되었음을 확인합니다. 자료 제공일 시점에서의 의견 및 추정치로 최종 실적과 오차가 발생할 수 있으며, 투자를 유도할 목적이 아니라 투자판단에 참고가 되는 정보제공을 목적으로 하고 있습니다. 투자자 투자자 자신의 판단과 책임하에 최종결정을 하시기 바랍니다. 본 자료는 당사의 저작물로서 모든 저작권은 당사에 있으며, 어떠한 경우에도 당사의 동의 없이 복제, 대역, 전송, 재배포 될 수 없습니다.





2024-02-07, (수)

일일 상승률 상위 종목			일일 하락률 상위 종목		
종목명	시가총액	수익률	종목명	시가총액	수익률
동화기업	16,577	27.3%	F&F홀딩스	6,732	-13.4%
이오플로우	1,393	21.2%	KIB플러그에너지	1,050	-12.5%
소룩스	3,179	19.8%	메드팩토	3,331	-11.6%
솔브레인홀딩스	11,258	19.3%	HL만도	15,332	-11.4%
에브리봇	3,627	17.6%	엔케이맥스	1,993	-10.1%
광우	1,300	17.0%	태광산업	9,019	-9.9%
샘시엔에스	4,093	16.1%	루닛	16,073	-9.8%
컴퍼니케이	1,133	15.1%	롯데칠성	11,738	-8.9%
GST	3,205	14.9%	하이비전시스템	3,175	-8.6%
코아스텍	2,728	14.2%	세이브존&C	1,073	-8.1%
한농화성	2,580	14.0%	BYC	2,583	-8.0%
케이씨텍	6,592	12.5%	LS에코에너지	5,583	-8.0%
라운테크	1,231	12.2%	케이옥션	1,514	-7.8%
제주반도체	9,455	12.0%	엔젯	1,441	-7.5%
한울바이오파마	17,292	10.3%	파워로직스	4,088	-7.3%
세방전지	9,240	10.2%	바이오솔루션	1,304	-7.2%
씨씨에스	1,040	9.8%	흥국화재	2,656	-7.2%
레이크머티리얼즈	10,832	9.7%	한화손해보험	5,808	-7.2%
엔캠	35,820	9.4%	에이스테크	1,766	-7.2%
피에스케이홀딩스	6,760	9.2%	카나리아바이오	3,048	-6.9%

주요 투자자별 순매수/순매도 상위 종목 (단위: 억원)

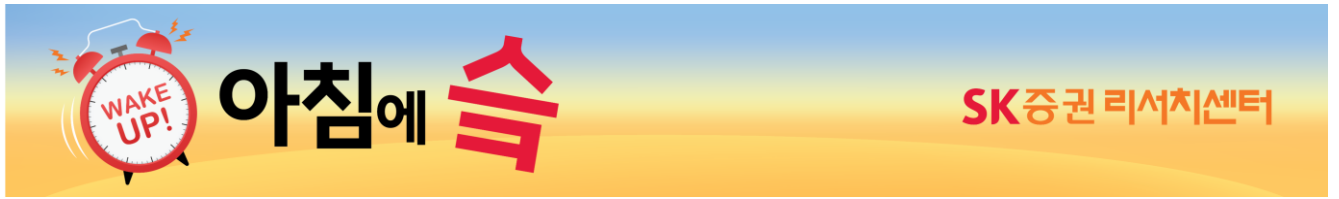
<외국인 순매수 상위>		<외국인 순매도 상위>		<기관 순매수 상위>		<기관 순매도 상위>		<개인 순매수 상위>		<개인 순매도 상위>	
종목명	매수대금	종목명	매도대금	종목명	매수대금	종목명	매도대금	종목명	매수대금	종목명	매도대금
SK하이닉스	915.5	기아	-362.3	LG화학	182.4	SK이노베이션	-448.2	SK이노베이션	571.6	현대차	-987.4
현대차	896.5	HL만도	-208.7	한미반도체	146.8	삼성전자	-364.6	기아	394.1	SK하이닉스	-841.9
SK스퀘어	305.0	삼성SDI	-166.8	삼성전자우	115.0	NAVER	-329.9	NAVER	359.4	SK스퀘어	-386.4
KB금융	252.8	SK이노베이션	-145.9	쌍용C&E	103.7	기아	-311.1	HL만도	319.3	POSCO홀딩스	-275.0
삼성전자	243.1	LG화학	-134.2	OCI홀딩스	97.5	엘앤에프	-239.2	삼성SDI	275.3	삼성전자우	-241.1
POSCO홀딩스	213.9	기업은행	-132.9	SK스퀘어	88.6	에코프로	-161.8	LG에너지솔루션	252.8	한미반도체	-205.7
엔캠	202.3	한글과컴퓨터	-120.3	포스코DX	84.0	LG에너지솔루션	-156.4	에코프로	238.5	포스코DX	-160.9
HD현대일렉트릭	150.7	에코프로	-99.2	현대차	78.5	현대모비스	-151.6	현대모비스	168.0	강원랜드	-156.7
삼성물산	136.4	LG에너지솔루션	-95.7	강원랜드	77.2	KB금융	-121.6	HD현대인프라코	160.6	KB금융	-136.2
이마트	133.8	신성델타테크	-76.8	SK	75.4	삼성SDI	-112.8	HLB	154.7	삼성물산	-136.1
삼성전자우	130.2	NAVER	-72.2	한울바이오파마	70.0	HL만도	-110.5	한글과컴퓨터	130.8	쌍용C&E	-124.9
엘앤에프	123.6	LIG넥스원	-66.6	ISC	68.7	하이브	-104.4	제주반도체	126.7	현대차2우B	-98.5
현대차2우B	122.3	HD현대인프라코어	-63.7	기업은행	54.1	HD현대인프라코어	-96.9	카카오	119.2	삼성생명	-95.0
삼성전기	115.4	현대건설	-60.6	엔씨소프트	47.8	카카오	-93.5	롯데칠성	118.1	아모레그	-90.0
하나금융지주	114.2	HD현대건설기계	-57.7	이수퍼타시스	45.7	SK아이이테크놀로지	-90.9	엘앤에프	114.1	아모레퍼시픽	-87.6
삼성생명	99.0	한울바이오파마	-56.3	롯데지주	43.7	HD현대일렉트릭	-85.3	현대건설	106.3	에코프로비엠	-84.7
셀트리온	86.7	삼성엔지니어링	-52.0	대웅제약	42.5	롯데칠성	-85.0	삼성전자	103.3	ISC	-77.4
강원랜드	85.4	OCI홀딩스	-51.2	아모레퍼시픽	39.6	메리츠금융지주	-67.6	하이브	102.1	하나금융지주	-76.8
메리츠금융지주	82.0	HLB	-50.1	롯데쇼핑	37.4	현대해상	-64.9	HD현대건설기계	97.8	이마트	-74.2

후강통(Shanghai-Hongkong Link) 월간 거래량 최다 (단위: CNY, %)      선강통(Shenzhen-Hongkong Link) 월간 거래량 최다 (단위: CNY, %)

코드	종목명	시가총액(M)	Close	수익률	코드	종목명	시가총액(M)	Close	수익률
600519 C1 Equity	KWEICHOW MOUTAI CO LTD-A	2,105,387.5	1,676.00	2.82%	300750 C2 Equity	CONTEMPORARY AMPEREX TEC	696,500.2	158.33	4.21%
603259 C1 Equity	WUXI APPTCC CO LTD-A	151,524.1	52.25	8.34%	002594 C2 Equity	BYD CO LTD -A	501,406.8	175.87	4.68%
600036 C1 Equity	CHINA MERCHANTS BANK-A	770,970.6	31.33	2.02%	000333 C2 Equity	MIDEA GROUP CO LTD-A	421,124.6	59.95	0.84%
601012 C1 Equity	LONGI GREEN ENERGY TECHNOL-	148,529.6	19.60	7.87%	000858 C2 Equity	WULIANGYE YIBIN CO LTD-A	516,215.0	132.99	5.07%
600900 C1 Equity	CHINA YANGTZE POWER CO LTD-	604,854.3	24.72	-0.16%	300308 C2 Equity	ZHONGJI INNOLIGHT CO LTD-A	100,256.9	124.88	11.50%
601318 C1 Equity	PING AN INSURANCE GROUP CO-	680,332.6	41.56	2.16%	002475 C2 Equity	LUXSHARE PRECISION INDUSTR	202,074.5	28.22	4.60%
601138 C1 Equity	FOXCONN INDUSTRIAL INTERNE-	308,486.7	15.53	5.15%	000625 C2 Equity	CHONGQING CHANGAN AUTOI	112,674.1	12.88	9.25%
601127 C1 Equity	SERES GROUP CO L-A	93,168.7	61.71	10.0%	300760 C2 Equity	SHENZHEN MINDRAY BIO-MED	354,639.1	292.50	2.87%
601888 C1 Equity	CHINA TOURISM GROUP DUTY F-	169,271.8	82.70	6.20%	002129 C2 Equity	TCL ZHONGHUAN RENEWABLE	46,576.7	11.52	5.79%
601899 C1 Equity	ZUIJIN MINING GROUP CO LTD-A	312,564.1	12.19	0.25%	300274 C2 Equity	SUNGWOW POWER SUPPLY CO	125,049.7	84.20	5.26%

※ 작성자(SK증권 리서치센터)는 본 조사분석자료에 게재된 내용이 외부의 무단한 압력이나 간섭없이 신의성실하게 작성되었음을 확인합니다. 자료 제공일 시점에서의 의견 및 추정치로 최종 실적과 오차가 발생할 수 있으며, 투자를 유도할 목적이 아니라 투자판단에 참고가 되는 정보제공을 목적으로 하고 있습니다. 투자자 투자자 자신의 판단과 책임하에 최종결정을 하시기 바랍니다. 본 자료는 당사의 저작물로서 모든 저작권은 당사에 있으며, 어떠한 경우에도 당사의 동의 없이 복제, 대여, 전송, 재배포 될 수 없습니다.





2024-02-07 (수)

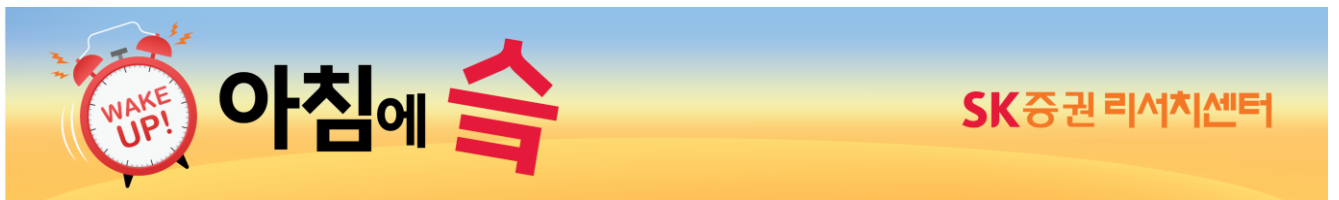
코스피 & 코스닥 섹터별 시가총액 상위 종목 수익률(국내)

(단위 : 억원 / 원)

섹터	코드	종목명	시가총액	Close	1D	1W	YTD	코드	종목명	시가총액	Close	1D	1W	YTD
에너지 Energy	A096770	SK이노베이션	121,592	120,800	-5.0%	3.4%	-13.9%	A047050	포스코인터내셔널	92,887	52,800	-1.1%	2.7%	-15.4%
	A010950	S-Oil	77,907	69,200	-0.9%	3.3%	-0.6%	A009830	한화솔루션	55,435	32,250	-2.9%	-3.0%	-18.4%
	A267250	HD현대	56,085	71,000	-3.5%	4.0%	12.2%	A002380	KCC	23,727	267,000	-1.7%	9.4%	16.9%
	A078930	GS	45,482	48,950	-1.2%	10.3%	19.7%	A010060	OCI홀딩스	21,834	110,200	1.5%	5.8%	3.8%
	A018670	SK가스	14,390	155,900	-2.1%	3.9%	5.3%	A017940	E1	4,377	63,800	-2.0%	5.6%	2.4%
소재 Materials	A006120	SK디스커버리	8,177	42,950	-1.4%	11.7%	9.6%	A002960	한국셀시유	2,964	228,000	0.2%	0.7%	0.9%
	A005490	POSCO홀딩스	369,576	437,000	-2.1%	2.0%	-12.5%	A086520	에코프로	135,535	509,000	-5.7%	-0.6%	-21.3%
	A051910	LG화학	326,490	462,500	-1.0%	8.4%	-7.3%	A361610	SK아이이테크놀로지	46,700	65,500	-3.4%	-12.1%	-17.0%
	A003670	포스코퓨처엠	201,404	260,000	-1.9%	2.4%	-27.6%	A004020	현대제철	46,372	34,750	-1.4%	1.6%	-4.8%
	A010130	고려아연	96,598	462,000	-1.9%	-1.7%	-7.2%	A011780	금호석유	39,310	137,700	0.6%	6.8%	3.6%
산업재 Industrials	A011170	롯데케미칼	56,635	132,400	0.3%	0.6%	-13.6%	A003410	쌍용C&E	34,510	6,920	-0.3%	16.1%	20.4%
	A009830	한화솔루션	55,435	32,250	-2.9%	-3.0%	-18.4%	A011790	SKC	30,711	81,100	1.4%	3.8%	-10.5%
	A028260	삼성물산	273,748	147,500	-1.3%	13.7%	13.9%	A247540	에코프로비엠	211,251	216,000	-3.8%	-1.8%	-25.0%
	A003550	LG	141,886	90,200	-1.1%	16.1%	5.0%	A329180	HD현대중공업	102,355	115,300	-1.9%	0.1%	-10.6%
	A034730	SK	140,907	192,500	-0.4%	10.3%	8.2%	A003490	대한항공	84,323	22,900	0.2%	2.0%	-4.2%
자유소비재 Consumer Discretionary	A034020	두산에너빌리티	98,134	15,320	-0.3%	1.9%	-3.7%	A009540	HD한국조선해양	85,211	120,400	-2.1%	7.8%	-0.4%
	A011200	HMM	132,020	19,160	0.3%	-0.6%	-2.2%	A086280	현대글로벌버스	70,163	187,100	-0.5%	10.0%	-2.3%
	A005380	현대차	498,157	235,500	-1.1%	24.0%	15.7%	A161390	한국타이어엔테크놀로지	61,194	49,400	-1.2%	-0.5%	8.8%
	A000270	기아	448,681	111,600	-5.7%	13.9%	11.6%	A018880	한온시스템	32,989	6,180	-3.0%	-1.1%	-15.2%
	A012330	현대모비스	205,573	219,500	-5.2%	6.3%	-7.4%	A021240	코웨이	43,542	59,000	1.4%	3.5%	3.2%
필수소비재 Consumer Staples	A066570	LG전자	158,084	96,600	-0.5%	2.2%	-5.1%	A008770	호텔신라	23,863	60,800	0.5%	3.6%	-7.0%
	A383220	F&F	27,619	72,100	0.8%	2.6%	-19.2%	A023530	롯데쇼핑	24,724	87,400	0.3%	9.4%	16.5%
	A035250	강원랜드	35,429	16,560	5.3%	9.5%	3.5%	A004170	신세계	17,505	177,800	-2.3%	4.2%	1.5%
	A033780	KT&G	120,440	90,600	-1.0%	1.1%	3.6%	A004370	농심	23,357	384,000	0.3%	2.8%	-5.7%
	A090430	야모레퍼시픽	73,057	124,900	4.1%	-8.0%	-13.9%	A027070	GS리테일	24,137	23,050	-0.7%	3.4%	0.0%
의료 Health Care	A051900	LG생활건강	48,573	311,000	1.0%	-2.2%	-12.4%	A002790	야모레G	23,954	29,050	7.8%	3.8%	-0.7%
	A271560	오리온	36,452	92,200	-0.7%	-0.9%	-20.6%	A139480	이마트	23,193	83,200	-5.2%	6.9%	8.6%
	A097950	CJ제일제당	44,636	296,500	-1.3%	1.9%	-8.5%	A026960	동서	17,617	17,670	-0.1%	2.3%	-2.9%
	A282330	BGF리테일	23,593	136,500	-0.9%	-3.3%	4.0%	A006040	동원산업	18,082	38,900	-2.4%	4.6%	16.8%
	A207940	삼성바이오로직스	602,132	846,000	-0.1%	2.8%	11.3%	A028300	HLB	96,593	74,000	4.4%	6.0%	46.0%
IT Information Technology	A068270	셀트리온	398,905	183,000	1.2%	1.9%	-9.2%	A128940	한미약품	41,187	321,500	2.2%	-2.6%	-8.8%
	A091990	셀트리온헬스케어	0	0	0.0%	0.0%	0.0%	A068760	셀트리온제약	42,622	102,500	0.5%	-2.7%	11.2%
	A326030	SK바이오팜	69,620	88,900	-1.4%	-3.3%	-11.5%	A008930	한미사이언스	29,242	41,800	5.4%	2.0%	6.6%
	A302440	SK바이오사이언스	48,862	63,600	-0.5%	-1.6%	-11.7%	A086900	메디톡스	13,736	188,200	1.4%	-5.9%	-21.9%
	A000100	유한양행	47,965	59,800	0.7%	-1.2%	-13.1%	A137310	에스디바이오센서	14,489	11,640	3.1%	5.1%	1.8%
통신서비스 Telecommunication	A005930	삼성전자	4,441,518	74,400	0.1%	0.1%	-5.2%	A042700	한미반도체	59,377	61,000	3.7%	2.5%	-1.1%
	A373220	LG에너지솔루션	882,180	377,000	-3.1%	0.5%	-11.8%	A005070	코스모신소재	49,384	151,900	0.0%	17.5%	3.1%
	A000660	SK하이닉스	1,004,643	138,000	4.3%	0.8%	-2.5%	A034220	LG디스플레이	57,300	11,460	-2.0%	-3.3%	-2.7%
	A006400	삼성SDI	257,179	374,000	-3.4%	-0.1%	-20.8%	A307950	현대오트모에버	41,218	150,300	-2.8%	1.0%	-28.9%
	A018260	삼성에스디에스	121,174	156,600	-0.4%	2.8%	-7.9%	A058470	리노공업	30,134	197,700	2.5%	-6.1%	-2.4%
금융 Financials	A009150	삼성전기	103,525	138,600	1.8%	-2.3%	-9.5%	A000990	DB하이텍	22,066	49,700	0.6%	-2.0%	-15.2%
	A402340	SK스퀘어	86,724	62,400	5.2%	21.2%	18.6%	A020150	롯데에너지머티리얼즈	15,055	32,650	-0.9%	1.1%	-22.4%
	A011070	LG이노텍	46,837	197,900	0.5%	-0.5%	-17.4%	A240810	원익IPS	15,216	31,000	-1.1%	1.0%	-8.7%
	A066970	엘앤에프	47,956	132,300	-4.6%	-8.7%	-35.2%	A108320	LX세미콘	12,686	78,000	1.2%	-2.3%	-10.1%
	A377300	카카오페이	62,165	46,300	-1.1%	-2.8%	-6.1%	A131970	두산테스나	7,857	46,200	3.2%	-0.2%	-21.2%
유틸리티 Utilities	A035420	NAVER	333,750	205,500	-1.2%	-1.9%	-8.3%	A030200	KT	97,600	37,850	-0.4%	7.8%	10.0%
	A035720	카카오	240,219	54,000	-1.8%	-0.6%	-0.6%	A259960	크래프톤	102,291	211,500	-3.9%	-3.2%	9.3%
	A017670	SK텔레콤	110,511	50,500	0.2%	1.0%	0.8%	A036570	엔씨소프트	45,774	208,500	0.7%	4.8%	-13.3%
유틸리티 Utilities	A105560	KB금융	254,615	63,100	0.6%	12.9%	16.6%	A032830	삼성생명	154,800	77,400	0.3%	17.6%	12.0%
	A055550	신한지주	216,128	42,150	-1.3%	5.5%	5.0%	A000810	삼성화재	138,808	293,000	-1.8%	14.9%	11.4%
	A086790	하나금융지주	158,750	54,300	-1.6%	17.3%	25.1%	A323410	카카오뱅크	130,186	27,300	-0.7%	-1.1%	-4.2%
유틸리티 Utilities	A015760	한국전력	130,961	20,400	1.0%	4.1%	7.9%	A005090	SGC에너지	3,393	23,550	-2.1%	-2.1%	-13.7%
	A036460	한국가스공사	24,832	26,900	-1.8%	2.5%	8.9%	A004690	삼천리	3,978	98,100	-2.6%	3.5%	3.3%
	A017390	서울가스	3,000	60,000	-1.6%	0.5%	-2.9%	A016710	대성홀딩스	1,524	9,470	-2.6%	2.7%	-5.6%

※ 작성자(SK증권 리서치센터)는 본 조사분석자료에 게재된 내용들이 외부의 부당한 압력이나 간섭없이 신의성실하게 작성되었음을 확인합니다. 자료 제공일 시점에서의 의견 및 추정치로 최종 실적과 오차가 발생할 수 있으며, 투자를 유도할 목적이 아니라 투자판단에 참고가 되는 정보제공을 목적으로 하고 있습니다. 투자시 투자자 자신의 판단과 책임하에 최종결정을 하시기 바랍니다. 본 자료는 당사의 저작물로서 모든 저작권은 당사에게 있으며, 어떠한 경우에도 당사의 동의 없이 복제, 대여, 전송, 재배포 될 수 없습니다.





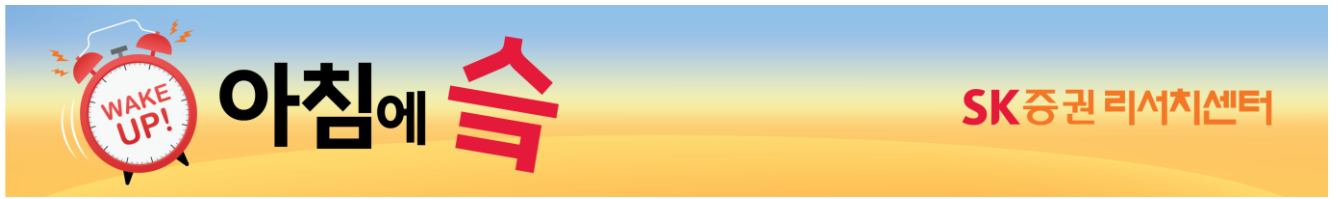
2024-02-07, (수)

섹터별 시가총액 상위 종목 수익률(해외)

Dow Jones Industrial Average Members							Materials						
Company	국가	Close	1D	1W	1M	YTD	Company	국가	Close	1D	1W	1M	YTD
Apple	USA	189.3	0.9%	0.7%	4.5%	-1.7%	BHP Billiton	AUS	46.0	-1.1%	-2.3%	-6.3%	-8.8%
American Express	USA	205.7	-0.1%	0.7%	8.8%	9.8%	Linde	USA	415.6	3.7%	1.9%	1.6%	1.2%
Boeing	USA	208.6	0.9%	4.1%	-16.2%	-20.0%	Rio Tinto	AUS	128.4	-0.5%	-3.1%	-3.0%	-5.3%
Caterpillar	USA	322.7	0.4%	5.9%	11.7%	9.1%	Glencore	GBR	410.5	0.3%	2.2%	-11.3%	-13.0%
Cisco Systems	USA	50.0	0.9%	-4.3%	-0.2%	-1.1%	VALE	BRA	66.7	1.8%	-3.1%	-10.7%	-13.6%
Chevron	USA	152.4	0.0%	1.5%	1.3%	2.1%	Air Liquide	FRA	171.9	2.4%	-0.7%	0.7%	-2.4%
Walt Disney	USA	99.3	2.7%	2.4%	9.2%	10.0%	SABIC	SAU	79.2	1.0%	1.4%	-2.8%	-5.4%
Dow Inc	USA	54.0	1.7%	-0.8%	-1.4%	-1.5%	Air Products & Chemicals	USA	218.1	0.0%	-15.9%	-19.3%	-20.4%
Walgreens Boots Alliance	USA	23.1	4.3%	1.5%	-7.6%	-11.5%	Sherwin-Williams	USA	307.9	1.1%	0.1%	3.8%	-1.3%
Goldman Sachs	USA	385.0	0.5%	-0.5%	-0.4%	-0.2%	Freeport-Mcmoran	USA	40.2	3.9%	0.5%	-3.0%	-5.6%
Home Depot	USA	356.3	0.3%	-0.2%	-3.9%	2.8%	Southern Copper	USA	82.2	3.2%	-0.7%	-1.6%	-4.5%
IBM	USA	183.4	0.0%	-2.4%	15.2%	12.1%	Anglo American	GBR	1,822.6	0.7%	-3.7%	-2.6%	-7.5%
Intel	USA	42.7	-0.1%	-0.4%	-8.9%	-14.9%	Shin-etsu Chemicals	JPN	5,796.0	-1.4%	-0.4%	2.8%	-2.0%
Johnson & Johnson	USA	158.1	1.5%	-0.4%	-1.9%	0.8%	BASF	DEU	45.2	1.2%	1.5%	-3.2%	-7.4%
JPMorgan Chase	USA	175.1	0.3%	-0.7%	1.6%	2.9%	Industrials						
Coca-Cola	USA	59.9	-0.2%	0.1%	0.5%	1.7%	Company	국가	Close	1D	1W	1M	YTD
McDonald's	USA	284.7	-0.5%	-3.4%	-1.5%	-4.0%	International Holding Co.	UAE	399.5	0.0%	-0.1%	-2.6%	0.0%
3M	USA	93.8	1.1%	-2.1%	-13.7%	-14.2%	CATL	CHN	158.3	4.2%	12.5%	4.9%	-3.0%
Merck	USA	126.9	0.6%	4.3%	8.2%	16.4%	UPS	USA	145.9	4.9%	0.6%	-8.1%	-7.2%
Microsoft	USA	405.5	0.0%	-0.8%	10.3%	7.8%	Raytheon Technologies	USA	92.3	0.0%	1.9%	8.1%	9.7%
Nike	USA	102.6	2.9%	-1.5%	0.5%	-5.5%	Honeywell International	USA	193.6	0.3%	-6.0%	-4.9%	-7.7%
Salesforce	USA	285.8	-0.8%	-0.7%	13.8%	8.6%	Siemens	DEU	167.3	1.2%	-1.2%	4.5%	-1.5%
Procter & Gamble	USA	159.0	0.5%	0.9%	7.8%	8.5%	Union Pacific	USA	249.9	1.3%	1.3%	4.2%	1.7%
Travelers	USA	213.0	0.0%	-0.2%	10.3%	11.8%	Deere	USA	388.9	0.7%	-2.0%	-1.8%	-2.7%
UnitedHealth Group	USA	510.7	1.5%	1.4%	-5.0%	-3.0%	Lockheed Martin	USA	427.0	1.2%	-1.1%	-6.5%	-5.8%
United Technologies	USA	92.3	0.0%	1.9%	8.1%	9.7%	Airbus	FRA	151.7	1.8%	1.3%	8.6%	8.6%
Visa	USA	276.8	0.4%	-0.1%	6.6%	6.3%	Schneider Electric	FRA	193.2	2.8%	4.7%	11.6%	6.3%
Verizon Communications	USA	41.1	-0.7%	-3.2%	2.2%	9.0%	GE	USA	137.6	-0.1%	2.7%	8.9%	7.8%
Walmart	USA	169.8	0.7%	2.5%	8.4%	7.7%	LG Energy Solution	KOR	377,000.0	-3.1%	0.5%	-9.4%	-11.8%
Exxon Mobil	USA	102.3	0.7%	-2.5%	-0.4%	2.3%	Canadian National Railway	CAN	173.0	1.1%	3.3%	2.8%	3.9%
Energy							Consumer Discretionary						
Company	국가	Close	1D	1W	1M	YTD	Company	국가	Close	1D	1W	1M	YTD
ARAMCO	SAU	31.4	1.8%	0.2%	-5.7%	-5.1%	Amazon	USA	169.2	-0.7%	6.4%	16.5%	11.3%
Shell	GBR	2,489.0	0.7%	0.6%	-3.2%	-3.2%	LVMH	FRA	779.5	-0.2%	-0.3%	13.2%	6.3%
Reliance Industries	IND	#N/A	N/A	#VALUE!	#VALUE!	#VALUE!	Tesla	USA	185.1	2.2%	-3.4%	-22.1%	-25.5%
Total Energies	FRA	60.3	1.8%	-0.2%	-3.5%	-2.1%	Toyota	JPN	3,135.0	4.8%	5.9%	16.0%	21.0%
ConocoPhillips	USA	111.5	1.4%	-2.2%	-4.3%	-3.9%	Hermes	FRA	2,017.5	-0.4%	2.5%	10.9%	5.1%
PetroChina	HKG	5.7	-0.3%	0.4%	5.1%	10.9%	Prosus	NLD	29.4	4.9%	5.7%	7.7%	8.9%
BP	GBR	479.0	5.5%	2.2%	1.1%	2.7%	Christian Dior	FRA	753.0	-0.1%	1.3%	13.3%	6.4%
Equinor ASA	NOR	308.6	2.5%	2.4%	-7.6%	-4.2%	Meituan	HKG	69.3	6.5%	5.9%	-10.9%	-15.4%
Enbridge	CHN	46.7	-0.2%	-2.9%	-4.7%	-2.4%	Lowe's	USA	218.1	0.1%	1.7%	2.6%	-2.0%
Schlumberger	USA	48.0	-1.1%	-2.7%	-7.4%	-7.7%	Starbucks	USA	95.7	3.4%	1.7%	2.9%	-0.4%
China Shenhua	HKG	30.0	0.8%	3.6%	6.8%	12.1%	Pinduoduo	USA	125.8	3.8%	0.4%	-14.2%	-14.0%
EOG Resources	USA	111.9	2.0%	-4.2%	-7.1%	-7.5%	SONY	JPN	14,255.0	-1.5%	-1.6%	8.2%	6.3%
SINOPEC	HKG	4.2	2.2%	2.4%	2.7%	2.4%	Porsche	DEU	81.1	-2.1%	4.0%	5.7%	1.5%
CNOOC	HKG	14.7	2.2%	1.4%	8.2%	13.1%	BYD	HKG	180.9	5.4%	1.7%	-13.1%	-15.6%
Petrobras	BRA	41.6	0.9%	3.1%	7.4%	11.7%	Jingdong(JD.com)	USA	24.1	7.7%	6.0%	-9.6%	-16.5%
Canadian Natural Resources	CAN	82.2	1.3%	-5.6%	-8.2%	-4.8%	TJX	USA	97.1	0.5%	0.3%	5.9%	3.5%
Occidental Petroleum	USA	57.6	1.0%	-2.3%	-2.3%	-3.6%	Inditex	ESP	39.1	0.7%	-2.3%	3.9%	-0.9%
Marathon Petroleum	USA	166.6	-2.6%	-1.9%	9.3%	12.3%	Booking Holdings	USA	3,644.9	0.6%	2.5%	6.9%	2.8%
Pioneer Natural Resources	USA	228.1	0.8%	-2.6%	-0.9%	1.4%	Richemont	CHE	128.7	0.1%	-1.3%	14.8%	11.2%
Gazprom	RUS	164.6	-0.3%	0.7%	1.5%	2.9%	Naspers	ZAF	337,829.0	3.7%	6.0%	9.7%	8.0%
Enterprise Products	USA	26.2	-0.4%	-3.0%	-1.8%	-0.5%	Volkswagen	DEU	130.8	-0.4%	2.5%	9.6%	10.4%

※ 작성자(SK증권 리서치센터)는 본 조사분석자료에 게재된 내용들이 외부의 무단한 압력이나 간섭없이 신의성실하게 작성되었음을 확인합니다. 자료 제공일 시점에서의 의견 및 추정치로 최종 실적과 오차가 발생할 수 있으며, 투자를 유도할 목적이 아니라 투자판단에 참고가 되는 정보제공을 목적으로 하고 있습니다. 투자시 투자자 자신의 판단과 책임하에 최종결정을 하시기 바랍니다. 본 자료는 당사의 저작물로서 모든 저작권은 당사에 있으며, 어떠한 경우에도 당사의 동의 없이 복제, 대여, 전송, 재배포 될 수 없습니다.





2024-02-07, (수)

Consumer Staples							Communication Services						
Company	국가	Close	1D	1W	1M	YTD	Company	국가	Close	1D	1W	1M	YTD
Kweichow Moutai	CHN	1,676.0	2.8%	3.9%	0.8%	-2.9%	Alphabet	USA	144.1	0.3%	-4.9%	6.2%	3.2%
Nestle	CHE	99.4	-0.7%	0.4%	0.8%	1.9%	Tencent	HKG	290.8	4.0%	6.2%	-0.5%	-1.0%
Pepsico	USA	171.4	0.3%	1.1%	1.5%	0.9%	Meta	USA	454.7	-1.0%	13.7%	29.2%	28.5%
L'OREAL	FRA	454.0	-0.4%	1.7%	4.5%	0.7%	Alibaba	USA	78.2	4.8%	8.2%	7.1%	0.9%
Costco	USA	710.8	-0.1%	1.4%	8.4%	7.7%	T-Mobile US	USA	161.0	-0.6%	-0.4%	-1.5%	0.4%
Philip Morris International	USA	91.7	0.0%	-0.1%	-3.8%	-2.6%	Comcast	USA	44.4	-1.0%	-4.8%	3.2%	1.3%
Unilever	NLD	46.4	1.4%	2.9%	4.1%	5.7%	China Mobile	HKG	66.8	1.1%	-0.7%	1.4%	3.0%
Anheuser-Busch INBEV	BEL	58.1	0.8%	1.2%	-1.2%	-0.5%	Netflix	USA	555.9	-1.1%	-1.2%	17.3%	14.2%
Wuliangye Yibin	CHN	133.0	5.1%	4.1%	1.3%	-5.2%	AT&T	USA	17.6	-0.7%	0.5%	0.8%	4.9%
Diageo	GBR	2,971.5	-0.4%	3.9%	7.5%	4.0%	Deutsche Telekom	DEU	22.6	0.2%	-0.9%	0.7%	4.1%
Estee Lauder	USA	146.2	-2.7%	9.0%	6.5%	0.0%	NTT	JPN	183.4	-1.8%	-0.9%	5.5%	6.4%
Mondelez	USA	75.3	-0.1%	-1.4%	3.0%	3.9%	Softbank	JPN	6,658.0	0.0%	2.2%	9.5%	5.8%
British American Tobacco	GBR	2,362.0	-0.7%	0.4%	0.1%	2.9%	Charter Communications	USA	290.3	-4.4%	-23.0%	-22.0%	-25.3%
Altria	USA	40.6	0.2%	0.3%	-2.1%	0.6%	KDDI	JPN	4,691.0	-2.6%	-3.9%	2.1%	4.6%
Hindustan Unilever	IND	2,426.4	0.3%	-1.3%	-7.4%	-8.6%	America Movil	MEX	0.0	#DIV/0!	#DIV/0!	#DIV/0!	#DIV/0!
Health Care							Utilities						
Company	국가	Close	1D	1W	1M	YTD	Company	국가	Close	1D	1W	1M	YTD
Eli Lilly	USA	705.0	-0.2%	9.3%	14.0%	20.9%	Nextera Energy	USA	56.2	0.5%	-5.1%	-9.4%	-7.4%
Novo Nordisk	DNK	813.5	0.5%	8.7%	12.1%	16.5%	Abu Dhabi National Energy	UAE	3.2	-0.6%	0.0%	-3.7%	-10.0%
Roche	CHE	230.6	0.0%	-6.5%	-8.3%	-5.7%	Duke Energy	USA	95.1	-0.2%	-0.5%	-3.5%	-2.0%
Pfizer	USA	27.5	3.5%	1.8%	-6.7%	-4.5%	Iberdrola	ESP	10.8	-2.0%	-2.7%	-10.3%	-9.0%
Abbvie	USA	173.3	1.2%	5.1%	6.9%	11.8%	Southern Company	USA	67.4	0.3%	-2.7%	-5.9%	-3.9%
Thermo Fisher Scientific	USA	560.3	1.6%	-1.2%	5.5%	5.6%	China Yangtze Power	CHN	24.7	-0.2%	2.6%	4.1%	5.9%
Novartis	CHE	90.1	-0.3%	-2.7%	-0.4%	6.2%	Enel SPA	ITA	6.1	-0.8%	-2.9%	-9.2%	-9.7%
Astrazeneca	GBR	10,534.0	1.7%	-0.5%	-2.1%	-0.6%	Adani Total Gas	IND	995.0	0.6%	-3.2%	-8.8%	-0.6%
Danaher	USA	248.2	1.0%	1.3%	7.8%	7.3%	Dominion Energy	USA	45.1	0.9%	-1.4%	-8.1%	-4.1%
Abbott Labs	USA	114.0	2.1%	0.5%	2.9%	3.6%	EDF	FRA	#N/A	#N/A	#VALUE!	#VALUE!	#VALUE!
Bristol-Myers Squibb	USA	49.3	2.7%	-0.3%	-5.7%	-4.0%	Sempra Energy	USA	69.8	-0.4%	-3.0%	-8.7%	-6.7%
Amgen	USA	316.1	-1.8%	0.5%	4.3%	9.7%	American Electric Power	USA	77.2	0.6%	-1.5%	-8.1%	-4.9%
Sanofi	FRA	87.2	-0.2%	-5.6%	-6.7%	-2.8%	National Grid	GBR	1,036.5	-1.0%	-1.0%	-3.6%	-2.0%
CVS Health	USA	73.8	1.8%	-0.1%	-9.4%	-6.6%	Orsted A/S	DNK	385.5	2.1%	2.3%	2.8%	3.0%
Elevance Health	USA	493.8	0.7%	0.3%	2.9%	4.7%	Financials						
Medtronic	USA	87.7	1.1%	0.9%	3.7%	6.5%	Company	국가	Close	1D	1W	1M	YTD
Information Technology							Berkshire Hathaway	USA	592,370.0	0.5%	1.3%	6.9%	9.2%
Company	국가	Close	1D	1W	1M	YTD	Bank of America	USA	33.0	0.2%	-5.0%	-4.0%	-1.9%
TSMC	TWN	646.0	0.0%	0.6%	12.2%	8.9%	ICBC	CHN	5.3	0.6%	3.7%	9.2%	11.3%
VIDIA	USA	682.2	-1.6%	8.7%	39.0%	37.8%	Wells Fargo	USA	48.3	-0.8%	-5.7%	-3.3%	-1.9%
Mastercard	USA	460.5	0.8%	3.4%	9.8%	8.0%	Morgan Stanley	USA	86.1	0.2%	-1.7%	-7.7%	-7.7%
Samsung Electronics	KOR	74,400.0	0.1%	0.1%	-2.9%	-5.2%	China Construction Bank	HKG	4.8	3.3%	2.4%	4.2%	2.4%
ASML	NLD	833.8	0.8%	4.1%	29.4%	22.3%	China Merchants Bank	CHN	31.3	2.0%	1.1%	10.7%	12.6%
Oracle	USA	115.3	-0.9%	1.0%	12.2%	9.4%	Charles Schwab	USA	61.9	-0.8%	-3.9%	-7.9%	-10.0%
Accenture	USA	364.7	-1.5%	-1.8%	8.3%	3.9%	Agricultural Bank of China	HKG	3.1	3.3%	3.3%	3.6%	4.0%
Adobe	USA	607.1	-3.7%	-3.3%	7.5%	1.8%	HSBC	GBR	632.0	2.1%	1.7%	-0.4%	-0.6%
Texas Instruments	USA	158.4	-0.3%	-2.3%	-4.1%	-7.1%	Real Estate						
Tata Consultancy	IND	4,136.0	4.1%	8.8%	10.7%	8.5%	Company	국가	Close	1D	1W	1M	YTD
SAP	DEU	166.0	1.0%	2.6%	21.5%	19.0%	Prologis	USA	130.5	2.8%	3.1%	0.0%	-2.1%
Qualcomm	USA	144.1	0.0%	-1.3%	5.4%	-0.4%	American Tower	USA	191.7	1.2%	-2.0%	-10.6%	-11.2%
AMD	USA	167.9	-3.6%	-2.4%	21.1%	13.9%	Equinix	USA	838.0	0.2%	-0.4%	6.3%	4.1%
Intuit	USA	635.3	-0.8%	-1.9%	7.9%	1.6%	Crown Castle	USA	107.7	2.0%	-0.3%	-5.4%	-6.5%
Keyence	JPN	65,880.0	-2.9%	-2.2%	9.6%	6.1%	Public Storage	USA	278.7	1.6%	-2.1%	-6.7%	-8.6%
Applied Materials	USA	168.7	-1.4%	1.5%	13.2%	4.1%	Realty Income	USA	53.8	2.1%	-2.6%	-7.2%	-6.4%
Micron Technology	USA	84.6	-2.7%	-1.8%	1.4%	-0.9%	Sun Hung Kai Properties	HKG	71.7	0.4%	-3.4%	-11.1%	-15.1%
Lam Research	USA	834.6	-2.0%	-0.1%	14.0%	6.6%	Simon Property	USA	143.4	4.8%	3.0%	1.9%	0.5%
Tokyo Electron	JPN	28,630.0	1.5%	2.3%	18.7%	13.4%							

※ 작성자(SK증권 리서치센터)는 본 조사분석자료에 게재된 내용들이 외부의 부당한 압력이나 간섭없이 신의성실하게 작성되었음을 확인합니다. 자료 제공일 시점에서의 의견 및 추정치로 최종 실적과 오차가 발생할 수 있으며, 투자를 유도할 목적이 아니라 투자판단에 참고가 되는 정보제공을 목적으로 하고 있습니다. 투자시 투자자 자신의 판단과 책임하에 최종결정을 하시기 바랍니다. 본 자료는 당사의 저작물로서 모든 저작권은 당사에 있으며, 어떠한 경우에도 당사의 동의 없이 복제, 대여, 전송, 재배포 될 수 없습니다.

