

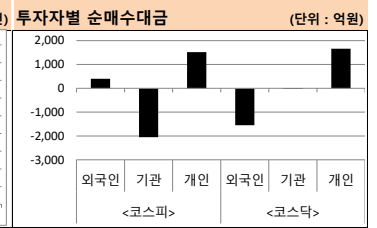
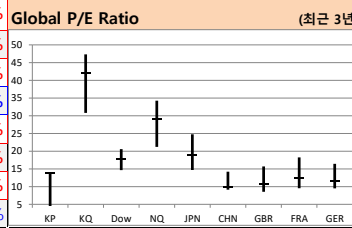
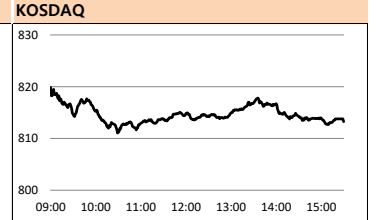
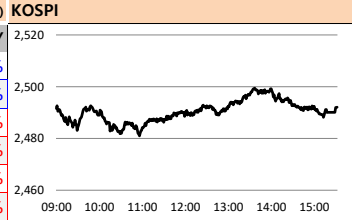


# 아침에 습

## SK증권리서치센터

2023-12-08, (금)

Global Indices	Close	시가총액	1D	1W	1M	3M	YTD	3Y
KOSPI	2,492.1	1,927,912.7	-0.1%	-1.7%	2.0%	-2.8%	11.4%	-9.2%
KOSDAQ	813.2	399,633.5	-0.8%	-2.2%	-1.4%	-11.4%	19.7%	-12.3%
Dow Jones	36,117.4	11,715.6	0.2%	0.5%	5.8%	4.9%	9.0%	20.1%
Nasdaq	14,340.0	23,914.9	1.4%	0.8%	5.1%	3.4%	37.0%	14.5%
S&P 500	4,585.6	39,684.6	0.8%	0.4%	4.7%	2.7%	19.4%	24.2%
UK	7,513.7	1,993.4	0.0%	0.8%	1.4%	1.2%	0.8%	14.6%
Germany	16,629.0	1,555.4	-0.2%	2.6%	9.7%	5.6%	19.4%	25.3%
France	7,428.5	2,424.6	-0.1%	1.6%	6.3%	3.3%	14.7%	33.3%
Japan	32,858.3	605,463.5	-1.8%	-1.9%	1.8%	-1.2%	25.9%	23.8%
China	2,966.2	44,607.7	-0.1%	-2.1%	-3.0%	-6.1%	-4.0%	-13.2%
Brazil	126,009.6	3,560.7	0.3%	-1.0%	5.7%	8.6%	14.8%	10.9%
Vietnam	1,121.5	4,518,850.6	-0.4%	2.5%	3.8%	-10.0%	11.4%	8.9%
India	69,521.7	135,893.9	-0.2%	3.8%	7.1%	5.5%	14.3%	53.0%
Russia	3,073.6	44,992.5	-0.2%	-2.9%	-5.3%	-5.3%	42.7%	-3.8%



**Global Market**

**미국 증시 - 견조한 고용을 이긴 구글밸리**

- 미국 고용 지표 견조, 10년물 국채 금리 소폭 상승. 필라델피아지수 2.79% 급등하며 지수 견인
- S&P 500 +0.8%, 나스닥+1.37%

**유럽 증시 - 유로존 경기침체 우려 및 차익실현 매물**

- 독일 산업 생산 지표 0.4% 감소, 전망 대비 소폭로 경기침체 우려 증가
- 유로스톡스50 -0.27%, DAX -0.16%, CAC40 -0.1%, FTSE100 -0.02%

**중국 증시 - 성장을 둔화 우려에 약보합**

- 중국 경제의 불균형한 회복세는 불확실성을 극대화하며 하락
- 상해종합 -0.68%, 선전종합 -1.08%

**국내 증시 - 매크로 금리 하락 기대와 경기 둔화 우려 충돌 공존 속 혼조세**

- 유가 급락으로 항공 업종 및 전기가스업 상승. 시가총액 상위 종목 하락
- 수급별로 개인 3,298억원 순매수, 외국인, 기관이 1,164억원, 2,072억원 순매도

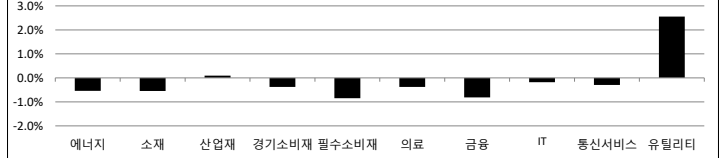
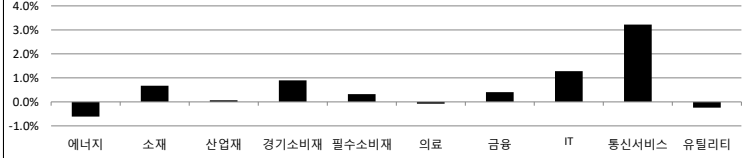
**Today's Event**

- 미) 11월 고용동향보고서(현지시간)
- 한-미-일 안보실장 회의
- 한-IMF 국제컨퍼런스 개최
- 일) 3분기 GDP(수정치)
- 미) 12월 미시건대 소비자심리 평가지수 잠정치(현)
- 일) 10월 경상수지

- 마너공장 보호예수 해제
- 엠에프엔코리아 추가상장(BW행사)
- KH건설 추가상장(CB전환)
- '위믹스' 거래소 코빗 재상장
- 삼성전자 갤럭시 S23 FE, 국내 출시

S&P 500 Sector	1D	1W	1M	3M	YTD	2Y	3Y
에너지	-0.6%	-3.9%	-3.8%	-11.4%	-8.3%	42.9%	108.5%
소재	0.7%	-1.0%	5.8%	-0.5%	4.6%	-6.9%	14.7%
산업재	0.1%	1.4%	7.2%	2.0%	10.2%	3.5%	22.4%
경기소비재	0.9%	2.0%	6.0%	3.0%	35.6%	-16.3%	7.2%
필수소비재	0.3%	-0.2%	1.8%	-1.0%	-4.7%	-2.1%	7.5%
의료	-0.1%	0.4%	2.6%	0.3%	-3.3%	-0.7%	17.8%
금융	0.4%	0.1%	6.7%	4.8%	4.6%	-8.6%	25.0%
IT	1.3%	0.0%	5.4%	5.7%	50.7%	8.2%	47.5%
통신서비스	3.2%	1.3%	4.1%	4.6%	49.3%	-10.5%	7.0%
유틸리티	-0.2%	1.2%	3.1%	2.7%	-10.7%	-8.1%	1.0%

Korea Sector	1D	1W	1M	3M	YTD	2Y	3Y
에너지	-0.5%	-4.2%	-4.7%	-17.5%	-9.5%	-21.6%	-8.5%
소재	-0.5%	-6.6%	-6.7%	-21.5%	4.5%	-9.6%	-12.3%
산업재	0.1%	0.4%	3.4%	-6.9%	12.7%	-6.0%	0.4%
경기소비재	-0.4%	-1.6%	3.0%	-0.4%	17.8%	-10.4%	-1.7%
필수소비재	-0.8%	-0.1%	-3.5%	-6.2%	-20.7%	-32.8%	-39.7%
의료	-0.4%	-1.6%	0.8%	4.0%	0.1%	-23.1%	-54.7%
금융	-0.8%	-0.8%	2.4%	1.9%	9.5%	-5.3%	6.7%
IT	-0.2%	-2.7%	-0.1%	0.2%	25.7%	-10.7%	-4.6%
통신서비스	-0.3%	1.0%	7.5%	2.0%	2.0%	-51.5%	-37.2%
유틸리티	2.6%	4.2%	14.0%	10.1%	-9.9%	-10.3%	-10.8%



Fixed Income	Close	1D	1M	YTD
국고채 3년	3.505	3.5	-37.8	-22.0
국고채 10년	3.575	3.5	-48.1	-16.0
미국채 2년	4.595	0.2	-32.3	16.9
미국채 10년	4.150	4.5	-41.7	27.5
일본 국채 10년	0.758	11.9	-12.6	33.6
중국 국채 10년	2.687	-0.9	1.6	-15.2
독일 국채 10년	2.191	-0.9	-46.7	-38.0

Commodity	Close	1D	1M	YTD
국제유가(WTI)	69.34	-0.1%	-10.4%	-13.6%
VIX Index	13.06	0.7%	-11.8%	-39.7%
천연가스	2.59	0.6%	-17.7%	-42.2%
CRB상품지수	260.74	0.4%	-5.4%	-6.1%
금(Comex)	2,029.90	0.0%	2.9%	11.2%
BDI(Baltic Dry)	2,848.00	0.0%	82.7%	88.0%
구리	378.45	1.8%	2.9%	-0.7%

※ 작성자(SK증권 리서치센터)는 본 조사분석자료에 게재된 내용들이 외부의 부당한 압력이나 간섭없이 신의성실하게 작성되었음을 확인합니다. 자료 제공일 시점에서의 의견 및 추정치로 최종 실적과 오차가 발생할 수 있으며, 투자를 유도할 목적이 아니라 투자판단에 참고가 되는 정보제공을 목적으로 하고 있습니다. 투자시 투자자 자신의 판단과 책임하에 최종결정을 하시기 바랍니다. 본 자료는 당사의 저작물로서 모든 저작권은 당사에게 있으며, 어떠한 경우에도 당사의 동의 없이 복제, 대외, 전송, 재배포 될 수 없습니다.





# 아침에 습

## SK증권 리서치센터

2023-12-08, (금)

일일 상승률 상위 종목 (단위 : 억원)			일일 하락률 상위 종목 (단위 : 억원)		
종목명	시가총액	수익률	종목명	시가총액	수익률
아시아나IDT	2,026	30.0%	이오플로우	2,193	-29.9%
티와이홀딩스	3,323	30.0%	티에프이	3,414	-9.9%
나이백	2,136	29.8%	YG PLUS	3,000	-9.0%
유유제약	1,192	24.3%	원티드랩	1,001	-8.9%
카페24	5,939	19.2%	부방	2,024	-8.7%
헬릭스미스	2,679	18.8%	STX	4,336	-8.4%
싸이토젠	2,699	15.6%	아프리카TV	8,805	-8.2%
갤럭시아머니트리	5,371	14.7%	티사이언티픽	1,297	-7.9%
다날	3,606	13.7%	딥노이드	2,037	-7.8%
깨끗한나라	1,037	13.7%	뷰노	4,502	-7.6%
일성신약	3,411	13.5%	에스코넥	1,352	-7.1%
인성정보	1,541	11.3%	루닛	21,329	-7.1%
중근당바이오	1,297	11.3%	덕양산업	1,531	-6.9%
한신기계	1,639	11.1%	녹십자엠에스	1,052	-6.7%
매커스	1,600	11.0%	NHN KCP	4,719	-6.6%
홈캐스트	1,119	10.6%	메디아나	1,162	-6.6%
갤럭시아에스엠	1,125	10.4%	네오위즈홀딩스	2,657	-6.5%
더블유씨피	16,056	9.4%	제이스텍	1,627	-6.2%
KEC	2,951	9.1%	라온피플	1,502	-5.9%
대상홀딩스	5,258	9.1%	가온칩스	5,118	-5.7%

### 주요 투자자별 순매수/순매도 상위 종목 (단위 : 억원)

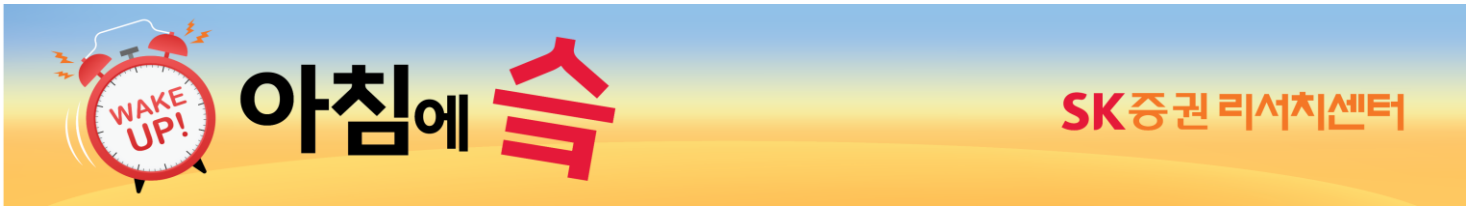
<외국인 순매수 상위>		<외국인 순매도 상위>		<기관 순매수 상위>		<기관 순매도 상위>		<개인 순매수 상위>		<개인 순매도 상위>	
종목명	매수대금	종목명	매도대금	종목명	매수대금	종목명	매도대금	종목명	매수대금	종목명	매도대금
삼성전자	1,081.5	카페24	-208.5	한미약품	134.9	삼성전자	-1,037.5	LG전자	1,083.4	삼성SDI	-295.6
삼성SDI	191.4	위메이드	-179.9	한국전력	130.9	LG전자	-909.7	위메이드	259.0	한국전력	-231.2
한국전력	112.1	LG전자	-175.5	유한양행	93.1	셀트리온	-99.3	에코프로비엠	237.8	한미약품	-184.9
셀트리온헬스케어	108.8	SK텔레콤	-175.1	삼성SDI	82.5	엔씨소프트	-92.6	한국엔컴퍼니	187.1	POSCO홀딩스	-123.0
현대차	85.6	한국엔컴퍼니	-155.5	하이브	66.0	S-Oil	-91.8	SK텔레콤	175.5	이지바이오	-118.7
에코프로	83.4	하나금융지주	-93.3	와이지엔터테인먼트	64.7	셀트리온헬스케어	-90.7	카페24	150.3	SK아이이테크놀로지	-116.8
한미반도체	83.3	LG생활건강	-73.6	더블유씨피	62.1	KB금융	-84.5	S-Oil	148.6	한미반도체	-107.7
POSCO홀딩스	70.9	대상홀딩스	-61.6	SK아이이테크놀로지	61.7	위메이드	-78.7	하나금융지주	135.8	에코프로	-107.4
셀트리온	59.4	LG화학	-60.2	금호석유	55.0	LG화학	-73.0	LG화학	132.4	카카오	-94.0
기아	58.1	S-Oil	-57.7	중근당	52.8	한화에너지로스페이스	-70.7	엔씨소프트	115.0	셀트리온	-81.6
SK아이이테크놀로지	58.0	와이지엔터테인먼트	-57.3	카페24	48.5	포스코퓨처엠	-59.6	LG생활건강	91.3	한국가스공사	-79.2
카카오	55.8	한화오션	-54.7	POSCO홀딩스	47.2	티와이홀딩스	-55.7	KB금융	85.0	NAVER	-67.0
한미약품	54.4	삼성바이오로직스	-53.6	SK하이닉스	43.6	현대차	-50.0	한화에어로스페이스	75.9	한올바이오파마	-59.7
현대모비스	51.6	천보	-52.0	한미사이언스	39.2	삼성엔지니어링	-46.0	삼성화재	71.1	KT&G	-58.5
NAVER	50.4	에코프로비엠	-51.1	한국가스공사	38.1	하나금융지주	-44.0	대상홀딩스	63.1	SK하이닉스	-55.3
KT&G	43.7	더블유씨피	-51.0	고려아연	37.0	LG	-39.9	한화오션	57.9	셀트리온헬스케어	-54.5
한국가스공사	42.3	삼성화재	-49.1	카카오	37.0	포스코DX	-36.8	티와이홀딩스	56.9	유한양행	-53.1
이오테크닉스	40.8	HMM	-46.0	롯데케미칼	36.5	포스코인터내셔널	-36.1	한국항공우주	55.3	한미사이언스	-49.1
LG넥스원	38.8	LS전선아시아	-42.8	하나머티리얼즈	34.4	LG이노텍	-36.0	LS전선아시아	52.5	금호석유	-47.6

### 후강통(Shanghai-Hongkong Link) 월간 거래량 최다 (단위 : CNY, %)

코드	종목명	시가총액(M)	Close	수익률	코드	종목명	시가총액(M)	Close	수익률
600519 C1 Equity	KWEICHOW MOUTAI CO LTD-A	2,135,536.3	1,700.00	-0.18%	300750 C2 Equity	CONTEMPORARY AMPEREX TEC	723,598.3	164.49	0.99%
601318 C1 Equity	PING AN INSURANCE GROUP CO	654,191.6	39.34	-0.48%	000858 C2 Equity	WULIANGYE YIBIN CO LTD-A	553,206.8	142.52	-1.10%
601012 C1 Equity	LONGI GREEN ENERGY TECHNOL-	157,471.7	20.78	-1.52%	002594 C2 Equity	BYD CO LTD -A	575,734.3	199.45	-0.86%
600036 C1 Equity	CHINA MERCHANTS BANK-A	682,333.3	27.81	0.18%	000568 C2 Equity	LUZHOU LAOJIAO CO LTD-A	278,205.7	189.00	-1.29%
601888 C1 Equity	CHINA TOURISM GROUP DUTY F-	170,110.4	82.88	-1.89%	300059 C2 Equity	EAST MONEY INFORMATION C	229,292.1	14.46	0.35%
601899 C1 Equity	ZIJIN MINING GROUP CO LTD-A	305,981.1	11.80	-1.67%	002475 C2 Equity	LUXSHARE PRECISION INDUSTF	213,779.5	29.91	-1.25%
600309 C1 Equity	WANHUA CHEMICAL GROUP CO	238,557.9	75.98	-1.45%	300274 C2 Equity	SUNGROW POWER SUPPLY CO	118,069.5	79.50	-2.39%
600438 C1 Equity	TONGWEI CO LTD-A	105,661.2	23.47	-1.55%	300760 C2 Equity	SHENZHEN MINDRAY BIO-MED	343,120.9	283.00	0.41%
600887 C1 Equity	INNER MONGOLIA YILI INDUS-A	167,746.7	26.35	-0.30%	300014 C2 Equity	EVE ENERGY CO LTD-A	86,186.2	42.13	-1.29%
600276 C1 Equity	JIANGSU HENGRUI PHARMACEUT	285,651.7	44.78	-1.39%	002230 C2 Equity	IFLYTEK CO LTD - A	109,022.0	47.08	3.75%

※ 작성자(SK증권 리서치센터)는 본 조사분석자료에 게재된 내용들이 외부의 부당한 압력이나 간섭없이 신의성실하게 작성되었음을 확인합니다. 자료 제공일 시점에서의 의견 및 추천치로 최종 실적과 오차가 발생할 수 있으며, 투자를 유도할 목적이 아니라 투자판단에 참고가 되는 정보제공을 목적으로 하고 있습니다. 투자자 투자자 자신의 판단과 책임하에 최종결정을 하시기 바랍니다. 본 자료는 당사의 저작물로서 모든 저작권은 당사에게 있으며, 어떠한 경우에도 당사의 동의 없이 복제, 대외, 전송, 재배포 될 수 없습니다.





2023-12-08 (금)

코스피 & 코스닥 섹터별 시가총액 상위 종목 수익률(국내)														
(단위 : 억원 / 원)														
섹터	코드	종목명	시가총액	Close	1D	1W	YTD	코드	종목명	시가총액	Close	1D	1W	YTD
에너지 Energy	A096770	SK이노베이션	134,979	134,100	-0.5%	-6.3%	-11.5%	A047050	포스코인터내셔널	99,572	56,600	1.8%	-1.1%	150.4%
	A1010950	S-Oil	74,417	66,100	-1.6%	-3.1%	-20.7%	A009830	한화솔루션	54,232	31,550	-1.9%	-5.5%	-41.2%
	A267250	HD현대	48,344	61,200	0.7%	1.5%	7.2%	A002380	KCC	19,328	217,500	1.4%	4.3%	6.4%
	A078930	GS	38,932	41,900	0.0%	1.5%	-4.3%	A010060	OCI홀딩스	18,723	94,500	-2.1%	-4.4%	47.2%
	A018670	SK가스	13,965	151,300	-0.5%	-1.2%	31.0%	A017940	E1	4,157	60,600	-0.3%	-1.5%	33.3%
	A006120	SK디스커버리	8,234	43,250	-0.1%	6.8%	43.0%	A002960	한국셀석유	3,166	243,500	-0.2%	0.6%	4.3%
소재 Materials	A005490	POSCO홀딩스	378,033	447,000	-1.0%	-7.5%	61.7%	A086520	에코프로	168,287	632,000	-1.4%	-15.5%	513.6%
	A051910	LG화학	330,725	468,500	-0.5%	-6.5%	-21.9%	A361610	SK아이이테크놀로지	61,316	86,000	3.2%	21.1%	62.3%
	A003670	포스코퓨처엠	259,114	334,500	5.0%	3.1%	85.8%	A004020	현대제철	46,372	34,750	-1.3%	-1.3%	13.6%
	A010130	고려아연	109,143	522,000	-1.5%	6.2%	-7.5%	A011780	금호석유	36,341	127,300	3.8%	-0.6%	1.0%
	A011170	롯데케미칼	69,553	162,600	1.4%	5.5%	-8.9%	A003410	쌍용C&E	30,022	6,020	0.2%	-0.2%	4.5%
	A009830	한화솔루션	54,232	31,550	-1.9%	-5.5%	-41.2%	A011790	SKC	34,195	90,300	-1.4%	-6.9%	2.0%
산업재 Industrials	A028260	삼성물산	224,380	120,900	0.7%	1.3%	6.5%	A247540	에코프로비엠	294,871	301,500	0.2%	10.0%	227.4%
	A003550	LG	128,515	81,700	-0.9%	-2.9%	4.6%	A329180	HD현대중공업	111,321	125,400	0.3%	0.2%	8.1%
	A034730	SK	124,218	169,700	0.5%	3.7%	-10.2%	A003490	대한항공	83,034	22,550	1.1%	0.5%	-1.7%
	A034020	두산에너지빌리티	101,785	15,890	-0.4%	0.6%	3.2%	A009540	HD한국조선해양	77,497	109,500	-0.6%	-2.0%	54.9%
	A011200	HMM	107,835	15,650	-3.0%	1.0%	-20.0%	A086280	현대글로벌비스	65,625	175,000	-0.9%	0.8%	7.0%
	자유소비재 Consumer Discretionary	A005380	현대차	386,257	182,600	-0.2%	-0.9%	20.9%	A161390	한국타이어엔테크놀로지	56,487	45,600	1.3%	0.6%
A000270		기아	342,140	85,100	0.7%	-0.9%	43.5%	A018880	한온시스템	36,565	6,850	-1.4%	-5.5%	-15.3%
A012330		현대모비스	210,256	224,500	0.5%	-2.0%	12.0%	A021240	코웨이	39,630	53,700	-0.7%	7.4%	-3.9%
A066570		LG전자	155,956	95,300	-4.7%	-7.2%	10.2%	A008770	호텔신라	25,276	64,400	-0.6%	-1.8%	-22.5%
A383220		F&F	30,799	80,400	-0.4%	-6.4%	-44.4%	A023530	롯데쇼핑	21,584	76,300	-1.0%	-0.3%	-16.2%
A035250		강원랜드	34,402	16,080	-0.3%	3.7%	-30.7%	A004170	신세계	17,012	172,800	-1.5%	1.6%	-21.5%
필수소비재 Consumer Staples	A033780	KT&G	122,180	91,300	1.0%	3.5%	-0.2%	A004370	농심	24,513	403,000	-1.7%	-0.6%	12.9%
	A090430	아모레퍼시픽	73,467	125,600	-2.0%	-2.9%	-8.7%	A007070	GS리테일	24,713	23,600	-1.7%	-1.1%	-16.2%
	A051900	LG생활건강	49,588	317,500	-1.9%	-4.8%	-56.0%	A002790	아모레G	22,181	26,900	-3.2%	-2.9%	-22.9%
	A271560	오리온	44,241	111,900	-3.8%	-4.9%	-12.6%	A139480	이마트	20,544	73,700	-1.7%	-2.8%	-24.8%
	A097950	CJ제일제당	47,421	315,000	-1.6%	1.9%	-17.2%	A026960	동서	18,614	18,670	-1.0%	1.9%	-7.6%
	A282330	BGF리테일	23,679	137,000	-0.5%	1.0%	-34.9%	A006040	동원산업	15,153	32,600	0.5%	-0.3%	-33.9%
의료 Health Care	A207940	삼성바이오로직스	504,624	709,000	0.6%	-2.2%	-13.6%	A028300	HLB	40,965	31,750	-3.2%	-0.5%	17.2%
	A068270	셀트리온	230,731	157,600	-1.6%	-3.3%	-1.8%	A128940	한미약품	41,141	327,500	5.3%	6.5%	9.9%
	A091990	셀트리온헬스케어	114,961	69,900	-1.0%	-6.2%	20.5%	A068760	셀트리온제약	30,896	78,000	0.0%	-2.6%	16.6%
	A326030	SK바이오팜	70,560	90,100	0.6%	4.7%	25.0%	A008930	한미사이언스	26,234	37,500	7.1%	4.8%	15.6%
	A302440	SK바이오사이언스	53,442	69,600	0.1%	2.4%	-5.3%	A086900	메디톡스	15,290	209,500	-2.8%	-5.2%	63.7%
	A000100	유한양행	50,198	65,500	2.0%	6.9%	14.5%	A137310	에스디바이오센서	16,157	12,980	0.5%	14.3%	-57.0%
IT Information Technology	A005930	삼성전자	4,268,395	71,500	-0.3%	-1.8%	29.3%	A042700	한미반도체	57,333	58,900	1.7%	-7.4%	412.2%
	A373220	LG에너지솔루션	998,010	426,500	0.5%	-6.2%	-2.1%	A005070	코스모신소재	50,359	154,900	0.3%	-6.0%	202.7%
	A000660	SK하이닉스	914,371	125,600	0.0%	-6.2%	67.5%	A034220	LG디스플레이	43,940	12,280	-0.8%	-1.9%	-1.4%
	A006400	삼성SDI	304,971	443,500	2.3%	-6.0%	-25.0%	A307950	현대모토에버	46,977	171,300	-2.2%	-7.4%	79.4%
	A018260	삼성에스디에스	126,358	163,300	-0.3%	-3.0%	32.8%	A058470	리노공업	30,332	199,000	0.5%	-0.4%	28.0%
	A009150	삼성전기	110,323	147,700	-1.1%	1.4%	13.2%	A000990	DB하이텍	26,595	59,900	2.0%	-3.2%	61.2%
	A402340	SK스퀘어	68,031	48,950	0.4%	-4.0%	45.9%	A020150	롯데에너지머티리얼즈	19,689	42,700	-2.8%	-5.1%	-17.7%
	A011070	LG이노텍	55,973	236,500	-0.8%	-0.6%	-6.3%	A240810	원익IPS	15,830	32,250	-0.8%	-5.2%	30.3%
	A066970	엘앤에프	67,530	186,300	-1.0%	5.7%	7.4%	A108320	LX세미콘	13,548	83,300	-1.3%	-3.1%	16.2%
	A377300	카카오페이	62,102	46,300	3.0%	0.4%	-14.6%	A131970	두산테스나	8,133	55,100	-2.1%	-13.1%	100.4%
통신서비스 Telecommunication	A035420	NAVER	345,118	212,500	-0.5%	2.2%	19.7%	A030200	KT	88,833	34,450	0.0%	2.7%	1.9%
	A035720	카카오	224,470	50,500	0.0%	0.0%	-4.9%	A259960	크래프톤	102,771	212,500	0.2%	-0.2%	26.5%
	A017670	SK텔레콤	109,854	50,200	-1.8%	-3.8%	5.9%	A036570	엔씨소프트	57,410	261,500	-1.3%	-0.2%	-41.6%
금융 Financials	A105560	KB금융	207,405	51,400	-1.2%	-1.9%	6.0%	A032830	삼성생명	137,600	68,800	-0.9%	-1.7%	-3.1%
	A055550	신한지주	187,386	36,350	-1.0%	-1.5%	3.3%	A000810	삼성화재	121,280	256,000	-3.8%	-1.5%	28.0%
	A086790	하나금융지주	120,305	41,150	-1.1%	-1.2%	-2.1%	A323410	카카오뱅크	123,262	25,850	0.4%	-1.3%	6.4%
유틸리티 Utilities	A015760	한국전력	126,146	19,650	2.6%	4.2%	-9.9%	A005090	SGC에너지	4,164	28,900	0.0%	0.2%	-6.6%
	A036460	한국가스공사	23,909	25,900	4.7%	4.2%	-28.5%	A004690	삼천리	3,913	96,500	1.1%	0.3%	-75.3%
	A017390	서울가스	3,005	60,100	-0.3%	-0.3%	-85.9%	A016710	대성홀딩스	1,580	9,820	-0.3%	-0.7%	-91.0%

※ 작성자(SK증권 리서치센터)는 본 조사분석자료에 게재된 내용들이 외부의 부당한 압력이나 간섭없이 신의성실하게 작성되었음을 확인합니다. 자료 제공일 시점에서의 의견 및 추정치로 최종 실적과 오차가 발생할 수 있으며, 투자를 유도할 목적이 아니라 투자판단에 참고가 되는 정보제공을 목적으로 하고 있습니다. 투자자 투자자 자신의 판단과 책임하에 최종결정을 하시기 바랍니다. 본 자료는 당사자의 저작물로서 모든 저작권은 당사에게 있으며, 어떠한 경우에도 당사의 동의 없이 복제, 대여, 전송, 재배포 될 수 없습니다.





# 아침에 습

SK증권 리서치센터

2023-12-08 (금)

섹터별 시가총액 상위 종목 수익률(해외)

Dow Jones Industrial Average Memebers

Company	국가	Close	1D	1W	1M	YTD
Apple	USA	194.3	1.0%	2.3%	6.8%	49.5%
American Express	USA	168.6	0.7%	-1.3%	10.2%	14.1%
Boeing	USA	237.3	0.2%	2.5%	24.0%	24.6%
Caterpillar	USA	257.4	0.6%	2.7%	9.6%	7.5%
Cisco Systems	USA	48.3	1.2%	-0.2%	-9.2%	1.3%
Chevron	USA	142.4	-0.1%	-0.8%	-1.4%	-20.7%
Walt Disney	USA	92.4	0.9%	-0.4%	9.2%	6.3%
Dow Inc	USA	51.1	0.4%	-1.3%	5.2%	1.3%
Walgreens Boots Alliance	USA	22.9	7.2%	14.9%	5.8%	-38.7%
Goldman Sachs	USA	344.6	0.8%	0.9%	6.4%	0.4%
Home Depot	USA	326.2	0.0%	4.0%	10.7%	3.3%
IBM	USA	160.2	0.0%	1.0%	7.7%	13.7%
Intel	USA	42.2	2.1%	-5.7%	8.7%	59.5%
Johnson & Johnson	USA	155.4	-0.8%	0.5%	3.0%	-12.0%
JPMorgan Chase	USA	156.8	0.3%	0.5%	8.9%	16.9%
Coca-Cola	USA	58.7	0.2%	0.5%	2.7%	-7.7%
McDonald's	USA	286.8	0.0%	1.8%	6.7%	8.8%
3M	USA	103.3	0.5%	4.2%	10.9%	-13.9%
Merck	USA	103.9	-1.7%	1.4%	-0.1%	-6.4%
Microsoft	USA	371.0	0.6%	-2.1%	2.9%	54.7%
Nike	USA	114.8	-1.1%	4.1%	5.0%	-1.9%
Salesforce	USA	248.9	-0.1%	-1.2%	17.5%	87.7%
Procter & Gamble	USA	146.5	-0.1%	-4.6%	-2.7%	-3.3%
Travelers	USA	181.9	-0.7%	0.7%	7.0%	-3.0%
UnitedHealth Group	USA	548.3	-0.2%	-0.8%	1.9%	3.4%
United Technologies	USA	81.5	-1.5%	0.0%	-1.4%	-19.2%
Visa	USA	255.8	0.6%	-0.3%	4.5%	23.1%
Verizon Communications	USA	38.7	0.4%	0.8%	7.5%	-1.9%
Walmart	USA	152.5	-1.0%	-2.1%	-8.0%	7.5%
Exxon Mobil	USA	98.4	-0.7%	-4.2%	-5.6%	-10.8%

Materials

Company	국가	Close	1D	1W	1M	YTD
BHP Billiton	AUS	47.4	0.4%	2.4%	4.1%	3.9%
Linde	USA	398.7	-0.4%	-3.7%	2.4%	22.2%
Rio Tinto	AUS	127.8	1.0%	2.2%	4.9%	9.8%
Glencore	GBR	453.6	1.6%	2.2%	5.1%	-17.9%
VALE	BRA	72.6	0.3%	-1.7%	3.6%	-18.3%
Air Liquide	FRA	173.9	0.3%	0.1%	6.9%	31.3%
SABIC	SAU	80.0	0.0%	1.0%	1.3%	-11.1%
Air Products & Chemicals	USA	262.0	0.3%	-3.2%	3.0%	-15.0%
Sherwin-Williams	USA	291.6	1.7%	4.6%	15.7%	22.9%
Freeport-Mcmoran	USA	36.4	0.3%	-2.5%	6.8%	-4.3%
Southern Copper	USA	71.7	0.6%	-0.4%	0.5%	18.7%
Anglo American	GBR	2,224.5	1.2%	3.9%	4.0%	-31.3%
Shin-etsu Chemicals	JPN	5,026.0	-3.4%	-3.6%	3.6%	54.9%
BASF	DEU	45.0	1.4%	5.4%	3.6%	-3.0%

Industrials

Company	국가	Close	1D	1W	1M	YTD
International Holding Co.	UAE	399.5	0.0%	0.0%	-0.1%	-2.6%
CATL	CHN	164.5	1.0%	-1.5%	-14.0%	-24.7%
UPS	USA	156.5	0.8%	3.2%	10.3%	-10.0%
Raytheon Technologies	USA	81.5	-1.5%	0.0%	-1.4%	-19.2%
Honeywell International	USA	197.8	0.0%	1.0%	6.0%	-7.7%
Siemens	DEU	161.5	0.9%	4.8%	25.5%	24.6%
Union Pacific	USA	231.5	-0.6%	2.8%	9.5%	11.8%
Deere	USA	361.2	-1.2%	-0.9%	-2.2%	-15.8%
Lockheed Martin	USA	447.1	-0.5%	-0.1%	-0.7%	-8.1%
Airbus	FRA	138.4	0.0%	1.6%	7.1%	24.6%
Schneider Electric	FRA	172.7	0.1%	2.4%	15.6%	32.1%
GE	USA	119.5	-0.3%	-1.9%	6.9%	82.7%
LG Energy Solution	KOR	426,500.0	0.5%	-6.2%	-3.7%	-2.1%
Canadian National Railway	CAN	160.9	0.5%	2.2%	6.2%	0.0%

Energy

Company	국가	Close	1D	1W	1M	YTD
ARAMCO	SAU	33.1	0.2%	-0.5%	-1.6%	12.2%
Shell	GBR	2,481.0	-0.4%	-3.1%	-5.5%	6.7%
Reliance Industries	IND	#N/A	#N/A	#VALUE!	#VALUE!	#VALUE!
Total Energies	FRA	60.7	0.0%	-2.6%	-0.9%	3.4%
ConocoPhillips	USA	110.9	0.3%	-4.1%	-3.8%	-6.1%
PetroChina	HKG	4.9	-2.2%	-5.3%	-4.5%	36.1%
BP	GBR	460.3	-1.2%	-3.9%	-4.3%	-3.1%
Equinor ASA	NOR	333.0	1.3%	-4.4%	-7.2%	-5.4%
Enbridge	CHN	47.3	-0.1%	-0.2%	2.1%	-10.7%
Schlumberger	USA	48.5	-1.4%	-6.9%	-9.1%	-9.4%
China Shenhua	HKG	24.8	-0.6%	-3.1%	3.3%	9.8%
EOG Resources	USA	118.4	-1.2%	-3.8%	-3.5%	-8.6%
SINOPEC	HKG	3.9	-0.8%	-3.5%	-3.5%	2.9%
CNOOC	HKG	12.5	-2.7%	-4.6%	-2.8%	24.8%
Petrobras	BRA	33.4	-0.2%	-6.9%	-4.3%	36.4%
Canadian Natural Resources	CAN	83.3	-2.1%	-8.1%	-5.2%	10.7%
Occidental Petroleum	USA	56.4	-0.1%	-4.6%	-6.3%	-10.5%
Marathon Petroleum	USA	141.6	-1.1%	-5.1%	-3.1%	21.6%
Pioneer Natural Resources	USA	220.6	-0.7%	-4.8%	-6.1%	-3.4%
Gazprom	RUS	162.3	2.0%	-0.6%	-4.4%	-0.2%
Enterprise Products	USA	26.3	-1.1%	-2.0%	-0.5%	8.8%

Consumer Discretionary

Company	국가	Close	1D	1W	1M	YTD
Amazon	USA	146.9	1.6%	0.5%	2.9%	74.9%
LVMH	FRA	715.6	-0.4%	1.8%	2.6%	5.3%
Tesla	USA	242.6	1.4%	1.1%	9.2%	97.0%
Toyota	JPN	2,794.5	-1.1%	0.0%	-1.3%	54.2%
Hermes	FRA	1,953.4	-0.2%	2.6%	7.6%	35.2%
Prosus	NLD	30.1	0.1%	-1.0%	5.3%	1.8%
Christian Dior	FRA	687.5	-0.4%	1.6%	1.3%	1.0%
Meituan	HKG	86.1	-0.3%	-5.0%	-25.5%	-50.7%
Lowe's	USA	208.3	-0.2%	4.8%	7.1%	4.5%
Starbucks	USA	96.4	-0.6%	-2.9%	-7.0%	-2.8%
Pinduoduo	USA	140.3	-1.2%	-4.8%	28.3%	72.0%
SONY	JPN	12,915.0	-1.6%	0.7%	-1.8%	28.7%
Porsche	DEU	82.4	-2.8%	-2.0%	-7.6%	-13.0%
BYD	HKG	213.0	-0.1%	1.4%	-14.1%	10.6%
Jingdong(JD.com)	USA	26.9	1.2%	-1.8%	0.4%	-52.0%
TJX	USA	88.9	0.4%	0.9%	-2.1%	11.7%
Inditex	ESP	37.5	-1.3%	-0.9%	12.2%	50.9%
Booking Holdings	USA	3,238.3	2.8%	3.6%	7.5%	60.7%
Richemont	CHE	112.9	-0.4%	3.3%	1.9%	-5.9%
Naspers	ZAF	338,426.0	-0.3%	-2.6%	7.6%	19.8%
Volkswagen	DEU	123.7	0.0%	4.1%	7.5%	-16.3%

※ 작성자(SK증권 리서치센터)는 본 조사분석자료에 게재된 내용들이 외부의 부당한 압력이나 간섭없이 신의성실하게 작성되었음을 확인합니다. 자료 제공일 시점에서의 의견 및 추정치로 최종 실적과 오차가 발생할 수 있으며, 투자를 유도할 목적이 아니라 투자판단에 참고가 되는 정보제공을 목적으로 하고 있습니다. 투자시 투자자 자신의 판단과 책임하에 최종결정을 하시기 바랍니다. 본 자료는 당사의 저작물로서 모든 저작권은 당사에게 있으며, 어떠한 경우에도 당사의 동의 없이 복제, 대여, 전송, 재배포 될 수 없습니다.





# 아침에 습

## SK증권 리서치센터

2023-12-08, (금)

### Consumer Staples

Company	국가	Close	1D	1W	1M	YTD
Kweichow Moutai	CHN	1,700.0	-0.2%	-5.1%	-5.1%	-1.6%
Nestle	CHE	98.7	-0.7%	-0.7%	-1.0%	-7.9%
Pepsico	USA	167.5	0.0%	-0.5%	0.2%	-7.3%
L'OREAL	FRA	438.8	-0.6%	1.8%	8.2%	31.5%
Costco	USA	611.0	0.6%	3.1%	6.9%	33.8%
Philip Morris International	USA	91.1	0.0%	-2.4%	-0.2%	-10.0%
Unilever	NLD	44.4	-0.1%	1.6%	-0.9%	-5.3%
Anheuser-Busch INBEV	BEL	58.2	-0.2%	1.1%	5.2%	3.5%
Wuliangye Yibin	CHN	142.5	-1.1%	-4.4%	-10.5%	-21.1%
Diageo	GBR	2,762.0	-0.5%	-0.1%	-13.4%	-24.3%
Estee Lauder	USA	135.8	1.9%	6.4%	17.6%	-45.3%
Mondelez	USA	71.6	0.4%	0.8%	-4.6%	7.4%
British American Tobacco	GBR	2,306.5	1.2%	-8.2%	-8.5%	-29.7%
Altria	USA	41.3	-0.1%	-1.7%	2.0%	-9.6%
Hindustan Unilever	IND	2,518.3	-1.9%	-1.1%	0.9%	-1.7%

### Communication Services

Company	국가	Close	1D	1W	1M	YTD
Alphabet	USA	136.9	5.3%	3.3%	4.6%	55.2%
Tencent	HKG	307.8	-1.2%	-5.9%	-0.3%	-3.0%
Meta	USA	326.6	2.9%	-0.2%	2.4%	171.4%
Alibaba	USA	72.3	1.2%	-3.4%	-15.3%	-17.9%
T-Mobile US	USA	156.4	0.6%	3.9%	6.3%	11.7%
Comcast	USA	42.2	1.2%	0.7%	0.3%	20.6%
China Mobile	HKG	62.6	-0.5%	-1.1%	0.9%	21.0%
Netfix	USA	452.0	1.2%	-4.6%	4.0%	53.3%
AT&T	USA	17.1	0.9%	3.1%	7.9%	-7.2%
Deutsche Telekom	DEU	22.6	0.1%	2.8%	6.4%	21.3%
NTT	JPN	172.6	-0.4%	-0.3%	-1.3%	14.7%
Softbank	JPN	5,692.0	-1.7%	-5.4%	-11.4%	0.9%
Charter Communications	USA	368.7	1.8%	-7.9%	-10.7%	8.7%
KDDI	JPN	4,611.0	-1.1%	-0.3%	0.6%	15.8%
America Movil	MEX	0.0	#DIV/0!	#DIV/0!	#DIV/0!	#DIV/0!
Baidu ADR	USA	115.8	2.1%	-2.4%	7.2%	1.2%

### Health Care

Company	국가	Close	1D	1W	1M	YTD
Eli Lilly	USA	588.3	-0.2%	-0.5%	-1.9%	60.8%
Novo Nordisk	DNK	666.2	-1.8%	-4.2%	-5.6%	42.0%
Roche	CHE	249.5	-0.2%	5.7%	5.5%	-14.1%
Pfizer	USA	28.6	-0.6%	-6.0%	-8.4%	-44.1%
Abbvie	USA	148.0	1.1%	3.9%	4.1%	-8.4%
Thermo Fisher Scientific	USA	494.1	0.1%	-0.3%	7.6%	-10.3%
Novartis	CHE	84.3	-0.8%	-1.0%	0.1%	6.3%
Astrazeneca	GBR	10,098.0	-0.3%	-0.3%	-1.3%	-10.0%
Danaher	USA	218.9	-0.8%	-2.0%	10.4%	-6.9%
Abbott Labs	USA	104.1	-0.8%	-0.2%	9.8%	-5.2%
Bristol-Myers Squibb	USA	50.2	0.6%	1.6%	-4.1%	-30.3%
Amgen	USA	271.3	0.7%	0.6%	0.1%	3.3%
Sanofi	FRA	85.1	-1.2%	-0.4%	0.8%	-5.3%
CVS Health	USA	74.0	0.7%	8.9%	5.4%	-20.6%
Elevance Health	USA	477.0	-0.3%	-0.5%	4.3%	-7.0%
Medtronic	USA	79.6	0.6%	0.4%	9.8%	2.4%

### Utilities

Company	국가	Close	1D	1W	1M	YTD
Nextera Energy	USA	59.9	-0.6%	2.3%	2.4%	-28.4%
Abu Dhabi National Energy	UAE	3.2	0.0%	-2.5%	0.3%	-7.6%
Duke Energy	USA	94.5	0.6%	2.4%	5.8%	-8.3%
Iberdrola	ESP	11.7	0.7%	3.5%	12.2%	7.4%
Southern Company	USA	71.7	-0.8%	0.9%	4.3%	0.3%
China Yangtze Power	CHN	22.6	0.4%	-1.0%	1.5%	7.6%
Enel SPA	ITA	6.5	-0.1%	0.9%	6.9%	30.1%
Adani Total Gas	IND	1,158.6	10.0%	63.5%	113.5%	-68.6%
Dominion Energy	USA	47.2	0.0%	4.2%	3.6%	-23.0%
EDF	FRA	12.0	0.0%	0.0%	0.0%	0.0%
Sempra Energy	USA	73.0	0.0%	0.2%	2.3%	-5.5%
American Electric Power	USA	80.2	-0.2%	0.8%	1.7%	-15.5%
National Grid	GBR	1,066.0	1.4%	3.7%	7.7%	6.9%
Orsted A/S	DNK	352.1	0.5%	9.2%	27.2%	-44.2%

### Information Technology

Company	국가	Close	1D	1W	1M	YTD
TSMC	TWN	566.0	-0.7%	-1.9%	2.0%	26.2%
NVIDIA	USA	466.0	2.4%	-0.4%	1.4%	218.8%
Mastercard	USA	413.2	0.7%	-0.2%	6.2%	18.8%
Samsung Electronics	KOR	71,500.0	-0.3%	-1.8%	0.8%	29.3%
ASML	NLD	646.6	-0.4%	3.8%	7.9%	28.3%
Oracle	USA	112.9	0.7%	-2.9%	3.6%	38.1%
Accenture	USA	335.1	-0.1%	0.6%	6.3%	25.6%
Adobe	USA	608.8	2.2%	-0.4%	4.0%	80.9%
Texas Instruments	USA	157.7	1.0%	3.3%	7.6%	-4.6%
Tata Consultancy	IND	3,614.9	0.3%	3.7%	7.3%	11.0%
SAP	DEU	147.0	0.4%	0.7%	11.9%	52.5%
Qualcomm	USA	132.9	2.3%	3.0%	10.1%	20.9%
AMD	USA	128.4	9.9%	6.0%	13.2%	98.2%
Intuit	USA	571.5	0.9%	0.0%	11.2%	46.8%
Keyence	JPN	60,950.0	-2.2%	-3.8%	0.7%	18.5%
Applied Materials	USA	148.4	2.6%	-0.9%	4.7%	52.4%
Micron Technology	USA	73.7	0.7%	-3.2%	1.2%	47.4%
Lam Research	USA	708.0	1.9%	-1.1%	10.4%	68.5%
Tokyo Electron	JPN	22,435.0	-3.6%	-6.6%	5.8%	73.1%

### Financials

Company	국가	Close	1D	1W	1M	YTD
Berkshire Hathaway	USA	537,780.0	0.5%	-1.5%	2.4%	14.7%
Bank of America	USA	30.7	0.4%	0.6%	8.9%	-7.4%
ICBC	CHN	4.7	0.6%	-1.7%	0.2%	9.0%
Wells Fargo	USA	45.4	2.0%	1.8%	10.6%	10.0%
Morgan Stanley	USA	80.4	1.2%	1.3%	6.4%	-5.5%
China Construction Bank	HKG	4.5	0.2%	-1.5%	-0.2%	-9.0%
China Merchants Bank	CHN	27.8	0.2%	-3.4%	-9.7%	-25.4%
Charles Schwab	USA	63.0	1.3%	2.7%	14.0%	-24.4%
Agricultural Bank of China	HKG	2.8	-0.7%	-3.1%	-2.1%	4.5%
HSBC	GBR	612.4	-0.4%	1.7%	0.7%	18.8%

### Real Estate

Company	국가	Close	1D	1W	1M	YTD
Prologis	USA	119.0	-0.1%	3.5%	14.1%	5.5%
American Tower	USA	210.7	0.0%	0.9%	13.6%	-0.5%
Equinix	USA	810.1	0.2%	-0.6%	6.9%	23.7%
Crown Castle	USA	117.6	0.5%	0.3%	21.8%	-13.3%
Public Storage	USA	273.1	1.3%	5.5%	10.1%	-2.5%
Realty Income	USA	54.7	0.0%	1.4%	7.9%	-13.8%
Sun Hung Kai Properties	HKG	77.5	0.9%	1.0%	-1.8%	-27.5%
Simon Property	USA	131.4	-0.3%	5.2%	14.0%	11.8%

※ 작성자(SK증권 리서치센터)는 본 조사분석자료에 게재된 내용들이 외부의 부당한 압력이나 간섭없이 신의성실하게 작성되었음을 확인합니다. 자료 제공일 시점에서의 의견 및 추정치로 최종 실적과 오차가 발생할 수 있으며, 투자를 유도할 목적이 아니라 투자판단에 참고가 되는 정보제공을 목적으로 하고 있습니다. 투자시 투자자 자신의 판단과 책임하에 최종결정을 하시기 바랍니다. 본 자료는 당사의 저작물로서 모든 저작권은 당사에게 있으며, 어떠한 경우에도 당사의 동의 없이 복제, 대외, 전송, 재배포 될 수 없습니다.

