

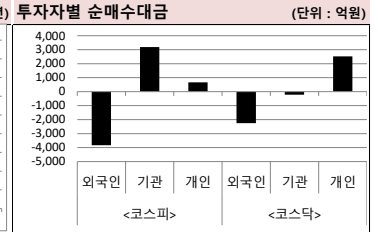
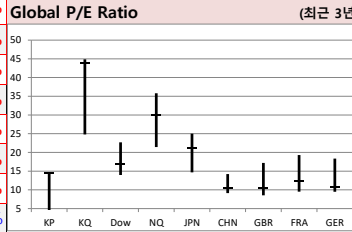
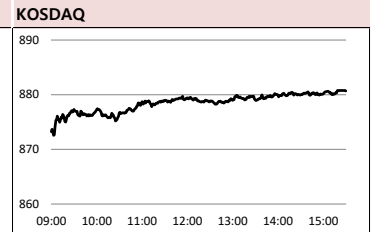
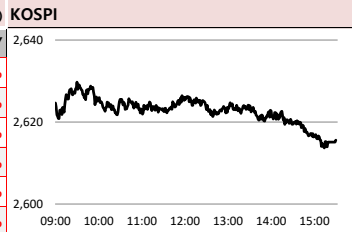
MORNING CALL

SK securities



2023-06-09 (금)

Global Indices		(단위: pt. 10억 원지통화)							
	Close	시가총액	1D	1W	1M	3M	YTD	3Y	
KOSPI	2,615.6	2,000,787.3	0.0%	1.5%	4.1%	6.2%	17.0%	19.9%	
KOSDAQ	880.7	419,467.5	1.2%	2.8%	4.6%	8.0%	29.7%	17.5%	
Dow Jones	33,665.0	11,016.6	0.3%	2.3%	0.1%	2.5%	1.6%	24.2%	
Nasdaq	13,104.9	22,288.1	-1.3%	1.3%	6.9%	13.7%	25.2%	33.5%	
S&P 500	4,267.5	37,259.9	-0.4%	2.1%	3.1%	7.1%	11.1%	33.6%	
UK	7,624.3	2,062.2	0.0%	2.4%	-2.0%	-3.7%	2.3%	17.6%	
Germany	15,960.6	1,507.4	-0.2%	1.9%	0.0%	2.6%	14.6%	24.2%	
France	7,202.8	2,370.1	-0.1%	1.5%	-3.2%	-1.9%	11.3%	38.6%	
Japan	31,913.7	558,197.8	-1.8%	3.3%	10.2%	12.7%	22.3%	39.6%	
China	3,197.8	46,923.7	0.1%	-0.2%	-5.8%	-2.7%	3.5%	9.1%	
Brazil	115,488.2	3,353.4	0.8%	6.6%	8.9%	10.8%	5.2%	22.0%	
Vietnam	1,109.5	4,426,032.9	0.1%	3.2%	5.3%	6.9%	10.2%	25.2%	
India	63,143.0	124,579.4	0.6%	0.8%	2.2%	4.8%	3.8%	84.2%	
Russia	2,694.7	39,734.0	0.5%	-0.8%	6.6%	17.4%	25.1%	-3.5%	



Global Market

미국 증시 - 금리인상 우려가 완화되며 상승 마감

- 실업수당 급증으로 내주 연준 금리동결에 힘실리며 상승
- S&P500 +0.62%, 나스닥 +1.02%

유럽 증시 - 유로존 경제 성장률 부진 소식에도 ECB 금리결정을 앞둔 관망세에 혼조

- 유로스톡스50 +0.13%, DAX +0.18%, CAC40 +0.27%, FTSE100 -0.32%

중국 증시 - 예금금리 인하에도 경기 우려에 혼조 마감

- 국유 은행의 예금금리 인하에도 경제 회복 둔화에 혼조 마감
- 상해종합 +0.49%, 선전종합 -0.15%

국내 증시 - 선물, 옵션 만기일 수급 불안에 하락 마감

- 선물, 옵션 동시만기일 수급 변동성이 부정적으로 작용하며 하락 마감
- 기관과 개인이 각각 3,186억, 664억 순매수, 외국인인 3,833억 순매도

Today's Event

- 국제수지 잠정치 (4월)
- 중국 생산자물가지수 (5월)
- 중국 소비자물가지수 (5월)
- 세토피아 추가상장(유상증자)
- TS인베스트먼트 추가상장(유상증자)
- 상지카일름 추가상장(유상증자)
- 티웨이홀딩스 추가상장(BW행사)
- 지노믹트리 추가상장(CB전환)
- 레이 추가상장(CB전환)
- 삼영이앤세 추가상장(CB전환)
- 소니드 추가상장(CB전환)
- 텔레칩스 추가상장(CB전환)
- HLB테라퓨틱스 추가상장(CB전환)
- 휴림 추가상장(CB전환)
- 엠젠솔루션 추가상장(CB전환)

S&P 500 Sector	1D	1W	1M	3M	YTD	2Y	3Y
에너지	2.6%	7.1%	1.6%	-4.0%	-6.7%	51.4%	86.4%
소재	1.2%	6.5%	0.3%	-2.2%	2.4%	-7.8%	33.7%
산업재	1.6%	5.8%	3.0%	0.3%	3.9%	-2.0%	37.2%
경기소비재	-0.9%	3.9%	7.1%	11.0%	22.7%	-9.6%	17.5%
필수소비재	-0.3%	0.1%	-5.5%	1.0%	-2.7%	3.7%	22.8%
의료	-0.4%	1.1%	-3.3%	1.6%	-5.2%	5.4%	25.1%
금융	0.3%	4.4%	2.2%	-5.5%	-3.5%	-13.2%	26.6%
IT	-1.6%	-0.5%	8.1%	18.9%	32.7%	17.4%	61.8%
통신서비스	-1.9%	0.4%	7.8%	19.7%	32.7%	-18.6%	14.2%
유틸리티	1.7%	2.3%	-3.9%	1.5%	-6.4%	1.4%	8.5%

Korea Sector	1D	1W	1M	3M	YTD	2Y	3Y
에너지	2.6%	7.6%	8.2%	8.1%	20.3%	-18.5%	45.3%
소재	1.4%	7.5%	4.8%	7.8%	29.5%	-1.1%	77.7%
산업재	1.7%	4.2%	5.3%	8.6%	22.7%	-13.9%	10.8%
경기소비재	-2.7%	-1.3%	-1.7%	6.1%	24.1%	-18.9%	39.3%
필수소비재	0.3%	0.6%	-6.4%	-11.1%	-14.6%	-41.3%	-32.5%
의료	-1.0%	0.2%	2.6%	7.7%	6.1%	-31.8%	-31.3%
금융	0.0%	1.4%	0.2%	-0.4%	4.3%	-16.3%	12.7%
IT	-0.5%	0.1%	9.1%	13.6%	28.3%	-13.0%	28.3%
통신서비스	0.3%	1.5%	-3.3%	-2.6%	7.7%	-49.3%	-17.1%
유틸리티	-1.4%	1.1%	1.5%	7.8%	-11.5%	-29.0%	-14.8%

Fixed Income	Close	1D	1M	YTD
국고채 3년	3.477	-2.3	21.9	-24.8
국고채 10년	3.522	-2.8	20.9	-21.3
미국채 2년	4.556	7.8	55.5	13.1
미국채 10년	3.795	13.5	28.8	-8.0
일본 국채 10년	0.427	0.1	0.9	0.5
중국 국채 10년	2.705	-0.6	-4.4	-13.4
독일 국채 10년	2.456	8.4	13.7	-11.5

Commodity	Close	1D	1M	YTD
국제유가(WTI)	72.53	1.1%	-0.9%	-9.6%
VIX Index	13.94	-0.1%	-17.9%	-35.7%
천연가스	2.33	3.0%	4.1%	-48.0%
CRB상품지수	261.43	0.3%	-1.0%	-5.9%
금(Comex)	1,942.70	-1.2%	-4.5%	6.4%
BDI(Baltic Dry)	1,016.00	0.0%	-34.8%	-32.9%
구리	375.60	-0.3%	-4.1%	-1.4%

※ 작성자(SK증권 리서치센터)는 본 조사항목자료에 게재된 내용들이 외부의 부당한 압력이나 간섭없이 신의성실하게 작성되었음을 확인합니다. 자료 제공일 시점에서의 의견 및 추정치로 최종 실적과 오차가 발생할 수 있으며, 투자를 유도할 목적이 아니라 투자판단에 참고가 되는 정보제공을 목적으로 하고 있습니다. 투자시 투자자 자신의 판단과 책임하에 최종결정을 하시기 바랍니다. 본 자료는 당사의 저작물로서 모든 저작권은 당사에게 있으며, 어떠한 경우에도 당사의 동의 없이 복제, 대역, 전송, 재배포 될 수 없습니다.



MORNING CALL



2023-06-09, (금)

일일 상승률 상위 종목			일일 하락률 상위 종목		
종목명	시가총액	수익률	종목명	시가총액	수익률
석경에이티	3,278	29.8%	제이엘케이	1,854	-7.7%
광전자	2,109	16.5%	지오릿에너지	5,525	-7.5%
포스코인터내셔널	68,082	16.0%	소룩스	2,039	-7.3%
탑코미디어	1,200	13.9%	루닛	13,019	-6.8%
하나마이크론	9,239	12.8%	제이아이테크	1,777	-6.6%
뉴노	2,998	10.5%	이원컴포텍	1,149	-6.3%
프레스티지바이오로직스	2,780	9.6%	이스트소프트	1,985	-6.2%
씨아이테크	1,047	9.3%	삼화전자	1,103	-6.0%
금양	33,089	9.2%	DGP	1,427	-5.9%
경창산업	1,379	9.1%	하이소닉	1,379	-5.8%
에스와이	2,184	9.0%	여반리튬	7,188	-5.7%
미래생명자원	1,552	8.8%	알에프세미	2,361	-5.6%
스틱인베스트먼트	2,605	8.5%	강월에너지	7,027	-5.5%
위닉스	2,279	8.4%	마음AI	1,870	-5.4%
트루윈	1,093	8.4%	성안	1,372	-5.3%
팜스코	1,750	8.3%	아미코젠	3,906	-5.2%
크리스탈신소재	3,251	8.0%	바이오니아	13,757	-5.2%
TYM	4,212	7.8%	엠플러스	1,503	-5.1%
OCI홀딩스	15,773	7.7%	이수페타시스	9,107	-5.1%
인탑스	6,536	7.7%	덕양산업	2,989	-5.1%

주요 투자자별 순매수/순매도 상위 종목 (단위 : 억원)

<외국인 순매수 상위>		<외국인 순매도 상위>		<기관 순매수 상위>		<기관 순매도 상위>		<개인 순매수 상위>		<개인 순매도 상위>	
종목명	매수대금	종목명	매도대금	종목명	매수대금	종목명	매도대금	종목명	매수대금	종목명	매도대금
코스모신소재	310.5	SK하이닉스	-733.0	SK하이닉스	978.6	엘앤에프	-263.6	엘앤에프	463.3	두산에너빌리티	-422.7
두산에너빌리티	308.1	LG에너지솔루션	-569.9	메리츠금융지주	328.0	LG생활건강	-211.0	기아	396.6	삼성전자	-420.2
삼성전자	186.1	에코프로비엠	-357.6	삼성전자	324.8	현대차	-193.9	LG에너지솔루션	348.3	코스모신소재	-378.2
OCI홀딩스	132.6	에코프로	-287.8	고려아연	238.7	기아	-189.2	SK이노베이션	333.3	한화솔루션	-320.4
하나마이크론	124.7	엘앤에프	-270.8	한화솔루션	226.7	카카오페이	-188.8	카카오페이	257.7	SK하이닉스	-255.4
포스코인터내셔널	120.6	메리츠금융지주	-255.4	코스모화학	206.0	와이지엔터테인먼트	-180.7	NAVER	230.5	하나마이크론	-220.6
LG화학	115.7	삼성SDI	-228.8	금양	182.8	엔씨소프트	-161.4	셀트리온	209.3	LX인터내셔널	-157.1
와이지엔터테인먼트	113.4	SK이노베이션	-209.8	LG에너지솔루션	182.6	SK이노베이션	-128.6	호텔신라	193.2	현대글로비스	-155.5
LG생활건강	111.3	기아	-201.9	에코프로비엠	168.2	포스코인터내셔널	-118.0	에코프로비엠	190.0	HMM	-128.4
KG모빌리티	110.6	KT	-198.6	에코프로	156.2	이수페타시스	-110.5	현대차	160.2	삼성전자	-105.7
동원산업	101.9	NAVER	-189.3	현대글로비스	148.1	동원산업	-108.8	금양	155.0	메디톡스	-105.0
한화솔루션	95.3	POSCO홀딩스	-185.6	HD현대인프라코어	129.7	셀트리온헬스케어	-108.4	성일하이텍	137.9	롯데케미칼	-103.8
LG전자	91.1	코스모화학	-156.6	한미약품	123.0	호텔신라	-92.4	루닛	137.7	한미약품	-101.0
LX인터내셔널	83.2	고려아연	-155.2	두산에너빌리티	112.1	셀트리온	-87.1	삼성SDI	136.7	SKC	-101.0
이오펠로우	82.9	삼성에스디에스	-146.6	삼성중공업	103.2	와이팜	-69.1	바이오니아	115.3	HD현대인프라코어	-97.7
와이팜	64.3	삼성바이오로직스	-143.8	POSCO홀딩스	100.0	아모레퍼시픽	-64.0	셀트리온헬스케어	111.9	이오펠로우	-85.8
이수페타시스	61.1	하나금융지주	-134.2	HD현대중공업	90.2	카카오	-60.7	엔씨소프트	111.8	고려아연	-79.9
메디톡스	59.2	셀트리온	-126.0	하이브	89.7	대우조선해양	-60.4	KT	108.6	OCI홀딩스	-76.1

후강통(Shanghai-Hongkong Link) 월간 거래량 최다 (단위 : CNY, %) 선강통(Shenzhen-Hongkong Link) 월간 거래량 최다 (단위 : CNY, %)

코드	종목명	시가총액(M)	Close	수익률	코드	종목명	시가총액(M)	Close	수익률
600519 C1 Equity	KWEICHOW MOUTAI CO LTD-A	2,073,856.9	1,650.90	-0.97%	300750 C2 Equity	CONTEMPORARY AMPEREX TEC	911,351.5	207.30	-5.46%
601318 C1 Equity	PING AN INSURANCE GROUP CO	888,739.1	49.01	0.51%	000858 C2 Equity	WULIANGYE YIBIN CO LTD-A	636,583.7	164.00	-0.98%
601012 C1 Equity	LONGI GREEN ENERGY TECHNOL-	208,491.6	27.50	-0.58%	002594 C2 Equity	BYD CO LTD -A	717,746.8	256.55	-1.66%
601888 C1 Equity	#REF!	240,296.5	116.58	-0.96%	300059 C2 Equity	EAST MONEY INFORMATION CO	226,596.5	14.29	0.92%
601138 C1 Equity	CHINA TOURISM GROUP DUTY F-	358,128.0	18.03	-1.04%	300124 C2 Equity	SHENZHEN INOVANCE TECHNC	153,628.0	57.73	-0.03%
600036 C1 Equity	CHINA MERCHANTS BANK-A	842,976.9	33.30	0.70%	002230 C2 Equity	IFLYTEK CO LTD - A	150,372.5	64.94	2.11%
601398 C1 Equity	IND & COMM BK OF CHINA-A	1,690,371.9	5.01	1.01%	300760 C2 Equity	SHENZHEN MINDRAY BIO-MED	357,646.0	294.98	-1.67%
601668 C1 Equity	CHINA STATE CONSTRUCTION -A	252,445.3	6.02	0.0%	002371 C2 Equity	NAURA TECHNOLOGY GROUP (163,160.8	308.00	-0.48%
601288 C1 Equity	AGRICULTURAL BANK OF CHINA-	1,240,977.0	3.62	1.69%	300418 C2 Equity	KUNLUN TECH CO LTD-A	68,030.8	56.90	0.0%
600030 C1 Equity	CITIC SECURITIES CO-A	277,423.3	19.87	0.20%	300274 C2 Equity	SUNGROW POWER SUPPLY CO	151,727.1	102.16	-2.45%

※ 작성자(SK증권 리서치센터)는 본 조사분석자료에 게재된 내용들이 외부의 부당한 압력이나 간섭없이 신의성실하게 작성되었음을 확인합니다. 자료 제공일 시점에서의 의견 및 추정치로 최종 실적과 오차가 발생할 수 있으며, 투자를 유도할 목적이 아니라 투자판단에 참고가 되는 정보제공을 목적으로 하고 있습니다. 투자시 투자자 자신의 판단과 책임하에 최종결정을 하시기 바랍니다. 본 자료는 당사의 저작권으로서 모든 저작권은 당사에게 있으며, 어떠한 경우에도 당사의 동의 없이 복제, 대역, 전송, 재배포 될 수 없습니다.



MORNING CALL

SK securities



2023-06-09, (금)

코스피 & 코스닥 섹터별 시가총액 상위 종목 수익률(국내)

(단위: 억 원 / 원)

섹터	코드	종목명	시가총액	Close	1D	1W	YTD	코드	종목명	시가총액	Close	1D	1W	YTD
에너지 Energy	A096770	SK이노베이션	183,174	198,100	-4.1%	2.1%	28.6%	A017940	E1	3,547	51,700	-0.8%	2.4%	13.8%
	A010950	S-Oil	85,000	75,500	0.3%	4.7%	-9.5%	A002960	한국셀섹유	2,984	229,500	0.0%	0.2%	-1.7%
	A267250	HD현대	47,554	60,200	0.2%	4.9%	5.4%	A009830	한화솔루션	83,712	48,700	3.0%	9.2%	-9.2%
	A078930	GS	36,237	39,000	0.3%	2.1%	-11.0%	A002380	KCC	19,150	215,500	0.2%	3.4%	5.4%
	A018670	SK가스	11,907	129,000	0.7%	2.4%	11.7%	A010060	OCI홀딩스	15,773	96,100	7.7%	11.0%	49.7%
	A006120	SK디스커버리	7,339	38,550	-0.5%	6.5%	27.4%	A047050	포스코인터내셔널	68,082	38,700	16.0%	29.2%	71.2%
소재 Materials	A051910	LG화학	520,266	737,000	-1.2%	7.3%	22.8%	A004020	현대제철	45,372	34,000	0.9%	4.0%	11.1%
	A005490	POSCO홀딩스	328,136	388,000	-0.1%	7.5%	40.3%	A361610	SK아이이테크놀로지	67,804	95,100	-0.9%	5.0%	79.4%
	A003670	포스코퓨처엠	298,233	385,000	0.0%	7.1%	113.9%	A011780	금호석유	38,900	132,700	-0.8%	4.7%	5.3%
	A010130	고려아연	98,422	495,500	1.5%	5.1%	-12.2%	A011790	SKC	40,974	108,200	0.3%	14.5%	22.3%
	A009830	한화솔루션	83,712	48,700	3.0%	9.2%	-9.2%	A086520	에코프로	175,210	658,000	-0.6%	17.1%	538.8%
	A011170	롯데케미칼	76,183	178,100	1.5%	7.0%	-0.2%	A003410	쌍용C&E	29,375	5,830	-0.2%	0.3%	1.2%
산업재 Industrials	A373220	LG에너지솔루션	1,382,940	591,000	-2.2%	1.2%	35.7%	A329180	HD현대중공업	113,008	127,300	1.4%	9.2%	9.7%
	A028260	삼성물산	205,450	110,700	-0.8%	1.7%	-2.5%	A247540	에코프로비엠	261,619	267,500	-0.9%	7.2%	190.5%
	A034730	SK	124,950	170,700	-2.4%	1.6%	-9.7%	A003490	대한항공	82,113	22,300	-0.9%	2.3%	-2.8%
	A003550	LG	142,672	90,700	0.6%	4.5%	16.1%	A086280	현대글로벌비스	66,750	178,000	5.9%	4.0%	8.9%
	A011200	HMM	95,901	19,610	2.7%	11.7%	0.3%	A009540	HD한국조선해양	74,312	105,000	0.6%	8.3%	48.5%
	A034020	두산에너지빌리티	114,725	17,910	2.9%	10.6%	16.3%	A028050	삼성엔지니어링	56,056	28,600	-1.2%	1.2%	28.5%
자유소비재 Consumer Discretionary	A005380	현대차	416,082	196,700	0.2%	-0.4%	30.3%	A018880	한온시스템	49,804	9,330	-1.8%	1.0%	15.3%
	A000270	기아	327,264	81,400	-0.7%	-3.3%	37.3%	A021240	코웨이	35,498	48,100	0.0%	0.3%	-14.0%
	A012330	현대모비스	207,427	220,000	0.2%	-0.7%	9.7%	A161390	한국타이어앤테크놀로지	44,223	35,700	0.9%	2.2%	14.6%
	A066570	LG전자	207,342	126,700	0.8%	3.0%	46.5%	A008770	호텔신라	29,946	76,300	-2.1%	-2.7%	-8.2%
	A383220	F&F	50,029	130,600	-1.3%	2.0%	-9.6%	A023530	롯데쇼핑	22,829	80,700	0.5%	0.5%	-11.3%
	A035250	강원랜드	38,980	18,220	0.2%	0.6%	-21.5%	A004170	신세계	19,188	194,900	-0.8%	-0.6%	-11.4%
필수소비재 Consumer Staples	A033780	KT&G	113,953	83,000	0.0%	0.0%	-9.3%	A002790	아모레G	24,284	29,450	-1.7%	1.0%	-15.6%
	A051900	LG생활건강	83,245	533,000	-1.1%	-0.6%	-26.2%	A007070	GS리테일	25,499	24,350	-2.0%	-1.4%	-13.5%
	A090430	아모레퍼시픽	61,476	105,100	-2.0%	0.2%	-23.6%	A139480	이마트	22,914	82,200	-1.6%	-1.9%	-16.1%
	A097950	CJ제일제당	48,776	324,000	0.0%	2.7%	-14.9%	A006040	동원산업	22,692	45,400	1.3%	0.9%	-8.0%
	A271560	오리온	49,499	125,200	-1.7%	0.4%	-2.2%	A004370	농심	27,494	452,000	1.4%	0.4%	26.6%
	A282330	BGF리테일	31,716	183,500	-1.7%	-0.5%	-12.8%	A026960	동서	20,339	20,400	2.0%	2.0%	1.0%
의료 Health Care	A207940	삼성바이오로직스	558,716	785,000	-0.1%	-0.4%	-4.4%	A028300	HLB	45,340	36,950	0.0%	-2.4%	30.1%
	A068270	셀트리온	246,229	168,200	-1.3%	-4.1%	4.8%	A128940	한미약품	40,450	322,000	5.6%	3.9%	8.1%
	A091990	셀트리온헬스케어	118,905	72,300	-2.3%	-5.7%	24.7%	A137310	에스디바이오센서	16,618	15,910	-3.1%	-8.6%	-47.2%
	A302440	SK바이오사이언스	61,504	80,100	-2.4%	-1.8%	9.0%	A068760	셀트리온제약	32,915	83,100	-2.5%	-4.7%	24.2%
	A326030	SK바이오팜	57,325	73,200	-1.7%	-2.0%	1.5%	A008930	한미사이언스	25,639	36,650	0.6%	-0.8%	12.9%
	A000100	유한양행	46,826	61,100	0.7%	-0.2%	6.8%	A048260	오스템임플란트	29,268	187,900	0.0%	0.1%	36.1%
IT Information Technology	A005930	삼성전자	4,232,576	70,900	-0.1%	0.0%	28.2%	A034220	LG디스플레이	58,252	16,280	-0.8%	2.3%	30.8%
	A000660	SK하이닉스	798,619	109,700	1.6%	-0.5%	46.3%	A307950	현대오트모터	34,609	126,200	-0.2%	2.0%	32.2%
	A006400	삼성SDI	501,293	729,000	-0.8%	3.0%	23.4%	A020150	롯데에너지머티리얼즈	27,298	59,200	-0.7%	3.9%	14.1%
	A009150	삼성전기	108,978	145,900	-1.4%	-1.8%	11.8%	A058470	리노공업	20,105	131,900	-0.9%	0.7%	-15.2%
	A018260	삼성에스디에스	97,651	126,200	0.2%	1.1%	2.6%	A000990	DB하이텍	27,483	61,900	0.7%	2.0%	66.6%
	A377300	카카오페이	74,518	55,600	-5.0%	-3.3%	2.6%	A005070	코스모신소재	59,125	192,900	4.3%	8.0%	272.4%
	A011070	LG이노텍	71,711	303,000	0.3%	-0.3%	20.0%	A240810	원익IPS	15,707	32,000	1.3%	-1.8%	29.3%
	A066970	엘앤에프	97,304	268,500	-3.8%	0.9%	54.8%	A042700	한미반도체	24,968	25,650	2.6%	-2.7%	123.0%
	A402340	SK스퀘어	64,085	45,300	-1.7%	-0.7%	35.0%	A108320	LX세미콘	18,476	113,600	1.1%	-2.0%	58.4%
	A035420	NAVER	328,918	200,500	-2.2%	-1.7%	13.0%	A036570	엔씨소프트	68,277	311,000	-1.3%	-3.1%	-30.6%
통신서비스 Telecommunication	A035720	카카오	250,828	56,500	-1.6%	0.7%	6.4%	A030200	KT	79,378	30,400	-1.0%	-0.7%	-10.1%
	A017670	SK텔레콤	108,322	49,500	-0.2%	0.5%	4.4%	A259960	크래프톤	94,782	192,500	-0.6%	1.6%	14.6%
금융 Financials	A105560	KB금융	195,501	48,450	0.1%	3.5%	-0.1%	A032830	삼성생명	136,800	68,400	0.2%	3.8%	-3.7%
	A055550	신한지주	184,474	35,300	0.3%	1.7%	0.3%	A323410	카카오뱅크	123,959	26,000	-3.4%	-1.0%	7.0%
	A086790	하나금융지주	122,800	41,500	-1.0%	1.2%	-1.3%	A000810	삼성화재	114,647	242,000	2.8%	7.8%	21.0%
유틸리티 Utilities	A015760	한국전력	123,963	19,310	0.1%	-0.4%	-11.4%	A004690	삼천리	4,903	120,900	-2.0%	-2.3%	-69.1%
	A036460	한국가스공사	24,601	26,650	0.6%	-1.1%	-26.4%	A016710	대성홀딩스	2,837	17,630	-4.6%	-6.8%	-83.9%
	A017390	서울가스	3,960	79,200	-2.0%	-4.4%	-81.4%	A005090	SGC에너지	3,985	27,150	-1.1%	-0.6%	-12.3%

※ 작성자(SK증권 리서치센터)는 본 조사분석자료에 게재된 내용들이 외부의 부당한 압력이나 간섭없이 신의성실하게 작성되었음을 확인합니다. 자료 제공일 시점에서의 의견 및 추정치로 최종 실적과 오차가 발생할 수 있으며, 투자를 유도할 목적이 아니라 투자판단에 참고가 되는 정보제공을 목적으로 하고 있습니다. 투자자 투자자 자신의 판단과 책임하에 최종결정을 하시기 바랍니다. 본 자료는 당사의 저작물로서 모든 저작권은 당사에게 있으며, 어떠한 경우에도 당사의 동의 없이 복제, 대여, 전송, 재배포 될 수 없습니다.



MORNING CALL



섹터별 시가총액 상위 종목 수익률(해외)

Dow Jones Industrial Average Members							Materials						
Company	국가	Close	1D	1W	1M	YTD	Company	국가	Close	1D	1W	1M	YTD
Apple	USA	177.8	-0.8%	0.3%	2.5%	36.9%	BHP Billiton	AUS	43.6	0.0%	3.8%	-2.5%	-4.4%
American Express	USA	171.6	-0.2%	8.2%	12.1%	16.1%	Linde	USA	362.3	0.7%	2.4%	-0.9%	11.1%
Boeing	USA	211.9	2.2%	3.0%	7.4%	11.3%	Rio Tinto	AUS	111.6	0.3%	4.3%	-0.3%	-4.1%
Caterpillar	USA	235.6	3.9%	14.5%	9.7%	-1.7%	Glencore	GBR	437.1	1.3%	2.2%	-1.6%	-20.9%
Cisco Systems	USA	49.8	-0.1%	0.2%	7.4%	4.5%	VALE	BRA	68.7	1.6%	7.6%	-1.9%	-22.7%
Chevron	USA	159.8	2.6%	6.1%	0.2%	-11.0%	Air Liquide	FRA	156.9	-0.6%	0.2%	-4.0%	18.5%
Walt Disney	USA	92.5	0.4%	5.2%	-10.1%	6.5%	SABIC	SAU	89.2	-0.6%	1.1%	-2.2%	-0.9%
Dow Inc	USA	53.9	2.4%	10.4%	-0.5%	6.9%	Air Products & Chemicals	USA	282.4	1.4%	4.9%	-4.5%	-8.4%
Walgreens Boots Alliance	USA	31.9	1.3%	5.1%	0.9%	-14.5%	Sherwin-Williams	USA	240.8	0.2%	5.7%	4.3%	1.4%
Goldman Sachs	USA	335.8	2.7%	3.7%	2.8%	-2.2%	Freeport-Mcmoran	USA	37.6	-0.5%	9.4%	2.8%	-1.1%
Home Depot	USA	301.7	1.9%	6.4%	4.8%	-4.5%	Southern Copper	USA	71.5	0.2%	7.1%	-9.4%	18.4%
IBM	USA	134.4	1.3%	4.5%	8.9%	-4.6%	Anglo American	GBR	2,456.0	0.1%	10.5%	0.4%	-24.1%
Intel	USA	31.3	1.0%	-0.5%	1.7%	18.4%	Shin-etsu Chemicals	JPN	4,534.0	-1.8%	5.5%	14.0%	39.7%
Johnson & Johnson	USA	158.5	0.2%	2.2%	-2.3%	-10.3%	BASF	DEU	46.3	-0.7%	3.8%	-1.4%	-0.1%
JPMorgan Chase	USA	140.7	1.0%	3.7%	2.6%	4.9%	Industrials						
Coca-Cola	USA	60.2	-0.1%	0.9%	-5.8%	-5.3%	Company	국가	Close	1D	1W	1M	YTD
McDonald's	USA	281.9	-0.9%	-1.1%	-5.0%	7.0%	International Holding Co.	UAE	395.1	0.0%	0.0%	0.0%	-3.6%
3M	USA	101.0	2.8%	8.2%	-1.3%	-15.8%	CATL	CHN	207.3	-5.5%	-6.3%	-10.2%	-5.2%
Merck	USA	108.6	-1.3%	-1.6%	-8.3%	-2.1%	UPS	USA	171.5	2.3%	2.7%	-1.7%	-1.3%
Microsoft	USA	323.4	-3.1%	-1.5%	4.8%	34.8%	Raytheon Technologies	USA	98.6	1.2%	7.0%	3.2%	-2.3%
Nike	USA	107.1	0.8%	1.7%	-15.6%	-8.5%	Honeywell International	USA	198.4	1.0%	3.5%	0.7%	-7.4%
Salesforce	USA	205.7	-3.3%	-7.9%	4.0%	55.2%	Siemens	DEU	158.1	-0.2%	2.9%	5.7%	22.0%
Procter & Gamble	USA	144.8	0.2%	1.6%	-6.8%	-4.5%	Union Pacific	USA	201.5	2.6%	4.6%	0.8%	-2.7%
Travelers	USA	175.8	0.5%	3.9%	-3.7%	-6.2%	Deere	USA	381.8	2.2%	10.4%	0.4%	-10.9%
UnitedHealth Group	USA	482.1	-1.1%	-1.0%	-2.1%	-9.1%	Lockheed Martin	USA	461.8	0.7%	4.0%	2.4%	-5.1%
United Technologies	USA	98.6	1.2%	7.0%	3.2%	-2.3%	Airbus	FRA	126.4	-0.8%	3.2%	4.3%	13.9%
Visa	USA	225.3	-1.3%	1.9%	-3.0%	8.4%	Schneider Electric	FRA	163.8	-0.2%	1.5%	3.2%	25.3%
Verizon Communications	USA	35.3	1.6%	-1.0%	-6.8%	-10.5%	GE	USA	106.1	0.6%	4.5%	5.1%	62.2%
Walmart	USA	150.0	0.1%	2.1%	-1.8%	5.8%	LG Energy Solution	KOR	604,000.0	1.7%	0.8%	8.2%	38.7%
Exxon Mobil	USA	108.5	2.2%	6.2%	-0.5%	-1.6%	Canadian National Railway	CAN	156.1	1.2%	2.0%	-3.5%	-3.0%

Energy							Consumer Discretionary						
Company	국가	Close	1D	1W	1M	YTD	Company	국가	Close	1D	1W	1M	YTD
ARAMCO	SAU	32.4	-0.5%	2.9%	-0.5%	10.0%	Amazon	USA	121.2	-4.2%	0.5%	14.6%	44.3%
Shell	GBR	2,294.5	0.9%	3.3%	-4.0%	-1.4%	LVMH	FRA	812.7	0.0%	-0.1%	-8.1%	19.5%
Reliance Industries	IND	2,498.2	0.8%	1.1%	1.1%	-1.9%	Tesla	USA	224.6	1.5%	10.1%	30.7%	82.3%
Total Energies	FRA	54.8	0.8%	3.2%	-2.5%	-6.6%	Toyota	JPN	2,022.0	-1.4%	5.9%	8.9%	11.6%
ConocoPhillips	USA	104.8	2.8%	5.5%	3.9%	-11.2%	Hermes	FRA	1,891.4	-1.2%	-0.5%	-5.9%	30.9%
PetroChina	HKG	5.5	0.0%	8.9%	0.5%	54.3%	Prosus	NLD	65.7	-0.2%	6.7%	-1.9%	1.9%
BP	GBR	473.8	0.5%	4.5%	-3.8%	-0.2%	Christian Dior	FRA	771.5	-0.3%	-0.3%	-8.4%	13.3%
Equinor ASA	NOR	304.6	2.6%	7.3%	-3.2%	-13.4%	Meituan	HKG	123.5	1.4%	12.1%	-8.0%	-29.3%
Enbridge	CHN	50.7	0.3%	6.0%	-4.5%	-4.3%	Lowe's	USA	211.2	2.0%	5.0%	3.5%	6.0%
Schlumberger	USA	48.1	2.5%	12.4%	3.3%	-10.0%	Starbucks	USA	97.9	-0.3%	0.3%	-8.6%	-1.3%
China Shenhua	HKG	25.8	0.2%	4.0%	-7.4%	14.2%	Pinduoduo	USA	72.5	-0.4%	11.0%	17.0%	-11.1%
EOG Resources	USA	116.3	3.0%	8.4%	1.7%	-10.2%	SONY	JPN	13,605.0	-1.9%	3.4%	10.2%	35.6%
SINOPEC	HKG	5.0	-1.0%	1.6%	-6.9%	32.9%	Porsche	DEU	116.5	-0.3%	-0.1%	2.5%	22.9%
CNOOC	HKG	12.2	-0.2%	3.6%	-6.6%	22.2%	BYD	HKG	252.8	0.3%	6.9%	5.3%	31.3%
Petrobras	BRA	28.9	2.9%	10.5%	17.8%	17.8%	Jingdong(JD.com)	USA	37.0	-2.1%	13.3%	2.9%	-34.2%
Canadian Natural Resources	CAN	75.2	0.4%	2.8%	-1.6%	0.0%	TJX	USA	78.1	-0.7%	1.7%	-0.3%	-1.9%
Occidental Petroleum	USA	60.0	1.0%	4.1%	1.8%	-4.7%	Inditex	ESP	33.6	5.7%	7.5%	4.9%	35.3%
Marathon Petroleum	USA	114.1	4.7%	8.8%	5.0%	-2.0%	Booking Holdings	USA	2,644.2	-2.4%	5.4%	0.2%	31.2%
Pioneer Natural Resources	USA	206.8	1.7%	3.7%	-2.6%	-9.4%	Richemont	CHE	143.9	-0.2%	-0.4%	-4.4%	20.0%
Gazprom	RUS	164.4	1.1%	0.8%	-4.1%	1.0%	Naspers	ZAF	311,793.0	-0.8%	4.7%	-1.4%	10.4%
Enterprise Products	USA	26.2	0.9%	3.5%	3.4%	8.7%	Volkswagen	DEU	151.3	0.2%	7.8%	-2.5%	2.5%

※ 작성자(SK증권 리서치센터)는 본 조사분석자료에 게재된 내용들이 외부의 부당한 압력이나 간섭없이 신의성실하게 작성되었음을 확인합니다. 자료 제공일 시점에서의 의견 및 추정치로 최종 실적과 오차가 발생할 수 있으며, 투자를 유도할 목적이 아니라 투자판단에 참고가 되는 정보제공을 목적으로 하고 있습니다. 투자시 투자자 자신의 판단과 책임하에 최종결정을 하시기 바랍니다. 본 자료는 당사의 저작물로서 모든 저작권은 당사에게 있으며, 어떠한 경우에도 당사의 동의 없이 복제, 대여, 전송, 재배포 될 수 없습니다.





2023-06-09, (금)

Consumer Staples

Company	국가	Close	1D	1W	1M	YTD
Kweichow Moutai	CHN	1,650.9	-1.0%	1.4%	-4.0%	-4.4%
Nestle	CHE	107.8	-1.2%	-0.1%	-7.4%	0.6%
Pepsico	USA	180.1	-0.8%	-1.2%	-6.8%	-0.3%
L'OREAL	FRA	400.5	-0.7%	0.4%	-6.5%	20.0%
Costco	USA	511.2	-1.0%	-0.1%	2.4%	12.0%
Philip Morris International	USA	92.3	0.7%	2.5%	-3.5%	-8.9%
Unilever	NLD	46.9	-0.2%	0.1%	-7.0%	0.0%
Anheuser-Busch INBEV	BEL	51.7	1.0%	3.5%	-12.1%	-8.2%
Wuliangye Yibin	CHN	164.0	-1.0%	1.7%	-4.3%	-9.2%
Diageo	GBR	3,333.5	-0.5%	-0.4%	-9.2%	-8.7%
Estee Lauder	USA	181.3	-1.6%	-1.5%	-12.0%	-26.9%
Mondelez	USA	72.2	-1.5%	-1.7%	-7.6%	8.3%
British American Tobacco	GBR	2,587.0	-0.8%	1.3%	-7.7%	-21.2%
Altria	USA	45.1	1.0%	1.5%	-3.2%	-1.3%
Hindustan Unilever	IND	2,716.2	0.9%	1.8%	7.9%	6.1%

Communication Services

Company	국가	Close	1D	1W	1M	YTD
Alphabet	USA	122.5	-3.8%	-0.3%	13.7%	38.8%
Tencent	HKG	335.6	1.3%	8.0%	-1.5%	5.8%
Meta	USA	263.6	-2.8%	-0.4%	13.0%	119.0%
Alibaba	USA	85.3	-1.6%	7.2%	2.4%	-3.2%
T-Mobile US	USA	126.6	-1.5%	-7.8%	-12.2%	-9.6%
Comcast	USA	40.4	2.3%	2.5%	-0.6%	15.4%
China Mobile	HKG	63.2	-3.9%	-0.7%	-9.3%	22.1%
Netflix	USA	399.8	0.1%	1.1%	20.7%	35.6%
AT&T	USA	16.1	2.7%	2.4%	-6.0%	-12.5%
Deutsche Telekom	DEU	19.0	-1.6%	-8.5%	-10.8%	2.0%
NTT	JPN	4,107.0	-0.6%	3.8%	-1.7%	9.2%
Softbank	JPN	6,000.0	-1.3%	9.6%	17.2%	6.3%
Charter Communications	USA	336.7	2.3%	3.2%	-3.9%	-0.7%
KDDI	JPN	4,415.0	-0.3%	2.9%	4.8%	10.9%
America Movil	MEX	0.0	#DIV/0!	#DIV/0!	#DIV/0!	#DIV/0!
Baidu ADR	USA	132.8	-3.4%	8.1%	8.4%	16.1%

Health Care

Company	국가	Close	1D	1W	1M	YTD
Eli Lilly	USA	436.4	-1.5%	1.6%	0.8%	19.3%
Novo Nordisk	DNK	1,092.0	-3.0%	-2.2%	-4.7%	16.4%
Roche	CHE	287.9	-1.5%	-0.1%	1.3%	-0.9%
Pfizer	USA	38.9	1.4%	2.3%	0.6%	-24.1%
Abbvie	USA	136.5	0.8%	-1.1%	-7.4%	-15.5%
Thermo Fisher Scientific	USA	520.8	0.9%	2.4%	-4.0%	-5.4%
Novartis	CHE	89.5	-1.1%	2.7%	-4.5%	7.1%
Astrazeneca	GBR	11,754.0	-0.7%	0.8%	-1.4%	4.8%
Danaher	USA	237.5	1.2%	3.4%	-0.7%	-10.5%
Abbott Labs	USA	101.7	-0.9%	-0.3%	-8.3%	-7.4%
Bristol-Myers Squibb	USA	65.2	-0.5%	1.1%	-4.8%	-9.4%
Amgen	USA	221.3	0.0%	0.3%	-5.7%	-15.8%
Sanofi	FRA	95.0	-1.5%	0.1%	-5.3%	5.7%
CVS Health	USA	71.5	1.4%	5.1%	2.6%	-23.3%
Elevance Health	USA	460.1	-1.0%	2.7%	-1.1%	-10.3%
Medtronic	USA	82.9	-0.8%	0.2%	-8.1%	6.7%

Utilities

Company	국가	Close	1D	1W	1M	YTD
Nextera Energy	USA	74.2	1.1%	1.0%	-2.5%	-11.3%
Abu Dhabi National Energy	UAE	3.0	0.0%	-0.3%	-6.0%	-12.8%
Duke Energy	USA	91.6	2.0%	2.6%	-7.4%	-11.1%
Iberdrola	ESP	11.5	-1.3%	1.1%	-2.3%	5.5%
Southern Company	USA	70.1	1.1%	0.5%	-6.0%	-1.8%
China Yangtze Power	CHN	22.3	0.1%	-0.8%	0.0%	6.4%
Enel SPA	ITA	6.0	-0.6%	2.6%	-1.7%	19.5%
Adani Total Gas	IND	680.1	0.2%	2.4%	-22.1%	-81.6%
Dominion Energy	USA	53.1	2.8%	5.5%	-6.1%	-13.5%
EDF	FRA	12.0	0.0%	0.0%	0.0%	0.0%
Sempra Energy	USA	148.2	2.2%	3.3%	-4.3%	-4.1%
American Electric Power	USA	84.6	1.4%	1.8%	-8.2%	-10.9%
National Grid	GBR	1,055.0	-1.2%	-4.6%	-8.3%	5.8%
Orsted A/S	DNK	603.0	-2.8%	-1.1%	-3.5%	-4.5%

Information Technology

Company	국가	Close	1D	1W	1M	YTD
TSMC	TWN	568.0	1.4%	1.8%	12.7%	26.6%
NVIDIA	USA	374.8	-3.1%	-0.9%	28.6%	156.4%
Mastercard	USA	371.4	-2.3%	1.7%	-3.7%	6.8%
Samsung Electronics	KOR	71,000.0	-1.0%	-0.6%	7.7%	28.4%
ASML	NLD	667.9	-0.2%	-0.5%	13.0%	32.6%
Oracle	USA	105.3	-1.7%	-0.7%	8.7%	28.8%
Accenture	USA	311.0	1.0%	1.7%	17.4%	16.6%
Adobe	USA	418.3	-3.4%	0.1%	21.6%	24.3%
Texas Instruments	USA	172.0	1.0%	-1.1%	4.7%	4.1%
Tata Consultancy	IND	3,274.9	1.3%	-0.4%	0.7%	0.6%
SAP	DEU	123.2	-0.1%	1.1%	0.1%	27.8%
Qualcomm	USA	115.2	-1.0%	1.6%	6.3%	4.8%
AMD	USA	117.8	-5.2%	-0.3%	24.0%	81.9%
Intuit	USA	422.4	-5.8%	0.8%	-1.1%	8.5%
Keyence	JPN	69,400.0	-2.3%	2.4%	8.9%	35.0%
Applied Materials	USA	135.0	0.8%	1.3%	16.6%	38.6%
Micron Technology	USA	67.1	-0.7%	-1.7%	10.2%	34.2%
Lam Research	USA	610.8	-0.2%	-1.0%	15.9%	45.3%
Tokyo Electron	JPN	18,815.0	-4.2%	-2.6%	19.9%	45.2%

Financials

Company	국가	Close	1D	1W	1M	YTD
Berkshire Hathaway	USA	511,795.0	0.7%	4.9%	3.0%	9.2%
Bank of America	USA	29.5	0.9%	6.1%	6.5%	-11.0%
ICBC	CHN	5.0	1.0%	3.7%	-5.5%	15.4%
Wells Fargo	USA	42.1	2.0%	5.7%	9.6%	1.9%
Morgan Stanley	USA	86.5	0.7%	5.8%	2.5%	1.7%
China Construction Bank	HKG	5.1	0.8%	2.2%	-9.1%	4.7%
China Merchants Bank	CHN	33.3	0.7%	3.1%	-6.5%	-10.6%
Charles Schwab	USA	55.6	1.9%	5.6%	16.8%	-33.2%
Agricultural Bank of China	HKG	3.1	1.7%	3.4%	-6.7%	13.8%
HSBC	GBR	616.1	0.9%	4.3%	2.7%	19.5%

Real Estate

Company	국가	Close	1D	1W	1M	YTD
Prologis	USA	128.1	1.8%	2.8%	0.5%	13.6%
American Tower	USA	190.9	1.0%	3.5%	-1.2%	-9.9%
Equinix	USA	739.0	-0.4%	-0.9%	-0.2%	12.8%
Crown Castle	USA	114.9	1.7%	1.5%	-1.3%	-15.3%
Public Storage	USA	291.9	4.2%	3.0%	-1.8%	4.2%
Realty Income	USA	61.0	1.6%	2.6%	-2.8%	-3.8%
Sun Hung Kai Properties	HKG	102.7	0.0%	3.0%	-6.6%	-3.8%
Simon Property	USA	112.7	3.2%	7.2%	4.4%	-4.1%

※ 작성자(SK증권 리서치센터)는 본 조사분석자료에 게재된 내용들이 외부의 부당한 압력이나 간섭없이 신의성실하게 작성되었음을 확인합니다. 자료 제공일 시점에서의 의견 및 추정치로 최종 실적과 오차가 발생할 수 있으며, 투자를 유도할 목적이 아니라 투자판단에 참고가 되는 정보제공을 목적으로 하고 있습니다. 투자시 투자자 자신의 판단과 책임하에 최종결정을 하시기 바랍니다. 본 자료는 당사의 저작물로서 모든 저작권은 당사에게 있으며, 어떠한 경우에도 당사의 동의 없이 복제, 대여, 전송, 재배포 될 수 없습니다.

