

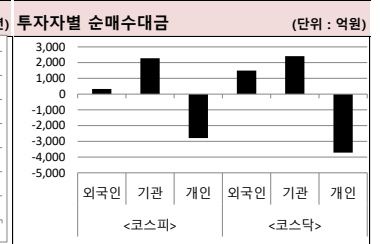
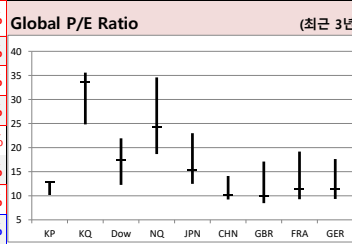
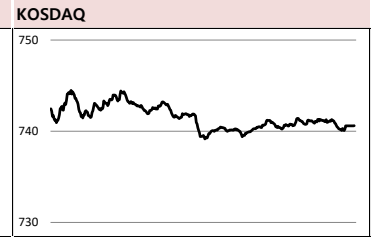
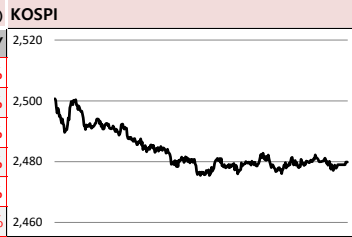
MORNING CALL

SK securities



2022-12-02 (금)

Global Indices		(단위: pt, 10억 원지통화)							
	Close	시가총액	1D	1W	1M	3M	YTD	3Y	
KOSPI	2,479.8	1,893,258.5	0.3%	1.6%	6.2%	0.3%	-16.7%	18.5%	
KOSDAQ	740.6	340,274.1	1.5%	0.3%	5.8%	-8.2%	-28.4%	16.7%	
Dow Jones	34,395.0	10,266.6	-0.6%	0.6%	5.3%	9.2%	-5.3%	23.8%	
Nasdaq	11,482.5	19,452.6	0.1%	1.7%	5.4%	-2.8%	-26.6%	34.0%	
S&P 500	4,076.6	35,624.0	-0.1%	1.2%	5.7%	3.1%	-14.5%	30.9%	
UK	7,558.5	2,070.6	-0.2%	1.2%	5.2%	3.8%	2.4%	3.7%	
Germany	14,490.3	1,502.9	0.6%	-0.3%	8.6%	12.9%	-8.8%	11.8%	
France	6,754.0	2,208.0	0.2%	0.7%	6.7%	10.3%	-5.6%	16.7%	
Japan	28,226.1	491,845.9	0.9%	-0.6%	2.0%	0.5%	-2.0%	20.0%	
China	3,165.5	44,923.9	0.4%	2.5%	6.6%	-1.1%	-13.0%	10.1%	
Brazil	110,925.6	3,419.2	-1.4%	-0.8%	-5.1%	1.3%	5.8%	1.8%	
Vietnam	1,036.3	4,136,032.3	-1.2%	9.3%	0.2%	-19.1%	-30.8%	8.0%	
India	63,284.2	124,401.1	0.3%	1.6%	3.5%	6.3%	8.6%	55.1%	
Russia	2,187.3	31,738.3	0.6%	-1.1%	0.6%	-8.9%	-42.2%	-25.1%	



Global Market

미국 증시 - 고용보고서 경계감에 혼조세 마감

- 전일 급등에 따른 차익실현으로 초반 약세 출발. PCE물가지수 예상보다 낮게 나오며 하락폭 축소
- 금요일 발표 예정인 미국 고용동향보고서에 대한 경계감은 지수 상승 제한 요소로 작용

유럽 증시 - 영국 제외하고 상승

- 전일 파월 의장의 비둘기파적 발언과, 중국 봉쇄 완화 기대감에 증시 대체로 상승
- STOXX600지수 0.89%, DAX30지수 0.65%, CAC40지수 0.23% 상승, FTSE100지수 0.19% 하락

중국 증시 - 리오프닝 기대에 상승

- 베이징, 상하이, 광저우, 충칭 등 대도시가 방역 봉쇄 완화한다고 밝히면서 리오프닝 기대감 상승
- 다만 11월 제조업 PMI가 49.4로 4개월 연속 기준선인 50 하회하며 부진. 증시 상승폭 제한

국내 증시 - 전일 파월 미 연준의장 발언에 상승

- 전일 파월 미 연준의장의 비둘기파적 발언에 위험자산 선호 심리 강화되며 지수 상승
- 업종별로 건설, 증권, 섬유유통 등 상승, 의료정밀, 화학 등 하락. 기관과 외인 순매수, 개인 순매도

Today's Event

- 한) 11월 소비자물가동향
- 미) 11월 고용동향보고서
- 미) 주간 원유 채굴장비 수
- 유) 유로존 10월 PPI
- 메타랩스 변경상장(주식병합)
- 중앙디엔엠 추가상장(유상증자)
- 아스트 추가상장(BW행사)
- 삼보모터스 추가상장(CB전환)
- 디에이테크놀로지 추가상장(CB전환)
- 대원제약 추가상장(CB전환)
- 국보 추가상장(CB전환)
- 테라사이언스 추가상장(CB전환)
- 인스코비 추가상장(CB전환)
- 알코 보호예수 해제
- 고바이오텍 보호예수 해제

S&P 500 Sector	1D	1W	1M	3M	YTD	2Y	3Y
에너지	-0.4%	-1.7%	-0.8%	13.0%	63.5%	150.8%	60.2%
소재	0.0%	0.3%	11.2%	9.8%	-8.8%	15.5%	39.8%
산업재	0.0%	0.7%	7.6%	9.5%	-4.1%	15.9%	26.6%
경기소비재	-0.1%	2.4%	2.1%	-7.3%	-29.7%	-11.8%	18.8%
필수소비재	-0.5%	0.7%	6.0%	5.5%	-0.5%	15.6%	25.9%
의료	0.2%	2.3%	4.8%	11.8%	-1.3%	26.1%	41.9%
금융	-0.7%	0.2%	5.6%	9.2%	-8.0%	27.3%	20.7%
IT	0.1%	1.2%	6.8%	0.4%	-22.3%	8.0%	56.0%
통신서비스	0.3%	2.5%	9.1%	-6.0%	-35.2%	-21.0%	-1.8%
유틸리티	-0.2%	1.2%	5.9%	-4.1%	-0.9%	12.6%	14.1%

Korea Sector	1D	1W	1M	3M	YTD	2Y	3Y
에너지	-0.2%	3.3%	-0.5%	-6.8%	-11.1%	12.1%	16.0%
소재	-0.8%	0.6%	8.6%	10.8%	7.9%	-0.1%	64.2%
산업재	-0.3%	1.3%	3.8%	-2.7%	-4.3%	2.1%	-2.4%
경기소비재	0.3%	3.0%	4.4%	-9.6%	-17.4%	-4.1%	9.8%
필수소비재	-1.7%	2.2%	11.0%	4.2%	-13.1%	-25.3%	-23.4%
의료	0.5%	-1.0%	-1.3%	-6.0%	-19.1%	-44.1%	2.1%
금융	1.5%	4.2%	12.1%	8.9%	-2.4%	7.0%	-3.1%
IT	0.4%	1.2%	3.3%	3.3%	-20.7%	-7.0%	27.7%
통신서비스	0.7%	0.0%	13.2%	-15.5%	-47.3%	-33.0%	9.9%
유틸리티	-0.2%	4.0%	20.1%	-1.4%	-6.6%	-5.2%	-27.4%

Fixed Income	Close	1D	1M	YTD
국고채 3년	3.642	-6.3	-41.8	184.7
국고채 10년	3.660	-2.0	-47.6	140.5
미국채 2년	4.228	-8.3	-31.7	349.5
미국채 10년	3.505	-10.1	-53.7	199.5
일본 국채 10년	0.253	0.0	-0.4	18.2
중국 국채 10년	3.224	0.0	2.0	23.0
독일 국채 10년	1.814	-11.6	-31.7	199.1

Commodity	Close	1D	1M	YTD
국제유가(WTI)	81.22	0.8%	-8.1%	8.0%
VIX Index	19.84	-3.6%	-23.1%	15.2%
천연가스	6.74	-2.8%	17.9%	80.6%
CRB상품지수	279.46	-0.1%	1.1%	20.3%
금(Comex)	1,801.10	3.2%	9.2%	-1.5%
BDI(Baltic Dry)	1,355.00	0.0%	-1.6%	-38.9%
구리	381.40	2.3%	9.8%	-14.6%

※ 작성자(SK증권 리서치센터)는 본 조사항목자료에 게재된 내용이 외부의 부당한 압력이나 간섭없이 신의성실하게 작성되었음을 확인합니다. 자료 제공일 시점에서의 의견 및 추정치로 최종 실적과 오차가 발생할 수 있으며, 투자를 유도할 목적이 아니라 투자판단에 참고가 되는 정보제공을 목적으로 하고 있습니다. 투자시 투자자 자신의 판단과 책임하에 최종결정을 하시기 바랍니다. 본 자료는 당사의 저작물로서 모든 저작권은 당사에 있으며, 어떠한 경우에도 당사의 동의 없이 복제, 대여, 전송, 재배포 될 수 없습니다.



MORNING CALL



2022-12-02, (금)

일일 상승률 상위 종목			일일 하락률 상위 종목		
종목명	시가총액	수익률	종목명	시가총액	수익률
지엔원에너지	2,007	29.9%	한국테크놀로지	1,499	-7.9%
서한	1,428	29.8%	국일제지	3,222	-6.5%
동부건설	2,333	29.4%	진성티이씨	3,339	-5.7%
진흥기업	2,284	17.2%	경동인베스트	2,791	-5.6%
큐리언트	1,383	14.8%	현대일렉트릭	14,311	-5.6%
한신공영	1,342	13.7%	두산	15,301	-4.8%
포스코스틸리온	2,694	12.3%	태경비케이	1,934	-4.8%
인크로스	2,132	11.8%	세아제강지주	6,875	-4.6%
이엠코리아	1,465	11.0%	푸른저축은행	1,900	-4.6%
신풍제약	12,716	10.9%	BGF리테일	33,963	-4.4%
포스코엠텍	4,706	10.8%	효성중공업	7,572	-4.1%
금양	18,605	10.0%	광무	1,040	-4.1%
메리츠금융지주	52,560	9.1%	SCI평가정보	1,326	-4.0%
코퍼스코리아	1,166	8.5%	LS	23,281	-3.9%
HL D&I	1,234	8.5%	와이투스루션	1,041	-3.8%
KH 필룩스	1,630	8.3%	이엔코퍼레이션	1,544	-3.8%
선익시스템	1,980	8.1%	삼성전기	101,583	-3.6%
신화인터텍	1,195	7.8%	오스코텍	7,102	-3.2%
일성건설	1,618	7.7%	네오위즈홀딩스	2,843	-3.2%
카다리스튜디오	3,433	7.7%	DN오토모티브	7,376	-3.2%

주요 투자자별 순매수/순매도 상위 종목 (단위 : 억원)

<외국인 순매수 상위>		<외국인 순매도 상위>		<기관 순매수 상위>		<기관 순매도 상위>		<개인 순매수 상위>		<개인 순매도 상위>	
종목명	매수대금	종목명	매도대금	종목명	매수대금	종목명	매도대금	종목명	매수대금	종목명	매도대금
삼성전자	1,955.5	삼성전기	-424.5	엘앤에프	252.5	현대일렉트릭	-92.8	LG화학	402.7	삼성전자	-2,187.9
에코프로비엠	295.9	LG화학	-384.7	NAVER	245.7	LG이노텍	-87.4	삼성전기	377.2	에코프로비엠	-483.0
DB하이텍	62.3	SK하이닉스	-362.1	카카오	219.1	현대미포조선	-60.4	SK이노베이션	212.8	엘앤에프	-354.6
포스코케미칼	180.3	SK이노베이션	-228.5	에코프로비엠	204.7	고려아연	-59.0	HMM	177.5	카카오	-350.7
현대로템	155.5	HMM	-197.8	SK하이닉스	195.4	포스코케미칼	-57.1	SK하이닉스	158.0	현대로템	-273.0
LG이노텍	149.6	POSCO홀딩스	-158.5	GS건설	183.2	두산밥캣	-50.8	POSCO홀딩스	146.5	금양	-263.6
JYP Ent.	139.8	NAVER	-134.6	메리츠금융지주	164.1	효성중공업	-50.8	LG전자	126.9	에코프로	-217.3
에코프로	129.9	LG전자	-132.8	삼성전자	144.5	두산	-47.9	CJ ENM	92.3	JYP Ent.	-182.4
하나금융지주	125.2	아모레퍼시픽	-119.5	셀트리온헬스케어	129.8	삼성바이오로직스	-47.8	아모레퍼시픽	79.6	하나금융지주	-181.8
엘앤에프	123.4	CJ ENM	-106.9	현대로템	117.0	LS	-43.7	삼성바이오로직스	71.6	GS건설	-170.9
카카오	123.1	KT&G	-106.1	에코프로	90.4	현대건설기계	-34.8	LG생활건강	70.9	포스코케미칼	-124.6
포스코엠텍	87.6	씨젠	-97.3	POSCO홀딩스	86.2	KT&G	-34.5	SK케미칼	70.5	위메이드	-112.0
위메이드	82.9	아모레G	-95.5	셀트리온	79.8	현대해상	-30.7	고려아연	60.2	에스엠	-111.5
KB금융	80.4	SK케미칼	-87.6	알테오젠	73.9	KT	-27.3	현대일렉트릭	56.1	NAVER	-102.4
호텔신라	67.4	메리츠금융지주	-84.0	에스엠	71.9	삼성전기	-26.3	씨젠	52.3	호텔신라	-101.4
DB하이텍	62.3	동진세미캠	-71.5	하나금융지주	62.5	LS ELECTRIC	-24.7	LIG넥스원	52.0	KB금융	-101.1
코스모화학	61.3	LG생활건강	-69.0	현대차	61.8	현대글로벌비스	-24.0	두산	50.8	포스코엠텍	-100.0
두산밥캣	59.3	우리금융지주	-58.0	한화솔루션	61.3	동부건설	-23.7	엔씨소프트	49.4	현대차	-93.9
LG디스플레이	55.6	한국항공우주	-54.2	삼천당제약	59.4	LG화학	-20.1	아모레G	45.5	셀트리온헬스케어	-85.2

후강통(Shanghai-Hongkong Link) 월간 거래량 최다 (단위 : CNY, %) 선강통(Shenzhen-Hongkong Link) 월간 거래량 최다 (단위 : CNY, %)

코드	종목명	시가총액(M)	Close	수익률	코드	종목명	시가총액(M)	Close	수익률
600519 C1 Equity	KWEICHOW MOUTAI CO LTD-A	2,068,204.1	1,646.40	2.96%	300750 C2 Equity	CONTEMPORARY AMPEREX TEC	974,001.5	398.77	3.58%
601012 C1 Equity	LONGI GREEN ENERGY TECHNOL-	357,096.4	47.10	2.88%	000858 C2 Equity	WULIANGYE YIBIN CO LTD-A	641,785.1	165.34	5.41%
601888 C1 Equity	CHINA TOURISM GROUP DUTY F-	419,125.4	203.86	3.23%	002594 C2 Equity	BYD CO LTD -A	683,278.7	268.79	3.57%
600036 C1 Equity	CHINA MERCHANTS BANK-A	887,005.2	35.06	0.29%	300760 C2 Equity	SHENZHEN MINDRAY BIO-MED	401,900.1	331.48	2.12%
601318 C1 Equity	PING AN INSURANCE GROUP CO-	813,259.0	45.23	0.62%	300059 C2 Equity	EAST MONEY INFORMATION CO	253,844.1	19.21	3.84%
601899 C1 Equity	ZIJIN MINING GROUP CO LTD-A	267,154.9	10.30	4.78%	002475 C2 Equity	LUZHOU LAOJIAO CO LTD-A	287,461.1	195.30	4.99%
603259 C1 Equity	WUXI APPTec CO LTD-A	233,124.4	80.07	2.65%	000333 C2 Equity	GANFENG LITHIUM GROUP CO	156,896.1	81.57	0.70%
600900 C1 Equity	CHINA YANGTZE POWER CO LTD-	483,037.1	21.24	0.09%	002812 C2 Equity	LUXSHARE PRECISIONIndustr	222,330.2	31.32	1.33%
600887 C1 Equity	INNER MONGOLIA YILI INDUS-A	192,108.3	30.02	4.06%	000568 C2 Equity	MIDEA GROUP CO LTD-A	339,643.6	48.55	1.42%
600438 C1 Equity	TONGWEI CO LTD-A	197,985.4	43.98	1.52%	002460 C2 Equity	YUNNAN ENERGY NEW MATER	116,736.1	130.81	5.14%

※ 작성자(SK증권 리서치센터)는 본 조사분석자료에 게재된 내용들이 외부의 부당한 압력이나 간섭없이 신의성실하게 작성되었음을 확인합니다. 자료 제공일 시점에서의 의견 및 추정치로 최종 실적과 오차가 발생할 수 있으며, 투자를 유도할 목적이 아니라 투자판단에 참고가 되는 정보제공을 목적으로 하고 있습니다. 투자시 투자자 자신의 판단과 책임하에 최종결정을 하시기 바랍니다. 본 자료는 당사의 저작물로서 모든 저작권은 당사에게 있으며, 어떠한 경우에도 당사의 동의 없이 복제, 대역, 전송, 재배포 될 수 없습니다.



MORNING CALL



2022-12-02 (금)

코스피 & 코스닥 섹터별 시가총액 상위 종목 수익률(국내)

(단위: 억원 / 원)

섹터	코드	종목명	시가총액	Close	1D	1W	YTD	코드	종목명	시가총액	Close	1D	1W	YTD
에너지 Energy	A096770	SK이노베이션	164,126	177,500	-0.8%	5.0%	-25.6%	A009830	한화솔루션	98,508	51,500	0.4%	-4.6%	45.1%
	A010950	S-Oil	98,623	87,600	0.5%	0.6%	2.2%	A002380	KCC	21,416	241,000	1.1%	0.4%	-23.5%
	A078930	GS	44,460	47,850	-1.5%	3.7%	22.4%	A011780	금호석유	42,945	146,500	-2.0%	-0.3%	-11.8%
	A018670	SK가스	11,630	126,000	-1.6%	5.0%	-1.2%	A047050	포스코인터내셔널	29,302	23,750	-1.0%	1.3%	5.8%
	A002960	한국셀슈유	3,250	250,000	-0.4%	-0.4%	-2.9%	A010060	OCI	22,800	95,600	0.5%	-2.3%	-8.1%
	A017940	E1	3,385	49,350	0.0%	5.1%	2.4%	A011790	SKC	42,981	113,500	1.3%	3.2%	-35.0%
소재 Materials	A051910	LG화학	509,677	722,000	-2.4%	-0.8%	17.4%	A036490	SK머티리얼즈	0	0	0.0%	0.0%	0.0%
	A005490	POSCO홀딩스	254,559	301,000	0.5%	4.0%	9.7%	A036830	솔브레인홀딩스	5,755	27,450	0.6%	-2.3%	-20.7%
	A010130	고려아연	124,542	627,000	-0.5%	1.6%	22.7%	A178920	PI첨단소재	9,515	32,400	0.9%	-0.9%	-41.2%
	A011170	롯데케미칼	62,381	182,000	-0.8%	2.3%	-16.1%	A005290	동진세미켐	17,404	33,850	3.0%	-1.6%	-33.6%
	A004020	현대제철	45,772	34,300	1.2%	3.6%	-16.3%	A278280	천보	24,720	247,200	2.6%	1.0%	-29.1%
	A003410	쌍용C&E	30,584	6,070	1.7%	0.5%	-21.3%	A078130	국일제지	3,222	2,525	-6.5%	-5.4%	-37.9%
산업재 Industrials	A028260	삼성물산	227,068	121,500	-0.4%	1.3%	2.1%	A010140	삼성중공업	45,936	5,220	0.2%	0.6%	-7.9%
	A034730	SK	161,275	217,500	-0.7%	4.6%	-13.4%	A000720	현대건설	45,767	41,100	0.2%	2.5%	-7.5%
	A003550	LG	133,077	84,600	0.6%	0.5%	4.6%	A004990	롯데지주	34,253	32,650	-0.6%	2.7%	9.2%
	A009540	한국조선해양	54,566	77,100	-1.5%	-0.6%	-18.5%	A047810	한국항공우주	46,642	47,850	-1.3%	4.0%	47.5%
	A086280	현대글로벌비스	65,250	174,000	-1.4%	1.8%	3.6%	A012750	에스원	24,357	64,100	-0.2%	-1.4%	-13.3%
	A267250	HD현대	51,346	65,000	0.8%	1.4%	21.0%	A000120	CJ대한통운	20,508	89,900	1.7%	-0.9%	-28.7%
자유소비재 Consumer Discretionary	A005380	현대차	366,441	171,500	1.5%	2.4%	-17.9%	A028300	HLB	38,666	33,200	2.0%	-10.3%	-2.6%
	A012330	현대모비스	201,299	213,500	0.2%	2.2%	-16.1%	A035760	CJ ENM	18,026	82,200	-1.9%	-7.0%	-40.8%
	A000270	기아	278,079	68,600	0.0%	4.1%	-16.6%	A034230	파라다이스	15,688	17,250	0.3%	6.8%	15.4%
	A066570	LG전자	157,429	96,200	-1.4%	6.3%	-30.3%	A028150	GS홈쇼핑	0	0	0.0%	0.0%	0.0%
	A035250	강원랜드	52,736	24,650	-1.6%	1.4%	2.5%	A025980	아난티	5,575	6,450	1.6%	2.4%	-38.9%
	A021240	코웨이	41,844	56,700	-1.6%	-1.7%	-23.8%	A033290	코웰패션	4,673	5,280	1.5%	-2.2%	-37.5%
필수소비재 Consumer Staples	A051900	LG생활건강	100,894	646,000	-1.5%	3.5%	-41.1%	A282330	BGF리테일	33,963	196,500	-4.4%	-2.0%	35.1%
	A033780	KT&G	133,997	97,600	-2.3%	2.5%	23.5%	A139480	이마트	25,980	93,200	1.2%	0.0%	-38.3%
	A090430	아모레퍼시픽	74,871	128,000	-1.9%	6.2%	-23.4%	A007070	GS리테일	30,892	29,500	-1.0%	-0.3%	-3.0%
	A002790	아모레G	25,809	31,300	-1.1%	0.0%	-29.4%	A007310	오뚜기	18,035	450,000	1.0%	0.0%	-1.3%
	A271560	오리온	46,060	116,500	-0.9%	2.6%	12.6%	A000080	하이트진로	18,480	26,350	0.8%	0.4%	-12.6%
	A097950	CJ제일제당	58,711	390,000	-1.3%	-0.1%	0.7%	A026960	동서	21,735	21,800	1.9%	0.2%	-29.7%
의료 Health Care	A207940	삼성바이오로직스	629,178	884,000	-0.3%	-1.3%	-0.9%	A091990	셀트리온헬스케어	103,965	65,700	1.1%	-0.6%	-18.1%
	A068270	셀트리온	251,337	178,500	1.4%	0.6%	-9.9%	A084990	헬릭스미스	5,107	13,550	3.0%	-2.9%	-40.3%
	A128940	한미약품	32,088	260,500	-0.4%	1.2%	-5.6%	A145020	휴젤	14,417	116,400	1.8%	-1.4%	-24.2%
	A008930	한미사이언스	21,754	31,700	1.0%	-2.0%	-41.5%	A086900	메디톡스	7,815	118,700	-0.8%	-2.2%	-17.5%
	A000100	유한양행	42,840	58,500	0.2%	0.0%	-5.8%	A140410	메지온	3,557	13,300	6.0%	-1.9%	-81.7%
	A069620	대웅제약	17,785	153,500	4.1%	1.0%	3.7%	A067630	HLB생명과학	10,683	11,050	5.7%	-5.6%	-11.2%
IT Information Technology	A005930	삼성전자	3,737,084	62,600	0.6%	2.0%	-20.1%	A032500	케이엔디블유	10,971	27,550	0.9%	0.2%	-33.1%
	A000660	SK하이닉스	616,618	84,700	-0.4%	-2.5%	-35.3%	A240810	원익IPS	14,161	28,850	1.9%	-0.5%	-31.8%
	A018260	삼성에스디에스	98,270	127,000	-0.4%	1.2%	-18.9%	A056190	에스에프에이	14,130	39,350	-1.6%	-1.8%	9.2%
	A006400	삼성SDI	499,230	726,000	-0.4%	0.8%	10.8%	A098460	고영	9,646	14,050	-1.1%	0.7%	-40.7%
	A034220	LG디스플레이	52,957	14,800	2.4%	1.4%	-39.8%	A039030	이오테크닉스	8,808	71,500	2.0%	0.0%	-40.2%
	A011070	LG이노텍	74,196	313,500	1.0%	3.6%	-13.9%	A218410	RFHIC	6,201	23,150	0.7%	-0.6%	-35.1%
	A012510	더존비즈온	11,059	36,400	1.3%	5.5%	-50.1%	A058470	리노공업	26,949	176,800	3.1%	2.2%	-10.8%
	A020150	일진머티리얼즈	29,188	63,300	2.3%	3.1%	-53.1%	A046890	서울반도체	6,559	11,250	1.4%	-0.4%	-27.0%
	A307950	현대오트모터	30,441	111,000	0.0%	0.0%	-19.6%	A006490	인스코비	1,786	1,620	-0.6%	-3.6%	-48.7%
	A017670	SK텔레콤	110,511	50,500	1.0%	1.0%	-12.8%	A036630	세종텔레콤	2,084	750	2.0%	9.7%	-34.8%
통신서비스 Telecommunication Services	A030200	KT	97,656	37,400	0.0%	2.1%	22.2%	A065530	와이어블	1,353	2,560	-0.2%	-0.4%	-20.3%
	A032640	LG유플러스	52,612	12,050	-0.4%	0.4%	-11.4%	A000810	삼성화재	96,408	203,500	-1.0%	1.5%	0.7%
	A055550	신한지주	196,710	38,350	0.7%	3.5%	4.2%	A086790	하나금융지주	136,116	46,000	3.3%	6.1%	9.4%
금융 Financials	A105560	KB금융	218,760	53,500	1.9%	4.9%	-2.7%	A316140	우리금융지주	95,376	13,100	0.8%	4.4%	3.2%
	A032830	삼성생명	144,600	72,300	-1.5%	3.9%	12.8%	A015350	부산가스	0	0	0.0%	0.0%	0.0%
	A015760	한국전력	132,566	20,650	-0.2%	4.0%	-6.6%	A004690	삼천리	15,409	380,000	-0.1%	4.7%	318.5%
유틸리티 Utilities	A036460	한국가스공사	32,310	35,000	0.3%	-0.4%	-10.5%	A017390	서울가스	20,500	410,000	0.4%	1.0%	144.8%
	A071320	지역난방공사	3,225	27,850	-0.5%	1.3%	-28.1%	A267290	경동도시가스	1,707	28,950	3.2%	21.4%	28.1%

※ 작성자(SK증권 리서치센터)는 본 조사분석자료에 게재된 내용들이 외부의 부당한 압력이나 간섭없이 신의성실하게 작성되었음을 확인합니다. 자료 제공일 시점에서의 의견 및 추정치로 최종 실적과 오차가 발생할 수 있으며, 투자를 유도할 목적이 아니라 투자판단에 참고가 되는 정보제공을 목적으로 하고 있습니다. 투자시 투자자 자신의 판단과 책임하에 최종결정을 하시기 바랍니다. 본 자료는 당사의 저작물로서 모든 저작권은 당사에게 있으며, 어떠한 경우에도 당사의 동의 없이 복제, 대여, 전송, 재배포 될 수 없습니다.





섹터별 시가총액 상위 종목 수익률(해외)

Dow Jones Industrial Average Memebers

Company	국가	Close	(단위 : 각국 거래소 통화 기준)				
			1D	1W	1M	YTD	
Apple	USA	148.3	0.2%	-1.8%	-1.6%	-16.5%	
American Express	USA	157.5	-0.1%	2.3%	7.1%	-3.7%	
Boeing	USA	175.8	-1.7%	0.5%	22.6%	-12.7%	
Caterpillar	USA	235.7	-0.3%	-0.5%	7.9%	14.0%	
Cisco Systems	USA	50.0	0.5%	2.9%	9.9%	-21.1%	
Chevron	USA	182.5	-0.4%	-0.9%	0.1%	55.5%	
Walt Disney	USA	98.6	0.7%	-0.3%	-7.0%	-36.3%	
Dow Inc	USA	51.1	0.2%	-0.9%	8.8%	-	
Walgreens Boots Alliance	USA	41.3	-0.5%	-1.1%	13.9%	-20.8%	
Goldman Sachs Group	USA	383.8	-0.6%	-0.6%	10.1%	0.3%	
Home Depot	USA	327.1	1.0%	1.7%	10.5%	-21.2%	
IBM	USA	149.2	0.2%	0.3%	7.9%	11.6%	
Intel	USA	29.8	-0.8%	0.5%	5.4%	-42.1%	
Johnson & Johnson	USA	178.7	0.4%	1.0%	3.3%	4.5%	
JPMorgan Chase & Co	USA	136.2	-1.4%	-0.2%	6.3%	-14.0%	
Coca-Cola	USA	63.8	0.3%	1.9%	7.0%	7.7%	
McDonald's	USA	273.4	0.2%	0.0%	0.2%	2.0%	
3M	USA	126.0	0.0%	-1.6%	0.6%	-29.1%	
Merck & Co	USA	109.8	-0.3%	2.8%	10.1%	43.3%	
Microsoft	USA	254.7	-0.2%	2.9%	11.6%	-24.3%	
NIKE	USA	111.1	1.3%	4.2%	18.5%	-33.3%	
Pfizer	USA	51.1	1.9%	4.6%	6.4%	-13.5%	
Procter & Gamble	USA	149.3	0.1%	1.9%	10.7%	-8.8%	
Travelers	USA	189.1	-0.4%	0.6%	3.5%	20.9%	
UnitedHealth Group	USA	536.9	-2.0%	1.4%	-1.9%	6.9%	
United Technologies	USA	99.5	0.8%	2.4%	4.1%	15.6%	
Visa	USA	217.0	0.0%	2.5%	4.9%	0.1%	
Verizon	USA	38.3	-1.7%	-1.5%	2.6%	-26.2%	
Walmart	USA	153.4	0.6%	0.6%	8.2%	6.0%	
Exxon Mobil	USA	110.8	-0.5%	-2.5%	-1.0%	81.1%	

Materials

Company	국가	Close	(단위 : 각국 거래소 통화 기준)				
			1D	1W	1M	YTD	
BHP Billiton	AUS	46.5	2.1%	4.3%	21.0%	25.8%	
BASF	DEU	47.9	-2.0%	-3.8%	5.3%	-22.4%	
Rio Tinto	AUS	113.2	3.3%	6.3%	25.1%	13.1%	
SABIC	SAU	84.0	1.2%	2.2%	-3.4%	-27.6%	
Glencore	GBR	556.7	-1.2%	3.9%	6.3%	48.5%	
Vale S.A.	BRA	86.2	0.5%	5.8%	24.6%	10.5%	
Air Liquide S.A.	FRA	139.5	0.9%	-1.0%	5.8%	0.1%	
Nutrien	CAN	105.6	-2.3%	-3.1%	-9.7%	53.0%	
Shin-Etsu Chemical	JAP	17,850.0	1.6%	0.5%	14.2%	-10.4%	
LyondellBasell	USA	84.6	-0.4%	-3.9%	7.9%	-8.2%	
Air Products & Chemicals	USA	312.0	0.6%	1.3%	23.8%	2.6%	
Southern Copper	USA	61.5	0.7%	3.6%	22.9%	-0.4%	
Linde PLC	USA	337.3	0.2%	-1.6%	13.1%	-2.6%	
Alcoa	USA	49.1	-2.1%	1.2%	20.1%	-17.6%	

Industrials

Company	국가	Close	(단위 : 각국 거래소 통화 기준)				
			1D	1W	1M	YTD	
Honeywell Int'l	USA	217.4	-1.0%	-0.7%	7.0%	4.3%	
Siemens	DEU	133.4	0.3%	1.8%	18.8%	-12.7%	
Union Pacific	USA	215.9	-0.7%	1.6%	9.7%	-14.3%	
Lockheed Martin	USA	483.7	-0.3%	0.5%	-0.4%	36.1%	
UPS	USA	190.2	0.2%	4.0%	13.6%	-11.3%	
Airbus	FRA	110.1	0.9%	-2.8%	-2.1%	-2.0%	
Fedex	USA	180.5	-1.0%	2.3%	14.1%	-30.2%	
General Dynamics	USA	252.3	0.0%	0.0%	0.9%	21.0%	
Raytheon	USA	117.0	0.0%	0.0%	0.0%	0.0%	
Northrop Grumman	USA	530.3	-0.6%	1.5%	-1.0%	37.0%	
Vinci	FRA	98.3	1.7%	1.5%	4.3%	5.8%	
Illinois Tool Works	USA	227.4	0.0%	-0.5%	6.6%	-7.8%	
Deutsche Post	DEU	38.2	-0.2%	-0.6%	6.7%	-32.4%	
Canadian National Railway	CAN	172.7	0.0%	2.1%	7.4%	11.1%	

Energy

Company	국가	Close	(단위 : 각국 거래소 통화 기준)				
			1D	1W	1M	YTD	
Royal Dutch Shell	GBR	1,895.2	0.0%	0.0%	0.0%	16.9%	
Petro China	HKG	3.5	-1.1%	2.3%	15.1%	0.9%	
Total	FRA	59.3	-1.7%	2.5%	4.9%	32.8%	
BP	GBR	489.5	-1.6%	1.2%	0.6%	48.1%	
China Petroleum	HKG	3.6	-1.9%	2.0%	12.9%	-0.8%	
Schlumberger	USA	51.8	0.4%	0.7%	0.4%	72.8%	
Petrobras	BRA	25.6	-4.0%	5.5%	-14.3%	-10.1%	
Reliance Industries	IND	2,723.3	-0.3%	5.6%	7.6%	15.0%	
Equinor	NOR	376.9	-0.6%	3.8%	-1.5%	59.8%	
Shenhua Energy	HKG	23.4	-2.5%	3.1%	10.6%	28.0%	
Conocophillips	USA	123.1	-0.4%	-2.9%	-3.7%	70.5%	
CNOOC	HKG	10.1	-1.0%	-1.0%	4.4%	25.8%	
ENI S.P.A.	ITA	14.1	-1.6%	-0.7%	4.6%	15.3%	
EOG Resources Inc	USA	140.5	-1.0%	-1.5%	3.1%	58.2%	
Rosneft Oil Co.	RUS	335.7	0.1%	-0.1%	1.1%	-44.0%	
Gazprom	RUS	167.0	-0.4%	-1.4%	-1.8%	-51.4%	
Lukoil	RUS	4,599.5	0.0%	-1.4%	-1.8%	-30.0%	
Suncor Energy	CHN	43.2	-2.4%	-9.7%	-9.6%	36.4%	
Enterprise Products Partners	USA	24.8	0.0%	0.2%	-1.2%	13.0%	
Enbridge	CHN	55.0	-1.0%	-0.9%	3.7%	11.3%	
Occidental Petroleum	USA	68.8	-1.0%	-3.3%	-6.8%	137.3%	

Consumer Discretionary

Company	국가	Close	(단위 : 각국 거래소 통화 기준)				
			1D	1W	1M	YTD	
Amazon	USA	95.5	-1.1%	1.5%	-1.3%	-42.7%	
Toyota Motor	JAP	1,998.5	-0.6%	-2.3%	-1.0%	-5.1%	
Comcast	USA	36.3	-1.0%	2.1%	15.0%	-27.9%	
LVMH	FRA	721.0	-2.2%	2.7%	10.8%	-0.8%	
Netflix	USA	317.0	3.7%	8.7%	10.5%	-47.4%	
Naspers	ZAF	267,130.0	1.3%	7.5%	29.9%	8.1%	
Booking Holdings	USA	2,060.3	-0.9%	4.6%	9.0%	-14.1%	
Inditex	ESP	25.2	1.2%	0.4%	7.4%	-11.8%	
Volkswagen	DEU	185.3	-0.1%	1.2%	6.5%	-28.3%	
Daimler	DEU	0.0	#DIV/0!	#DIV/0!	#DIV/0!	#DIV/0!	
Charter Comm.	USA	389.2	-0.5%	-0.3%	9.0%	-40.3%	
Starbucks	USA	103.4	1.1%	3.9%	18.7%	-11.6%	
Adidas	DEU	124.7	1.2%	-1.3%	25.9%	-50.7%	
Lowe's	USA	215.5	1.4%	2.1%	11.3%	-16.6%	
Tesla	USA	194.7	0.0%	6.3%	-14.5%	-44.7%	
TJX	USA	79.7	-0.4%	-1.0%	11.1%	5.0%	
Marriott International	USA	165.2	-0.1%	2.3%	3.2%	0.0%	
Gree Electric Appliances	CHN	32.4	0.8%	3.8%	10.4%	-12.4%	
Carnival	USA	10.0	0.4%	2.5%	10.2%	-50.4%	
Sands China	HKG	21.5	2.1%	18.9%	40.4%	18.1%	
Nissan Motor	JAP	489.2	-0.4%	-2.6%	3.1%	-12.0%	

※ 작성자(SK증권 리서치센터)는 본 조사분석자료에 게재된 내용들이 외부의 부당한 압력이나 간섭없이 신의성실하게 작성되었음을 확인합니다. 자료 제공일 시점에서의 의견 및 추정치로 최종 실적과 오차가 발생할 수 있으며, 투자를 유도할 목적이 아니라 투자판단에 참고가 되는 정보제공을 목적으로 하고 있습니다. 투자시 투자자 자신의 판단과 책임하에 최종결정을 하시기 바랍니다. 본 자료는 당사의 저작물로서 모든 저작권은 당사에게 있으며, 어떠한 경우에도 당사의 동의 없이 복제, 대여, 전송, 재배포 될 수 없습니다.

MORNING CALL



2022-12-02, (금)

Consumer Staples

Company	국가	Close	1D	1W	1M	YTD
Nestle	CHE	113.7	1.2%	0.5%	4.9%	-10.8%
AB Inbev	BEL	56.9	1.5%	4.3%	10.3%	7.0%
Unilever	NLD	48.7	1.4%	1.5%	6.2%	3.5%
Pepsico	USA	185.9	0.2%	0.4%	2.8%	7.0%
Philip Morris	USA	102.5	2.8%	4.4%	11.7%	7.9%
Kweichow Moutai	CHN	1,630.8	2.0%	7.3%	11.5%	-20.4%
BAT	GBR	3,391.0	0.0%	1.9%	-2.1%	24.1%
L'oreal	FRA	358.4	1.0%	2.0%	12.9%	-14.0%
Altria Group	USA	47.0	0.9%	4.4%	1.9%	-0.8%
AmBev	BRA	16.1	1.0%	0.2%	1.8%	4.3%
Diageo	GBR	3,846.0	1.0%	2.6%	6.5%	-4.7%
Costco Wholesale	USA	503.9	-6.6%	-5.7%	0.8%	-11.2%
Kraft Heinz	USA	39.5	0.4%	1.5%	3.3%	10.0%
CVS Health	USA	101.7	-0.2%	1.6%	7.4%	-1.5%
Mondelez International	USA	68.1	0.7%	2.1%	10.1%	2.7%

Telecommunication Services

Company	국가	Close	1D	1W	1M	YTD
AT&T	USA	19.2	-0.5%	0.5%	4.6%	3.4%
China Mobile	HKG	51.5	-0.5%	0.6%	8.6%	10.0%
NTT Docomo	JAP	3,880.0	0.0%	0.0%	0.0%	0.0%
Nippon Telegraph	JAP	3,819.0	0.0%	-1.6%	-6.0%	21.2%
Softbank	JAP	6,047.0	1.6%	-0.3%	-8.0%	11.3%
Deutsche Telekom	DEU	19.6	0.8%	-0.2%	1.5%	20.5%
Vodafone	GBR	91.5	-0.3%	-1.2%	-10.8%	-18.5%
KDDI	JAP	4,082.0	-0.7%	-0.5%	-7.0%	21.4%
America Movil SAB	MEX	18.8	-0.1%	-5.8%	-0.9%	-9.4%
T-Mobile	USA	151.8	0.2%	1.1%	-0.3%	30.9%
Telefonica	ESP	3.6	1.5%	-0.2%	3.8%	-5.6%
Orange	FRA	9.8	-0.1%	-1.7%	0.6%	3.7%
Singapore Telecom	SGP	2.7	-1.5%	-0.7%	6.3%	15.5%
Emirates Telecom	ARE	25.8	0.0%	2.2%	1.0%	-18.6%
Saudi Telecom	SAU	37.5	-2.5%	-4.1%	-6.7%	-16.6%
Bell Canada Enterprises	CAN	63.9	-0.3%	0.0%	3.7%	-3.0%

Health Care

Company	국가	Close	1D	1W	1M	YTD
Novartis	CHE	84.1	0.5%	2.4%	4.2%	4.8%
Roche Holding	CHE	310.0	0.7%	0.5%	-5.9%	-18.2%
AbbVie	USA	161.6	0.3%	1.4%	10.0%	19.4%
Amgen	USA	285.9	-0.2%	0.9%	5.1%	27.1%
Novo Nordisk	DNK	892.6	1.0%	5.9%	11.4%	21.4%
Abbott Laboratories	USA	107.9	0.3%	1.8%	8.7%	-23.3%
Medtronic	USA	79.3	0.3%	0.3%	-9.7%	-23.4%
Bristol Myers Squibb	USA	80.9	0.7%	2.2%	4.1%	29.7%
Sanofi	FRA	87.5	1.1%	0.5%	0.7%	-0.7%
Gilead Sciences	USA	87.9	0.1%	2.9%	10.8%	21.1%
Bayer	DEU	55.1	-1.3%	-0.8%	1.9%	17.3%
GlaxoSmithKline	GBR	1,415.4	0.6%	2.6%	-2.1%	-12.9%
Astrazeneca	GBR	11,200.0	0.3%	2.5%	8.3%	29.1%
Thermo Fisher	USA	564.6	0.8%	3.2%	9.1%	-15.4%
Eli Lilly & Co.	USA	370.3	-0.2%	2.4%	5.0%	34.1%
Celgene	USA	108.2	0.0%	0.0%	0.0%	0.0%

Utilities

Company	국가	Close	1D	1W	1M	YTD
Nextera Energy	USA	84.8	0.2%	-0.1%	9.2%	-9.1%
Enel S.P.A	ITA	5.3	2.3%	1.9%	15.7%	-25.5%
Yangtze Power	CHN	21.2	0.0%	-0.8%	4.4%	-6.6%
Duke Energy	USA	100.3	0.4%	1.8%	7.0%	-4.4%
Iberdrola	ESP	10.9	1.3%	1.2%	6.3%	4.9%
Southern Co/the	USA	67.7	0.1%	2.0%	3.3%	-1.3%
Dominion Energy	USA	60.4	-1.2%	-1.1%	-13.4%	-23.2%
EDF	FRA	12.0	0.0%	0.0%	0.5%	21.5%
Engie	FRA	14.5	-0.2%	0.2%	8.1%	11.3%
Exelon	USA	41.5	0.4%	4.2%	7.1%	0.8%
National Grid	GBR	1,025.0	1.0%	0.9%	6.5%	-3.3%
AEP	USA	96.5	-0.3%	1.4%	9.0%	8.4%
HK & China Gas	HKG	6.7	1.5%	3.5%	8.5%	-44.5%
Sempra Energy	USA	167.2	0.6%	2.6%	10.4%	26.4%

Information Technology

Company	국가	Close	1D	1W	1M	YTD
Alphabet	USA	101.0	0.0%	2.6%	11.6%	-30.3%
Tencent	HKG	294.4	2.5%	5.0%	29.5%	-33.6%
Alibaba	USA	85.9	-1.9%	9.5%	30.5%	-27.7%
Facebook	USA	#N/A	N/A	#VALUE!	#VALUE!	#VALUE!
Taiwan Semicon	TWN	498.5	1.7%	0.5%	27.3%	-18.9%
Oracle	USA	84.1	1.3%	1.9%	9.1%	-3.6%
Nvidia	USA	171.4	1.3%	3.7%	26.5%	-41.7%
SAP	DEU	106.1	0.2%	0.6%	9.5%	-15.1%
Adobe Systems	USA	344.1	-0.2%	2.5%	8.9%	-39.3%
Texas Instruments	USA	177.5	-1.6%	-0.8%	9.0%	-5.8%
Broadcom	USA	550.8	-0.1%	3.2%	17.7%	-17.2%
Paypal	USA	78.5	0.2%	-2.7%	-5.5%	-58.4%
ASML	NLD	582.2	3.8%	0.8%	20.9%	-17.6%
Baidu	USA	108.7	0.1%	12.0%	38.9%	-27.0%
Qualcomm	USA	126.8	0.3%	1.3%	8.1%	-30.7%
Micron Technology	USA	55.5	-3.7%	-5.8%	1.1%	-40.4%
Tokyo Electron	JAP	46,900.0	4.0%	1.1%	18.1%	-29.2%
Nintendo	JAP	5,808.0	-1.5%	-2.8%	-4.4%	8.3%
Applied Materials	USA	107.0	-2.4%	-0.6%	19.2%	-32.0%

Financials

Company	국가	Close	1D	1W	1M	YTD
Berkshire Hathaway	USA	477,085.0	-0.7%	0.0%	7.7%	5.9%
Ind&Comm BOC	CHN	4.3	-1.2%	0.0%	4.2%	-8.2%
Bank of America	USA	36.6	-3.4%	-2.8%	1.0%	-17.8%
Construction BOC	HKG	4.7	0.4%	2.4%	13.2%	-12.4%
Wells Fargo	USA	46.9	-2.3%	-1.0%	-0.2%	-2.3%
PingAn Insurance	HKG	47.6	-0.4%	11.8%	44.7%	-15.3%
Agricultural Bank	HKG	2.6	-1.5%	2.4%	13.8%	-4.5%
HSBC Holdings	GBR	497.9	-2.3%	1.7%	8.6%	11.0%
Citi Group	USA	47.8	-1.3%	-1.0%	3.4%	-20.9%
Bank of China	HKG	2.7	-1.4%	1.1%	7.1%	-2.8%

Real Estate

Company	국가	Close	1D	1W	1M	YTD
American Tower	USA	221.3	0.0%	1.4%	6.5%	-24.3%
China Vanke	HKG	15.7	-2.0%	13.2%	54.6%	-13.2%
Simon Property	USA	119.0	-0.4%	-0.5%	4.5%	-25.5%
SHKP Ltd	HKG	93.6	-0.1%	1.9%	9.0%	-1.1%
Country Garden	HKG	3.0	-1.3%	4.9%	182.9%	-57.1%
Crown Castle Int'l	USA	141.7	0.2%	1.1%	7.1%	-32.1%
China Evergrande	HKG	1.7	0.0%	0.0%	0.0%	3.8%
Overseas land&Invest	HKG	20.5	-3.1%	2.4%	35.1%	10.8%

※ 작성자(SK증권 리서치센터)는 본 조사분석자료에 게재된 내용들이 외부의 부당한 압력이나 간섭없이 신의성실하게 작성되었음을 확인합니다. 자료 제공일 시점에서의 의견 및 추정치로 최종 실적과 오차가 발생할 수 있으며, 투자를 유도할 목적이 아니라 투자판단에 참고가 되는 정보제공을 목적으로 하고 있습니다. 투자시 투자자 자신의 판단과 책임하에 최종결정을 하시기 바랍니다. 본 자료는 당사의 저작권 물로서 모든 저작권은 당사에게 있으며, 어떠한 경우에도 당사의 동의 없이 복제, 대여, 전송, 재배포 될 수 없습니다.

