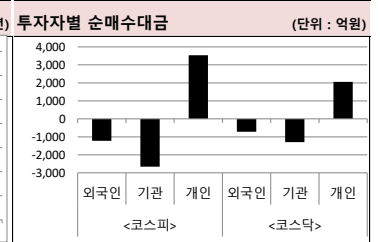
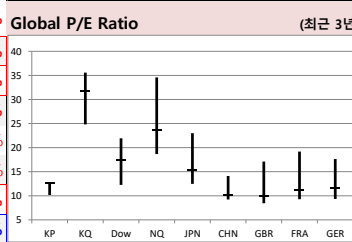
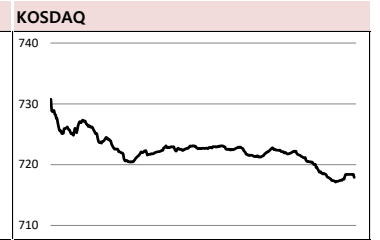
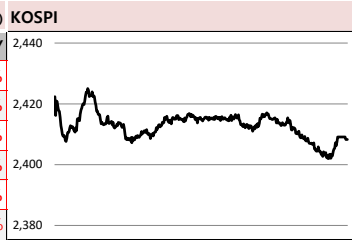


MORNING CALL



2022-11-29, (화)

Global Indices		(단위: pt, 10억 원지통화)							
	Close	시가총액	1D	1W	1M	3M	YTD	3Y	
KOSPI	2,408.3	1,838,614.4	-1.2%	-0.5%	6.2%	-2.9%	-19.1%	15.3%	
KOSDAQ	717.9	329,642.1	-2.1%	-0.1%	4.4%	-10.5%	-30.6%	13.4%	
Dow Jones	33,849.5	10,160.1	-1.4%	0.4%	3.0%	4.9%	-6.8%	20.7%	
Nasdaq	11,049.5	19,007.6	-1.6%	0.2%	-0.5%	-9.0%	-29.4%	27.5%	
S&P 500	3,963.9	35,151.2	-1.5%	0.4%	1.6%	-2.3%	-16.8%	26.2%	
UK	7,474.0	2,048.3	-0.2%	1.3%	6.0%	0.6%	1.2%	1.7%	
Germany	14,383.4	1,520.6	-1.1%	0.0%	8.6%	10.9%	-9.5%	8.7%	
France	6,665.2	2,187.8	-0.7%	0.5%	6.3%	6.2%	-6.8%	12.9%	
Japan	28,162.8	496,001.6	-0.4%	0.8%	3.9%	-1.7%	-2.2%	20.9%	
China	3,078.5	43,671.7	-0.7%	-0.2%	5.6%	-4.9%	-15.4%	7.2%	
Brazil	108,782.2	3,325.3	-0.2%	-0.9%	-5.0%	-3.1%	3.8%	0.5%	
Vietnam	1,005.7	4,014,435.3	3.5%	4.7%	-2.1%	-21.6%	-32.9%	3.6%	
India	62,504.8	122,750.2	0.3%	2.2%	4.2%	6.2%	7.3%	53.2%	
Russia	2,177.5	31,894.2	-0.8%	0.5%	0.4%	-4.0%	-42.5%	-25.8%	



Global Market

미국 증시 - 주요 지수 일제히 하락 마감, S&P500 1.54% ↓
 · 중국 내 발생한 제로 코로나 정책 반대 시위의 간접영향 지속. 애플(2.63% ↓) 비롯한 기술주 약세
 · 나스닥 1.58% ↓. 시장참여자들은 성장 둔화, 금리 정점 등을 확인하기까지는 저점이 아님을 강조

유럽 증시 - 중국 코로나 확산세 및 제로 코로나 정책 반대 시위 등의 간접영향으로 하락
 · 중국 주요 도시의 제로 코로나 정책 반대시위에 대한 불안감이 커지며 위험자산 회피심리 자극
 · Euro Stoxx 600 0.65% ↓, 독일 DAX 1.09% ↓, 프랑스 CAC 40 0.70% ↓, 영국 FTSE100 0.17% ↓

중국 증시 - 제로 코로나 반대 시위에 일제히 하락
 · 지준을 인하 및 부동산 지원책 발표에도 제로 코로나 정책 반대시위 지속되며 증시 악영향
 · 상하이종합 0.75% ↓ 선전성분 0.69% ↓ 창업판지수 0.46% ↓. 업종별로는 의류/금융주 약세

국내 증시 - 코스피, 1.2%대 하락 마감
 · 중국의 코로나 재확산이 아시아 증시 전반에 부정적 작용. 금융당국, 자금시장 안정화 대책 발표
 · 외국인 1,218억 원, 기관 2,670억 원 순매도. 시총 상위기업 대부분 하락, 의약업종 약세

Today's Event

- 한덕수 국무총리, BIE서 부산 엑스포 관련 발표
- 미국-러시아 핵군축협정 논의 재개 예정
- 알츠하이머학회(CTAD) 개최 예정(현지시간)
- 한-EU, 미 IRA 등 주요 통상현안 논의 예정
- 사우디아라비아 자치행정주택부 장관 방한 예정
- 10월 금융기관 가중평균금리
- 10월 국제수입 현황 발표
- 독일 11월 소비자물가지수(CPI) 예비치
- 日 10월 실업률
- 美 9월 주택가격지수
- 쉘론 거래정지(피흡수합병)
- 엔에스 신주상장(흡수합병)
- 후성 변경상장(주식교환·이전)
- 알체라 추가상장(무상증자)
- 플레이그림 추가상장(유상증자)
- 카나리아바이오 추가상장(유상증자)
- KH 필룩스 추가상장(CB전환)
- 카페24 / 쿼타메트릭스 보호예수 해제

S&P 500 Sector

	1D	1W	1M	3M	YTD	2Y	3Y
에너지	-2.7%	-1.1%	-0.6%	8.3%	61.3%	135.1%	58.1%
소재	-2.2%	0.3%	7.6%	3.1%	-11.2%	12.5%	34.8%
산업재	-1.8%	-0.3%	4.9%	4.2%	-6.2%	12.1%	21.9%
경기소비재	-0.6%	2.0%	-2.8%	-12.3%	-31.7%	-14.0%	14.5%
필수소비재	-0.3%	0.8%	4.0%	2.7%	-1.5%	15.4%	25.0%
의료	-0.7%	1.1%	2.3%	7.0%	-3.7%	24.4%	37.9%
금융	-1.8%	0.0%	3.6%	5.3%	-9.4%	24.9%	18.0%
IT	-2.1%	0.0%	0.4%	-6.7%	-25.4%	5.9%	47.8%
통신서비스	-1.5%	0.3%	0.5%	-11.7%	-38.2%	-23.8%	-7.2%
유틸리티	-1.1%	1.4%	3.6%	-7.4%	-2.4%	10.0%	11.5%

Korea Sector

	1D	1W	1M	3M	YTD	2Y	3Y
에너지	-1.3%	0.3%	2.2%	-13.2%	-12.8%	10.7%	14.1%
소재	-0.7%	2.9%	14.9%	12.8%	7.1%	-0.9%	64.2%
산업재	-1.4%	-0.5%	5.0%	-6.7%	-6.5%	-1.5%	-4.5%
경기소비재	0.4%	-0.5%	1.3%	-11.1%	-20.0%	-6.9%	6.8%
필수소비재	-0.4%	0.5%	9.6%	2.0%	-14.9%	-26.6%	-25.1%
의료	-1.7%	-2.2%	-2.9%	-7.7%	-20.3%	-43.5%	0.7%
금융	-1.9%	1.1%	4.9%	1.7%	-8.5%	-1.9%	-8.7%
IT	-1.3%	-1.7%	4.0%	-0.2%	-23.2%	-10.0%	24.0%
통신서비스	-2.0%	-2.1%	13.1%	-19.5%	-49.4%	-35.1%	5.5%
유틸리티	-0.8%	2.6%	17.3%	-4.1%	-9.5%	-9.4%	-28.9%

Fixed Income

	Close	1D	1M	YTD
국고채 3년	3.665	2.5	-45.5	187.0
국고채 10년	3.595	-1.8	-58.0	134.0
미국채 2년	4.438	-1.5	2.4	370.6
미국채 10년	3.681	0.4	-33.1	217.1
일본 국채 10년	0.253	-0.1	0.5	18.2
중국 국채 10년	3.203	0.0	0.0	21.0
독일 국채 10년	1.992	1.8	-11.1	216.9

Commodity

	Close	1D	1M	YTD
국제유가(WTI)	77.24	1.3%	-12.1%	2.7%
VIX Index	22.21	8.3%	-13.7%	29.0%
천연가스	6.71	-4.4%	18.1%	79.9%
CRB상품지수	272.92	-0.1%	0.1%	17.4%
금(Comex)	1,740.30	-0.8%	5.8%	-4.8%
BDI(Baltic Dry)	1,324.00	0.0%	-13.7%	-40.3%
구리	361.15	-0.4%	5.3%	-19.1%

※ 작성자(SK증권 리서치센터)는 본 조사항목자료에 게재된 내용들이 외부의 부당한 압력이나 간섭없이 신의성실하게 작성되었음을 확인합니다. 자료 제공일 시점에서의 의견 및 추정치로 최종 실적과 오차가 발생할 수 있으며, 투자를 유도할 목적이 아니라 투자판단에 참고가 되는 정보제공을 목적으로 하고 있습니다. 투자시 투자자 자신의 판단과 책임하에 최종결정을 하시기 바랍니다. 본 자료는 당사의 저작물로서 모든 저작권은 당사에 있으며, 어떠한 경우에도 당사의 동의 없이 복제, 대역, 전송, 재배포 될 수 없습니다.



MORNING CALL



2022-11-29, (화)

일일 상승률 상위 종목			일일 하락률 상위 종목		
종목명	시가총액	수익률	종목명	시가총액	수익률
경동인베스트	2,885	29.7%	하이드로리튬	5,405	-14.0%
포스코엡텍	3,844	23.1%	위메이드	11,491	-13.7%
미스터블루	1,717	14.6%	플리토	1,459	-12.2%
F&F홀딩스	10,424	14.6%	위메이드맥스	3,879	-10.4%
키이스트	1,591	13.7%	유바이오로직스	3,681	-9.8%
한국테크놀로지	1,607	12.8%	금양	16,051	-9.8%
컴퍼니케이	1,027	10.8%	진원생명과학	5,155	-9.4%
동원시스템즈	15,249	9.9%	한국정보통신	5,448	-8.2%
화성산업	1,325	9.7%	대모	1,245	-7.4%
AP위성	1,599	8.9%	KG ETS	3,744	-7.1%
와이투스루션	1,053	8.2%	케어젠	11,581	-7.1%
일동홀딩스	3,837	7.6%	티케이케미칼	2,954	-6.9%
광무	1,133	7.5%	현대미포조선	33,472	-6.8%
유니드	6,456	7.2%	미래나노텍	6,450	-6.7%
SK디앤디	5,148	7.2%	텔콘RF계약	1,206	-6.7%
이엔플러스	3,792	7.1%	HLB생명과학	10,150	-6.7%
일동제약	10,695	6.8%	유틸렉스	2,695	-6.6%
애니플러스	1,270	6.7%	인디에프	1,255	-6.6%
아모레G	27,005	6.3%	KH바텍	3,587	-6.5%
오파스넷	1,121	6.3%	비엠티	1,419	-6.3%

주요 투자자별 순매수/순매도 상위 종목 (단위 : 억원)

외국인 순매수 상위		외국인 순매도 상위		기관 순매수 상위		기관 순매도 상위		개인 순매수 상위		개인 순매도 상위	
종목명	매수대금	종목명	매도대금	종목명	매수대금	종목명	매도대금	종목명	매수대금	종목명	매도대금
삼성SDI	260.6	SK하이닉스	-385.6	LG전자	217.6	삼성전자	-788.6	삼성전자	620.8	삼성SDI	-221.4
엘앤에프	144.5	POSCO홀딩스	-282.0	POSCO홀딩스	176.3	SK하이닉스	-238.0	SK하이닉스	620.1	엘앤에프	-123.9
셀트리온	46.4	SK이노베이션	-174.3	아모레퍼시픽	101.9	현대미포조선	-167.0	현대미포조선	216.5	아모레퍼시픽	-108.4
삼성전자	124.3	메리츠금융지주	-122.0	메리츠금융지주	87.8	카카오	-131.2	S-Oil	184.7	LG전자	-105.3
삼성엔지니어링	109.7	LG전자	-117.8	SK이노베이션	86.6	에코프로비엠	-119.2	위메이드	152.5	LG이노텍	-100.6
DB하이텍	100.4	한화에어로스페이스	-100.8	현대로템	75.5	S-Oil	-118.3	하나금융지주	131.8	에코프로	-99.5
현대차	86.5	KB금융	-93.1	에코프로	65.2	NAVER	-108.3	KB금융	130.8	이엔플러스	-99.2
NAVER	76.6	코스모신소재	-84.7	아모레G	64.5	삼성엔지니어링	-106.4	POSCO홀딩스	119.8	LG화학	-87.0
이엔플러스	76.3	후성	-72.0	현대건설기계	61.8	포스코케미칼	-105.9	에코프로비엠	104.2	현대로템	-81.6
한화솔루션	73.9	위메이드	-71.1	현대두산인프라코어	57.5	신한지주	-81.0	한국항공우주	92.1	에스엠	-58.7
에스엠	70.1	S-Oil	-66.6	롯데칠성	57.2	하나금융지주	-78.1	기아	88.8	현대차	-56.8
신한지주	69.5	기아	-65.6	코스모신소재	45.4	현대모비스	-76.2	카카오	87.9	현대건설기계	-56.0
LG화학	64.0	KT&G	-62.9	한화에어로스페이스	27.0	셀트리온헬스케어	-71.1	SK이노베이션	81.9	두산에너지리티	-45.1
현대모비스	51.1	삼천리	-61.6	팬오션	24.4	DB하이텍	-69.7	한화에어로스페이스	75.5	모트렉스	-40.2
OCI	48.7	롯데칠성	-60.8	인텔리안테크	23.5	셀트리온	-65.6	후성	72.1	한화솔루션	-37.0
셀트리온	46.4	고려아연	-57.4	LG생활건강	20.4	삼성바이오로직스	-63.9	HLB	68.4	아모레G	-36.8
포스코케미칼	43.6	현대미포조선	-52.9	LG화학	19.7	HLB	-49.9	우리금융지주	67.0	아프리카TV	-34.2
두산에너지리티	43.5	위지웍스튜디오	-49.4	LS	19.7	한국항공우주	-44.1	신세계	66.8	미래나노텍	-33.0
에코프로	42.3	하나금융지주	-49.4	LS ELECTRIC	17.5	한화솔루션	-38.8	삼천리	65.6	현대두산인프라코어	-32.7

후강통(Shanghai-Hongkong Link) 월간 거래량 최다 (단위 : CNY, %) 선강통(Shenzhen-Hongkong Link) 월간 거래량 최다 (단위 : CNY, %)

코드	종목명	시가총액(M)	Close	수익률	코드	종목명	시가총액(M)	Close	수익률
600519 C1 Equity	KWEICHOW MOUTAI CO LTD-A	1,695,867.0	1,350.00	-0.74%	300750 C2 Equity	CONTEMPORARY AMPEREX TEC	910,002.8	372.88	2.02%
601012 C1 Equity	LONGI GREEN ENERGY TECHNOL-	363,768.2	47.98	-2.58%	000858 C2 Equity	WULIANGYE YIBIN CO LTD-A	518,194.7	133.50	-2.91%
600036 C1 Equity	CHINA MERCHANTS BANK-A	663,500.1	26.82	-1.32%	002594 C2 Equity	BYD CO LTD -A	626,788.8	246.67	2.83%
600438 C1 Equity	WUXI APPTEC CO LTD-A	219,115.9	76.40	-2.54%	300760 C2 Equity	SHENZHEN MINDRAY BIO-MED	394,576.9	325.44	0.91%
601888 C1 Equity	INNER MONGOLIA YILI INDUS-A	161,519.5	25.24	-2.47%	300059 C2 Equity	EAST MONEY INFORMATION CO	206,273.1	15.61	1.56%
603259 C1 Equity	CHINA YANGTZE POWER CO LTD-	460,750.1	20.26	-2.03%	000568 C2 Equity	LUZHOU LAOJIAO CO LTD-A	230,140.5	156.35	-2.49%
601888 C1 Equity	CHINA TOURISM GROUP DUTY F-	329,920.0	160.36	-4.23%	002466 C2 Equity	TIANQI LITHIUM CORP-A	150,912.3	95.55	3.36%
600887 C1 Equity	JIANGSU HENGRUI MEDICINE C-A	256,435.9	40.20	3.21%	300274 C2 Equity	SUNGROW POWER SUPPLY CO	194,441.2	130.92	1.39%
600031 C1 Equity	TONGWEI CO LTD-A	195,824.5	43.50	-3.70%	002475 C2 Equity	LUXSHARE PRECISION INDUSTR	202,312.0	28.50	7.02%
600406 C1 Equity	SHANXI XINGHUACUN FEN WINE	283,520.7	232.38	-0.96%	300124 C2 Equity	SHENZHEN INOVANCE TECHNC	176,486.0	66.70	2.88%

※ 작성자(SK증권 리서치센터)는 본 조사분석자료에 게재된 내용들이 외부의 부당한 압력이나 간섭없이 신의성실하게 작성되었음을 확인합니다. 자료 제공일 시점에서의 의견 및 추정치로 최종 실적과 오차가 발생할 수 있으며, 투자를 유도할 목적이 아니라 투자판단에 참고가 되는 정보제공을 목적으로 하고 있습니다. 투자자 투자자 자신의 판단과 책임하에 최종결정을 하시기 바랍니다. 본 자료는 당사의 저작물로서 모든 저작권은 당사에게 있으며, 어떠한 경우에도 당사의 동의 없이 복제, 대여, 전송, 재배포 될 수 없습니다.



MORNING CALL

SK securities



2022-11-29, (화)

코스피 & 코스닥 섹터별 시가총액 상위 종목 수익률(국내)

(단위: 억원 / 원)

섹터	코드	종목명	시가총액	Close	1D	1W	YTD	코드	종목명	시가총액	Close	1D	1W	YTD
에너지 Energy	A096770	SK이노베이션	161,352	174,500	-0.6%	2.4%	-26.8%	A009830	한화솔루션	100,230	52,400	-2.2%	3.2%	47.6%
	A010950	S-Oil	94,907	84,300	-3.9%	-4.8%	-1.6%	A002380	KCC	21,105	237,500	-0.4%	-5.9%	-24.6%
	A078930	GS	42,927	46,200	-0.9%	-2.0%	18.2%	A011780	금호석유	42,799	146,000	-0.7%	-0.3%	-12.1%
	A018670	SK가스	11,353	123,000	2.1%	3.4%	-3.5%	A047050	포스코인터내셔널	28,808	23,350	-1.1%	6.4%	4.0%
	A002960	한국석유	3,257	250,500	-0.4%	1.2%	-2.7%	A010060	OCI	22,657	95,000	-2.8%	-7.8%	-8.7%
	A017940	E1	3,320	48,400	-1.0%	7.3%	0.4%	A011790	SKC	41,276	109,000	-1.4%	2.4%	-37.5%
소재 Materials	A051910	LG화학	507,559	719,000	-0.3%	5.4%	16.9%	A036490	SK머티리얼즈	0	0	0.0%	0.0%	0.0%
	A005490	POSCO홀딩스	248,639	294,000	-0.5%	1.9%	7.1%	A036830	솔브레인홀딩스	5,587	26,650	-2.9%	8.1%	-23.0%
	A010130	고려아연	128,316	646,000	-1.7%	-0.3%	26.4%	A178920	PI첨단소재	9,133	31,100	-2.4%	-2.7%	-43.6%
	A011170	롯데케미칼	60,153	175,500	-0.6%	0.9%	-19.1%	A005290	동진세미켐	17,044	33,150	-1.9%	-1.6%	-35.0%
	A004020	현대제철	43,770	32,800	-1.8%	-0.6%	-20.0%	A278280	천보	24,040	240,400	-1.9%	1.1%	-31.0%
	A003410	쌍용C&E	30,131	5,980	-0.5%	-2.1%	-22.4%	A078130	국일제지	3,446	2,700	2.9%	7.1%	-33.6%
산업재 Industrials	A028260	삼성물산	223,330	119,500	0.0%	-2.5%	0.4%	A010140	삼성중공업	44,968	5,110	-1.5%	-0.2%	-9.9%
	A034730	SK	156,084	210,500	0.2%	1.0%	-16.1%	A000720	현대건설	43,874	39,400	-1.8%	-1.4%	-11.4%
	A003550	LG	132,290	84,100	-1.1%	-0.9%	4.0%	A004990	롯데지주	33,361	31,800	-0.2%	-0.6%	6.4%
	A009540	한국조선해양	53,788	76,000	-2.8%	-1.2%	-19.7%	A047810	한국항공우주	43,669	44,800	-1.5%	-2.5%	38.1%
	A086280	현대글로벌비스	63,188	168,500	-2.6%	-3.2%	0.3%	A012750	에스원	24,091	63,400	-2.0%	-4.8%	-14.2%
	A267250	HD현대	50,951	64,500	-0.3%	0.5%	20.1%	A000120	C대한통운	20,850	91,400	-1.0%	3.5%	-27.5%
자유소비재 Consumer Discretionary	A005380	현대차	357,894	167,500	0.9%	-0.3%	-19.9%	A028300	HLB	38,666	33,200	-6.2%	-6.2%	-2.6%
	A012330	현대모비스	196,584	208,500	-0.5%	-3.3%	-18.1%	A035760	CJ ENM	19,605	89,400	-0.1%	12.3%	-35.6%
	A000270	기아	265,108	65,400	0.0%	0.3%	-20.4%	A034230	파라다이스	14,733	16,200	0.0%	0.0%	8.4%
	A066570	LG전자	152,520	93,200	3.9%	3.4%	-32.5%	A028150	GS홈쇼핑	0	0	0.0%	0.0%	0.0%
	A035250	강원랜드	51,346	24,000	-0.4%	-1.0%	-0.2%	A025980	아난티	5,298	6,130	-2.2%	0.2%	-41.9%
	A021240	코웨이	41,475	56,200	-3.1%	-2.1%	-24.5%	A033290	코웰패션	4,584	5,180	-3.2%	-0.2%	-38.7%
필수소비재 Consumer Staples	A051900	LG생활건강	96,364	617,000	0.7%	-2.7%	-43.8%	A282330	BGF리테일	34,568	200,000	-2.7%	3.1%	37.5%
	A033780	KT&G	131,389	95,700	-0.8%	0.2%	21.1%	A139480	이마트	25,423	91,200	-2.0%	-0.9%	-39.6%
	A090430	아모레퍼시픽	72,823	124,500	2.1%	7.8%	-25.5%	A007070	GS리테일	30,473	29,100	-2.0%	1.8%	-4.3%
	A002790	아모레G	27,005	32,750	6.3%	11.8%	-26.2%	A007310	오뚜기	18,055	450,500	0.3%	-2.3%	-1.2%
	A271560	오리온	44,280	112,000	-1.8%	1.8%	8.2%	A000080	하이트진로	18,024	25,700	-1.2%	-4.1%	-14.8%
	A097950	CJ제일제당	58,410	388,000	-1.2%	-3.2%	0.1%	A026960	동서	21,286	21,350	-0.9%	-2.1%	-31.1%
의료 Health Care	A207940	삼성바이오로직스	629,890	885,000	-2.0%	-0.3%	-0.8%	A091990	셀트리온헬스케어	100,484	63,500	-1.9%	-1.7%	-20.8%
	A068270	셀트리온	243,593	173,000	-1.1%	-2.3%	-12.6%	A084990	헬릭스미스	4,975	13,200	-2.6%	-3.3%	-41.9%
	A128940	한미약품	31,041	252,000	-0.4%	-4.0%	-8.7%	A145020	휴젤	13,587	109,700	-3.9%	-7.5%	-28.5%
	A008930	한미사이언스	21,205	30,900	-0.5%	-6.8%	-43.0%	A086900	메디톡스	7,506	114,000	-3.9%	-4.1%	-20.8%
	A000100	유한양행	41,669	56,900	-1.4%	-2.7%	-8.4%	A140410	메지온	3,329	12,450	-5.0%	-3.1%	-82.8%
	A069620	대웅제약	17,148	148,000	-2.6%	-1.7%	0.0%	A067630	HLB생명과학	10,150	10,500	-6.7%	-6.3%	-15.7%
IT Information Technology	A005930	삼성전자	3,587,839	60,100	-1.5%	-2.1%	-23.2%	A032500	케이엔디블유	10,732	26,950	-3.2%	-4.4%	-34.5%
	A000660	SK하이닉스	604,970	83,100	-2.4%	-3.7%	-36.6%	A240810	원익IPS	13,694	27,900	-2.6%	-2.3%	-34.0%
	A018260	삼성에스디에스	94,788	122,500	-2.0%	-3.5%	-21.7%	A056190	에스에프에이	14,022	39,050	-1.6%	0.1%	8.3%
	A006400	삼성SDI	499,918	727,000	0.3%	4.8%	11.0%	A098460	고영	9,543	13,900	0.7%	4.9%	-41.4%
	A034220	LG디스플레이	52,420	14,650	0.0%	-1.0%	-40.5%	A039030	이오테크닉스	8,648	70,200	-0.3%	3.9%	-41.3%
	A011070	LG이노텍	72,066	304,500	1.7%	-1.3%	-16.4%	A218410	RFHIC	6,000	22,400	-4.7%	-4.3%	-37.2%
	A012510	더존비즈온	10,756	35,400	0.3%	-1.9%	-51.5%	A058470	리노공업	26,141	171,500	-0.9%	0.5%	-13.5%
	A020150	일진머티리얼즈	27,667	60,000	-1.5%	-2.1%	-55.6%	A046890	서울반도체	6,414	11,000	-1.8%	-1.4%	-28.6%
	A307950	현대오트티브	30,166	110,000	-0.9%	-1.4%	-20.3%	A006490	인스코비	1,808	1,640	-2.4%	-4.9%	-48.1%
	A017670	SK텔레콤	109,198	49,900	-0.2%	0.3%	-13.8%	A036630	세종텔레콤	1,956	704	0.7%	5.2%	-38.8%
통신서비스 Telecommunication Services	A030200	KT	97,003	37,150	0.1%	1.6%	21.4%	A065530	와이어블	1,311	2,480	-2.6%	-2.6%	-22.7%
	A032640	LG유플러스	52,175	11,950	-0.4%	0.0%	-12.1%	A000810	삼성화재	95,223	201,000	-1.2%	3.1%	-0.5%
	A055550	신한지주	186,195	36,300	-0.7%	-0.6%	-1.4%	A086790	하나금융지주	123,836	41,850	-3.4%	-0.2%	-0.5%
금융 Financials	A105560	KB금융	201,586	49,300	-2.2%	-0.8%	-10.4%	A316140	우리금융지주	88,459	12,150	-2.4%	0.4%	-4.3%
	A032830	삼성생명	139,400	69,700	-0.1%	3.6%	8.7%	A015350	부산가스	0	0	0.0%	0.0%	0.0%
	A015760	한국전력	128,393	20,000	-0.7%	2.6%	-9.5%	A004690	삼천리	15,348	378,500	-2.8%	10.0%	316.9%
유틸리티 Utilities	A036460	한국가스공사	31,525	34,150	-2.2%	0.3%	-12.7%	A017390	서울가스	20,825	416,500	-0.6%	14.4%	148.7%
	A071320	지역난방공사	3,184	27,500	-0.4%	2.6%	-29.0%	A267290	경동도시가스	1,456	24,700	0.8%	6.5%	9.3%

※ 작성자(SK증권 리서치센터)는 본 조사분석자료에 게재된 내용들이 외부의 부당한 압력이나 간섭없이 신의성실하게 작성되었음을 확인합니다. 자료 제공일 시점에서의 의견 및 추정치로 최종 실적과 오차가 발생할 수 있으며, 투자를 유도할 목적이 아니라 투자판단에 참고가 되는 정보제공을 목적으로 하고 있습니다. 투자시 투자자 자신의 판단과 책임하에 최종결정을 하시기 바랍니다. 본 자료는 당사 의 저작물로서 모든 저작권은 당사에 있으며, 어떠한 경우에도 당사의 동의 없이 복제, 대여, 전송, 재배포 될 수 없습니다.



MORNING CALL



2022-11-29, (화)

섹터별 시가총액 상위 종목 수익률(해외)

Dow Jones Industrial Average Memebers							Materials						
Company	국가	Close	1D	1W	1M	YTD	Company	국가	Close	1D	1W	1M	YTD
Apple	USA	144.2	-2.6%	-2.6%	-7.4%	-18.8%	BHP Billiton	AUS	43.9	-0.7%	2.2%	17.1%	18.8%
American Express	USA	150.9	-2.1%	-1.3%	0.3%	-7.8%	BASF	DEU	48.8	-1.6%	0.0%	6.2%	-21.1%
Boeing	USA	171.8	-3.7%	-0.6%	19.5%	-14.6%	Rio Tinto	AUS	104.2	-1.4%	0.2%	17.6%	4.0%
Caterpillar	USA	232.3	-1.4%	0.1%	5.9%	12.4%	SABIC	SAU	82.5	-2.3%	2.2%	-8.1%	-28.9%
Cisco Systems	USA	48.1	-0.7%	1.0%	5.3%	-24.1%	Glencore	GBR	538.3	0.8%	8.3%	8.4%	43.6%
Chevron	USA	178.4	-2.9%	-1.6%	-0.9%	52.0%	Vale S.A.	BRA	81.3	0.5%	1.7%	20.5%	4.3%
Walt Disney	USA	95.7	-3.2%	-1.9%	-9.7%	-38.2%	Air Liquide S.A.	FRA	140.9	-0.4%	3.2%	5.6%	1.1%
Dow Inc	USA	50.2	-2.6%	0.1%	5.7%	-	Nutrien	CAN	108.3	-1.7%	4.9%	-3.2%	56.9%
Walgreens Boots Alliance	USA	40.8	-2.0%	0.5%	11.6%	-21.8%	Shin-Etsu Chemical	JAP	17,660.0	-0.8%	1.2%	15.0%	-11.3%
Goldman Sachs Group	USA	382.4	-1.7%	0.6%	11.9%	0.0%	LyondellBasell	USA	83.8	-3.5%	0.6%	7.4%	-9.2%
Home Depot	USA	318.9	-2.3%	0.7%	6.8%	-23.2%	Air Products & Chemicals	USA	304.5	-1.8%	2.7%	19.7%	0.1%
IBM	USA	146.2	-1.5%	-0.3%	5.5%	9.4%	Southern Copper	USA	57.6	-2.0%	0.7%	22.3%	-6.6%
Intel	USA	28.7	-2.1%	-0.7%	-1.2%	-44.2%	Linde PLC	USA	337.7	-2.0%	1.0%	11.9%	-2.5%
Johnson & Johnson	USA	177.3	0.1%	0.8%	1.4%	3.7%	Alcoa	USA	46.4	-3.0%	-0.4%	17.6%	-22.1%
JPMorgan Chase & Co	USA	134.4	-1.7%	1.0%	6.6%	-15.2%	Industrials						
Coca-Cola	USA	62.7	0.0%	1.0%	3.2%	5.9%	Company	국가	Close	1D	1W	1M	YTD
McDonald's	USA	272.9	-0.8%	-0.6%	-0.6%	1.8%	Honeywell Int'l	USA	215.8	-1.9%	-0.4%	5.3%	3.5%
3M	USA	124.6	-3.4%	-2.3%	-1.5%	-29.8%	Siemens	DEU	131.6	-0.1%	1.6%	17.1%	-13.8%
Merck & Co	USA	108.5	0.9%	2.7%	7.6%	41.5%	Union Pacific	USA	208.5	-2.3%	-1.8%	5.0%	-17.2%
Microsoft	USA	241.8	-2.3%	-0.1%	2.5%	-28.1%	Lockheed Martin	USA	483.2	-0.1%	0.5%	-0.3%	36.0%
NIKE	USA	105.0	-0.9%	1.1%	11.9%	-37.0%	UPS	USA	179.9	-1.4%	-0.4%	7.6%	-16.1%
Pfizer	USA	49.6	0.7%	2.9%	4.5%	-16.1%	Airbus	FRA	107.4	-5.7%	-6.0%	-2.4%	-4.4%
Procter & Gamble	USA	146.6	-0.1%	1.5%	8.4%	-10.4%	Fedex	USA	173.2	-2.0%	-0.2%	8.0%	-33.0%
Travelers	USA	186.3	-1.4%	0.4%	2.4%	19.1%	General Dynamics	USA	250.5	-1.3%	0.0%	-0.1%	20.2%
UnitedHealth Group	USA	532.3	-1.0%	2.9%	-3.4%	6.0%	Raytheon	USA	117.0	0.0%	0.0%	0.0%	0.0%
United Technologies	USA	96.9	-0.6%	0.7%	1.9%	12.6%	Northrop Grumman	USA	524.9	-0.6%	-0.6%	-4.2%	35.6%
Visa	USA	211.3	-1.2%	2.4%	0.9%	-2.5%	Vinci	FRA	96.8	-0.3%	0.5%	3.8%	4.2%
Verizon	USA	38.2	-2.0%	-1.0%	1.5%	-26.4%	Illinois Tool Works	USA	224.2	-2.1%	-0.8%	4.7%	-9.2%
Walmart	USA	153.5	0.3%	1.6%	7.7%	6.1%	Deutsche Post	DEU	38.1	-0.6%	0.0%	6.3%	-32.7%
Exxon Mobil	USA	109.8	-3.0%	-1.0%	-0.8%	79.5%	Canadian National Railway	CAN	170.1	0.6%	1.9%	5.0%	9.5%

Energy							Consumer Discretionary						
Company	국가	Close	1D	1W	1M	YTD	Company	국가	Close	1D	1W	1M	YTD
Royal Dutch Shell	GBR	1,895.2	0.0%	0.0%	0.0%	16.9%	Amazon	USA	94.0	0.6%	1.6%	-9.1%	-43.6%
Petro China	HKG	3.4	-1.7%	2.1%	3.7%	-2.3%	Toyota Motor	JAP	2,033.0	-1.0%	1.5%	0.1%	-3.4%
Total	FRA	57.7	-1.2%	3.8%	5.8%	29.4%	Comcast	USA	35.6	-0.2%	3.6%	11.4%	-29.3%
BP	GBR	483.6	-1.0%	5.5%	2.2%	46.3%	LVMH	FRA	698.7	-0.2%	-0.1%	7.6%	-3.9%
China Petroleum	HKG	3.5	-1.7%	2.9%	6.1%	-3.6%	Netflix	USA	281.2	-1.5%	-1.4%	-4.9%	-53.3%
Schlumberger	USA	49.9	-1.9%	-4.6%	-1.1%	66.5%	Naspers	ZAF	247,782.0	1.3%	-0.4%	40.8%	0.2%
Petrobras	BRA	24.4	2.1%	-9.0%	-25.2%	-14.4%	Booking Holdings	USA	1,984.9	0.0%	3.4%	6.0%	-17.3%
Reliance Industries	IND	2,707.6	3.4%	6.1%	7.2%	14.3%	Inditex	ESP	24.8	-0.8%	1.4%	5.5%	-13.2%
Equinor	NOR	362.4	-1.1%	6.6%	-4.0%	53.6%	Volkswagen	DEU	180.0	-1.7%	-2.0%	6.2%	-30.4%
Shenhua Energy	HKG	23.0	-2.8%	4.6%	4.8%	25.5%	Daimler	DEU	0.0	#DIV/0!	#DIV/0!	#DIV/0!	#DIV/0!
Conocophillips	USA	123.8	-2.3%	-1.3%	-2.6%	71.6%	Charter Comm.	USA	384.5	-1.4%	4.2%	4.4%	-41.0%
CNOOC	HKG	10.1	-1.8%	0.2%	3.0%	25.3%	Starbucks	USA	98.7	-0.9%	0.3%	13.3%	-15.7%
ENI S.P.A.	ITA	14.0	-2.0%	4.3%	6.7%	14.7%	Adidas	DEU	120.7	-2.4%	-2.6%	20.7%	-52.3%
EOG Resources Inc	USA	136.7	-4.2%	-2.3%	2.2%	53.8%	Lowe's	USA	209.0	-0.9%	-0.6%	5.2%	-19.1%
Rosneft Oil Co.	RUS	333.5	-0.7%	2.0%	-2.5%	-44.4%	Tesla	USA	182.9	0.0%	9.0%	-20.0%	-48.1%
Gazprom	RUS	168.6	-0.3%	0.6%	-1.0%	-50.9%	TJX	USA	80.0	-1.2%	1.3%	10.4%	5.4%
Lukoil	RUS	4,619.0	-1.1%	0.9%	-2.0%	-29.7%	Marriott International	USA	158.9	-2.2%	-1.0%	-0.5%	-3.8%
Suncor Energy	CHN	46.2	-2.5%	-2.4%	0.7%	46.0%	Gree Electric Appliances	CHN	31.5	-0.8%	1.3%	4.3%	-14.9%
Enterprise Products Partners	USA	24.5	-1.2%	-1.1%	-1.6%	11.3%	Carnival	USA	9.3	-4.2%	0.0%	4.3%	-53.7%
Enbridge	CHN	55.6	-0.6%	2.9%	4.7%	12.6%	Sands China	HKG	18.8	8.4%	3.9%	43.3%	3.5%
Occidental Petroleum	USA	68.2	-2.9%	-2.0%	-5.0%	135.4%	Nissan Motor	JAP	502.0	-0.5%	0.9%	8.8%	-9.7%

※ 작성자(SK증권 리서치센터)는 본 조사분석자료에 게재된 내용들이 외부의 부당한 압력이나 간섭없이 신의성실하게 작성되었음을 확인합니다. 자료 제공일 시점에서의 의견 및 추정치로 최종 실적과 오차가 발생할 수 있으며, 투자를 유도할 목적이 아니라 투자판단에 참고가 되는 정보제공을 목적으로 하고 있습니다. 투자시 투자자 자신의 판단과 책임하에 최종결정을 하시기 바랍니다. 본 자료는 당사의 저작물로서 모든 저작권은 당사에게 있으며, 어떠한 경우에도 당사의 동의 없이 복제, 대여, 전송, 재배포 될 수 없습니다.



MORNING CALL



2022-11-29, (화)

Consumer Staples

Company	국가	Close	1D	1W	1M	YTD
Nestle	CHE	113.5	0.4%	1.2%	5.3%	-10.9%
AB Inbev	BEL	56.2	3.0%	4.2%	11.9%	5.7%
Unilever	NLD	48.1	0.6%	1.7%	5.4%	2.3%
Pepsico	USA	183.9	-0.1%	-0.5%	0.9%	5.9%
Philip Morris	USA	97.6	-0.6%	0.8%	5.5%	2.8%
Kweichow Moutai	CHN	1,509.9	-0.8%	-0.7%	11.0%	-26.3%
BAT	GBR	3,358.0	0.1%	0.3%	-1.7%	22.8%
L'oreal	FRA	352.7	0.7%	1.3%	12.2%	-15.4%
Altria Group	USA	45.2	0.9%	0.8%	-2.5%	-4.7%
AmBev	BRA	15.9	0.9%	1.5%	0.9%	3.2%
Diageo	GBR	3,786.0	0.6%	1.6%	6.5%	-6.2%
Costco Wholesale	USA	530.9	-0.5%	1.4%	3.9%	-6.5%
Kraft Heinz	USA	38.9	-0.1%	1.1%	-0.2%	8.3%
CVS Health	USA	100.4	-0.8%	2.6%	6.6%	-2.7%
Mondelez International	USA	66.2	-0.8%	0.5%	7.2%	-0.2%

Telecommunication Services

Company	국가	Close	1D	1W	1M	YTD
AT&T	USA	18.8	-1.6%	-0.1%	1.8%	1.4%
China Mobile	HKG	51.6	-0.5%	3.2%	7.2%	10.3%
NTT Docomo	JAP	3,880.0	0.0%	0.0%	0.0%	0.0%
Nippon Telegraph	JAP	3,879.0	-0.2%	0.9%	-5.1%	23.1%
Softbank	JAP	6,042.0	-0.6%	-0.6%	0.3%	11.2%
Deutsche Telekom	DEU	19.6	-0.9%	0.0%	1.4%	20.0%
Vodafone	GBR	92.8	-0.3%	-5.4%	-7.0%	-17.3%
KDDI	JAP	4,124.0	0.4%	0.6%	-5.9%	22.7%
America Movil SAB	MEX	19.3	-2.5%	-0.9%	4.6%	-6.9%
T-Mobile	USA	149.9	-0.8%	0.0%	-0.7%	29.2%
Telefonica	ESP	3.6	-1.2%	0.5%	5.8%	-6.3%
Orange	FRA	9.9	-0.5%	-0.1%	3.5%	5.0%
Singapore Telecom	SGP	2.7	0.0%	0.7%	10.2%	16.4%
Emirates Telecom	ARE	24.4	-2.3%	-3.1%	-3.9%	-23.0%
Saudi Telecom	SAU	38.0	-2.8%	0.1%	-5.0%	-15.5%
Bell Canada Enterprises	CAN	64.1	-0.1%	1.1%	3.6%	-2.6%

Health Care

Company	국가	Close	1D	1W	1M	YTD
Novartis	CHE	83.3	0.3%	0.4%	4.0%	3.7%
Roche Holding	CHE	312.4	0.3%	1.6%	-5.8%	-17.6%
AbbVie	USA	158.4	-0.7%	0.8%	7.3%	17.0%
Amgen	USA	282.6	-0.4%	-1.9%	3.2%	25.6%
Novo Nordisk	DNK	858.4	1.1%	4.6%	5.7%	16.8%
Abbott Laboratories	USA	105.4	-1.5%	1.5%	5.9%	-25.1%
Medtronic	USA	76.1	-3.8%	-7.5%	-12.3%	-26.4%
Bristol Myers Squibb	USA	79.1	-0.1%	0.2%	3.0%	26.9%
Sanofi	FRA	87.9	0.4%	0.8%	2.0%	-0.2%
Gilead Sciences	USA	85.2	-1.2%	1.0%	7.5%	17.4%
Bayer	DEU	55.6	0.4%	2.1%	5.2%	18.2%
GlaxoSmithKline	GBR	1,394.8	0.2%	-0.2%	-1.5%	-14.2%
Astrazeneca	GBR	11,050.0	0.9%	-0.2%	9.1%	27.3%
Thermo Fisher	USA	540.0	-2.0%	0.7%	7.2%	-19.1%
Eli Lilly & Co.	USA	365.8	0.1%	1.3%	1.6%	32.4%
Celgene	USA	108.2	0.0%	0.0%	0.0%	0.0%

Utilities

Company	국가	Close	1D	1W	1M	YTD
Nextera Energy	USA	83.7	-1.9%	0.2%	5.9%	-10.3%
Enel S.P.A	ITA	5.1	-1.6%	-0.3%	13.4%	-28.0%
Yangtze Power	CHN	21.5	-1.4%	1.9%	4.0%	-5.3%
Duke Energy	USA	98.6	-1.0%	1.6%	4.9%	-6.0%
Iberdrola	ESP	10.8	-0.6%	1.2%	5.0%	3.3%
Southern Co/the	USA	65.8	-1.6%	0.2%	-0.8%	-4.0%
Dominion Energy	USA	60.6	-1.5%	1.8%	-12.7%	-22.8%
EDF	FRA	12.0	0.0%	0.4%	0.6%	21.5%
Engie	FRA	14.4	-0.4%	-1.0%	9.7%	10.4%
Exelon	USA	40.2	0.4%	4.0%	3.8%	-2.3%
National Grid	GBR	1,016.0	-0.3%	-1.6%	7.2%	-4.1%
AEP	USA	95.2	-0.3%	2.2%	6.5%	7.0%
HK & China Gas	HKG	6.5	-1.5%	-1.5%	4.7%	-46.9%
Sempra Energy	USA	163.1	-0.2%	2.7%	7.0%	23.3%

Information Technology

Company	국가	Close	1D	1W	1M	YTD
Alphabet	USA	96.1	-1.4%	0.5%	-0.2%	-33.7%
Tencent	HKG	270.0	-1.1%	-4.7%	34.5%	-39.1%
Alibaba	USA	75.9	0.5%	-1.4%	19.0%	-36.1%
Facebook	USA	#N/A	N/A	#VALUE!	#VALUE!	#VALUE!
Taiwan Semicon	TWN	480.5	-3.5%	-0.3%	26.6%	-21.9%
Oracle	USA	81.4	-1.6%	2.0%	5.2%	-6.7%
Nvidia	USA	158.3	-2.7%	3.3%	14.4%	-46.2%
SAP	DEU	104.3	-1.0%	-1.6%	6.5%	-16.5%
Adobe Systems	USA	329.0	-1.6%	2.3%	1.0%	-42.0%
Texas Instruments	USA	173.0	-2.3%	0.3%	7.2%	-8.2%
Broadcom	USA	522.2	-1.5%	0.9%	10.4%	-21.5%
Paypal	USA	79.9	-0.2%	-0.9%	-7.3%	-57.6%
ASML	NLD	566.8	-1.3%	0.6%	18.0%	-19.8%
Baidu	USA	94.6	1.4%	0.1%	20.5%	-36.4%
Qualcomm	USA	119.5	-3.2%	-0.5%	0.3%	-34.6%
Micron Technology	USA	55.8	-4.6%	-2.5%	3.2%	-40.2%
Tokyo Electron	JAP	45,300.0	-1.6%	1.2%	16.2%	-31.7%
Nintendo	JAP	5,906.0	-0.9%	0.3%	-0.7%	10.1%
Applied Materials	USA	103.5	-2.2%	-1.6%	15.3%	-34.2%

Financials

Company	국가	Close	1D	1W	1M	YTD
Berkshire Hathaway	USA	472,712.0	-1.2%	0.8%	4.6%	4.9%
Ind&Comm BOC	CHN	4.2	-1.9%	1.4%	-0.2%	-8.4%
Bank of America	USA	36.9	-2.2%	-1.2%	1.9%	-17.1%
Construction BOC	HKG	4.6	-2.3%	1.3%	5.0%	-15.0%
Wells Fargo	USA	47.0	-1.0%	0.3%	1.4%	-2.1%
PingAn Insurance	HKG	41.9	-4.6%	1.7%	29.0%	-25.5%
Agricultural Bank	HKG	2.5	-2.0%	2.9%	7.8%	-6.7%
HSBC Holdings	GBR	488.6	-0.7%	1.1%	10.5%	8.9%
Citi Group	USA	47.2	-2.2%	-3.4%	2.4%	-21.8%
Bank of China	HKG	2.7	-1.8%	2.3%	3.5%	-4.3%

Real Estate

Company	국가	Close	1D	1W	1M	YTD
American Tower	USA	213.9	-2.8%	-2.7%	4.5%	-26.9%
China Vanke	HKG	14.6	-1.8%	14.1%	28.8%	-19.6%
Simon Property	USA	115.8	-4.1%	-1.2%	6.2%	-27.5%
SHKP Ltd	HKG	91.1	-1.2%	-0.1%	6.7%	-3.8%
Country Garden	HKG	2.9	-5.8%	17.7%	160.7%	-57.8%
Crown Castle Int'l	USA	137.5	-2.6%	-1.1%	3.8%	-34.1%
China Evergrande	HKG	1.7	0.0%	0.0%	0.0%	3.8%
Overseas land&Invest	HKG	19.8	-3.2%	4.6%	25.9%	7.5%

※ 작성자(SK증권 리서치센터)는 본 조사분석자료에 게재된 내용들이 외부의 부당한 압력이나 간섭없이 신의성실하게 작성되었음을 확인합니다. 자료 제공일 시점에서의 의견 및 추정치로 최종 실적과 오차가 발생할 수 있으며, 투자를 유도할 목적이 아니라 투자판단에 참고가 되는 정보제공을 목적으로 하고 있습니다. 투자시 투자자 자신의 판단과 책임하에 최종결정을 하시기 바랍니다. 본 자료는 당사의 저작물로서 모든 저작권은 당사에게 있으며, 어떠한 경우에도 당사의 동의 없이 복제, 대여, 전송, 재배포 될 수 없습니다.

