

MORNING CALL

SK securities

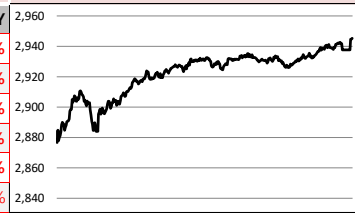


2021-12-03 (금)

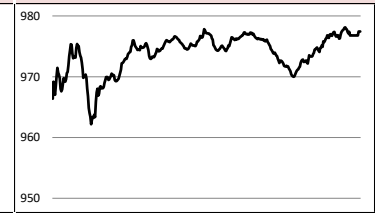
Global Indices

	Close	시가총액	1D	1W	1M	3M	YTD	3Y
KOSPI	2,945.3	2,095,890.5	1.6%	-1.2%	-2.3%	-8.2%	2.5%	38.2%
KOSDAQ	977.4	420,002.4	0.0%	-3.8%	-3.2%	-6.6%	0.9%	37.8%
Dow Jones	34,639.8	11,144.6	1.8%	-3.3%	-3.9%	-1.9%	13.2%	34.1%
Nasdaq	15,381.3	25,940.3	0.8%	-2.9%	-1.7%	0.5%	19.3%	106.7%
S&P 500	4,577.1	39,836.8	1.4%	-2.6%	-1.2%	1.2%	21.9%	64.0%
UK	7,129.2	2,050.3	-0.6%	-2.5%	-2.0%	-0.3%	10.4%	0.9%
Germany	15,263.1	1,643.1	-1.4%	-4.1%	-4.3%	-3.5%	11.3%	33.1%
France	6,795.8	2,262.1	-1.3%	-4.0%	-1.9%	0.5%	22.4%	34.5%
Japan	27,753.4	455,665.6	-0.7%	-5.9%	-6.0%	-2.5%	1.1%	22.9%
China	3,573.8	46,794.9	-0.1%	-0.3%	1.9%	0.2%	2.9%	34.6%
Brazil	104,466.2	3,435.5	3.7%	-1.3%	-1.0%	-12.5%	-12.2%	16.3%
Vietnam	1,482.1	5,767,627.5	-0.2%	-1.2%	2.0%	11.0%	34.3%	55.7%
India	58,461.3	113,069.0	1.3%	-0.6%	-2.6%	2.0%	22.1%	61.3%
Russia	3,947.5	57,075.5	-0.3%	0.0%	-6.2%	-0.6%	20.0%	61.7%

KOSPI



KOSDAQ



Global Market

미국 증시 - 오미크론 주시 속 반발 매수세로 상승

- 전날 크게 하락했던 여행과 항공, 레저 관련 종목들이 반등장을 주도함
- 다우존스 지수 +1.82%, S&P 500 지수 +1.42%, 나스닥 +0.83% 상승

유럽 증시 - 오미크론 변이 우려에 하락

- 각국이 오미크론 변이에 대응해 방역규제를 강화하면서 금융시장의 불안감이 커진 것으로 분석됨
- STOXX 600 -1.15%, 독일 DAX -1.35%, 프랑스 CAC40 -1.25%, 영국 FTSE100 -0.55%

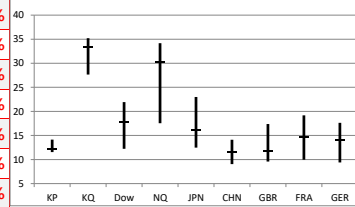
중국 증시 - 코로나19 확산 우려에 하락

- 업종별로는 시멘트, 자동차, 석탄 강세, 발전설비, IT, 미디어/엔터테인먼트 약세
- 상하이종합지수 -0.09%, 선전성분지수 -0.19%, 창업판지수 -0.19% 등 3대 지수 일제히 하락

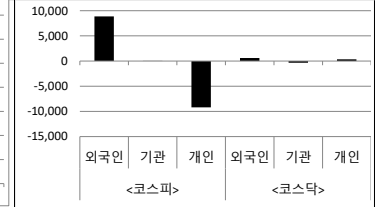
국내 증시 - 외국인의 대형주 중심 매수에 힘입어 1%대 상승

- 특히 반도체주에 대한 외국인의 수급이 들어오면서 지수 상승 견인
- 수급별로 개인과 기관이 각각 9,148억원, 28억원 순매도, 외국인이 8,896억원 순매수

Global P/E Ratio



투자자별 순매수대금

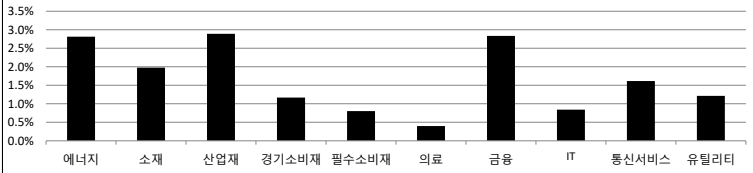


Today's Event

- 미) 랜들 퀸스 연준 부의장 연설
- 미) 주간 신규 실업수당 청구건수
- 유) 10월 생산자물가지수(PPI)
- 유) 10월 실업률
- 유) 11월 유로코인(EuroCOIN) 경제활동지수
- 유) ECB 일반위원회 회의
- 중) 11월 차이신 종합 PMI
- 중) 11월 차이신 서비스업 PMI
- 한) 10월 온라인쇼핑동향
- 한) 11월 외환보유액
- 미래에셋글로벌리츠 신규상장 예정
- 베노홀딩스 추가상장(유상증자)
- 지트리비엔티 추가상장(유상증자)
- 율호 추가상장(CB전환)
- 큐캐피탈 추가상장(CB전환)
- 이엘앤아이 추가상장(CB전환)
- 켈백스링크 추가상장(CB전환)

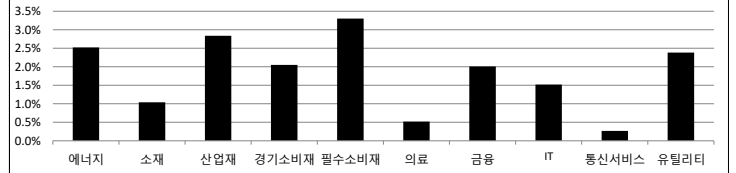
S&P 500 Sector

	1D	1W	1M	3M	YTD	2Y	3Y
에너지	2.8%	-4.2%	-4.6%	17.2%	46.2%	-1.5%	-15.9%
소재	2.0%	-2.9%	-1.2%	0.0%	17.5%	45.0%	54.2%
산업재	2.9%	-3.6%	-2.9%	-1.8%	15.1%	28.7%	40.3%
경기소비재	1.2%	-3.2%	0.3%	9.3%	23.2%	70.0%	83.9%
필수소비재	0.8%	-3.2%	-1.6%	-2.3%	5.5%	15.8%	27.5%
의료	0.4%	-1.8%	-3.4%	-3.8%	14.3%	32.6%	37.4%
금융	2.8%	-3.7%	-4.4%	1.2%	30.7%	31.0%	42.7%
IT	0.8%	-1.4%	3.0%	5.7%	28.5%	95.2%	142.3%
통신서비스	1.6%	-4.1%	-5.2%	-9.9%	17.1%	47.2%	73.3%
유틸리티	1.2%	-1.6%	-1.2%	-4.0%	5.7%	6.2%	19.1%



Korea Sector

	1D	1W	1M	3M	YTD	2Y	3Y
에너지	2.5%	-5.9%	-17.0%	-13.9%	10.2%	17.2%	-10.4%
소재	1.0%	-0.6%	-7.6%	-7.2%	-4.6%	64.4%	37.8%
산업재	2.8%	-2.1%	-6.2%	-12.2%	-1.9%	0.5%	-9.4%
경기소비재	2.1%	-2.0%	-5.3%	-10.6%	2.5%	28.5%	41.7%
필수소비재	3.3%	-2.3%	-6.7%	-16.1%	-15.2%	-10.2%	-13.3%
의료	0.5%	1.8%	0.6%	-22.0%	-34.8%	29.5%	-8.8%
금융	2.0%	-3.6%	-5.8%	-5.5%	12.6%	0.2%	-7.5%
IT	1.5%	1.7%	5.3%	-1.3%	-4.6%	56.4%	77.3%
통신서비스	0.3%	-3.0%	-2.7%	-10.9%	28.3%	118.6%	148.8%
유틸리티	2.4%	-3.6%	-6.5%	-10.8%	-20.8%	-25.3%	-31.3%



Fixed Income

	Close	1D	1M	YTD
국고채 3년	1.850	3.3	-18.2	88.0
국고채 10년	2.207	2.5	-25.5	48.5
미국채 2년	0.613	6.1	16.3	49.2
미국채 10년	1.444	4.1	-10.5	53.1
일본 국채 10년	0.063	-0.2	-1.5	4.2
중국 국채 10년	2.994	0.0	1.1	-16.7
독일 국채 10년	-0.369	-2.6	-20.4	20.0

Commodity

	Close	1D	1M	YTD
국제유가(WTI)	66.50	1.4%	-20.7%	37.1%
VIX Index	27.95	-10.2%	74.4%	22.9%
천연가스	4.06	-4.7%	-26.8%	59.7%
CRB상품지수	219.55	0.5%	-8.2%	30.8%
금(Comex)	1,761.60	-1.2%	-1.6%	-6.9%
BDI(Baltic Dry)	3,047.00	0.0%	-4.4%	123.1%
구리	429.95	1.2%	-1.5%	22.4%

Currency

	Close	1D	1M	YTD
달러인덱스(pt)	96.12	0.1%	2.2%	6.9%
원/달러(원)	1,176.50	-0.2%	0.2%	8.3%
엔/달러(엔)	113.11	0.3%	-0.7%	9.6%
달러/유로(달러)	1.13	-0.2%	-2.4%	-7.5%
원/홍콩달러(원)	150.90	-0.3%	0.0%	7.8%
원/위안(원)	184.51	-0.3%	0.5%	10.5%
달러/파운드(달러)	1.33	0.2%	-2.3%	-2.7%

※ 작성자(SK증권 리서치센터)는 본 조사항목에 기재된 내용이 외부의 부당한 압력이나 간섭없이 신의성실하게 작성되었음을 확인합니다. 자료 제공일 시점에서의 의견 및 추정치로 최종 실적과 오차가 발생할 수 있으며, 투자를 유도할 목적이 아니라 투자판단에 참고가 되는 정보제공을 목적으로 하고 있습니다. 투자자 투자자 자신의 판단과 책임하에 최종결정을 하시기 바랍니다. 본 자료는 당사의 저작권으로 모든 저작권은 당사에게 있으며, 어떠한 경우에도 당사의 동의 없이 복제, 대역, 전송, 재배포 될 수 없습니다.



MORNING CALL



2021-12-03, (금)

일일 상승률 상위 종목			일일 하락률 상위 종목		
종목명	시가총액	수익률	종목명	시가총액	수익률
에디슨EV	5,492	29.7%	한국비엔씨	9,817	-29.8%
인트로메딕	2,925	23.6%	플레이그림	1,978	-14.7%
릭스솔루션	1,661	17.8%	게임빌	10,368	-12.6%
비트컴퓨터	1,639	17.7%	동화기업	19,030	-12.0%
주성엔지니어링	9,433	16.0%	와이제이엠게임즈	1,950	-10.0%
팬엔터테인먼트	1,480	15.8%	네오위즈홀딩스	6,563	-10.0%
제이티	1,032	15.1%	큐브엔터	2,982	-9.6%
형지엘리트	1,165	14.2%	필어비스	76,685	-9.3%
대영포장	2,981	13.2%	비덴트	15,072	-9.2%
한국팩키지	1,250	13.1%	조이시티	5,684	-9.1%
바이오스마트	1,149	12.8%	위메이드	56,215	-8.8%
코나아이	4,403	11.4%	플레이워드	1,218	-8.5%
아이진	4,346	10.9%	액션스퀘어	2,558	-8.5%
티에스이	7,345	10.9%	LG이노텍	68,043	-8.4%
엠씨넥스	9,164	10.8%	드래곤플레이	1,148	-8.4%
강스탬바이오텍	1,313	10.7%	서울옥션	5,025	-8.3%
칩스앤미디어	1,808	10.3%	컴투스	18,399	-8.2%
유비케어	4,254	10.3%	대주전자재료	17,354	-8.1%
동신건설	2,759	10.2%	엔피	6,840	-8.1%
ISC	4,955	9.5%	위지웍스튜디오	19,443	-7.6%

주요 투자자별 순매수/순매도 상위 종목 (단위 : 억원)

<외국인 순매수 상위>		<외국인 순매도 상위>		<기관 순매수 상위>		<기관 순매도 상위>		<개인 순매수 상위>		<개인 순매도 상위>	
종목명	매수대금	종목명	매도대금	종목명	매수대금	종목명	매도대금	종목명	매수대금	종목명	매도대금
삼성전자	5,095.5	LG이노텍	-388.8	SK하이닉스	509.8	SKC	-241.8	LG이노텍	547.4	삼성전자	-4,972.5
SK하이닉스	1,079.5	효성티앤씨	-257.1	HMM	323.0	엘앤에프	-208.1	포스코케미칼	372.6	SK하이닉스	-1,589.0
하나금융지주	79.4	삼성SDI	-242.0	현대모비스	148.9	필어비스	-195.2	삼성SDI	304.9	NAVER	-522.4
엘앤에프	365.3	한전기술	-241.5	신세계	135.6	OCI	-193.4	비덴트	299.7	현대차	-344.5
위메이드맥스	281.8	포스코케미칼	-218.2	원익IPS	133.9	LG이노텍	-159.7	한전기술	280.6	HMM	-251.8
위메이드	253.8	비덴트	-190.6	효성티앤씨	125.3	천보	-157.9	다날	206.2	LG생활건강	-216.0
현대차	215.9	삼성전기	-179.5	엠씨넥스	117.8	카카오	-152.0	엔씨소프트	202.5	현대모비스	-208.2
LG생활건강	170.1	대주전자재료	-170.6	SK	105.7	삼성SDI	-134.6	일진머티리얼즈	201.0	엠씨넥스	-195.7
에스티팜	131.3	일진머티리얼즈	-166.4	주성엔지니어링	98.4	포스코케미칼	-131.0	대주전자재료	192.0	에스티팜	-191.4
KB금융	120.6	다날	-155.9	삼성물산	88.2	LG디스플레이	-126.7	천보	179.8	원익IPS	-172.3
인트로메딕	117.8	KT	-131.2	한화솔루션	81.7	동화기업	-124.7	LG디스플레이	170.1	엘앤에프	-165.0
SKC	110.7	엔씨소프트	-109.1	테스나	73.5	삼성전자	-118.1	OCI	168.9	기아	-164.4
삼성생명	104.8	동진세미켐	-101.5	POSCO	72.5	비덴트	-103.4	삼성전기	146.5	신세계	-148.5
기아	97.5	POSCO	-96.1	기아	65.4	와이지엔터테인먼트	-90.1	KT	141.2	삼성물산	-145.0
엠씨넥스	83.5	에스엠	-83.9	SK이노베이션	64.8	엔씨소프트	-84.0	카카오	136.0	주성엔지니어링	-143.9
하나금융지주	79.4	DB하이텍	-77.7	에스티팜	64.1	컴투스	-75.0	필어비스	130.4	위메이드맥스	-124.8
롯데쇼핑	75.9	한글과컴퓨터	-77.2	LG화학	63.7	위메이드맥스	-64.2	효성티앤씨	128.3	삼성생명	-121.7
셀트리온	74.5	위지웍스튜디오	-75.7	한미반도체	59.5	서울옥션	-54.1	동화기업	123.6	인트로메딕	-119.3
네패스	73.0	씨젠	-72.9	원익QnC	57.5	하나금융지주	-53.1	SKC	115.9	네패스	-115.0

후강통(Shanghai-Hongkong Link) 월간 거래량 최다 (단위 : CNY, %) 선강통(Shenzhen-Hongkong Link) 월간 거래량 최다 (단위 : CNY, %)

코드	종목명	시가총액(M)	Close	수익률	코드	종목명	시가총액(M)	Close	수익률
600519 C1 Equity	KWEICHOW MOUTAI CO LTD-A	2,429,486.5	1,934.00	0.05%	300750 C2 Equity	CONTEMPORARY AMPEREX TEC	1,603,625.6	688.00	2.38%
601012 C1 Equity	LONGI GREEN ENERGY TECHNOL-	449,978.8	83.13	-1.11%	000858 C2 Equity	WULIANGYE YIBIN CO LTD-A	864,628.2	222.75	0.99%
600887 C1 Equity	INNER MONGOLIA YILI INDUS-A	233,434.0	38.38	-0.83%	002594 C2 Equity	BYD CO LTD -A	834,337.4	308.80	1.14%
600111 C1 Equity	CHINA NORTHERN RARE EARTH -	202,180.1	55.65	5.38%	002460 C2 Equity	GANFENG LITHIUM CO LTD-A	219,393.4	161.12	-1.47%
601888 C1 Equity	CHINA TOURISM GROUP DUTY F-	394,048.6	201.82	-0.53%	300014 C2 Equity	EVE ENERGY CO LTD-A	277,898.4	146.59	2.65%
603259 C1 Equity	WUXI APPTec CO LTD-A	417,679.0	141.60	-3.23%	300059 C2 Equity	EAST MONEY INFORMATION CO	361,441.7	34.97	0.66%
600276 C1 Equity	JIANGSU HENGRUI MEDICINE C-A	313,860.3	49.06	-2.85%	002241 C2 Equity	GOERTEK INC -A	178,946.9	52.38	0.56%
600036 C1 Equity	CHINA MERCHANTS BANK-A	1,288,017.8	50.89	1.80%	002475 C2 Equity	LUXSHARE PRECISIONIndustr	272,279.9	38.63	-2.94%
601318 C1 Equity	PING AN INSURANCE GROUP CO-	866,871.0	48.88	0.02%	300274 C2 Equity	SUNGROW POWER SUPPLY CO	234,634.4	157.98	-1.26%
603799 C1 Equity	ZHEJIANG HUAYOU COBALT CO -	163,046.2	133.51	1.31%	000651 C2 Equity	GREE ELECTRIC APPLIANCES I-A	207,597.9	35.10	-0.23%

※ 작성자(SK증권 리서치센터)는 본 조사분석자료에 게재된 내용이 외부의 부당한 압력이나 간섭없이 신의성실하게 작성되었음을 확인합니다. 자료 제공일 시점에서의 의견 및 추정치로 최종 실적과 오차가 발생할 수 있으며, 투자를 유도할 목적이 아니라 투자판단에 참고가 되는 정보제공을 목적으로 하고 있습니다. 투자자 투자자 자신의 판단과 책임하에 최종결정을 하시길 바랍니다. 본 자료는 당사의 저작권으로 모든 저작권은 당사에게 있으며, 어떠한 경우에도 당사의 동의 없이 복제, 대역, 전송, 재배포 될 수 없습니다.



MORNING CALL

SK securities



2021-12-03, (금)

코스피 & 코스닥 섹터별 시가총액 상위 종목 수익률(국내)

(단위 : 억원 / 원)

섹터	코드	종목명	시가총액	Close	1D	1W	YTD	코드	종목명	시가총액	Close	1D	1W	YTD
에너지 Energy	A096770	SK이노베이션	188,630	204,000	2.8%	-7.3%	7.4%	A009830	한화솔루션	68,286	35,700	3.5%	2.3%	-23.1%
	A010950	S-Oil	95,470	84,800	2.1%	-3.4%	22.5%	A002380	KCC	26,793	301,500	1.9%	0.8%	52.7%
	A078930	GS	35,958	38,700	2.1%	-3.3%	3.1%	A011780	금호석유	51,490	169,000	0.3%	4.3%	16.6%
	A018670	SK가스	10,892	118,000	0.0%	-7.1%	12.9%	A047050	포스코인터내셔널	24,860	20,150	4.1%	-2.9%	38.5%
	A002960	한국셀석유	3,536	272,000	0.7%	-1.6%	5.2%	A010060	OCI	25,519	107,000	-1.8%	-6.6%	15.1%
	A017940	E1	3,204	46,700	1.7%	-5.2%	4.6%	A011790	SKC	69,867	184,500	-4.4%	-7.3%	96.3%
소재 Materials	A051910	LG화학	513,206	727,000	1.3%	-1.6%	-11.8%	A036490	SK머티리얼즈	42,497	402,900	0.0%	-2.5%	12.6%
	A005490	POSCO	245,431	281,500	1.6%	1.6%	3.5%	A036830	솔브레인홀딩스	7,610	36,300	1.5%	-7.5%	-19.5%
	A010130	고려아연	93,878	497,500	1.4%	-0.3%	23.9%	A178920	PI첨단소재	13,435	45,750	-2.0%	-16.8%	23.7%
	A011170	롯데케미칼	76,434	223,000	0.5%	7.7%	-19.2%	A005290	동진세미캠	17,532	34,100	0.0%	-8.1%	-6.6%
	A004020	현대제철	54,312	40,700	7.8%	0.5%	2.8%	A278280	천보	31,750	317,500	-7.0%	-8.3%	74.1%
	A003410	쌍용C&E	38,344	7,610	0.4%	-1.9%	13.9%	A078130	국일제지	5,105	4,000	5.1%	-3.2%	-23.1%
산업재 Industrials	A028260	삼성물산	213,986	114,500	4.1%	1.3%	-17.0%	A010140	삼성중공업	47,168	5,360	1.9%	-3.9%	-19.3%
	A034730	SK	185,751	264,000	1.7%	0.2%	9.8%	A000720	현대건설	52,504	47,150	4.3%	-1.4%	29.4%
	A003550	LG	128,200	81,500	4.0%	-3.7%	-1.4%	A004990	롯데지주	31,945	30,450	3.8%	-4.6%	-13.7%
	A009540	한국조선해양	67,518	95,400	5.1%	-1.6%	-12.1%	A047810	한국항공우주	27,488	28,200	2.6%	-6.6%	9.3%
	A086280	현대글로벌비스	58,500	156,000	4.7%	-1.0%	-15.2%	A012750	에스원	28,727	75,600	3.1%	-1.3%	-11.1%
	A267250	현대중공업지주	43,288	54,800	2.8%	-4.0%	-3.4%	A000120	CJ대한통운	29,428	129,000	3.2%	-1.5%	-22.1%
자유소비재 Consumer Discretionary	A005380	현대차	439,088	205,500	2.2%	-2.1%	7.0%	A000100	에이치엘비	39,073	36,650	1.0%	-5.2%	-20.9%
	A012330	현대모비스	226,503	239,500	4.1%	-0.4%	-6.3%	A035760	CJ ENM	29,604	135,000	0.5%	-9.8%	-3.2%
	A000270	기아	330,776	81,600	0.5%	-1.0%	30.8%	A034230	파라다이스	13,096	14,400	1.1%	-3.0%	-5.9%
	A066570	LG전자	199,650	122,000	1.7%	-2.8%	-9.6%	A028150	GS홈쇼핑	0	0	0.0%	0.0%	0.0%
	A035250	강원랜드	49,206	23,000	1.6%	-5.2%	-2.1%	A025980	아난티	8,779	10,300	1.5%	-2.8%	27.6%
	A021240	코웨이	52,914	71,700	1.9%	-3.6%	-1.4%	A033290	코웰패션	6,602	7,460	0.3%	-4.7%	31.6%
필수소비재 Consumer Staples	A051900	LG생활건강	181,483	1,162,000	5.8%	-0.6%	-28.3%	A282330	BGF리테일	26,012	150,500	4.9%	-0.7%	11.1%
	A033780	KT&G	115,463	84,100	1.7%	-0.5%	1.2%	A139480	이마트	41,117	147,500	2.1%	-5.1%	-2.6%
	A090430	아모레퍼시픽	95,928	164,000	2.2%	-5.5%	-20.4%	A007070	GS리테일	31,206	29,800	4.6%	-4.3%	-13.5%
	A002790	아모레G	35,911	43,550	4.2%	-4.5%	-20.7%	A007310	오뚜기	16,652	453,500	2.4%	-1.0%	-21.4%
	A271560	오리온	39,734	100,500	0.5%	-4.3%	-19.0%	A000080	하이트진로	20,724	29,550	0.5%	-7.2%	-7.2%
	A097950	CJ제일제당	54,873	364,500	4.0%	-4.0%	-4.3%	A026960	동서	29,810	29,900	0.8%	-12.3%	-11.9%
의료 Health Care	A207940	삼성바이오로직스	590,192	892,000	0.1%	5.3%	8.0%	A091990	셀트리온헬스케어	129,294	83,400	1.0%	-0.7%	-48.8%
	A068270	셀트리온	293,827	213,000	0.7%	1.9%	-40.7%	A084990	헬릭스미스	8,224	24,000	0.0%	2.6%	-27.3%
	A128940	한미약품	31,705	262,500	3.8%	-1.5%	-28.4%	A145020	휴젤	17,604	141,000	-0.4%	-4.9%	-24.9%
	A008930	한미사이언스	35,739	53,100	5.2%	-1.1%	-30.2%	A086900	메디톡스	10,297	142,500	4.9%	-0.4%	-18.6%
	A000100	유한양행	42,054	60,100	4.2%	1.4%	-20.0%	A140410	메지온	16,448	184,800	0.6%	-3.4%	5.1%
	A069620	대웅제약	16,047	138,500	0.0%	4.1%	-16.1%	A067630	에이치엘비생명과학	11,985	12,550	1.2%	-3.5%	-7.7%
IT Information Technology	A005930	삼성전자	4,525,095	75,800	1.9%	2.9%	-6.4%	A032500	케이엔디블유	14,734	37,000	1.1%	-11.9%	-54.2%
	A000660	SK하이닉스	873,603	120,000	3.0%	2.1%	1.3%	A240810	원익IPS	20,885	42,550	6.5%	4.9%	-3.8%
	A018260	삼성에스디에스	118,001	152,500	3.4%	-1.0%	-14.6%	A056190	에스에프에이	12,963	36,100	3.3%	1.6%	-6.5%
	A006400	삼성SDI	471,037	685,000	-1.2%	-4.2%	9.1%	A098460	고영	14,074	20,500	0.5%	-0.2%	-2.4%
	A034220	LG디스플레이	71,205	19,900	-1.7%	-7.2%	7.3%	A039030	이오테크닉스	13,552	110,000	4.4%	0.0%	-6.0%
	A011070	LG이노텍	68,043	287,500	-8.4%	-2.2%	57.5%	A218410	RFHIC	9,007	33,800	0.3%	-0.3%	-22.4%
	A012510	더존비즈온	23,607	77,700	4.7%	0.3%	-25.3%	A058470	리노공업	31,171	204,500	1.6%	3.7%	51.5%
	A020150	일진머티리얼즈	55,794	121,000	-7.3%	-10.0%	137.7%	A046890	서울반도체	8,454	14,500	2.5%	-4.0%	-29.4%
	A307950	현대오토에버	30,989	113,000	-0.9%	-0.9%	-8.5%	A006490	인스코비	3,543	3,225	1.7%	-10.9%	52.8%
	A017670	SK텔레콤	121,234	55,400	1.5%	3.8%	34.9%	A036630	세종텔레콤	3,385	568	0.7%	-12.2%	13.6%
통신서비스 Telecommunication	A030200	KT	77,550	29,700	-1.0%	-4.4%	23.8%	A065530	와이어블	1,591	3,010	1.0%	-9.9%	-33.0%
	A032640	LG유플러스	58,724	13,450	1.1%	-2.5%	14.5%	A000810	삼성화재	96,408	203,500	0.3%	-4.2%	8.5%
	금융 Financials	A055550	신한지주	185,976	36,000	2.1%	-3.6%	12.3%	A086790	하나금융지주	124,150	41,350	2.5%	-2.7%
A105560		KB금융	228,694	55,000	2.0%	-3.7%	26.7%	A316140	우리금융지주	91,008	12,500	0.4%	-7.4%	28.5%
A032830		삼성생명	131,600	65,800	6.5%	1.1%	-16.8%	A015350	부산가스	9,273	84,300	0.0%	0.0%	65.3%
유틸리티 Utilities	A015760	한국전력	137,701	21,450	2.4%	-3.6%	-21.7%	A004690	삼천리	3,451	85,100	0.4%	-4.2%	4.6%
	A036460	한국가스공사	34,571	37,450	2.6%	-1.5%	21.2%	A017390	서울가스	7,950	159,000	0.0%	-0.9%	75.7%
	A071320	지역난방공사	4,307	37,200	0.0%	-3.3%	-7.8%	A267290	경동도시가스	1,288	21,850	1.6%	-3.7%	17.5%

※ 작성자(SK증권 리서치센터)는 본 조사분석자료에 게재된 내용들이 외부의 부당한 압력이나 간섭없이 신의성실하게 작성되었음을 확인합니다. 자료 제공일 시점에서의 의견 및 추정치로 최종 실적과 오차가 발생할 수 있으며, 투자를 유도할 목적이 아니라 투자판단에 참고가 되는 정보제공을 목적으로 하고 있습니다. 투자시 투자자 자신의 판단과 책임하에 최종결정을 하시기 바랍니다. 본 자료는 당사의 저작물로서 모든 저작권은 당사에게 있으며, 어떠한 경우에도 당사의 동의 없이 복제, 대여, 전송, 재배포 될 수 없습니다.



MORNING CALL

SK securities



2021-12-03 (금)

섹터별 시가총액 상위 종목 수익률(해외)

Dow Jones Industrial Average Memembers

Company	국가	(단위 : 각국 거래소 통화 기준)				
		Close	1D	1W	1M	YTD
Apple	USA	163.8	-0.6%	1.1%	9.2%	23.4%
American Express	USA	156.8	4.5%	-8.6%	-9.5%	29.7%
Boeing	USA	202.4	7.5%	-3.9%	-4.9%	-5.5%
Caterpillar	USA	196.8	2.8%	-5.0%	-5.0%	8.1%
Cisco Systems	USA	56.2	2.0%	1.1%	-2.6%	25.5%
Chevron	USA	115.1	2.7%	-1.7%	1.2%	36.3%
Walt Disney	USA	147.2	3.6%	-2.7%	-13.3%	-18.8%
Dow Inc	USA	53.2	0.8%	-9.3%	-9.0%	-
Walgreens Boots Alliance	USA	44.6	2.1%	-4.3%	-6.6%	11.9%
Goldman Sachs Group	USA	387.5	2.9%	-2.9%	-8.6%	47.0%
Home Depot	USA	407.8	1.8%	-1.1%	11.0%	53.5%
IBM	USA	116.9	0.0%	0.1%	-3.0%	-2.8%
Intel	USA	49.5	1.9%	-0.5%	-0.7%	-0.6%
Johnson & Johnson	USA	157.1	-0.6%	-2.0%	-5.1%	-0.2%
JPMorgan Chase & Co	USA	161.2	2.1%	-3.4%	-5.4%	26.9%
Coca-Cola	USA	53.1	1.5%	-4.3%	-5.4%	-3.2%
McDonald's	USA	248.8	1.9%	-3.2%	-0.2%	15.9%
3M	USA	170.3	-0.3%	-4.1%	-6.4%	-2.6%
Merck & Co	USA	73.9	-0.7%	-10.2%	-17.0%	-5.3%
Microsoft	USA	329.5	-0.2%	-2.5%	-1.1%	48.1%
NIKE	USA	170.0	2.0%	-1.2%	1.3%	20.2%
Pfizer	USA	53.0	-3.0%	4.2%	16.7%	44.1%
Procter & Gamble	USA	147.3	0.6%	-0.9%	2.2%	5.8%
Travelers	USA	150.2	3.2%	-5.5%	-5.5%	7.0%
UnitedHealth Group	USA	446.0	0.4%	-0.9%	-1.3%	27.2%
United Technologies	USA	81.7	3.3%	-6.3%	-7.0%	14.2%
Visa	USA	198.3	4.3%	-2.4%	-5.2%	-9.3%
Verizon	USA	50.7	1.9%	-1.8%	-3.5%	-13.7%
Walmart	USA	135.5	-1.2%	-7.6%	-9.5%	-6.0%
Exxon Mobil	USA	61.3	2.5%	-3.5%	-5.5%	48.7%

Materials

Company	국가	(단위 : 각국 거래소 통화 기준)				
		Close	1D	1W	1M	YTD
BHP Billiton	AUS	39.7	-0.5%	2.8%	11.7%	-6.4%
BASF	DEU	59.5	2.1%	-3.5%	-4.4%	-8.0%
Rio Tinto	AUS	94.2	-1.6%	-2.5%	6.2%	-17.2%
SABIC	SAU	108.4	-0.7%	2.2%	-15.2%	6.9%
Glencore	GBR	354.7	-4.1%	-4.8%	0.1%	52.2%
Vale S.A.	BRA	73.5	4.6%	4.2%	1.6%	-16.0%
Air Liquide S.A.	FRA	145.9	-1.3%	-3.6%	0.1%	8.7%
Nutrien	CAN	86.3	2.1%	-2.8%	2.7%	25.1%
Shin-Etsu Chemical	JAP	18,955.0	-0.1%	-5.2%	-6.7%	5.1%
LyondellBasell	USA	85.6	1.2%	-6.5%	-9.3%	-6.6%
Air Products & Chemicals	USA	287.4	0.9%	-3.5%	-3.6%	5.2%
Southern Copper	USA	58.7	2.2%	-1.0%	-2.5%	-9.9%
Linde PLC	USA	324.0	1.8%	-1.0%	-1.1%	23.0%
Alcoa	USA	44.8	2.4%	-11.2%	-4.8%	94.4%

Industrials

Company	국가	(단위 : 각국 거래소 통화 기준)				
		Close	1D	1W	1M	YTD
Honeywell Int'l	USA	204.0	2.3%	-3.9%	-7.8%	-4.1%
Siemens	DEU	148.1	2.3%	-3.8%	2.3%	26.0%
Union Pacific	USA	240.1	2.9%	-2.6%	-0.1%	15.3%
Lockheed Martin	USA	330.5	0.6%	-3.8%	1.3%	-6.9%
UPS	USA	199.9	3.0%	-4.1%	-4.4%	18.7%
Airbus	FRA	101.1	-0.8%	-9.9%	-8.3%	12.6%
Fedex	USA	235.3	3.3%	-3.4%	-0.2%	-9.4%
General Dynamics	USA	194.5	2.7%	-2.1%	-3.6%	30.7%
Raytheon	USA	117.0	0.0%	0.0%	0.0%	0.0%
Northrop Grumman	USA	352.6	1.9%	-2.4%	-0.2%	15.7%
Vinci	FRA	86.7	0.5%	-5.5%	-7.6%	6.6%
Illinois Tool Works	USA	235.1	1.9%	-2.7%	2.2%	15.3%
Deutsche Post	DEU	52.1	-1.6%	-6.6%	-6.0%	28.6%
Canadian National Railway	CAN	165.2	2.0%	-0.2%	0.6%	18.1%

Energy

Company	국가	(단위 : 각국 거래소 통화 기준)				
		Close	1D	1W	1M	YTD
Royal Dutch Shell	GBR	1,633.2	1.6%	-1.0%	-1.7%	25.8%
Petro China	HKG	3.4	0.3%	-2.5%	-6.8%	43.3%
Total	FRA	42.0	0.2%	-2.5%	-3.8%	19.1%
BP	GBR	336.6	1.1%	-2.4%	-2.4%	32.1%
China Petroleum	HKG	3.6	2.6%	-1.9%	-5.5%	3.7%
Schlumberger	USA	29.3	3.3%	-6.7%	-11.7%	34.3%
Petrobras	BRA	28.4	-4.2%	-4.3%	1.3%	0.1%
Reliance Industries	IND	2,482.9	0.6%	-0.4%	-0.7%	24.9%
Equinor	NOR	230.2	0.0%	0.2%	5.0%	58.8%
Shenhua Energy	HKG	17.1	0.8%	1.3%	3.9%	17.3%
Conocophillips	USA	71.3	3.0%	-4.8%	-2.4%	78.2%
CNOOC	HKG	7.8	0.3%	-1.9%	-7.9%	8.6%
ENI S.P.A.	ITA	11.9	0.3%	-2.9%	-4.8%	39.7%
EOG Resources Inc	USA	86.6	1.4%	-7.0%	-6.7%	73.6%
Rosneft Oil Co.	RUS	578.6	-0.2%	-2.0%	-8.2%	33.0%
Gazprom	RUS	350.3	0.3%	3.6%	-0.7%	64.7%
Lukoil	RUS	6,721.5	1.2%	0.6%	-7.2%	30.1%
Suncor Energy	CHN	30.9	1.3%	-9.1%	-3.2%	44.9%
Enterprise Products Partners	USA	21.3	1.4%	-4.2%	-4.0%	8.8%
Enbridge	CHN	47.9	0.7%	-5.5%	-8.4%	17.6%
Occidental Petroleum	USA	29.7	2.4%	-7.4%	-13.7%	71.3%

Consumer Discretionary

Company	국가	(단위 : 각국 거래소 통화 기준)				
		Close	1D	1W	1M	YTD
Amazon	USA	3,437.4	-0.2%	-4.0%	3.8%	5.5%
Toyota Motor	JAP	2,045.5	0.0%	-3.1%	-0.1%	27.6%
Comcast	USA	51.5	4.9%	-0.7%	-2.2%	-1.7%
LVMH	FRA	686.6	-1.6%	-6.5%	0.3%	34.4%
Netflix	USA	616.5	-0.2%	-6.4%	-9.0%	14.0%
Naspers	ZAF	247,700.0	0.3%	-1.1%	-4.9%	-18.0%
Booking Holdings	USA	2,171.9	5.1%	-6.5%	-11.5%	-2.5%
Inditex	ESP	28.4	-2.4%	-7.7%	-10.5%	9.1%
Volkswagen	DEU	258.6	-0.1%	-3.2%	-10.5%	52.0%
Daimler	DEU	86.6	2.2%	-1.6%	-0.4%	49.8%
Charter Comm.	USA	670.4	5.7%	-0.3%	-1.6%	1.3%
Starbucks	USA	111.4	2.5%	-2.2%	0.0%	4.2%
Adidas	DEU	256.6	0.2%	-4.5%	-10.0%	-13.9%
Lowe's	USA	250.4	2.1%	-0.9%	7.4%	56.0%
Tesla	USA	1,084.6	-0.9%	-2.8%	-7.5%	53.7%
TJX	USA	70.3	3.3%	-1.7%	4.4%	2.9%
Marriott International	USA	151.1	6.0%	-4.1%	-5.6%	14.6%
Gree Electric Appliances	CHN	35.1	-0.2%	-0.8%	-3.5%	-43.3%
Carnival	USA	17.9	9.2%	-11.3%	-21.9%	-17.4%
Sands China	HKG	17.3	0.7%	-18.7%	-2.3%	-49.3%
Nissan Motor	JAP	542.5	-2.8%	-15.1%	-9.0%	-3.1%

※ 작성자(SK증권 리서치센터)는 본 조사분석자료에 게재된 내용이 외부의 무단한 알력이나 간섭없이 신의성실하게 작성되었음을 확인합니다. 자료 제공일 시점에서의 의견 및 추정치로 최종 실적과 오차가 발생할 수 있으며, 투자를 유도할 목적이 아니라 투자판단에 참고가 되는 정보제공을 목적으로 하고 있습니다. 투자자 투자자 자신의 판단과 책임하에 최종결정을 하시길 바랍니다. 본 자료는 당사의 저작물로서 모든 저작권은 당사에게 있으며, 어떠한 경우에도 당사의 동의 없이 복제, 대여, 전송, 재배포 될 수 없습니다.



MORNING CALL

SK securities



2021-12-03, (금)

Consumer Staples

Company	국가	Close	1D	1W	1M	YTD
Nestle	CHE	117.8	-0.3%	-3.5%	-2.3%	13.0%
AB Inbev	BEL	49.9	0.3%	-8.2%	-3.9%	-12.5%
Unilever	NLD	45.5	0.5%	-3.7%	-2.1%	-8.1%
Pepsico	USA	160.6	0.3%	-1.9%	-1.3%	8.3%
Philip Morris	USA	87.8	1.1%	-2.4%	-6.6%	6.1%
Kweichow Moutai	CHN	1,934.0	0.1%	-1.1%	7.2%	-3.2%
BAT	GBR	2,548.5	-0.5%	-2.4%	0.4%	-5.9%
L'oreal	FRA	398.2	-2.0%	-4.2%	-0.5%	28.1%
Altria Group	USA	43.2	0.5%	-2.0%	-2.1%	5.4%
Ambev	BRA	16.0	0.9%	-7.1%	-7.8%	2.3%
Diageo	GBR	3,841.5	-0.1%	-1.8%	3.4%	33.5%
Costco Wholesale	USA	525.5	-0.8%	-4.4%	5.7%	39.5%
Kraft Heinz	USA	33.3	1.1%	-5.5%	-10.3%	-4.1%
CVS Health	USA	90.0	1.4%	-2.9%	-1.3%	31.8%
Mondelez International	USA	59.5	1.5%	-3.0%	-3.1%	1.7%

Telecommunication Services

Company	국가	Close	1D	1W	1M	YTD
AT&T	USA	23.1	3.7%	-5.8%	-8.6%	-19.9%
China Mobile	HKG	46.7	-0.1%	-1.5%	-3.8%	5.5%
NTT Docomo	JAP	3,880.0	0.0%	0.0%	0.0%	0.0%
Nippon Telegraph	JAP	3,078.0	-0.9%	-4.7%	-4.4%	16.3%
Softbank	JAP	5,599.0	-5.1%	-16.2%	-11.4%	-30.5%
Deutsche Telekom	DEU	15.7	-0.6%	-7.2%	-4.5%	4.6%
Vodafone	GBR	110.1	-0.9%	-3.5%	1.5%	-9.0%
KDDI	JAP	3,272.0	-0.5%	-6.5%	-4.2%	6.7%
America Movil SAB	MEX	19.5	2.0%	2.2%	5.4%	34.4%
T-Mobile	USA	110.4	3.4%	-3.6%	-4.7%	-18.2%
Telefonica	ESP	3.7	-3.9%	-8.3%	-2.0%	13.7%
Orange	FRA	9.3	-3.2%	-6.1%	-2.5%	-4.4%
Singapore Telecom	SGP	2.4	-0.8%	-3.6%	-4.8%	3.0%
Emirates Telecom	ARE	31.9	0.0%	5.4%	22.7%	89.0%
Saudi Telecom	SAU	114.4	2.3%	1.2%	-1.5%	7.9%
Bell Canada Enterprises	CAN	65.5	1.7%	0.4%	2.6%	20.4%

Health Care

Company	국가	Close	1D	1W	1M	YTD
Novartis	CHE	73.8	-0.6%	-3.6%	-4.0%	-11.8%
Roche Holding	CHE	363.5	-0.6%	0.4%	-1.1%	17.6%
AbbVie	USA	116.9	0.8%	-1.5%	0.3%	9.1%
Amgen	USA	201.2	0.2%	-1.4%	-6.1%	-12.5%
Novo Nordisk	DNK	701.9	-1.4%	-2.5%	-1.7%	64.5%
Abbott Laboratories	USA	128.4	1.3%	2.6%	0.5%	17.3%
Medtronic	USA	107.3	1.7%	-6.3%	-11.6%	-8.4%
Bristol Myers Squibb	USA	55.4	0.8%	-2.5%	-5.5%	-10.7%
Sanofi	FRA	84.2	-1.9%	-2.8%	-6.0%	7.0%
Gilead Sciences	USA	69.7	1.1%	-0.6%	5.7%	19.6%
Bayer	DEU	45.3	0.6%	-4.7%	-9.6%	-6.0%
GlaxoSmithKline	GBR	1,534.0	-0.5%	-0.4%	-2.0%	14.3%
Astrazeneca	GBR	8,231.0	-1.0%	-3.3%	-12.7%	12.4%
Thermo Fisher	USA	627.6	0.2%	-0.9%	-1.4%	34.7%
Eli Lilly & Co.	USA	247.9	-0.5%	-5.4%	-3.5%	46.8%
Cellgene	USA	108.2	0.0%	0.0%	0.0%	0.0%

Utilities

Company	국가	Close	1D	1W	1M	YTD
Nextera Energy	USA	88.6	0.9%	1.6%	3.7%	14.9%
Enel S.P.A	ITA	6.6	-2.4%	-7.8%	-8.9%	-20.4%
Yangtze Power	CHN	19.5	0.0%	-1.3%	-6.8%	1.9%
Duke Energy	USA	97.7	1.1%	-2.5%	-4.7%	6.7%
Iberdrola	ESP	9.6	-4.3%	-6.2%	-6.5%	-17.7%
Southern Co/the	USA	62.0	1.4%	-1.7%	-0.8%	0.9%
Dominion Energy	USA	71.8	1.4%	-4.1%	-4.8%	-4.5%
EDF	FRA	12.4	-1.2%	-2.6%	-2.5%	-3.6%
Engie	FRA	12.8	-1.2%	-2.9%	2.8%	2.6%
Exelon	USA	52.9	1.2%	-2.9%	-1.5%	25.3%
National Grid	GBR	985.8	-2.1%	-2.1%	4.0%	14.0%
AEP	USA	81.3	1.3%	-3.0%	-4.7%	-2.4%
HK & China Gas	HKG	11.8	1.4%	-1.0%	-2.0%	7.0%
Sempra Energy	USA	122.4	2.3%	-2.5%	-4.4%	-3.9%

Information Technology

Company	국가	Close	1D	1W	1M	YTD
Alphabet	USA	2,859.3	1.4%	-2.2%	-1.7%	63.1%
Tencent	HKG	473.6	1.0%	-0.9%	2.1%	-16.0%
Alibaba	USA	122.0	-0.4%	-10.6%	-25.1%	-47.6%
Facebook	USA	310.4	-0.1%	-9.0%	-5.4%	13.6%
Taiwan Semicon	TWN	615.0	2.5%	2.0%	3.9%	16.0%
Oracle	USA	90.0	0.3%	-3.8%	-6.1%	39.1%
Nvidia	USA	321.3	2.2%	-1.7%	21.7%	146.1%
SAP	DEU	114.9	-0.1%	-3.5%	-9.1%	7.1%
Adobe Systems	USA	671.9	2.2%	0.5%	4.9%	34.3%
Texas Instruments	USA	193.6	0.9%	0.0%	2.2%	17.9%
Broadcom	USA	552.5	-0.4%	-1.1%	2.9%	26.2%
Paypal	USA	187.2	4.4%	-0.8%	-18.4%	-20.1%
ASML	NLD	690.7	-5.8%	-2.9%	-2.0%	73.7%
Baidu	USA	149.0	0.1%	-1.6%	-8.2%	-31.1%
Qualcomm	USA	177.0	0.8%	-2.0%	30.9%	16.2%
Micron Technology	USA	82.9	-2.7%	-3.9%	17.1%	10.2%
Tokyo Electron	JAP	59,580.0	-0.6%	-4.3%	7.9%	55.2%
Nintendo	JAP	51,700.0	2.0%	2.1%	3.5%	-21.5%
Applied Materials	USA	146.5	-3.4%	-1.7%	3.7%	69.7%

Financials

Company	국가	Close	1D	1W	1M	YTD
Berkshire Hathaway	USA	420,566.0	1.2%	-2.9%	-3.2%	20.9%
Ind&Comm BOC	CHN	4.6	0.2%	-0.4%	-0.9%	-7.6%
Bank of America	USA	44.9	2.4%	-5.8%	-6.2%	48.1%
Construction BOC	HKG	5.3	2.5%	1.7%	-0.8%	-10.7%
Wells Fargo	USA	48.9	3.6%	-4.7%	-4.7%	62.1%
PingAn Insurance	HKG	55.4	2.0%	-3.4%	-1.1%	-41.7%
Agricultural Bank	HKG	2.7	1.9%	0.4%	0.0%	-6.0%
HSBC Holdings	GBR	431.6	0.6%	-2.7%	-2.9%	13.9%
Citi Group	USA	63.8	2.1%	-5.2%	-7.0%	3.5%
Bank of China	HKG	2.7	0.7%	-1.1%	-0.7%	3.4%

Real Estate

Company	국가	Close	1D	1W	1M	YTD
American Tower	USA	266.2	2.8%	0.3%	-5.8%	18.6%
China Vanke	HKG	18.5	3.2%	-2.4%	7.8%	-31.0%
Simon Property	USA	151.9	2.8%	-10.2%	-4.5%	78.1%
SHKP Ltd	HKG	94.7	0.2%	-4.5%	-7.4%	-5.3%
Country Garden	HKG	7.1	4.1%	-2.2%	-1.9%	-33.7%
Crown Castle Int'l	USA	185.6	2.8%	-0.5%	1.6%	16.6%
China Evergrande	HKG	2.3	3.2%	-18.6%	-3.0%	-84.8%
Overseas land&Invest	HKG	18.6	2.8%	-1.2%	11.8%	10.6%

※ 작성자(SK증권 리서치센터)는 본 조사분석자료에 게재된 내용이 외부의 무단한 알력이나 간섭없이 신의성실하게 작성되었음을 확인합니다. 자료 제공일 시점에서의 의견 및 추정치로 최종 실적과 오차가 발생할 수 있으며, 투자를 유도할 목적이 아니라 투자판단에 참고가 되는 정보제공을 목적으로 하고 있습니다. 투자자 투자자 자신의 판단과 책임하에 최종결정을 하시기 바랍니다. 본 자료는 당사의 저작물로서 모든 저작권은 당사에게 있으며, 어떠한 경우에도 당사의 동의 없이 복제, 대여, 전송, 재배포 될 수 없습니다.

