

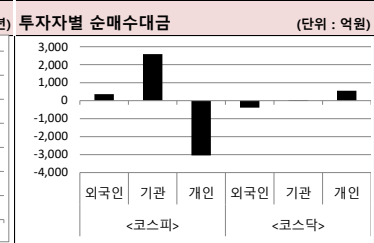
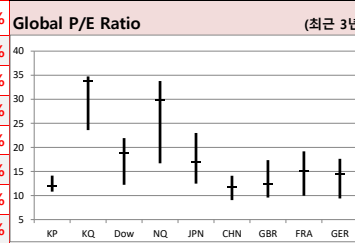
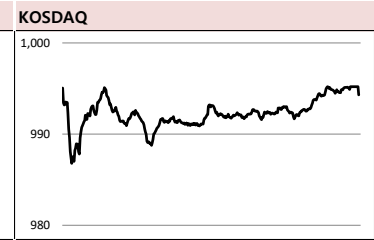
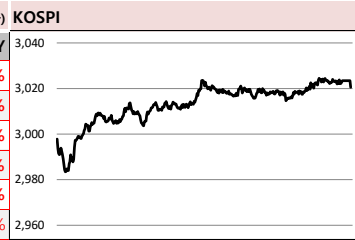
MORNING CALL

SK securities



2021-10-26, (화)

Global Indices		(단위: pt. 10억 원지통화)							
	Close	시가총액	1D	1W	1M	3M	YTD	3Y	
KOSPI	3,020.5	2,117,758.2	0.5%	0.5%	-3.4%	-7.2%	5.1%	49.0%	
KOSDAQ	994.3	420,114.4	-0.1%	0.0%	-4.1%	-5.8%	2.7%	50.0%	
Dow Jones	35,741.2	11,103.2	0.2%	1.4%	2.7%	1.9%	16.8%	44.8%	
Nasdaq	15,226.7	25,568.0	0.9%	1.4%	1.2%	2.6%	18.1%	112.4%	
S&P 500	4,566.5	40,230.1	0.5%	1.8%	2.5%	3.5%	21.6%	71.8%	
UK	7,222.8	2,036.5	0.3%	0.3%	2.4%	2.8%	11.8%	4.1%	
Germany	15,599.2	1,678.2	0.4%	0.8%	0.4%	-0.4%	13.7%	39.3%	
France	6,712.9	2,213.0	-0.3%	0.6%	1.1%	2.2%	20.9%	35.1%	
Japan	28,600.4	471,542.9	-0.7%	-1.5%	-5.4%	3.8%	4.2%	35.0%	
China	3,609.9	46,837.5	0.8%	1.2%	-0.1%	1.7%	3.9%	38.9%	
Brazil	108,714.5	3,645.0	2.3%	-5.0%	-4.0%	-13.1%	-8.7%	26.8%	
Vietnam	1,385.4	5,371,547.3	-0.3%	-0.7%	2.5%	9.2%	25.5%	53.8%	
India	60,967.1	116,514.9	0.2%	-1.3%	1.5%	15.1%	27.4%	82.8%	
Russia	4,255.0	62,757.1	1.4%	0.2%	5.4%	13.9%	29.4%	85.5%	



Global Market

미국 증시 - 실적 기대-테슬라 효과, S&P500 최고 마감

- 테슬라의 주가가 10% 이상 상승하면서 시장 분위기를 주도, 나스닥 0.9% 상승
- 실적 발표 이후 공급망 제약으로 인한 가격인상분을 고객에게 전가 가능하다는 분석, 소비자 등 ↑

유럽 증시 - ECB 통화정책 회의 주시 속 혼조세

- 인플레이션과 성장률 둔화 우려 속, 기준금리 인상과 자산 매입 축소(테이퍼링) 여부에 관심
- Euro Stoxx 600 0.07% ↑, 독일 DAX30 0.4% ↑, 프랑스 CAC 40 0.3% ↓, 영국 FTSE100 0.3% ↑

중국 증시 - 탄소중립 정책 수혜주 급등에 일제히 상승

- 전일 발표된 탄소중립관련 정책에 비화석에너지 비중 증가가 명시되면서 관련주 상승
- 상하이종합 0.76% ↑ 선전성분 0.72% ↑ 가전과 주류 등 소비관련주 하락하며 증시 상승폭 제한

국내 증시 - 코스피, 0.4%대 상승 마감...기관·외인 수급 유입

- 환율 하락이 지수에 긍정적으로 작용. 파월 의장의 인플레이션 관련 발언 등은 증시에 부담
- SK하이닉스와 LG화학 소폭 상승. 외국인과 기관은 364억원, 2,588억원 순매수

Today's Event

- 3분기 실적 국내총생산
- 카카오페이 공모청약
- 美) 9월 신규주택매매
- 메타버스 코리아 컨퍼런스 2021 개최 예정
- 美) 8월 주택가격지수
- 美) 10월 소비자신뢰지수
- EU) 유럽중앙은행 은행대출 조사
- 두산인프라코어 변경상장(감자)
- 유틸팜 보호예수 해제
- 티앤알바이오팜 추가상장(주식전환)
- 젠펙스 추가상장(CB전환)
- EG 추가상장(CB전환)
- 상아프론테크 추가상장(CB전환)
- SK텔레콤 거래정지

S&P 500 Sector		1D	1W	1M	3M	YTD	2Y	3Y
에너지		1.4%	2.5%	15.4%	21.4%	55.8%	1.6%	-9.5%
소재		0.9%	1.8%	5.5%	4.8%	17.9%	47.1%	69.0%
산업재		0.2%	2.0%	4.1%	1.4%	18.4%	34.0%	52.8%
경기소비재		2.1%	2.4%	5.6%	5.5%	19.6%	63.8%	89.6%
필수소비재		0.0%	1.3%	0.7%	0.5%	6.4%	18.1%	33.6%
의료		0.1%	3.7%	-0.2%	0.3%	16.0%	44.2%	51.8%
금융		-0.2%	2.6%	5.9%	11.9%	37.5%	41.7%	60.8%
IT		0.3%	1.1%	1.4%	2.9%	21.8%	91.8%	133.5%
통신서비스		0.4%	-0.9%	-2.6%	-1.9%	22.0%	58.6%	84.7%
유틸리티		-0.4%	2.9%	2.7%	1.8%	6.6%	4.5%	25.5%

Korea Sector		1D	1W	1M	3M	YTD	2Y	3Y
에너지		1.3%	-1.2%	2.6%	0.9%	37.2%	30.6%	10.0%
소재		1.3%	-2.0%	-0.2%	-4.8%	6.4%	87.8%	63.5%
산업재		2.1%	0.2%	-4.9%	-8.2%	6.4%	8.8%	9.0%
경기소비재		1.0%	-0.2%	-1.0%	-7.0%	10.1%	37.0%	58.0%
필수소비재		1.0%	1.9%	1.4%	-7.2%	-5.1%	3.2%	0.0%
의료		-1.4%	-0.7%	-16.3%	-16.5%	-34.4%	19.7%	-1.8%
금융		1.6%	4.0%	5.4%	4.6%	23.5%	11.6%	-2.5%
IT		-0.1%	0.5%	-8.1%	-11.6%	-11.7%	42.0%	74.7%
통신서비스		-1.0%	3.3%	3.4%	-11.9%	29.7%	134.0%	161.6%
유틸리티		0.2%	0.2%	-3.4%	-8.5%	-15.1%	-12.7%	-20.6%

Fixed Income		(단위 : %, bp)			
	Close	1D	1M	YTD	
국고채 3년	1.930	3.0	35.3	96.0	
국고채 10년	2.457	4.9	30.0	73.5	
미국채 2년	0.435	-1.8	16.6	31.4	
미국채 10년	1.631	-0.2	18.0	71.8	
일본 국채 10년	0.106	0.9	4.6	8.5	
중국 국채 10년	2.953	1.3	8.9	-20.8	
독일 국채 10년	-0.114	-0.9	11.4	45.5	

Commodity		(단위 : \$, pt)			
	Close	1D	1M	YTD	
국제유가(WTI)	83.76	0.0%	13.2%	72.6%	
VIX Index	15.24	-1.2%	-14.1%	-33.0%	
천연가스	5.90	11.7%	14.7%	132.3%	
CRB상품지수	240.58	1.2%	6.8%	43.4%	
금(Comex)	1,806.20	0.6%	3.2%	-4.6%	
BDI(Baltic Dry)	4,410.00	0.0%	-5.0%	222.8%	
구리	453.00	0.6%	5.7%	28.9%	

※ 작성자(SK증권 리서치센터)는 본 조사분석자료에 게재된 내용이 외부의 부당한 압력이나 간섭없이 신의성실하게 작성되었음을 확인합니다. 자료 제공일 시점에서의 의견 및 추정치로 최종 실적과 오차가 발생할 수 있으며, 투자를 유도할 목적이 아니라 투자판단에 참고가 되는 정보제공을 목적으로 하고 있습니다. 투자자 투자자 자신의 판단과 책임하에 최종결정을 하시기 바랍니다. 본 자료는 당시의 저작물로서 모든 저작권은 당사에게 있으며, 어떠한 경우에도 당사의 동의 없이 복제, 대역, 전송, 재배포 될 수 없습니다.



MORNING CALL

SK securities



2021-10-26, (화)

일일 상승률 상위 종목			일일 하락률 상위 종목		
종목명	시가총액	수익률	종목명	시가총액	수익률
승일	1,012	29.9%	에이스토리	3,789	-19.8%
한신기계	1,527	23.2%	게임빌	4,188	-12.9%
이수앱지스	4,164	16.7%	태평양물산	1,416	-12.1%
한국화학품제조	1,509	15.2%	KH E&T	1,019	-10.1%
두산중공업	133,567	13.9%	롯데코리아	1,488	-9.9%
쌍방울	2,067	13.9%	스튜디오산타클로스	1,321	-9.8%
위즈코프	1,678	13.2%	키다리스튜디오	5,544	-9.8%
한전기술	27,862	12.0%	신원	3,191	-9.6%
엔투텍	1,317	11.9%	한국선재	2,038	-8.6%
현대미포조선	28,758	11.5%	경동제약	4,446	-8.5%
동서	34,696	11.4%	NEW	4,381	-7.9%
엔바이오니아	1,063	10.8%	파인테크닉스	4,655	-7.6%
서연	3,381	10.8%	민앤지	2,355	-7.1%
두산	17,515	10.0%	위지웍스튜디오	10,298	-7.0%
노랑풍선	2,638	9.8%	애니플러스	1,099	-6.9%
한국화학품	1,695	9.6%	남해화학	6,483	-6.8%
한국카본	5,605	9.4%	티비씨	2,345	-6.8%
대주전자재료	16,874	8.8%	PI첨단소재	15,153	-6.7%
국보	1,347	8.6%	녹십자	29,450	-6.7%
아모그린텍	2,310	8.5%	넥스트BT	1,460	-6.5%

주요 투자자별 순매수/순매도 상위 종목 (단위: 억원)

<외국인 순매수 상위>		<외국인 순매도 상위>		<기관 순매수 상위>		<기관 순매도 상위>		<개인 순매수 상위>		<개인 순매도 상위>	
종목명	매수대금	종목명	매도대금	종목명	매수대금	종목명	매도대금	종목명	매수대금	종목명	매도대금
두산중공업	733.4	삼성전자	-1,121.1	삼성전자	694.3	SK텔레콤	-420.6	SK텔레콤	899.1	두산중공업	-752.7
KB금융	381.1	SK텔레콤	-529.3	SK하이닉스	266.5	엘앤에프	-179.9	삼성전자	405.1	SK하이닉스	-559.6
KCC	66.5	삼성전기	-179.5	현대차	186.8	NAVER	-128.6	삼성전기	255.6	현대차	-472.4
현대차	286.7	엔씨소프트	-144.9	LG화학	146.2	KCC	-84.2	NAVER	205.9	KB금융	-372.1
에코프로비엠	249.8	위지웍스튜디오	-136.6	기아	108.7	KT	-79.6	엘앤에프	169.3	HMM	-296.6
HMM	238.0	셀트리온	-122.3	S-Oil	94.2	삼성전기	-77.9	위지웍스튜디오	139.9	에코프로비엠	-263.0
삼성SDI	227.3	포스코케미칼	-118.8	필리버스	91.7	SK	-73.3	셀트리온	137.8	기아	-203.6
대주전자재료	151.2	씨젠	-83.8	LG생활건강	89.4	더블유게임즈	-68.9	녹십자	130.0	한전기술	-180.1
한전기술	131.5	네이처셀	-83.1	포스코케미칼	86.7	녹십자	-58.5	엔씨소프트	106.0	대주전자재료	-176.6
현대백화점	105.9	삼성엔지니어링	-79.9	신한지주	84.4	대한항공	-52.6	제이콘텐트리	97.7	LG화학	-174.1
기아	98.3	SK케미칼	-76.3	SKC	82.6	PI첨단소재	-50.3	더블유게임즈	97.6	삼성SDI	-165.8
하나금융지주	89.0	녹십자	-72.8	POSCO	71.0	삼성SDI	-47.5	KT	95.3	하나금융지주	-139.9
현대미포조선	77.4	NAVER	-69.9	이마트	62.2	제이콘텐트리	-47.3	씨젠	93.9	S-Oil	-133.5
한국카본	76.2	다원시스	-56.8	현대건설	59.6	일진머티리얼즈	-38.8	네이처셀	83.4	현대백화점	-133.3
대한항공	75.6	고려아연	-56.8	신세계	57.8	위메이드	-35.4	SK케미칼	82.1	한국카본	-115.9
KCC	66.5	삼성중공업	-53.3	현대모비스	56.8	덕산네오룩스	-31.2	휴마시스	74.4	POSCO	-109.8
에이치엘비	64.5	에스엠	-51.0	CJ ENM	56.1	LX세미콘	-31.2	다원시스	73.3	신한지주	-107.6
일진머티리얼즈	56.0	제이콘텐트리	-49.6	LG이노텍	55.9	게임빌	-30.6	셀트리온헬스케어	65.1	현대미포조선	-92.6
SK이노베이션	50.6	휴마시스	-48.2	아모레퍼시픽	55.5	삼성물산	-29.5	비멘트	63.7	LG이노텍	-87.2

후강통(Shanghai-Hongkong Link) 월간 거래량 최다 (단위: CNY, %) 선강통(Shenzhen-Hongkong Link) 월간 거래량 최다 (단위: CNY, %)

코드	종목명	시가총액(M)	Close	수익률	코드	종목명	시가총액(M)	Close	수익률
600519 C1 Equity	KWEICHOW MOUTAI CO LTD-A	2,352,896.2	1,873.03	-1.47%	300750 C2 Equity	CONTEMPORARY AMPEREX TEC	1,422,488.1	610.77	1.56%
601012 C1 Equity	LONGI GREEN ENERGY TECHNOL-	476,339.8	88.00	3.99%	000858 C2 Equity	WULIANGYE YIBIN CO LTD-A	855,351.1	220.36	-2.08%
601318 C1 Equity	PING AN INSURANCE GROUP CO-	953,550.5	53.21	-0.37%	300059 C2 Equity	EAST MONEY INFORMATION CO	350,795.8	33.94	2.11%
600276 C1 Equity	JIANGSU HENGRUI MEDICINE C-A	327,614.8	51.21	-0.18%	002594 C2 Equity	BYD CO LTD -A	836,062.3	317.35	5.78%
603259 C1 Equity	WUXI APPTec CO LTD-A	411,244.7	139.30	-0.34%	300274 C2 Equity	SUNGROW POWER SUPPLY CO	255,457.1	172.00	9.30%
601888 C1 Equity	CHINA TOURISM GROUP DUTY F-	516,371.2	264.47	-1.68%	002475 C2 Equity	LUXSHARE PRECISIONIndustr	266,147.8	37.76	-0.19%
600036 C1 Equity	CHINA MERCHANTS BANK-A	1,378,414.6	54.59	0.55%	002241 C2 Equity	GOERTEK INC -A	143,246.3	41.93	0.17%
601919 C1 Equity	COSCO SHIPPING HOLDINGS CO-	238,516.1	16.26	2.91%	000568 C2 Equity	LUZHOU LAOJIAO CO LTD-A	337,771.9	230.60	-0.56%
600809 C1 Equity	SHANXI XINGHUACUN FEN WINE	394,841.2	323.61	-1.38%	000333 C2 Equity	MIDEA GROUP CO LTD-A	505,446.7	72.40	-2.82%
600887 C1 Equity	INNER MONGOLIA YILI INDUS-A	246,328.2	40.50	1.53%	002304 C2 Equity	JIANGSU YANGHE BREWERY -A	273,066.2	181.20	-0.71%

※ 작성자(SK증권 리서치센터)는 본 조사항목자료에 게재된 내용이 외부의 부당한 압력이나 간섭없이 신의성실하게 작성되었음을 확인합니다. 자료 제공일 시점에서의 의견 및 추정치로 최종 실적과 오차가 발생할 수 있으며, 투자를 유도할 목적이 아니라 투자판단에 참고가 되는 정보제공을 목적으로 하고 있습니다. 투자자 투자자 자신의 판단과 책임하에 최종결정을 하시길 바랍니다. 본 자료는 당사의 저작권으로 모든 저작권은 당사에게 있으며, 어떠한 경우에도 당사의 동의 없이 복제, 대여, 전송, 재배포 될 수 없습니다.



MORNING CALL

SK securities



2021-10-26, (화)

코스피 & 코스닥 섹터별 시가총액 상위 종목 수익률(국내)

(단위 : 억원 / 원)

섹터	코드	종목명	시가총액	Close	1D	1W	YTD	코드	종목명	시가총액	Close	1D	1W	YTD
에너지 Energy	A096770	SK이노베이션	237,174	256,500	0.0%	-1.0%	35.0%	A009830	한화솔루션	83,876	43,850	2.3%	0.1%	-5.6%
	A010950	S-Oil	120,464	107,000	4.9%	-1.4%	54.6%	A002380	KCC	30,969	348,500	-1.0%	-6.3%	76.5%
	A078930	GS	41,208	44,350	1.0%	-2.2%	18.1%	A011780	금호석유	54,690	179,500	0.6%	0.0%	23.8%
	A018670	SK가스	13,245	143,500	0.0%	-6.8%	37.3%	A047050	포스코인터내셔널	27,328	22,150	-0.5%	-4.3%	52.2%
	A002960	한국철석유	3,640	280,000	-0.5%	0.0%	8.3%	A010060	OCI	33,151	139,000	2.2%	-2.5%	49.5%
	A017940	E1	3,814	55,600	2.0%	-2.3%	24.5%	A011790	SKC	66,459	175,500	0.0%	7.0%	86.7%
소재 Materials	A051910	LG화학	579,563	821,000	0.4%	-0.7%	-0.4%	A036490	SK머티리얼즈	41,136	390,000	-0.3%	-3.2%	9.0%
	A005490	POSCO	272,895	313,000	3.1%	-2.0%	15.1%	A036830	솔브레인홀딩스	9,444	45,050	0.3%	6.0%	-0.1%
	A010130	고려아연	107,936	572,000	0.2%	-5.8%	42.5%	A178920	Pi첨단소재	15,153	51,600	-6.7%	-8.2%	39.5%
	A011170	롯데케미칼	82,261	240,000	1.1%	-1.2%	-13.0%	A005290	동진세미캠	16,787	32,650	-2.5%	-4.4%	-10.6%
	A004020	현대제철	60,518	45,350	2.3%	-3.0%	14.5%	A278280	천보	29,070	290,700	0.9%	-4.1%	59.4%
	A003410	쌍용C&E	38,444	7,630	-0.3%	-0.9%	14.2%	A078130	국일제지	5,679	4,450	-0.3%	-4.3%	-14.4%
산업재 Industrials	A028260	삼성물산	224,265	120,000	-0.4%	-0.4%	-13.0%	A010140	삼성중공업	53,062	6,030	1.3%	-0.8%	-9.3%
	A034730	SK	178,715	254,000	0.8%	-2.7%	5.6%	A000720	현대건설	57,460	51,600	2.0%	1.0%	41.6%
	A003550	LG	149,436	95,000	0.4%	-0.8%	14.9%	A004990	롯데지주	35,722	34,050	2.0%	2.7%	-3.5%
	A009540	한국조선해양	71,835	101,500	5.1%	6.0%	-6.5%	A047810	한국항공우주	30,558	31,350	-0.8%	-6.8%	21.5%
	A086280	현대글로벌비스	64,875	173,000	0.3%	-2.0%	-6.0%	A012750	에스원	32,185	84,700	0.0%	-0.6%	-0.4%
	A267250	현대중공업지주	51,346	65,000	3.7%	1.4%	14.6%	A000120	CJ대한통운	34,219	150,000	0.7%	2.0%	-9.4%
자유소비재 Consumer Discretionary	A005380	현대차	450,840	211,000	1.7%	0.7%	9.9%	A003600	에이치엘비	49,414	46,350	-1.7%	-5.7%	0.1%
	A012330	현대모비스	254,519	268,500	1.5%	-0.7%	5.1%	A035760	CJ ENM	40,679	185,500	-0.2%	4.0%	33.0%
	A000270	기아	341,721	84,300	1.1%	0.1%	35.1%	A034230	파라다이스	16,597	18,250	2.5%	0.8%	19.3%
	A066570	LG전자	203,742	124,500	-0.4%	0.8%	-7.8%	A028150	GS홈쇼핑	0	0	0.0%	0.0%	0.0%
	A035250	강원랜드	61,829	28,900	0.7%	-0.9%	23.0%	A025980	아난티	10,910	12,800	-4.8%	-1.5%	58.6%
	A021240	코웨이	61,475	83,300	0.6%	-1.2%	14.6%	A033290	코웰패션	8,222	9,290	-1.1%	14.6%	63.8%
필수소비재 Consumer Staples	A051900	LG생활건강	216,000	1,383,000	1.3%	2.8%	-14.6%	A282330	BGF리테일	29,469	170,500	-2.0%	0.6%	25.8%
	A033780	KT&G	113,266	82,500	0.4%	0.9%	-0.7%	A139480	이마트	46,971	168,500	1.2%	4.3%	11.2%
	A090430	아모레퍼시픽	112,599	192,500	3.2%	2.1%	-6.6%	A007070	GS리테일	34,033	32,500	-0.2%	-1.7%	-5.7%
	A002790	아모레G	43,455	52,700	2.1%	1.4%	-4.0%	A007310	오뚜기	17,883	487,000	0.4%	0.2%	-15.6%
	A271560	오리온	49,025	124,000	-1.2%	5.5%	0.0%	A000080	하이트진로	26,090	37,200	3.1%	3.5%	16.8%
	A097950	CJ제일제당	59,615	396,000	0.5%	-3.4%	3.9%	A026960	동서	34,696	34,800	11.4%	17.6%	2.5%
의료 Health Care	A207940	삼성바이오로직스	580,267	877,000	-0.3%	2.2%	6.2%	A091990	셀트리온헬스케어	134,247	86,600	-1.7%	-1.9%	-46.9%
	A068270	셀트리온	298,629	216,500	-1.4%	0.0%	-39.7%	A084990	헬릭스미스	8,412	24,550	1.2%	2.9%	-25.6%
	A128940	한미약품	32,974	273,000	-0.2%	1.3%	-25.5%	A145020	휴젤	22,711	181,900	-0.6%	0.4%	-3.1%
	A008930	한미사이언스	39,912	59,300	0.5%	0.5%	-22.1%	A086900	메디톡스	9,657	154,400	0.9%	2.3%	-11.8%
	A000100	유한양행	42,823	61,200	-1.0%	-1.8%	-18.5%	A140410	메지온	14,418	162,000	-0.1%	-0.9%	-7.9%
	A069620	대웅제약	16,395	141,500	0.4%	-0.4%	-14.2%	A067630	에이치엘비생명과학	15,493	16,450	-1.8%	-2.4%	21.0%
IT Information Technology	A005930	삼성전자	4,190,787	70,200	-0.3%	0.0%	-13.3%	A032500	케이엔디블유	16,565	41,600	3.0%	4.9%	-48.5%
	A000660	SK하이닉스	728,002	100,000	1.5%	3.0%	-15.6%	A240810	원익IPS	19,265	39,250	1.2%	-1.6%	-11.3%
	A018260	삼성에스디에스	121,483	157,000	1.0%	-1.0%	-12.0%	A056190	에스에프에이	12,801	35,650	0.1%	-2.7%	-7.6%
	A006400	삼성SDI	504,044	733,000	-0.5%	4.0%	16.7%	A098460	고영	13,182	19,200	-0.3%	-3.5%	-8.6%
	A034220	LG디스플레이	63,691	17,800	0.0%	-2.2%	-4.0%	A039030	이오테크닉스	12,332	100,100	1.1%	-2.3%	-14.4%
	A011070	LG이노텍	47,453	200,500	1.8%	0.0%	9.9%	A218410	RFHIC	8,634	32,400	0.0%	-0.3%	-25.6%
	A012510	더존비즈온	30,383	100,000	4.5%	4.5%	-3.9%	A058470	리노공업	26,003	170,600	0.0%	-1.8%	26.4%
	A020150	일진머티리얼즈	48,647	105,500	1.0%	-4.5%	107.3%	A046890	서울반도체	8,688	14,900	0.7%	1.0%	-27.5%
	A307950	현대오토에버	33,320	121,500	-1.2%	4.7%	-1.6%	A006490	인스코비	3,889	3,540	2.5%	-2.1%	67.8%
	A017670	SK텔레콤	223,026	309,500	-0.8%	4.6%	30.0%	A036630	세종텔레콤	3,522	591	0.9%	3.7%	18.2%
통신서비스 Telecommunication	A030200	KT	81,728	31,300	-1.4%	0.0%	30.4%	A065530	와이어블	1,594	3,015	-1.2%	-2.0%	-32.9%
	A032640	LG유플러스	64,837	14,850	0.0%	0.7%	26.4%	A000810	삼성화재	117,490	248,000	1.2%	2.7%	32.3%
금융 Financials	A055550	신한지주	209,223	40,500	1.1%	2.9%	26.4%	A086790	하나금융지주	142,015	47,300	2.5%	6.3%	37.1%
	A105560	KB금융	245,742	59,100	2.6%	5.7%	36.2%	A316140	우리금융지주	94,648	13,000	2.0%	8.3%	33.6%
	A032830	삼성생명	140,800	70,400	0.0%	0.0%	-11.0%	A015350	부산가스	9,273	84,300	0.0%	0.2%	65.3%
유틸리티 Utilities	A015760	한국전력	147,652	23,000	0.2%	0.2%	-16.1%	A004690	삼천리	3,893	96,000	0.5%	-3.9%	17.9%
	A036460	한국가스공사	40,802	44,200	0.6%	-8.5%	43.0%	A017390	서울가스	8,300	166,000	1.2%	-4.6%	83.4%
	A071320	지역난방공사	4,904	42,350	-0.1%	-2.0%	5.0%	A267290	경동도시가스	1,444	24,500	2.1%	-1.0%	31.7%

※ 작성자(SK증권 리서치센터)는 본 조사항목자료에 게재된 내용들이 외부의 부당한 압력이나 간섭없이 신의성실하게 작성되었음을 확인합니다. 자료 제공일 시점에서의 의견 및 추정치로 최종 실적과 오차가 발생할 수 있으며, 투자를 유도할 목적이 아니라 투자판단에 참고가 되는 정보제공을 목적으로 하고 있습니다. 투자시 투자자 자신의 판단과 책임하에 최종결정을 하시기 바랍니다. 본 자료는 당사의 저작물로서 모든 저작권은 당사에게 있으며, 어떠한 경우에도 당사의 동의 없이 복제, 대여, 전송, 재배포 될 수 없습니다.



MORNING CALL

SK securities



2021-10-26, (화)

섹터별 시가총액 상위 종목 수익률(해외)

Dow Jones Industrial Average Memebers

Company	국가	Close	1D	1W	1M	YTD
Apple	USA	148.6	0.0%	1.4%	1.2%	12.0%
American Express	USA	182.3	-2.5%	3.1%	3.8%	50.8%
Boeing	USA	212.9	0.0%	-1.9%	-3.8%	-0.6%
Caterpillar	USA	202.2	0.8%	2.0%	2.7%	11.1%
Cisco Systems	USA	55.1	0.1%	-0.1%	-2.8%	23.2%
Chevron	USA	113.9	0.9%	3.9%	13.2%	34.8%
Walt Disney	USA	172.0	1.5%	0.5%	-2.3%	-5.1%
Dow Inc	USA	58.7	0.5%	-0.4%	3.3%	5.8%
Walgreens Boots Alliance	USA	49.2	0.4%	1.7%	1.9%	23.4%
Goldman Sachs Group	USA	414.8	0.1%	0.3%	6.1%	57.3%
Home Depot	USA	371.3	1.4%	4.6%	10.0%	39.8%
IBM	USA	127.6	-0.2%	-10.3%	-7.2%	1.4%
Intel	USA	49.4	-0.1%	-9.3%	-8.9%	-0.8%
Johnson & Johnson	USA	164.1	0.2%	2.5%	-0.2%	4.3%
JPMorgan Chase & Co	USA	170.9	-0.5%	2.6%	4.8%	34.5%
Coca-Cola	USA	54.2	-0.4%	0.5%	0.6%	-1.1%
McDonald's	USA	237.3	-0.5%	-2.0%	-3.7%	10.6%
3M	USA	182.4	0.9%	0.4%	0.8%	4.4%
Merck & Co	USA	81.7	0.6%	5.8%	10.9%	4.7%
Microsoft	USA	308.1	-0.3%	0.3%	2.9%	38.5%
NIKE	USA	164.2	0.5%	3.0%	9.8%	16.1%
Pfizer	USA	43.2	0.0%	4.4%	-1.8%	17.2%
Procter & Gamble	USA	140.9	0.0%	-1.0%	-1.9%	1.2%
Travelers	USA	161.6	-0.5%	5.7%	3.3%	15.1%
UnitedHealth Group	USA	449.5	0.1%	5.9%	10.4%	28.2%
United Technologies	USA	91.3	-0.6%	0.6%	4.7%	27.7%
Visa	USA	233.9	1.1%	1.4%	1.0%	6.9%
Verizon	USA	52.6	-0.7%	1.3%	-3.3%	-10.5%
Walmart	USA	150.1	1.2%	5.9%	4.8%	4.1%
Exxon Mobil	USA	64.4	1.9%	2.9%	11.7%	56.1%

Materials

Company	국가	Close	1D	1W	1M	YTD
BHP Billiton	AUS	37.9	0.7%	-3.2%	0.6%	-10.6%
BASF	DEU	63.4	0.7%	-1.4%	-0.5%	-2.1%
Rio Tinto	AUS	96.4	1.5%	-4.9%	-2.9%	-15.3%
SABIC	SAU	135.2	0.7%	2.2%	10.6%	33.3%
Glencore	GBR	371.9	1.3%	-5.2%	12.5%	59.6%
Vale S.A.	BRA	77.0	1.2%	-3.7%	-0.9%	-11.9%
Air Liquide S.A.	FRA	142.9	-0.1%	0.0%	-0.9%	6.5%
Nutrien	CAN	87.5	0.9%	-1.1%	6.4%	26.8%
Shin-Etsu Chemical	JAP	19,085.0	-0.2%	-2.8%	-7.0%	5.8%
LyondellBasell	USA	97.6	0.2%	-0.8%	4.8%	6.5%
Air Products & Chemicals	USA	293.9	0.9%	0.5%	13.2%	7.6%
Southern Copper	USA	65.6	2.3%	0.7%	13.2%	0.7%
Linde PLC	USA	316.7	0.8%	2.8%	2.1%	20.2%
Alcoa	USA	51.2	3.9%	-10.6%	5.5%	122.0%

Industrials

Company	국가	Close	1D	1W	1M	YTD
Honeywell Int'l	USA	217.5	0.1%	-1.4%	-0.8%	2.3%
Siemens	DEU	139.2	-0.3%	-0.4%	-6.0%	18.4%
Union Pacific	USA	240.3	1.1%	6.4%	17.9%	15.4%
Lockheed Martin	USA	376.3	0.5%	3.1%	7.7%	6.0%
UPS	USA	203.9	0.0%	5.4%	8.4%	21.1%
Airbus	FRA	108.1	-1.5%	-4.6%	-6.3%	20.4%
Fedex	USA	235.4	1.0%	3.3%	3.9%	-9.3%
General Dynamics	USA	207.9	-0.8%	0.6%	5.3%	39.7%
Raytheon	USA	117.0	0.0%	0.0%	0.0%	0.0%
Northrop Grumman	USA	406.6	0.1%	3.2%	14.3%	33.4%
Vinci	FRA	90.0	-0.9%	0.0%	0.8%	10.6%
Illinois Tool Works	USA	225.5	0.4%	1.7%	4.4%	10.6%
Deutsche Post	DEU	53.3	-0.8%	0.4%	-7.0%	31.6%
Canadian National Railway	CAN	165.4	-1.2%	8.1%	12.9%	18.2%

Energy

Company	국가	Close	1D	1W	1M	YTD
Royal Dutch Shell	GBR	1,775.8	1.5%	0.4%	16.1%	36.8%
Petro China	HKG	4.0	1.3%	-3.4%	3.9%	64.6%
Total	FRA	43.9	0.3%	-1.6%	10.7%	24.4%
BP	GBR	360.7	1.6%	-0.2%	12.6%	41.5%
China Petroleum	HKG	3.9	0.0%	-3.3%	0.8%	11.5%
Schlumberger	USA	34.4	1.3%	0.6%	18.4%	57.4%
Petrobras	BRA	29.0	6.8%	-1.4%	8.0%	2.5%
Reliance Industries	IND	2,601.8	-1.0%	-3.9%	4.8%	30.9%
Equinor	NOR	235.3	2.0%	0.7%	14.0%	62.3%
Shenhua Energy	HKG	18.0	0.9%	-5.6%	7.5%	23.4%
Conocophillips	USA	76.5	1.1%	2.7%	17.7%	91.3%
CNOOC	HKG	8.7	1.3%	-1.6%	7.3%	20.6%
ENI S.P.A.	ITA	12.3	1.7%	0.3%	12.3%	43.6%
EOG Resources Inc	USA	94.0	2.2%	5.3%	20.4%	88.6%
Rosneft Oil Co.	RUS	655.8	3.5%	2.3%	7.9%	50.7%
Gazprom	RUS	364.0	1.6%	-0.3%	5.7%	71.2%
Lukoil	RUS	7,471.5	3.7%	1.7%	9.5%	44.6%
Suncor Energy	CHN	29.1	3.1%	1.5%	13.8%	36.4%
Enterprise Products Partners	USA	24.6	0.5%	0.0%	14.5%	25.4%
Enbridge	CHN	52.9	-0.2%	0.0%	4.2%	29.8%
Occidental Petroleum	USA	35.2	3.8%	7.0%	25.3%	103.5%

Consumer Discretionary

Company	국가	Close	1D	1W	1M	YTD
Amazon	USA	3,320.4	-0.5%	-3.7%	-3.1%	1.9%
Toyota Motor	JAP	1,946.5	-1.9%	-4.6%	-3.6%	21.4%
Comcast	USA	54.1	-0.3%	1.6%	-3.8%	3.2%
LVMH	FRA	659.8	-1.1%	1.5%	2.6%	29.1%
Netflix	USA	671.7	1.0%	5.3%	13.4%	24.2%
Naspers	ZAF	259,373.0	-2.7%	1.7%	4.6%	-14.1%
Booking Holdings	USA	2,413.0	0.8%	-3.6%	-3.1%	8.3%
Inditex	ESP	30.7	-0.2%	-1.6%	-3.0%	17.9%
Volkswagen	DEU	284.6	2.4%	6.0%	6.5%	67.3%
Daimler	DEU	83.0	1.1%	1.3%	11.8%	43.6%
Charter Comm.	USA	731.0	0.0%	3.4%	-1.1%	10.5%
Starbucks	USA	114.7	0.1%	1.2%	0.5%	7.2%
Adidas	DEU	277.2	-0.2%	2.3%	-1.5%	-6.9%
Lowe's	USA	231.8	1.3%	4.5%	11.5%	44.4%
Tesla	USA	1,024.9	12.7%	17.8%	32.3%	45.2%
TJX	USA	65.3	1.7%	1.0%	-8.2%	-4.4%
Marriott International	USA	154.8	0.0%	-2.8%	1.5%	17.3%
Gree Electric Appliances	CHN	39.4	-3.2%	2.6%	3.9%	-36.4%
Carnival	USA	22.1	-1.1%	-4.7%	-13.3%	1.8%
Sands China	HKG	17.2	-2.2%	-0.7%	11.0%	-49.5%
Nissan Motor	JAP	579.3	-1.3%	-1.8%	3.7%	3.4%

※ 작성자(SK증권 리서치센터)는 본 조사분석자료에 게재된 내용들이 외부의 무단한 압력이나 간섭없이 신의성실하게 작성되었음을 확인합니다. 자료 제공일 시점에서의 의견 및 추정치로 최종 실적과 오차가 발생할 수 있으며, 투자를 유도할 목적이 아니라 투자판단에 참고가 되는 정보제공을 목적으로 하고 있습니다. 투자자 투자자 자신의 판단과 책임하에 최종결정을 하시기 바랍니다. 본 자료는 당사의 저작물로서 모든 저작권은 당사에게 있으며, 어떠한 경우에도 당사의 동의 없이 복제, 대여, 전송, 재배포 될 수 없습니다.



MORNING CALL

SK securities



2021-10-26 (화)

Consumer Staples

Company	국가	Close	1D	1W	1M	YTD
Nestle	CHE	116.8	-0.2%	1.6%	3.0%	12.0%
AB Inbev	BEL	48.5	0.6%	1.8%	-2.1%	-14.9%
Unilever	NLD	46.0	-0.1%	1.4%	-1.4%	-7.2%
Pepsico	USA	159.2	-0.5%	0.7%	3.3%	7.4%
Philip Morris	USA	96.5	-0.4%	-0.9%	-5.2%	16.6%
Kweichow Moutai	CHN	1,873.0	-1.5%	4.1%	10.6%	-6.3%
BAT	GBR	2,583.0	-0.7%	0.0%	-2.8%	-4.6%
L'oreal	FRA	383.9	-1.1%	4.9%	1.5%	23.5%
Altria Group	USA	48.0	-0.6%	-0.4%	-1.1%	17.0%
Ambev	BRA	15.3	1.8%	-2.2%	-3.6%	-2.4%
Diageo	GBR	3,620.5	-0.5%	0.4%	3.9%	25.8%
Costco Wholesale	USA	490.1	1.7%	6.1%	4.8%	30.1%
Kraft Heinz	USA	36.2	-0.4%	-1.8%	-0.5%	4.5%
CVS Health	USA	87.7	0.2%	3.8%	3.5%	28.4%
Mondelez International	USA	60.3	-0.3%	1.0%	0.0%	3.2%

Telecommunication Services

Company	국가	Close	1D	1W	1M	YTD
AT&T	USA	25.6	0.6%	1.2%	-5.5%	-10.8%
China Mobile	HKG	49.0	0.1%	0.9%	3.8%	10.9%
NTT Docomo	JAP	3,880.0	0.0%	0.0%	0.0%	0.0%
Nippon Telegraph	JAP	3,100.0	-0.6%	-0.7%	-4.4%	17.2%
Softbank	JAP	6,387.0	-3.4%	2.4%	-3.6%	-20.7%
Deutsche Telekom	DEU	16.3	-0.5%	-0.9%	-6.4%	9.1%
Vodafone	GBR	110.7	-0.1%	1.2%	-2.7%	-8.5%
KDDI	JAP	3,604.0	-2.3%	-2.0%	-5.9%	17.5%
America Movil SAB	MEX	17.6	1.1%	-4.3%	-2.3%	21.7%
T-Mobile	USA	115.9	-0.8%	-1.2%	-10.4%	-14.0%
Telefonica	ESP	3.8	1.4%	1.5%	-6.7%	17.8%
Orange	FRA	9.6	-0.6%	1.3%	2.9%	-1.3%
Singapore Telecom	SGP	2.6	-0.8%	0.0%	2.0%	10.4%
Emirates Telecom	ARE	25.6	0.3%	1.8%	4.1%	51.2%
Saudi Telecom	SAU	119.2	0.8%	1.4%	-8.7%	12.5%
Bell Canada Enterprises	CAN	63.2	0.0%	-0.3%	-2.4%	16.1%

Health Care

Company	국가	Close	1D	1W	1M	YTD
Novartis	CHE	77.0	-0.7%	0.9%	0.1%	-7.9%
Roche Holding	CHE	357.3	0.4%	-1.8%	5.0%	15.6%
AbbVie	USA	108.5	-0.6%	1.0%	1.3%	1.3%
Amgen	USA	207.6	-0.8%	2.2%	-2.8%	-9.7%
Novo Nordisk	DNK	681.3	0.6%	2.1%	6.1%	59.7%
Abbott Laboratories	USA	126.6	-0.1%	8.4%	1.8%	15.6%
Medtronic	USA	123.6	0.4%	2.4%	-5.0%	5.5%
Bristol Myers Squibb	USA	57.8	0.4%	1.5%	-4.0%	-6.8%
Sanofi	FRA	85.5	0.5%	3.5%	4.3%	8.7%
Gilead Sciences	USA	67.7	0.6%	2.7%	-4.9%	16.2%
Bayer	DEU	48.7	0.7%	4.3%	4.6%	1.2%
GlaxoSmithKline	GBR	1,424.6	0.3%	2.1%	2.6%	6.2%
Astrazeneca	GBR	8,942.0	-0.6%	2.8%	1.1%	22.1%
Thermo Fisher	USA	607.8	-0.7%	3.4%	-0.3%	30.5%
Eli Lilly & Co.	USA	245.1	0.5%	2.5%	5.8%	45.1%
Celgene	USA	108.2	0.0%	0.0%	0.0%	0.0%

Utilities

Company	국가	Close	1D	1W	1M	YTD
Nextera Energy	USA	84.3	-0.2%	4.1%	4.4%	9.3%
Enel S.P.A	ITA	7.1	-0.9%	2.2%	0.6%	-14.7%
Yangtze Power	CHN	21.0	0.1%	-0.1%	-0.3%	9.8%
Duke Energy	USA	102.8	-0.9%	3.0%	4.4%	12.3%
Iberdrola	ESP	9.7	-0.7%	2.7%	4.7%	-17.5%
Southern Co/the	USA	62.8	-0.2%	0.6%	-0.6%	2.2%
Dominion Energy	USA	76.5	-1.0%	6.3%	2.6%	1.7%
EDF	FRA	12.8	0.2%	2.7%	18.9%	-0.5%
Engie	FRA	12.1	-0.6%	4.2%	3.3%	-3.5%
Exelon	USA	51.6	0.5%	3.4%	4.8%	22.2%
National Grid	GBR	911.5	-0.1%	0.6%	-0.9%	5.4%
AEP	USA	84.7	-1.1%	2.0%	3.2%	1.7%
HK & China Gas	HKG	11.7	0.5%	0.9%	-1.2%	6.3%
Sempra Energy	USA	130.4	-0.6%	2.3%	0.5%	2.3%

Information Technology

Company	국가	Close	1D	1W	1M	YTD
Alphabet	USA	2,748.9	-0.1%	-3.7%	-3.4%	56.8%
Tencent	HKG	505.0	-0.9%	1.6%	9.7%	-10.5%
Alibaba	USA	176.2	-0.9%	5.6%	21.4%	-24.3%
Facebook	USA	328.7	1.3%	-2.0%	-6.9%	20.3%
Taiwan Semicon	TWN	593.0	-1.2%	0.5%	-0.8%	11.9%
Oracle	USA	97.9	-0.4%	1.4%	8.8%	51.3%
Nvidia	USA	231.7	1.9%	4.2%	4.9%	77.4%
SAP	DEU	124.2	2.3%	-0.7%	2.4%	15.9%
Adobe Systems	USA	647.0	0.5%	3.9%	3.9%	29.4%
Texas Instruments	USA	200.2	0.6%	2.7%	-0.2%	22.0%
Broadcom	USA	522.1	1.3%	3.7%	3.4%	19.2%
Paypal	USA	246.9	2.7%	-8.7%	-11.2%	5.4%
ASML	NLD	685.6	-0.7%	1.6%	-7.3%	72.5%
Baidu	USA	175.5	-1.2%	2.6%	12.1%	-18.9%
Qualcomm	USA	131.9	0.2%	1.4%	-1.5%	-13.4%
Micron Technology	USA	68.8	1.9%	2.2%	-7.1%	-8.5%
Tokyo Electron	JAP	50,130.0	-1.2%	0.2%	-7.9%	30.5%
Nintendo	JAP	49,100.0	-1.8%	-4.2%	-8.7%	-25.4%
Applied Materials	USA	135.8	-0.1%	1.9%	-4.3%	57.3%

Financials

Company	국가	Close	1D	1W	1M	YTD
Berkshire Hathaway	USA	436,401.0	0.2%	2.4%	4.4%	25.5%
Ind&Comm BOC	CHN	4.7	-0.2%	-0.2%	1.7%	-5.4%
Bank of America	USA	47.5	-0.1%	2.7%	12.7%	56.7%
Construction BOC	HKG	5.4	-0.2%	-0.2%	0.0%	-8.0%
Wells Fargo	USA	50.6	-0.1%	2.4%	5.6%	67.7%
PingAn Insurance	HKG	61.7	-1.6%	8.5%	13.6%	-35.1%
Agricultural Bank	HKG	2.7	-0.4%	1.1%	3.5%	-5.3%
HSBC Holdings	GBR	443.1	1.9%	2.4%	18.0%	16.9%
Citi Group	USA	70.8	-0.8%	-1.1%	-0.5%	14.9%
Bank of China	HKG	2.8	0.0%	1.5%	2.2%	4.5%

Real Estate

Company	국가	Close	1D	1W	1M	YTD
American Tower	USA	284.6	0.0%	6.2%	0.9%	26.8%
China Vanke	HKG	21.5	-2.3%	2.1%	9.2%	-19.8%
Simon Property	USA	146.8	1.2%	1.6%	9.7%	72.2%
SHKP Ltd	HKG	102.8	-0.6%	0.9%	7.4%	2.8%
Country Garden	HKG	7.9	-3.1%	0.9%	5.6%	-26.2%
Crown Castle Int'l	USA	177.6	-0.8%	5.9%	-2.4%	11.6%
China Evergrande	HKG	2.7	-0.7%	-9.5%	13.1%	-82.1%
Overseas land&Invest	HKG	18.2	-2.1%	5.2%	6.8%	8.1%

※ 작성자(SK증권 리서치센터)는 본 조사분석자료에 게재된 내용이 외부의 무단한 알력이나 간섭없이 신의성실하게 작성되었음을 확인합니다. 자료 제공일 시점에서의 의견 및 추정치로 최종 실적과 오차가 발생할 수 있으며, 투자를 유도할 목적이 아니라 투자판단에 참고가 되는 정보제공을 목적으로 하고 있습니다. 투자자 투자자 자신의 판단과 책임하에 최종결정을 하시기 바랍니다. 본 자료는 당사의 저작물로서 모든 저작권은 당사에게 있으며, 어떠한 경우에도 당사의 동의 없이 복제, 대여, 전송, 재배포 될 수 없습니다.

