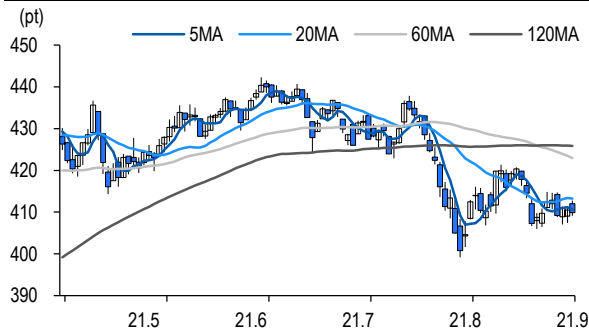


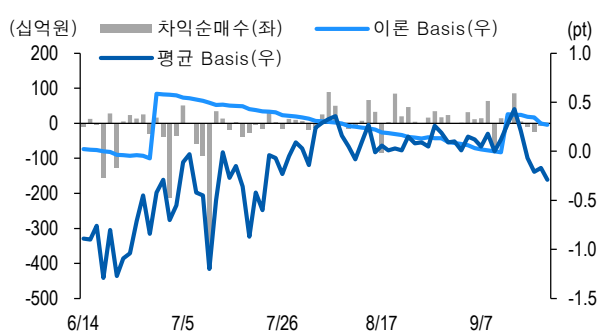
선물옵션시장 지표

2021.9.27

| Market Data |        | (십억원, 계약) |         |          |         |  |
|-------------|--------|-----------|---------|----------|---------|--|
|             | 증가(pt) | 등락률(%)    | 등락폭(pt) | 거래대금     | 미결제     |  |
| KOSPI200    | 409.84 | -0.15     | -0.62   | 8,491.5  | -       |  |
| 선물 12월물     | 409.25 | -0.07     | -0.30   | 25,564.7 | 255,721 |  |
| 선물 3월물      | 405.75 | -0.04     | -0.15   | 10.1     | 7,445   |  |
| 10월물(mini)  | 408.92 | -0.06     | -0.24   | 2,042.5  | 53,331  |  |
| 11월물(mini)  | 408.92 | -0.06     | -0.26   | 3.1      | 1,627   |  |

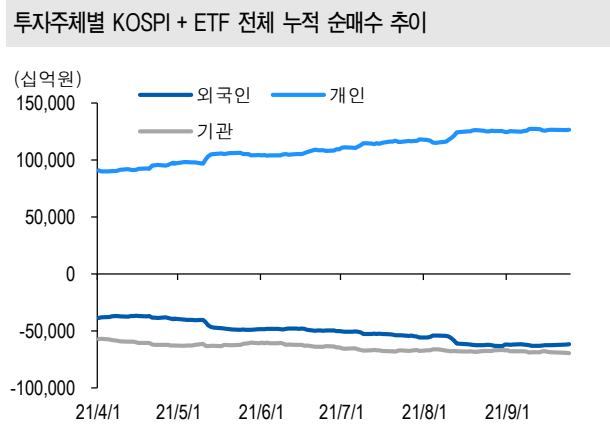


| 차익거래 관련 Market data |       | (pt)  |       |        |  |
|---------------------|-------|-------|-------|--------|--|
|                     | 이론값   | 평균값   | 현재가   | 괴리율(%) |  |
| K200 베이스            | 0.27  | -0.29 | -0.59 | -0.14% |  |
| 베이스(mini)           | -0.37 | -0.62 | -0.92 | -0.06% |  |
| 제1스프레드(SP)          | -2.94 | -3.95 | -3.90 | -0.25% |  |
| 합성선물 베이스(ATM)       | -0.37 | -0.96 | -0.96 | -0.14% |  |

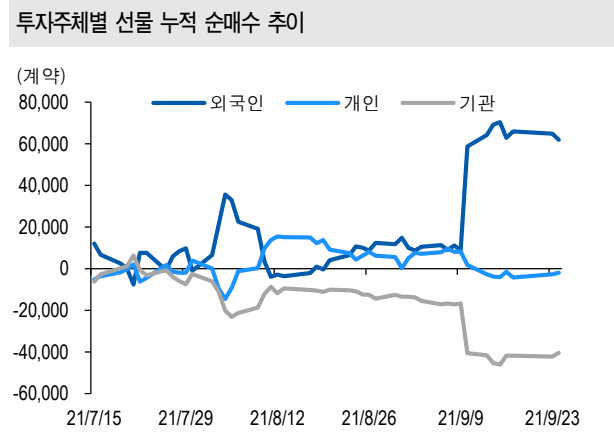


| 투자주체별 매매 동향 |        | (십억원)  |           |       |        |        |             |      |      |        |  |
|-------------|--------|--------|-----------|-------|--------|--------|-------------|------|------|--------|--|
|             | KOSPI  | ETF 전체 | KOSPI+ETF | 차익 PR | 비차익 PR | K200F  | K200F(mini) | 콜옵션  | 풋옵션  | 주식선물전체 |  |
| 외국인         | 77.1   | 18.6   | 95.6      | 0.0   | -78.6  | -349.0 | 55.1        | 1.2  | -1.7 | -45.0  |  |
| 개인          | 254.6  | 16.0   | 270.5     | 0.0   | 0.8    | 96.7   | -4.0        | 0.0  | 0.1  | 41.1   |  |
| 기관          | -341.7 | -31.7  | -373.4    | -1.5  | -33.7  | 239.1  | -49.6       | -0.9 | 1.6  | 4.3    |  |
| 금융투자        | -207.9 | 15.7   | -192.2    | -5.7  | -5.7   | 182.9  | -47.8       | 1.1  | 1.0  | 10.3   |  |
| 투신          | -30.2  | 29.5   | -0.7      | 0.0   | -12.2  | 21.5   | -1.7        | 0.0  | 0.2  | -8.3   |  |
| 은행+보험+기타금융  | -28.0  | -69.1  | -97.1     | 0.0   | -15.7  | 39.1   | -0.1        | -2.0 | 0.4  | 0.3    |  |
| 연기금+국가자재    | -25.4  | -3.0   | -28.4     | 4.1   | 5.9    | -4.4   | 0.0         | 0.0  | 0.0  | 2.0    |  |
| 기타법인        | 10.0   | -2.8   | 7.2       | 0.0   | 1.0    | 13.2   | -1.4        | -0.2 | 0.0  | -0.4   |  |

자료: KRX, 유안타증권 리서치센터



자료: KRX, 유안타증권 리서치센터



선물옵션시장 지표

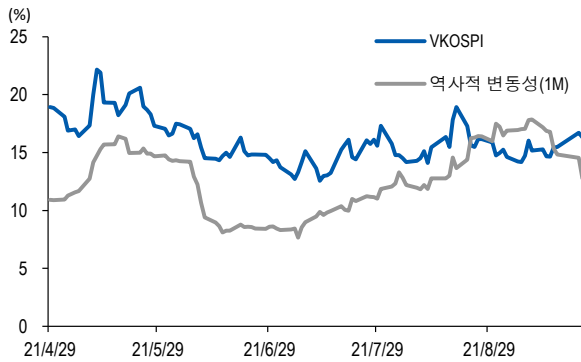
| 지수옵션 시장동향 |         |       |           | (계약, 십억원) |           |           |        |                 |
|-----------|---------|-------|-----------|-----------|-----------|-----------|--------|-----------------|
|           | 거래량     | 거래대금  | 미결제약정     | 대표변동성     |           | 거래량       | 거래대금   | 미결제약정           |
| Call      | 584,256 | 186.2 | 680,795   | 12.9%     | 지수옵션 전체   | 1,168,056 | 380.5  | 1,735,317       |
| Put       | 583,800 | 194.3 | 1,054,522 | 16.1%     | PCR(금액기준) | 1.04      | VKOSPI | 16.33%(-0.39%p) |

|      | 행사가        | 증가   | 등락(pt) | 거래량    | 미결제약정  | 미결제증감 | 내재변동성 |     | 행사가        | 증가   | 등락(pt) | 거래량    | 미결제약정 | 미결제증감 | 내재변동성 |
|------|------------|------|--------|--------|--------|-------|-------|-----|------------|------|--------|--------|-------|-------|-------|
| Call | 417.5(K+3) | 2.07 | -0.39  | 44,207 | 10,786 | 1,324 | 12.9  | Put | 412.5(K+1) | 7.47 | -0.26  | 2,937  | 3,528 | 280   | 14.9  |
|      | 415.0(K+2) | 2.89 | -0.44  | 32,595 | 8,597  | 1,062 | 13.2  |     | 410.0(K+0) | 6.20 | -0.25  | 9,452  | 9,487 | 1,251 | 15.2  |
|      | 412.5(K+1) | 3.87 | -0.51  | 12,422 | 5,712  | 799   | 13.3  |     | 407.5(K-1) | 5.12 | -0.28  | 8,655  | 7,356 | 1,213 | 15.5  |
|      | 410.0(K+0) | 5.08 | -0.52  | 9,360  | 8,442  | 1,823 | 13.6  |     | 405.0(K-2) | 4.20 | -0.25  | 14,395 | 6,300 | 474   | 15.9  |
|      | 407.5(K-1) | 6.52 | -0.51  | 2,697  | 4,421  | 255   | 14.0  |     | 402.5(K-3) | 3.45 | -0.27  | 17,936 | 5,908 | 473   | 16.3  |

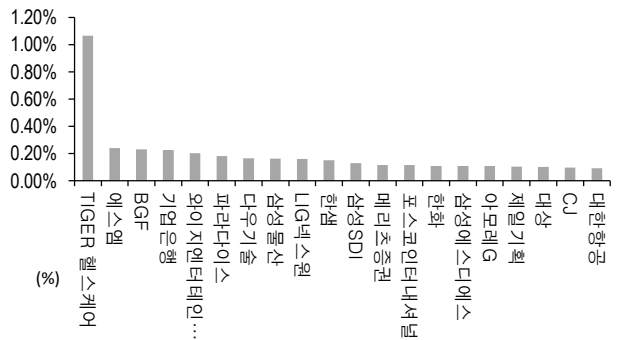
자료: KRX, 유안타증권 리서치센터

역사적 변동성과 VKOSPI



자료: KRX, 유안타증권 리서치센터

주식선물 평균베이스스 괴리율



자료: KRX, 유안타증권 리서치센터

주식선물시장 동향(선현배율 상위 10종목)

(계약, 십억원)

|         | 거래량       | 거래대금    | 미결제약정     | 미결제증감  | 외국인(계약) | 개인(계약) | 기관(계약) | 외국인(금액) | 개인(금액) | 기관(금액) |
|---------|-----------|---------|-----------|--------|---------|--------|--------|---------|--------|--------|
| 주식선물 전체 | 3,045,043 | 2,664.8 | 5,755,892 | 19,031 | -52,436 | 56,115 | -3,631 | -45.0   | 41.1   | 4.3    |

| 종목명      | 선물현재가 (원) | 등락률 (%) | 선물거래대금 (십억원) | 선현배율 (%) | 미결제수량 (계약) | 미결제증감 (계약) | 평균괴리율 (%) | 외국인 순매수 | 개인 순매수 | 기관 순매수 | 금융투자 순매수 | 연기금등 순매수 |
|----------|-----------|---------|--------------|----------|------------|------------|-----------|---------|--------|--------|----------|----------|
| 삼성 SDI   | 725,000   | -0.96   | 90.3         | 75.7     | 37,867     | 174        | 0.13%     | 345     | 356    | -699   | -1,031   | 329      |
| 현대제철     | 48,700    | 0.10    | 38.5         | 75.6     | 19,407     | -544       | -0.02%    | 1,788   | 1,182  | -2,962 | 1,664    | -1,741   |
| 하나금융지주   | 44,950    | 1.35    | 27.3         | 72.2     | 149,625    | -398       | -0.01%    | 3,474   | -367   | -3,009 | -2,734   | 2,388    |
| 삼성전자     | 77,000    | 0.00    | 640.9        | 69.8     | 1,128,800  | 2,065      | -0.04%    | -17,230 | 20,357 | -3,124 | 1,234    | -10,366  |
| NAVER    | 406,000   | 1.63    | 150.2        | 65.0     | 62,315     | 2,881      | 0.00%     | 2,309   | 28     | -2,361 | -314     | -2,036   |
| SK 하이닉스  | 104,000   | -1.89   | 139.1        | 60.2     | 131,695    | 8,633      | 0.07%     | -5,621  | 10,241 | -4,620 | -1,435   | -3,000   |
| 현대차      | 207,000   | -0.48   | 49.1         | 57.5     | 45,540     | 18         | 0.04%     | -2,582  | 703    | 1,879  | 1,228    | 651      |
| SK 이노베이션 | 248,500   | 1.22    | 56.1         | 56.9     | 21,018     | -587       | -0.05%    | -161    | -288   | 459    | -595     | 1,047    |
| GS 건설    | 44,400    | -1.22   | 13.8         | 56.9     | 50,019     | -1,705     | 0.01%     | 2,006   | -2,052 | 46     | -1,984   | 2,030    |
| KT       | 32,450    | -0.31   | 9.8          | 54.4     | 63,950     | 2,524      | 0.05%     | -3,455  | 4,917  | -1,463 | -1,774   | 311      |

자료: KRX, 유안타증권 리서치센터