

Research Team
FX Analyst 전승지
sj1208.jeon@samsung.com

주춤한 강달러

위안화 환율

	고시환율	상승률	CNY	CNH
04/06	6.5527	-0.19	6.5370	6.5409
04/05	6.5649	0.00	6.5646	6.5565
04/02	6.5649	0.00	6.5646	6.5763
04/01	6.5649	0.00	6.5645	6.5745
03/31	6.5649	0.36	6.5518	6.5627

70년대 미국 근원 PCE 물가 지수와 달러 지수



NDF 1M

NDF 종가	고가	저가
1,118.4/18.8	-	-

약달러와 외국인 주식 순매수 속 하락

약달러 반영해 1,124.50원에 하락 출발한 환율은 오전 위안 환율 상승 등에 1,125.20원으로 고점을 높임. 이후 위안 환율의 반락과 주가 낙폭 축소에 추가 상승은 제한됐고, 오후 외국인 주식 순매수와 롱스탑에 빠르게 하락해 장 후반 1,119.50원으로 저점을 낮추고 전일 대비 8.10원 하락한 1,119.60원에 마감

미 국채 금리 하락과 차익 실현에 미달러 하락

미 국채 금리 하락과 차익 실현에 미달러는 주요 통화에 하락. 미 다우 지수는 0.29% 하락, 나스닥은 0.05% 하락. 미 10년 국채 금리는 6.2bp 하락한 1.656% 기록. **미 10년 국채 금리**는 금리 인상 기대가 과도했다는 인식과 일본 등 해외 투자자들의 미 국채 매입 재개 기대 등에 하락. IMF는 **세계 성장률 전망치**를 수정했는데 올해 성장률 전망치를 세계 6%(5.5%), 미국 6.4%(5.1%), 유로존 4.4%(4.2%), 중국 8.4%(8.1%)로 상향(괄호 안은 1월 전망). 한편 **외환 시장에서는 새로운 분기 시작과 함께 강달러에 대한 차익 실현이 집중**. 러시아 유다에바 중앙은행 부총재는 인플레이 리스크가 매우 크다고 발언. 달러 지수는 200일 이평선을 하회하며 92.3에 하락 마감, 유로/달러는 1.187달러로 고점을 높이고 상승 마감, 달러/엔은 109.6엔으로 저점을 낮추고 109.7엔에 하락 마감

인플레이 논의와 달러

기저 효과에 3~5월 물가 지표의 상승이 불가피할 것으로 예상되는 가운데 일각에서 미국의 대규모 재정 부양과 빠른 백신 보급이 구조적 인플레이 압력으로 작용할 것이라는 우려도 나타나고 있어. **통제되지 않는 인플레이를 경험한 것은 '70년대까지 거슬러 올라가는데 당시 인구와 노동력 구조 변화, 재정 정책, 통화 정책, 유가 급등 등 구조적, 정책적 요인들의 조합 결과로 볼 수 있음**. 현재의 여건은 고령화와 산업 구조 변화, 누적된 부채 부담, 아마존 효과 등 구조적 요인들과 통제력을 가진 연준 등에 '70년대와 같은 인플레이가 재현될 가능성 낮다고 판단. 가능성은 낮지만 **통제되지 않는 또는 통제하지 않는 인플레이가 발생한다면 달러화는 약세 압력을 받을 것**. 이는 경기 과열의 귀결이며, 통화 및 재정정책이 과도하다는 것의 방증인 만큼 과도한 달러 유동성과 건전성에 대한 의구심을 받기 때문. 2분기 발표되는 물가 지표들의 상승이 예견된 만큼 시장은 하반기 물가 지표의 하향 안정 여부에 주목하며 달러화는 변동성 나타낼 듯. 결국 과열이 물가 상승을 촉발하는 만큼 정책 당국의 통제력과 잠재 성장률의 개선 여부가 관건인데 연준의 테이퍼링 시사와 증세 현실화 여부에 초점을 맞출 듯.

약달러와 위험 선호

주춤한 강달러와 위안 환율의 하락, 위험선호 등에 달러/원 환율 하락 압력 받을 듯. **외국인 채권 자금 유입은 주춤한 가운데 주식 매입이 재개되는 모습**이어서 이의 지속 여부 주목됨. 다만 외국인 배당 역송금 경계와 하단에서의 결제 수요 유입 등에 낙폭은 제한될 듯. 60일 이평선(1,117.50원), 120일 이평선(1,113원)이 지지선으로 위치. 금일 위안화와 외국인 주식 동향 주목하며 1,110원대 후반 중심 등락 예상

삼성선물 유튜브 채널을 통해 '삼성선물 Daily(오전 8시 40분)를 보실 수 있습니다

금일 현물 환율 예상 범위: 1,116~1,122

Foreign Exchange

USD Futures & SPOT

*원, 억 달러, 계약

	종가	전일비	시가	고가	저가	정산가	거래량	미결제
175R4	1,120.5	-7.2	1,125.1	1,125.3	1,119.4	1,120.0	207,002	884,227
175R5	1,120.5	-7.3	1,125.0	1,125.1	1,119.4	1,120.5	6,195	28,534
175R6	1,120.5	-	1,124.0	1,124.5	1,119.3	1,120.5	50	68
176R4	1,016.7	-3.4	1,021.1	1,021.5	1,016.6	1,016.7	1,367	8,174
177R4	1,323.9	-2.4	1,328.4	1,329.2	1,323.9	1,323.9	236	25,202
178R4	-	-	-	-	-	170.63	0	141
USD Spot	1,119.6	-8.1	1,124.5	1,125.2	1,119.5		87.2	
CNH Spot	172.2	0.1	172.5	172.5	172.1		12.1	

JPY/KRW

*원

1,019.28	-0.28
----------	-------

EUR/KRW

1,328.49	-0.52
----------	-------

투자자별 거래 동향

*계약

USDF	04/06		순매수 추이			누적 순매수	
	매수	매도	04/06	04/05	04/02	최근 5일	최근 20일
금융투자	67,490	68,259	-769	9,021	4,603	23,875	-21,015
투신	1,874	1,414	460	-725	-223	364	7,374
은행	12,875	3,504	9,371	968	693	8,273	50,007
기타법인	8,583	4,001	4,582	751	2,270	12,562	17,701
개인	26,394	16,255	10,139	-355	6,097	16,743	26,730
외국인	106,543	128,326	-21,783	-9,458	-13,062	-53,904	-76,100

외국인 증권 투자 동향

(단위:억원)	순매수/순투자	연초 이후
KOSPI	5,817	-70,338
KOSDAQ	-1,562	-9,268
국고채	-2,064	106,275
통안채	-990	43,194

신용 지표

*%, %p

	종가	전일비
CDS5Y	21	0
외평채(2044년)	2.80	-0.067

FX Swap Points & FX-option Vol.(USD/KRW)

*%, %p

	Bid	Mid	Ask	전일비	Mid Vol.	전일비
1M	-40	10	60	-10	7.60	0.16
3M	-130	0	130	0	7.68	-0.04
6M	-210	-10	190	0	8.00	0.03
12M	-150	-40	70	10	13.45	-0.05

*1/100원

韓美 단기 금리

*%, %p

	KR	종가	전일비	US Libor	종가	전일비
기준		0.50	-	1M	0.1104	-0.0008
Call		0.44	-0.01	3M	0.1998	0.0055
CD		0.75	0.00	6M	0.2013	-0.0040
통안1Y		0.66	-0.01	12M	0.2805	-0.0026

Major Currencies

	종가	Chg.	연초대비(%)	주가	Chg(%)	연초대비(%)	국채10Y	Chg(%p)	연초대비(%p)
USD/JPY	109.74	-0.43	6.34	NIKKEI	29,696.63	-1.30	0.108	-0.011	0.087
EUR/USD	1.1875	0.0064	-2.16	EURO STOXX	435.26	0.70	-0.316	0.009	0.283
GBP/USD	1.3823	-0.0074	1.11	FTSE100	6,823.55	1.28	0.798	0.001	0.623
USD/CHF	0.9308	-0.0056	5.16	SMI	11,182.95	0.58	-0.288	0.017	0.233
USD/CAD	1.2563	0.0042	-1.29	DJ canada	599.71	-0.00	1.488	-0.067	0.811
AUD/USD	0.7662	0.0013	-0.55	ALL ORDS	7,064.20	0.00	1.726	-0.056	0.736
NZD/USD	0.7057	0.0002	-1.95	NZX50	12,488.31	0.00	1.813	-0.032	0.845
EUR/JPY	130.31	0.18	3.30	DJI(미국)	33,430.24	-0.29	1.658	-0.062	0.741

Asia Currencies

	종가	Chg	연초대비(%)	주가	Chg(%)	연초대비(%)
USD/KRW	1119.17	-5.01	3.17	3,127.08	0.20	6.20
USD/CNY	6.537	-0.0276	0.18	3,650.79	-0.04	-0.57
USD/TWD	28.434	-0.03	1.35	16,739.87	1.02	12.33
USD/INR	73.486	0.19	0.50	49,201.39	0.09	2.78
USD/SGD	1.3387	-0.0028	1.28	3,207.63	-0.07	12.20
USD/IDR	14500	-10	3.28	6,002.77	0.54	-1.67
USD/PHP	48.57	0.00	1.17	6,590.11	1.46	-8.44
USD/MYR	4.13	-0.010	2.74	1,578.91	-0.34	-1.48

Other Emerging Currencies

	종가	Chg
USD/BRL	5.5904	-0.0728
USD/MXN	20.1656	-0.1344
USD/RUB	77.0800	0.7366
USD/PLN	3.8660	-0.0142
USD/HUF	303.7500	-0.9000
USD/CZK	21.8850	-0.0910
USD/ZAR	14.5168	-0.0289
Dollar Index	92.3050	-0.2760

Foreign Exchange

USD/KRW 환헤지 수익률

일자	1M	3M	6M	1Y	2Y	3Y	5Y	7Y	10Y
최근	0.11	0.00	-0.02	-0.04	0.01	-0.03	-0.17	-0.36	-0.50
일주일전	0.16	0.00	-0.04	-0.06	-0.12	-0.19	-0.40	-0.60	-0.70
한달전	0.05	-0.09	-0.12	-0.14	-0.16	-0.22	-0.27	-0.46	-0.56

EUR/KRW 환헤지 수익률

일자	1M	3M	6M	1Y	2Y	3Y	5Y	7Y	10Y
최근	0.86	0.76	0.77	0.83	0.92	1.02	1.27	1.31	1.30
일주일전	0.90	0.78	0.76	0.81	0.77	0.86	1.05	1.10	1.12
한달전	0.91	0.72	0.68	0.69	0.66	0.72	1.03	1.10	1.16

JPY/KRW 환헤지 수익률

일자	1M	3M	6M	1Y	2Y	3Y	5Y	7Y	10Y
최근	0.46	0.36	0.37	0.46	0.61	0.78	1.17	1.34	1.48
일주일전	0.55	0.35	0.34	0.43	0.47	0.63	0.99	1.18	1.36
한달전	0.49	0.31	0.28	0.36	0.40	0.52	0.95	1.11	1.29

GBP/KRW 환헤지 수익률

일자	1M	3M	6M	1Y	2Y	3Y	5Y	7Y	10Y
최근	0.21	0.65	0.08	0.10	0.06	0.03	0.14	0.14	0.14
일주일전	0.28	0.66	0.07	0.08	-0.07	-0.09	-0.03	-0.03	0.00
한달전	0.25	0.61	-0.01	-0.01	-0.14	-0.18	0.03	0.05	0.10

AUD/KRW 환헤지 수익률

일자	1M	3M	6M	1Y	2Y	3Y	5Y	7Y	10Y
최근	0.31	0.16	0.10	0.07	0.08	0.05	-0.17	-0.49	0.94
일주일전	0.35	0.16	0.07	0.03	-0.08	-0.16	-0.44	-0.77	-1.07
한달전	0.29	0.10	0.01	-0.07	-0.19	-0.29	-0.51	-0.82	-1.06

SEK/KRW 환헤지 수익률

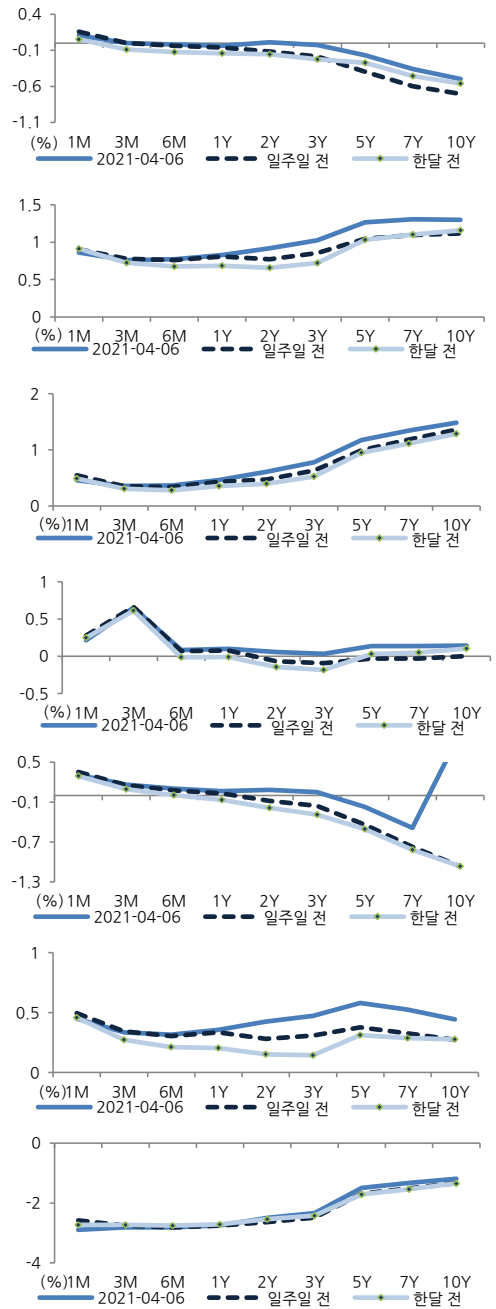
일자	1M	3M	6M	1Y	2Y	3Y	5Y	7Y	10Y
최근	0.45	0.34	0.32	0.36	0.42	0.47	0.58	0.53	0.44
일주일전	0.50	0.34	0.30	0.33	0.28	0.31	0.38	0.33	0.27
한달전	0.46	0.27	0.21	0.20	0.15	0.14	0.31	0.29	0.28

CNH/KRW 환헤지 수익률

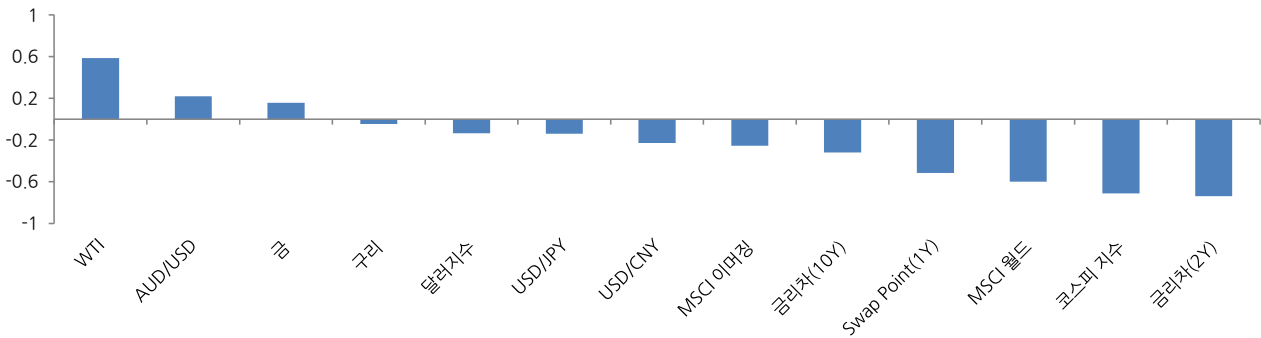
일자	1M	3M	6M	1Y	2Y	3Y	5Y	7Y	10Y
최근	-2.89	-2.81	-2.82	-2.75	-2.50	-2.34	-1.50	-1.33	-1.19
일주일전	-2.58	-2.75	-2.82	-2.76	-2.64	-2.49	-1.69	-1.51	-1.34
한달전	-2.73	-2.73	-2.75	-2.72	-2.54	-2.42	-1.72	-1.54	-1.35

※ 1M~1Y는 FX Swap Points 연율화, 2Y~10Y는 KRW CRS-US IRS, KRW CRS- 각 통화 CRS(Mid 기준)

환헤지 수익률 Curve



달러/원 환율과 금융지표와의 상관성



※ 달러/원 환율과 각 금융변수 간의 최근 20영업일 상관 계수