

Research Team  
FX Analyst 전승지  
sj1208.jeon@samsung.com

## 배당 시즌만 잘 넘긴다면,,,

### 위안화 환율

	고시환율	상승률	CNY	CNH
04/05	6.5649	0.10	6.5646	6.5565
04/02	6.5584	0.00	6.5646	6.5763
04/01	6.5584	0.00	6.5645	6.5745
03/31	6.5584	0.00	6.5518	6.5627
03/30	6.5584	0.32	6.5716	6.5722

### 컨테이너와 해운 운임 지수



### NDF 1M

NDF 증가	고가	저가
1,123.4/24.4	-	-

### 강달러에도 강보합 마감

역외 환율 반영해 1,128원에 소폭 상승 출발한 환율은 장 초반 1,129.50원으로 고점을 높임. 이후 주요 아시아 금융 시장 휴장 속 거래 제한되는 가운데 매물 소화하며 1,126.80원으로 저점을 낮춤. 오후 위안 환율 상승에 낙폭 줄었고, 건조한 주가 흐름과 외국인 주식 순매수에 상승 제한돼 1,127원대 중심 등락 지속 후 전일 대비 0.20원 상승한 1,127.70원에 마감

### 위험 선호 속 미달러 하락

미 다우 지수와 S&P500 지수가 사상 최고치를 경신하는 위험 선호 분위기 속에 미달러는 주요 통화엔 하락. 미 다우 지수는 1.13% 상승, 나스닥 지수는 1.67% 상승. 미 10년 국채 금리는 0.3bp 하락한 1.718% 기록. 유럽 여러 국가들의 부활절 휴장으로 거래는 한산. **미 증시**는 지난 주말 발표된 고용 지표 호조에 더해 이날 나온 서비스업 지표 등의 긍정적 결과에 미국 경기 개선 기대, 현금 지급에 따른 유동성 기대 등에 상승세 나타냄. 3월 마켓 서비스업 PMI는 60.4로 상승, ISM 서비스업 지수도 63.7로 예상을 크게 웃돌았고, 3월 고용추세지수도 102.44로 상승. **연준 관계자들의 온건한 발언은 지속됐는데** 클리블랜드 연은 총재는 고용이 대단하지만 계속 인내심을 유지해야 한다고 언급함. **엘런 제우 장관**은 '시카고 국제문제협의회' 행사에서 부양책이 인플레이를 촉발하지 않을 것이라 밝혔고, **민주당 상원의원인 맨친**은 법인세율을 28%가 아닌 25% 인상을 주장한 것으로 알려짐. 달러 지수는 92.5에 하락 마감, 유로/달러는 1.181달러로 고점을 높이며 상승 마감, 달러/엔은 109.9엔으로 저점을 낮추고 110.1엔에 하락 마감

### 배당 시즌만 잘 넘긴다면,,,

서울 외환시장에 4월 배당 역송금 시즌이 도래하면서 경계감 커지고 있음. 특히 올해는 삼성전자의 특별 배당금이 더해지면서 **외국인 배당금이 작년 8.2조원에서 14.3조원으로 급증했고**, 작년 본원 소득 지급 규모를 감안한다면 역송금 수요가 \$100억에 육박할 전망. 특히 **삼성전자 배당 지급이 예정된 4월 16일 전후 시장 촉각** 세울 듯. 하지만 배당 시즌만 잘 넘긴다면 원화 여건은 그리 나쁘지 않은데 **계절적으로 경상 부문 공급이 많아지는 5, 6월이** 대기하고 있고, 해외 선박 수주도 빠른 속도로 진행되고 있으며(1분기 조선 3사 수주금액 \$119억), 2분기 수출 개선에 대한 기대 유지, 안정적 외국인 채권 자금 유입이 기대되기 때문. 이미 3월 외국인 채권 자금 유입과 해외 선박 수주 등에 1, 2월의 상대적 약세가 누그러진 가운데 4월 배당 시즌을 잘 소화하고 상대적 강세 국면으로 전환될 수 있을지 주목됨

### 위험 선호와 수급

전일 4월 배당 시즌 도래에 대한 경계가 무색하게 강달러 분위기에 달러/원 환율은 매우 안정적인 흐름을 나타낸 가운데 **금일 전반적인 위험 선호와 미달러와 레벨을 낮춘 위안 환율 등에 하락 압력** 받을 듯. 다만 낮아진 레벨 속 하단에서의 결제 수요도 꾸준할 것으로 예상돼 1,120원대 초반의 지지력 예상. 금일 증시와 수급 여건 주목하며 1,120원대 중반 중심 등락 예상

삼성선물 유튜브 채널을 통해 '삼성선물 Daily(오전 8시 40분)를 보실 수 있습니다

금일 현물 환율 예상 범위: 1,122~1,128

# Foreign Exchange

## USD Futures & SPOT

\*원, 억 달러, 계약

	종가	전일비	시가	고가	저가	정산가	거래량	미결제
175R4	1,127.7	0.3	1,127.8	1,129.6	1,127.0	1,127.7	118,120	877,174
175R5	1,127.8	0.3	1,128.4	1,129.5	1,127.0	1,127.8	2,405	24,465
175R6	-	-	-	-	-	1,127.7	0	78
176R4	1,020.1	-0.9	1,021.0	1,021.6	1,019.1	1,020.1	73	9,132
177R4	1,326.3	-2.2	1,328.6	1,328.6	1,326.3	1,326.3	155	25,188
178R4	-	-	-	-	-	171.15	0	141
USD Spot	1,127.7	0.2	1,128.0	1,129.5	1,126.8		50.2	
CNH Spot	172.5	0.4	172.2	172.6	172.1		8.8	

## JPY/KRW

\*원

1,020.36	0.14
----------	------

## EUR/KRW

1,327.94	0.17
----------	------

## 투자자별 거래 동향

\*계약

USDF	04/05		순매수 추이			누적 순매수	
	매수	매도	04/05	04/02	04/01	최근 5일	최근 20일
금융투자	38,596	29,575	9,021	4,603	-3,991	32,092	-10,081
투신	36	761	-725	-223	553	1,074	10,294
은행	1,888	920	968	693	-2,162	-3,074	14,272
기타법인	2,943	2,192	751	2,270	1,299	8,277	6,439
개인	12,109	12,464	-355	6,097	-5,467	2,584	15,645
외국인	67,616	77,074	-9,458	-13,062	8,187	-35,681	-36,101

## 외국인 증권 투자 동향

(단위:억원)	순매수/순투자	연초 이후
KOSPI	1,706	-76,155
KOSDAQ	77	-7,706
국고채	3,060	108,339
통안채	500	44,184

## 신용 지표

\*%, %p

	종가	전일비
CDS5Y	21	-1
외평채(2044년)	2.86	-0.002

## FX Swap Points & FX-option Vol.(USD/KRW)

\*%, %p

	Bid	Mid	Ask	전일비	Mid Vol.	전일비
1M	-30	20	70	0	7.45	-0.11
3M	-70	0	70	-5	7.79	-0.02
6M	-90	-10	70	0	8.04	-0.04
12M	-150	-50	50	-20	13.45	-0.07

\*1/100원

## 韓美 단기 금리

\*%, %p

	KR	종가	전일비	US Libor	종가	전일비
기준		0.50	-	1M	0.1104	-0.0008
Call		0.45	0.01	3M	0.1998	0.0055
CD		0.75	0.00	6M	0.2013	-0.0040
통안1Y		0.67	0.01	12M	0.2805	-0.0026

## Major Currencies

	종가	Chg.	연초대비(%)	주가	Chg(%)	연초대비(%)	국채10Y	Chg(%p)	연초대비(%p)	
USD/JPY	110.17	-0.54	6.75	NIKKEI	30,089.25	0.79	10.39	0.119	0.002	0.098
EUR/USD	1.1811	0.0049	-2.69	EURO STOXX	432.22	0.61	7.60	-0.325	0.000	0.274
GBP/USD	1.3897	0.0068	1.65	FTSE100	6,737.30	0.35	2.52	0.797	0.000	0.622
USD/CHF	0.9364	-0.0057	5.80	SMI	11,118.03	0.64	3.54	-0.305	0.000	0.216
USD/CAD	1.2521	-0.0052	-1.62	DJ canada	599.71	-0.00	3.44	1.555	0.042	0.878
AUD/USD	0.7649	0.0043	-0.71	ALL ORDS	7,017.00	0.00	0.91	1.782	0.000	0.792
NZD/USD	0.7055	0.0025	-1.97	NZX50	12,560.70	0.00	-4.93	1.845	0.000	0.877
EUR/JPY	130.13	0.00	3.15	DJI(미국)	33,527.19	1.13	10.93	1.707	0.028	0.790

## Asia Currencies

	종가	Chg	연초대비(%)	주가	Chg(%)	연초대비(%)
USD/KRW	1124.18	-4.46	3.64	3,120.83	0.26	5.99
USD/CNY	6.5646	0.0000	0.61	3,652.29	0.52	-0.53
USD/TWD	28.46	-0.07	1.45	16,571.28	0.85	11.20
USD/INR	73.294	-0.08	0.24	49,159.32	-1.74	2.70
USD/SGD	1.3415	-0.0042	1.49	3,209.74	0.88	12.27
USD/IDR	14510	-10	3.35	5,970.29	-0.68	-2.20
USD/PHP	48.57	0.02	1.17	6,495.15	0.81	-9.76
USD/MYR	4.14	0.002	2.99	1,584.24	-0.07	-1.14

## Other Emerging Currencies

	종가	Chg
USD/BRL	5.6632	-0.0443
USD/MXN	20.3000	0.0050
USD/RUB	76.3434	-0.1366
USD/PLN	3.8802	-0.0239
USD/HUF	304.6500	-2.1400
USD/CZK	21.9760	-0.1810
USD/ZAR	14.5457	-0.1255
Dollar Index	92.5750	-0.3910

# Foreign Exchange

## USD/KRW 환헤지 수익률

일자	1M	3M	6M	1Y	2Y	3Y	5Y	7Y	10Y
최근	0.21	0.00	-0.02	-0.04	0.03	-0.05	-0.19	-0.38	-0.49
일주일전	0.11	0.00	-0.05	-0.08	-0.16	-0.22	-0.42	-0.62	-0.73
한달전	0.05	-0.07	-0.11	-0.14	-0.16	-0.23	-0.26	-0.43	-0.54

## EUR/KRW 환헤지 수익률

일자	1M	3M	6M	1Y	2Y	3Y	5Y	7Y	10Y
최근	1.01	0.78	0.78	0.83	0.94	1.04	1.27	1.31	1.32
일주일전	0.94	0.79	0.75	0.79	0.74	0.83	1.01	1.05	1.08
한달전	0.91	0.74	0.69	0.68	0.65	0.71	1.04	1.11	1.17

## JPY/KRW 환헤지 수익률

일자	1M	3M	6M	1Y	2Y	3Y	5Y	7Y	10Y
최근	0.57	0.35	0.36	0.46	0.63	0.80	1.18	1.35	1.51
일주일전	0.54	0.37	0.33	0.42	0.43	0.59	0.93	1.12	1.31
한달전	0.48	0.32	0.30	0.35	0.38	0.51	0.95	1.12	1.30

## GBP/KRW 환헤지 수익률

일자	1M	3M	6M	1Y	2Y	3Y	5Y	7Y	10Y
최근	0.33	0.66	0.09	0.10	0.08	0.06	0.17	0.17	0.19
일주일전	0.26	0.68	0.06	0.06	-0.13	-0.14	-0.07	-0.07	-0.02
한달전	0.24	0.62	0.00	-0.02	-0.16	-0.19	0.01	0.03	0.07

## AUD/KRW 환헤지 수익률

일자	1M	3M	6M	1Y	2Y	3Y	5Y	7Y	10Y
최근	0.41	0.16	0.10	0.05	0.09	0.03	-0.21	-0.54	-0.83
일주일전	0.30	0.14	0.06	0.01	-0.10	-0.15	-0.42	-0.75	-1.04
한달전	0.27	0.10	0.01	-0.08	-0.15	-0.22	-0.37	-0.73	-1.00

## SEK/KRW 환헤지 수익률

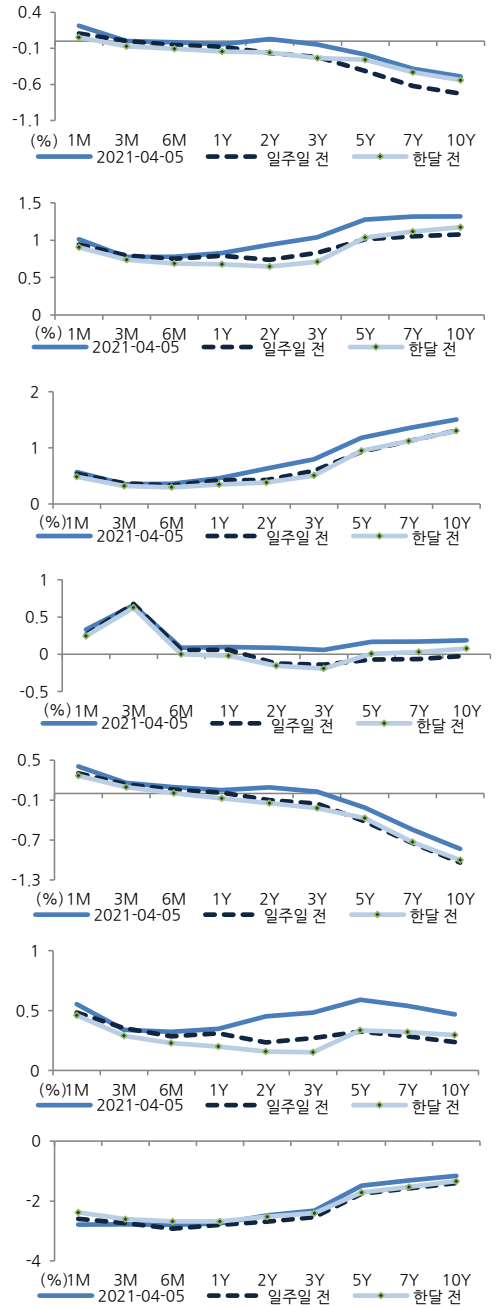
일자	1M	3M	6M	1Y	2Y	3Y	5Y	7Y	10Y
최근	0.55	0.34	0.32	0.35	0.45	0.48	0.59	0.54	0.47
일주일전	0.48	0.35	0.28	0.31	0.23	0.27	0.33	0.29	0.24
한달전	0.46	0.29	0.23	0.20	0.16	0.15	0.34	0.32	0.30

## CNH/KRW 환헤지 수익률

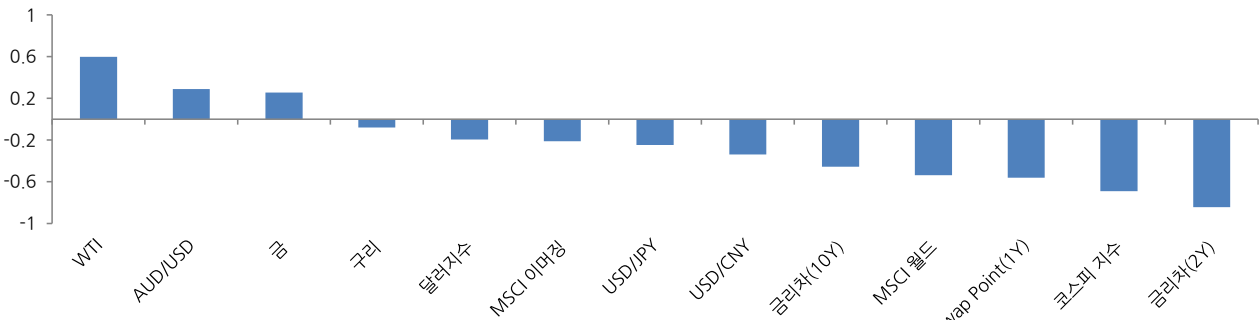
일자	1M	3M	6M	1Y	2Y	3Y	5Y	7Y	10Y
최근	-2.79	-2.78	-2.80	-2.74	-2.48	-2.32	-1.49	-1.32	-1.16
일주일전	-2.60	-2.74	-2.92	-2.80	-2.69	-2.54	-1.76	-1.58	-1.40
한달전	-2.38	-2.61	-2.68	-2.68	-2.52	-2.40	-1.72	-1.53	-1.34

※ 1M~1Y는 FX Swap Points 연율화, 2Y~10Y는 KRW CRS-US IRS, KRW CRS- 각 통화 CRS(Mid 기준)

## 환헤지 수익률 Curve



## 달러/원 환율과 금융지표와의 상관성



※ 달러/원 환율과 각 금융변수 간의 최근 20영업일 상관 계수