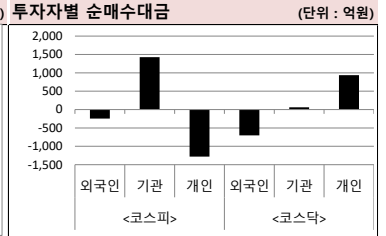
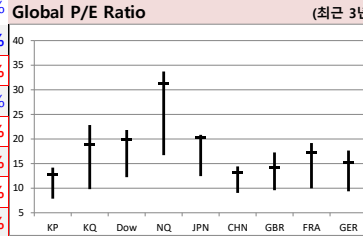


MORNING CALL



2020-10-22, (목)

Global Indices (단위: pt, 10억 원지통화)										KOSPI	KOSDAQ
	Close	시가총액	1D	1W	1M	3M	YTD	3Y			
KOSPI	2,370.9	1,561,241.9	0.5%	-0.4%	-0.8%	6.4%	7.9%	-4.8%			
KOSDAQ	830.7	320,060.8	0.7%	-3.6%	-4.2%	5.1%	24.0%	23.4%			
Dow Jones	28,210.8	8,899.7	-0.3%	-1.1%	3.9%	5.1%	-1.1%	20.9%			
Nasdaq	11,484.7	18,411.8	-0.3%	-2.4%	6.5%	7.5%	28.0%	73.2%			
S&P 500	3,435.6	29,823.2	-0.2%	-1.5%	4.7%	5.5%	6.3%	33.4%			
UK	5,776.5	1,590.8	-1.9%	-2.7%	-0.5%	-7.9%	-23.4%	-23.2%			
Germany	12,557.6	1,159.4	-1.4%	-3.6%	0.1%	-4.7%	-5.2%	-3.3%			
France	4,854.0	1,557.3	-1.5%	-1.8%	1.3%	-4.9%	-18.8%	-9.6%			
Japan	23,639.5	361,553.3	0.3%	0.1%	1.2%	3.3%	-0.1%	10.2%			
China	3,325.0	39,953.4	-0.1%	-0.5%	0.2%	0.1%	9.0%	-1.6%			
Brazil	100,552.4	3,310.8	0.0%	1.2%	3.7%	-3.6%	-13.1%	31.6%			
Vietnam	939.0	3,401,021.6	-0.6%	-0.1%	3.4%	9.0%	-2.3%	13.6%			
India	40,707.3	79,079.5	0.4%	-0.2%	7.0%	7.3%	-1.4%	25.7%			
Russia	2,786.2	39,264.1	-0.6%	-2.4%	-2.7%	-1.4%	-8.5%	34.5%			



Global Market

미국 증시 - 추가 경기 부양책 협상 난항에 하락 마감

- 블룸버그, 스티브 므누신 재무장관의 경기부양책 증액에도 민주당과의 의견차이를 보도
- 3분기 실적발표 기업중 스냅샷(+28.3%) 급등. 반면, 넷플릭스(-6.92%) 예상치 하회해 하락

유럽 증시 - 미 추가부양책 관망세 속 코로나19 우려에 하락 마감

- 미 추가 경기부양책 관망세 속 협상 타결 불확실성은 지속
- 프랑스 하루 신규 확진자 2만명을 넘어서며 코로나19 및 봉쇄조치 장기화되는 양상

중국 증시 - 지난 경제성장률 지표 실망감 지속되며 하락 마감

- 이전 발표된 3분기 GDP 성장률(+4.9%)에 대한 실망감이 지속해서 투자심리를 억제
- 업종별로는 비행기(-3.99%), 조선(-3.21%) 등이 약세를 보인 반면, 금융(+1.13%)은 상승

국내 증시 - 미국 추가부양책 향방에 주목하며 기관 매수세 속 상승

- 민주당 펠로시 하원의장은 협상 마감시한 20일 이후에도 협상 이어갈 수 있다고 언급
- 업종별로는 한국가스공사(+8.17%)가 정부 수수 관련주로 묶이는 등 전기가스업(+4%) 강세

Today's Event

- 9월 관광통계
- 미, 9월 기준주택판매
- 미, 9월 경기선행지수
- 미, 10월 캔자스 연준 제조업지수
- 유로존, 10월 소비자신뢰지수 잠정치
- KB금융 실적발표
- LG 생활건강 실적발표 예정
- 미코바이오메드 신규상장 예정
- 미, 인텔 실적발표
- 미, 유니언퍼시픽 실적발표
- 미, 코카콜라 실적발표
- 미, 월풀 실적발표
- 미, AT&T 실적발표
- 미, 누코 (NUCOR) 실적발표

S&P 500 Sector								Korea Sector							
	1D	1W	1M	3M	YTD	2Y	3Y		1D	1W	1M	3M	YTD	2Y	3Y
에너지	-2.0%	-4.1%	-8.4%	-23.5%	-51.4%	-57.6%	-55.8%	에너지	0.0%	-0.3%	-5.7%	4.3%	-20.6%	-40.3%	-41.6%
소재	-0.3%	-0.9%	3.3%	6.9%	6.6%	24.7%	11.8%	소재	0.7%	1.1%	5.1%	18.5%	33.6%	18.9%	-6.1%
산업재	-1.0%	-0.6%	5.7%	11.3%	-1.4%	10.6%	9.3%	산업재	1.2%	2.0%	0.3%	-3.0%	-15.4%	-18.7%	-31.1%
경기소비재	-0.6%	-2.4%	7.1%	8.8%	25.6%	45.3%	70.3%	경기소비재	-0.7%	-3.2%	-6.0%	18.5%	3.9%	13.6%	-7.2%
필수소비재	0.1%	-1.2%	4.0%	6.4%	3.9%	20.5%	21.1%	필수소비재	0.2%	0.7%	0.9%	4.4%	2.0%	-3.2%	-12.6%
의료	-0.5%	-1.7%	2.4%	0.0%	3.8%	17.4%	27.0%	의료	0.6%	-4.3%	-11.1%	-14.9%	35.0%	-5.6%	11.8%
금융	-0.4%	-0.3%	3.0%	1.6%	-19.8%	-5.3%	-7.2%	금융	1.6%	4.6%	5.1%	6.2%	-19.7%	-29.4%	-37.4%
IT	-0.1%	-2.3%	5.9%	9.9%	30.1%	69.2%	98.2%	IT	-0.2%	-0.5%	2.0%	8.7%	9.3%	38.1%	15.3%
통신서비스	1.3%	-0.5%	5.2%	4.4%	10.5%	31.1%	29.7%	통신서비스	1.5%	-0.3%	-1.1%	7.1%	54.9%	83.8%	100.7%
유틸리티	-0.2%	0.5%	10.4%	6.7%	-1.4%	17.6%	16.3%	유틸리티	4.2%	5.8%	7.9%	11.8%	-20.8%	-24.6%	-44.7%

Fixed Income (단위: %, bp)				Commodity (단위: \$, pt)				Currency (단위: \$, pt)						
	Close	1D	1M	YTD		Close	1D	1M	YTD		Close	1D	1M	YTD
국고채 3년	0.930	1.8	2.5	-42.5	국제유가(WTI)	40.03	-3.4%	1.8%	-34.4%	달러인덱스(pt)	92.61	-0.5%	-1.1%	-4.0%
국고채 10년	1.520	5.5	2.5	-15.2	VIX Index	28.65	-2.4%	3.1%	107.9%	원/달러(원)	1,131.65	-0.7%	-2.3%	-2.1%
미국채 2년	0.147	0.4	1.0	-142.2	천연가스	3.02	3.8%	64.7%	38.1%	엔/달러(엔)	104.59	-0.9%	-0.1%	-3.8%
미국채 10년	0.823	3.7	15.7	-109.5	CRB상품지수	151.04	-0.8%	2.2%	-18.7%	달러/유로(달러)	1.19	0.3%	0.8%	5.8%
일본 국채 10년	0.035	1.3	2.0	4.6	금(Comex)	1,924.60	0.7%	1.2%	26.4%	원/홍콩달러(원)	146.00	-0.7%	-2.3%	-1.5%
중국 국채 10년	2.924	-0.1	-7.0	-27.9	BDI(Baltic Dry)	1,350.00	0.0%	2.7%	23.9%	원/위안(원)	170.59	-0.1%	-0.5%	2.8%
독일 국채 10년	-0.588	1.8	-5.8	-40.2	구리	319.85	1.6%	5.6%	14.4%	달러/파운드(달러)	1.31	1.6%	2.6%	-0.8%

※ 작성자(SK증권 리서치센터)는 본 조사분석자료에 게재된 내용들이 외부의 부당한 압력이나 간섭없이 신의성실하게 작성되었음을 확인합니다. 자료 제공일 시점에서의 의견 및 추정치로 최종 실적과 오차가 발생할 수 있으며, 투자를 유도할 목적이 아니라 투자판단에 참고가 되는 정보제공을 목적으로 하고 있습니다. 투자시 투자자 자신의 판단과 책임하에 최종결정을 하시기 바랍니다. 본 자료는 당사의 저작물로서 모든 저작권은 당사에게 있으며, 어떠한 경우에도 당사의 동의 없이 복제, 대외, 전송, 재배포 될 수 없습니다.



MORNING CALL



2020-10-22, (목)

일일 상승률 상위 종목			일일 하락률 상위 종목		
종목명	시가총액	수익률	종목명	시가총액	수익률
수산중공업	1,236	29.8%	유테크	1,253	-25.9%
KPX생명과학	1,770	29.7%	금호에이치티	3,756	-14.6%
컬러레이	1,112	20.5%	와이엠씨	1,718	-12.5%
광전자	1,550	17.1%	오성첨단소재	2,486	-9.0%
삼부토건	4,058	15.7%	필로시스헬스케어	4,171	-7.8%
일신바이오	3,405	14.9%	KEC	2,521	-6.9%
비티윈	2,310	14.6%	서한	1,579	-6.3%
성장기업지주	1,461	13.9%	남성	1,233	-6.2%
엔투텍	1,741	13.7%	엔지켐생명과학	8,046	-6.2%
한국카본	4,836	13.6%	엔에스	1,215	-6.1%
바이오니아	6,105	13.5%	캠온	2,235	-5.8%
KT서브마린	1,535	13.1%	모바일어플라이언스	1,568	-5.6%
파세코	1,981	12.8%	텔레칩스	1,810	-5.6%
에이치엘비생명과학	13,203	11.8%	태림포장	3,583	-5.4%
메디아나	1,462	11.2%	케이피엠테크	4,368	-5.4%
한화솔루션	75,936	10.0%	유라테크	1,359	-5.2%
삼광글라스	1,864	9.6%	에코바이오	1,118	-5.1%
골프존	4,763	9.5%	영화테크	1,008	-5.0%
범양건영	1,438	9.3%	에스피지	1,545	-4.9%
대유	1,086	9.1%	디엔에이링크	3,157	-4.4%

원가 좋아하는 사람들이 벌써 이렇게나

25만

시럽웰스 회원 25만 돌파!

시럽웰스 외 250,000명이 좋아합니다.

스마트하게 돈 버는 지갑, 시럽웰스

membership Wealth

주요 투자자별 순매수/순매도 상위 종목 (단위: 억원)

외국인 순매수 상위		외국인 순매도 상위		기관 순매수 상위		기관 순매도 상위		개인 순매수 상위		개인 순매도 상위	
종목명	매수대금	종목명	매도대금	종목명	매수대금	종목명	매도대금	종목명	매수대금	종목명	매도대금
삼성전자	899.9	SK하이닉스	-919.9	신한지주	330.0	삼성전자	-284.4	SK하이닉스	650.2	삼성전자	-542.4
NAVER	285.6	신한지주	-371.0	KB금융	289.1	현대글로비스	-262.3	카카오	340.8	한화솔루션	-285.8
LG화학	42.9	카카오	-358.2	한화솔루션	278.8	현대차	-183.6	현대차	287.0	엔씨소프트	-259.8
셀트리온	130.5	현대모비스	-158.1	엔씨소프트	263.5	셀트리온	-134.3	현대글로비스	248.3	한국전력	-246.1
한국전력	117.2	기아차	-151.0	SK하이닉스	249.6	LG전자	-125.8	기아차	232.8	NAVER	-232.3
휴젤	112.0	POSCO	-113.5	하나금융지주	234.7	SK이노베이션	-125.8	SK이노베이션	139.8	하나금융지주	-230.6
씨젠	101.9	SV인베스트먼트	-109.5	롯데케미칼	172.0	LG화학	-113.4	SV인베스트먼트	107.9	KB금융	-198.8
LG전자	88.9	현대차	-98.9	한국전력	129.0	삼성SDI	-105.8	모바일어플라이언스	92.8	롯데케미칼	-155.8
SK텔레콤	80.3	금호석유	-95.9	두산밥캣	97.5	기아차	-85.9	유테크	86.9	SK텔레콤	-155.3
HMM	79.4	KB금융	-95.3	한국금융지주	91.7	스튜디오드래곤	-78.3	현대모비스	85.7	셀트리온헬스케어	-134.3
셀트리온헬스케어	64.0	제넥신	-87.0	대한항공	87.2	메디톡스	-54.4	스튜디오드래곤	85.0	휴젤	-127.0
SK케미칼	55.2	아모레퍼시픽	-75.7	GS건설	80.2	NAVER	-51.2	제넥신	82.6	씨젠	-119.0
신용제약	54.2	엔지켐생명과학	-68.8	SK텔레콤	76.1	LG유플러스	-40.6	코웨이	77.5	대한항공	-115.5
한국카본	45.4	케이엠더블유	-47.6	POSCO	69.5	비에이치	-39.8	엔지켐생명과학	68.8	HMM	-112.9
삼성물산	44.8	넷마블	-45.3	셀트리온헬스케어	67.1	CJ대한통운	-39.3	LG화학	63.5	한국금융지주	-110.7
LG화학	42.9	코웨이	-45.3	강원랜드	61.0	SK케미칼	-34.2	메디톡스	57.9	두산밥캣	-102.8
두산인프라코어	42.2	삼성전기	-44.9	S-Oil	57.9	만도	-34.2	삼성전기	54.8	GS건설	-91.6
NH투자증권	41.5	필어비스	-43.4	현대백화점	50.4	코웨이	-33.8	아모레퍼시픽	52.1	삼성SDI	-80.4
BNK금융지주	36.6	천보	-39.3	키움증권	46.8	실리콘웍스	-27.7	비에이치	48.4	S-Oil	-77.4

후강통(Shanghai-Hongkong Link) 시가총액 상위기업 수익률 (단위: CNY, %) 선강통(Shenzhen-Hongkong Link) 시가총액 상위기업 수익률 (단위: CNY, %)

코드	종목명	시가총액(M)	Close	수익률	코드	종목명	시가총액(M)	Close	수익률
601318 C1 Equity	PING AN INSURANCE GROUP CO	1,433,333.9	82.40	1.44%	000651 C2 Equity	GREE ELECTRIC APPLIANCES I-A	348,912.4	58.00	0.61%
600519 C1 Equity	KWEICHOW MOUTAI CO LTD-A	2,177,405.3	1,733.33	-0.04%	002475 C2 Equity	LUXSHARE PRECISION INDUST	402,829.7	57.68	-2.60%
600276 C1 Equity	JIANGSU HENGRUI MEDICINE C-A	475,378.7	89.58	-1.57%	002415 C2 Equity	HANGZHOU HIKVISION DIGITA	366,885.1	39.26	-0.05%
600009 C1 Equity	SHANGHAI INTERNATIONAL AIR-	134,463.2	69.78	0.32%	000063 C2 Equity	ZTE CORP-A	144,016.3	34.13	-2.04%
600050 C1 Equity	CHINA UNITED NETWORK-A	157,869.4	5.09	2.83%	000858 C2 Equity	WULIANGYE YIBIN CO LTD-A	938,456.4	241.77	0.33%
601888 C1 Equity	CHINA INTERNATIONAL TRAVEL-	381,904.2	195.60	-2.21%	000333 C2 Equity	MIDEA GROUP CO LTD-A	544,189.2	77.50	1.57%
603993 C1 Equity	CHINA MOLYBDENUM CO LTD-A	79,813.5	3.96	-0.50%	000002 C2 Equity	CHINA VANKE CO LTD -A	307,842.9	27.63	0.55%
600585 C1 Equity	ANHUI CONCH CEMENT CO LTD-	274,148.9	54.07	-0.46%	300015 C2 Equity	AIER EYE HOSPITAL GROUP CO	239,789.9	58.18	1.39%
600030 C1 Equity	CITIC SECURITIES CO-A	359,305.2	30.43	-0.72%	002714 C2 Equity	MUYUAN FOODSTUFF CO LTD-	273,741.8	73.04	-2.48%
603160 C1 Equity	SHENZHEN GOODIX TECHNOLOG	77,666.1	169.70	1.13%	002027 C2 Equity	FOCUS MEDIA INFORMATION I	140,467.3	9.57	2.35%

※ 작성자(SK증권 리서치센터)는 본 조사분석자료에 게재된 내용들이 외부의 부당한 압력이나 간섭없이 신의성실하게 작성되었음을 확인합니다. 자료 제공일 시점에서의 의견 및 추정치로 최종 실적과 오차가 발생할 수 있으며, 투자를 유도할 목적이 아니라 투자판단에 참고가 되는 정보제공을 목적으로 하고 있습니다. 투자시 투자자 자신의 판단과 책임하에 최종결정을 하시기 바랍니다. 본 자료는 당사의 저작물로서 모든 저작권은 당사에게 있으며, 어떠한 경우에도 당사의 동의 없이 복제, 대여, 전송, 재배포 될 수 없습니다.



MORNING CALL



2020-10-22, (목)

섹터별 시가총액 상위 종목 수익률(해외)

Dow Jones Industrial Average Members

Company	국가	Close	(단위 : 각국 거래소 통화 기준)			
			1D	1W	1M	YTD
Apple	USA	116.9	-0.5%	-3.6%	6.2%	59.2%
American Express	USA	101.4	-1.7%	-3.2%	3.3%	-18.5%
Boeing	USA	163.9	-2.0%	0.4%	4.8%	-49.7%
Caterpillar	USA	167.4	-0.9%	2.3%	15.2%	13.4%
Cisco Systems	USA	39.1	-0.4%	-2.1%	0.1%	-18.6%
Chevron	USA	70.9	-1.1%	-2.9%	-7.1%	-41.2%
Walt Disney	USA	126.6	1.3%	0.0%	1.0%	-12.4%
Dow Inc	USA	48.6	-1.6%	-0.6%	1.3%	-
Walgreens Boots Alliance	USA	37.4	-0.3%	4.1%	4.5%	-36.6%
Goldman Sachs Group	USA	202.9	-2.5%	-3.9%	4.6%	-11.8%
Home Depot	USA	284.5	-0.5%	-0.9%	4.5%	30.3%
IBM	USA	115.1	-2.0%	-8.6%	-4.3%	-14.2%
Intel	USA	53.5	0.1%	-0.1%	7.6%	-10.6%
Johnson & Johnson	USA	143.9	-0.4%	-2.8%	-0.8%	-1.3%
JPMorgan Chase & Co	USA	99.4	-1.0%	-0.8%	4.3%	-28.7%
Coca-Cola	USA	50.0	-0.5%	-0.3%	1.8%	-9.7%
McDonald's	USA	228.2	0.3%	0.3%	5.4%	15.5%
3M	USA	169.2	-1.0%	0.5%	4.8%	-4.1%
Merck & Co	USA	78.1	-0.3%	-3.0%	-6.1%	-14.2%
Microsoft	USA	214.8	0.1%	-2.7%	6.1%	36.2%
NIKE	USA	129.4	0.7%	1.4%	14.2%	27.8%
Pfizer	USA	37.1	-1.1%	0.6%	2.9%	-5.4%
Procter & Gamble	USA	143.3	0.5%	-0.5%	4.8%	14.7%
Travelers	USA	125.0	5.8%	11.6%	14.2%	-8.7%
UnitedHealth Group	USA	322.8	-0.2%	0.3%	7.9%	9.8%
United Technologies	USA	60.4	-1.5%	0.7%	0.5%	-31.7%
Visa	USA	198.4	0.4%	-1.9%	0.5%	5.6%
Verizon	USA	56.8	-0.9%	-2.9%	-4.8%	-7.6%
Walmart	USA	144.4	0.3%	0.3%	5.3%	21.5%
Exxon Mobil	USA	33.2	-1.6%	-2.9%	-9.0%	-52.5%

Materials

Company	국가	Close	(단위 : 각국 거래소 통화 기준)			
			1D	1W	1M	YTD
BHP Billiton	AUS	36.1	0.6%	0.2%	-3.3%	-7.2%
BASF	DEU	51.9	-1.7%	-3.9%	1.5%	-22.9%
Rio Tinto	AUS	95.3	1.2%	0.0%	-4.1%	-5.1%
SABIC	SAU	97.1	0.6%	2.2%	7.9%	4.3%
Glencore	GBR	167.2	-0.8%	-1.0%	-3.5%	-29.0%
Vale S.A.	BRA	62.9	1.6%	-0.2%	4.8%	17.9%
Air Liquide S.A.	FRA	130.7	-0.5%	-3.1%	-3.8%	3.6%
Nutrien	CAN	54.8	3.1%	4.2%	2.9%	-20.6%
Shin-Etsu Chemical	JAP	14,490.0	1.4%	1.4%	2.8%	20.1%
LyondellBasell	USA	76.6	-1.6%	-1.8%	4.2%	-18.9%
Air Products & Chemicals	USA	293.3	-0.4%	-1.6%	0.9%	24.8%
Southern Copper	USA	49.9	1.3%	4.9%	10.5%	17.5%
Linde PLC	USA	230.9	-1.0%	-1.7%	-3.2%	8.5%
Alcoa	USA	13.3	4.1%	2.5%	8.3%	-38.1%

Industrials

Company	국가	Close	(단위 : 각국 거래소 통화 기준)			
			1D	1W	1M	YTD
Honeywell Int'l	USA	172.9	-0.2%	-0.3%	7.1%	-2.3%
Siemens	DEU	108.9	-1.6%	-2.6%	6.6%	3.2%
Union Pacific	USA	199.5	-3.5%	-2.6%	2.8%	10.3%
Lockheed Martin	USA	367.1	-1.4%	-6.0%	-3.3%	-5.7%
UPS	USA	172.7	-1.2%	-0.9%	7.2%	47.6%
Airbus	FRA	64.1	-4.3%	3.1%	0.0%	-50.9%
Fedex	USA	282.3	-1.8%	2.2%	18.2%	86.7%
General Dynamics	USA	136.6	-1.3%	-4.4%	-1.2%	-22.5%
Raytheon	USA	117.0	0.0%	0.0%	0.0%	-46.8%
Northrop Grumman	USA	308.4	-0.2%	-2.1%	-5.4%	-10.3%
Vinci	FRA	71.9	-3.2%	-2.6%	-1.2%	-27.4%
Illinois Tool Works	USA	202.7	-0.4%	-0.2%	5.8%	12.8%
Deutsche Post	DEU	40.8	-1.1%	-2.5%	7.8%	20.0%
Canadian National Railway	CAN	138.0	-6.1%	-5.6%	0.4%	17.5%

Energy

Company	국가	Close	(단위 : 각국 거래소 통화 기준)			
			1D	1W	1M	YTD
Royal Dutch Shell	GBR	937.3	-2.8%	-5.3%	-6.7%	-58.1%
Petro China	HKG	2.2	0.5%	-1.8%	-11.3%	-44.0%
Total	FRA	27.8	-1.6%	-4.8%	-6.6%	-43.5%
BP	GBR	200.0	-2.9%	-6.0%	-15.3%	-57.6%
China Petroleum	HKG	3.0	0.3%	-2.0%	-9.4%	-36.5%
Schlumberger	USA	15.0	-3.1%	-5.9%	-13.1%	-62.7%
Petrobras	BRA	20.2	-0.1%	1.0%	-3.5%	-33.2%
Reliance Industries	IND	2,124.6	-1.5%	-7.1%	-5.8%	42.1%
Equinor	NOR	131.6	-0.4%	-2.0%	-5.8%	-25.0%
Shenhua Energy	HKG	13.8	0.6%	0.3%	0.1%	-15.2%
Conocophillips	USA	30.6	-6.0%	-11.3%	-10.8%	-52.9%
CNOOC	HKG	7.4	1.2%	-0.7%	-9.3%	-43.3%
ENI S.P.A.	ITA	6.3	-3.4%	-5.3%	-8.8%	-54.2%
EOG Resources Inc	USA	35.1	-3.2%	-6.6%	-9.5%	-58.1%
Rosneft Oil Co.	RUS	383.6	-0.3%	-0.5%	4.1%	-14.7%
Gazprom	RUS	164.4	-1.3%	-1.7%	-7.2%	-35.9%
Lukoil	RUS	4,211.5	-1.4%	-3.5%	-6.6%	-31.7%
Suncor Energy	CHN	15.1	-3.5%	-7.0%	-10.5%	-64.5%
Enterprise Products Partners	USA	17.1	-0.5%	-0.1%	4.8%	-39.3%
Enbridge	CHN	38.0	-0.4%	-1.7%	-4.9%	-26.3%
Occidental Petroleum	USA	9.7	-4.1%	-7.6%	-14.4%	-76.6%

Consumer Discretionary

Company	국가	Close	(단위 : 각국 거래소 통화 기준)			
			1D	1W	1M	YTD
Amazon	USA	3,184.9	-1.0%	-5.3%	7.6%	72.4%
Toyota Motor	JAP	7,009.0	1.6%	1.1%	-0.4%	-9.1%
Comcast	USA	44.5	0.6%	-1.7%	-0.4%	-1.0%
LVMH	FRA	427.8	-0.6%	3.8%	8.2%	3.3%
Netflix	USA	489.1	-6.9%	-9.7%	0.3%	51.1%
Naspers	ZAF	307,878.0	-1.5%	-2.0%	8.9%	34.4%
Booking Holdings	USA	1,702.0	1.8%	-1.8%	3.0%	-17.1%
Inditex	ESP	24.0	-0.1%	-0.3%	-1.4%	-23.8%
Volkswagen	DEU	145.4	-2.4%	-1.2%	0.5%	-16.1%
Daimler	DEU	47.8	-1.5%	-0.1%	9.6%	-3.1%
Charter Comm.	USA	605.3	-0.5%	-5.2%	-1.5%	24.8%
Starbucks	USA	88.3	-0.3%	-1.2%	5.2%	0.4%
Adidas	DEU	274.4	-2.6%	-3.1%	1.1%	-5.3%
Lowe's	USA	174.5	-1.5%	0.5%	9.3%	45.7%
Tesla	USA	422.6	0.2%	-8.4%	-6.0%	405.2%
TJX	USA	55.0	0.1%	-4.2%	1.5%	-10.0%
Marriott International	USA	95.2	-1.0%	-2.0%	2.3%	-37.2%
Gree Electric Appliances	CHN	58.0	0.6%	0.7%	2.6%	-11.6%
Carnival	USA	14.5	-0.9%	3.7%	1.3%	-71.5%
Sands China	HKG	27.9	0.0%	2.0%	-11.6%	-33.0%
Nissan Motor	JAP	385.6	4.8%	3.5%	0.4%	-39.4%

※ 작성자(SK증권 리서치센터)는 본 조사분석자료에 게재된 내용들이 외부의 부당한 압력이나 간섭없이 신의성실하게 작성되었음을 확인합니다. 자료 제공일 시점에서의 의견 및 추정치로 최종 실적과 오차가 발생할 수 있으며, 투자를 유도할 목적이 아니라 투자판단에 참고가 되는 정보제공을 목적으로 하고 있습니다. 투자시 투자자 자신의 판단과 책임하에 최종결정을 하시기 바랍니다. 본 자료는 당사의 저작물로서 모든 저작권은 당사에게 있으며, 어떠한 경우에도 당사의 동의 없이 복제, 대여, 전송, 재배포 될 수 없습니다.



MORNING CALL



2020-10-22, (목)

Consumer Staples

(단위 : 각국 거래소 통화 기준)

Company	국가	Close	1D	1W	1M	YTD
Nestle	CHE	106.5	-0.8%	-1.9%	-1.7%	1.7%
AB Inbev	BEL	46.9	-3.0%	-4.5%	1.7%	-35.5%
Unilever	NLD	51.5	-1.4%	-3.1%	3.3%	0.4%
Pepsico	USA	139.6	-0.1%	-2.0%	6.4%	2.1%
Philip Morris	USA	73.8	0.7%	-6.5%	-5.2%	-13.2%
Kweichow Moutai	CHN	1,733.3	0.0%	0.3%	4.0%	46.5%
BAT	GBR	2,544.0	-2.8%	-4.6%	-3.1%	-21.3%
L'oreal	FRA	286.8	-1.3%	-1.2%	5.8%	8.6%
Altria Group	USA	38.5	-0.5%	-2.6%	-0.8%	-22.8%
AmBev	BRA	13.4	-0.1%	-3.1%	5.0%	-28.4%
Diageo	GBR	2,561.0	-2.6%	-4.5%	3.0%	-20.0%
Costco Wholesale	USA	377.8	-0.1%	-0.1%	11.3%	28.5%
Kraft Heinz	USA	31.4	-1.7%	-2.2%	6.0%	-2.1%
CVS Health	USA	59.2	-0.3%	1.2%	0.6%	-20.3%
Mondelez International	USA	56.8	-0.3%	-3.0%	1.7%	3.2%

Telecommunication Services

(단위 : 각국 거래소 통화 기준)

Company	국가	Close	1D	1W	1M	YTD
AT&T	USA	26.7	-0.1%	-2.8%	-6.7%	-31.6%
China Mobile	HKG	51.9	3.9%	1.2%	0.0%	-20.8%
NTT Docomo	JAP	3,887.0	0.1%	0.2%	44.0%	27.9%
Nippon Telegraph	JAP	2,249.0	2.0%	0.3%	-0.2%	-18.4%
Softbank	JAP	7,089.0	-0.7%	-1.1%	8.3%	49.1%
Deutsche Telekom	DEU	13.5	-2.0%	-6.9%	-7.7%	-7.6%
Vodafone	GBR	106.6	-3.5%	-2.9%	3.2%	-27.4%
KDDI	JAP	2,790.5	2.4%	2.0%	1.7%	-14.2%
America Movil SAB	MEX	14.2	2.0%	2.7%	9.1%	-6.2%
T-Mobile	USA	112.4	-0.6%	-3.6%	1.7%	43.6%
Telefonica	ESP	3.0	-0.8%	-2.4%	0.2%	-51.8%
Orange	FRA	9.4	-0.9%	-2.4%	2.6%	-28.5%
Singapore Telecom	SGP	2.1	-0.5%	-4.1%	-4.1%	-37.1%
Emirates Telecom	ARE	17.0	0.2%	0.5%	2.7%	3.8%
Saudi Telecom	SAU	103.2	-0.2%	-2.3%	2.6%	2.4%
Bell Canada Enterprises	CAN	55.0	-0.5%	-2.0%	0.2%	-8.6%

Health Care

(단위 : 각국 거래소 통화 기준)

Company	국가	Close	1D	1W	1M	YTD
Novartis	CHE	76.4	-1.8%	-4.4%	-6.4%	-16.9%
Roche Holding	CHE	299.2	-2.6%	-6.4%	-11.5%	-4.7%
AbbVie	USA	82.9	-1.6%	-3.7%	-7.0%	-6.4%
Amgen	USA	229.0	-0.9%	-3.7%	-5.8%	-5.0%
Novo Nordisk	DNK	446.4	-1.0%	-2.4%	2.6%	15.4%
Abbott Laboratories	USA	105.9	-2.2%	-1.7%	0.0%	22.0%
Medtronic	USA	109.2	0.1%	1.6%	4.2%	-3.7%
Bristol Myers Squibb	USA	60.0	-1.0%	-1.6%	3.9%	-6.5%
Sanofi	FRA	83.4	-1.5%	-4.3%	-2.9%	-7.0%
Gilead Sciences	USA	60.2	-0.6%	-6.0%	-6.2%	-7.3%
Bayer	DEU	42.7	-2.4%	-3.5%	-21.7%	-41.3%
GlaxoSmithKline	GBR	1,353.6	-1.9%	-5.1%	-9.0%	-23.9%
Astrazeneca	GBR	7,920.0	-1.8%	-3.3%	-8.0%	4.1%
Thermo Fisher	USA	468.8	0.8%	0.4%	10.2%	44.3%
Eli Lilly & Co.	USA	141.3	-1.6%	-4.8%	-6.5%	7.5%
Celgene	USA	108.2	0.0%	0.0%	0.0%	0.0%

Utilities

(단위 : 각국 거래소 통화 기준)

Company	국가	Close	1D	1W	1M	YTD
Nextera Energy	USA	297.7	-1.1%	-1.0%	7.8%	22.9%
Enel S.P.A	ITA	7.5	-0.9%	-2.8%	3.5%	6.3%
Yangtze Power	CHN	19.0	0.8%	-0.6%	-6.5%	3.4%
Duke Energy	USA	92.5	0.5%	-0.2%	12.0%	1.4%
Iberdrola	ESP	10.8	-1.7%	-4.3%	3.6%	17.4%
Southern Co/the	USA	58.9	0.5%	1.5%	11.0%	-7.6%
Dominion Energy	USA	80.2	-1.0%	-1.0%	2.9%	-3.1%
EDF	FRA	10.3	-2.6%	-1.3%	22.2%	3.2%
Engie	FRA	11.4	-2.6%	-4.8%	1.3%	-20.9%
Exelon	USA	42.1	-0.6%	2.7%	21.3%	-7.6%
National Grid	GBR	932.4	-0.6%	-0.9%	11.6%	-1.3%
AEP	USA	90.4	-0.3%	1.2%	13.9%	-4.3%
HK & China Gas	HKG	11.2	-0.9%	-1.9%	-0.5%	-22.7%
Sempra Energy	USA	129.3	-0.3%	1.7%	10.8%	-14.6%

Information Technology

(단위 : 각국 거래소 통화 기준)

Company	국가	Close	1D	1W	1M	YTD
Alphabet	USA	1,586.0	2.3%	1.4%	10.9%	18.4%
Tencent	HKG	566.5	0.4%	-1.2%	9.7%	50.8%
Alibaba	USA	308.0	-0.6%	2.3%	12.5%	45.2%
Facebook	USA	278.7	4.2%	2.5%	12.3%	35.8%
Taiwan Semicon	TWN	453.0	0.4%	-1.3%	3.0%	36.9%
Oracle	USA	59.7	-0.1%	-2.1%	-1.9%	12.6%
Nvidia	USA	541.0	-0.9%	-4.0%	8.0%	129.9%
SAP	DEU	125.0	-1.8%	-6.6%	-5.3%	3.9%
Adobe Systems	USA	496.0	0.3%	-2.0%	4.3%	50.4%
Texas Instruments	USA	146.1	-3.1%	-4.3%	6.7%	13.9%
Broadcom	USA	372.1	-1.3%	-2.2%	5.8%	17.7%
Paypal	USA	213.1	5.5%	4.7%	16.3%	97.0%
ASML	NLD	324.5	-0.5%	-4.8%	7.1%	23.1%
Baidu	USA	134.8	3.7%	-0.9%	8.3%	6.7%
Qualcomm	USA	128.6	0.2%	-1.0%	14.9%	45.7%
Micron Technology	USA	53.3	-0.4%	3.3%	8.5%	-0.9%
Tokyo Electron	JAP	29,100.0	-0.7%	-1.3%	10.8%	21.6%
Nintendo	JAP	56,250.0	-1.7%	-4.9%	-5.8%	27.9%
Applied Materials	USA	62.1	-0.2%	-2.9%	8.4%	1.8%

Financials

(단위 : 각국 거래소 통화 기준)

Company	국가	Close	1D	1W	1M	YTD
Berkshire Hathaway	USA	315,206.0	-0.1%	-0.3%	-1.4%	-7.2%
Ind&Comm BOC	CHN	5.1	1.4%	2.6%	1.8%	-14.1%
Bank of America	USA	24.1	-0.4%	1.8%	-1.7%	-31.7%
Construction BOC	HKG	5.7	1.1%	6.8%	7.2%	-15.9%
Wells Fargo	USA	22.7	-0.5%	-2.4%	-5.6%	-57.8%
PingAn Insurance	HKG	84.6	0.1%	2.3%	2.5%	-8.1%
Agricultural Bank	HKG	2.8	1.9%	7.4%	10.0%	-19.8%
HSBC Holdings	GBR	302.4	-2.0%	2.0%	5.0%	-48.9%
Citi Group	USA	43.0	-1.2%	0.0%	-2.1%	-46.2%
Bank of China	HKG	2.6	0.4%	1.6%	2.4%	-23.4%

Real Estate

(단위 : 각국 거래소 통화 기준)

Company	국가	Close	1D	1W	1M	YTD
American Tower	USA	241.7	-0.8%	1.4%	0.3%	5.2%
China Vanke	HKG	24.1	0.0%	1.7%	-2.2%	-27.5%
Simon Property	USA	64.2	-0.4%	-2.3%	-1.0%	-56.9%
SHKP Ltd	HKG	97.7	-0.5%	-1.2%	-2.0%	-18.1%
Country Garden	HKG	9.4	-0.4%	-3.3%	-0.6%	-24.4%
Crown Castle Int'l	USA	163.8	-0.4%	-0.8%	3.9%	15.2%
China Evergrande	HKG	14.9	-2.5%	-7.1%	-8.5%	-30.9%
Overseas land&Invest	HKG	19.6	0.3%	-1.6%	-2.6%	-35.5%

※ 작성자(SK증권 리서치센터)는 본 조사분석자료에 게재된 내용들이 외부의 부당한 압력이나 간섭없이 신의성실하게 작성되었음을 확인합니다. 자료 제공일 시점에서의 의견 및 추정치로 최종 실적과 오차가 발생할 수 있으며, 투자를 유도할 목적이 아니라 투자판단에 참고가 되는 정보제공을 목적으로 하고 있습니다. 투자시 투자자 자신의 판단과 책임하에 최종결정을 하시기 바랍니다. 본 자료는 당사의 저작물로서 모든 저작권은 당사에게 있으며, 어떠한 경우에도 당사의 동의 없이 복제, 대여, 전송, 재배포 될 수 없습니다.

