

FX / 임지훈

☎ 82-2-3774-0423

✉ jihunlim@futures.co.kr

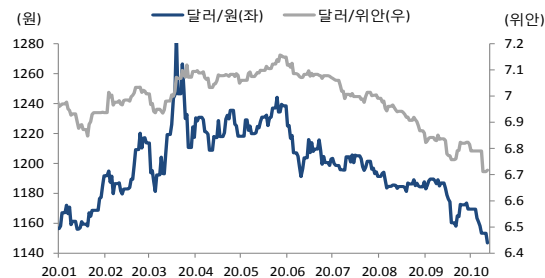
◇ 전일 국내시장 동향

| 종목 | 전일종가 | 전일비 (원) | 변동폭 (고가-저가) | 미결제약정 (계약) |
|---------|---------|------------|----------------|---------------|
| USD010 | 1147.10 | ▼5.7 | 4.0 | 730,451 |
| USD011 | 1147.50 | ▼5.3 | 3.7 | 27,871 |
| USD/KRW | 1146.80 | ▼6.5 | 3.7 | |
| USD/CNY | 6.7172 | ▼0.0029 | 0.0083 | |

◇ 전일 해외시장 동향

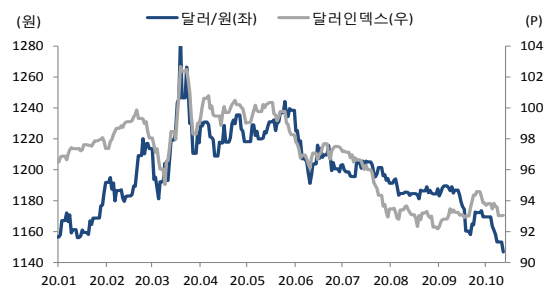
| 종목 | 전일종가 | 전일비(bp) | 종목 | 전일종가 |
|-----------|--------|---------|--------|-------|
| USD Index | 93.052 | ▼0.0050 | UST2Y | 휴장 |
| EUR/USD | 1.1813 | ▼0.0013 | UST10Y | 휴장 |
| USD/JPY | 105.33 | ▼0.2900 | UST30Y | 휴장 |
| GBP/USD | 1.3064 | ▲0.0028 | WTI | 39.43 |

차트1. 달러/원 & 달러/위안



출처: 인포맥스, NH선물 리서치센터

차트2. 달러/원 & 달러/인덱스



출처: 인포맥스, NH선물 리서치센터

주요 경제지표 및 이벤트

| 전 일(10/12) | 금 일(10/13) | 익 일(10/14) |
|---|---|--|
| 15:00 일본 8월 공작기계수주 MoM(P)(결과:-15.0%, 이전:-23.2%) | 15:00 독일 9월 CPI YoY(F)(예상:-, 잠정:-0.2%) | 08:30 호주 10월 웨스트팩 소비자기대지수(예상:-, 이전:93.8) |
| | 18:00 독일 10월 ZEW 서베이(예상:-, 이전:77.4) | 13:30 일본 8월 산업생산 MoM(F)(예상:-, 이전:9.6%) |
| | 19:00 미국 9월 NFIB 소기업 낙관지수(예상:101.2, 이전:100.2) | 20:00 미국 MBA 주택융자 신청지수(예상:-, 이전:4.6%) |
| | 21:30 미국 9월 CPI YoY(예상:1.4%, 이전:1.3%) | 21:30 미국 9월 PPI YoY(예상:0.2%, 이전:-0.2%) |
| | N/A 중국 9월 수출 YoY(예상:9.5%, 이전:9.5%) | 22:00 미국 Fed 리처드 클라리다 부의장 연설 |
| | N/A 중국 9월 수입 YoY(예상:-0.3%, 이전:-2.1%) | 23:30 미국 Fed 랜들 폴스 부의장 연설 |
| | N/A 중국 9월 무역수지(예상:\$59.25b, 이전:\$58.93b) | N/A 한국은행 10월 금통위 기준금리 결정(예상:기준금리 동결) |

달러를 하방으로 이끄는 'Blue Wave'

금일 달러/원 예상 : 1,146.00~1,155.00

NDF 최종호가 : 1,148.50/1,149.00(+1.85)

야간달러선물 종가 : 1,148.50원 | 고가:1,151.70원 | 저가:1,147.60원

전일 국내 동향

달러/원은 연휴간의 역외 위안 강세와 달러 약세를 반영하여 전일대비 3.3원 하락한 1,150원에 개장. 코스피가 상승 흐름을 보였으나 역외 위안이 강세를 되돌리자 추가적인 낙폭은 다소 제한되는 양상을 보임. 이에 환율은 전일대비 6.5원 하락한 1,146.8원을 기록하며 올 들어 처음 1,140원대로 마감.

전일 해외 동향

달러화는 바이든 후보의 당선 가능성 상승에 완화된 정치적 불확실성과 기술주 위주의 증시 랠리를 주시하며 약세 마감.

미 대선 불확실성의 완화가 달러에 약세 압력으로 작용. 최근 여론조사에서 경합주의 지지율도 바이든 후보에게 우세하게 나오며 트럼프 대통령과의 격차를 확대. 이는 대선 불복제기 우려 등에 대한 불확실성 감소와 함께 대규모 재정정책에 대한 기대를 모으며 약달러 재료로 소화. 골드만삭스는 민주당이 백악관과 의회를 모두 장악하는 'Blue Wave'의 가능성을 60% 이상으로 예측.

부양책은 여전히 합의에 이르지 못한 가운데 논의는 지속. 다만 애플의 신제품 발표 기대 등 대형 기술주 호재에 증시가 강세를 보인 점이 위험선호를 자극.

보리스 영국 총리는 영국 전역의 단계적 봉쇄안을 발표. 이는 전면 봉쇄가 아닌 나라는 안도감과 바이러스 확산 차단에 대한 기대에 파운드 상승을 견인.

금일 전망

금일 달러/원은 간밤 강세를 되돌린 역외 위안화 흐름의 영향에 전일의 하락폭을 소폭 되돌릴 것으로 전망.

전일 1년 6개월 만의 최저치를 기록하며 1,140원대에 안착한 환율은 역외 위안 환율 반등 영향에 역외 시장에서 소폭 상승. 최근의 달러/원 하락을 주도적으로 이끌어온 위안화 강세가 일부 되돌려짐에 따라 금일 장중에도 역외 위안 환율의 동향에 주목해야할 것으로 보임. 더불어 금일 발표가 예정된 중국 수출입 동향과 이에 따른 등락에도 유의할 필요가 있음. 최근 가파른 달러/원 하락에 대한 레벨 부담과 외환 당국의 경계에 대한 부담도 작용할 것.

다만 글로벌 증시 호조를 필두로 한 위험선호 기조는 환율의 상단을 제한 가능한 요인. 전일 상해지수가 +2.64%, 나스닥이 +2.56%를 기록한 점은 금일 국내증시에도 우호적으로 작용 가능함. 이는 금일 증시 상승과 함께 전일 1,300억 가량을 순매수한 외국인들의 수급 동향을 지속시켜 환율에 하방 압력을 가할 수 있음.

USD Futures & Spot

(단위 : 원, 계약, 백만달러)

| 종목 | 증가 | 전일비 | 시가 | 고가 | 저가 | 변동폭 | 거래량 | 전일대비 | 미결제약정 | 전일대비 |
|----------|----------|-------|----------|----------|----------|------|---------|---------|---------|--------|
| USD010 | 1,147.10 | -5.70 | 1,147.50 | 1,150.80 | 1,146.80 | 4.00 | 287,672 | -17,584 | 730,451 | -6,937 |
| USD011 | 1,147.50 | -5.30 | 1,147.80 | 1,150.70 | 1,147.00 | 3.70 | 13,005 | 4,644 | 27,871 | 5,508 |
| USD SPOT | 1,146.80 | -6.50 | 1,150.00 | 1,150.50 | 1,146.80 | 3.70 | 5,903 | -930 | - | - |

출처 : 인포맥스, NH선물 리서치센터

USD Futures 전일 투자자별 매매동향

(단위 : 계약)

| 구분 | 매수 | 매도 | 순매수 | 5일누적 | 20일누적 |
|------|---------|---------|---------|---------|---------|
| 금융투자 | 70,225 | 84,111 | -13,886 | -81,439 | -32,524 |
| 은행 | 1,831 | 4,073 | -2,242 | -11,800 | 6,795 |
| 투신 | 1,838 | 5,318 | -3,480 | -6,480 | -23,380 |
| 보험 | 769 | 1,455 | -686 | -3,487 | -482 |
| 기타법인 | 11,216 | 11,665 | -449 | 16,569 | 35,097 |
| 개인 | 34,745 | 36,176 | -1,431 | 12,821 | 20,457 |
| 외국인 | 192,685 | 170,511 | 22,174 | 73,836 | -5,963 |

출처 : 인포맥스, NH선물 리서치센터

국내 시장 동향

(단위 : pt, %, %p)

| 종목 | 주가/금리 | 전일비 |
|--------|----------|-------|
| KOSPI | 2,403.73 | 11.77 |
| 국고채3Y | 0.925 | 0.018 |
| 국고채10Y | 1.553 | 0.010 |

출처 : 인포맥스, NH선물 리서치센터

신용지표

(단위 : bp)

| 만기 | Mid | 전일비 |
|--------|--------|--------|
| CDS 5Y | 24.089 | -0.004 |

출처 : Bloomberg, NH선물 리서치센터

외국인 증권투자동향

(단위 : 억원)

| 종목 | 순매수 | 5일 누적 | 20일누적 |
|--------|--------|--------|--------|
| KOSPI | 1,392 | 11,508 | 13,045 |
| KOSDAQ | -204 | -384 | -2,518 |
| 국고채 | -5,462 | 4,114 | 38,927 |
| 통안채 | -1 | 13,059 | 31,197 |

출처 : 인포맥스, NH선물 리서치센터

Korea - US 금리

(단위 : %, %p)

| Korea | 증가 | 전일비 | US Libor | 증가 | 전일비 |
|-------|-------|-------|----------|---------|----------|
| 기준 | 0.500 | 0.000 | 1M | 0.14425 | -0.00100 |
| Call | 0.600 | 0.120 | 3M | 0.22888 | 0.00475 |
| CD | 0.630 | 0.000 | 6M | 0.24288 | -0.00287 |
| 통안1년 | 0.702 | 0.003 | 12M | 0.34763 | 0.00000 |

출처 : 인포맥스, NH선물 리서치센터

글로벌 금융시장

| 종목 | 증가 | 전일비 | 전일비(%) | 1주(%) |
|------------|-----------|--------|--------|-------|
| 다우지수 | 28,837.52 | 250.62 | 0.88 | 2.45 |
| S&P | 3,534.22 | 57.09 | 1.64 | 3.68 |
| 나스닥 | 11,876.26 | 296.32 | 2.56 | 4.80 |
| FTSE 100 | 6,001.38 | -15.27 | -0.25 | 0.98 |
| DAX 30 | 13,138.41 | 87.18 | 0.67 | 2.42 |
| Nikkei 225 | 23,558.69 | -61.00 | -0.26 | 1.06 |
| Shanghai | 3,358.47 | 86.39 | 2.64 | 4.32 |
| 항셍 H | 9,878.74 | 260.89 | 2.71 | 4.56 |
| 미국채 2년 | 0.15 | 0.00 | 0.00 | 5.67 |
| 미국채 10년 | 0.77 | 0.00 | 0.00 | -1.02 |
| WTI | 39.43 | -1.17 | -2.88 | 0.54 |
| Gold | 1,924.94 | -5.46 | -0.28 | 0.45 |

출처 : 인포맥스, Bloomberg, NH선물 리서치센터

FX Swap points

(단위 : 원)

| 만기 | Mid | 전일비 |
|-----|-------|------|
| 1M | 0.10 | 0.05 |
| 3M | -0.15 | 0.05 |
| 6M | -0.50 | 0.10 |
| 12M | -1.80 | 0.10 |

출처 : 인포맥스, NH선물 리서치센터

CRS

(단위 : %, %p)

| 만기 | Mid | 전일비 |
|----|-------|-------|
| 1Y | 0.105 | 0.005 |
| 2Y | 0.065 | 0.010 |
| 3Y | 0.085 | 0.020 |
| 4Y | 0.110 | 0.020 |
| 5Y | 0.190 | 0.020 |

출처 : 인포맥스, NH선물 리서치센터

주요 통화

*영업일 기준으로 집계

아시아 통화

기타 통화

| 종목 | 증가 | 전일비 | 1주(%) | 종목 | 증가 | 전일비 | 1주(%) | 종목 | 증가 | 전일비 | 1주(%) |
|-----------|--------|---------|-------|---------|----------|---------|-------|---------|---------|---------|-------|
| USD Index | 93.052 | -0.005 | -0.49 | USD/KRW | 1,147.00 | -6.40 | -1.41 | USD/RUB | 77.1300 | 0.3500 | -1.25 |
| EUR/USD | 1.1813 | -0.0013 | 0.25 | USD/CNY | 6.7459 | 0.0512 | -0.66 | USD/BRL | 5.5327 | -0.0609 | -2.70 |
| USD/JPY | 105.33 | -0.29 | -0.40 | USD/HKD | 7.7500 | -0.0001 | 0.00 | USD/ZAR | 16.5117 | 0.0442 | -0.43 |
| GBP/USD | 1.3064 | 0.0028 | 0.65 | USD/SGD | 1.3572 | 0.0024 | -0.26 | USD/MXN | 21.2033 | 0.0646 | -0.91 |
| USD/CHF | 0.9091 | -0.0016 | -0.69 | USD/TWD | 28.756 | -0.320 | -0.97 | USD/PLN | 3.7758 | -0.0031 | -1.02 |
| AUD/USD | 0.7209 | -0.0031 | 0.39 | USD/INR | 73.27 | 0.14 | -0.02 | USD/TRY | 7.8957 | 0.0212 | 1.73 |
| NZD/USD | 0.6647 | -0.0019 | 0.02 | USD/IDR | 14,700 | 0 | -0.68 | USD/SEK | 8.8095 | 0.0274 | -1.02 |
| USD/CAD | 1.3114 | -0.0007 | -1.12 | USD/THB | 31.185 | 0.115 | -0.73 | USD/NOK | 9.1376 | 0.0004 | -0.85 |

출처 : Bloomberg, NH선물 리서치센터

차트. FX Swap Point

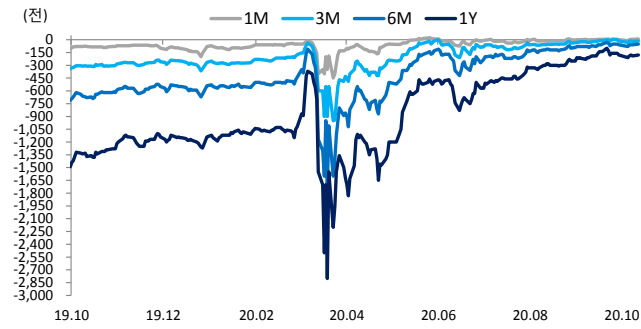


차트. CRS

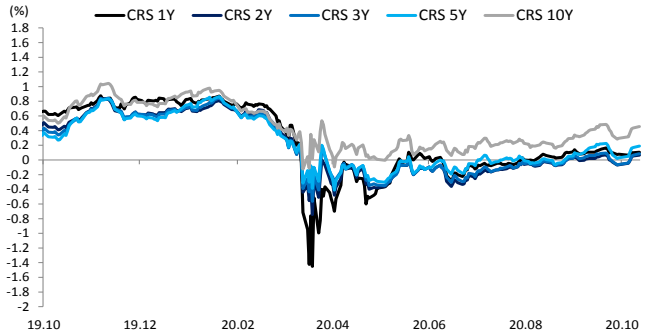


차트. IRS

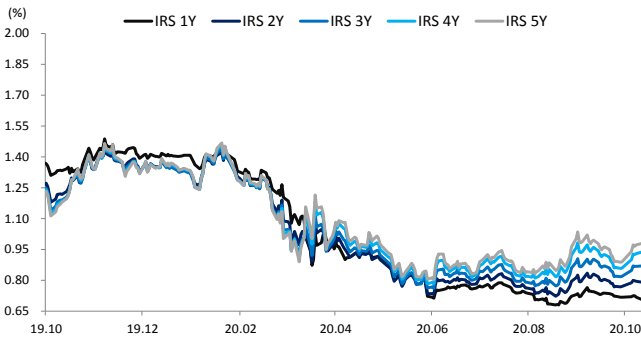


차트. CDS Premium 5Y

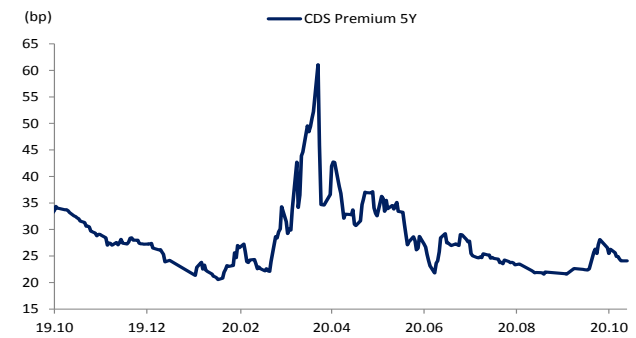


차트. 달러/위안

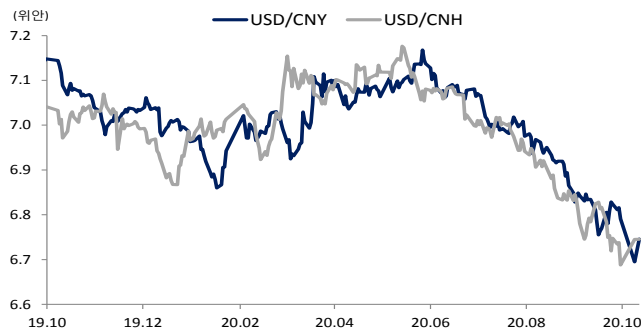


차트. 신흥국 주가지수 & 통화 지수

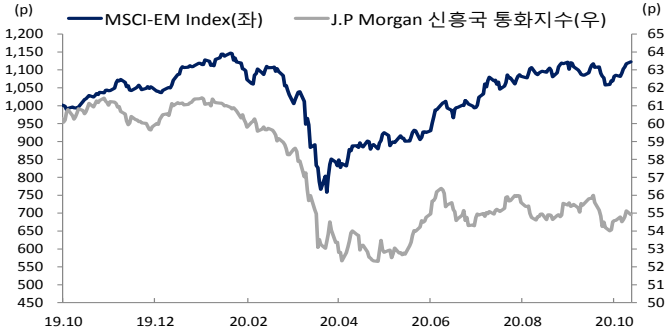


차트. 주간 주요통화 달러대비 절상(절하)율

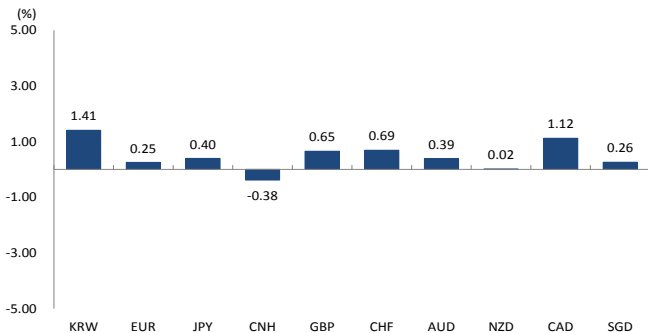
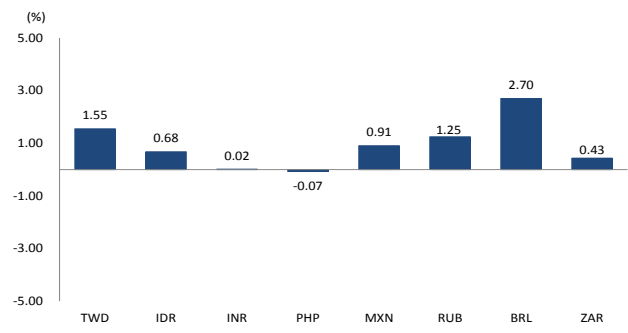


차트. 주간 신흥국, 아시아 통화 달러대비 절상(절하)율



본 자료는 투자의 이해를 돕기 위해 참고가 되는 정보 제공을 목적으로 작성되었습니다. 당사 고객들에게 배포되는 자료로서 본 조사자료의 내용은 당사의 리서치센터에서 신뢰할 수 있는 자료와 정보를 이용하여 작성한 것이나, 당사는 그 정확성이나 완전성을 보장할 수 없습니다. 투자자는 자신의 판단과 책임하에 투자를 하여야 하며, 본 자료는 투자 결과에 대한 법적 책임소재의 증빙자료로 사용될 수 없습니다. 그리고 파생상품은 높은 가격변동성으로 인해 단기간에 투자원금의 전부 또는 상당부분을 손실할 수 있습니다. 본 자료는 당사 홈페이지(www.futures.co.kr)에서도 이용하실 수 있습니다.