

FX / 소병은

☎ 82-2-3774-0451

✉ beso@futures.co.kr

## 안갯 속의 전염 불확실성

금일 달러/원 예상 : 1,220.00~1,228.00

NDF 최종호가 : 1,223.40/1,223.70(+7.35)

야간달러선물 증가 : 1,212.50원 | 고가:1,216.40원 | 저가:1,212.50원

### ◇ 전일 국내시장 동향

종목	전일종가	전일비 (원)	변동폭 (고가-저가)	미결제약정 (계약)
USD004	1217.00	▲1.0	5.3	474,327
USD005	1216.00	▲0.5	4.9	185,495
USD/KRW	1217.30	▼0.6	5.2	
USD/CNY	7.0471	▼0.0029	0.0083	

### ◇ 전일 해외시장 동향

종목	전일종가	전일비(bp)	종목	전일종가
USD Index	99.461	▲0.574	UST2Y	0.1969
EUR/USD	1.091	▼0.0070	UST10Y	0.6316
USD/JPY	107.46	▲0.2400	UST30Y	1.2655
GBP/USD	1.2518	▼0.0105	WTI	20.23

### 전일 국내 동향

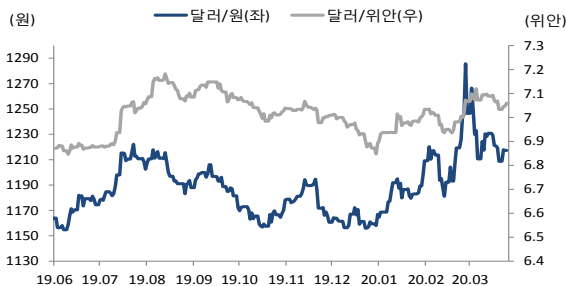
전일대비 2.8원 내린 1215.1원에 개장한 환율은 수급상 달러 매수가 우위를 보이며 1218.8원까지 고점을 높임. 이후 중국 3월 수출입 지표가 예상치를 상회해 주요 아시아 증시가 상승했고 환율은 하락 전환하여 1213.6원까지 저점을 낮춤. 이후 박스권에서 등락하다 전일대비 0.6원 내린 1217.3원에 마감.

### 전일 해외 동향

달러화는 미국 3월 소매판매 지표와 뉴욕 연은 제조업 지수 등 주요 경기지표가 예상치를 큰폭 하회했고, 산유국간 감산 합의에도 국제유가가 배럴당 20달러선을 하회하여 안전자산 선호 심리가 되살아나 상승.

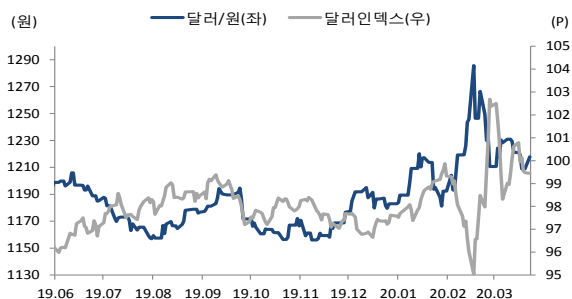
미국 3월 소매판매는 전월대비 8.7%감소하여 이전치 -0.5%를 큰폭 하회, 뉴욕시의 경기활동을 반영하는 뉴욕 연은 제조업지수는 -78.2로 이전치 -21.5를 강하게 밑돌. 또한 미국 3월 광공업생산은 전월대비 -5.4%를 기록하며 이전치 0.6%보다 낮아진 수준을 기록. 회사 셋다운이 3월 중순에 본격적으로 시작했음에도, 지표가 예측치를 큰폭으로 밑도는 양상. 이에 더해 IMF가 2020년 세계경기 성장전망치를 -3%로 하향 조정하며 1930년도 대공황 이래 가파른 경기 하강 속도를 예측하고 있어. 또한 12개 지역연은의 경기활동을 조사한 연은 베이징북 결과 경기활동이 가파르게 추축되고, 12개 지역에서 높은 불확실성을 전망하며 2분기 경제성장률이 연율 25%이상 추축될 것을 예상. 안전자산 선호심리에 달러화는 99.97까지 상승. 이에 더해 코로나 19로 인한 원유 수요 감소우려에 WTI가격이 배럴당 20달러선을 하회하여 캐나다 달러와 노르웨이 크로네 약세 시현.

### 차트. 달러/위안 & 달러/원



출처 : 인포맥스, NH선물 리서치센터

### 차트. 달러/인덱스 & 달러/원



출처 : Sina, NH선물 리서치센터

### 금일 전망

금일 환율은 미국 정부가 코로나 정점에 대한 인식으로 회사 셋다운 완화 유도를 하고 있음에도 불구하고 연이어 발표되는 미국 주요 경기지표가 부정적인 양상, 뉴욕시를 중심으로 코로나 19 사망자 수가 일간 증가세를 보이는 모습에 안전자산 선호심리가 되살아나 상승 압력이 우세할 것으로 전망. 이에 더해 금주말 본격적으로 지급되는 대규모 대기업 배당금이 글로벌 경기 침체 우려에 달러 역송금 수요로 바로 이어질 것으로 예상되며 이는 추가 상승압력으로 작용할 것.

다만 글로벌 팬데믹 쇼크에도 불구하고 전일 한국에서 21대 국회의원 선거가 60%를 상회하는 투표율을 시현하며 연기되지 않았고, 전염 확진자수가 20명대를 유지하는 모습, IMF가 올해 한국경제 성장률 하락폭을 OECD회원국 가운데 가장 낮은 수준으로 제시, 최대 교역국인 중국 3월 수출입지표가 예상치를 상회한 점이 국내 금융시장에 호재로 작용. 이에 증시 하락폭은 제한적일 것으로 환율 상단을 제한하는 요인으로 작용할 것.

### 주요 경제지표 및 이벤트

전 일(04/15)	금 일(04/16)	익 일(04/17)
21:30 미국 3월 소매판매 MoM(결과:-8.7%, 이전:-0.5%)	10:30 호주 3월 실업률 MoM(예상:5.4%, 이전:5.1%)	11:00 중국 1분기 GDP QoQ(예상:-6.0%, 이전:6.0%)
21:30 미국 4월 뉴욕 연은 제조업지수 MoM(결과:-78.2, 이전:-21.5)	15:00 독일 3월 CPI YoY(F)(예상:1.4%, 이전:1.4%)	11:00 중국 3월 광공업생산 YoY(예상:-6.2%, 이전:-)
22:15 미국 3월 광공업생산 MoM(결과:-5.4%, 이전:-0.6%)	18:00 유럽 2월 산업생산 MoM(예상:-0.1%, 이전:2.3%)	11:00 중국 3월 소매판매 YoY(예상:-9.8%, 이전:-)
23:30 미국 DOE주관원유재고(결과:19248, 이전:15177k)	21:30 미국 3월 주택착공건수 MoM(예상:1300k, 이전:1599k)	18:00 유럽 3월 CPI YoY(F)(예상:0.7%, 잠정:1.2%)
	21:30 미국 3월 건축허가(예상:1292k, 이전:1464k)	23:00 미국 3월 선행지수 (예상:-7.2%, 이전:0.1%)
	21:30 미국 4월 연준 필라델피아 경기전망(예상:-30.0, 이전:-12.7)	
	21:30 미국 주간신규실업수당청구건수(예상:5625k, 이전:6606k)	

\*주 : 예상 대비 호조(상승), 예상치 부합, 예상 대비 부진(하락), Bloomberg 컨센서스 기준

## USD Futures &amp; Spot

(단위 : 원, 계약, 백만달러)

종목	증가	전일비	시가	고가	저가	변동폭	거래량	전일대비	미결제약정	전일대비
USD004	1,217.00	1.00	1,214.00	1,218.60	1,213.30	5.30	253,329	-41,237	474,327	-83,645
USD005	1,216.00	0.50	1,213.00	1,217.30	1,212.40	4.90	24,468	-237	185,495	94,924
USD SPOT	1,217.30	-0.60	1,215.10	1,218.80	1,213.60	5.20	6,544	3	-	-

출처 : 인포맥스, NH선물 리서치센터

## USD Futures 전일 투자자별 매매동향

(단위 : 계약)

구분	매수	매도	순매수	5일누적	20일누적
금융투자	154,093	157,126	-3,033	-10,854	-9,881
은행	33,873	33,373	500	-1,000	-48,755
투신	46,674	47,639	-965	-2,378	-38,598
보험	21,984	20,521	1,463	-1,591	2,448
기타법인	27,268	19,097	8,171	13,048	78,557
개인	36,022	40,686	-4,664	-9,130	37,627
외국인	146,087	147,629	-1,542	11,980	-21,721

출처 : 인포맥스, NH선물 리서치센터

## 국내 시장 동향

(단위 : pt, %, %p)

종목	증가/금리	전일비
KOSPI	1,857.08	31.32
국고채3Y	0.996	0.000
국고채10Y	1.464	-0.005

출처 : 인포맥스, NH선물 리서치센터

## 신용지표

(단위 : bp)

만기	Mid	전일비
CDS 5Y	33.716	0.965

출처 : Bloomberg, NH선물 리서치센터

## 외국인 증권투자동향

(단위 : 억원)

종목	순매수	5일 누적	20일누적
KOSPI	-129	-6,736	-67,085
KOSDAQ	1,804	-2,301	-7,861
국고채	1,006	6,320	36,583
통안채	1,397	5,312	19,789

출처 : 인포맥스, NH선물 리서치센터

## Korea - US 금리

(단위 : %, %p)

Korea	증가	전일비	US Libor	증가	전일비
기준	0.750	0.000	1M	0.75075	-0.04338
Call	0.600	-0.110	3M	1.13488	-0.04125
CD	1.100	0.000	6M	1.15013	-0.00862
통안1년	0.839	-0.004	12M	1.01413	-0.01175

출처 : 인포맥스, NH선물 리서치센터

## 글로벌 금융시장

종목	증가	전일비	전일비(%)	1주(%)
다우지수	23,504.35	-445.41	-1.86	3.75
S&P	2,783.36	-62.70	-2.20	4.66
나스닥	8,393.18	-122.56	-1.44	6.41
FTSE 100	5,597.65	-193.66	-3.34	0.27
DAX 30	10,279.76	-416.80	-3.90	2.03
Nikkei 225	19,550.09	-88.72	-0.45	1.02
Shanghai	2,811.17	-16.11	-0.57	-0.15
항셍 H	9,724.70	-122.77	-1.25	0.75
미국채 2년	0.20	-0.02	-10.09	-21.87
미국채 10년	0.63	-0.12	-16.01	-18.21
WTI	20.22	0.35	1.76	-19.41
Gold	1,714.45	-19.77	-1.14	3.91

출처 : 인포맥스, Bloomberg, NH선물 리서치센터

## FX Swap points

(단위 : 원)

만기	Mid	전일비
1M	-1.15	0.00
3M	-3.50	0.20
6M	-7.10	-0.10
12M	-12.20	-0.20

출처 : 인포맥스, NH선물 리서치센터

## CRS

(단위 : %, %p)

만기	Mid	전일비
1Y	-0.125	-0.010
2Y	-0.115	-0.010
3Y	-0.080	-0.020
4Y	-0.080	-0.015
5Y	-0.085	-0.020

출처 : 인포맥스, NH선물 리서치센터

## 주요 통화

\*영업일 기준으로 집계

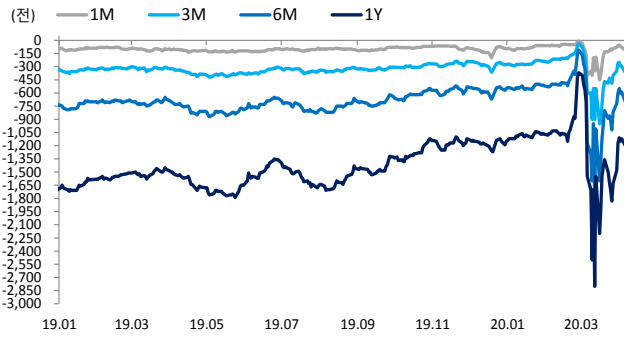
## 아시아 통화

## 기타 통화

종목	증가	전일비	1주(%)	종목	증가	전일비	1주(%)	종목	증가	전일비	1주(%)
USD Index	99.461	0.574	-0.66	USD/KRW	1,217.10	-0.65	-0.33	USD/RUB	74.8282	1.8208	-0.16
EUR/USD	1.0910	-0.0070	0.48	USD/CNY	7.0676	0.0164	0.35	USD/BRL	5.2380	0.0368	2.27
USD/JPY	107.46	0.24	-1.26	USD/HKD	7.7511	-0.0003	-0.01	USD/ZAR	18.6979	0.3745	2.78
GBP/USD	1.2518	-0.0105	1.09	USD/SGD	1.4236	0.0097	-0.15	USD/MXN	23.9832	0.5925	-0.25
USD/CHF	0.9646	0.0046	-0.74	USD/TWD	30.028	-0.064	-0.35	USD/PLN	4.1596	0.0413	-0.37
AUD/USD	0.6319	-0.0123	1.43	USD/INR	76.45	0.17	0.23	USD/TRY	6.9123	0.0957	2.04
NZD/USD	0.5991	-0.0115	-0.35	USD/IDR	15,575	-55	-4.15	USD/SEK	10.0324	0.0815	-0.43
USD/CAD	1.4115	0.0232	0.73	USD/THB	32.635	-0.093	-0.50	USD/NOK	10.5083	0.2003	1.97

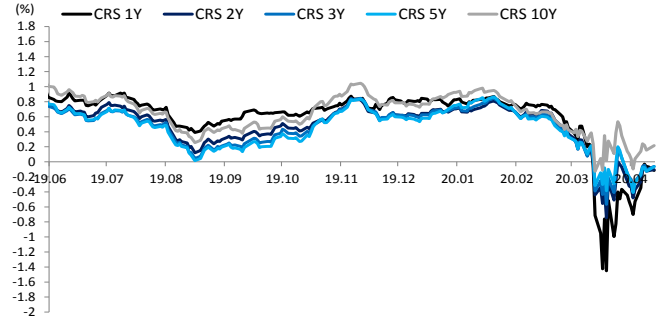
출처 : Bloomberg, NH선물 리서치센터

### 차트. FX Swap Point



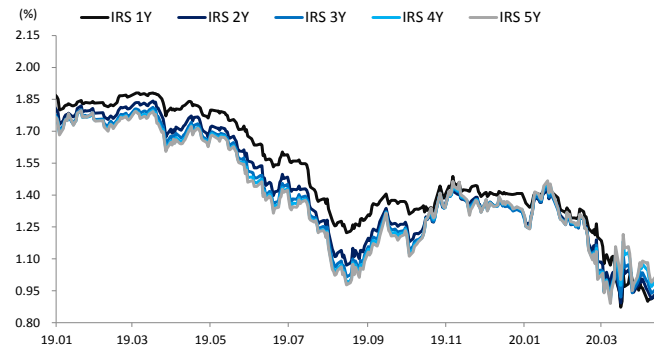
출처: 인포맥스, NH선물 리서치센터

### 차트. CRS



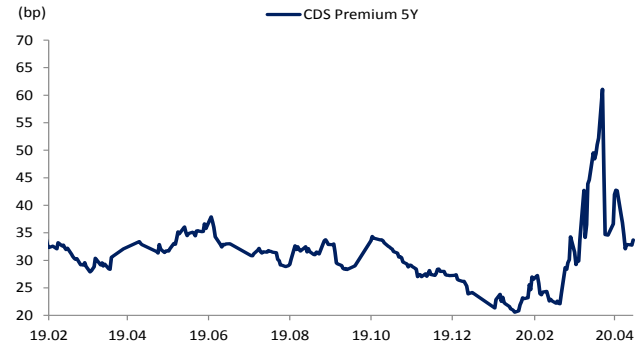
출처: 인포맥스, NH선물 리서치센터

### 차트. IRS



출처: 인포맥스, NH선물 리서치센터

### 차트. CDS Premium 5Y



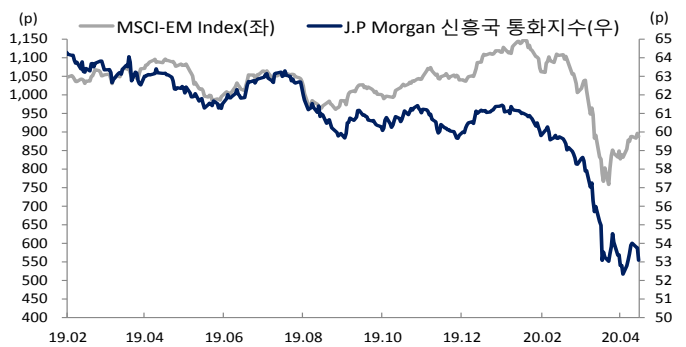
출처: Bloomberg, NH선물 리서치센터

### 차트. 달러/위안



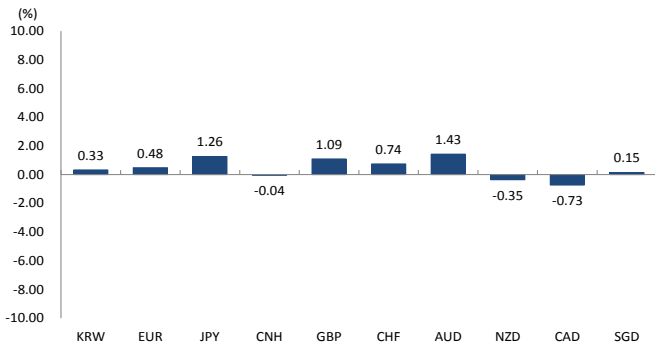
출처: Bloomberg, NH선물 리서치센터

### 차트. 신흥국 주가지수 & 통화 지수



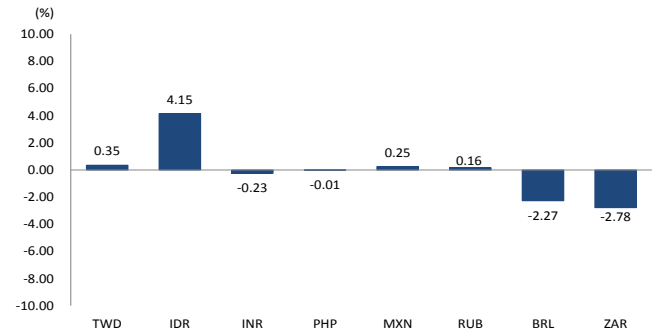
출처: Bloomberg, NH선물 리서치센터

### 차트. 주간 주요통화 달러대비 절상(절하)율



출처: Bloomberg, NH선물 리서치센터

### 차트. 주간 신흥국, 아시아 통화 달러대비 절상(절하)율



출처: Bloomberg, NH선물 리서치센터