

FX / 소병은

☎ 82-2-3774-0451

✉ beso@futures.co.kr

## 달러 품귀 현상

금일 달러/원 예상 : 1,237.00~1,245.00

NDF 최종호가 : 1,236.00/1,236.50(-3.75)

야간달러선물 증가 : 1,237.10원 | 고가:1,241.30원 | 저가:1,236.00원

### ◇ 전일 국내시장 동향

종목	전일종가	전일비(원)	변동폭(고가-저가)	미결제약정(계약)
USD004	1241.20	▲16.1	13.4	703,310
USD005	1236.60	▲14.6	10.0	997
USD/KRW	1243.50	▲17.5	15.7	
USD/CNY	6.9994	▼0.0029	0.0083	

### ◇ 전일 해외시장 동향

종목	전일종가	전일비(bp)	종목	전일종가
USD Index	99.516	▲1.447	UST2Y	0.4925
EUR/USD	1.0997	▼0.0186	UST10Y	1.0784
USD/JPY	107.7	▲1.8700	UST30Y	1.6844
GBP/USD	1.2055	▼0.0216	WTI	26.95

### 전일 국내 동향

전일 대비 5원 오른 1231원에 개장한 환율은 외인증시 순매도에 따른 증시 하락에 연동해 상승하여 1240원을 상향 돌파. 이후 여야가 코로나 추경 11.7조원 규모의 정부안을 합의했다는 소식이 전해졌고, 외환 당국 경계 심리에 상승세가 주춤했으나 실수요가 유입되어 전일대비 17.5원 오른 1243.5원에 마감.

### 전일 해외 동향

달러화는 코로나 19로 인한 경기침체 우려에 유동성이 많은 통화로의 수요가 몰렸고, 미국 대규모 부양정책에 미국채 금리가 반등하며 급등.

미국 정부는 기업어음 직접매입기구를 설치하고, 미국인들에게 1000불이상의 현금을 지급, 최대 1.2조 달러의 경기 부양책등을 논의중이라고 밝힘. 연준의 금리 인하와 유동성공급의 조치에 다소 회의적이었던 시장은 미국 정부의 재정 지출이 코로나 19로 인한 경기침체 가능성을 빠르게 되돌릴 수있다는 기대감이 형성. 이에 미국채 금리는 개장이후 상승하는 흐름을 나타냈고 이와 연동해 달러도 상승세를 지속해 전일 대비 1.45% 상승한 99.806에 마감.

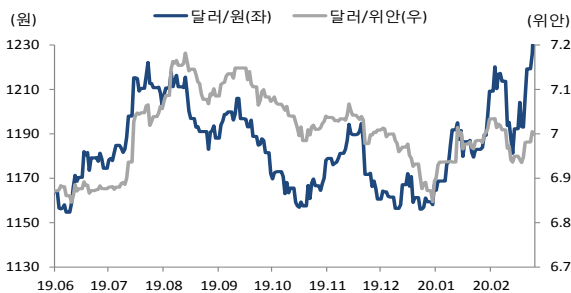
### 금일 전망

금일 환율은 역내외로 늘어나는 달러 수요에 상승압력이 우세하겠으나, 상단에서 강한 외환 당국의 경계가 상단을 제한하며 좁은 폭에서 변동할 것으로 예상.

역내외로 달러 수요 물량이 계속해서 확인되고 있는데, 전일 외인 주식 매도 관련 역송금 물량이 꾸준히 들어오고 있으며 스와프 시장에서의 달러 품귀 현상이 현물시장으로 연결되어 달러/원 상승을 견인했음. 간밤 중 3개월 유로/달러 베이스 스와프 스프레드는 전일 -20bp에서 -120bp까지 확대됐고, 엔/달러 스프레드로 -121bp까지 확대되며 달러 수요를 확인. 실수요로 인한 달러/원 상승압력은 지속될 것으로 예상.

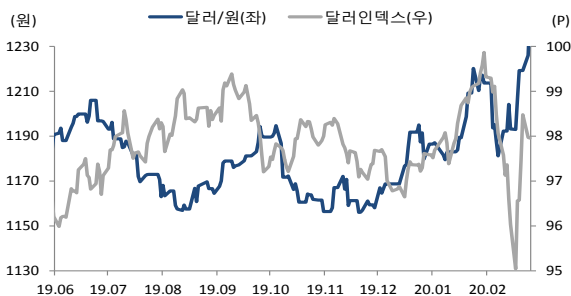
이에 더해 뉴욕증시가 반등했으나 금 현물 가격이 전일 대비 2.8% 상승했고, 국제유가가 30달러를 하회하는 등 위험회피 현상이 지속되고 있음. 이 점을 미뤄볼 때 금일 외인 증시 매도세는 이어질 것이라고 판단. 다만 전일 환율이 10년전 2009년의 9월의 고점을 상향 돌파하며, 상단에서 외환 당국의 강한 경계심리를 확인. 이에 외환 시장 참가자들의 롱심리가 주춤할 수 있어 금일 환율은 상하단을 확인하며 박스권에서 등락할 것으로 예상.

차트. 달러/위안 & 달러/원



출처 : 인포맥스, NH선물 리서치센터

차트. 달러인덱스 & 달러/원



출처 : Bloomberg, NH선물 리서치센터

### 주요 경제지표 및 이벤트

전 일(03/17)	금 일(03/18)	익 일(03/19)
18:30 영국 1월 ILO 실업률 3MA(결과:3.9%, 이전:3.8%)	08:50 일본 2월 수입 YoY(예상:-4.2%, 이전:-2.6%)	21:30 미국 4분기 경상수지(예상:-\$108.5b, 이전:-\$124.1b)
19:00 독일 3월 ZEW 경기전망지수(결과:-43.1, 이전:8.7)	19:00 유럽 2월 CPI YoY(F)(예상:1.2%, 잠정:1.2%)	21:30 미국 3월 필라델피아 연은경기전망(예상:10.0, 이전:36.7)
21:30 미국 2월 소매판매 MoM(결과:-0.5%, 이전:0.3%)	21:30 미국 2월 건축허가(예상:1500k, 이전:1500k)	
22:15 미국 2월 광공업생산 MoM(결과:0.6%, 이전:-0.3%)	21:30 미국 2월 주택착공건수(예상:1502k, 이전:1567k)	
	23:30 미국 주간원유재고(예상:-, 이전:7664k)	

\*주 : 예상 대비 호조(상승), 예상치 부합, 예상 대비 부진(하락), Bloomberg 컨센서스 기준

USD Futures & Spot

(단위 : 원, 계약, 백만달러)

종목	증가	전일비	시가	고가	저가	변동폭	거래량	전일대비	미결제약정	전일대비
USD004	1,241.20	16.10	1,234.50	1,242.40	1,229.00	13.40	373,139	19,316	703,310	20,789
USD005	1,236.60	14.60	1,230.00	1,238.00	1,228.00	10.00	262	189	997	333
USD SPOT	1,243.50	17.50	1,231.00	1,246.70	1,231.00	15.70	5,834	1,371	-	-

출처 : 인포맥스, NH선물 리서치센터

USD Futures 전일 투자자별 매매동향

(단위 : 계약)

구분	매수	매도	순매수	5일누적	20일누적
금융투자	75,774	60,821	14,953	-32,486	-36,805
은행	7,214	3,016	4,198	-35,893	1,007
투신	14,826	11,091	3,735	42,119	64,558
보험	4,017	33	3,984	17,004	28,790
기타법인	9,948	19,670	-9,722	-24,164	-45,758
개인	58,960	69,790	-10,830	-51,997	-65,018
외국인	203,884	210,202	-6,318	87,473	55,114

출처 : 인포맥스, NH선물 리서치센터

국내 시장 동향

(단위 : pt, %, %p)

종목	증가/금리	전일비
KOSPI	1,672.44	-42.42
국고채3Y	1.030	-0.069
국고채10Y	1.441	-0.083

출처 : 인포맥스, NH선물 리서치센터

신용지표

(단위 : bp)

만기	Mid	전일비
CDS 5Y	48.964	0.554

출처 : Bloomberg, NH선물 리서치센터

외국인 증권투자동향

(단위 : 억원)

종목	순매수	5일 누적	20일누적
KOSPI	-10,093	-44,233	-117,177
KOSDAQ	2,495	3,240	-1,838
국고채	484	22,606	31,534
통안채	2,680	401	3,615

출처 : 인포맥스, NH선물 리서치센터

Korea - US 금리

(단위 : %, %p)

Korea	증가	전일비	US Libor	증가	전일비
기준	0.750	0.000	1M	0.75000	0.09200
Call	0.830	0.120	3M	1.05188	0.03200
CD	1.020	-0.370	6M	0.91300	0.00612
통안1년	0.957	-0.085	12M	0.86175	-0.01325

출처 : 인포맥스, NH선물 리서치센터

글로벌 금융시장

종목	증가	전일비	전일비(%)	1주(%)
다우지수	21,237.38	1,048.86	5.20	-15.11
S&P	2,529.19	143.06	6.00	-12.25
나스닥	7,334.78	430.19	6.23	-12.10
FTSE 100	5,294.90	143.82	2.79	-11.16
DAX 30	8,939.10	196.85	2.25	-14.67
Nikkei 225	17,011.53	9.49	0.06	-14.37
Shanghai	2,779.64	-9.61	-0.34	-7.25
항생 H	9,216.17	-11.43	-0.12	-9.23
미국채 2년	0.49	0.13	36.84	-7.81
미국채 10년	1.08	0.36	50.15	34.30
WTI	26.95	-1.75	-6.10	-21.57
Gold	1,534.90	42.56	2.85	-7.42

출처 : 인포맥스, Bloomberg, NH선물 리서치센터

FX Swap points

(단위 : 원)

만기	Mid	전일비
1M	-4.00	-0.50
3M	-9.00	-3.00
6M	-16.00	-3.00
12M	-25.00	-8.00

출처 : 인포맥스, NH선물 리서치센터

CRS

(단위 : %, %p)

만기	Mid	전일비
1Y	-1.425	-0.475
2Y	-0.555	-0.215
3Y	-0.435	-0.185
4Y	-0.370	-0.170
5Y	-0.303	-0.158

출처 : 인포맥스, NH선물 리서치센터

주요 통화 \*영업일 기준으로 집계

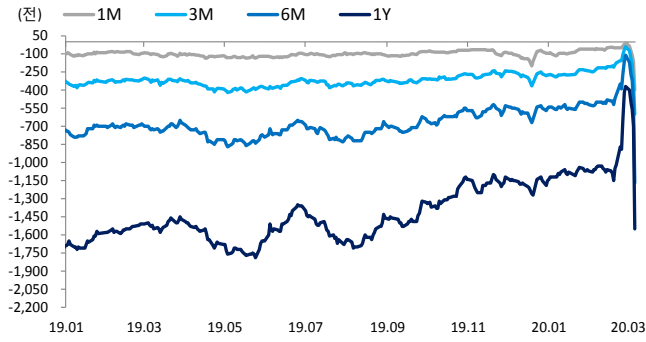
아시아 통화

기타 통화

종목	증가	전일비	1주(%)	종목	증가	전일비	1주(%)	종목	증가	전일비	1주(%)
USD Index	99.516	1.447	3.22	USD/KRW	1,243.65	17.60	4.23	USD/RUB	75.4492	0.7904	3.46
EUR/USD	1.0997	-0.0186	-2.52	USD/CNY	7.0057	0.0123	0.68	USD/BRL	5.0092	0.0088	7.89
USD/JPY	107.70	1.87	1.95	USD/HKD	7.7610	-0.0056	-0.09	USD/ZAR	16.6205	-0.0840	4.25
GBP/USD	1.2055	-0.0216	-6.63	USD/SGD	1.4292	0.0083	2.71	USD/MXN	22.9590	0.0786	10.20
USD/CHF	0.9613	0.0143	2.27	USD/TWD	30.217	0.023	0.68	USD/PLN	4.0668	0.0881	6.33
AUD/USD	0.6000	-0.0117	-7.76	USD/INR	74.21	-0.06	0.17	USD/TRY	6.3974	-0.0337	3.90
NZD/USD	0.5946	-0.0099	-5.17	USD/IDR	15,173	240	5.72	USD/SEK	9.8833	0.1116	3.81
USD/CAD	1.4202	0.0186	3.46	USD/THB	32.298	0.180	2.73	USD/NOK	10.4996	0.2215	9.44

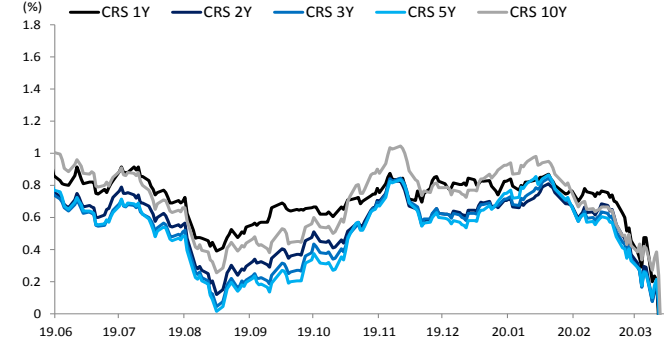
출처 : Bloomberg, NH선물 리서치센터

차트. FX Swap Point



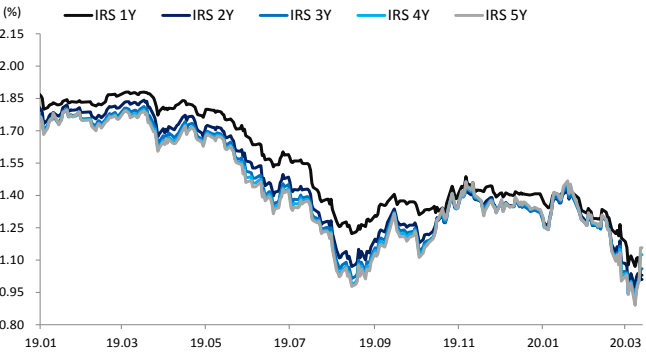
출처: 인포맥스, NH선물 리서치센터

차트. CRS



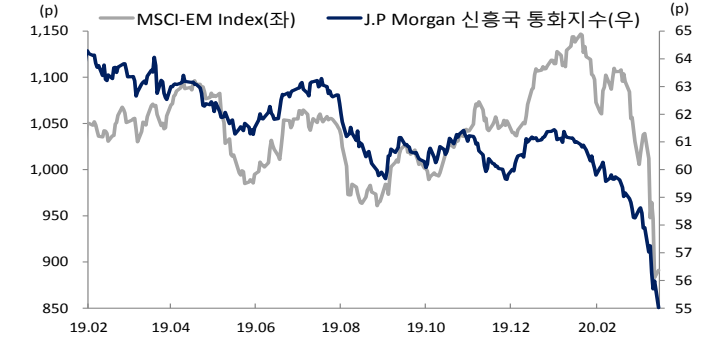
출처: 인포맥스, NH선물 리서치센터

차트. IRS



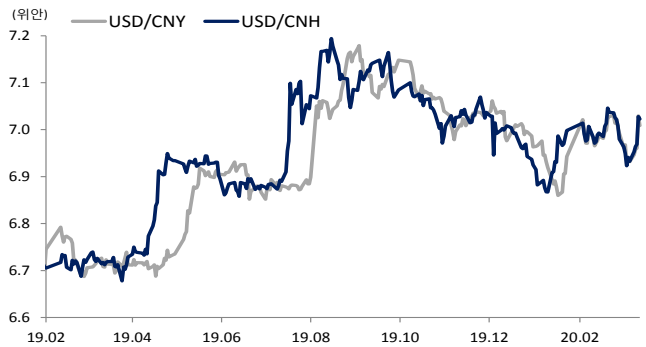
출처: 인포맥스, NH선물 리서치센터

차트. CDS Premium 5Y



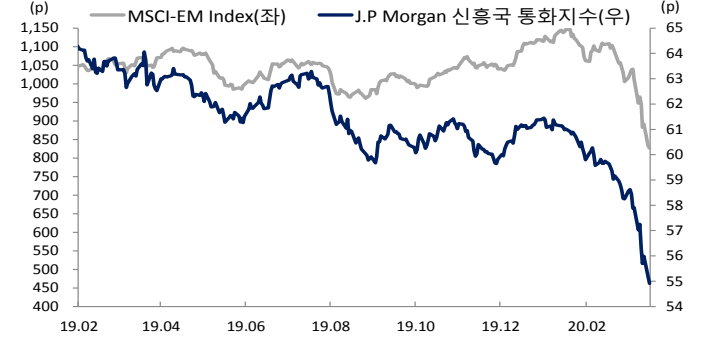
출처: Bloomberg, NH선물 리서치센터

차트. 달러/위안



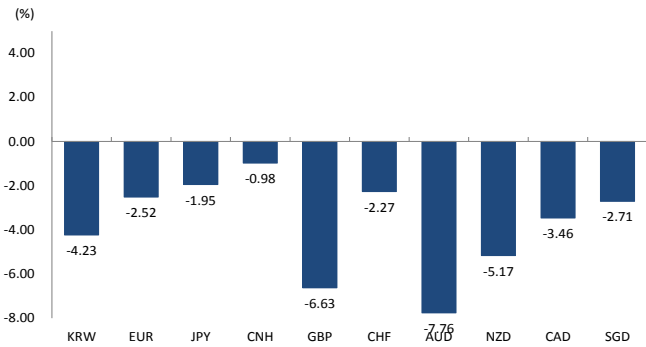
출처: Bloomberg, NH선물 리서치센터

차트. 신흥국 주가지수 & 통화 지수



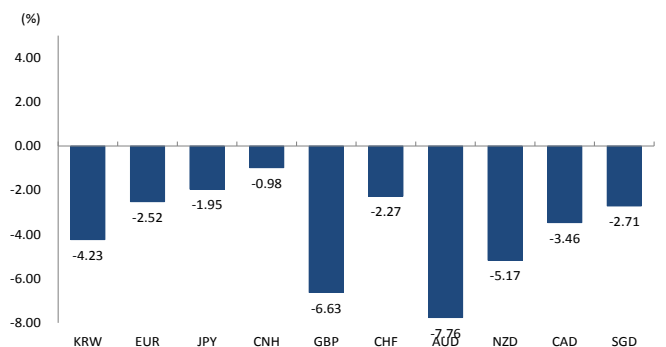
출처: Bloomberg, NH선물 리서치센터

차트. 주간 주요통화 달러대비 절상(절하)율



출처: Bloomberg, NH선물 리서치센터

차트. 주간 신흥국, 아시아 통화 달러대비 절상(절하)율



출처: Bloomberg, NH선물 리서치센터

본 자료는 투자의 이해를 돕기 위해 참고가 되는 정보 제공을 목적으로 작성되었습니다. 당사 고객들에게 배포되는 자료로서 본 조사자료의 내용은 당사의 리서치센터에서 신뢰할 수 있는 자료와 정보를 이용하여 작성한 것이나, 당사는 그 정확성이나 완전성을 보장할 수 없습니다. 투자자는 자신의 판단과 책임하에 투자를 하여야 하며, 본 자료는 투자 결과에 대한 법적 책임소재의 증빙자료로 사용될 수 없습니다. 그리고 파생상품은 높은 가격변동성으로 인해 단기간에 투자원금의 전부 또는 상당부분을 손실할 수 있습니다. 본 자료는 당사 홈페이지(www.futures.co.kr) 에서도 이용하실 수 있습니다.