

2016-07-05

이스트소프트 (047560/KQ | Not Rated)

SK증권



Analyst

이지훈 / 나승두(RA)

sa75you@sk.com

02-3773-8880

Company Data

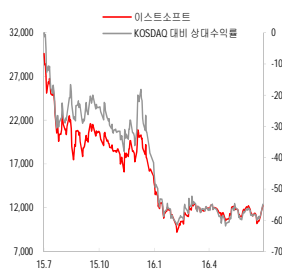
자본금	49 억원
발행주식수	990 만주
자사주	1 만주
액면가	500 원
시가총액	1,129 억원
주요주주	
김장중(외8)	30.48%

외국인지분률	0.50%
배당수익률	

Stock Data

주가(16/07/04)	11,400 원
KOSDAQ	684.26 pt
52주 Beta	1.25
52주 최고가	29,600 원
52주 최저가	9,200 원
60일 평균 거래대금	10 억원

주가 및 상대수익률



주가상승률	절대주가	상대주가
1개월	-2.2%	0.1%
6개월	-30.5%	-30.7%
12개월	-57.9%	-53.2%

사업간 시너지를 통해 턴어라운드 성공

‘알시리즈’로 대표되는 S/W 개발 전문 기업

‘알툴즈’로 대표되는 유틸리티 S/W와 ‘알약’으로 대표되는 보안 S/W 등을 개발 및 제공하고 있다. 종속기업을 통해 포털사이트 ‘ZUM’ 운영 사업과 온라인/모바일 게임 사업도 함께 영위하고 있다. 지난해 연결기준 매출 비중은 S/W 36.7%, 포털 35.1%, 게임 28.2%로 구성되어 있다.

투자포인트

- ‘줌인터넷’의 흑자전환과 코넥스 상장 : 지난 6월 10일 자회사 ‘줌인터넷’이 코넥스 시장에 상장했다. ‘줌인터넷’은 포털사이트 ‘ZUM’과 웹브라우저 ‘스윙’ 등을 운영하고 있으며 지난해 첫 영업이익 흑자 전환에 성공했다. 대형 포털사이트들의 시장점유율이 압도적인 상황에서 웹브라우저 시작페이지 점유율을 꾸준히 올리며 광고 매출이 늘어난 점이 주요했다.

- 모바일 S/W 성장 : 알집, 알씨, 알약 등 PC S/W의 높은 인지도를 바탕으로 모바일용 알약, 알송, 알집이 성장을 지속하고 있다. 알약 안드로이드의 다운로드 건수는 1,200만건을 넘어섰으며, 알송 모바일과 알집 모바일도 각각 900만건, 230만건을 기록하였다.

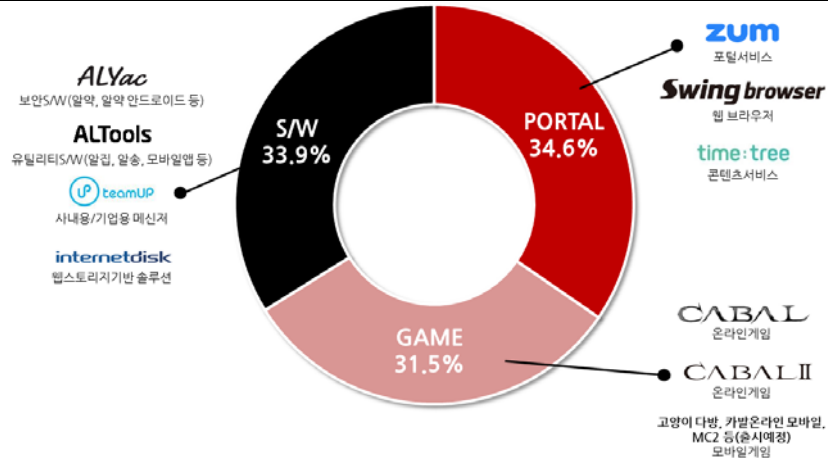
- 사업간 시너지 : 알약, 알툴즈, 스윙브라우저 이용자가 포털사이트 ‘ZUM’을 방문하거나 시작페이지로 설정하도록 유도함에 따라 검색/디스플레이/쇼핑 광고 매출이 증가하는 효과를 거두고 있다.

실적 및 밸류에이션

지난해 흑자전환에 성공한 ‘줌인터넷’과 S/W 부문의 성장에 힘입어 연결기준 올해 1분기 영업이익 흑자전환에 성공하였다. 아직 적자를 지속하고 있는 게임 부문에서도 동남아 진출 소식이 이어지고 있어 올해 연결기준 연간 흑자전환도 가능할 것으로 판단한다.

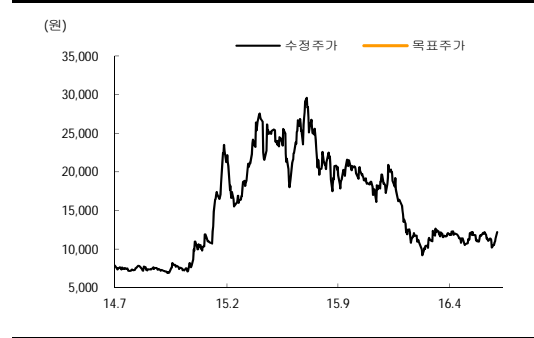
구분	단위	2013	2014	2015
매출액	억원	365	429	441
yoy	%	16.6	17.4	2.8
영업이익	억원	-36	-16	-16
yoy	%	적지	적지	적지
EBITDA	억원	-6	16	16
세전이익	억원	-42	-21	-19
순이익(지배주주)	억원	-39	-17	-22
EPS	원	-391	-173	-219
PER	배	N/A	N/A	N/A
PBR	배	3.3	4.0	5.7
EV/EBITDA	배	-183.0	81.8	109.4
ROE	%	-13.4	-6.3	-7.7
순차입금	억원	172	100	121
부채비율	%	210.5	185.8	152.4

이스트소프트 매출 비중



자료 : 이스트소프트, SK 증권

투자의견변경	일시	투자의견	목표주가
	2016.07.04	Not Rated	



Compliance Notice

- 작성자(이지훈)는 본 조사분석자료에 게재된 내용이 본인의 의견을 정확하게 반영하고 있으며, 외부의 부당한 압력이나 간섭없이 신의성실하게 작성되었음을 확인합니다.
- 본 보고서에 언급된 종목의 경우 당사 조사분석담당자는 본인의 담당종목을 보유하고 있지 않습니다.
- 본 보고서는 기관투자가 또는 제 3자에게 사전 제공된 사실이 없습니다.
- 당사는 자료공표일 현재 해당기업과 관련하여 특별한 이해 관계가 없습니다.
- 종목별 투자의견은 다음과 같습니다.
- 투자판단 4 단계 (6개월 기준) 25%이상 → 적극매수 / 10%~25% → 매수 / -10%~+10% → 중립 / -10%미만 → 매도

SK 증권 유니버스 투자등급 비율 (2016년 7월 4일 기준)

매수	96.08%	중립	3.92%	매도	0%
----	--------	----	-------	----	----