

Key News & Comments

★ 'K-라면' 日 아성 위협...2위 궤한 '농심'·3위 노리는 '삼양식품'

- 미주 판매 성과 삼양식품, 전년 대비 35.2% ↑ ...3위 닛신 20.5% ↓
- 미국 등 글로벌 시장에서는 '라면 중추국' 일본 업체들이 점유율 앞서
- 닛신은 2017년 농심이 미국 시장 2위를 기록하며 하향세를 지속하고 있다는 평가

[iii.ad/88a975_](#)

★ '여전히 주력은 궤한'...저·고스펙 신제품 속출, 담배시장은 양극화

- 한국필립모리스, 타르 1mg '말보로 비스타 화이트 업' 21일 출시
- KT&G·필립모리스USA 합작 '호그스헤드'로 고타르 시장 공략
- 시장점유율을 선제적으로 확보함으로써 대폭 세금인상을 대비하려는 것으로 추정

[iii.ad/240ec8_](#)

★ 역대강 다음은 와사비새우깡...출시 2주 만에 180만봉 판매 돌파

- 8월 4일 출시한 '와사비새우깡'이 출시 2주 만에 180만 봉 판매를 돌파
- 역대강 출시 2주간 판매량(130만 봉)보다 약 40% 높은 수치
- 그린 브랜드 컬러를 살려 도서, 주류, 식기 등 MZ세대 인기 브랜드와 협업할 계획

[iii.ad/949b95_](#)

★ 오리온, 연매출 5조 목표 드라이브...베트남 4공장 부지 확보

- 베트남 호찌민 4공장 설립 전격음, 현지 부지 소유 법인 지분 100% 인수
- 정제된 내수 대신 해외 공략, 베트남 등 해외 시장서 성장 동력 모색
- 국내 식품업계 전반이 내수 정체를 돌파, 해외 성장 동력을 확보 위해 베트남 투자 확대

[iii.ad/363cda_](#)

★ 내수 부진에 주류업계 '울상'... 해외 공략으로 반동 노린다

- 내수 경기가 장기간 위축된 가운데, 주요 판매 채널인 음식점 유흥업소 매출 하락
- 하이트진로 매출, 영업이익 각각 YoY -4.7%, -14.9% 감소
- K-음식의 인기가 높아지는 만큼 글로벌 시장 공략 성패가 향후 실적을 좌우할 것

[iii.ad/32bc50_](#)

★ 역대급 고용 한파에도...삼양식품, 1년새 임직원 600명 뺐었다

- 6월 완공된 밀양 2공장 가동에 생산직 중심 인력 채용 확대
- 상반기 본사 직원 603명, 공장 인력은 1577명(원주 1034명, 익산 233명, 밀양 310명)
- 올해 상반기에는 본사 751명, 공장 2012명(원주 1141명, 익산 285명, 밀양 586명)으로 늘어

[iii.ad/fl6330_](#)

Currency & Commodity

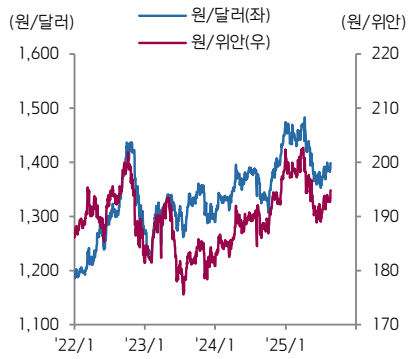
구분	단위	현재가 8/22	Price Change(%)							구분	단위	현재가 8/22	Price Change(%)						
			1D	1W	1M	3M	6M	1Y	YTD				1D	1W	1M	3M	6M	1Y	YTD
원/달러	KRW/USD	1,384	-1.1	-0.4	0.2	0.1	-3.3	3.0	-6.0	원/위안	KRW/CNY	194	-0.5	0.6	0.2	1.1	-1.6	3.6	-3.7
옥수수	USD/bu.	388	0.3	1.2	-2.8	-16.1	-21.0	4.5	-15.3	중국 옥수수	CNY/MT	2,219	1.0	-2.1	-4.1	-4.6	3.3	-4.6	5.8
소맥	USD/bu.	505	-0.4	-0.3	-8.1	-7.3	-14.4	-1.2	-8.5	중국 대두	CNY/MT	4,119	0.3	-0.4	-2.5	-1.8	0.9	-7.3	7.6
대두	USD/bu.	1,037	0.2	1.4	2.6	-2.9	-0.3	10.1	3.8	중국 대두박	CNY/MT	3,061	0.4	-1.0	1.6	9.9	-13.3	5.2	6.9
원당	USD/lb.	16.5	0.8	0.2	1.2	-5.3	-22.7	-7.7	-14.4	중국 돈육	CNY/kg	20.2	N/A	-0.7	-3.2	-2.9	-6.9	-24.7	-9.4
커피	USD/lb.	391	4.1	14.3	31.8	8.3	-2.3	58.3	22.2	중국 라이신	CNY/kg	7.1	0.0	-1.4	-9.0	-15.0	-26.0	-32.7	-37.7
코코아	USD/MT	7,582	2.0	-7.9	-7.0	-26.2	-15.1	-21.7	-35.1	중국 메치오닌	CNY/kg	22.5	0.0	-0.2	-0.9	0.9	4.7	8.2	12.2
미국 지옥	USD/lb.	91	1.4	1.2	-15.4	-7.6	4.0	14.5	12.2	중국 트립토판	CNY/kg	42.5	0.0	-2.3	-8.6	-6.6	-24.8	-29.8	-23.4
말레이시아 팜유	USD/MT	1,053	1.4	-0.6	4.3	16.5	-1.8	15.9	-3.1	국내 지옥(탕박)	KRW/kg	6,967	2.6	2.9	-0.1	16.7	36.4	6.4	29.8
알루미늄	USD/MT	2,626	1.6	0.8	-1.3	7.2	-2.5	6.1	3.5	국내 육계(大)	KRW/kg	2,190	-8.4	-4.4	-18.6	-21.5	15.9	-4.4	-8.4

Company

구분	단위	현재가 8/22	Price Change(%)							PER(배)		EV/EBITDA(배)		PBR(배)		ROE(%)		배당수익률(%)		시가총액 (백만\$)
			1D	1W	1M	3M	6M	1Y	YTD	25E	26E	25E	26E	25E	26E	25E	26E	25E	26E	
KT&G	KRW	136,900	-0.1	2.4	4.1	14.7	32.3	27.6	27.8	16.8	14.2	10.3	9.6	1.6	1.6	10.8	12.4	4.2	4.3	12,077
BAT	GBP	4,315	-1.8	2.8	10.3	29.4	43.2	56.4	49.8	12.6	11.8	10.3	9.9	1.9	1.8	14.8	15.5	5.7	5.8	127,868
JT	JPY	4,830	0.4	1.8	13.1	8.6	29.6	14.5	18.4	16.9	15.3	11.0	10.3	2.2	2.1	13.4	14.7	4.3	4.8	65,844
PM	USD	171.8	-1.6	3.3	6.6	-3.6	9.9	42.9	42.7	22.8	20.5	17.7	16.1	N/A	N/A	N/A	N/A	3.2	3.5	267,344
오리온	KRW	106,300	-0.4	-2.9	-5.7	-4.9	-2.2	16.0	3.8	9.8	8.8	4.3	3.7	1.1	1.0	11.8	12.1	2.3	2.4	3,037
롯데월드	KRW	116,300	-0.2	0.0	-5.3	6.1	0.6	-22.8	4.2	11.6	9.4	5.9	5.2	0.5	0.5	4.3	5.1	3.0	3.2	782
WantWant	HKD	5.72	-1.4	-0.2	0.9	12.2	21.2	19.4	25.4	14.7	13.8	8.8	8.6	3.5	3.0	24.3	22.8	4.9	3.6	8,641
Calbee	JPY	2,761	0.1	2.2	-0.9	-4.8	-3.1	-13.2	-12.3	17.1	17.3	8.4	8.0	1.7	1.6	10.3	9.7	2.2	2.3	2,520
Mondelez	USD	63.4	0.7	2.1	-9.6	-4.1	-3.0	-11.0	6.2	21.0	19.1	14.9	13.7	3.2	3.0	15.0	16.7	3.0	3.2	82,049
PepsiCo	USD	150	0.4	-0.5	3.5	15.7	-2.7	-14.9	-1.6	18.6	17.7	13.8	13.2	10.4	9.1	57.9	54.2	3.7	3.9	204,869
CJ제일제당	KRW	230,000	0.7	-2.5	-7.4	3.1	-7.8	-30.5	-10.0	9.4	7.3	5.7	5.4	0.5	0.4	5.0	6.1	2.7	2.9	2,502
Ajinomoto	JPY	4,044	0.9	1.1	1.4	18.5	36.8	46.0	25.4	41.9	31.4	18.4	16.3	5.1	5.4	12.4	16.2	1.0	1.2	27,720
Meihua	CNY	11.01	-0.5	-0.1	-1.9	3.1	19.4	11.2	9.8	9.9	9.0	N/A	N/A	1.9	1.7	19.6	19.2	5.0	5.7	4,381
Evonik	EUR	17.1	0.3	1.9	-5.0	-14.8	-10.9	-12.6	2.0	12.3	10.7	6.0	5.6	0.9	0.9	6.9	8.0	6.9	7.0	9,324
농심	KRW	384,000	-1.3	0.8	-1.0	-10.9	8.6	-3.0	2.7	13.8	12.3	4.7	3.7	0.8	0.7	6.2	6.4	1.3	1.4	1,688
삼양식품	KRW	1,438,000	3.8	4.2	8.7	25.8	60.7	187.6	88.0	26.4	19.9	17.7	13.4	9.1	6.4	41.0	37.9	0.3	0.3	7,829
Nissin Food H	JPY	2,789	-0.3	-0.1	-4.0	-8.9	-4.7	-26.4	-27.0	15.4	15.2	8.6	8.4	1.7	1.7	10.9	11.2	2.5	2.6	5,657
Toyo Suisan	JPY	10,290	0.6	4.9	3.8	8.1	13.5	5.1	-4.4	16.5	16.3	9.7	9.6	2.1	2.0	13.3	12.9	1.8	2.0	7,777
Tingyi	HKD	11.1	0.6	-0.2	-7.8	-14.6	-2.0	23.3	13.3	13.6	12.8	6.3	6.1	3.9	3.8	28.8	30.3	7.4	7.8	8,036
UPCH	HKD	9.50	-1.2	-2.5	-4.2	-6.7	16.6	51.8	21.6	16.8	15.3	9.1	8.4	2.7	2.7	16.7	17.9	6.0	6.5	5,252
오뚜기	KRW	382,500	-0.3	-2.0	-4.3	-0.9	-3.2	-7.6	-3.3	12.6	10.7	4.3	4.0	0.6	0.6	5.8	6.4	2.4	2.4	1,108
Nestle	CHF	75	-0.7	4.2	1.6	-14.9	-14.1	-15.8	0.6	17.4	16.5	14.3	13.7	5.1	4.8	29.1	29.0	4.1	4.2	242,314
Kraft&Heinz	USD	28.1	2.0	1.4	-2.5	6.7	-10.5	-21.9	-8.6	10.8	10.5	8.8	8.7	0.8	0.8	6.9	7.3	5.7	5.8	33,212
Kikkoman	JPY	1,306	-0.8	-1.4	-3.0	-3.1	-8.3	-24.3	-25.8	20.0	21.2	11.8	11.7	2.3	2.3	12.4	11.2	1.7	1.9	8,626
NH Foods	JPY	5,669	0.8	3.6	15.3	12.1	26.5	6.3	11.3	22.0	18.0	9.7	8.2	1.1	1.0	4.9	5.8	2.4	2.7	3,829
대상	KRW	21,750	0.0	-4.4	-7.1	2.4	-8.0	2.4	13.3	7.3	6.4	4.2	4.0	0.5	0.5	7.3	7.8	3.9	3.9	545
풀무원	KRW	14,290	-1.4	-7.4	0.2	13.9	-9.8	21.7	33.6	17.9	9.5	6.7	5.1	1.6	1.4	9.6	15.9	0.7	0.7	394
롯데칠성	KRW	120,000	-2.3	-2.8	-9.4	18.6	11.8	-13.4	7.1	11.6	9.1	6.0	5.5	0.8	0.7	6.8	8.3	2.9	3.0	805
무학	KRW	7,750	0.0	-3.5	-1.9	2.6	19.2	25.2	22.6	N/A	N/A	N/A	N/A	N/A	N/A	N/A	N/A	N/A	N/A	160
하이트진로	KRW	19,100	0.1	-2.0	-6.8	-0.1	-1.6	-13.0	-2.2	11.0	10.4	5.5	5.4	1.1	1.0	10.7	10.7	3.7	3.7	968
동서	KRW	27,200	2.4	-0.2	-12.8	11.2	13.1	46.6	-0.5	N/A	N/A	N/A	N/A	N/A	N/A	N/A	N/A	N/A	N/A	1,960
남양유업	KRW	58,500	-0.5	-3.0	-8.0	-23.0	21.1	-0.3	N/A	N/A	N/A	N/A	N/A	N/A	N/A	N/A	N/A	N/A	N/A	254
매일유업	KRW	36,450	1.7	-0.4	-2.7	2.0	6.1	-7.6	4.9	6.7	6.4	2.4	2.2	0.5	0.4	7.3	7.2	3.4	3.4	207
빙그레	KRW	69,200	-0.9	-8.2	-16.5	-20.6	-25.0	4.2	-15.0	8.1	6.8	2.9	2.4	0.8	0.8	11.1	12.0	4.7	4.9	478
CJ프레시웨이	KRW	29,300	1.2	-2.0	0.9	16.3	41.2	54.1	67.8	6.7	5.4	2.7	2.1	0.8	0.7	12.1	13.7	1.6	1.7	251
SPC삼립	KRW	52,800	-0.2	-2.4	-6.2	1.9	8.6	-1.9	5.0	8.9	8.0	4.4	4.3	0.8	0.8	10.2	10.6	3.4	3.6	329
신세계푸드	KRW	39,800	-0.6	8.2	2.1	18.1	24.8	9.9	10.6	7.1	6.2	4.3	4.1	0.5	0.5	7.2	7.8	2.3	2.3	111
현대그린푸드	KRW	15,710	-0.7	-2.6	-11.0	-9.8	N/A	N/A	N/A	6.1	5.5	2.2	1.7	0.7	0.7	12.4	12.8	2.9	3.0	376
동원산업	KRW	42,700	-0.7	-7.9	-8.8	-6.2	16.0	55.0	15.6	6.2	6.1	4.7	4.4	0.6	0.6	9.8	9.9	2.9	2.9	1,362

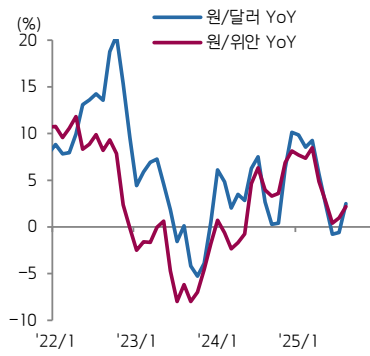
* 국내 기업의 추가 밸류에이션은 Fn Guide 컨센서스 기준이고, 해외 기업의 추가 밸류에이션은 Bloomberg 컨센서스 기준임

1) 주요 환율 추이



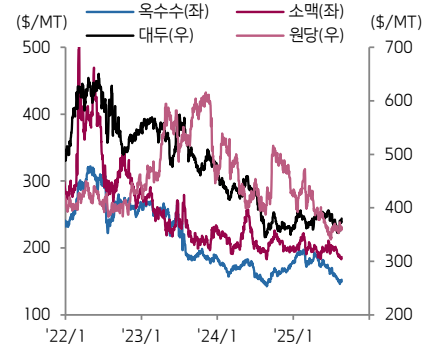
자료: 한국은행

2) 월평균 주요 환율 YoY 추이



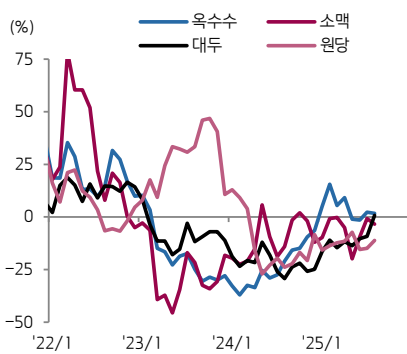
자료: 한국은행

3) 주요 곡물시세 추이



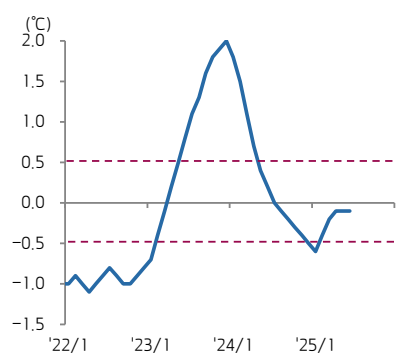
자료: Bloomberg

4) 월평균 곡물시세 YoY 추이



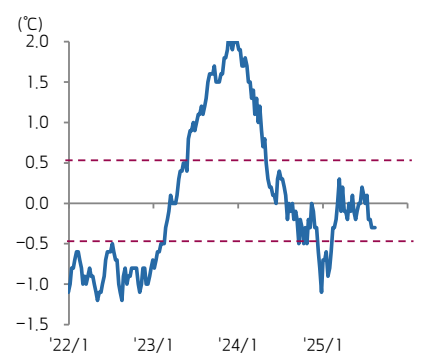
자료: Bloomberg

5) 월간 ONI 지수 추이



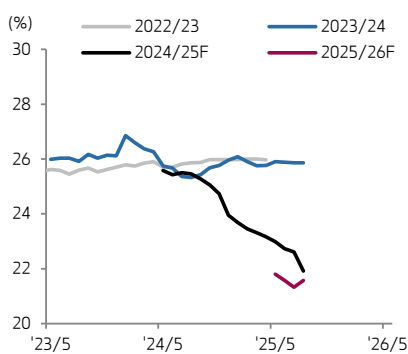
자료: Bloomberg

6) 주간 ONI 지수 추이



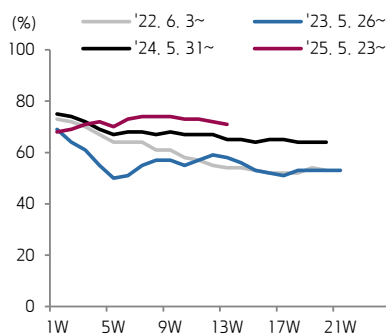
자료: Bloomberg

7) 글로벌 옥수수 재고비율 추이



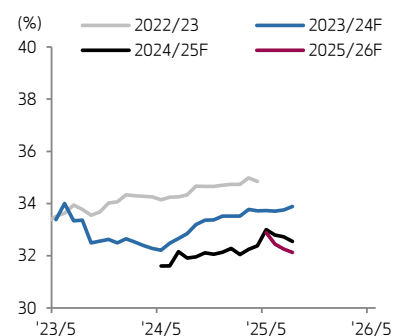
자료: USDA

8) 미국 옥수수 작황 추이



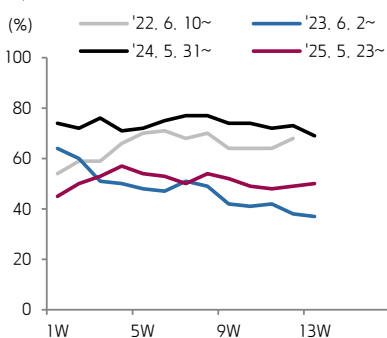
자료: USDA, Bloomberg(Good to Excellent 비중 기준)

9) 글로벌 소맥 재고비율 추이



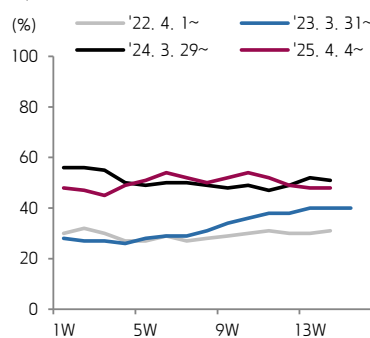
자료: USDA

10) 미국 봄밀 작황 추이



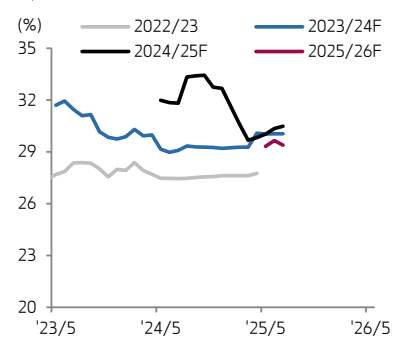
자료: USDA, Bloomberg(Good to Excellent 비중 기준)

11) 미국 겨울밀 작황 추이



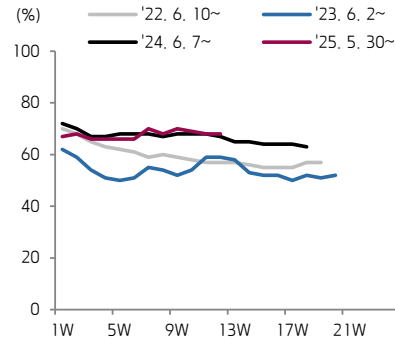
자료: USDA, Bloomberg(Good to Excellent 비중 기준)

12) 글로벌 대두 재고비율 추이



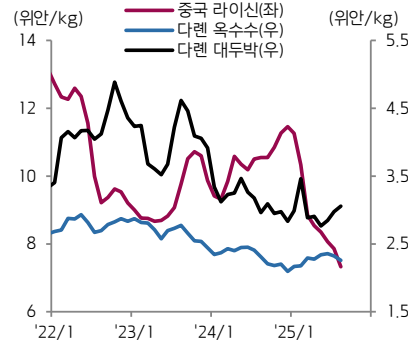
자료: USDA

13) 미국 대두 착황 추이



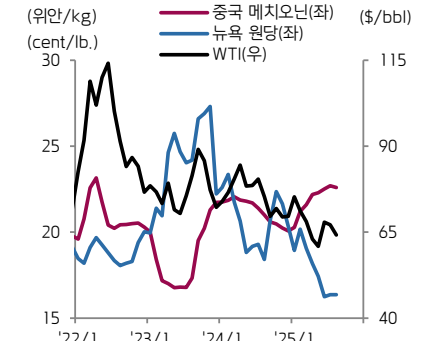
자료: USDA, Bloomberg(Good to Excellent 비중 기준)

14) 월평균 중국 라이신/옥수수/대두박



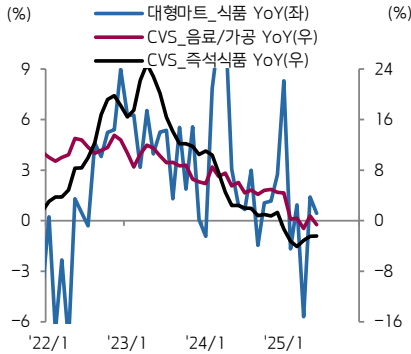
자료: Wind, Bloomberg

15) 월평균 중국 메치오닌/뉴욕 원당/WTI



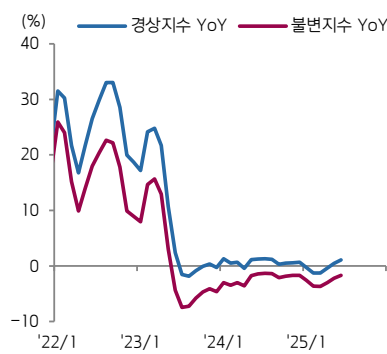
자료: Wind, Bloomberg

16) 할인점/CVS 매출 YoY 추이(3MA)



자료: 산업통상자원부

17) 음식점/주점업 소매판매 YoY(3MA)



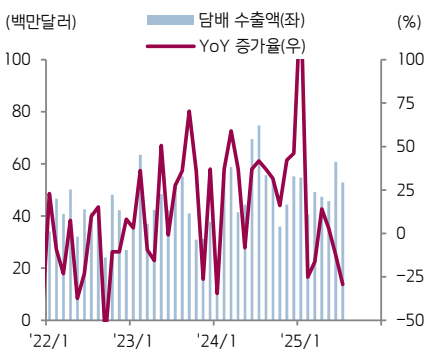
자료: 통계청

18) 중국소매판매총액 YoY



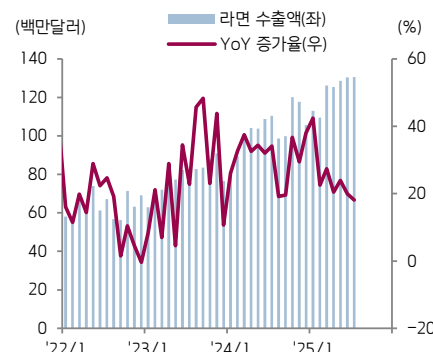
자료: Bloomberg

19) 담배 수출 추이(일본 제외)



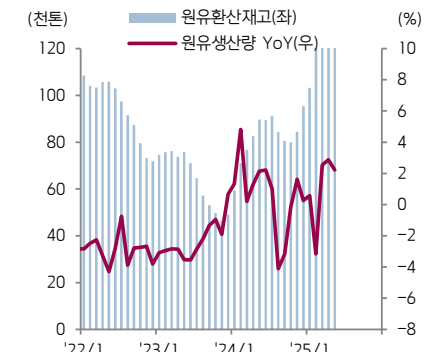
자료: 관세청(출항일 기준)

20) 라면 수출 추이



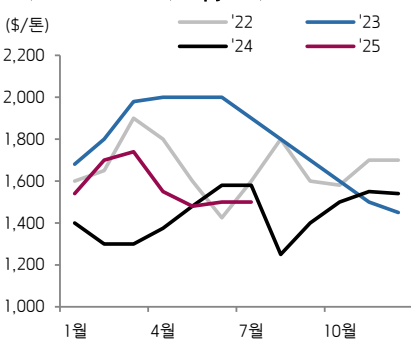
자료: 관세청(출항일 기준)

21) 원유재고 및 생산량 YoY 추이



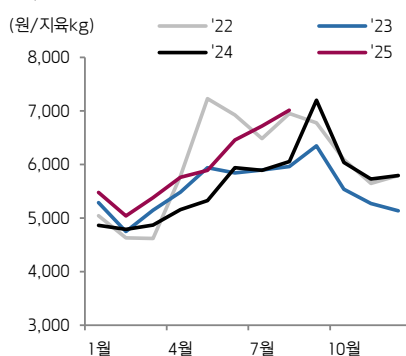
자료: 낙농진흥회

22) 월별 참치어가(Skipjack) 추이



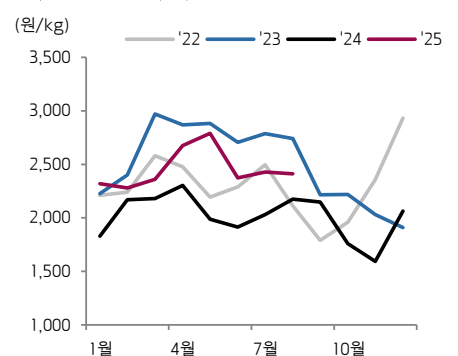
자료: Thai Union

23) 월평균 탕박 시세 추이



자료: 한국육류유통수출협회

24) 월평균 육계(大) 시세 추이



자료: 한국육계협회

[Compliance Notice]

- 당사는 8월 22일 현재 상기에 언급된 종목들의 발행주식을 1% 이상 보유하고 있지 않습니다.
- 당사는 동 자료를 기관투자자 또는 제3자에게 사전 제공한 사실이 없습니다.
- 동 자료의 금융투자분석사는 자료 작성일 현재 동 자료상에 언급된 기업들의 금융투자상품 및 권리를 보유하고 있지 않습니다.
- 동 자료에 게시된 내용들은 본인의 의견을 정확하게 반영하고 있으며, 외부의 부당한 압력이나 간섭없이 작성되었음을 확인합니다.

[고지사항]

- 본 조사분석자료는 당사의 리서치센터가 신뢰할 수 있는 자료 및 정보로부터 얻은 것이나, 당사가 그 정확성이나 완전성을 보장할 수 없고, 통지 없이 의견이 변경될 수 있습니다.
- 본 조사분석자료는 유가증권 투자를 위한 정보제공을 목적으로 당사 고객에게 배포되는 참고자료로서, 유가증권의 종류, 종목, 매매의 구분과 방법 등에 관한 의사결정은 전적으로 투자자 자신의 판단과 책임하에 이루어져야 하며, 당사는 본 자료의 내용에 의거하여 행해진 일체의 투자행위 결과에 대하여 어떠한 책임도 지지 않으며 법적 분쟁에서 증거로 사용될 수 없습니다.
- 본 조사 분석자료를 무단으로 인용, 복제, 전시, 배포, 전송, 편집, 번역, 출판하는 등의 방법으로 저작권을 침해하는 경우에는 관련법에 의하여 민·형사상 책임을 지게 됩니다.