

Key News & Comments

★ K라면 美관세 15% 확정... '불닭' 삼양식품 '미국서 가격인상 불가피'

[iii.ad/2f5a06](#)

- 31일 한미 관세 협상 타결 이후, 삼양식품은 미국 내 일부 제품의 가격 인상을 결정
- 주요 거래처들과 협의를 실시할 계획이며 품목별·유통망별로 대응 방식을 달리하는 방안
- 대상도 영향권, "채널별, 품목별로 관세에 따른 가격 조정은 주요 거래처와 협의를 이어갈 계획"

★ 오투기 진라면, 인도네시아 수입허가 완료...韓라면 9월 대진 예고

[iii.ad/3f7c28](#)

- 합성니코틴 담배에 걸린 담배와 동일한 기준을 적용하겠다고 밝혀
- 담배 정의를 연초의 앞·줄기·뿌리·니코틴 및 합성니코틴까지 확대하는 내용
- 개정안이 통과될 경우 니코틴 함량이 아닌 액상의 양을 기준으로 과세, 가격경쟁력 하락

★ 상반기 K-맥주 수출 6년만에 4000만 달러 ↑... 중 물량 회복 영향

[iii.ad/94c3a8](#)

- 중국, 브라질산 커피에 대해 발 빠르게 수입 허가 조치를 내린 것으로
- 미국에서 브라질에 부과한 50% 관세로 가장 큰 타격을 입을 것으로 예상되는 산업 분야
- 브라질산 커피를 수입하는 '가장 큰 고객'이 미국이며, 미국을 견제하기 위한 조치로 해석

★ K-FOOD의 '열도 공략' 계속된다... 식품업계, 日 시장 확장 박차

[iii.ad/9588dc](#)

- 롯데웰푸드는 중국시장에 국내서 직수출하거나 해외 법인의 우회 진출을 통해 판매
- 상하이·베이징 공장을 이미 개각했고, 남은 청다오 공장도 개각을 추진 중
- 카자흐스탄 법인 '제로' 브랜드를 중심으로 중국 진출을 모색하고 있는 것으로

★ 농심홍들성, 세우 품었다... 1000억에 지분 100% 취득

[iii.ad/f8ba87](#)

- 보그코리아와 진행한 인터뷰에서 농심의 '안성탕면'과 '안성탕면맛 쫄면' 언급
- 제니도 과거 미국 토크쇼에서 '바나나' 소개 후 미국 수출 물량은 전월 대비 69% 급증
- 국내 매출도 40% 이상 성장, 후속작으로 '메론' 선보임

★ 담배세 인상 임박... KT&G, 10년 만에 가격 인상 카드 꺼낼까

[iii.ad/ceclee](#)

- 롯데리아·BBQ 등 가맹점 비율 90% 이상인 프랜차이즈는 소비쿠폰 효과 높음
- 직영점 비율 높은 맥도날드·버거킹·올리브영 등은 효과 미비
- 휴가철·추가 지급 등으로 당분간 프랜차이즈 업계 전반적 매출 증가 전망

Currency & Commodity

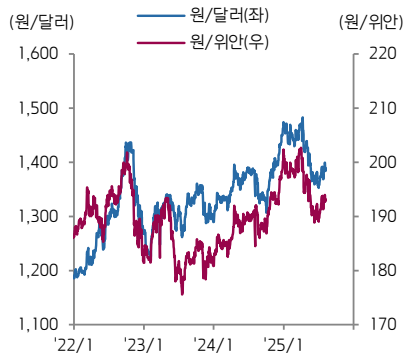
구분	단위	현재가 8/8	Price Change(%)							구분	단위	현재가 8/8	Price Change(%)						
			1D	1W	1M	3M	6M	1Y	YTD				1D	1W	1M	3M	6M	1Y	YTD
원/달러	KRW/USD	1,388	0.1	-0.1	1.0	-1.4	-4.4	0.7	-5.8	원/위안	KRW/CNY	193	0.6	-0.3	1.5	0.2	-2.5	0.6	-3.9
옥수수	USD/bu.	383	-0.5	-1.7	-3.8	-14.5	-21.5	0.9	-16.5	중국 옥수수	CNY/MT	2,262	0.2	-1.1	-2.2	-4.6	2.8	-2.0	7.9
소맥	USD/bu.	515	-0.7	-0.4	-6.1	-2.8	-11.7	-4.3	-6.7	중국 대두	CNY/MT	4,109	-0.1	-0.4	0.3	-1.6	2.3	-10.2	7.3
대두	USD/bu.	968	-0.6	-0.2	-5.2	-7.4	-7.8	-2.6	-3.1	중국 대두박	CNY/MT	3,041	0.0	0.7	3.0	9.3	-12.8	2.1	6.2
원당	USD/lb.	16.3	1.5	0.4	0.7	-7.1	-16.1	-12.5	-15.6	중국 돈육	CNY/kg	20.4	N/A	-0.8	-0.3	-2.2	-11.0	-18.7	-8.5
커피	USD/lb.	309	3.9	8.8	8.3	-20.1	-23.5	26.1	-3.3	중국 라이신	CNY/kg	7.4	0.0	-1.3	-6.9	-12.4	-32.1	-29.9	-35.1
코코아	USD/MT	8,526	-1.4	3.6	5.4	-6.0	-14.9	4.3	-27.0	중국 메치오닌	CNY/kg	22.7	0.0	-0.2	-0.2	1.6	7.1	7.3	13.0
미국 지옥	USD/lb.	91	-0.3	0.7	-15.1	-6.7	-1.6	23.2	11.5	중국 트립토판	CNY/kg	44.5	0.0	-2.2	-4.3	-4.3	-19.8	-27.6	-19.8
말레이시아 팜유	USD/MT	998	0.1	-1.2	2.4	12.5	-4.9	16.0	-8.2	국내 지옥(탕박)	KRW/kg	7,090	-1.2	2.0	4.9	25.1	46.0	19.6	32.1
알루미늄	USD/MT	2,607	-0.1	1.6	0.8	8.1	-1.1	16.1	2.8	국내 육계(大)	KRW/kg	2,690	0.0	17.5	12.6	-3.6	8.0	17.5	12.6

Company

구분	단위	현재가 8/8	Price Change(%)							PER(배)		EV/EBITDA(배)		PBR(배)		ROE(%)		배당수익률(%)		시가총액 (백만\$)
			1D	1W	1M	3M	6M	1Y	YTD	25E	26E	25E	26E	25E	26E	25E	26E	25E	26E	
KT&G	KRW	147,200	6.3	14.0	7.9	24.5	35.7	46.3	37.4	17.9	15.3	11.1	10.4	1.7	1.7	10.9	12.4	3.9	4.0	12,937
BAT	GBP	4,228	0.9	2.3	14.1	34.9	24.7	50.9	46.8	12.3	11.6	10.2	9.8	1.9	1.8	14.7	15.3	5.8	5.9	124,563
JT	JPY	4,777	0.8	4.2	13.0	4.6	22.3	21.9	17.1	16.8	15.2	10.9	10.2	2.2	2.1	13.4	14.5	4.4	4.8	64,685
PM	USD	170.2	1.2	4.4	-6.0	0.3	16.1	46.7	41.4	22.6	20.4	17.5	16.0	N/A	N/A	N/A	N/A	3.3	3.5	264,900
오리온	KRW	112,000	0.8	2.3	-7.2	-11.7	6.8	26.3	9.4	10.1	9.2	4.6	3.9	1.2	1.1	12.1	12.2	2.2	2.2	3,188
롯데웰푸드	KRW	119,500	0.9	-0.6	-3.9	4.1	10.5	-22.3	7.1	11.9	9.7	6.0	5.2	0.5	0.5	4.3	5.1	2.9	3.1	801
WantWant	HKD	5.71	-0.7	1.6	5.4	9.8	25.5	17.2	25.2	14.7	13.8	8.8	8.6	3.5	3.0	24.3	22.8	4.9	3.6	8,586
Calbee	JPY	2,750	1.4	4.4	4.0	-5.4	-3.2	-9.1	-12.7	17.0	17.3	8.4	8.0	1.7	1.6	10.3	9.7	2.2	2.3	2,494
Mondelez	USD	61.8	-0.9	-3.3	-7.9	-6.8	5.6	-11.3	3.5	20.4	18.6	14.6	13.4	3.1	2.9	15.0	16.8	3.1	3.3	80,005
PepsiCo	USD	145	0.9	4.3	6.7	11.3	0.6	-15.8	-4.5	18.1	17.1	13.5	12.9	10.1	8.9	57.9	54.5	3.9	4.1	198,804
CJ제일제당	KRW	252,000	0.4	1.4	-2.7	1.2	5.0	-29.0	-1.4	10.4	7.7	5.7	5.4	0.5	0.5	5.0	6.4	2.5	2.6	2,732
Ajinomoto	JPY	3,996	0.4	-1.5	2.8	23.4	27.0	56.1	23.9	41.4	31.4	18.2	16.2	5.1	5.3	12.4	16.2	1.0	1.2	27,207
Meihua	CNY	11.05	0.3	-1.0	2.4	1.7	9.6	10.3	10.2	10.0	9.0	N/A	N/A	1.9	1.7	19.6	19.2	5.4	6.3	4,389
Evonik	EUR	17.1	1.7	3.7	-4.9	-14.5	-9.9	-5.3	2.3	11.8	10.4	5.9	5.5	0.9	0.9	7.2	8.2	6.9	7.0	9,291
농심	KRW	383,500	-0.3	0.1	-4.2	-9.6	10.2	-12.8	2.5	12.9	11.7	4.4	3.4	0.8	0.7	6.6	6.7	1.3	1.4	1,680
삼양식품	KRW	1,455,000	1.4	1.8	-1.0	46.5	78.5	142.9	90.2	25.6	20.0	17.6	13.5	9.0	6.4	42.3	37.6	0.3	0.3	7,892
Nissin Food H	JPY	2,829	1.6	-1.0	-3.6	-14.0	-8.0	-23.5	-26.0	15.7	15.1	8.7	8.4	1.7	1.7	10.9	11.4	2.5	2.6	5,700
Toyo Suisan	JPY	9,960	0.6	6.0	10.1	5.3	9.7	10.9	-7.4	16.0	15.7	9.3	9.4	2.1	2.0	13.3	12.9	1.9	2.1	7,477
Tingyi	HKD	11.4	-0.6	0.2	1.1	-12.3	2.9	29.2	15.5	14.0	13.0	6.7	6.3	3.9	3.8	28.6	29.9	7.2	7.7	8,157
UPCH	HKD	9.68	0.6	-1.1	0.3	-1.6	27.2	50.5	23.9	17.0	15.5	8.9	8.2	2.8	2.7	16.7	17.9	5.9	6.4	5,326
오투기	KRW	399,000	-0.5	1.9	-2.6	-0.9	4.2	-2.2	0.9	11.8	10.1	4.2	3.9	0.6	0.6	6.4	7.1	2.3	2.3	1,151
Nestle	CHF	72	0.0	1.4	-7.4	-17.7	-6.8	-19.0	-3.7	16.6	15.8	13.8	13.3	4.8	4.6	29.3	29.0	4.3	4.4	229,967
Kraft&Heinz	USD	27.8	0.4	1.3	4.9	-1.1	-4.1	-21.3	-9.6	10.7	10.4	8.8	8.7	0.7	0.7	6.8	7.2	5.8	5.8	32,857
Kikkoman	JPY	1,310	0.5	-2.7	1.9	-7.3	-10.2	-19.2	-25.6	20.0	21.1	11.9	11.8	2.4	2.3	12.4	11.3	1.7	1.9	8,595
NH Foods	JPY	5,452	2.4	6.1	11.5	-0.9	21.3	6.1	7.0	21.1	17.3	9.4	8.0	1.0	1.0	4.9	5.8	2.5	2.8	3,658
대상	KRW	23,950	-2.6	5.3	1.5	-2.8	13.2	3.2	24.8	7.5	6.8	4.7	4.4	0.6	0.5	7.8	8.1	3.5	3.5	598
풀무원	KRW	16,130	-2.3	-8.7	27.6	3.9	22.1	29.0	50.7	16.2	10.2	6.6	5.2	1.7	1.5	11.7	16.0	0.6	0.6	443
롯데칠성	KRW	129,900	-0.5	-0.3	0.1	25.4	24.4	-6.5	16.0	12.6	9.8	6.2	5.7	0.8	0.8	6.8	8.3	2.7	2.8	868
무학	KRW	7,980	0.1	3.2	-7.5	10.5	27.1	30.2	26.3	N/A	N/A	N/A	N/A	N/A	N/A	N/A	N/A	N/A	N/A	164
하이트진로	KRW	19,950	-0.7	0.3	-7.9	3.4	4.3	-0.3	2.2	11.0	10.7	5.6	5.4	1.1	1.1	11.1	10.8	3.6	3.7	1,007
동서	KRW	28,750	-0.7	-1.4	-7.6	9.7	23.4	61.0	5.1	N/A	N/A	N/A	N/A	N/A	N/A	N/A	N/A	N/A	N/A	2,064
남양유업	KRW	61,100	-1.0	1.3	-8.3	-24.8	-11.4	22.8	4.1	N/A	N/A	N/A	N/A	N/A	N/A	N/A	N/A	N/A	N/A	264
매일유업	KRW	37,150	0.1	0.4	-5.5	0.4	11.9	-5.2	6.9	6.8	6.5	2.4	2.3	0.5	0.4	7.3	7.2	3.4	3.4	210
빙그레	KRW	78,600	-0.9	0.0	-13.6	-19.1	-11.9	-0.5	-3.4	7.9	6.8	3.1	2.5	0.9	0.8	12.7	13.4	4.3	4.5	541
CJ프레시웨이	KRW	30,000	0.0	6.0	4.9	18.3	38.2	53.5	71.8	6.8	5.5	2.7	2.1	0.8	0.7	12.2	13.7	1.6	1.6	256
SPC삼립	KRW	55,000	0.0	1.9	-4.0	-11.1	14.8	7.6	9.3	9.3	8.3	4.5	4.4	0.8	0.8	10.2	10.6	3.3	3.5	342
신세계푸드	KRW	37,600	1.6	1.6	-11.4	15.3	21.7	3.4	4.4	6.9	6.1	4.2	4.1	0.5	0.4	7.0	7.5	2.4	2.4	105
현대그린푸드	KRW	16,930	-0.1	-0.8	-4.4	9.2	N/A	N/A	N/A	6.6	6.0	2.5	2.0	0.8	0.7	12.4	12.8	2.7	2.8	404
동원산업	KRW	47,450	5.1	8.7	-3.9	11.0	38.9	68.9	28.4	7.4	7.3	5.1	4.8	0.7	0.7	9.2	9.2	2.5	2.5	1,508

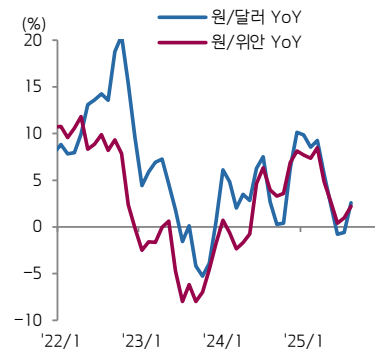
* 국내 기업의 추가 밸류에이션은 Fn Guide 컨센서스 기준이고, 해외 기업의 추가 밸류에이션은 Bloomberg 컨센서스 기준임

1) 주요 환율 추이



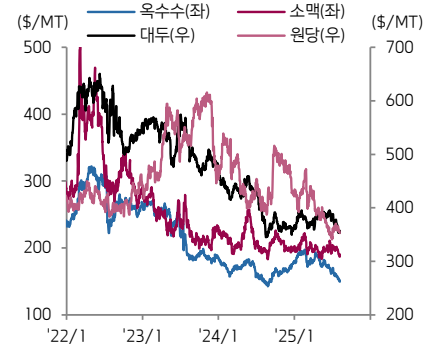
자료: 한국은행

2) 월평균 주요 환율 YoY 추이



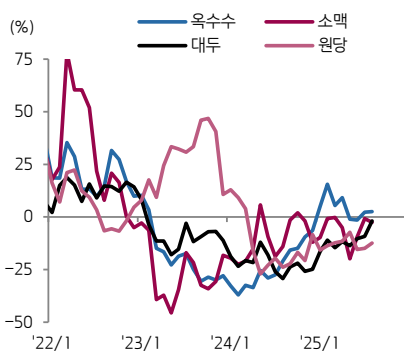
자료: 한국은행

3) 주요 곡물시세 추이



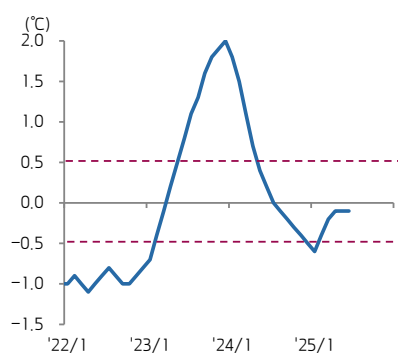
자료: Bloomberg

4) 월평균 곡물시세 YoY 추이



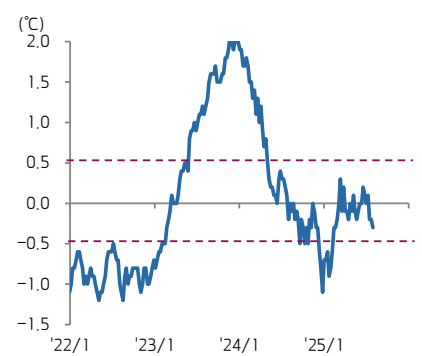
자료: Bloomberg

5) 월간 ONI 지수 추이



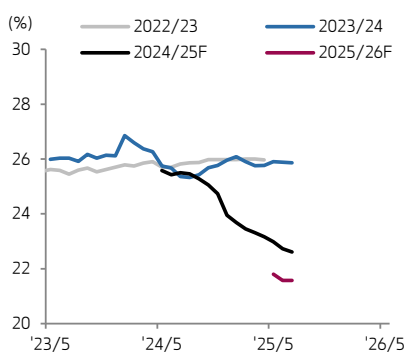
자료: Bloomberg

6) 주간 ONI 지수 추이



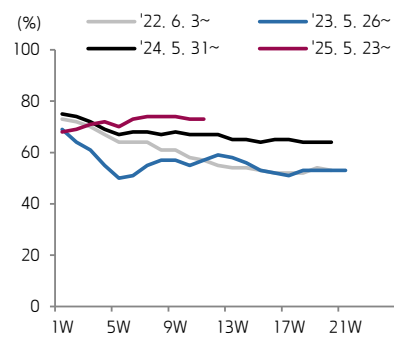
자료: Bloomberg

7) 글로벌 옥수수 재고비율 추이



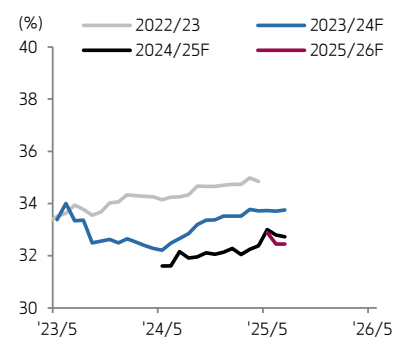
자료: USDA

8) 미국 옥수수 작황 추이



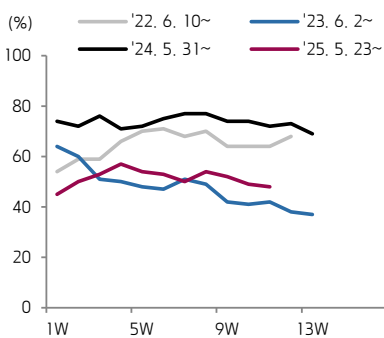
자료: USDA, Bloomberg(Good to Excellent 비중 기준)

9) 글로벌 소맥 재고비율 추이



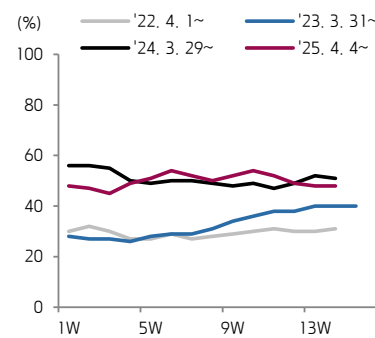
자료: USDA

10) 미국 봄밀 작황 추이



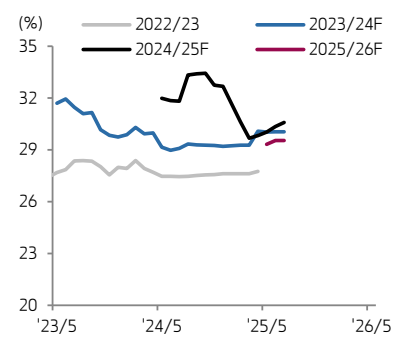
자료: USDA, Bloomberg(Good to Excellent 비중 기준)

11) 미국 겨울밀 작황 추이



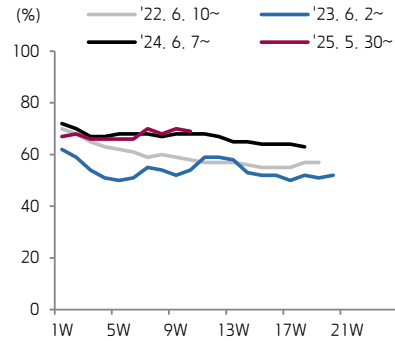
자료: USDA, Bloomberg(Good to Excellent 비중 기준)

12) 글로벌 대두 재고비율 추이



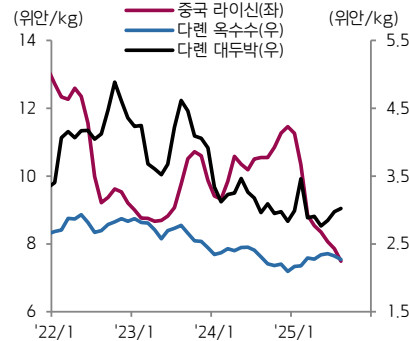
자료: USDA

13) 미국 대두 착황 추이



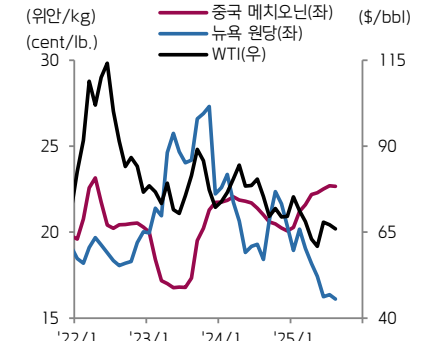
자료: USDA, Bloomberg(Good to Excellent 비중 기준)

14) 월평균 중국 라이신/옥수수/대두박



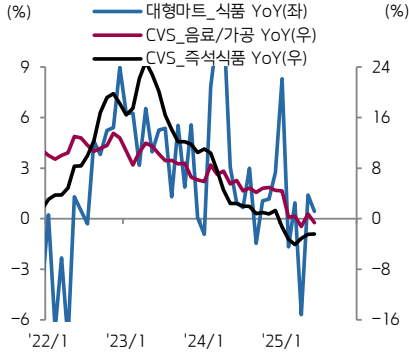
자료: Wind, Bloomberg

15) 월평균 중국 메치오닌/뉴욕 원당/WTI



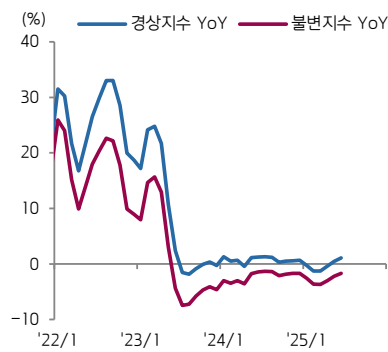
자료: Wind, Bloomberg

16) 할인점/CVS 매출 YoY 추이(3MA)



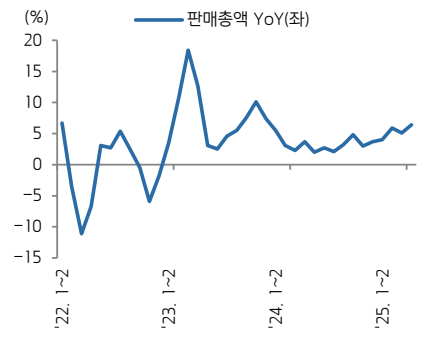
자료: 산업통상자원부

17) 음식점/주점업 소매판매 YoY(3MA)



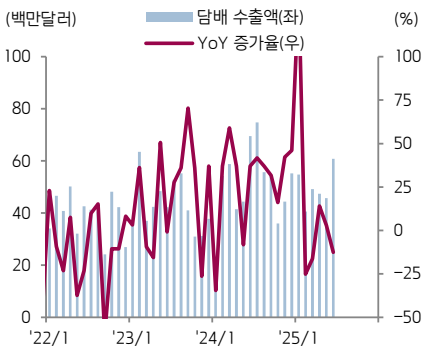
자료: 통계청

18) 중국소매판매총액 YoY



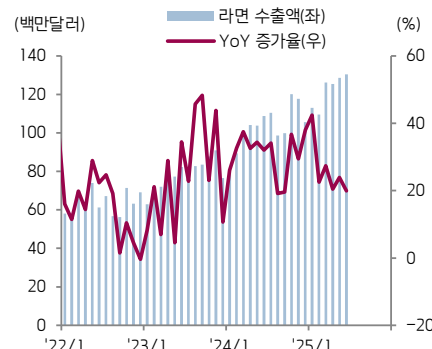
자료: Bloomberg

19) 담배 수출 추이(일본 제외)



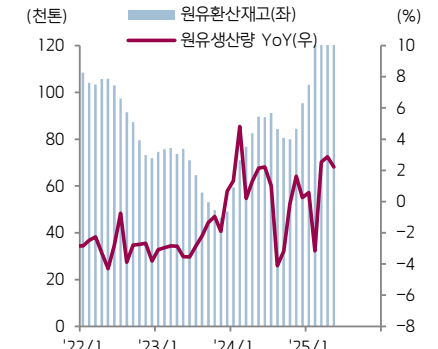
자료: 관세청(출항일 기준)

20) 라면 수출 추이



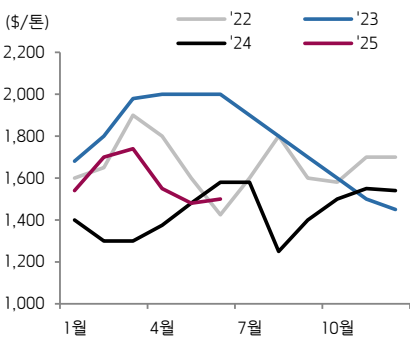
자료: 관세청(출항일 기준)

21) 원유재고 및 생산량 YoY 추이



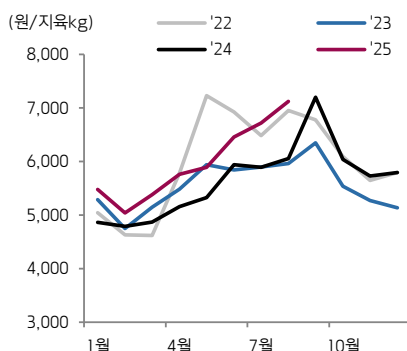
자료: 낙농진흥회

22) 월별 참치어가(Skipjack) 추이



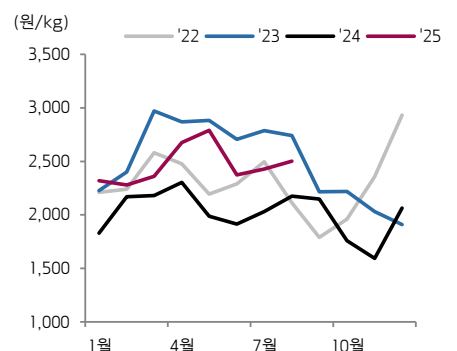
자료: Thai Union

23) 월평균 탕박 시세 추이



자료: 한국육류유통수출협회

24) 월평균 육계(大) 시세 추이



자료: 한국육계협회

[Compliance Notice]

- 당사는 8월 8일 현재 상기에 언급된 종목들의 발행주식을 1% 이상 보유하고 있지 않습니다.
- 당사는 동 자료를 기관투자자 또는 제3자에게 사전 제공한 사실이 없습니다.
- 동 자료의 금융투자분석사는 자료 작성일 현재 동 자료상에 언급된 기업들의 금융투자상품 및 권리를 보유하고 있지 않습니다.
- 동 자료에 게시된 내용들은 본인의 의견을 정확하게 반영하고 있으며, 외부의 부당한 압력이나 간섭없이 작성되었음을 확인합니다.

[고지사항]

- 본 조사분석자료는 당사의 리서치센터가 신뢰할 수 있는 자료 및 정보로부터 얻은 것이나, 당사가 그 정확성이나 완전성을 보장할 수 없고, 통지 없이 의견이 변경될 수 있습니다.
- 본 조사분석자료는 유가증권 투자를 위한 정보제공을 목적으로 당사 고객에게 배포되는 참고자료로서, 유가증권의 종류, 종목, 매매의 구분과 방법 등에 관한 의사결정은 전적으로 투자자 자신의 판단과 책임하에 이루어져야 하며, 당사는 본 자료의 내용에 의거하여 행해진 일체의 투자행위 결과에 대하여 어떠한 책임도 지지 않으며 법적 분쟁에서 증거로 사용 될 수 없습니다.
- 본 조사 분석자료를 무단으로 인용, 복제, 전시, 배포, 전승, 편집, 번역, 출판하는 등의 방법으로 저작권을 침해하는 경우에는 관련법에 의하여 민·형사상 책임을 지게 됩니다.