

주간

쿠팡아메리카

KIWOOM



■ Info. Guide

- P2. 마켓 동향 및 전망 / Weekly 키차트
- P3. 주요지수 및 세부 업종별 수익률
- P4. 세부 업종별 수익률
- P5. 업종별 수익률 / 주간 수익률 상위·하위 종목
- P6. 시가 총액 Top5 주요 지표 / 팩터별 수익률
- P7. 주요 경제지표 및 이벤트 / 실적 캘린더
- P8. 주요 지수 PER 밴드 및 가격 추이

USA MARKET WEEKLY

2025년 7월 28일

키움증권 리서치센터 글로벌 리서치팀

US Equity/Strategy Analyst 김승혁

ocean93@kiwoom.com

US Equity Analyst 조민주

mj3346@kiwoom.com

Market Comment

7월 21일~7월 25일 Preview

7월 넷째주 증시는 무역 협상 소식과 위험선호 심리 기반 반등했으나, 반도체 중심 차익 실현 흐름이 나타났다. 전주 기준 S&P500(+1.5%)과 나스닥(+1.0%), 러셀2000(+0.9%)이 오름세를 보였다. 다만, 필라델피아 반도체(-1.5%)는 M7의 실적 발표 기대감에도 하락하는 모습을 보였다. 업종별로는 통신(+5.2%), 내구소비재(+5.1%), 제약(+5.0%) 등이 상승했지만, 자동차 및 부품(-3.5%), 음식료·담배(-1.3%)는 부진했다. 주목할 섹터는 산업재의 전기 장비/부품, 부동산의 주택 건설, 헬스케어의 제약 및 진단 장비 등이다. 전주 PJM 전력망 경매 가격이 +22% 급등하며 발전소 건설 유인이 커졌고, 전기 장비/부품 관련주가 강세를 보였다. 주택 건설 부문도 저평가 매력, 금리인하 기대, 부동산 가격 상승 등을 배경으로 반등했다. 건축, 보안(도어락), 냉방 시설 관련 기업들도 강세를 보였다. 제약/진단 부문은 견고한 실적, 낮은 밸류에이션, 감세안 세액공제 등으로 전주 긍정적 흐름을 보였다.

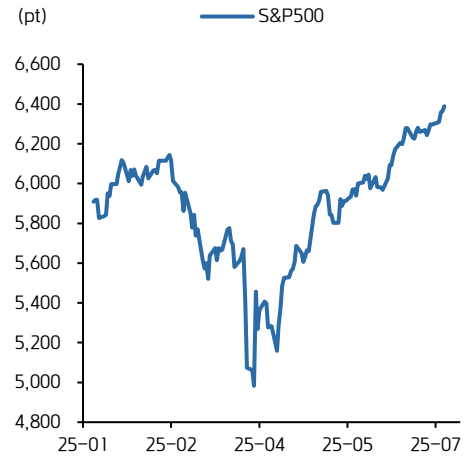
7월 28일~8월 01일 Preview

금주 증시는 1)실적 발표, 2)FOMC, 3)고용지표, 4)관세 등의 빅 이벤트를 소화해야 한다. 반도체 중심의 차익실현이 전주 일부 관찰되었으나, 증시 속 낙관론은 아직 유지되고 있는 상태이다. 유럽, 일본과의 관세 협상이 마무리되며 관세 관련 불확실성 역시 점차 완화되고 있다. 다만, 밸류에이션 부담은 여전히 상황이다. 크게 나쁘지 않은 금융주 실적이 공개되었지만 관련 주들은 실적 발표 후 하락하는 모습을 보였고, 약간 부진한 실적을 보인 기술주들은 큰 낙폭을 기록했다. 어닝콜에서도 관세에 의한 비용 상승 언급이 점차 관찰되기 시작했다. 금주 실적 발표가 증시에 퍼진 차익실현 욕구를 자극할 수 있는 것이다. 물론 클라우드를 필두로 한 소프트웨어 산업, 고소득층 타깃 산업 등은 관세 여파가 제한되어 긍정적 실적이 예상된다. 다만 관세 여진을 겪을 산업들은 실적 발표 후 낙폭을 확대할 수 있다. 금주 증시는 FOMC와 고용지표, 관세 등 이슈보다 실적장세가 이어질 것이다.

금주 주목할 이벤트

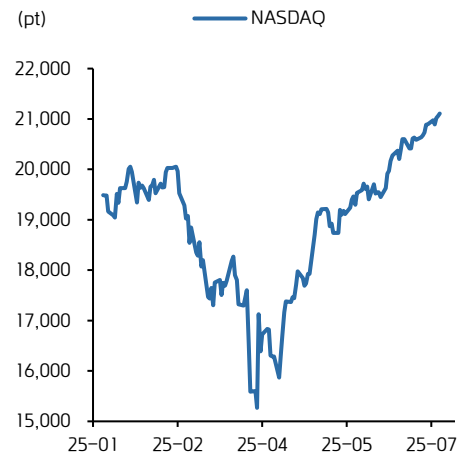
7/28 - 7월 달러스 연준 제조업활동지수 / 웰타워, 웨이트 매니지먼트, 케이던스 디자인
7/29 - 6월 상품 무역수지, 5월 FHFA 주택가격지수, 7월 CB소비자기대지수, 7월 달러스 연준 서비스업활동지수 / 비자, 프록터 앤드 갬블, 유나이티드헬스, 머크, 보잉, 부킹, 스포티파이, 아메리칸 타워, 페이팔, 스타벅스, 로열 캐리비언 크루즈, 바클레이즈
7/30 - 2분기 GDPnow, 7월 ADP 비농업고용지표, 6월 미결주택매매 / 마이크로소프트, 메타 플랫폼스, 쉐링크, 램 리서치, UBS, 리오 틴토, 로빈훗 마케츠, 에퀴닉스, 카바나, 포드
7/31 - 6월 PCE물가지수, 7월 MINI 시카고 PMI / 애플, 아마존닷컴, 마스터카드, 애브비, S&P 글로벌, 스트라이커, 스트래티지, 코인베이스, 로블록스, 하우렛 에어로스페이스
8/1 - 7월 비농업고용지수, 7월 ISM 제조업 PMI, 7월 미시간대 기대인플레이션, 미시간대 소비자기대·심리·지수 / 엑슨모빌, 셰브론, 도미니언 에너지, 텔러스, 모더나, 플루오르

S&P500 증시 동향



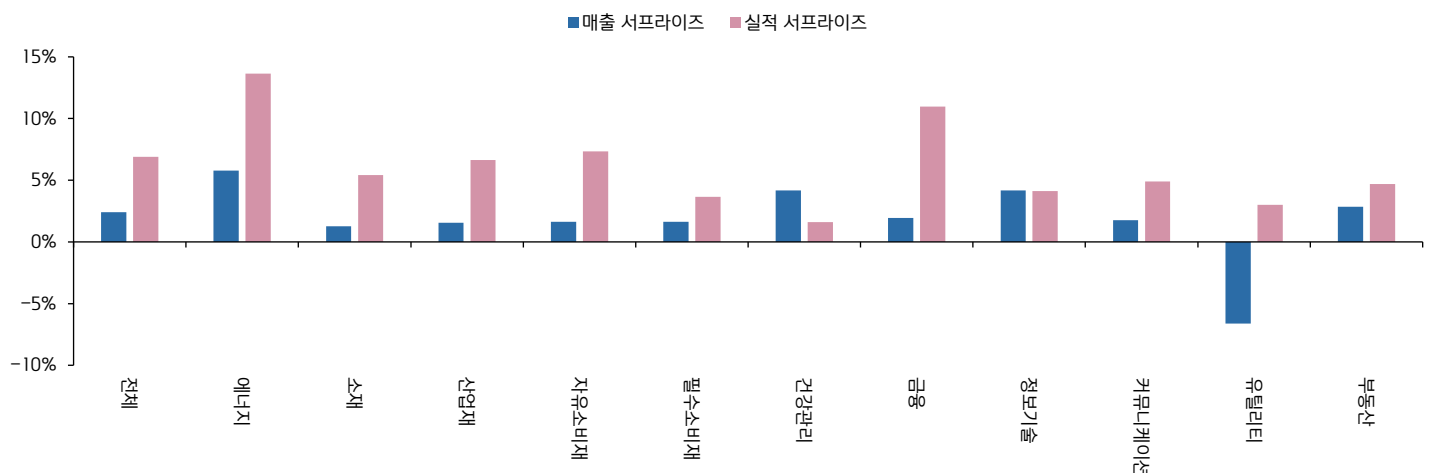
자료: Bloomberg, 키움증권 리서치

나스닥 증시 동향



자료: Bloomberg, 키움증권 리서치

Weekly 키노트 - 25.2Q 실적발표 중간 점검(S&P500 기준)



자료: Bloomberg, 키움증권 리서치센터

주요 지수 기간별 수익률

지수명	증가(pt)	기간별 수익률						
		1D	1W	1M	3M	6M	1Y	YTD
S&P400 중형주	3,218.31	0.9%	1.5%	5.4%	13.7%	-1.8%	6.4%	3.1%
S&P500	6,388.64	0.4%	1.5%	4.9%	15.6%	4.7%	18.3%	8.6%
S&P1500 종합	1,432.28	0.4%	1.4%	4.9%	15.5%	4.1%	17.1%	8.0%
S&P100	3,140.77	0.3%	1.4%	5.1%	17.2%	5.4%	20.8%	8.7%
다우	44,901.92	0.5%	1.3%	4.5%	11.9%	1.1%	12.4%	5.5%
나스닥종합	21,108.32	0.2%	1.0%	5.7%	21.4%	5.8%	22.9%	9.3%
라셀 2000	2,261.07	0.4%	0.9%	5.8%	15.5%	-2.0%	1.7%	1.4%
S&P600 소형주	1,377.40	0.6%	0.9%	4.9%	13.0%	-5.4%	-1.9%	-2.2%
나스닥100	23,272.25	0.2%	0.9%	4.7%	19.8%	6.9%	23.6%	10.8%
필라델피아 반도체	5,645.86	0.0%	-1.5%	2.8%	32.8%	5.7%	12.8%	13.4%
VIX Index	14.93	-3.0%	-9.0%	-10.9%	-39.9%	0.5%	-19.1%	-13.9%

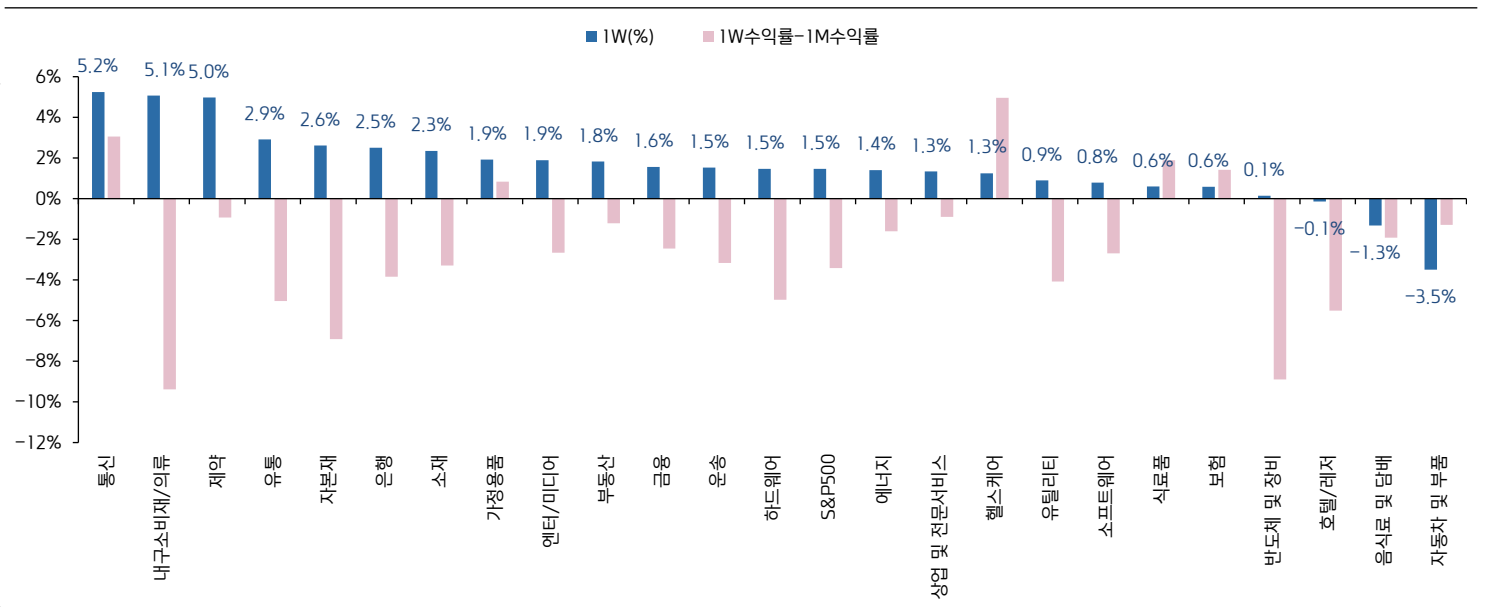
자료: Bloomberg, 키움증권 리서치센터. 주: 2025년 7월 25일 기준

세부 업종별 기간별 수익률

지수명	증가(pt)	기간별 수익률							
		1D	1W	1M	3M	6M	1Y	YTD	
통신	166.86	-0.3%	5.2%	2.2%	3.9%	14.9%	28.1%	14.0%	
내구소비재/의류	389.23	1.4%	5.1%	14.4%	17.6%	-5.7%	2.6%	-3.2%	
제약	1,317.00	0.1%	5.0%	5.9%	2.7%	-0.5%	-8.9%	1.5%	
유통	5,359.63	-0.1%	2.9%	7.9%	16.6%	-2.0%	21.7%	4.2%	
자본재	1,511.82	1.1%	2.6%	9.5%	25.0%	13.4%	31.7%	22.3%	
은행	555.77	0.5%	2.5%	6.3%	23.5%	8.3%	30.6%	17.9%	
소재	580.44	1.2%	2.3%	5.6%	11.3%	3.6%	2.5%	9.6%	
가정용품	841.70	-0.1%	1.9%	1.1%	-1.2%	-2.3%	-4.2%	-4.0%	
엔터/미디어	1,567.40	-0.2%	1.9%	4.6%	20.3%	3.9%	32.5%	11.0%	
부동산	264.09	-0.1%	1.8%	3.0%	4.8%	2.0%	5.4%	3.9%	
금융	1,516.16	0.7%	1.6%	4.0%	9.4%	4.6%	26.8%	9.5%	
운송	1,049.62	1.1%	1.5%	4.7%	16.1%	-0.1%	7.4%	6.7%	
하드웨어	4,149.91	0.2%	1.5%	6.4%	7.7%	-1.4%	4.7%	-8.5%	
S&P500	6,388.64	0.4%	1.5%	4.9%	15.6%	4.7%	18.3%	8.6%	
에너지	665.99	-0.4%	1.4%	3.0%	5.3%	-4.1%	-5.2%	1.7%	
상업 및 전문서비스	728.83	0.4%	1.3%	2.2%	2.2%	4.3%	14.7%	7.7%	
헬스케어	1,812.41	1.1%	1.3%	-3.7%	-6.4%	-11.9%	-7.9%	-4.4%	
유틸리티	429.07	0.3%	0.9%	5.0%	8.0%	6.1%	19.9%	11.5%	
소프트웨어	5,702.02	0.6%	0.8%	3.5%	24.4%	12.0%	25.1%	16.9%	
식품	992.33	0.4%	0.6%	-1.3%	1.2%	2.2%	19.7%	5.2%	
보험	816.04	1.1%	0.6%	-0.8%	-0.6%	1.6%	9.7%	2.3%	
반도체 및 장비	7,199.79	0.0%	0.1%	9.0%	47.9%	17.8%	41.4%	25.2%	
호텔/레저	2,017.73	1.1%	-0.1%	5.4%	13.5%	9.7%	30.8%	8.4%	
음식료 및 담배	857.82	0.0%	-1.3%	0.6%	-0.7%	9.4%	3.0%	7.6%	
자동차 및 부품	171.12	3.3%	-3.5%	-2.2%	11.4%	-19.5%	38.2%	-18.8%	

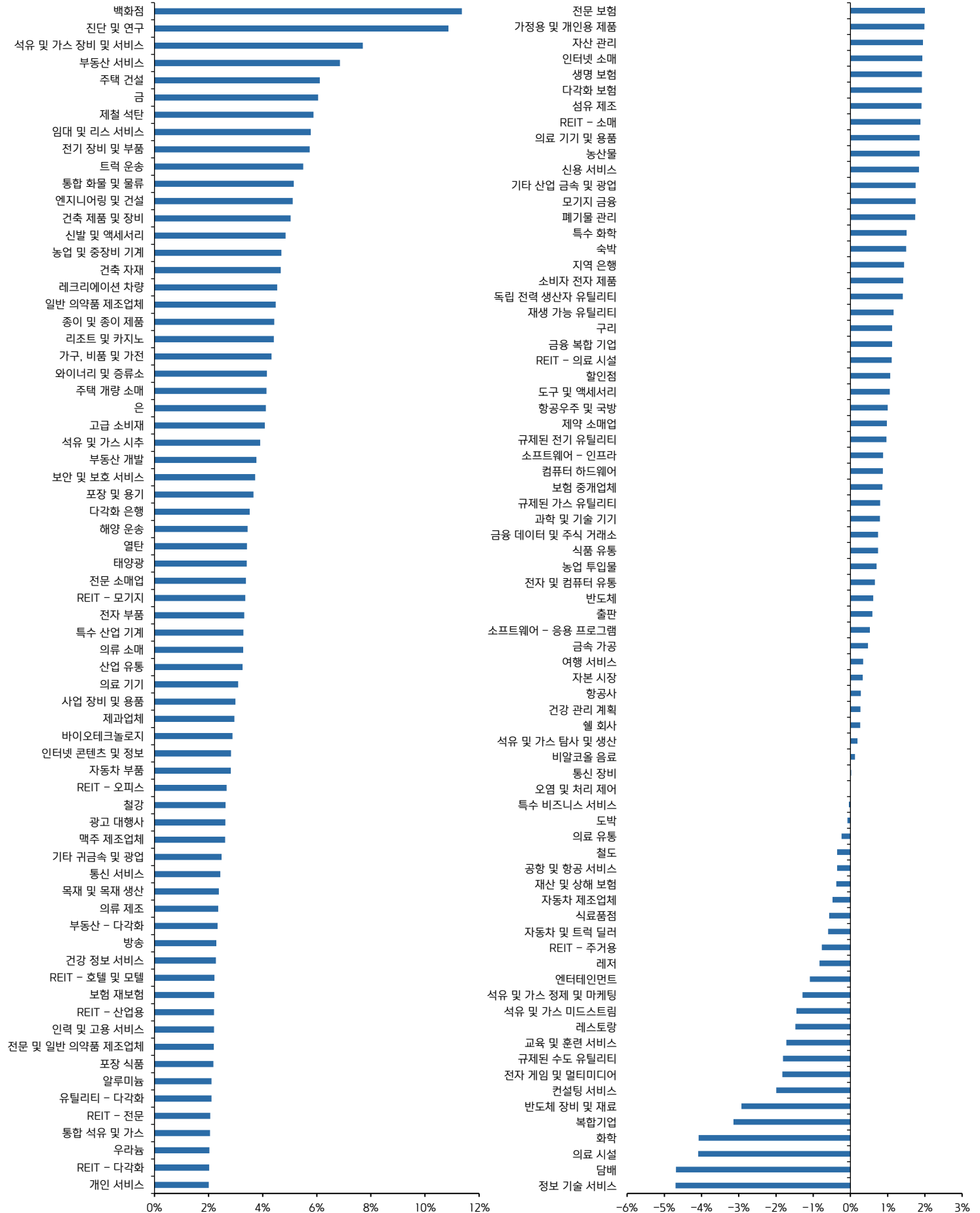
자료: Bloomberg, 키움증권 리서치센터. 주: 2025년 7월 25일 기준

세부 업종별 1W 수익률 및 변화 트렌드



자료: Bloomberg, 키움증권 리서치센터. 주: 2025년 7월 25일 기준

☑ 세부 업종별 1W 수익률



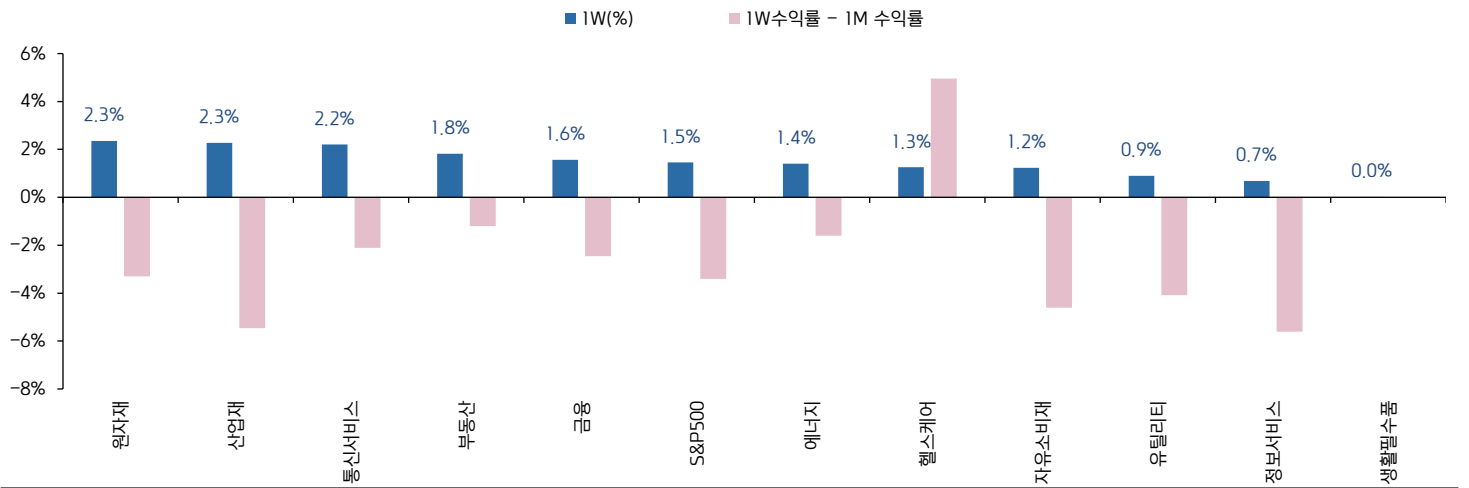
자료: FINVIZ, 주: 2025년 7월 25일 기준

업종별 기간 수익률 및 밸류에이션

분류	종가(pt)	변화율			PER(x)		PBR(x)		EV/EBITDA(x)	
		1W	1M	3M	2024	2025	2024	2025	2024	2025
S&P500	원자재	580.44	2.3%	5.6%	11.3%	22.9	19.7	2.9	2.7	12.0
	산업재	1311.04	2.3%	7.7%	20.0%	27.3	23.7	6.8	6.1	17.3
	통신서비스	380.2	2.2%	4.3%	18.5%	19.0	19.2	4.6	3.9	12.6
	부동산	264.09	1.8%	3.0%	4.8%	40.2	19.2	3.1	3.1	19.4
	금융	1516.158	1.6%	4.0%	9.4%	18.1	16.5	2.4	2.2	17.7
	S&P500	6388.64	1.5%	4.9%	15.6%	24.2	21.5	5.0	4.5	16.3
	에너지	665.99	1.4%	3.0%	5.3%	17.1	14.4	2.0	1.9	7.4
	헬스케어	1812.41	1.3%	-3.7%	-6.4%	17.7	15.9	4.4	3.9	13.1
	자유소비재	1817.764	1.2%	5.8%	15.1%	28.2	27.0	8.4	7.3	16.4
	유틸리티	429.07	0.9%	5.0%	8.0%	19.3	17.4	2.2	2.1	12.5
	정보서비스	5185.43	0.7%	6.3%	27.7%	34.0	28.2	12.2	10.0	23.6
	생활필수품	889.29	0.0%	0.0%	-0.1%	22.4	21.1	6.4	5.8	15.6
나스닥	21108.32	1.0%	5.7%	21.4%	32.2	27.5	6.9	6.0	18.6	15.3

자료: Bloomberg, 키움증권 리서치센터. 주: 2025년 7월 25일 기준

업종별 1W 수익률 및 변화 트렌드



자료: Bloomberg, 키움증권 리서치센터. 주: 2025년 7월 25일 기준

주간 수익률 Top10 종목

종목	티커	GICS 업종	시가총액 (\$mln)	변화율				1W 목표주가 변화	수익률 흐름
				1W	1M	3M	YTD		
웨스트 파마슈티컬 서비스즈	WST US EQUITY	헬스케어	18,948	25.0%	20.4%	21.9%	-19.6%▲38.9%	—	—
램 웨스턴 홀딩스	LW US EQUITY	기본소비재	8,478	24.2%	14.0%	17.6%	-8.9%▲3.1%	—	—
아이큐비아 홀딩스	IQV US EQUITY	헬스케어	33,859	24.0%	26.5%	32.7%	1.4%▲27.4%	—	—
베이커 휴즈	BKR US EQUITY	에너지	45,400	15.9%	21.0%	27.2%	12.3%▲3.0%	—	—
테코 픽처 사이언티픽	TMO US EQUITY	헬스케어	180,563	15.3%	17.2%	13.5%	-8.1%▲10.2%	—	—
덱커스 아웃도어	DECK US EQUITY	자유 소비재	17,334	14.7%	12.1%	7.1%	-42.5%▲5.8%	—	—
찰스 리버 레버러토리스 인터내셔널	CRL US EQUITY	헬스케어	8,690	14.5%	17.9%	53.7%	-4.2%▲0.0%	—	—
바이오-테크네	TECH US EQUITY	헬스케어	9,215	13.0%	13.4%	17.0%	-18.4%▲0.0%	—	—
뉴몬트	NEM US EQUITY	원자재	72,223	13.0%	15.8%	21.6%	76.7%▲1.7%	—	—
GE 베노바	GEV US EQUITY	공산업	175,473	12.2%	24.0%	74.2%	96.0%▲102.5%	—	—

자료: Bloomberg, 키움증권 리서치센터. 주: 2025년 7월 25일 기준 ,S&P500 기준

주간 수익률 Low10 종목

종목	티커	GICS 업종	시가총액 (\$mln)	변화율				1W 목표주가 변화	수익률 흐름
				1W	1M	3M	YTD		
차터 커뮤니케이션스	CHTR US EQUITY	통신	47,411	-18.9%	-22.7%	-17.8%	-9.6%▼-16.9%	—	—
텍사스 인스트루먼트	TXN US EQUITY	기술	168,058	-14.6%	-10.7%	13.9%	-1.3%▲7.9%	—	—
파이서브	FI US EQUITY	금융기관	77,207	-14.3%	-17.6%	-20.2%	-30.9%▼-32.1%	—	—
LKO	LKQ US EQUITY	자유 소비재	8,277	-13.3%	-13.3%	-13.5%	-12.5%▼-10.0%	—	—
치올리 텍사칸 그릴	CMG US EQUITY	자유 소비재	62,700	-13.3%	-15.1%	-8.1%	-22.5%▼-1.7%	—	—
EQT	EQT US EQUITY	에너지	32,570	-11.8%	-10.5%	2.1%	13.2%▲1.2%	—	—
인페이즈 에너지	ENPH US EQUITY	에너지	4,630	-10.5%	-13.4%	-23.8%	-48.4%▼-5.8%	—	—
인텔	INTC US EQUITY	기술	90,604	-10.4%	-8.8%	0.9%	3.2%▲0.5%	—	—
Dow Inc	DOW US EQUITY	원자재	18,004	-10.0%	-5.5%	-14.8%	-36.4%▼-4.3%	—	—
필립 모리스 인터내셔널	PM US EQUITY	기본소비재	250,486	-10.0%	-11.1%	-4.9%	33.7%▲0.7%	—	—

자료: Bloomberg, 키움증권 리서치센터. 주: 2025년 7월 25일 기준 ,S&P500 기준

시가총액 Top5 종목 주요 지표

종목	종가(\$)	시가총액(\$mln)	변화율				내부자 거래 변동(주수)		1W 목표주가 변화	기관투자자 보유 주수 변화(%)
			5D	1M	3M	YTD	순매도	순매수		
엔비디아	173.50	4,233,400	0.6%	12.4%	56.3%	29.2%	-225,000	-	▲ 0.3%	▲ 0.01
마이크로소프트	513.71	3,818,172	0.7%	4.4%	31.1%	21.9%	-	-	▲ 7.0%	▲ 0.02
애플	213.88	3,194,474	1.3%	6.1%	2.2%	-14.6%	-	-	▲ 0.3%	▲ 0.17
아마존닷컴	231.44	2,457,049	2.3%	9.2%	22.5%	5.5%	-10,760,000	-	▲ 3.8%	▼ -0.07
알파벳	193.18	2,341,587	4.4%	13.2%	19.3%	2.0%	-	-	▲ 12.1%	▲ 0.04

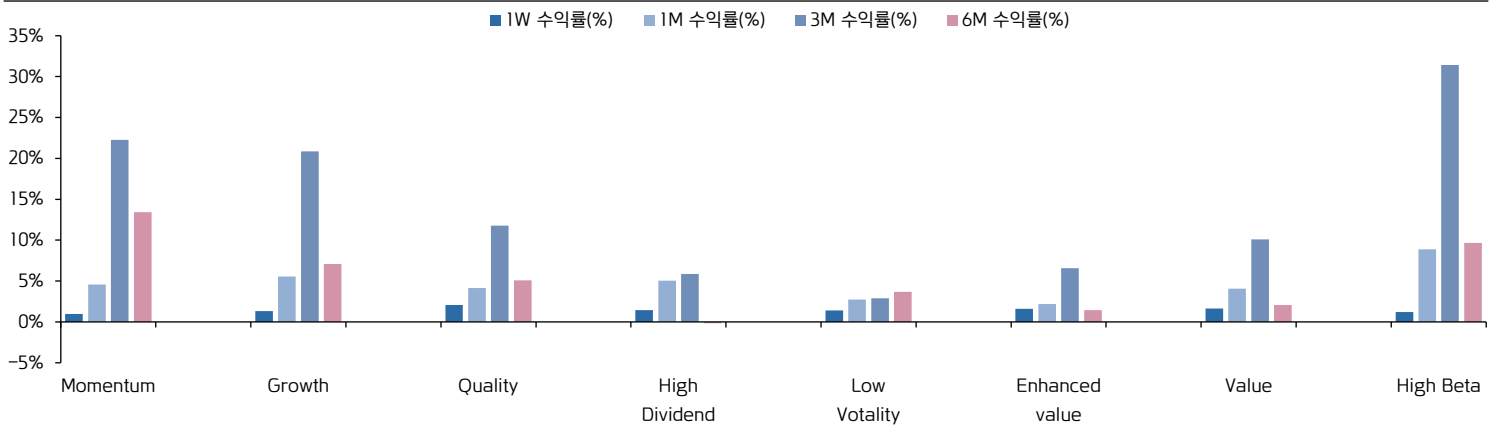
자료: Bloomberg, 키움증권 리서치센터. 주: 2025년 7월 25일 기준

팩터별 기간별 수익률

팩터	1D	1W	1M	3M	6M	1Y	YTD	수익률 흐름
Momentum	0.6%	1.0%	4.6%	22.3%	13.4%	37.0%	21.0%	
Growth	0.5%	1.3%	5.6%	20.9%	7.1%	27.8%	12.1%	
Quality	0.6%	2.1%	4.2%	11.8%	5.1%	15.9%	8.7%	
High Dividend	0.2%	1.4%	5.0%	5.9%	-0.2%	3.8%	1.5%	
Low Volatility	0.3%	1.4%	2.7%	2.9%	3.7%	10.7%	5.3%	
Enhanced value	0.4%	1.6%	2.2%	6.6%	1.4%	6.4%	6.1%	
Value	0.3%	1.6%	4.1%	10.1%	2.1%	7.3%	4.8%	
High Beta	0.8%	1.2%	8.9%	31.4%	9.7%	23.7%	17.0%	

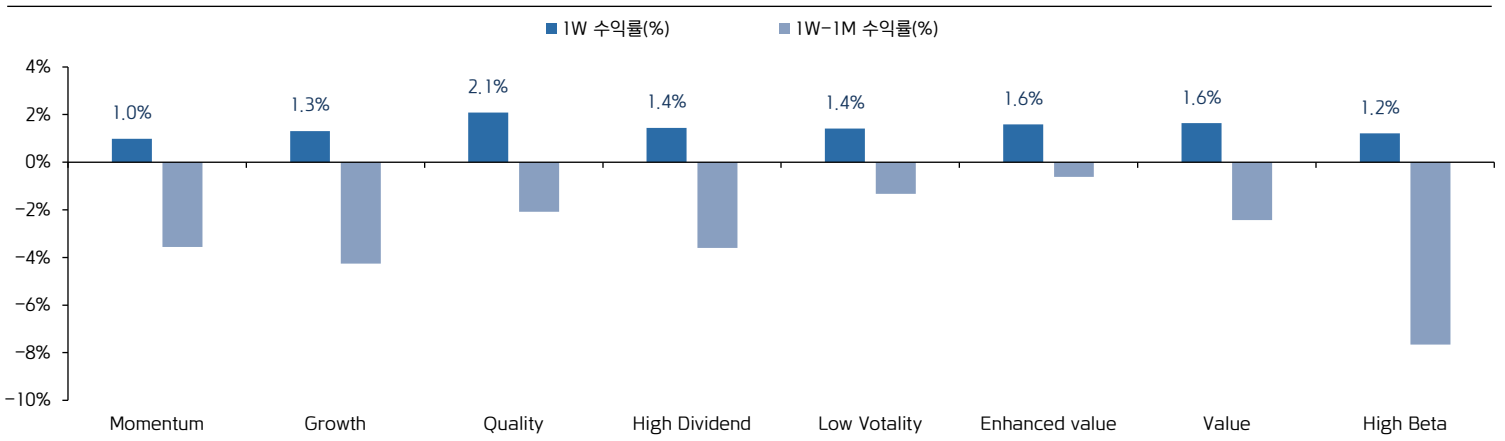
자료: Bloomberg, 키움증권 리서치센터. 주: 2025년 7월 25일 기준

팩터별 기간별 수익률



자료: Bloomberg, 키움증권 리서치센터. 주: 2025년 7월 25일 기준

팩터별 1W 수익률 및 변화 트렌드



자료: Bloomberg, 키움증권 리서치센터. 주: 2025년 7월 25일 기준

금주 주요 경제지표 및 이벤트

일	월	화	수	목	금	토
7/27	7/28	7/29	7/30	7/31	8/1	8/2
<div>일정</div> <div> 7월 달러스 연준 제조업 활동 6월 산업생산 </div>	<div> 7월 달러스 연준 제조업 활동 6월 산업생산 </div>	<div> 6월 도매재고 5월 FHFA 주택가 격지수 7월 컨퍼런스보드 소비자 기대지수 7월 달러스 연준 서비스업 활동 6월 JOLTS </div>	<div> 7월 연준 FOMC 2분기 경제성장률 7월 ADP 취업자변동 6월 미결주택매매 2분기 경제성장률 7월 최종 소비자 기대지수 2분기 경제성장률 </div>	<div> 6월 PCE 물가 7월 MINI 시카고 PMI 7월 CPI 7월 CPI BOJ 통화정책회의 7월 제조업/비제 조업 PMI 6월 광공업생산 </div>	<div> 7월 비농업고용 6월 건설지출 7월 ISM 제조업 PMI 7월 미시간대 인플레 이션 기대치·소비자 기대지수 7월 제조업 PMI 7월 CPI 7월 제조업 PMI 7월 Caixin 중국 제조업 PMI 7월 무역수지 </div>	
<div>실적</div> <div> 웰타워, 웨이스트 매니지먼 트, 케이던스 디자인, 뉴코, 셀레스티카 </div>	<div> 비자, P&G, 유나이티드헬스, 머크, 보잉, 부킹 홀딩스, 스포티파이, 아메리칸 타워, 스타벅스, 로열 캐리비언, 페이팔 홀딩스 </div>	<div> 마이크로소프트, 메타 플랫폼스, 퀄컴, ARM, 램 리서치, 로빈훗 마케츠, 에퀴닉스, 카바나, 아메리칸 일렉트릭 파워, 버티브 홀딩스 </div>	<div> 애플, 아마존닷컴, 마스터카드, 애브비, KKR, 메르카도리브레, 마이크로스트래티지, 서던 컴퍼니, 코인베이스, 로블록스, 하우멧 에어로스페이스 </div>	<div> 엑스모빌, 세브론, 엔브리지, 클게이트 팜올리브, 도미니언 에너지 </div>		

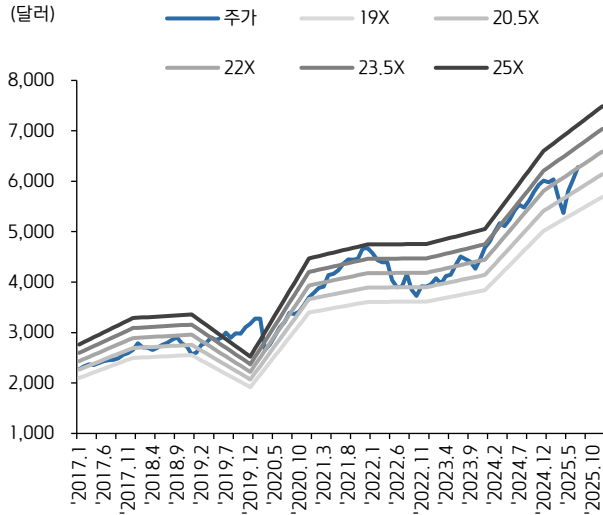
자료: 키움증권 리서치센터

주요 기업 실적 발표

날짜	종목	티커	GICS 업종	발표치		컨센서스		컨센서스 대비		YoY	
				매출액	EPS	매출액	EPS	매출액	EPS	매출액	EPS
7/23	알파벳	GOOGL	통신	81,723	2.80	79,599	2.58	▲ 2.7%	▲ 8.7%	▲ 14.5%	▲ 18.7%
	테슬라	TSLA	자유 소비재	22,496	0.40	22,640	0.42	▼ -0.6%	▼ -5.4%	▼ -11.8%	▼ -23.1%
	서비스니우	NOW	기술	3,215	4.09	3,125	3.58	▲ 2.9%	▲ 14.3%	▲ 22.4%	▲ 30.7%
	GE 버노바	GEV	공산업	9,111	1.78	8,796	1.56	▲ 3.6%	▲ 14.3%	▲ 11.1%	▼ -61.3%
7/28	웰타워	WELL	부동산	-	-	2,484	0.48	-	▲ 36.1%	▲ 13.3%	
	케이던스 디자인 시스템	CDNS	기술	-	-	1,251	1.56	-	▲ 18.0%	▲ 21.6%	
7/29	비자	V	금융기관	-	-	9,871	2.85	-	▲ 10.9%	▲ 17.6%	
	프록터 앤 갬블	PG	기본소비재	-	-	20,824	1.42	-	▲ 1.4%	▲ 1.6%	
	유나이티드헬스 그룹	UNH	헬스케어	-	-	111,528	4.59	-	▲ 12.8%	▼ -32.5%	
	보잉	BA	공산업	-	-	21,684	-1.40	-	▲ 28.6%	▼ -51.6%	
	부킹 홀딩스	BKNG	통신	-	-	6,544	50.27	-	▲ 11.7%	▲ 20.0%	
	Spotify Technology SA	SPOT	통신	-	-	4,270	1.99	-	▲ 12.2%	▲ 49.6%	
	스타벅스	SBUX	자유 소비재	-	-	9,293	0.65	-	▲ 2.0%	▼ -30.4%	
	로열 캐리비언 크루지스	RCL	자유 소비재	-	-	4,544	4.07	-	▲ 10.6%	▲ 26.7%	
	페이팔 홀딩스	PYPL	금융기관	-	-	8,093	1.30	-	▲ 2.6%	▲ 9.0%	
7/30	마이크로소프트	MSFT	기술	-	-	73,879	3.37	-	▲ 14.1%	▲ 14.3%	
	메타 플랫폼스	META	통신	-	-	44,797	7.62	-	▲ 14.7%	▲ 9.9%	
	퀄컴	QCOM	기술	-	-	10,326	2.71	-	▲ 10.0%	▲ 16.4%	
	램리서치	LRCX	기술	-	-	5,003	1.21	-	▲ 29.2%	▲ 48.2%	
	Robinhood Markets Inc	HOOD	금융기관	-	-	920	0.31	-	▲ 34.8%	▲ 48.1%	
	이퀴닉스	EQIX	부동산	-	-	2,257	3.47	-	▲ 4.5%	▲ 9.9%	
	카바나	CVNA	자유 소비재	-	-	4,566	1.14	-	▲ 33.9%	▲ 717.1%	
	버티브 홀딩스	VRT	공산업	-	-	2,358	0.84	-	▲ 20.8%	▲ 24.8%	
7/31	애플	AAPL	기술	-	-	89,214	1.43	-	▲ 4.0%	▲ 2.1%	
	아마존닷컴	AMZN	자유 소비재	-	-	162,090	1.80	-	▲ 9.5%	▲ 42.5%	
	애브비	ABBV	헬스케어	-	-	15,000	2.86	-	▲ 3.7%	▲ 8.1%	
	마이크로스트래티지	MSTR	기술	-	-	113	0.02	-	▲ 1.2%	▼ -102.4%	
	Coinbase Global Inc	COIN	금융기관	-	-	1,595	1.32	-	▲ 10.0%	▲ 845.7%	
	로블록스	RBLX	통신	-	-	1,231	-0.36	-	▲ 28.9%	▲ 11.6%	

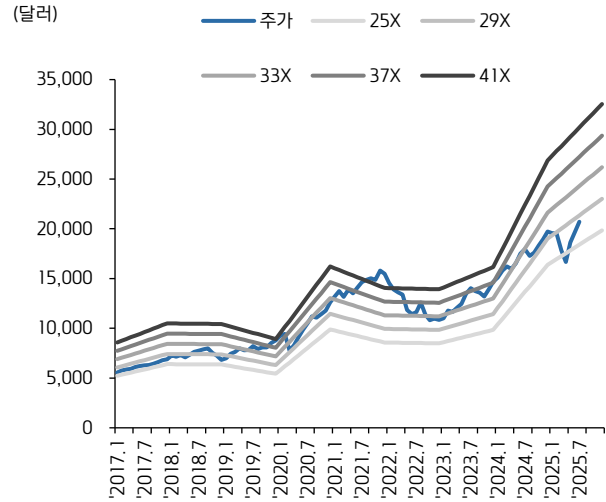
자료: Bloomberg, 키움증권 리서치센터. 주: 2025년 7월 25일 기준, 매출액은 백만달러 기준, EPS는 1달러 기준

☑ S&P500 PER 밴드



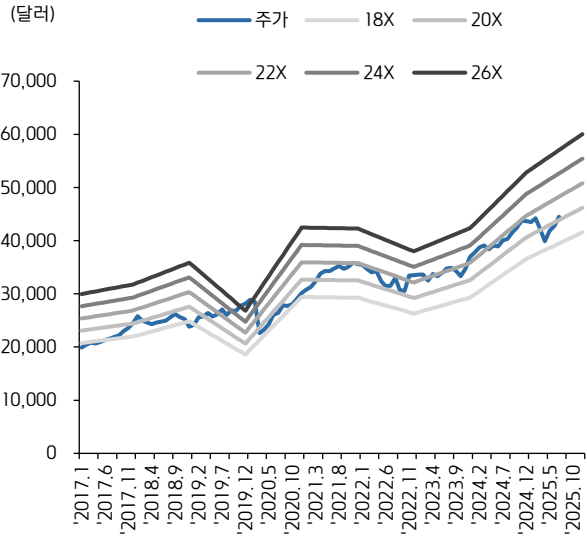
자료: Bloomberg, 키움증권 리서치센터

☑ NASDAQ PER 밴드



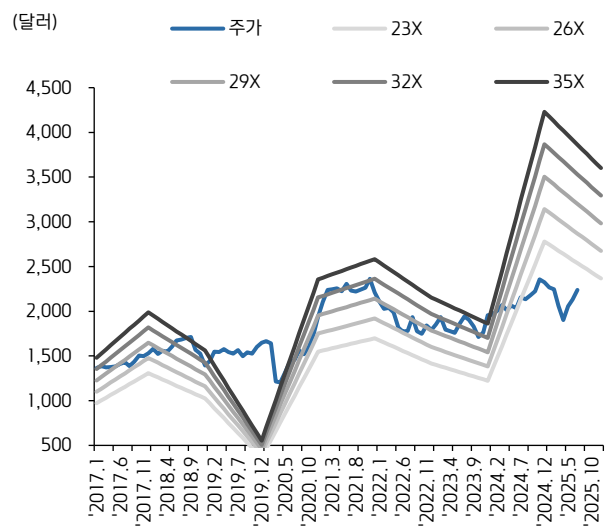
자료: Bloomberg, 키움증권 리서치센터

☑ DOW PER 밴드



자료: Bloomberg, 키움증권 리서치센터

☑ Russell2000 PER 밴드



자료: Bloomberg, 키움증권 리서치센터

☑ 필라델피아 반도체 지수 추이



자료: Bloomberg, 키움증권 리서치센터

☑ VIX 지수 추이



자료: Bloomberg, 키움증권 리서치센터

주간

쿠팡아메리카

KIWOOM



Compliance Notice

- 당사는 동 자료를 기관투자자 또는 제3자에게 사전 제공한 사실이 없습니다.
- 동 자료에 게시된 내용들은 본인의 의견을 정확하게 반영하고 있으며, 외부의 부당한 압력이나 간섭없이 작성되었음을 확인합니다.

고지사항

- 본 조사분석자료는 당사의 리서치센터가 신뢰할 수 있는 자료 및 정보로부터 얻은 것이나, 당사가 그 정확성이나 완전성을 보장할 수 없고, 통지 없이 의견이 변경될 수 있습니다.
- 본 조사분석자료는 유가증권 투자를 위한 정보제공을 목적으로 당사 고객에게 배포되는 참고자료로서, 유가증권의 종류, 종목, 매매의 구분과 방법 등에 관한 의사결정은 전적으로 투자자 자신의 판단과 책임하에 이루어져야 하며, 당사는 본 자료의 내용에 의거하여 행해진 일체의 투자행위 결과에 대하여 어떠한 책임도 지지 않으며 법적 분쟁에서 증거로 사용 될 수 없습니다.
- 본 조사 분석자료를 무단으로 인용, 복제, 전시, 배포, 전송, 편집, 번역, 출판하는 등의 방법으로 저작권을 침해하는 경우에는 관련법에 의하여 민·형사상 책임을 지게 됩니다.