

키움 음식료 Weekly (7/28)

Key News & Comments

★ 'K-라면' 상반기 수출액 첫 1조 돌파...하반기 실적 상승 기대

iii.ad/499981

- 2025년 상반기 라면 수출액은 7억 3172만 달러로 (YoY +23.9%)
- 전체 수출의 60%가량을 차지하는 삼양식품을 중심으로 하반기 실적에 대한 기대감 커져
- 라면 수출 시장 규모가 커짐에 따라 농심, 오뚜기 등 해외 진출을 위해 적극적으로 투자

★ 아직 6월인데...상반기 일본향 빙과 수출 벌써 지난해 연간 수출 넘어

iii.ad/47be00

- 2025년 상반기 빙과류 수출은 6934만 달러로 (YoY +22.1%)
- 미국 수출 2,541만 달러 (YoY +21.9%), 일본 수출 312만 달러 (YoY +90.5%)
- 한국 식품에 대한 긍정적 인식 확산한 영향, 일본의 빙과 시장 자체가 상승세인 영향 큰 것으로

★ 블랙핑크 리사, 콘서트 후 '불닭볶음면' 한 컵...한류스타들도 K푸드에 푹 빠져

iii.ad/1391d7

- 글로벌 스타들이 잇따라 불닭볶음면을 먹는 모습 포착, 글로벌 시장에서의 관심이 더욱 증가
- 삼양식품은 해외에서의 '불닭' 브랜드 인기를 이어가기 위해 글로벌 마케팅 활동을 강화
- 불닭볶음면은 약 80억달러(10조원) 규모의 브랜드로 평가

★ 배추 31%·돼지고기 9.5% 올라...6월 생산자물가 0.1% 상승

iii.ad/0d92ba

- 6월 생산자물가지수는 119.77(2020=100), 전월보다 0.1% 상승
- 지난 4월(-0.2%)과 5월(-0.4%) 연달아 내렸다가 석 달 만에 반등
- 축산물(2.4%), 농산물(1.5%) 등을 포함한 농림수산물 0.6% 상승

★ 소비쿠폰으로 '담배 사재기'...'흡연지원금'으로 바뀌려 할 판'

iii.ad/774da0

- 유통업계에서 소비쿠폰으로 담배 사재기를 하는 사례가 포착
- 정확한 수치 공개는 없었지만 지금 전 대비 판매량 10% 안팎의 성장 보였다는 평가
- 코로나19 긴급재난지원금 지급 당시에도 담배 매출이 증가

★ 스프가 뭉길래...농심도 삼양도, 외주에서 직접생산으로 눈돌려

iii.ad/46ab25

- 라면 업체들, 외주를 통해 납품받던 체계에서 조미 소재 내재화를 통한 경쟁력 강화
- K-소스 수출량 증가에 따라 국내 식품사들의 생산 역량 강화 전략의 일종
- 농심, 삼양식품그룹 등 소스 제조업체 인수 진행 중

Currency & Commodity

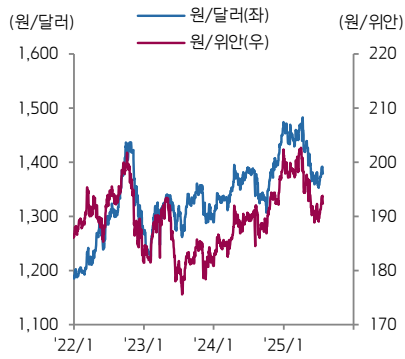
구분	단위	현재가 7/25	1D	1W	1M	3M	6M	1Y	YTD	구분	단위	현재가 7/25	1D	1W	1M	3M	6M	1Y	YTD
원/달러	KRW/USD	1,384	0.9	-0.6	1.7	-3.9	-3.3	0.1	-6.0	원/위안	KRW/CNY	192	0.7	-0.8	1.2	-2.4	-2.6	0.7	-4.4
옥수수	USD/bu.	400	-0.6	-2.2	-2.6	-16.6	-17.9	-1.6	-12.9	중국 옥수수	CNY/MT	2,308	-0.3	-0.5	-2.0	0.1	5.5	-1.8	10.1
소맥	USD/bu.	538	-0.6	-1.5	1.9	1.6	-1.1	0.1	-2.4	중국 대두	CNY/MT	4,208	-0.4	0.8	0.3	0.5	6.3	-7.4	9.9
대두	USD/bu.	999	-0.5	-2.8	-2.6	-4.9	-5.4	-10.5	0.1	중국 대두박	CNY/MT	2,991	-0.7	-1.6	6.5	3.1	-5.2	-4.9	4.5
원당	USD/lb.	16.3	-1.7	-3.2	1.9	-10.4	-14.4	-12.7	-15.4	중국 돈육	CNY/kg	20.6	N/A	-1.0	1.5	-1.1	-8.1	-15.3	-7.3
커피	USD/lb.	298	-2.4	-2.0	-3.6	-27.1	-14.4	26.8	-6.9	중국 라이신	CNY/kg	7.7	0.0	-2.5	-4.3	-9.4	-30.6	-27.0	-32.5
코코아	USD/MT	8,329	2.5	6.8	-8.3	-13.7	-28.2	6.7	-28.7	중국 메치오닌	CNY/kg	22.7	0.0	0.0	0.0	2.3	9.9	6.6	13.2
미국 지옥	USD/lb.	109	0.5	2.1	-3.7	17.1	32.1	15.9	33.7	중국 트립토판	CNY/kg	46.5	0.0	0.0	0.0	2.2	-16.2	-23.1	-16.2
말레이시아 팜유	USD/MT	1,000	-1.1	1.4	6.1	5.6	-2.5	15.1	-8.0	국내 지옥(탕박)	KRW/kg	6,656	0.1	-1.8	-0.1	12.5	19.4	16.4	24.0
알루미늄	USD/MT	2,637	-0.4	0.3	3.1	9.2	-0.5	18.3	4.0	국내 육계(大)	KRW/kg	2,190	-4.4	-18.6	-4.4	-18.6	-4.4	10.6	-8.4

Company

구분	단위	현재가	Price Change(%)							PER(배)		EV/EBITDA(배)		PBR(배)		ROE(%)		배당수익률(%)		시가총액 (백만원)
		7/25	1D	1W	1M	3M	6M	1Y	YTD	25E	26E	25E	26E	25E	26E	25E	26E	25E	26E	
KT&G	KRW	132,500	0.8	-5.0	6.2	17.4	25.1	41.3	23.7	14.7	13.8	10.0	9.3	1.6	1.5	11.8	12.3	4.2	4.4	11,684
BAT	GBP	3,900	-0.3	2.3	13.3	24.2	29.7	42.9	35.4	11.3	10.7	9.8	9.5	1.7	1.7	14.7	15.5	6.2	6.4	114,796
JT	JPY	4,234	-0.8	-2.4	-1.1	-2.8	9.1	-2.2	3.8	15.3	13.8	10.2	9.6	1.9	1.8	13.2	14.2	4.8	5.3	57,309
PM	USD	160.9	-0.1	-10.0	-10.9	-5.5	26.4	42.0	33.7	21.5	19.3	16.7	15.2	N/A	N/A	N/A	N/A	3.5	3.7	250,486
오리온	KRW	112,000	-0.6	-2.4	3.8	-6.4	15.3	27.0	9.4	10.1	9.2	4.6	3.9	1.2	1.1	12.1	12.2	2.2	2.2	3,199
롯데푸드	KRW	122,000	-0.7	1.1	5.6	3.0	21.6	-31.2	9.3	11.5	9.6	5.8	5.1	0.5	0.5	4.6	5.3	2.9	3.1	820
WantWant	HKD	5.70	0.5	2.9	6.7	15.2	24.7	23.4	25.0	14.7	13.8	8.8	8.6	3.5	3.0	24.3	22.8	4.9	3.6	8,570
Calbee	JPY	2,775	-0.4	3.7	1.2	-2.3	-4.8	-16.7	-11.9	17.2	17.4	8.3	7.9	1.7	1.6	10.3	9.7	2.2	2.3	2,515
Mondelez	USD	70.6	0.6	1.1	4.2	7.6	22.9	6.3	18.2	23.4	21.2	16.3	14.9	3.5	3.3	15.0	17.1	2.7	2.9	91,388
PepsiCo	USD	143	-0.7	0.1	11.9	7.5	-3.8	-17.0	-5.7	17.9	16.9	13.3	12.7	9.8	8.5	57.4	53.9	3.9	4.1	196,394
CJ제일제당	KRW	249,000	0.2	-2.2	-2.5	2.3	5.5	-34.0	-2.5	10.1	7.6	5.8	5.4	0.5	0.5	5.1	6.4	2.5	2.6	2,708
Ajinomoto	JPY	3,977	-0.3	1.3	4.2	39.3	27.3	29.6	23.3	41.2	31.3	17.9	15.7	5.0	5.4	12.4	17.0	1.1	1.2	27,067
Meihua	CNY	11.29	0.6	4.5	6.0	2.8	14.9	12.0	12.6	10.1	9.3	N/A	N/A	2.0	1.8	19.6	18.8	5.8	6.6	4,492
Evonik	EUR	18.1	0.6	3.0	0.7	-7.3	0.4	-4.5	8.1	11.8	10.5	5.8	5.4	0.9	0.9	7.5	8.6	6.6	6.6	9,882
농심	KRW	388,000	0.0	-5.5	-1.1	-1.6	11.2	-14.7	3.7	13.1	11.9	4.5	3.5	0.8	0.7	6.6	6.7	1.3	1.4	1,705
삼양식품	KRW	1,338,000	1.1	-4.6	1.4	42.5	88.5	114.8	74.9	23.6	18.4	16.2	12.4	8.3	5.9	42.2	37.5	0.3	0.3	7,281
Nissin Food H	JPY	2,897	-0.3	-0.7	-0.8	-8.0	-18.4	-33.0	-24.2	16.0	15.0	8.8	8.4	1.7	1.7	10.9	11.7	2.4	2.6	5,833
Toyo Suisan	JPY	10,105	2.0	5.7	8.4	12.6	0.2	7.3	-6.1	16.2	15.9	9.4	9.4	2.1	2.0	13.3	12.8	1.9	2.1	7,583
Tingyi	HKD	11.9	-1.7	3.3	2.2	-11.4	6.2	32.9	20.8	14.6	13.4	7.1	6.7	4.1	4.0	28.3	30.2	6.9	7.5	8,530
UPCH	HKD	9.89	-0.3	2.6	5.0	9.5	28.1	56.0	26.6	17.8	16.1	9.3	8.5	2.8	2.7	16.1	17.3	5.6	6.2	5,442
오뚜기	KRW	398,000	-0.4	-2.5	0.9	-0.9	4.3	-6.6	0.6	11.7	10.1	4.2	3.8	0.6	0.6	6.4	7.1	2.3	2.3	1,152
Nestle	CHF	73	-1.1	-5.7	-7.2	-14.5	-1.8	-16.6	-2.1	16.9	15.9	13.9	13.2	4.9	4.6	29.6	29.3	4.2	4.3	237,474
Kraft&Heinz	USD	28.7	-0.3	3.1	11.2	-2.7	-2.1	-14.0	-6.6	11.1	10.7	9.0	8.9	0.7	0.7	6.2	6.4	5.6	5.6	33,944
Kikkoman	JPY	1,329	-1.3	2.3	3.1	-14.6	-18.6	-30.0	-24.5	20.3	21.5	11.9	11.8	2.4	2.4	12.4	11.3	1.7	1.9	8,719
NH Foods	JPY	4,934	0.3	0.8	-0.9	-7.1	-0.6	1.1	-3.1	19.1	15.9	8.9	7.5	0.9	0.9	4.9	5.8	2.8	3.1	3,309
대상	KRW	23,300	-0.4	-2.5	3.6	-2.7	26.8	-3.5	21.4	7.3	6.6	4.6	4.4	0.6	0.5	7.8	8.1	3.6	3.6	583
동원F&B	KRW	44,700	0.0	0.0	8.4	24.2	51.0	9.7	44.0	7.0	6.9	3.1	3.1	0.7	0.7	10.9	10.1	1.8	1.8	623
풀무원	KRW	13,750	-3.6	10.3	13.8	-11.2	35.5	1.4	28.5	13.8	8.7	6.3	4.9	1.5	1.3	11.7	16.0	0.7	0.7	379
롯데칠성	KRW	132,500	0.1	-3.8	9.7	20.8	30.4	-1.3	18.3	12.3	9.8	6.5	5.9	0.9	0.8	7.1	8.4	2.6	2.7	888
무학	KRW	7,930	0.4	-4.7	-0.1	10.9	28.7	30.9	25.5	N/A	N/A	N/A	N/A	N/A	N/A	N/A	N/A	N/A	N/A	163
하이트진로	KRW	20,450	-0.2	-4.7	0.2	6.2	8.1	1.0	4.8	11.1	10.7	5.6	5.4	1.1	1.1	11.3	10.9	3.5	3.6	1,036
동서	KRW	30,900	-1.0	0.8	6.6	18.2	30.9	65.6	13.0	N/A	N/A	N/A	N/A	N/A	N/A	N/A	N/A	N/A	N/A	2,226
남양유업	KRW	63,600	0.0	-2.8	0.8	-12.4	-3.6	19.8	8.3	N/A	N/A	N/A	N/A	N/A	N/A	N/A	N/A	N/A	N/A	282
매일유업	KRW	37,600	0.4	-2.3	-0.3	3.4	12.9	-10.2	8.2	6.9	6.6	2.4	2.3	0.5	0.4	7.3	7.2	3.3	3.3	213
빙그레	KRW	82,900	0.0	-4.5	0.1	-12.1	5.5	-3.3	1.8	8.4	7.2	3.3	2.8	1.0	0.9	12.7	13.3	4.0	4.3	572
CJ프레시웨이	KRW	28,450	-2.1	-2.4	6.8	21.1	36.1	47.2	62.9	6.2	5.2	2.8	2.3	0.8	0.7	12.6	13.8	1.6	1.7	244
SPC삼립	KRW	56,100	-0.4	-0.7	0.2	-10.0	19.1	3.5	11.5	9.5	8.5	4.5	4.4	0.9	0.8	10.2	10.6	3.2	3.4	350
신세계푸드	KRW	39,100	0.3	-5.1	-1.3	21.6	21.2	5.5	8.6	7.2	6.4	4.3	4.2	0.5	0.5	7.0	7.4	2.3	2.3	109
현대그린푸드	KRW	17,370	-1.6	-4.6	1.3	16.7	N/A	N/A	N/A	6.6	5.9	3.1	2.4	0.8	0.7	12.5	12.9	2.6	2.8	416
동원산업	KRW	46,150	-1.4	-4.0	-1.1	12.2	34.9	54.8	24.9	7.2	7.1	4.7	4.5	0.7	0.6	9.3	9.4	2.7	2.7	1,321

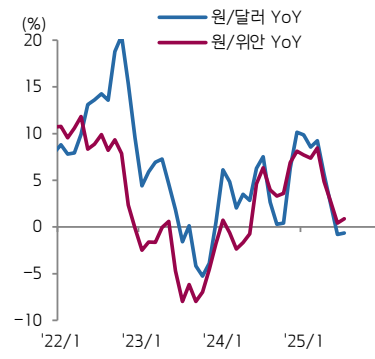
* 국내 기업의 추가 밸류에이션은 Fn Guide 컨센서스 기준이고, 해외 기업의 추가 밸류에이션은 Bloomberg 컨센서스 기준임

1) 주요 환율 추이



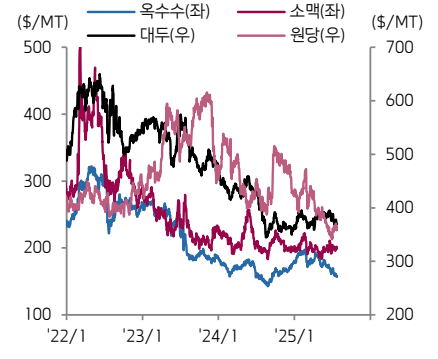
자료: 한국은행

2) 월평균 주요 환율 YoY 추이



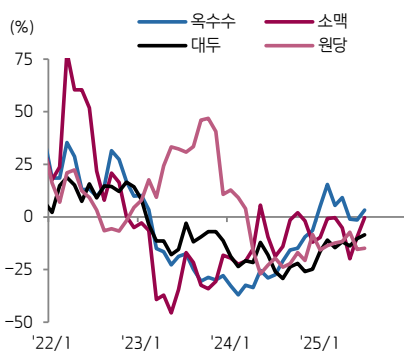
자료: 한국은행

3) 주요 곡물시세 추이



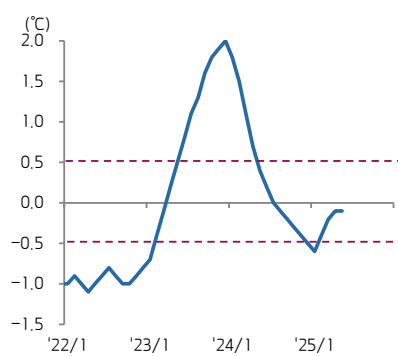
자료: Bloomberg

4) 월평균 곡물시세 YoY 추이



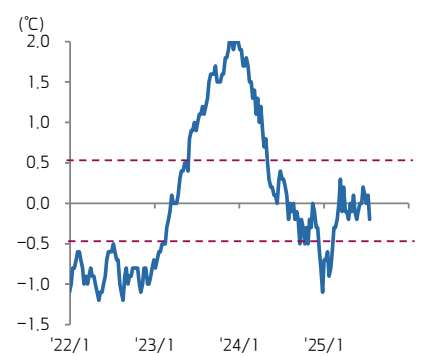
자료: Bloomberg

5) 월간 ONI 지수 추이



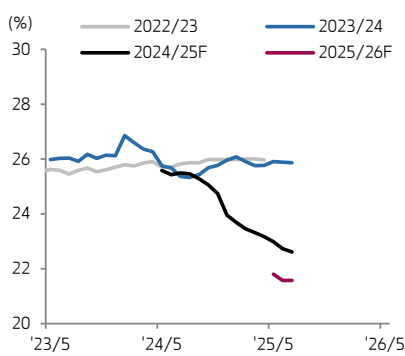
자료: Bloomberg

6) 주간 ONI 지수 추이



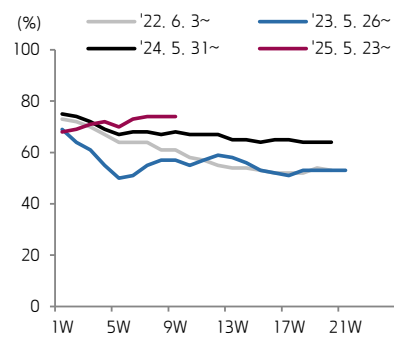
자료: Bloomberg

7) 글로벌 옥수수 재고비율 추이



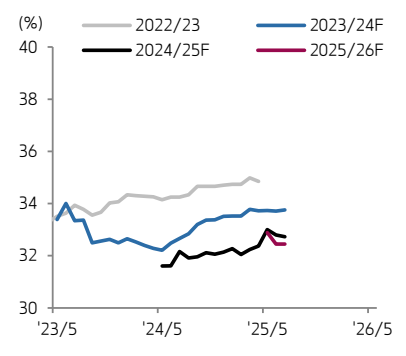
자료: USDA

8) 미국 옥수수 작황 추이



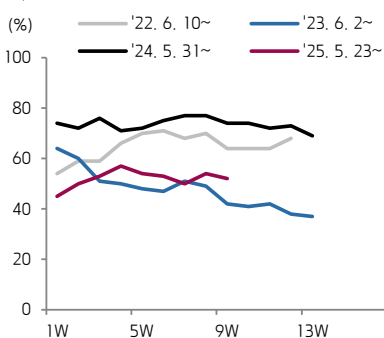
자료: USDA, Bloomberg(Good to Excellent 비중 기준)

9) 글로벌 소맥 재고비율 추이



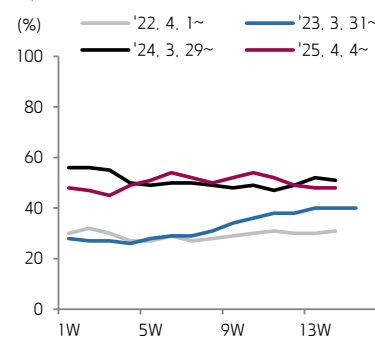
자료: USDA

10) 미국 봄밀 작황 추이



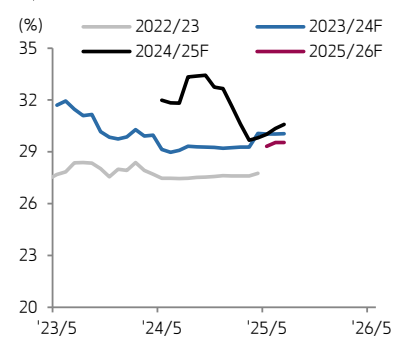
자료: USDA, Bloomberg(Good to Excellent 비중 기준)

11) 미국 겨울밀 작황 추이



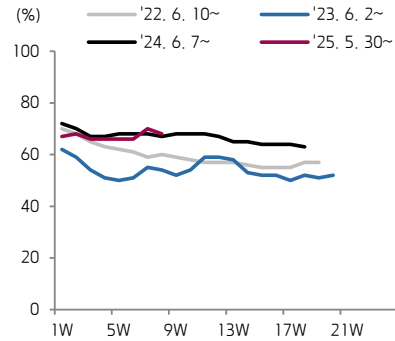
자료: USDA, Bloomberg(Good to Excellent 비중 기준)

12) 글로벌 대두 재고비율 추이



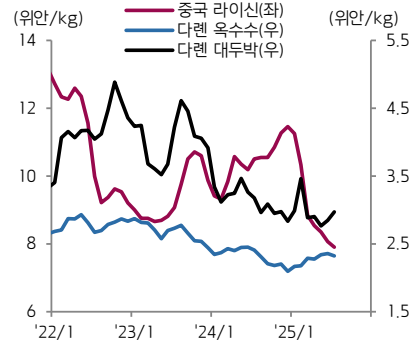
자료: USDA

13) 미국 대두 착황 추이



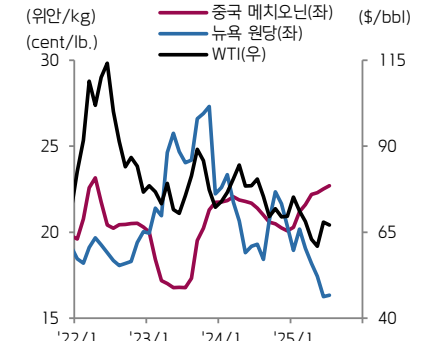
자료: USDA, Bloomberg(Good to Excellent 비중 기준)

14) 월평균 중국 라이신/옥수수/대두박



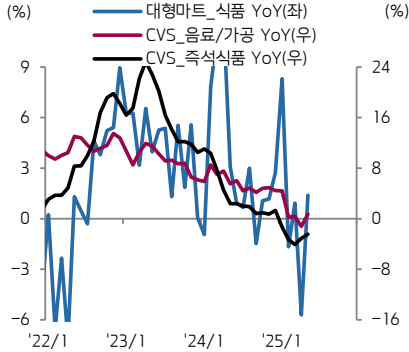
자료: Wind, Bloomberg

15) 월평균 중국 메치오닌/뉴욕 원당/WTI



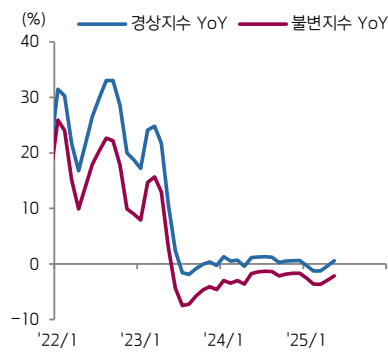
자료: Wind, Bloomberg

16) 할인점/CVS 매출 YoY 추이(3MA)



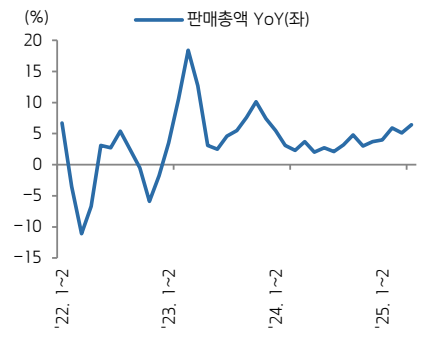
자료: 산업통상자원부

17) 음식점/주점업 소매판매 YoY(3MA)



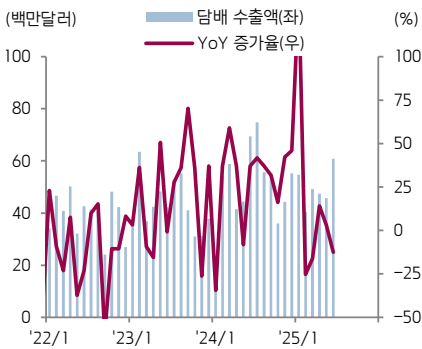
자료: 통계청

18) 중국소매판매총액 YoY



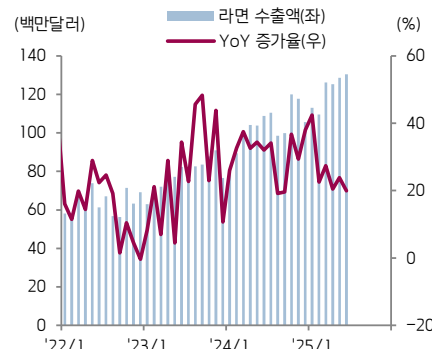
자료: Bloomberg

19) 담배 수출 추이(일본 제외)



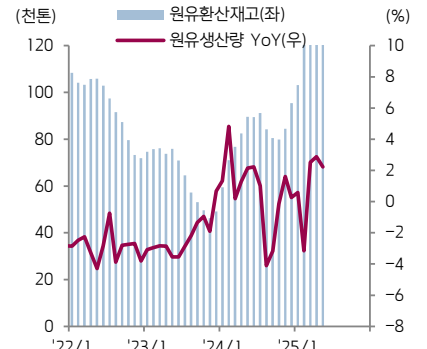
자료: 관세청(출항일 기준)

20) 라면 수출 추이



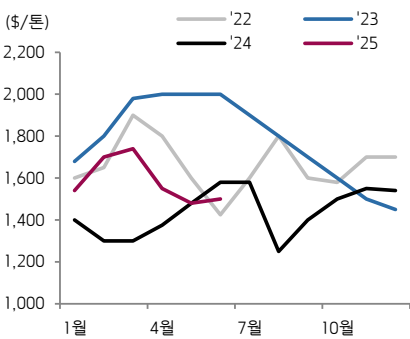
자료: 관세청(출항일 기준)

21) 원유재고 및 생산량 YoY 추이



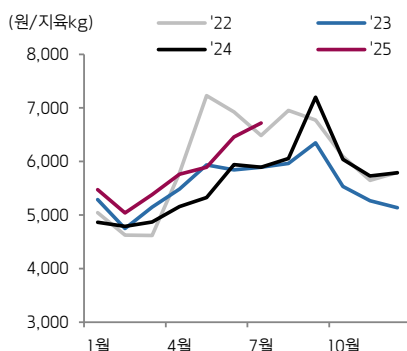
자료: 낙농진흥회

22) 월별 참치어가(Skipjack) 추이



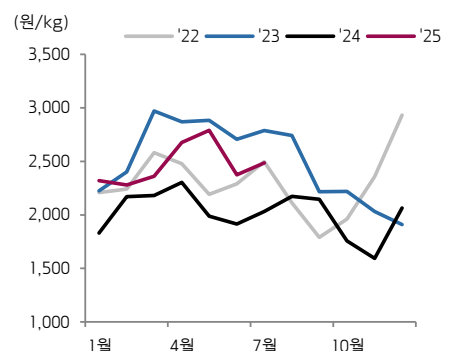
자료: Thai Union

23) 월평균 탕박 시세 추이



자료: 한국육류유통수출협회

24) 월평균 육계(大) 시세 추이



자료: 한국육계협회

[Compliance Notice]

- 당사는 7월 25일 현재 상기에 언급된 종목들의 발행주식을 1% 이상 보유하고 있지 않습니다.
- 당사는 동 자료를 기관투자자 또는 제3자에게 사전 제공한 사실이 없습니다.
- 동 자료의 금융투자분석사는 자료 작성일 현재 동 자료상에 언급된 기업들의 금융투자상품 및 권리를 보유하고 있지 않습니다.
- 동 자료에 게시된 내용들은 본인의 의견을 정확하게 반영하고 있으며, 외부의 부당한 압력이나 간섭없이 작성되었음을 확인합니다.

[고지사항]

- 본 조사분석자료는 당사의 리서치센터가 신뢰할 수 있는 자료 및 정보로부터 얻은 것이나, 당사가 그 정확성이나 완전성을 보장할 수 없고, 통지 없이 의견이 변경될 수 있습니다.
- 본 조사분석자료는 유가증권 투자를 위한 정보제공을 목적으로 당사 고객에게 배포되는 참고자료로서, 유가증권의 종류, 종목, 매매의 구분과 방법 등에 관한 의사결정은 전적으로 투자자 자신의 판단과 책임하에 이루어져야 하며, 당사는 본 자료의 내용에 의거하여 행해진 일체의 투자행위 결과에 대하여 어떠한 책임도 지지 않으며 법적 분쟁에서 증거로 사용될 수 없습니다.
- 본 조사 분석자료를 무단으로 인용, 복제, 전시, 배포, 전송, 편집, 번역, 출판하는 등의 방법으로 저작권을 침해하는 경우에는 관련법에 의하여 민·형사상 책임을 지게 됩니다.