

주간

쿵틴아메리카

KIWOOM



■ Info. Guide

- P2. 마켓 동향 및 전망 / Weekly 키차트
- P3. 주요지수 및 세부 업종별 수익률
- P4. 세부 업종별 수익률
- P5. 업종별 수익률 / 주간 수익률 상위·하위 종목
- P6. 시가 총액 Top5 주요 지표 / 팩터별 수익률
- P7. 주요 경제지표 및 이벤트 / 실적 캘린더
- P8. 주요 지수 PER 밴드 및 가격 추이

USA MARKET WEEKLY

2025년 7월 21일

키움증권 리서치센터 글로벌 리서치팀

US Equity/Strategy Analyst 김승혁

ocean93@kiwoom.com

US Equity Analyst 조민주

mj3346@kiwoom.com

Market Comment

7월 14일~7월 18일 Review

7월 4째주 미국 증시는 혼조세를 보였다. 전주 대비 S&P500은 +0.6%, 나스닥은 +1.5% 상승했으나 다우지수는 -0.1% 하락하며 상대적으로 부진했다. 중국과의 반도체 수출 타협 기대, 온건한 수준의 CPI·PPI 지표, 금융주의 견조한 실적이 상승 요인으로 작용했지만, 8월 초 예정된 관세 협상과 고점 부담에 따른 차익실현이 일부 오름폭을 상쇄했다. 업종별로는 테슬라와 엔비디아의 강세에 힘입어 자동차(+4.3%)와 반도체(+3.1%) 업종이 높은 상승률을 기록한 반면, 에너지(-3.9%)와 헬스케어(-3.1%)는 부진했다. **주목할 산업은 은행(+0.7%) 및 금융(+0.6%) 섹터로, 대다수 기업이 양호한 실적을 발표했음에도 불구하고 실적 발표 직후 주가는 하락하거나 제한적 상승에 그쳤다.** 블랙록은 실적 발표 직후 -6% 하락했으나, 이후 주간 기준으로 낙폭을 모두 만회했다. 향후 전망이 크게 훼손되지 않았지만 차익실현이 유입됨을 보여주는 사례로, 시장의 높은 민감도를 시사하는 흐름이다.

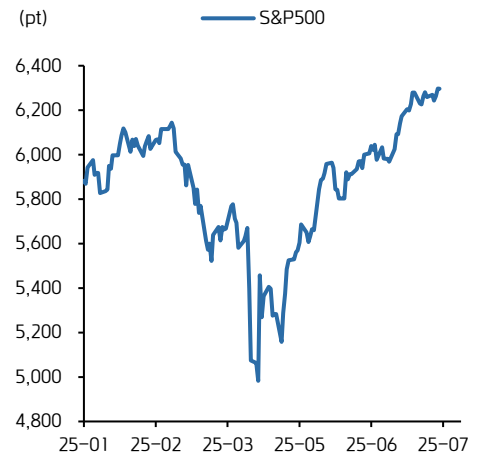
7월 21일~7월 25일 Preview

금주 증시는 관세 노이즈, 실적 발표 등을 소화하며 부진한 흐름을 연출할 것으로 전망한다. CPI와 PPI의 헤드라인 수치가 크게 높아지지는 않았으나, 상품 물가가 오르고 있음이 확인되었다. 관세 영향력이 여전히 물가에 변수로 작용할 수 있다는 점을 시장이 인지한 계기이다. 이러한 상황에서 8월 1일을 기점으로 시작될 관세 관련 이슈들이 부정적으로 부각될 경우, 차익 실현 욕구가 높아져 있는 시장은 증시 방향을 아래로 이끌 수 있다. 나아가 알파벳, 테슬라, 록히드 마틴 등 대형 기술주와 방산주의 실적 발표가 예정되어 있다. **실적 쇼크를 예상하지는 않으나, 제한적 수준에서 실적이 개선되었을 경우 시장은 긍정적으로 반응하기보다는 고점 부담을 해소하기 위한 행동을 시작할 수 있다.** 이미 관련 모습이 전주 금융주 실적 발표에서 확인되었다. 이에 금주 증시는 제한적 하락세가 이어질 것으로 전망한다.

금주 주목할 이벤트

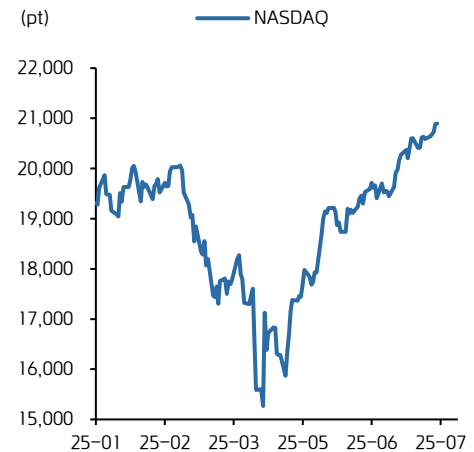
7/21 - 6월 선행지수 / 로퍼 테크놀로지스, NXP 세미컨덕터스, 도미노 피자
7/22 - 7월 리치몬드 연방 제조업지수, 7월 리치몬드 연준 경기 현황 / 코카콜라, 필립 모리스 인터내셔널, RTX, 텍사스 인스트루먼트, 인튜이티브 서지컬, 록히드 마틴, 노스롭 그루만, 제너럴 모터스, 닥터 호턴, EQT
7/23 - 6월 기존 주택 매매 / 알파벳, 테슬라, IBM, 서비스나우, AT&T, GE베르노바, 제너럴 다이내믹스, 서던 코퍼, 치폴레, 프리포트 맥모란
7/24 - 6월 시카고 연방 국가 활동 지수, 7월 제조업·서비스업 PMI, 7월 캔자스시티 연준 서비스업 활동 / 블랙스톤, 허니웰 인터내셔널, 유니온 퍼시픽, 인텔, 디지털 리얼티, 도이치 뱅크, L3 해리스 테크놀로지스, 큐리그 닥터 페퍼
7/25 - 6월 내구재 주문, 2분기 잠정 애틀랜타 연준 GDPnow/ 에이온, 차터 커뮤니케이션스, 화낙, 파이퍼 샌들러

S&P500 증시 동향



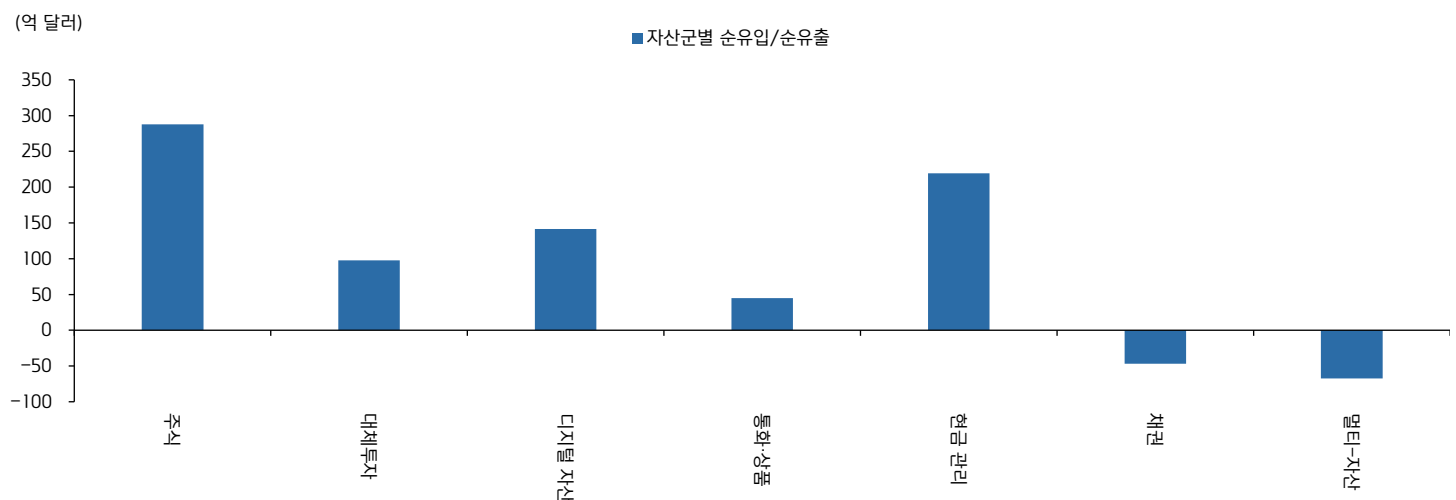
자료: Bloomberg, 키움증권 리서치

나스닥 증시 동향



자료: Bloomberg, 키움증권 리서치

Weekly 키노트 - FY2Q25 블랙록 자산군별 순유입/순유출 자금



자료: Bloomberg, 키움증권 리서치센터

주요 지수 기간별 수익률

지수명	증가(pt)	기간별 수익률						
		1D	1W	1M	3M	6M	1Y	YTD
나스닥종합	20,895.66	0.0%	1.5%	6.9%	28.3%	6.4%	16.9%	8.2%
나스닥100	23,065.47	-0.1%	1.3%	6.2%	26.3%	7.6%	17.1%	9.8%
S&P100	3,098.65	-0.1%	0.8%	5.8%	21.8%	5.9%	15.5%	7.2%
필라델피아 반도체	5,732.62	-0.1%	0.6%	9.2%	49.6%	8.0%	5.4%	15.1%
S&P500	6,296.79	0.0%	0.6%	5.3%	19.2%	5.0%	13.6%	7.1%
S&P1500 종합	1,411.85	0.0%	0.5%	5.3%	18.9%	4.4%	12.7%	6.5%
러셀 2000	2,240.01	-0.6%	0.2%	6.0%	19.1%	-1.6%	1.9%	0.4%
VIX Index	16.41	-0.7%	0.1%	-18.5%	-44.7%	2.8%	3.0%	-5.4%
S&P400 중형주	3,171.55	-0.1%	0.0%	4.9%	15.6%	-2.1%	4.4%	1.6%
다우	44,342.19	-0.3%	-0.1%	5.1%	13.3%	2.0%	9.0%	4.2%
S&P600 소형주	1,364.85	-0.8%	-0.9%	5.1%	16.2%	-5.3%	-1.8%	-3.1%

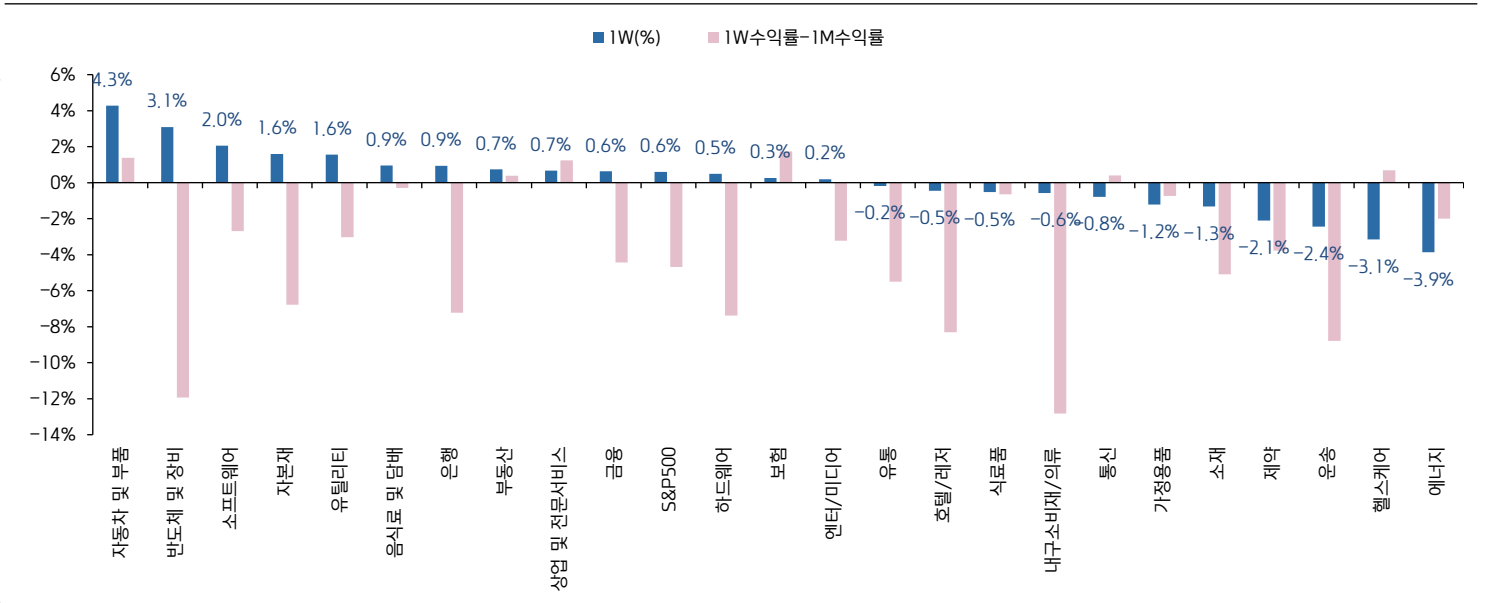
자료: Bloomberg, 키움증권 리서치센터. 주: 2025년 7월 18일 기준

세부 업종별 기간별 수익률

지수명	증가(pt)	기간별 수익률							
		1D	1W	1M	3M	6M	1Y	YTD	
자동차 및 부품	177.32	2.8%	4.3%	2.9%	34.5%	-19.9%	25.7%	-15.9%	
반도체 및 장비	7,189.80	-0.4%	3.1%	15.0%	62.8%	20.5%	30.7%	25.1%	
소프트웨어	5,657.68	-0.2%	2.0%	4.7%	32.3%	15.4%	20.0%	16.0%	
자본재	1,473.37	-0.3%	1.6%	8.4%	26.7%	13.7%	27.8%	19.2%	
유틸리티	425.28	1.7%	1.6%	4.6%	7.6%	6.1%	19.5%	10.5%	
음식료 및 담배	869.36	-0.6%	0.9%	1.2%	-0.3%	11.4%	5.0%	9.1%	
은행	542.20	0.6%	0.9%	8.2%	27.3%	6.9%	27.3%	15.0%	
부동산	259.36	0.4%	0.7%	0.3%	2.9%	1.3%	1.7%	2.0%	
상업 및 전문서비스	719.19	0.2%	0.7%	-0.6%	2.0%	2.9%	10.7%	6.3%	
금융	1,492.87	-0.2%	0.6%	5.1%	11.0%	4.8%	23.1%	7.8%	
S&P500	6,296.79	0.0%	0.6%	5.3%	19.2%	5.0%	13.6%	7.1%	
하드웨어	4,090.20	0.5%	0.5%	7.9%	12.8%	-4.1%	0.0%	-9.8%	
보험	811.33	0.2%	0.3%	-1.5%	-2.2%	0.2%	6.6%	1.7%	
엔터/미디어	1,538.24	-0.2%	0.2%	3.4%	27.5%	6.3%	23.5%	8.9%	
유통	5,208.09	0.8%	-0.2%	5.3%	20.2%	-1.8%	15.8%	1.2%	
호텔/레저	2,020.59	0.2%	-0.5%	7.8%	19.0%	9.4%	25.7%	8.5%	
식품품	986.40	-0.1%	-0.5%	0.1%	0.7%	3.1%	16.2%	4.6%	
내구소비재/의류	370.47	-0.1%	-0.6%	12.3%	16.7%	-8.9%	-4.2%	-7.9%	
통신	158.55	-0.2%	-0.8%	-1.2%	-6.3%	10.7%	18.0%	8.4%	
가정용품	825.79	-0.2%	-1.2%	-0.5%	-7.5%	-3.0%	-7.0%	-5.9%	
소재	567.12	0.3%	-1.3%	3.8%	10.9%	2.0%	-1.0%	7.1%	
제약	1,254.66	-0.6%	-2.1%	1.7%	0.9%	-2.8%	-11.4%	-3.3%	
운송	1,033.79	-0.1%	-2.4%	6.4%	15.2%	0.6%	2.6%	5.1%	
헬스케어	1,790.00	-0.6%	-3.1%	-3.8%	-7.2%	-10.0%	-8.9%	-5.5%	
에너지	656.80	-1.0%	-3.9%	-1.9%	5.0%	-8.1%	-8.2%	0.3%	

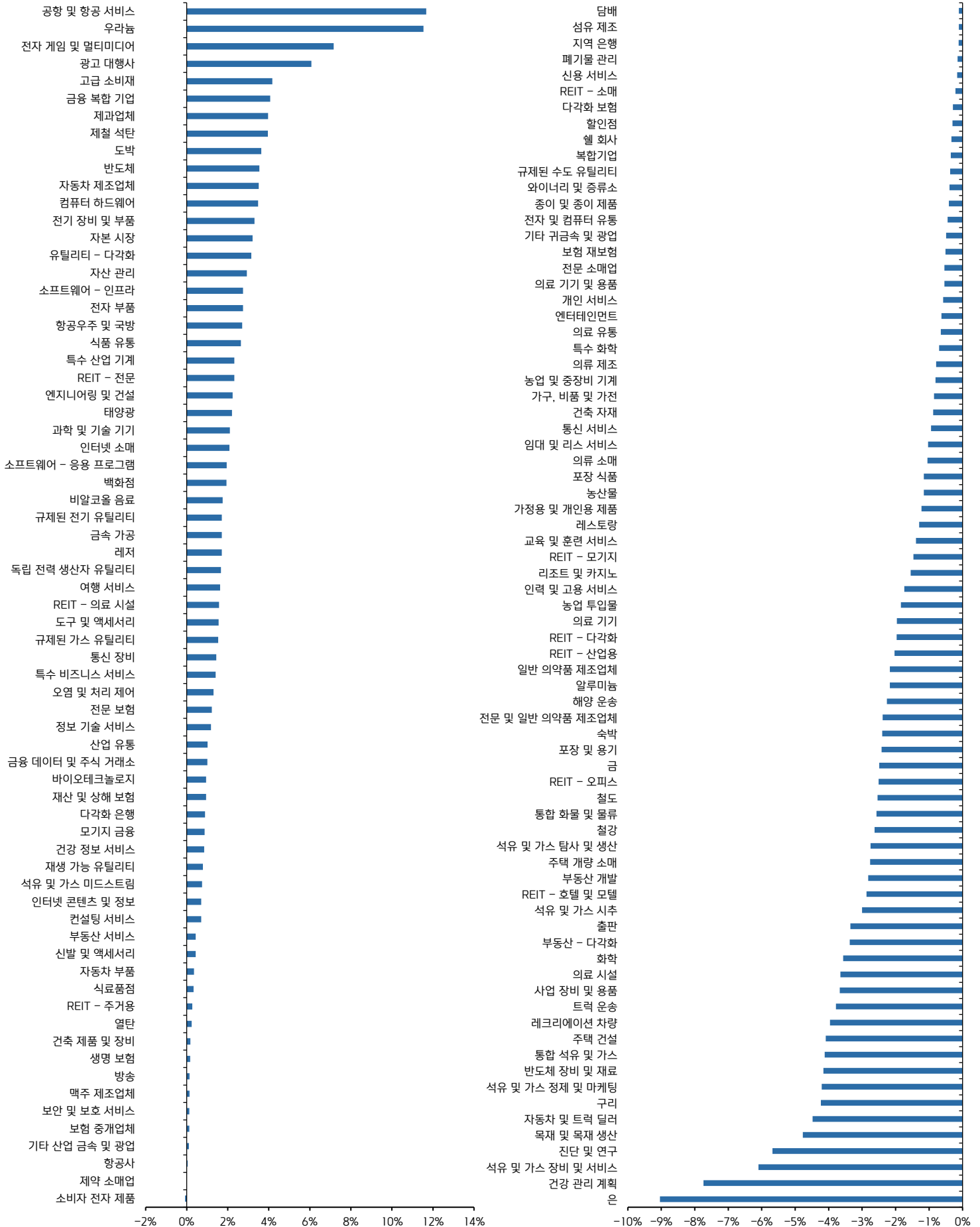
자료: Bloomberg, 키움증권 리서치센터. 주: 2025년 7월 18일 기준

세부 업종별 1W 수익률 및 변화 트렌드



자료: Bloomberg, 키움증권 리서치센터. 주: 2025년 7월 18일 기준

☑ 세부 업종별 1W 수익률



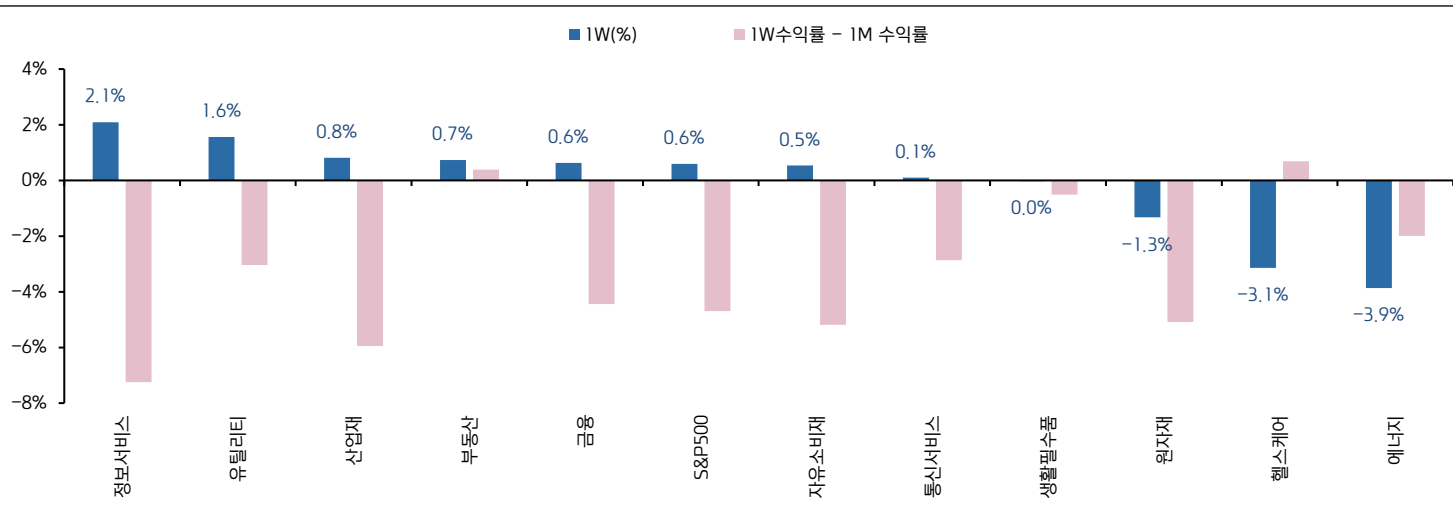
자료: FINVIZ, 주: 2025년 7월 18일 기준

업종별 기간 수익률 및 밸류에이션

분류	종가(pt)	변화율			PER(x)		PBR(x)		EV/EBITDA(x)		
		1W	1M	3M	2024	2025	2024	2025	2024	2025	
S&P500	정보서비스	5150.1	2.1%	9.3%	36.9%	33.7	28.1	12.1	9.9	23.4	19.4
	유틸리티	425.28	1.6%	4.6%	7.6%	19.1	17.3	2.2	2.1	12.4	11.6
	산업재	1281.95	0.8%	6.8%	20.9%	26.6	23.2	6.6	6.0	16.9	15.0
	부동산	259.36	0.7%	0.3%	2.9%	39.9	18.8	3.1	3.0	19.0	17.8
	금융	1492.872	0.6%	5.1%	11.0%	17.9	16.3	2.3	2.2	17.3	15.6
	S&P500	6296.79	0.6%	5.3%	19.2%	23.9	21.2	4.9	4.4	16.1	14.2
	자유소비재	1795.641	0.5%	5.7%	22.1%	28.2	26.6	8.3	7.1	16.4	14.6
	통신서비스	371.99	0.1%	3.0%	23.3%	19.0	19.0	4.5	3.8	12.3	11.0
	생활필수품	889.17	0.0%	0.5%	-1.5%	22.4	21.2	6.4	5.8	15.6	14.0
	원자재	567.12	-1.3%	3.8%	10.9%	22.3	19.3	2.8	2.6	11.7	10.2
	헬스케어	1790	-3.1%	-3.8%	-7.2%	17.0	15.3	4.2	3.7	12.7	11.4
	에너지	656.8	-3.9%	-1.9%	5.0%	16.6	13.9	2.0	1.9	7.2	6.5
	나스닥	20895.66	1.5%	6.9%	28.3%	32.1	27.3	6.8	5.9	19.6	16.6

자료: Bloomberg, 키움증권 리서치센터, 주: 2025년 7월 18일 기준

업종별 1W 수익률 및 변화 트렌드



자료: Bloomberg, 키움증권 리서치센터, 주: 2025년 7월 18일 기준

주간 수익률 Top10 종목

종목	티커	GICS 업종	시가총액 (\$mln)	변화율				1W 목표주가 변화	수익률 흐름
				1W	1M	3M	YTD		
인베스코	IVZ US EQUITY	금융기관	8,915	14.3%	34.5%	59.9%	14.0% ▲1.1%	—	—
워너브라더스 디스커버리	WBD US EQUITY	통신	31,544	8.7%	21.2%	60.6%	20.6% ▲0.0%	—	—
앨버달	ALB US EQUITY	원자재	9,068	8.6%	36.0%	45.4%	-10.5% ▲0.6%	—	—
Coinbase Global Inc	COIN US EQUITY	금융기관	106,920	8.5%	36.1%	139.9%	69.1% ▲16.7%	—	—
퍼스트 솔라	FSLR US EQUITY	에너지	18,859	8.3%	21.3%	43.6%	-0.2% ▲0.2%	—	—
팔라티어 테크놀로지스	PLTR US EQUITY	기술	362,294	8.0%	11.8%	69.1%	103.0% ▲0.9%	—	—
씨티그룹	C US EQUITY	금융기관	174,540	7.7%	19.1%	49.1%	32.8% ▲6.5%	—	—
아트벤드 마이크로 디바이시스	AMD US EQUITY	기술	254,544	7.2%	22.4%	83.5%	30.0% ▲8.2%	—	—
EQT	EQT US EQUITY	에너지	35,433	7.0%	-2.1%	24.1%	28.4% ▲0.6%	—	—
GE 베노바	GEV US EQUITY	공산업	156,828	6.6%	18.0%	83.5%	74.7% ▲13.5%	—	—

자료: Bloomberg, 키움증권 리서치센터, 주: 2025년 7월 18일 기준, S&P500 기준

주간 수익률 Low10 종목

종목	티커	GICS 업종	시가총액 (\$mln)	변화율				1W 목표주가 변화	수익률 흐름
				1W	1M	3M	YTD		
엘러밴스 헬스	ELV US EQUITY	헬스케어	62,395	-18.7%	-26.0%	-31.9%	-24.9% ▼-64.6%	—	—
워터스	WAT US EQUITY	헬스케어	17,111	-18.5%	-16.1%	-9.1%	-22.5% ▼-16.5%	—	—
몰리나 헬스케어	MOH US EQUITY	헬스케어	9,918	-17.4%	-37.8%	-39.4%	-37.1% ▼-14.1%	—	—
센티	CNC US EQUITY	헬스케어	13,908	-11.1%	-48.6%	-51.8%	-53.9% ▼-8.0%	—	—
솔림버거	SLB US EQUITY	에너지	50,008	-10.7%	-7.0%	-3.8%	-13.1% ▼-0.5%	—	—
마이크론 테크놀로지	MU US EQUITY	기술	128,017	-8.1%	-7.5%	71.4%	35.9% ▲0.1%	—	—
레버티	RVTY US EQUITY	헬스케어	10,993	-8.1%	-1.8%	3.9%	-16.4% ▼-0.3%	—	—
할리버튼	HAL US EQUITY	에너지	18,243	-8.1%	-4.8%	-3.2%	-22.0% ▼-0.2%	—	—
빌더스 퍼스트스텝	BLDR US EQUITY	자유 소비재	13,610	-7.6%	7.3%	8.0%	-13.8% ▲1.2%	—	—
에집틱스 테크놀로지스	A US EQUITY	헬스케어	32,381	-7.5%	-1.4%	13.7%	-15.1% 0.0%	—	—

자료: Bloomberg, 키움증권 리서치센터, 주: 2025년 7월 18일 기준, S&P500 기준

시가총액 Top5 종목 주요 지표

종목	종가(\$)	시가총액(\$mln)	변화율				내부자 거래 변동(주수)		1W 목표주가 변화		기관투자자 보유 주수 변화(%)
			5D	1M	3M	YTD	순매도	순매수			
엔비디아	172.41	4,206,804	4.5%	18.5%	69.9%	28.4%	-396,442	-	▲	5.0%	▲ 0.07
마이크로소프트	510.05	3,790,969	1.3%	6.2%	38.7%	21.0%	-32	-	▲	10.6%	▲ 0.08
애플	211.18	3,154,148	0.0%	7.4%	7.2%	-15.7%	-	-	▲	0.5%	▲ 0.01
아마존닷컴	226.13	2,400,676	0.5%	6.4%	31.0%	3.1%	-3,173,195	-	▲	1.3%	▼ -0.07
알파벳	185.06	2,250,884	2.7%	6.8%	22.4%	-2.2%	-400	-	▲	2.3%	▲ 0.02

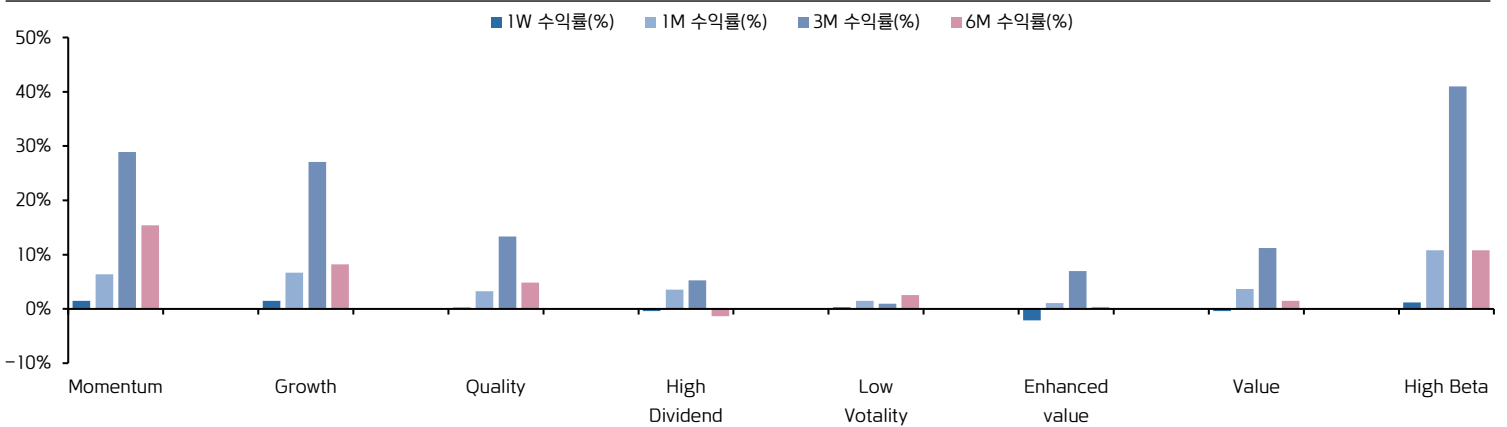
자료: Bloomberg, 키움증권 리서치센터. 주: 2025년 7월 18일 기준

팩터별 기간별 수익률

팩터	1D	1W	1M	3M	6M	1Y	YTD	수익률 흐름
Momentum	0.1%	1.5%	6.4%	28.9%	15.4%	31.0%	19.8%	
Growth	0.1%	1.5%	6.7%	27.1%	8.2%	21.2%	10.7%	
Quality	-0.2%	0.2%	3.2%	13.3%	4.9%	11.0%	6.5%	
High Dividend	0.3%	-0.4%	3.6%	5.3%	-1.4%	2.0%	0.0%	
Low Volatility	0.2%	0.3%	1.5%	0.9%	2.6%	8.2%	3.9%	
Enhanced value	-0.5%	-2.1%	1.1%	7.0%	0.4%	3.1%	4.4%	
Value	-0.1%	-0.4%	3.7%	11.2%	1.5%	4.6%	3.1%	
High Beta	0.5%	1.2%	10.8%	41.0%	10.8%	18.0%	15.6%	

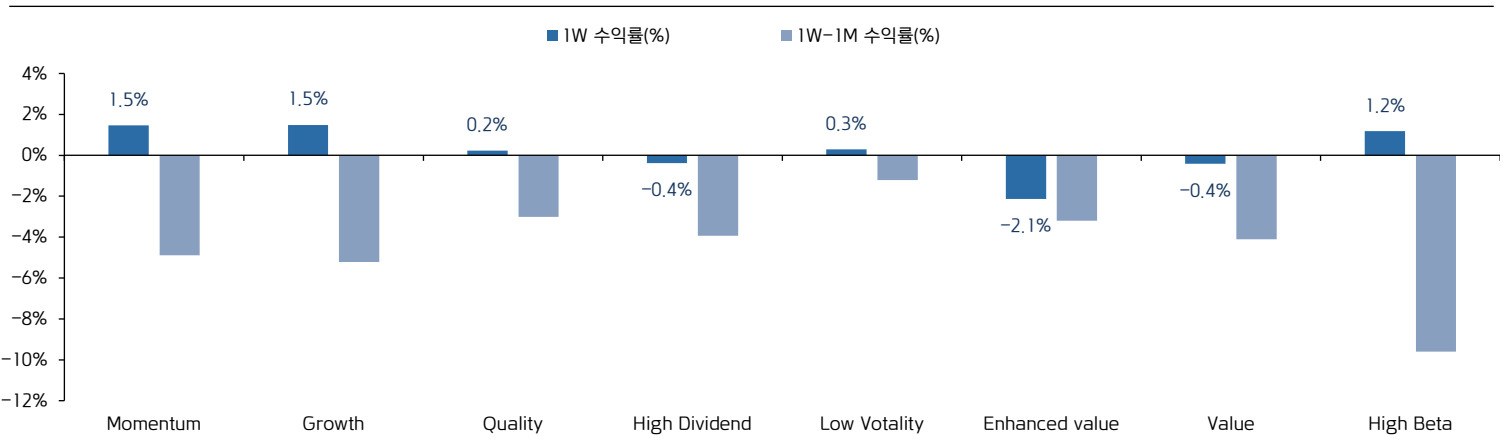
자료: Bloomberg, 키움증권 리서치센터. 주: 2025년 7월 18일 기준

팩터별 기간별 수익률



자료: Bloomberg, 키움증권 리서치센터. 주: 2025년 7월 18일 기준

팩터별 1W 수익률 및 변화 트렌드



자료: Bloomberg, 키움증권 리서치센터. 주: 2025년 7월 18일 기준

📌 금주 주요 경제지표 및 이벤트

일	월	화	수	목	금	토
7/20	7/21	7/22	7/23	7/24	7/25	7/26
일정	6월 선행지수	7월 리치몬드 연방 제조업지수	6월 기존주택매매	6월 시카고 연방 국가 활동 지수	6월 내구재 주문	
	7월 중국 인민은행 대출우대금리	7월 리치몬드 연준 경기현황	7월 잠정 소비자 기대지수	7월 S&P 글로벌 제조업·서비스업 PMI	EU-중국 정상회담	
	7월 ~20일까지 수출입	6월 소비자심리지수	BoJ 근원 CPI	EU-중국정상회담	7월 IFO 기업환경지수	7월 도쿄 근원 CPI
	6월 PPI			7월 잠정 제조업·서비스업 PMI		
				8월 GfK 소비자동향		
				2분기 경제성장률		
실적	버라이즌 커뮤니케이션스	코카콜라	알파벳	블랙스톤	에이온	
	로퍼 테크놀로지스	필립 모리스 인터내셔널	테슬라	허니웰 인터내셔널	차터 커뮤니케이션스	
	NXP 세미컨덕터	RTX Corp	IBM	BNP Paribas ADR	화낙	
	도미노 피자	텍사스 인스트루먼트	서비스나우	인텔	파이버 샌들러	
		인튜이티브 서지컬	AT&T	디지털 리얼티		
		록히드 마틴	GE버노바	도이치 뱅크		
		노스롭 그루만	제너럴 다이내믹스	L3 해리스		
		제너럴 모터스	서던 코퍼	테크놀로지스		
			치폴레 멕시코 그릴	큐리그 닥터 페퍼		
			프리프트 맥모란			

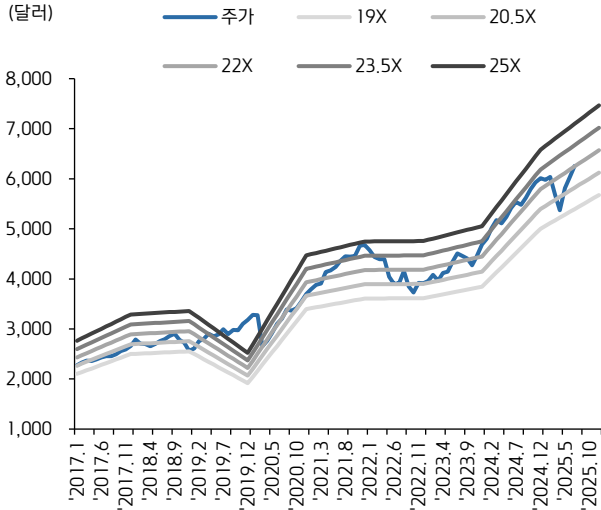
자료: 키움증권 리서치센터

📌 주요 기업 실적 발표

날짜	종목	티커	GICS 업종	발표치		컨센서스		컨센서스 대비		YoY	
				매출액	EPS	매출액	EPS	매출액	EPS	매출액	EPS
7/18	트루이스트 파이낸셜	TFC	금융기관	5,035	0.91	5,193	1.00	▼ -3.0%	▼ -8.5%	▲ 1.0%	▲ 2.6%
	솔럼버거	SLB	에너지	8,546	0.74	8,885	0.72	▼ -3.8%	▲ 2.8%	▼ -3.0%	▼ -19.1%
	헌팅턴 뱅크셰어스 오하이오	HBAN	금융기관	1,954	0.38	2,034	0.37	▼ -3.9%	▲ 1.6%	▲ 7.8%	▲ 13.3%
7/21	버라이즌 커뮤니케이션스	VZ	통신	-	-	33,738	1.19	-	▲	▲ 2.9%	▲ 3.2%
	로퍼 테크놀로지스	ROP	기술	-	-	1,928	4.83	-	▲	▲ 12.3%	▲ 7.9%
	NXP 세미컨덕터	NXPI	기술	-	-	2,902	2.68	-	▼	▼ -7.2%	▼ -16.3%
	도미노 피자	DPZ	자유 소비재	-	-	1,145	3.95	-	▲	▲ 4.3%	▼ -2.1%
7/22	코카콜라	KO	기본소비재	-	-	12,550	0.83	-	▲	▲ 1.9%	▼ -0.8%
	필립 모리스 인터내셔널	PM	기본소비재	-	-	10,303	1.86	-	▲	▲ 8.8%	▲ 16.7%
	RTX	RTX	공산업	-	-	20,640	1.45	-	▲	▲ 4.3%	▲ 2.9%
	텍사스 인스트루먼트	TXN	기술	-	-	4,347	1.41	-	▲	▲ 13.7%	▲ 15.7%
	인튜이티브 서지컬	ISRG	헬스케어	-	-	2,352	1.93	-	▲	▲ 17.0%	▲ 8.4%
	록히드 마틴	LMT	공산업	-	-	18,530	6.41	-	▲	▲ 2.3%	▼ -9.8%
	노스롭 그루만	NOC	공산업	-	-	10,068	6.80	-	▼	▼ -1.5%	▲ 69.6%
7/23	알파벳	GOOGL	통신	-	-	79,652	2.42	-	▲	▲ 11.6%	▲ 27.9%
	테슬라	TSLA	자유 소비재	-	-	22,790	0.43	-	▼	▼ -10.6%	▼ -17.9%
	인터내셔널 비즈니스 머신스	IBM	기술	-	-	16,593	2.62	-	▲	▲ 5.2%	▲ 8.0%
	서비스나우	NOW	기술	-	-	3,125	3.58	-	▲	▲ 19.0%	▲ 14.3%
	AT&T	T	통신	-	-	30,425	0.52	-	▲	▲ 2.1%	▼ -9.1%
	GE 버노바	GEV	공산업	-	-	8,796	14.59	-	▲	▲ 7.2%	▲ 52.6%
7/24	블랙스톤	BX	금융기관	-	-	2,836	1.09	-	▲	▲ 12.7%	▲ 13.9%
	허니웰 인터내셔널	HON	공산업	-	-	10,070	2.66	-	▲	▲ 5.1%	▲ 6.7%
	유니온 퍼시픽	UNP	공산업	-	-	6,171	2.92	-	▲	▲ 2.7%	▲ 62.1%
	인텔	INTC	기술	-	-	11,874	0.01	-	▼	▼ -7.5%	▼ -50.0%
	뉴몬	NEM	원자재	-	-	4,822	1.09	-	▲	▲ 9.5%	▲ 50.8%
	디지털 리얼티 트러스트	DLR	부동산	-	-	1,445	0.37	-	▲	▲ 6.5%	▲ 83.0%
	큐리그 닥터 페퍼	KDP	기본소비재	-	-	4,132	0.48	-	▲	▲ 5.4%	▲ 7.6%
7/25	에이온	AON	금융기관	-	-	4,159	3.40	-	▲	▲ 10.6%	▲ 16.1%
	차터 커뮤니케이션스	CHTR	통신	-	-	13,769	9.82	-	▲	▲ 0.6%	▲ 15.6%

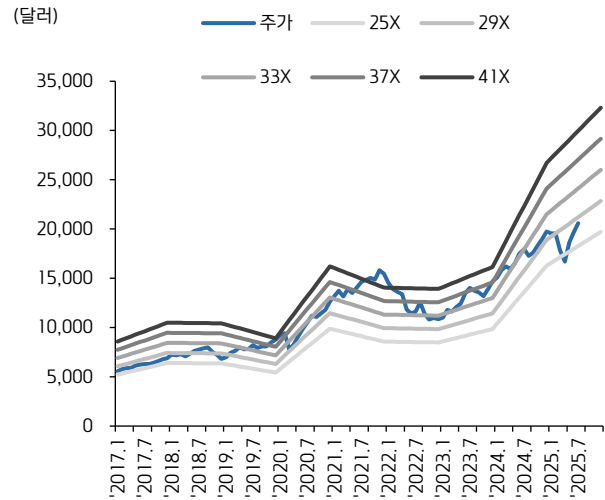
자료: Bloomberg, 키움증권 리서치센터. 주: 2025년 7월 18일 기준, 매출액은 백만달러 기준, EPS는 1달러 기준

📈 S&P500 PER 밴드



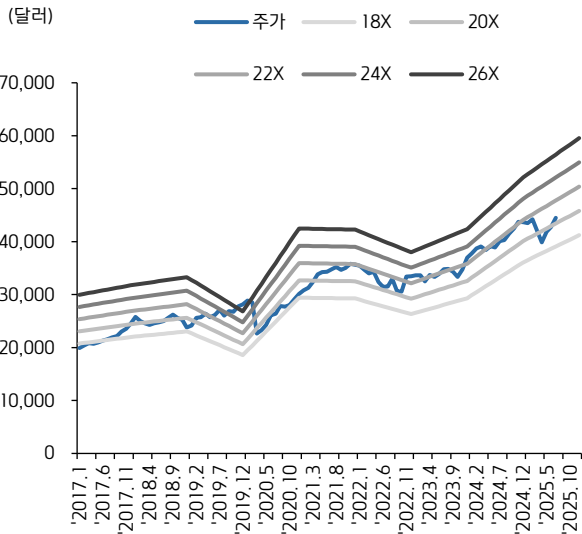
자료: Bloomberg, 키움증권 리서치센터

📈 NASDAQ PER 밴드



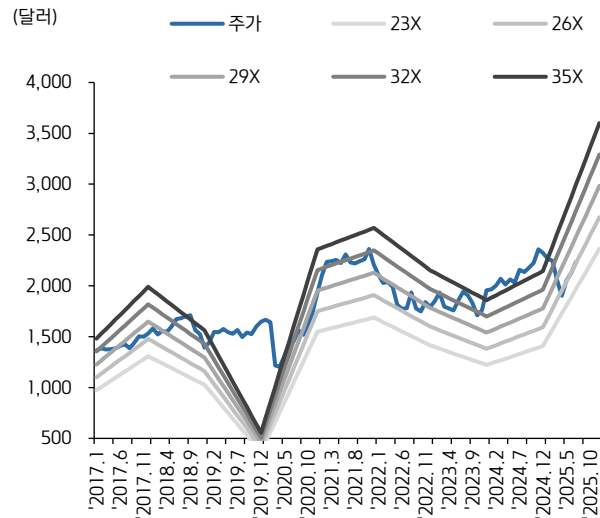
자료: Bloomberg, 키움증권 리서치센터

📈 DOW PER 밴드



자료: Bloomberg, 키움증권 리서치센터

📈 Russell2000 PER 밴드



자료: Bloomberg, 키움증권 리서치센터

📈 필라델피아 반도체 지수 추이



자료: Bloomberg, 키움증권 리서치센터

📈 VIX 지수 추이



자료: Bloomberg, 키움증권 리서치센터

주간

쿠팡아메리카

KIWOOM



Compliance Notice

- 당사는 동 자료를 기관투자자 또는 제3자에게 사전 제공한 사실이 없습니다.
- 동 자료에 게시된 내용들은 본인의 의견을 정확하게 반영하고 있으며, 외부의 부당한 압력이나 간섭없이 작성되었음을 확인합니다.

고지사항

- 본 조사분석자료는 당사의 리서치센터가 신뢰할 수 있는 자료 및 정보로부터 얻은 것이나, 당사가 그 정확성이나 완전성을 보장할 수 없고, 통지 없이 의견이 변경될 수 있습니다.
- 본 조사분석자료는 유가증권 투자를 위한 정보제공을 목적으로 당사 고객에게 배포되는 참고자료로서, 유가증권의 종류, 종목, 매매의 구분과 방법 등에 관한 의사결정은 전적으로 투자자 자신의 판단과 책임하에 이루어져야 하며, 당사는 본 자료의 내용에 의거하여 행해진 일체의 투자행위 결과에 대하여 어떠한 책임도 지지 않으며 법적 분쟁에서 증거로 사용 될 수 없습니다.
- 본 조사 분석자료를 무단으로 인용, 복제, 전시, 배포, 전송, 편집, 번역, 출판하는 등의 방법으로 저작권을 침해하는 경우에는 관련법에 의하여 민·형사상 책임을 지게 됩니다.