

주간

# 쿠팡아메리카

KIWOOM



## ■ Info. Guide

- P2. 마켓 동향 및 전망 / Weekly 키차트
- P3. 주요지수 및 세부 업종별 수익률
- P4. 세부 업종별 수익률
- P5. 업종별 수익률 / 주간 수익률 상위·하위 종목
- P6. 시가 총액 Top5 주요 지표 / 팩터별 수익률
- P7. 주요 경제지표 및 이벤트 / 실적 캘린더
- P8. 주요 지수 PER 밴드 및 가격 추이

## USA MARKET WEEKLY

2025년 6월 30일

키움증권 리서치센터 글로벌 리서치팀

US Equity/Strategy Analyst 김승혁

ocean93@kiwoom.com

US Equity Analyst 조민주

mj3346@kiwoom.com

## Market Comment

### 6월 23일~6월 27일 Review

6월 4째 주 증시는 휴전으로 인한 리스크 온 분위기와 SLR 규제 완화 소식에 힘입어 상승세를 나타냈다. 필라델피아 반도체지수(+6.4%)가 전주 대비 가장 높은 상승률을 기록했으며, 나스닥(+4.2%), 다우(+3.8%) 등이 그 뒤를 이었다. **S&P500은 연초 관세 이슈로 인한 하락분을 모두 만회하고 연내 고점 수준으로 복귀했다.** 업종별로 반도체 및 장비(+8.4%), 내구소비재(+7.9%), 엔터/미디어(+6.6%)가 높은 수익률을 기록했고 반면 에너지(-3.5%), 부동산(-1.1%)은 상대적으로 부진한 흐름을 보였다. 이러한 흐름 속에서 주목할 산업은 금융 섹터다. 금융 업종은 주간 기준 +3.6% 상승하며 GICS Level 1 기준 네 번째로 높은 수익률을 보였고, S&P500 종목 중 주간 수익률이 5% 이상인 종목 수에서는 금융이 가장 많았다. 이는 SLR 규제 완화 수혜가 직접 반영된 결과로 해석된다. **특히 Capital Markets 기능을 수행하는 기업들의 주가 상승이 두드러졌는데, 노던트러스트(+11.2%), 블랙스톤(+9.7%), KKR(+9.5%), 골드만삭스(+7.8%), 블랙록(+7.5%) 등이 가장 민감하게 반응했다.** SLR 규제 완화를 통해 대형 금융기관의 유동성 여력이 확대되고, 자기자본 활용이 가능해질 경우 자본시장 환경이 더욱 우호적으로 전환될 수 있다는 기대감이 반영된 것이다.

### 6월 30일~7월 4일 Preview

**7월 진입을 앞둔 이번 주 증시는 기대와 우려가 공존하는 혼조세를 보일 가능성이 크다.** 휴전 이후 반도체 중심의 강한 반등과 함께, 관세 협상이 낙관적으로 마무리될 것이란 기대감이 증시 상승을 견인하고 있다. 다만, 2분기 실적에 관세 여파가 반영될 가능성, 관세 연장 여부, 부채한도 협상 등은 여전히 시장의 불확실성 요인으로 작용할 수 있다. 특히 관세 이슈는 낙관론과 달리, 트럼프가 **재정 적자 축소를 명분으로 고율 관세를 재부과할 여지**가 남아 있어 협상 과정에서의 정치적 노이즈가 지속될 가능성도 존재한다. 또한 7월 초 감세안 통과 기대가 커지고 있지만, 이는 다시금 정부 부채 확대 우려로 이어질 수 있으며, 부채한도 협상을 둘러싼 여야 간 충돌을 야기할 수 있다. **민주당과 공화당 간 입장차가 큰 상황에서 협상 지연은 시장 변동성을 키울 수 있는 변수다.** 현재로서는 낙관론이 우세하지만, 정책 관련 불확실성이 증시의 상승 탄력을 둔화시킬 경우 혼조 양상이 나타날 수 있다.

### 금주 주목할 이벤트

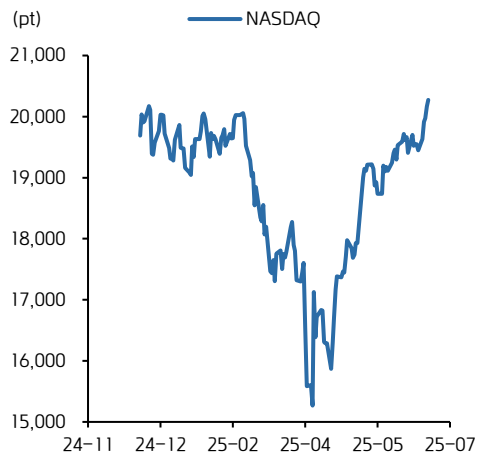
- 6/30 - 6월 시카고 PMI / 내셔널 베버리지, 우라늄 에너지
- 7/1 - 6월 ISM 제조업 PMI/고용지수/물가지수, 5월 JOLTs 보고서 / 파월 연준 의장 연설 / 컨스텔레이션 브랜즈, MSC 인더스트리얼 다이렉트
- 7/2 - 6월 ADP 비농업 고용변화 / 유니퍼스트
- 7/3 - 6월 고용보고서, 6월 비농업고용지수, 5월 무역수지, 6월 서비스업 PMI, 6월 ISM 비제조업 PMI/고용지수/물가지수, 5월 공장수주 / 미국 독립기념일 조기 폐장
- 7/4 - 미국 독립기념일 휴장 / 텔콤 인도네시아 ADR

## S&P500 증시 동향



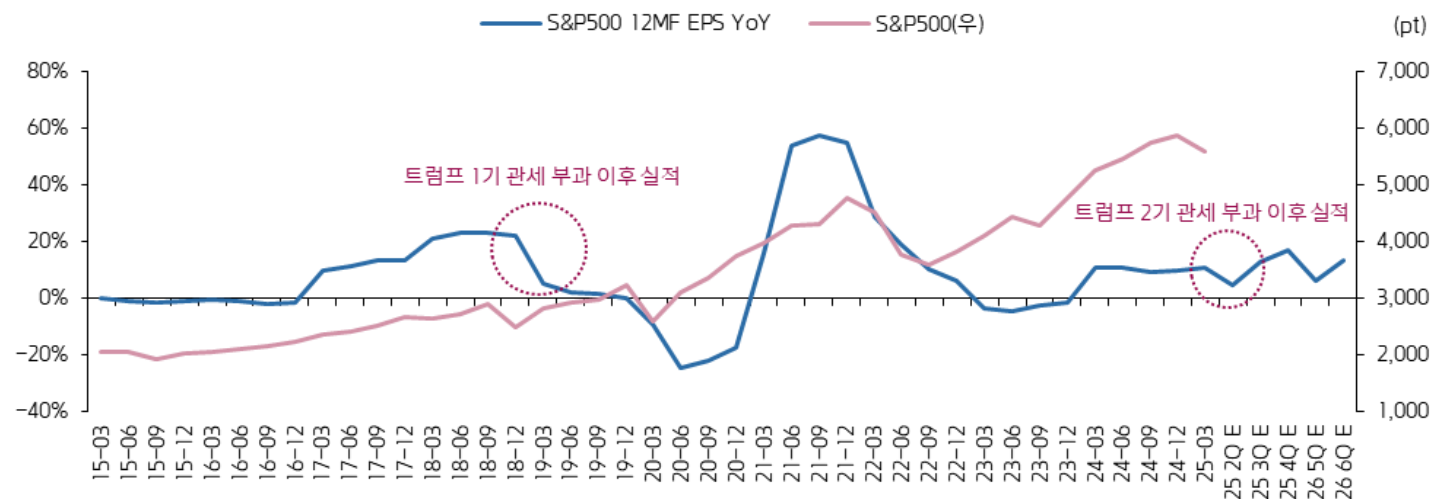
자료: Bloomberg, 키움증권 리서치

## 나스닥 증시 동향



자료: Bloomberg, 키움증권 리서치

## Weekly 키노트 - S&P500 12MF EPS YoY와 S&P500 주가지수 비교



자료: Bloomberg, 키움증권 리서치센터

주요 지수 기간별 수익률

| 지수명        | 증가(pt)    | 기간별 수익률 |        |        |        |       |       |       |
|------------|-----------|---------|--------|--------|--------|-------|-------|-------|
|            |           | 1D      | 1W     | 1M     | 3M     | 6M    | 1Y    | YTD   |
| 필라델피아 반도체  | 5,544.99  | 0.1%    | 6.4%   | 14.1%  | 29.4%  | 8.2%  | 2.3%  | 11.3% |
| 나스닥종합      | 20,273.46 | 0.5%    | 4.2%   | 5.6%   | 17.0%  | 2.8%  | 13.5% | 5.0%  |
| 나스닥100     | 22,534.20 | 0.4%    | 4.2%   | 5.2%   | 16.9%  | 4.9%  | 13.9% | 7.2%  |
| S&P100     | 3,031.47  | 0.6%    | 3.9%   | 5.1%   | 12.4%  | 3.1%  | 13.9% | 4.9%  |
| 다우         | 43,819.27 | 1.0%    | 3.8%   | 3.5%   | 5.4%   | 1.9%  | 11.9% | 3.0%  |
| S&P500     | 6,173.07  | 0.5%    | 3.4%   | 4.2%   | 10.6%  | 3.4%  | 12.6% | 5.0%  |
| S&P1500 종합 | 1,383.93  | 0.5%    | 3.4%   | 4.1%   | 10.3%  | 2.9%  | 12.0% | 4.4%  |
| S&P600 소형주 | 1,336.86  | 0.2%    | 3.1%   | 2.9%   | 5.1%   | -5.6% | 4.0%  | -5.1% |
| 러셀 2000    | 2,172.53  | 0.0%    | 3.0%   | 3.9%   | 7.4%   | -3.2% | 6.6%  | -2.6% |
| S&P400 중형주 | 3,102.77  | 0.3%    | 2.6%   | 2.0%   | 6.4%   | -1.1% | 6.2%  | -0.6% |
| VIX Index  | 16.32     | -1.6%   | -20.9% | -13.9% | -24.6% | 2.3%  | 33.3% | -5.9% |

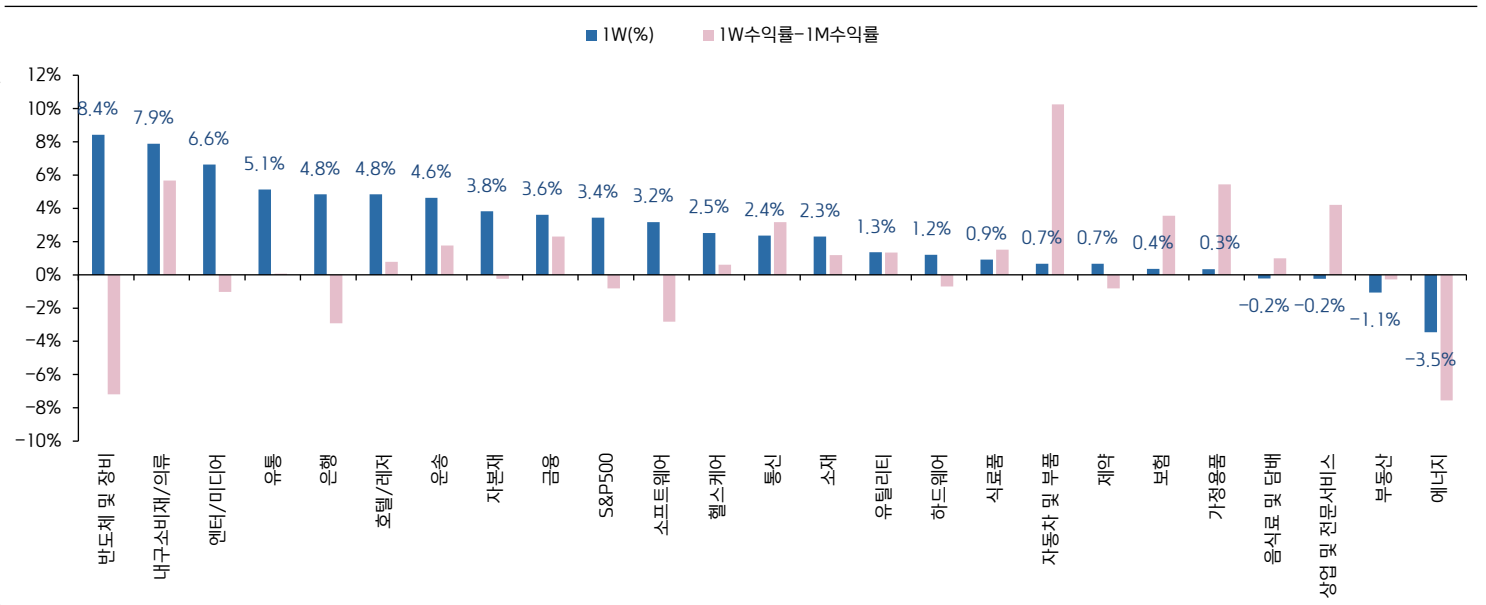
자료: Bloomberg, 키움증권 리서치센터. 주: 2025년 6월 27일 기준

세부 업종별 기간별 수익률

| 지수명        | 증가(pt)   | 기간별 수익률 |       |       |       |        |        |        |
|------------|----------|---------|-------|-------|-------|--------|--------|--------|
|            |          | 1D      | 1W    | 1M    | 3M    | 6M     | 1Y     | YTD    |
| 반도체 및 장비   | 6,717.72 | 0.9%    | 8.4%  | 15.6% | 40.8% | 13.9%  | 20.5%  | 16.8%  |
| 내구소비재/의류   | 360.00   | 4.7%    | 7.9%  | 2.2%  | 3.4%  | -11.3% | -9.3%  | -10.5% |
| 엔터/미디어     | 1,553.37 | 1.6%    | 6.6%  | 7.7%  | 21.2% | 8.0%   | 18.8%  | 10.0%  |
| 유통         | 5,165.32 | 2.3%    | 5.1%  | 5.1%  | 10.8% | -1.3%  | 11.2%  | 0.4%   |
| 은행         | 528.91   | -0.4%   | 4.8%  | 7.8%  | 15.0% | 11.3%  | 33.5%  | 12.2%  |
| 호텔/레저      | 1,972.87 | 1.7%    | 4.8%  | 4.1%  | 10.7% | 4.8%   | 19.0%  | 6.0%   |
| 운송         | 1,019.04 | 0.5%    | 4.6%  | 2.9%  | 7.0%  | 2.8%   | 4.1%   | 3.6%   |
| 자본재        | 1,414.36 | 1.3%    | 3.8%  | 4.0%  | 16.6% | 13.0%  | 26.3%  | 14.4%  |
| 금융         | 1,472.66 | 0.6%    | 3.6%  | 1.3%  | 4.7%  | 5.3%   | 27.7%  | 6.3%   |
| S&P500     | 6,173.07 | 0.5%    | 3.4%  | 4.2%  | 10.6% | 3.4%   | 12.6%  | 5.0%   |
| 소프트웨어      | 5,524.99 | -0.6%   | 3.2%  | 6.0%  | 25.0% | 11.1%  | 15.2%  | 13.3%  |
| 헬스케어       | 1,903.49 | 0.8%    | 2.5%  | 1.9%  | -5.8% | -0.8%  | -1.3%  | 0.4%   |
| 통신         | 164.64   | 0.7%    | 2.4%  | -0.8% | -5.0% | 12.2%  | 25.9%  | 12.5%  |
| 소재         | 555.53   | 0.0%    | 2.3%  | 1.1%  | 3.6%  | 3.8%   | -0.2%  | 4.9%   |
| 유틸리티       | 413.16   | 0.3%    | 1.3%  | 0.0%  | 4.2%  | 6.8%   | 18.0%  | 7.3%   |
| 하드웨어       | 3,901.96 | 0.0%    | 1.2%  | 1.9%  | -2.2% | -15.5% | -0.9%  | -13.9% |
| 식품         | 1,005.71 | 0.8%    | 0.9%  | -0.6% | 9.5%  | 4.8%   | 20.2%  | 6.7%   |
| 자동차 및 부품   | 173.62   | -0.5%   | 0.7%  | -9.6% | 21.2% | -22.6% | 52.1%  | -17.7% |
| 제약         | 1,234.43 | -0.9%   | 0.7%  | 1.5%  | -8.6% | -5.7%  | -12.9% | -4.9%  |
| 보험         | 831.74   | 0.4%    | 0.4%  | -3.2% | -5.0% | 3.8%   | 14.2%  | 4.2%   |
| 가정용품       | 836.33   | 0.7%    | 0.3%  | -5.1% | -5.7% | -5.6%  | -5.5%  | -4.7%  |
| 음식료 및 담배   | 859.30   | 0.5%    | -0.2% | -1.2% | -0.6% | 7.2%   | 7.1%   | 7.8%   |
| 상업 및 전문서비스 | 719.90   | 0.4%    | -0.2% | -4.4% | 1.7%  | 5.4%   | 15.2%  | 6.4%   |
| 부동산        | 255.51   | 0.5%    | -1.1% | -0.8% | -1.2% | 0.8%   | 6.4%   | 0.5%   |
| 에너지        | 653.00   | -0.5%   | -3.5% | 4.1%  | -7.8% | 1.0%   | -6.1%  | -0.3%  |

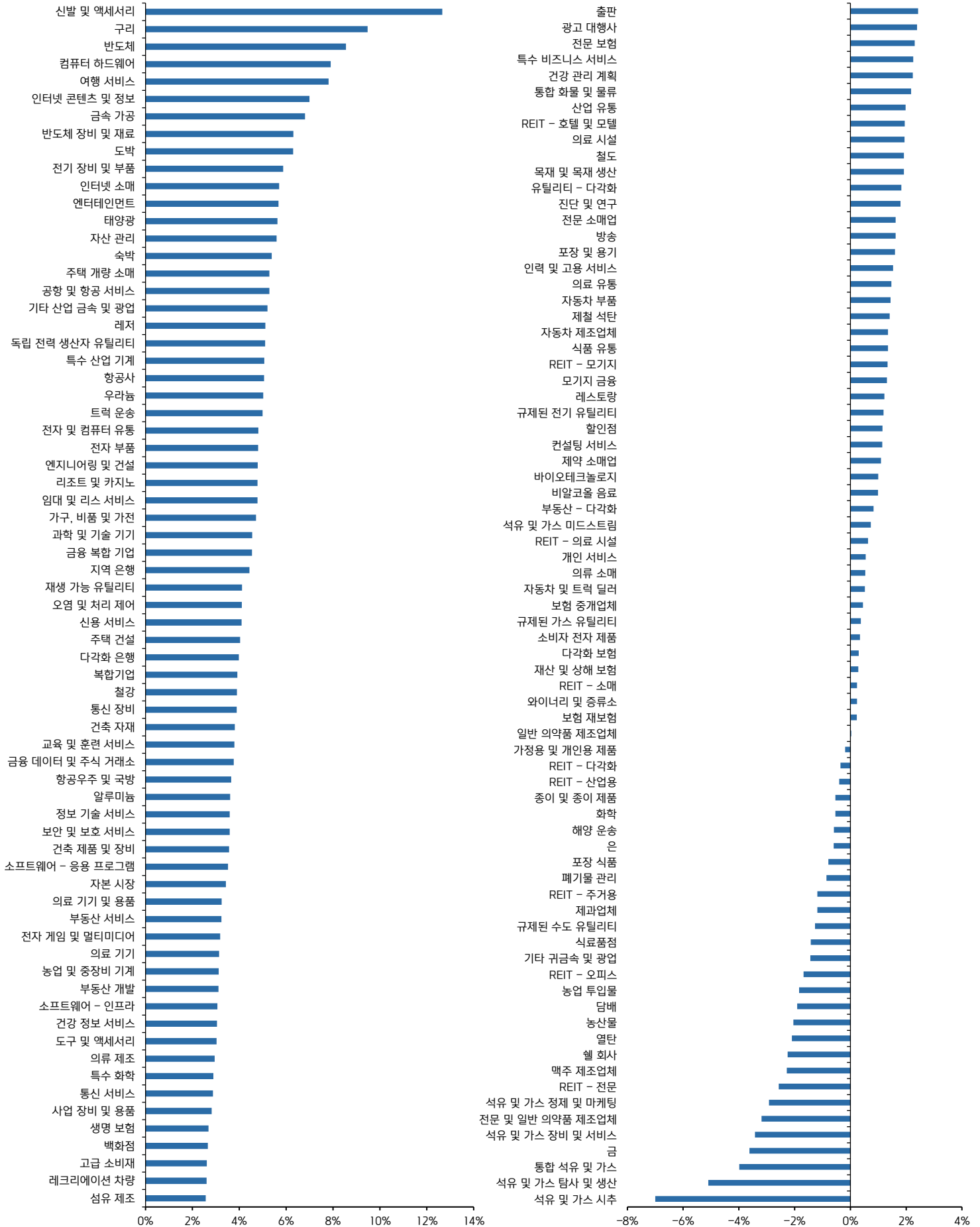
자료: Bloomberg, 키움증권 리서치센터. 주: 2025년 6월 27일 기준

세부 업종별 1W 수익률 및 변화 트렌드



자료: Bloomberg, 키움증권 리서치센터. 주: 2025년 6월 27일 기준

세부 업종별 1W 수익률

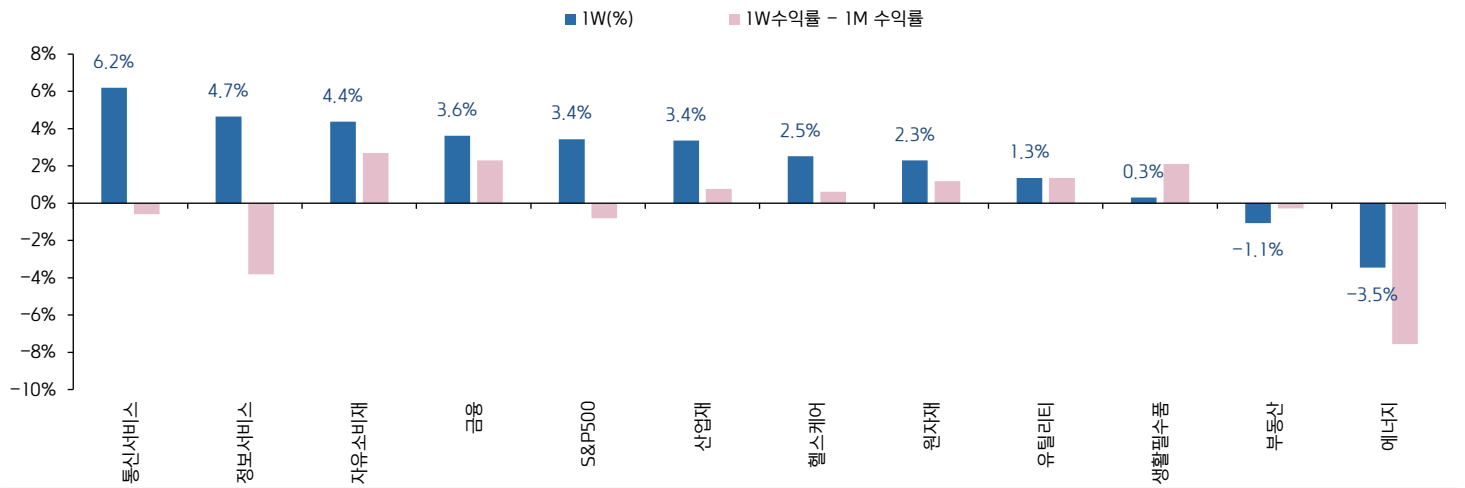


업종별 기간 수익률 및 밸류에이션

| 분류     | 증가(pt)   | 변화율      |       |       | PER(x) |      | PBR(x) |      | EV/EBITDA(x) |      |      |
|--------|----------|----------|-------|-------|--------|------|--------|------|--------------|------|------|
|        |          | 1W       | 1M    | 3M    | 2024   | 2025 | 2024   | 2025 | 2024         | 2025 |      |
| S&P500 | 통신서비스    | 376.65   | 6.2%  | 6.8%  | 18.1%  | 19.4 | 19.3   | 4.5  | 3.8          | 12.5 | 11.1 |
|        | 정보서비스    | 4916.56  | 4.7%  | 8.5%  | 22.3%  | 32.1 | 26.8   | 11.5 | 9.4          | 22.3 | 18.5 |
|        | 자유소비재    | 1769.093 | 4.4%  | 1.7%  | 12.1%  | 27.8 | 26.1   | 8.2  | 7.0          | 16.2 | 14.5 |
|        | 금융       | 1472.662 | 3.6%  | 1.3%  | 4.7%   | 18.0 | 16.4   | 2.3  | 2.1          | 16.9 | 15.3 |
|        | S&P500   | 6173.07  | 3.4%  | 4.2%  | 10.6%  | 23.5 | 20.8   | 4.8  | 4.3          | 15.8 | 13.9 |
|        | 산업재      | 1242.86  | 3.4%  | 2.6%  | 12.7%  | 25.9 | 22.6   | 6.3  | 5.8          | 16.5 | 14.7 |
|        | 헬스케어     | 1903.49  | 2.5%  | 1.9%  | -5.8%  | 17.0 | 15.4   | 4.3  | 3.8          | 12.7 | 11.5 |
|        | 원자재      | 555.53   | 2.3%  | 1.1%  | 3.6%   | 22.0 | 19.0   | 2.7  | 2.6          | 11.6 | 10.2 |
|        | 유틸리티     | 413.16   | 1.3%  | 0.0%  | 4.2%   | 18.6 | 16.8   | 2.1  | 2.0          | 12.4 | 11.7 |
|        | 생활필수품    | 893.07   | 0.3%  | -1.8% | 1.7%   | 22.5 | 21.3   | 6.5  | 5.8          | 15.4 | 14.1 |
|        | 부동산      | 255.51   | -1.1% | -0.8% | -1.2%  | 38.9 | 18.5   | 3.0  | 3.0          | 18.8 | 17.5 |
|        | 에너지      | 653      | -3.5% | 4.1%  | -7.8%  | 16.3 | 13.7   | 1.9  | 1.9          | 7.1  | 6.4  |
| 나스닥    | 20273.46 | 4.2%     | 5.6%  | 17.0% | 30.3   | 26.2 | 6.6    | 5.8  | 19.0         | 16.1 |      |

자료: Bloomberg, 키움증권 리서치센터. 주: 2025년 6월 27일 기준

업종별 1W 수익률 및 변화 트렌드



자료: Bloomberg, 키움증권 리서치센터. 주: 2025년 6월 27일 기준

주간 수익률 Top10 종목

| 종목                  | 티커             | GICS 업종 | 시가총액 (\$mln) | 변화율   |       |        | 1W 목표주가 변화    | 수익률 흐름  |
|---------------------|----------------|---------|--------------|-------|-------|--------|---------------|---------|
|                     |                |         |              | 1W    | 1M    | 3M     |               |         |
| 나이키                 | NKE US EQUITY  | 자유 소비재  | 106,330      | 20.5% | 17.3% | 13.8%  | -4.8% ▲ 2.0%  | — — — — |
| 아리스타 네트워크스          | ANET US EQUITY | 기술      | 124,826      | 15.2% | 15.1% | 27.5%  | -10.1% ▲ 0.5% | — — — — |
| 카니발                 | CCL US EQUITY  | 자유 소비재  | 35,382       | 14.7% | 17.7% | 37.2%  | 9.4% ▲ 1.7%   | — — — — |
| 앨버달                 | ALB US EQUITY  | 원자재     | 7,642        | 14.6% | 13.0% | -10.0% | -24.5% ▢ 0.0% | — — — — |
| Coinbase Global Inc | COIN US EQUITY | 금융기관    | 90,020       | 14.6% | 42.0% | 103.2% | 42.3% ▲ 23.7% | — — — — |
| 인페이즈 에너지            | ENPH US EQUITY | 에너지     | 5,364        | 14.0% | 4.2%  | -33.7% | -40.5% ▢ 0.0% | — — — — |
| 로알 캐리비안 크루치스        | RCL US EQUITY  | 자유 소비재  | 84,051       | 13.6% | 21.6% | 49.1%  | 34.2% ▲ 1.4%  | — — — — |
| 어드밴스드 마이크로 디바이시스    | AMD US EQUITY  | 기술      | 233,174      | 12.1% | 27.2% | 39.3%  | 19.1% ▲ 2.1%  | — — — — |
| 제네락 홀딩스             | GNRC US EQUITY | 공산업     | 8,414        | 11.8% | 14.6% | 12.1%  | -8.2% ▢ 0.0%  | — — — — |
| 노던 트러스트             | NTRS US EQUITY | 금융기관    | 24,203       | 11.2% | 15.9% | 28.1%  | 21.4% ▲ 0.6%  | — — — — |

자료: Bloomberg, 키움증권 리서치센터. 주: 2025년 6월 27일 기준 ,S&P500 기준

주간 수익률 Low10 종목

| 종목             | 티커             | GICS 업종 | 시가총액 (\$mln) | 변화율    |        |        | 1W 목표주가 변화      | 수익률 흐름  |
|----------------|----------------|---------|--------------|--------|--------|--------|-----------------|---------|
|                |                |         |              | 1W     | 1M     | 3M     |                 |         |
| 이퀴닉스           | EQIX US EQUITY | 부동산     | 76,799       | -11.1% | -11.5% | -2.2%  | -16.7% ▼ -35.7% | — — — — |
| CF 인더스트리얼스 홀딩스 | CF US EQUITY   | 원자재     | 14,741       | -9.3%  | 1.0%   | 17.6%  | 6.6% ▲ 1.5%     | — — — — |
| 할리버튼           | HAL US EQUITY  | 에너지     | 17,684       | -7.7%  | 2.4%   | -17.9% | -24.3% ▼ 0.0%   | — — — — |
| APA Corp       | APA US EQUITY  | 에너지     | 6,697        | -7.1%  | 7.0%   | -11.3% | -19.6% ▢ 0.0%   | — — — — |
| 옥시덴탈 페트로리움     | OXY US EQUITY  | 에너지     | 41,924       | -6.6%  | 2.7%   | -12.8% | -13.8% ▲ 0.3%   | — — — — |
| 다이하운드백 에너지     | FANG US EQUITY | 에너지     | 40,836       | -6.1%  | 1.4%   | -11.3% | -14.7% ▲ 0.6%   | — — — — |
| 데번 에너지         | DVN US EQUITY  | 에너지     | 20,708       | -5.9%  | 3.7%   | -12.3% | -1.5% ▲ 0.1%    | — — — — |
| 번지 글로벌         | BG US EQUITY   | 기본소비재   | 10,812       | -5.8%  | 1.5%   | 5.2%   | 3.4% ▢ 0.0%     | — — — — |
| 슬림버거           | SLB US EQUITY  | 에너지     | 46,259       | -5.1%  | 1.0%   | -18.8% | -11.3% ▼ -0.1%  | — — — — |
| 콘아그라 브랜즈       | CAG US EQUITY  | 기본소비재   | 9,738        | -5.1%  | -10.0% | -23.2% | -26.5% ▼ -0.4%  | — — — — |

자료: Bloomberg, 키움증권 리서치센터. 주: 2025년 6월 27일 기준 ,S&P500 기준

시가총액 Top5 종목 주요 지표

| 종목      | 종가(\$) | 시가총액(\$mln) | 변화율  |       |       |        | 내부자 거래 변동(주수) |        | 1W 목표주가 변화 | 기관투자자 보유 주수 변화(%) |
|---------|--------|-------------|------|-------|-------|--------|---------------|--------|------------|-------------------|
|         |        |             | 5D   | 1M    | 3M    | YTD    | 순매도           | 순매수    |            |                   |
| 엔비디아    | 157.75 | 3,849,100   | 9.7% | 16.4% | 43.8% | 17.5%  | -683,552      | -      | 1.4%       | 0.01              |
| 마이크로소프트 | 495.94 | 3,686,096   | 3.9% | 7.7%  | 30.9% | 17.7%  | -             | -      | 5.5%       | -0.04             |
| 애플      | 201.08 | 3,003,296   | 0.0% | 0.4%  | -7.7% | -19.7% | -             | -      | -0.2%      | -0.01             |
| 아마존닷컴   | 223.30 | 2,370,631   | 6.5% | 8.4%  | 15.9% | 1.8%   | -             | -      | 1.4%       | -0.02             |
| 알파벳     | 178.53 | 2,164,931   | 7.1% | 3.3%  | 15.7% | -5.7%  | -             | 37,196 | 0.2%       | -0.03             |

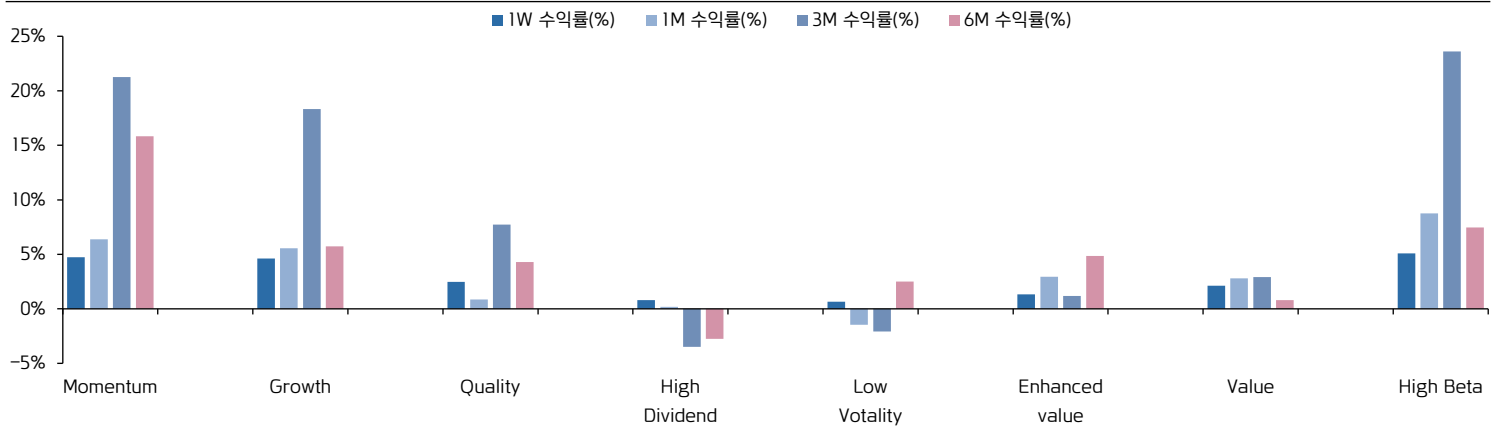
자료: Bloomberg, 키움증권 리서치센터. 주: 2025년 6월 27일 기준

팩터별 기간별 수익률

| 팩터             | 1D   | 1W   | 1M    | 3M    | 6M    | 1Y    | YTD   | 수익률 흐름 |
|----------------|------|------|-------|-------|-------|-------|-------|--------|
| Momentum       | 0.6% | 4.7% | 6.4%  | 21.3% | 15.8% | 27.0% | 17.7% |        |
| Growth         | 0.6% | 4.6% | 5.5%  | 18.3% | 5.7%  | 17.5% | 7.9%  |        |
| Quality        | 0.8% | 2.5% | 0.8%  | 7.7%  | 4.3%  | 11.0% | 5.7%  |        |
| High Dividend  | 0.0% | 0.8% | 0.2%  | -3.5% | -2.7% | 5.8%  | -2.4% |        |
| Low Volatility | 0.4% | 0.6% | -1.5% | -2.1% | 2.5%  | 10.6% | 3.2%  |        |
| Enhanced value | 0.3% | 1.3% | 2.9%  | 1.2%  | 4.8%  | 9.2%  | 5.2%  |        |
| Value          | 0.4% | 2.1% | 2.8%  | 2.9%  | 0.8%  | 7.0%  | 1.8%  |        |
| High Beta      | 0.4% | 5.1% | 8.8%  | 23.6% | 7.5%  | 15.2% | 9.5%  |        |

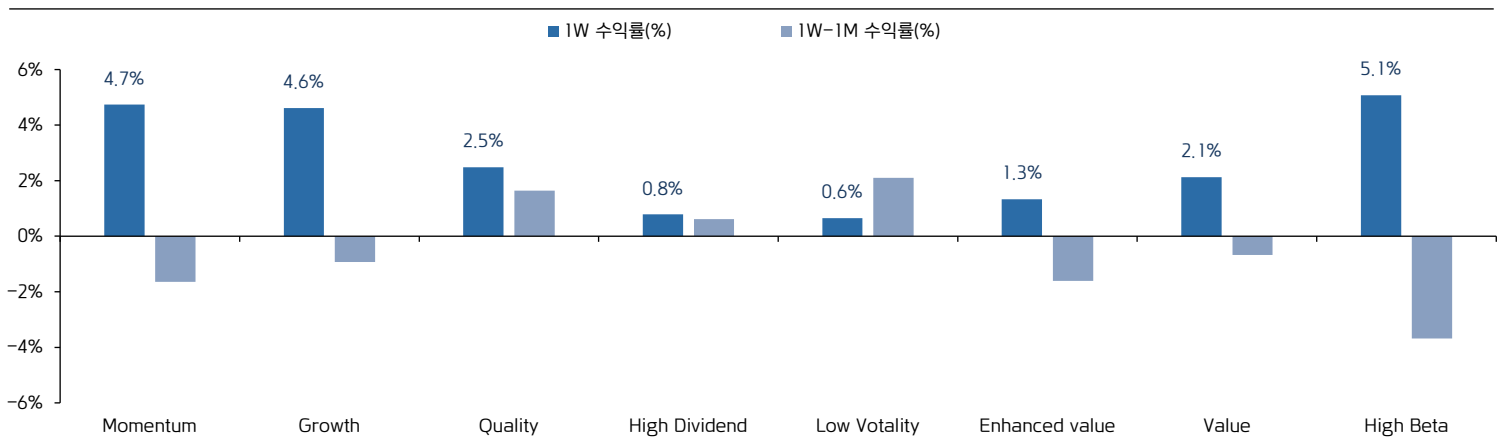
자료: Bloomberg, 키움증권 리서치센터. 주: 2025년 6월 27일 기준

팩터별 기간별 수익률



자료: Bloomberg, 키움증권 리서치센터. 주: 2025년 6월 27일 기준

팩터별 1W 수익률 및 변화 트렌드



자료: Bloomberg, 키움증권 리서치센터. 주: 2025년 6월 27일 기준

금주 주요 경제지표 및 이벤트

| 일    | 월                | 화                        | 수                   | 목                  | 금                             | 토   |
|------|------------------|--------------------------|---------------------|--------------------|-------------------------------|-----|
| 6/29 | 6/30             | 7/1                      | 7/2                 | 7/3                | 7/4                           | 7/5 |
| 일정   | 6월 MINI 시카고 PMI  | 6월 제조업 PMI<br>5월 건설지출    | 6월 ADP 비농업 부문 고용 변화 | 독립기념일 조기 종료        | 독립기념일 휴장                      |     |
|      | 6월 달러스 연준 제조업 활동 | 6월 ISM 제조업 고용지수·제조업 물가지수 | 5월 실업률<br>6월 CPI    | 6월 평균 시간당 임금       | 5월 공장수주<br>5월 가계지출<br>5월 경상수지 |     |
|      | 6월 잠정 CPI        | 5월 노동부 JOLTS             |                     | 6월 비농업고용 지수        |                               |     |
|      | 5월 소매판매          | 6월 제조업 PMI               |                     | 6월 실업률             |                               |     |
|      | 6월 제조업 PMI       | 6월 CPI                   |                     | 5월 무역수지            |                               |     |
|      | 6월 서비스업 PMI      | 6월 실업률                   |                     | 6월 서비스 PMI         |                               |     |
|      | 5월 산업생산          | 2분기 단란 대형 제조업전망지수        |                     | 6월 ISM 비제조업 구매자 지수 |                               |     |
|      | 5월 소매판매          | 6월 Caixin 제조업 PMI        |                     | 5월 공장수주            |                               |     |
|      |                  | 6월 무역수지                  |                     | 6월 마켓종합 PMI        |                               |     |
|      |                  |                          |                     | 6월 서비스 PMI         |                               |     |
| 실적   | 내셔널 베버리지         | 컨스텔레이션 브랜즈               | 유니퍼스트               | 칼비스타               |                               |     |
|      | 우라늄에너지           |                          | 유니퍼스트               | 파마슈티컬스             |                               |     |
|      | 프로그레스 소프트웨어      | 그린브라이어 컴퍼니               | 프랭클린 커비             | 파크 에어로스페이스         |                               |     |
|      |                  |                          |                     |                    |                               |     |
|      |                  |                          |                     |                    |                               |     |
|      |                  |                          |                     |                    |                               |     |
|      |                  |                          |                     |                    |                               |     |
|      |                  |                          |                     |                    |                               |     |
|      |                  |                          |                     |                    |                               |     |
|      |                  |                          |                     |                    |                               |     |

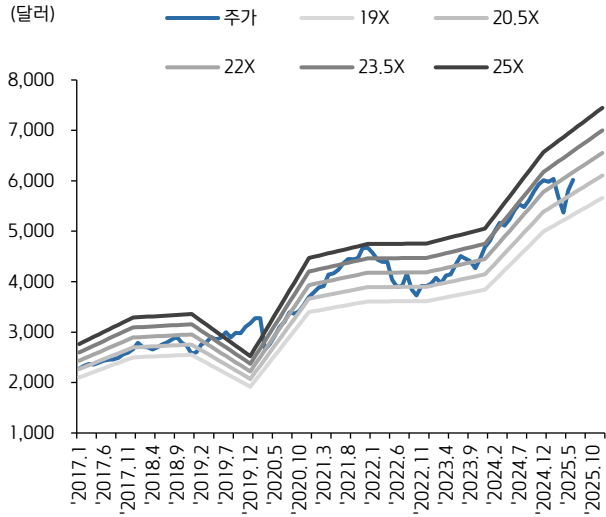
자료: 키움증권 리서치센터

주요 기업 실적 발표

| 날짜   | 종목                   | 티커   | GICS 업종 | 발표치    |      | 컨센서스   |       | 컨센서스 대비 |       | YoY     |        |
|------|----------------------|------|---------|--------|------|--------|-------|---------|-------|---------|--------|
|      |                      |      |         | 매출액    | EPS  | 매출액    | EPS   | 매출액     | EPS   | 매출액     | EPS    |
| 6/23 | 팩트셋 리서치 시스템스         | FDS  | 금융기관    | 586    | 4.27 | 581    | 4.29  | 0.8%    | 0.8%  | -0.5%   | 5.9%   |
|      | 커머셜 메탈스              | CMC  | 원자재     | 2,020  | 0.74 | 2,024  | 0.82  | -0.2%   | -0.2% | -9.6%   | -2.8%  |
|      | KB 홈                 | KBH  | 자유 소비재  | 1,530  | 1.50 | 1,505  | 1.50  | 1.6%    | 1.6%  | 0.2%    | -10.5% |
| 6/24 | 페덱스                  | FDX  | 공산업     | 22,200 | 6.07 | 21,748 | 5.81  | 2.1%    | 2.1%  | 4.5%    | 0.4%   |
|      | 카니발                  | CCL  | 자유 소비재  | 6,328  | 0.35 | 6,203  | 0.24  | 2.0%    | 2.0%  | 44.6%   | 9.5%   |
|      | TD 시넥스               | SNX  | 기술      | 14,946 | 2.99 | 14,319 | 2.72  | 4.4%    | 4.4%  | 10.0%   | 7.2%   |
|      | 블랙베리                 | BB   | 기술      | 122    | 0.02 | 112    | 0.00  | 8.7%    | 8.7%  | 566.7%  | -15.5% |
| 6/25 | 마이크론 테크놀로지           | MU   | 기술      | 9,301  | 1.91 | 8,850  | 1.60  | 5.1%    | 5.1%  | 19.4%   | 36.6%  |
|      | 페이체스                 | PAYX | 공산업     | 1,427  | 1.19 | 1,413  | 1.19  | 1.0%    | 1.0%  | 0.0%    | 10.2%  |
|      | 제너럴 밀즈               | GIS  | 기본소비재   | 4,556  | 0.74 | 4,594  | 0.71  | -0.8%   | -0.8% | 4.1%    | -3.3%  |
|      | 제프리스 파이낸셜 그룹         | JEF  | 금융기관    | 1,634  | 0.47 | 1,604  | 0.48  | 1.9%    | 1.9%  | -1.7%   | -1.3%  |
|      | HB 풀러                | FUL  | 원자재     | 898    | 1.18 | 900    | 1.08  | -0.2%   | -0.2% | 9.5%    | -2.1%  |
| 6/26 | 나이키                  | NKE  | 자유 소비재  | 11,097 | 0.14 | 10,718 | 0.13  | 3.5%    | 3.5%  | 4.5%    | -12.0% |
|      | 맥코믹/매일랜드             | MKC  | 기본소비재   | 1,660  | 0.69 | 1,659  | 0.66  | 0.0%    | 0.0%  | 5.0%    | 1.0%   |
|      | 윌그린스 부츠 얼라이언스        | WBA  | 기본소비재   | 38,986 | 0.38 | 36,785 | 0.31  | 6.0%    | 6.0%  | 22.6%   | 7.2%   |
| 6/30 | 내셔널 베버리지             | FIZZ | 기본소비재   | -      | -    | 303    | 0.48  | -       | -     | 1.9%    | 1.9%   |
|      | 우라늄 에너지              | UEC  | 원자재     | -      | -    | 17     | -0.02 | -       | -     | #DIV/0! | -      |
|      | 프로그레스 소프트웨어          | PRGS | 기술      | -      | -    | 237    | 1.30  | -       | -     | 35.5%   | 19.3%  |
| 7/1  | 컨스텔레이션 브랜즈           | STZ  | 기본소비재   | -      | -    | 2,549  | 3.31  | -       | -     | -4.2%   | -7.3%  |
|      | 그린브라이어               | GBX  | 공산업     | -      | -    | 786    | 0.99  | -       | -     | -4.2%   | -7.1%  |
| 7/2  | 유니퍼스트 코퍼레이션 오브 매사추세츠 | UNF  | 공산업     | -      | -    | 616    | 2.09  | -       | -     | 2.0%    | 2.9%   |
|      | 프랭클린 커비              | FC   | 공산업     | -      | -    | 68     | 0.02  | -       | -     | -8.0%   | -94.7% |

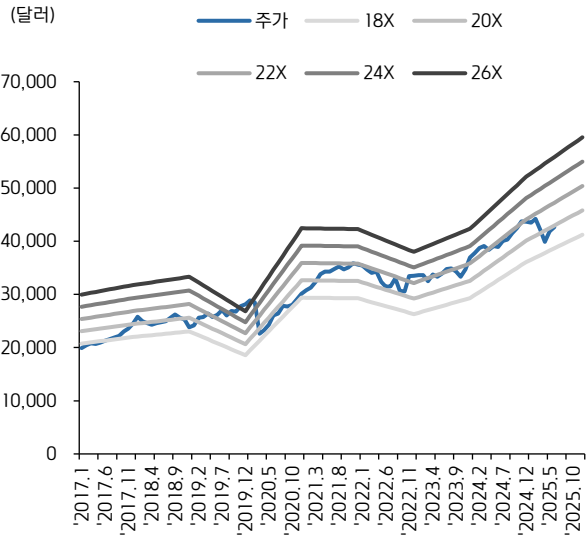
자료: Bloomberg, 키움증권 리서치센터. 주: 2025년 6월 27일 기준, 매출액은 백만달러 기준, EPS는 1달러 기준

## ☑ S&P500 PER 밴드



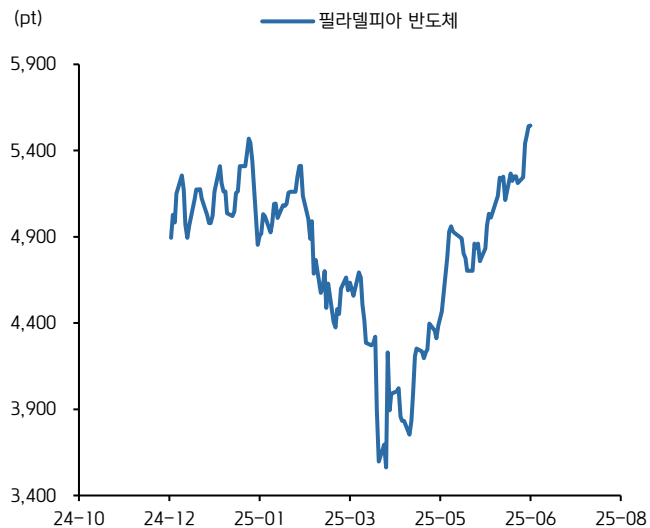
자료: Bloomberg, 키움증권 리서치센터

## ☑ DOW PER 밴드



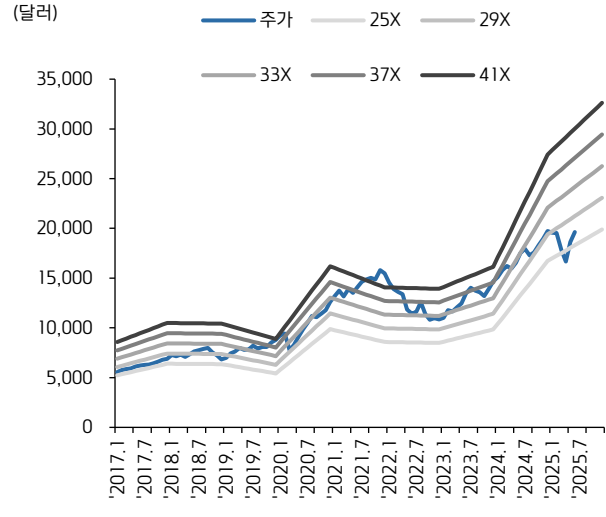
자료: Bloomberg, 키움증권 리서치센터

## ☑ 필라델피아 반도체 지수 추이



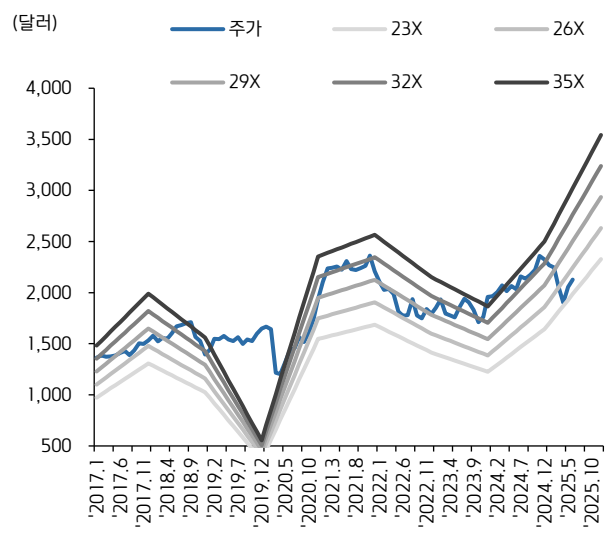
자료: Bloomberg, 키움증권 리서치센터

## ☑ NASDAQ PER 밴드



자료: Bloomberg, 키움증권 리서치센터

## ☑ Russell2000 PER 밴드



자료: Bloomberg, 키움증권 리서치센터

## ☑ VIX 지수 추이



자료: Bloomberg, 키움증권 리서치센터

주간

# 쿠팡아메리카

## KIWOOM



### Compliance Notice

- 당사는 동 자료를 기관투자자 또는 제3자에게 사전 제공한 사실이 없습니다.
- 동 자료에 게시된 내용들은 본인의 의견을 정확하게 반영하고 있으며, 외부의 부당한 압력이나 간섭없이 작성되었음을 확인합니다.

### 고지사항

- 본 조사분석자료는 당사의 리서치센터가 신뢰할 수 있는 자료 및 정보로부터 얻은 것이나, 당사가 그 정확성이나 완전성을 보장할 수 없고, 통지 없이 의견이 변경될 수 있습니다.
- 본 조사분석자료는 유가증권 투자를 위한 정보제공을 목적으로 당사 고객에게 배포되는 참고자료로서, 유가증권의 종류, 종목, 매매의 구분과 방법 등에 관한 의사결정은 전적으로 투자자 자신의 판단과 책임하에 이루어져야 하며, 당사는 본 자료의 내용에 의거하여 행해진 일체의 투자행위 결과에 대하여 어떠한 책임도 지지 않으며 법적 분쟁에서 증거로 사용 될 수 없습니다.
- 본 조사 분석자료를 무단으로 인용, 복제, 전시, 배포, 전송, 편집, 번역, 출판하는 등의 방법으로 저작권을 침해하는 경우에는 관련법에 의하여 민·형사상 책임을 지게 됩니다.