

Key News & Comments

★ 먹거리 가격 또 오르나...식품업계, '인상카드' 만지작

iii.ad/h7ab00

- 내달 식품 및 외식업체가 원재료비 및 고정비 상승을 이유로 가격 줄인상 예고
- 동서식품, 이디야, 동원F&B 등이 내달부터 가격 인상 단행
- 대외 변수에 원재료값 부담 여전해 수입 다변화 등 장기 대책 필요

★ 추경에 소비심리 4년만에 최고...집값상승 기대 44개월만에 최대

iii.ad/3c926f

- 6월 소비자심리지수 6.9p 상승하며 석달째 개선세
- 추가경정예산 효과 등에 대한 기대로 소비자들의 경제 심리 회복
- 지수는 지난해 12월 비상 계엄으로 12.5p 급락한 뒤로 회복해, 절대 수준도 4년 만에 최고치

★ 내수부진에 긴 장마까지...빙과업계, 해외 공략 '가속화'

iii.ad/e35280

- 올해 이르게 찾아온 조기 장마로 인해 장마가 장기화될 가능성 제기
- 빙과업계는 이상기후 고착화와 내수 한계에 해외시장을 공략하겠다는 계획
- 여기에 고콜가 및 소비위축 등이 맞물리고 장마까지 겹치면서 국내 영업환경 악화

★ 군 급식, 영화 등 콘텐츠 사업 확장.. 급식 시장 맞춤형 공략 발판

iii.ad/3bd701

- 아워홈은 맞춤형 서비스를 앞세워 MZ 장병들의 입맛 공략에 나설 계획
- CJ프레시웨이는 브런치, 인기 브랜드 협업, 대체 식단 등 트렌드를 반영한 서비스 확대 예정
- 이 밖에도 다양한 IP 콘텐츠를 급식 마케팅에 도입하면서 식수 증가 등 실질 효과도 입증

★ 자존심 점은 프리미엄 커피...‘할인-배달’로 불붙은 실속 경쟁

iii.ad/020a8b

- 저가 커피 확산에 프리미엄 커피 시장이 흔들리면서 위기감 고조
- 파격할인과 배달까지 고급 이미지 내려놓고 체질 개선 본격화
- 브랜드 감성과 원두 품질 등 보다는 실용성과 편의성 등 현실적 기준을 전략에 반영

★ 막 오르는 ‘비밀면’ 전쟁...지키려는 팔도, 뺏으려는 농심·오뚜기

iii.ad/91e411

- 전통의 강자 팔도가 1위를 지키는 가운데, 농심과 오뚜기, 하림 등이 점유율 공략
- 각 업체는 다양한 신제품 등을 출시하고 캠페인을 진행하며 마케팅 강화
- 국내 비밀면 시장은 팔도가 53%, 농심 19%, 오뚜기 11%로 점유율 판도를 가져가는 중

Currency & Commodity

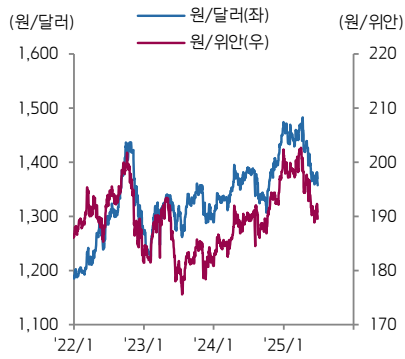
구분	단위	현재가 6/27	Price Change(%)							구분	단위	현재가 6/27	Price Change(%)						
			1D	1W	1M	3M	6M	1Y	YTD				1D	1W	1M	3M	6M	1Y	YTD
원/달러	KRW/USD	1,361	0.6	-0.9	-1.1	-7.1	-7.4	-1.8	-7.5	원/위안	KRW/CNY	189	0.0	-0.5	-0.7	-6.1	-5.8	-0.4	-6.0
옥수수	USD/bu.	418	2.0	-2.6	-9.1	-7.2	-8.0	0.9	-8.9	중국 옥수수	CNY/MT	2,367	0.5	-0.4	1.2	5.2	12.9	-4.2	12.9
소맥	USD/bu.	525	0.7	-7.6	-0.7	-1.4	-4.0	-6.3	-4.9	중국 대두	CNY/MT	4,215	0.5	-0.8	2.3	7.8	10.1	-9.8	10.1
대두	USD/bu.	1,028	0.5	-3.8	-3.3	1.1	4.9	-10.8	3.0	중국 대두박	CNY/MT	2,837	1.0	-1.5	1.1	0.2	-0.9	-10.9	-0.9
원당	USD/lb.	15.8	1.0	-1.8	-8.2	-17.2	-18.4	-21.4	-17.9	중국 돈육	CNY/kg	20.3	N/A	-0.1	-2.0	-2.7	-9.5	-15.0	-8.8
커피	USD/lb.	310	0.1	-2.9	-14.3	-18.2	-4.0	35.8	-3.1	중국 라이신	CNY/kg	8.0	0.0	-1.2	-4.2	-9.7	-30.3	-22.8	-30.3
코코아	USD/MT	9,231	-1.4	9.1	-5.2	15.7	-8.8	24.8	-20.9	중국 메치오닌	CNY/kg	22.7	0.0	0.4	1.8	4.1	13.2	5.1	13.2
미국 지옥	USD/lb.	113	0.8	0.4	14.3	30.1	34.6	26.6	39.3	중국 트립토판	CNY/kg	46.5	0.0	0.0	2.2	-9.7	-16.2	-23.1	-16.2
말레이시아 팜유	USD/MT	942	1.3	0.8	3.1	-12.3	-13.3	11.8	-13.3	국내 지옥(탕박)	KRW/kg	6,494	-1.2	-4.1	7.5	18.9	21.3	6.3	21.0
알루미늄	USD/MT	2,596	0.5	1.5	4.5	1.9	2.1	5.8	2.3	국내 육계(大)	KRW/kg	2,290	0.0	0.0	-17.9	-8.0	9.6	21.2	-4.2

Company

구분	단위	현재가 6/27	Price Change(%)							PER(배)		EV/EBITDA(배)		PBR(배)		ROE(%)		배당수익률(%)		시가총액 (백만\$)
			1D	1W	1M	3M	6M	1Y	YTD	25E	26E	25E	26E	25E	26E	25E	26E	25E	26E	
KT&G	KRW	123,300	-1.2	-1.8	2.6	22.0	15.1	39.8	15.1	13.9	13.1	9.4	8.8	1.4	1.4	11.7	11.9	4.5	4.7	11,029
BAT	GBP	3,430	-0.4	-5.8	3.8	9.8	18.6	41.2	19.1	10.0	9.4	8.8	8.6	1.5	1.5	14.9	15.8	7.1	7.3	103,326
JT	JPY	4,216	-1.5	-3.4	-5.0	2.5	3.3	-3.0	3.3	15.3	14.1	10.2	9.6	1.9	1.8	13.0	13.6	4.8	5.1	58,377
PM	USD	181.0	1.0	-1.2	1.8	16.7	49.1	78.7	50.4	24.3	21.9	18.4	16.8	N/A	N/A	N/A	N/A	3.1	3.3	281,776
오리온	KRW	106,600	-1.2	-0.6	-3.4	-9.6	4.1	15.6	4.1	9.5	8.6	4.1	3.5	1.1	1.0	12.2	12.1	2.2	2.2	3,088
롯데월드푸드	KRW	114,000	-1.3	-2.6	-4.4	-2.1	2.2	-37.8	2.2	10.6	8.7	5.5	4.8	0.5	0.5	4.6	5.4	3.0	3.3	777
WantWant	HKD	5.39	0.9	0.6	6.7	10.0	18.2	14.2	18.2	13.9	13.0	8.2	8.1	3.3	2.9	24.3	23.4	5.2	4.0	8,104
Calbee	JPY	2,737	-0.1	1.3	-3.8	-2.0	-13.1	-11.4	-13.1	17.0	16.9	8.3	7.9	1.7	1.6	10.2	9.7	2.2	2.3	2,538
Mondelez	USD	67.8	0.0	-0.8	0.5	0.1	12.6	3.6	13.5	22.5	20.4	15.7	14.5	3.4	3.2	15.1	17.0	2.8	3.0	87,763
PepsiCo	USD	131	2.2	1.5	-0.7	-12.2	-14.3	-20.5	-13.8	16.6	15.7	12.4	11.8	8.8	7.9	56.3	52.8	4.3	4.5	179,666
CJ제일제당	KRW	249,500	-2.3	2.7	7.8	1.2	-2.3	-35.3	-2.3	9.8	7.4	5.8	5.5	0.5	0.5	5.2	6.6	2.5	2.6	2,752
Ajinomoto	JPY	3,867	1.4	5.2	7.1	30.7	19.9	37.1	19.9	40.1	30.4	17.5	15.3	4.9	5.2	12.4	16.9	1.1	1.3	26,923
Meihua	CNY	10.76	1.0	-1.3	2.7	4.1	7.3	7.4	7.3	9.7	8.9	N/A	N/A	1.9	1.7	19.7	19.2	5.9	6.6	4,280
Evonik	EUR	18.3	2.6	1.6	-3.8	-9.2	9.5	-3.5	9.5	11.7	10.5	5.7	5.3	0.9	0.9	7.8	8.7	6.5	6.5	10,014
농심	KRW	392,500	0.0	-0.5	-7.4	-3.0	4.9	-19.7	4.9	13.1	11.9	4.5	3.5	0.8	0.7	6.6	6.7	1.3	1.3	1,750
삼양식품	KRW	1,334,000	1.1	2.1	20.1	55.1	74.4	99.4	74.4	24.1	19.3	16.4	12.9	8.3	5.9	41.4	36.1	0.3	0.3	7,364
Nissin Food H	JPY	2,927	0.3	-0.5	-4.4	-4.1	-23.4	-28.3	-23.4	16.2	15.1	8.9	8.4	1.8	1.7	10.9	11.8	2.4	2.6	6,030
Toyo Suisan	JPY	9,384	0.6	1.8	-2.1	6.7	-12.8	-1.6	-12.8	15.1	14.8	8.6	8.6	1.9	1.8	13.3	12.7	2.0	2.2	7,204
Tingyi	HKD	11.5	-1.0	-0.2	-8.1	-9.4	17.0	25.8	17.0	14.2	13.0	6.9	6.5	4.0	3.8	28.2	30.1	7.1	7.7	8,258
UPCH	HKD	9.07	-3.7	-3.5	-11.1	1.3	16.1	27.2	16.1	16.5	15.0	8.4	7.8	2.6	2.5	16.0	17.2	6.2	6.8	4,991
오뚜기	KRW	391,000	-0.9	-1.6	-1.8	-5.4	-1.1	-9.7	-1.1	9.8	9.4	3.9	3.8	0.6	0.6	7.5	7.3	2.3	2.4	1,148
Nestle	CHF	79	0.4	-2.8	-9.4	-12.1	6.5	-13.6	5.9	18.2	17.0	14.5	13.7	5.3	5.0	29.5	29.4	3.9	4.0	255,717
Kraft&Heinz	USD	25.6	-0.7	-0.7	-5.2	-15.3	-16.5	-20.5	-16.6	9.9	9.6	8.3	8.3	0.6	0.6	6.2	6.4	6.3	6.3	30,311
Kikkoman	JPY	1,311	1.7	2.5	-0.9	-9.0	-25.5	-29.6	-25.5	20.0	20.9	11.7	11.5	2.4	2.3	12.4	11.4	1.7	1.9	8,799
NH Foods	JPY	4,955	-0.5	-0.8	-2.5	-1.1	-2.7	3.0	-2.7	19.2	15.7	8.9	7.7	0.9	0.9	4.9	5.9	2.8	3.1	3,399
대상	KRW	21,700	-3.6	-2.7	0.0	-5.9	13.1	-22.9	13.1	6.4	5.9	4.7	4.4	0.5	0.5	8.3	8.4	3.9	3.9	551
동원F&B	KRW	40,250	-2.4	-5.6	-1.0	25.4	29.6	-8.4	29.6	6.0	5.6	4.2	3.7	0.7	0.6	11.4	11.1	2.0	2.0	569
풀무원	KRW	11,900	-1.5	-4.1	-5.9	-22.5	11.2	-25.2	11.2	11.9	7.6	6.0	4.7	1.3	1.1	11.7	16.0	0.9	0.9	332
롯데칠성	KRW	118,900	-1.6	-0.5	11.3	11.2	6.2	-10.5	6.2	10.8	8.5	6.2	5.6	0.8	0.7	7.3	8.6	2.9	2.9	808
무학	KRW	7,620	-4.0	-4.8	-4.0	18.1	20.6	20.0	20.6	N/A	N/A	N/A	N/A	N/A	N/A	N/A	N/A	N/A	N/A	159
하이트진로	KRW	20,200	-1.0	-0.7	0.0	5.0	3.5	-4.9	3.5	11.1	10.5	5.5	5.3	1.1	1.1	11.2	11.1	3.6	3.6	1,038
동서	KRW	28,150	-2.9	4.1	8.3	5.6	2.9	46.6	2.9	N/A	N/A	N/A	N/A	N/A	N/A	N/A	N/A	N/A	N/A	2,057
남양유업	KRW	63,500	0.6	-4.4	-15.8	-9.2	8.2	9.5	8.2	N/A	N/A	N/A	N/A	N/A	N/A	N/A	N/A	N/A	N/A	285
매일유업	KRW	38,000	0.8	-0.5	2.6	4.8	9.4	-11.5	9.4	7.0	6.5	2.5	2.3	0.5	0.4	7.3	7.4	3.3	3.3	218
빙그레	KRW	83,400	0.7	-0.6	-7.8	-10.6	2.5	-14.5	2.5	7.4	6.5	3.1	2.5	1.0	0.9	14.3	14.5	4.1	4.1	584
CJ프레시웨이	KRW	26,350	-1.1	-8.2	-0.2	16.3	50.9	28.9	50.9	5.1	4.7	2.8	2.4	0.7	0.6	14.1	13.5	1.8	1.8	229
SPC삼립	KRW	55,300	-1.3	-4.0	4.7	-7.5	9.9	-3.2	9.9	7.1	6.3	3.9	3.6	0.8	0.8	13.5	13.7	3.3	3.3	350
신세계푸드	KRW	39,000	-1.5	-2.5	11.4	32.7	8.3	-2.5	8.3	7.4	6.6	4.4	4.2	0.5	0.5	6.8	7.1	2.3	2.3	111
현대그린푸드	KRW	17,140	0.0	-3.5	-0.1	20.0	N/A	N/A	N/A	6.6	5.9	3.1	2.4	0.8	N/A	12.5	12.9	2.6	2.8	416
동원산업	KRW	45,650	-2.1	-8.1	-1.8	31.6	23.5	40.3	23.5	5.7	5.4	7.6	7.5	0.0	0.0	11.4	0.0	2.8	3.1	1,326

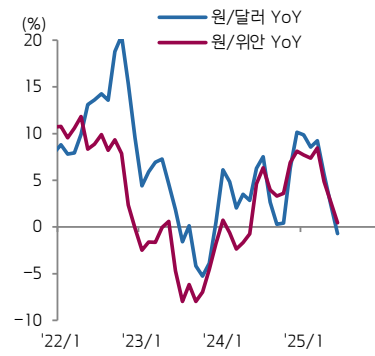
* 국내 기업의 추가 밸류에이션은 Fn Guide 컨센서스 기준이고, 해외 기업의 추가 밸류에이션은 Bloomberg 컨센서스 기준임

1) 주요 환율 추이



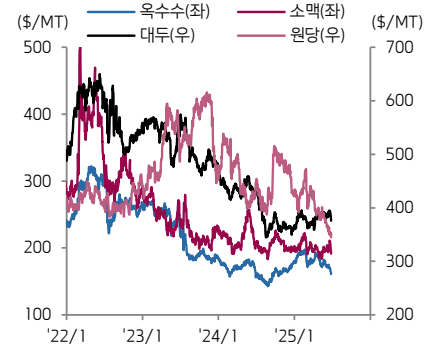
자료: 한국은행

2) 월평균 주요 환율 YoY 추이



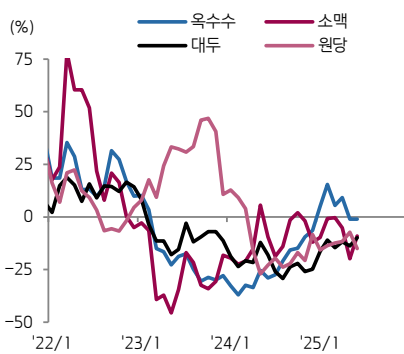
자료: 한국은행

3) 주요 곡물시세 추이



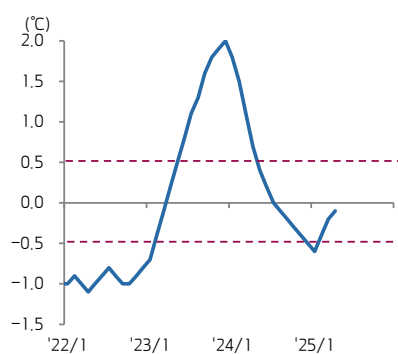
자료: Bloomberg

4) 월평균 곡물시세 YoY 추이



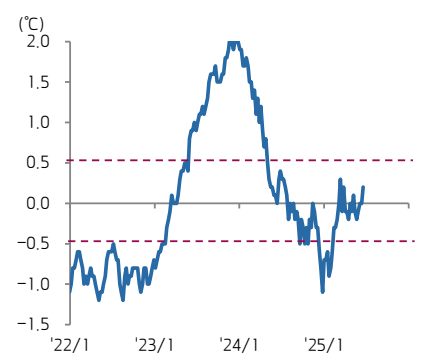
자료: Bloomberg

5) 월간 ONI 지수 추이



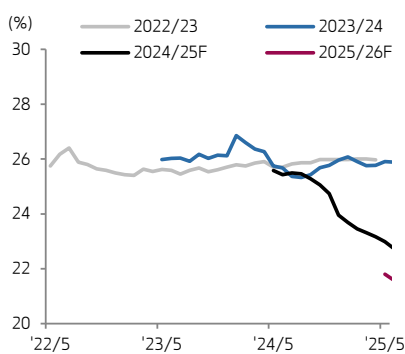
자료: Bloomberg

6) 주간 ONI 지수 추이



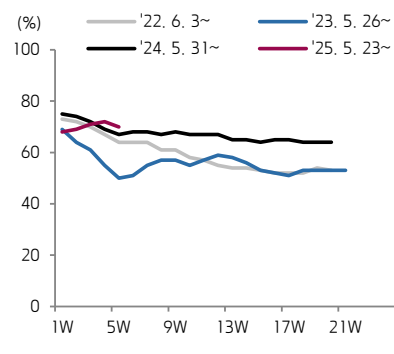
자료: Bloomberg

7) 글로벌 옥수수 재고비율 추이



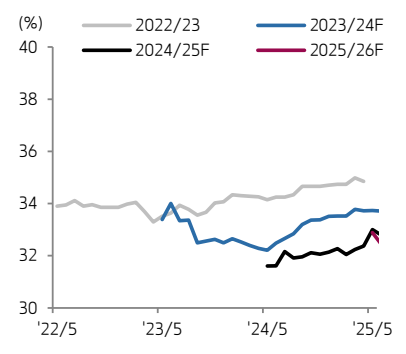
자료: USDA

8) 미국 옥수수 작황 추이



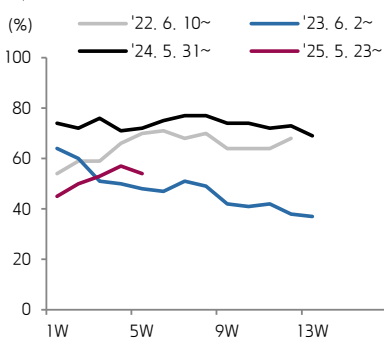
자료: USDA, Bloomberg(Good to Excellent 비중 기준)

9) 글로벌 소맥 재고비율 추이



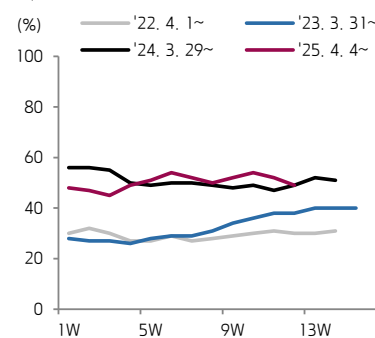
자료: USDA

10) 미국 봄밀 작황 추이



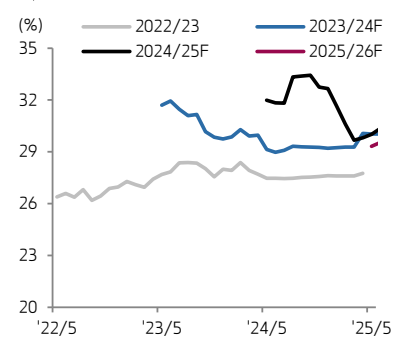
자료: USDA, Bloomberg(Good to Excellent 비중 기준)

11) 미국 겨울밀 작황 추이



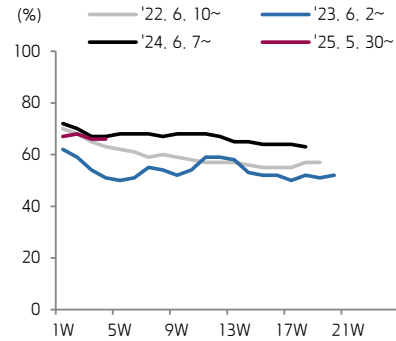
자료: USDA, Bloomberg(Good to Excellent 비중 기준)

12) 글로벌 대두 재고비율 추이



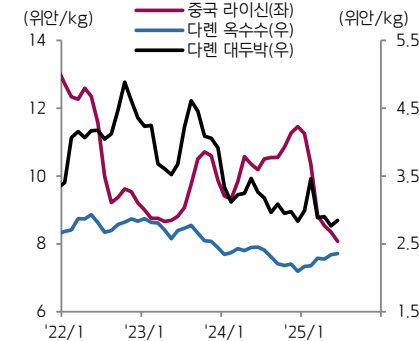
자료: USDA

13) 미국 대두 착황 추이



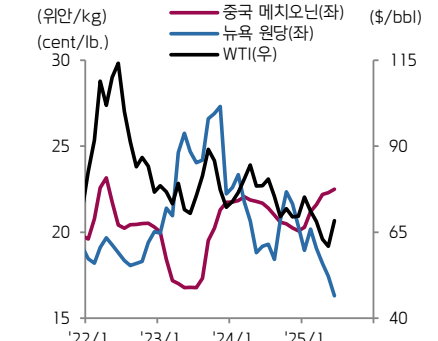
자료: USDA, Bloomberg(Good to Excellent 비중 기준)

14) 월평균 중국 라이신/옥수수/대두박



자료: Wind, Bloomberg

15) 월평균 중국 메치오닌/뉴욕 원당/WTI



자료: Wind, Bloomberg

16) 할인점/CVS 매출 YoY 추이(3MA)

자료: 산업통상자원부

17) 음식점/주점업 소매판매 YoY(3MA)

자료: 통계청

18) 중국소매판매총액 YoY

자료: Bloomberg

19) 담배 수출 추이(일본 제외)

자료: 관세청(출항일 기준)

20) 라면 수출 추이

자료: 관세청(출항일 기준)

21) 원유재고 및 생산량 YoY 추이

자료: 낙농진흥회

22) 월별 참치어가(Skipjack) 추이

자료: Thai Union

23) 월평균 탕박 시세 추이

자료: 한국육류유통수출협회

24) 월평균 육계(大) 시세 추이

자료: 한국육계협회

[Compliance Notice]

- 당사는 6월 27일 현재 상기에 언급된 종목들의 발행주식을 1% 이상 보유하고 있지 않습니다.
- 당사는 동 자료를 기관투자자 또는 제3자에게 사전 제공한 사실이 없습니다.
- 동 자료의 금융투자분석사는 자료 작성일 현재 동 자료상에 언급된 기업들의 금융투자상품 및 권리를 보유하고 있지 않습니다.
- 동 자료에 게시된 내용들은 본인의 의견을 정확하게 반영하고 있으며, 외부의 부당한 압력이나 간섭없이 작성되었음을 확인합니다.

[고지사항]

- 본 조사분석자료는 당사의 리서치센터가 신뢰할 수 있는 자료 및 정보로부터 얻은 것이나, 당사가 그 정확성이나 완전성을 보장할 수 없고, 통지 없이 의견이 변경될 수 있습니다.
- 본 조사분석자료는 유가증권 투자를 위한 정보제공을 목적으로 당사 고객에게 배포되는 참고자료로서, 유가증권의 종류, 종목, 매매의 구분과 방법 등에 관한 의사결정은 전적으로 투자자 자신의 판단과 책임하에 이루어져야 하며, 당사는 본 자료의 내용에 의거하여 행해진 일체의 투자행위 결과에 대하여 어떠한 책임도 지지 않으며 법적 분쟁에서 증거로 사용 될 수 없습니다.
- 본 조사 분석자료를 무단으로 인용, 복제, 전시, 배포, 전승, 편집, 번역, 출판하는 등의 방법으로 저작권을 침해하는 경우에는 관련법에 의하여 민·형사상 책임을 지게 됩니다.