

주간

쿠팡아메리카

KIWOOM



■ Info. Guide

- P2. 마켓 동향 및 전망 / Weekly 키차트
- P3. 주요지수 및 세부 업종별 수익률
- P4. 세부 업종별 수익률
- P5. 업종별 수익률 / 주간 수익률 상위·하위 종목
- P6. 시가 총액 Top5 주요 지표 / 팩터별 수익률
- P7. 주요 경제지표 및 이벤트 / 실적 캘린더
- P8. 주요 지수 PER 밴드 및 가격 추이

USA MARKET WEEKLY

2025년 6월 23일

키움증권 리서치센터 글로벌 리서치팀

US Equity/Strategy Analyst 김승혁

ocean93@kiwoom.com

US Equity Analyst 조민주

mj3346@kiwoom.com

Market Comment

6월 16일~6월 20일 Review

6월 3째 주 증시는 이란-이스라엘 이슈를 소화하며 혼조세를 보였다. **S&P500은 전주 기준 -0.2% 하락했지만, 나스닥과 러셀2000은 각각 +0.2%, +0.4% 반등했다.** 전쟁이 장기화되지 않을 것이란 긍정론이 시장에 유입된 영향이다. 동시에 필라델피아반도체지수는 +1.9% 오르며 주요 주가지수 중 가장 큰 오름세를 보였다. 성장주 중심 상승세가 유지된 부분이다. 세부 업종별 수익률을 볼 경우 **SLR 규제 완화 기대감 속 은행이 +3.4%로 가장 높은 성장률을 보였고,** 하드웨어 +2.2%, 반도체 및 장비 +1.4%, 에너지 +1.1%가 그 뒤를 이었다. 다만 제약 -3.8% 및 통신 -2.4%는 부진한 모습을 보였다. 주목해 볼 또 다른 산업은 금융 데이터 및 주식 거래소 분야이다. **Genius Act의 발효에 따라 스테이블코인이 결제 시스템에 본격적으로 이용될 것**이란 기대감이 유입되자 서클(CRCL), 코인베이스(COIN) 등이 높은 성장률을 보였으며, 비자(V) 및 마스터카드(MA) 등은 부진한 모습을 보였다.

6월 23일~6월 27일 Preview

주말 간 트럼프는 이란의 핵시설인 포르도, 나탄즈, 아스파한에 대한 공습을 단행했다. 확전 기대감을 높이는 재료이다. 이란은 호르무즈 해협 봉쇄 안건이 의회를 통과했다고 밝히며, 미국의 공습으로 인한 핵시설 타격은 미미하다고 반격했다. 금주 역시 전쟁 관련 노이즈가 지속될 가능성이 있다. 위 이슈 이후 비트코인 가격이 큰 폭으로 하락했으며, 유가는 2%대 상승세를 보였다. **다만 나스닥 선물은 -0.3%대 정도로 제한적 낙폭을 보이고 있다. 실질적 호르무즈 봉쇄 가능성을 시장은 낮게 판단하는 것이다.** 금주 증시는 전쟁 시나리오에 따라 방향성을 달리하겠으나, 하락세를 보일 가능성이 높다. 양국 사이의 화합이 이루어지기까지 물리적 시간이 필요하고, 관세 여파가 반영된 2분기 실적 발표가 점차 시작되기 때문이다. 다만, 여전히 AI 모멘텀 및 전쟁에 대한 낙관론적 시각 등으로 주가 낙폭은 제한적일 것으로 예상된다. 산업별 차별화된 전략이 중요하다. **방산, 우라늄, 금융, 천연가스 등은 상대적으로 견고**하지만, 반도체 및 자유소비재 등 베타가 높은 산업은 부진한 것으로 판단한다.

금주 주목할 이벤트

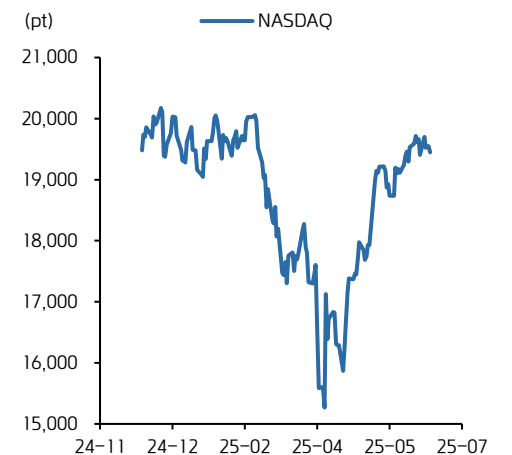
- 6/23 - 6월 제조업·서비스업 PMI / 팩트셋 리서치, 커머셜 메탈스
- 6/24 - 1분기 경상수지, 6월 CB 소비자신뢰지수, 6월 리치몬드 제조업지수 / 페덱스, 카니발, TD 시넥스
- 6/25 - 5월 신규주택판매, 5월 건축승인건수 / 마이크론,페이첵스, 제프리스 파이낸셜
- 6/26 - 5월 근원 내구재수주, 5월 근원 개인소비지출 물가, 1분기 경제성장률, 5월 상품 무역수지, 신규 실업수당청구, 5월 자동차 제외 소매재고, 5월 잠정주택매매 / 나이키, 매코믹 앤드 컴퍼니
- 6/27 - 5월 개인지출, 6월 미시간대 기대인플레이션·소비자심리지수·기대지수·평가지수 / 핑거모션, 그린파워 모터

S&P500 증시 동향



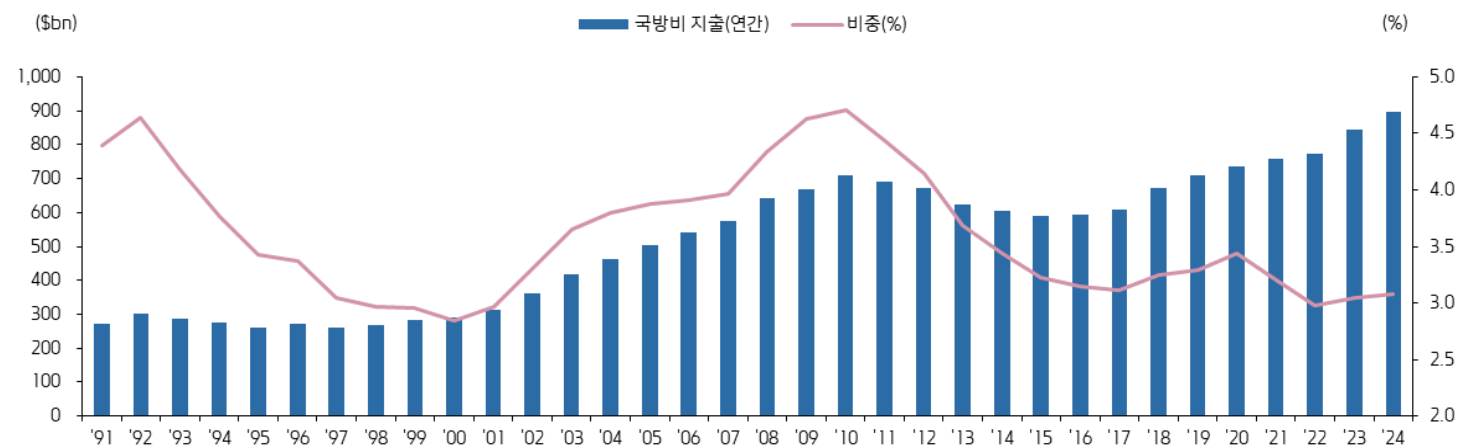
자료: Bloomberg, 키움증권 리서치

나스닥 증시 동향



자료: Bloomberg, 키움증권 리서치

Weekly 키노트 - 미국 연간 국방비 지출 및 GDP 대비 비중 추이



자료: Bloomberg, 키움증권 리서치센터

주요 지수 기간별 수익률

지수명	종가(pt)	기간별 수익률							
		1D	1W	1M	3M	6M	1Y	YTD	
필라델피아 반도체	5,211.48	-0.8%	1.9%	6.6%	14.3%	5.0%	-7.1%	4.6%	
S&P400 중형주	3,025.18	0.1%	0.6%	-1.4%	2.7%	-3.2%	3.6%	-3.1%	
러셀 2000	2,109.27	-0.2%	0.4%	0.2%	2.5%	-5.9%	4.6%	-5.4%	
나스닥종합	19,447.41	-0.5%	0.2%	1.6%	9.4%	-0.6%	9.7%	0.7%	
S&P600 소형주	1,296.70	-0.1%	0.2%	-1.2%	0.7%	-8.5%	1.2%	-7.9%	
다우	42,206.82	0.1%	0.0%	-1.1%	0.5%	-1.5%	7.8%	-0.8%	
나스닥100	21,626.39	-0.4%	0.0%	1.2%	9.5%	1.6%	9.5%	2.9%	
S&P1500 종합	1,338.61	-0.2%	-0.1%	0.3%	5.0%	0.2%	8.5%	1.0%	
S&P500	5,967.84	-0.2%	-0.2%	0.5%	5.3%	0.6%	9.0%	1.5%	
S&P100	2,918.87	-0.4%	-0.3%	1.2%	6.2%	0.1%	10.2%	1.0%	
VIX Index	20.62	-7.0%	-1.0%	14.0%	7.0%	12.3%	55.3%	18.8%	

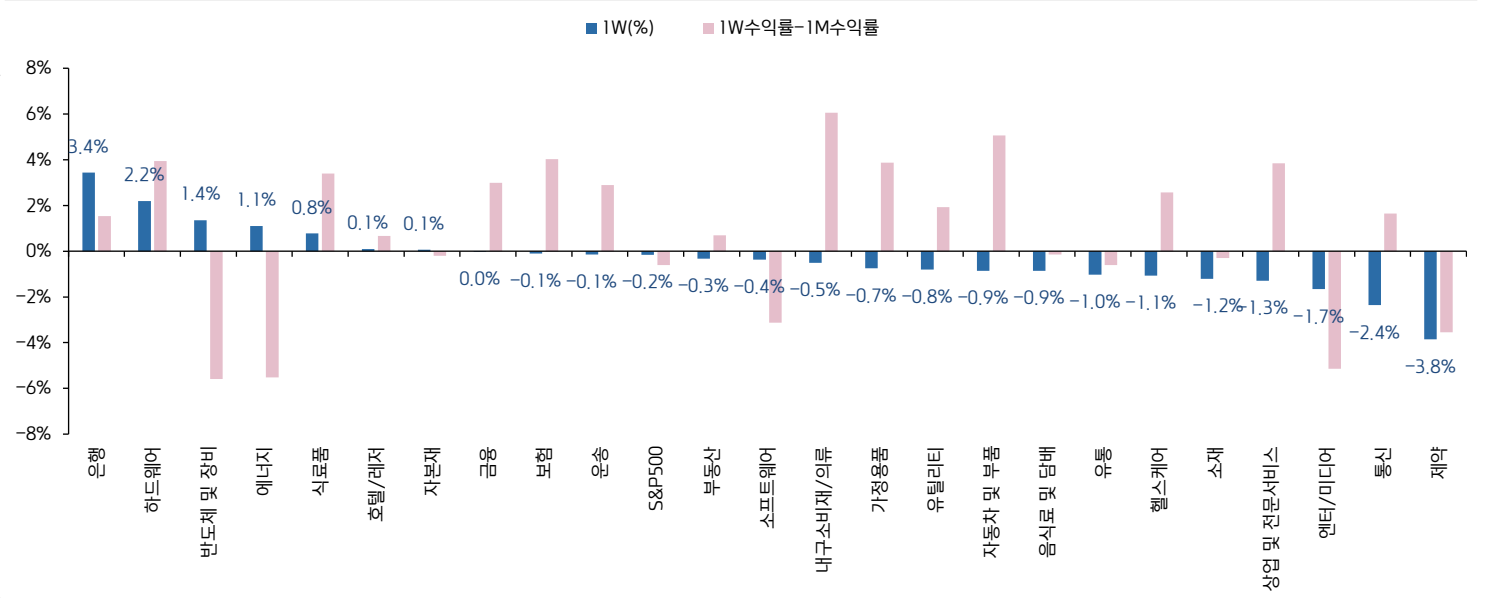
자료: Bloomberg, 키움증권 리서치센터. 주: 2025년 6월 20일 기준

세부 업종별 기간별 수익률

지수명	종가(pt)	기간별 수익률							
		1D	1W	1M	3M	6M	1Y	YTD	
은행	504.47	0.6%	3.4%	1.9%	8.4%	7.4%	26.9%	7.0%	
하드웨어	3,855.76	1.7%	2.2%	-1.7%	-3.9%	-16.1%	-0.5%	-14.9%	
반도체 및 장비	6,196.07	-0.9%	1.4%	6.9%	20.9%	8.5%	5.7%	7.8%	
에너지	676.35	1.0%	1.1%	6.6%	-3.8%	5.9%	-1.2%	3.3%	
식료품	996.61	1.1%	0.8%	-2.6%	9.6%	3.2%	18.1%	5.7%	
호텔/레저	1,881.72	0.4%	0.1%	-0.6%	4.6%	0.0%	14.4%	1.1%	
자본재	1,362.35	0.2%	0.1%	0.3%	10.3%	8.6%	20.2%	10.2%	
금융	1,421.25	0.0%	0.0%	-3.0%	0.7%	2.5%	21.8%	2.6%	
보험	828.82	0.6%	-0.1%	-4.1%	-3.6%	4.1%	12.7%	3.9%	
운송	973.99	0.2%	-0.1%	-3.0%	0.2%	-0.8%	0.0%	-1.0%	
S&P500	5,967.84	-0.2%	-0.2%	0.5%	5.3%	0.6%	9.0%	1.5%	
부동산	258.26	-0.1%	-0.3%	-1.0%	0.3%	2.2%	8.0%	1.6%	
소프트웨어	5,354.88	-0.9%	-0.4%	2.8%	17.6%	6.4%	13.6%	9.8%	
내구소비재/의류	333.68	1.1%	-0.5%	-6.6%	-7.6%	-17.9%	-16.4%	-17.0%	
가정용품	833.46	0.4%	-0.7%	-4.6%	-5.0%	-5.5%	-6.5%	-5.0%	
유틸리티	407.66	0.3%	-0.8%	-2.7%	2.6%	5.8%	15.8%	5.9%	
자동차 및 부품	172.46	0.1%	-0.9%	-5.9%	25.9%	-21.1%	60.9%	-18.2%	
음식료 및 담배	861.24	0.3%	-0.9%	-0.7%	2.0%	7.0%	8.0%	8.0%	
유통	4,913.41	-0.6%	-1.0%	-0.4%	4.9%	-6.4%	9.1%	-4.5%	
헬스케어	1,856.84	-0.2%	-1.1%	-3.6%	-7.9%	-2.3%	-4.1%	-2.0%	
소재	543.04	-0.6%	-1.2%	-0.9%	0.9%	1.2%	-3.4%	2.5%	
상업 및 전문서비스	721.61	-0.2%	-1.3%	-5.1%	4.3%	5.5%	14.8%	6.7%	
엔터/미디어	1,456.77	-2.1%	-1.7%	3.5%	9.1%	2.2%	15.6%	3.2%	
통신	160.85	0.2%	-2.4%	-4.0%	-4.1%	10.1%	25.3%	9.9%	
제약	1,226.34	-0.6%	-3.8%	-0.3%	-10.9%	-5.2%	-13.2%	-5.5%	

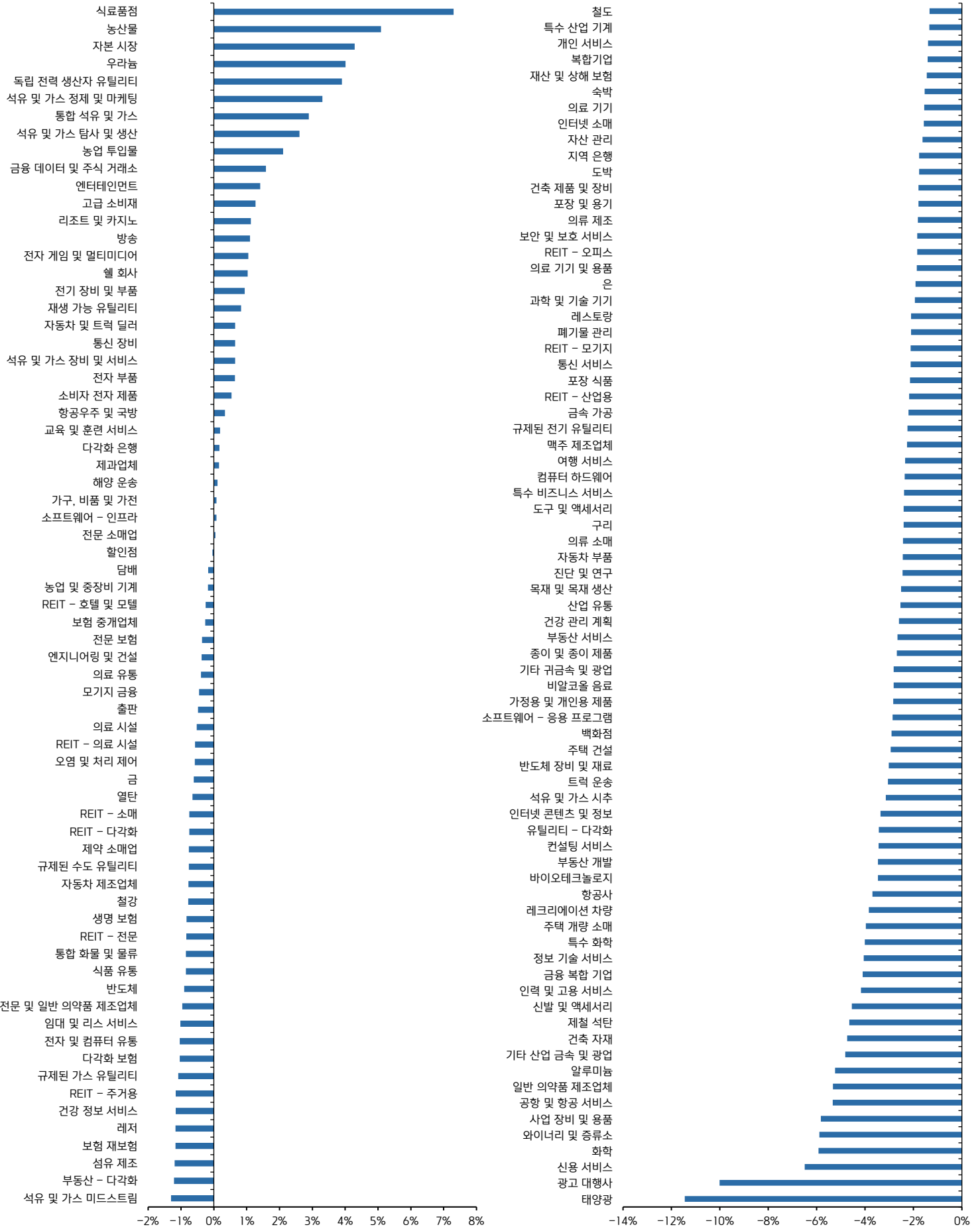
자료: Bloomberg, 키움증권 리서치센터. 주: 2025년 6월 20일 기준

세부 업종별 1W 수익률 및 변화 트렌드



자료: Bloomberg, 키움증권 리서치센터. 주: 2025년 6월 20일 기준

☑ 세부 업종별 1W 수익률



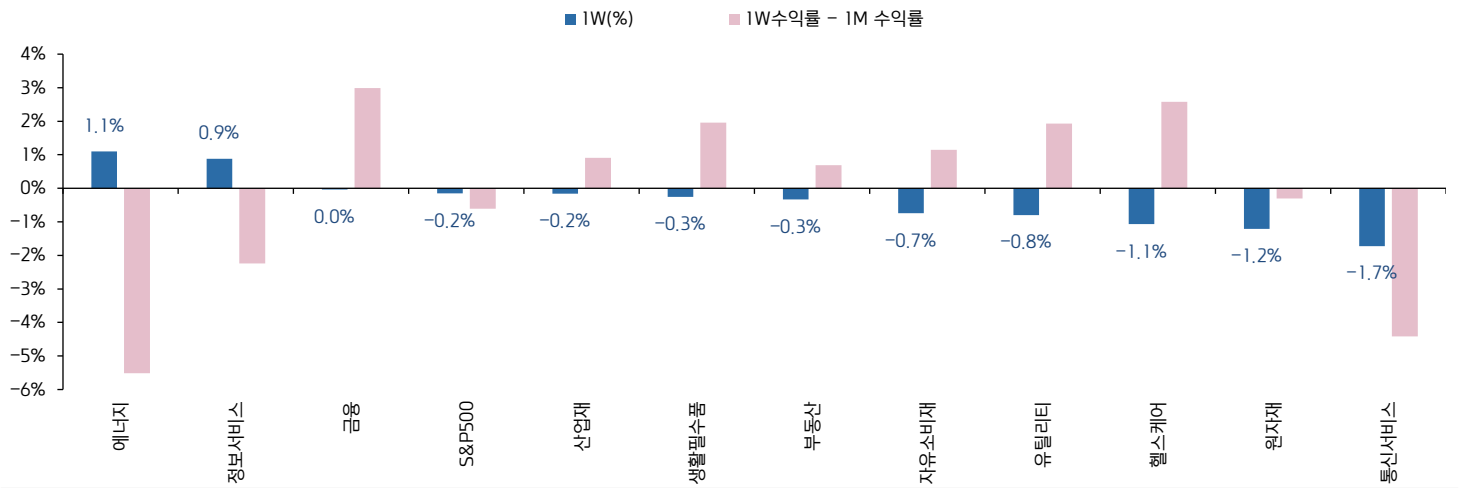
자료: FINVIZ, 주: 2025년 6월 20일 기준

업종별 기간 수익률 및 밸류에이션

분류	증가(pt)	변화율			PER(x)		PBR(x)		EV/EBITDA(x)	
		1W	1M	3M	2024	2025	2024	2025	2024	2025
에너지	676.35	1.1%	6.6%	-3.8%	17.2	14.3	2.0	1.9	7.4	6.7
정보서비스	4697.75	0.9%	3.1%	12.6%	30.9	25.7	11.0	9.0	21.4	17.7
금융	1421.254	0.0%	-3.0%	0.7%	17.5	15.9	2.2	2.1	16.5	14.8
S&P500	5967.84	-0.2%	0.5%	5.3%	23.1	20.2	4.7	4.2	15.3	13.5
산업재	1202.4	-0.2%	-1.1%	7.7%	25.2	21.9	6.1	5.6	16.0	14.3
생활필수품	890.42	-0.3%	-2.2%	3.0%	22.5	21.2	6.5	5.8	15.4	14.1
부동산	258.26	-0.3%	-1.0%	0.3%	39.1	18.5	3.0	3.0	18.8	17.6
자유소비재	1695.036	-0.7%	-1.9%	7.5%	27.7	25.1	7.9	6.7	15.6	13.9
유틸리티	407.66	-0.8%	-2.7%	2.6%	18.3	16.6	2.1	2.0	12.2	11.5
헬스케어	1856.84	-1.1%	-3.6%	-7.9%	16.8	15.2	4.2	3.8	12.6	11.4
원자재	543.04	-1.2%	-0.9%	0.9%	21.7	18.8	2.7	2.6	11.5	10.1
통신서비스	354.65	-1.7%	2.7%	7.6%	19.7	18.3	4.3	3.6	11.9	10.5
나스닥	19447.41	0.2%	1.6%	9.4%	29.9	25.2	6.4	5.5	18.3	15.5

자료: Bloomberg, 키움증권 리서치센터. 주: 2025년 6월 20일 기준

업종별 1W 수익률 및 변화 트렌드



자료: Bloomberg, 키움증권 리서치센터. 주: 2025년 6월 20일 기준

주간 수익률 Top10 종목

종목	티커	GICS 업종	시가총액 (\$mln)	변화율			1W 목표주가 변화	수익률 흐름
				1W	1M	3M		
Coinbase Global Inc	COIN US EQUITY	금융기관	78,546	27.9%	13.4%	62.4%	24.2% ▲ 2.6%	— — —
자빌	JBL US EQUITY	기술	22,135	15.1%	24.9%	42.0%	43.3% ▲ 40.7%	— — —
번지 글로벌	BG US EQUITY	기본소비재	11,475	10.8%	9.7%	16.6%	9.8% ▲ 1.6%	— — —
크로커	KR US EQUITY	기본소비재	47,921	10.6%	5.9%	10.0%	17.7% ▲ 0.7%	— — —
EQT	EQT US EQUITY	에너지	36,181	8.9%	8.5%	14.3%	31.1% ▲ 0.0%	— — —
어드밴스드 마이크로 디바이시스	AMD US EQUITY	기술	207,929	8.2%	15.8%	20.5%	6.2% ▲ 0.3%	— — —
아처-대니얼스-미들랜드	ADM US EQUITY	기본소비재	25,757	8.0%	11.8%	16.3%	6.1% ▼ -0.1%	— — —
에스티 로더	EL US EQUITY	기본소비재	27,050	7.4%	16.7%	12.3%	0.3% ▬ 0.0%	— — —
CF 인터스트리스 홀딩스	CF US EQUITY	원자재	16,259	7.0%	12.9%	30.7%	17.6% ▲ 0.6%	— — —
TKO 그룹 홀딩스	TKO US EQUITY	자유 소비재	34,626	6.7%	12.0%	16.7%	23.1% ▲ 1.6%	— — —

자료: Bloomberg, 키움증권 리서치센터. 주: 2025년 6월 20일 기준, S&P500 기준

주간 수익률 Low10 종목

종목	티커	GICS 업종	시가총액 (\$mln)	변화율			1W 목표주가 변화	수익률 흐름
				1W	1M	3M		
인페이즈 에너지	ENPH US EQUITY	에너지	4,704	-19.8%	-5.7%	-41.7%	-47.8% ▼ -2.3%	— — —
퍼스트 솔라	FSLR US EQUITY	에너지	15,550	-13.6%	-7.3%	10.4%	-17.7% ▼ -1.7%	— — —
아리스타 네트워크	ANET US EQUITY	기술	108,323	-9.9%	-6.8%	3.8%	-22.0% ▼ 0.0%	— — —
AES	AES US EQUITY	유틸리티	7,411	-9.8%	8.1%	-20.2%	-19.1% ▲ 0.0%	— — —
코페이	CPAY US EQUITY	금융기관	22,298	-9.6%	-3.0%	-8.8%	-6.5% ▬ 0.0%	— — —
마스터카드	MA US EQUITY	금융기관	483,962	-9.6%	-6.5%	-0.5%	1.2% ▬ 0.0%	— — —
앨버달	ALB US EQUITY	원자재	6,667	-9.3%	-2.2%	-26.9%	-34.2% ▼ -0.4%	— — —
어도비	ADBE US EQUITY	기술	160,643	-8.9%	-9.0%	-2.7%	-15.2% ▲ 1.0%	— — —
비자	V US EQUITY	금융기관	671,088	-8.8%	-5.4%	0.9%	7.1% ▬ 0.0%	— — —
Dow Inc	DOW US EQUITY	원자재	19,592	-7.9%	-3.2%	-23.3%	-30.8% ▼ -0.4%	— — —

자료: Bloomberg, 키움증권 리서치센터. 주: 2025년 6월 20일 기준, S&P500 기준

시가총액 Top5 종목 주요 지표

종목	종가(\$)	시가총액(\$mln)	변화율				내부자 거래 변동(주수)		1W 목표주가 변화	기관투자자 보유 주수 변화(%)
			5D	1M	3M	YTD	순매도	순매수		
마이크로소프트	477.40	3,548,296	0.5%	4.2%	22.0%	13.3%	-77	-	-1.4%	-0.01
엔비디아	143.85	3,509,940	1.3%	7.0%	22.2%	7.1%	-	-	0.5%	-0.08
애플	201.00	3,002,101	2.3%	-2.8%	-7.9%	-19.7%	-	-	0.0%	-0.01
아마존닷컴	209.69	2,226,143	-1.1%	2.8%	6.9%	-4.4%	-	-	0.8%	-0.02
알파벳	166.64	2,028,593	-4.6%	1.6%	1.6%	-12.0%	-	-	-0.5%	0.24

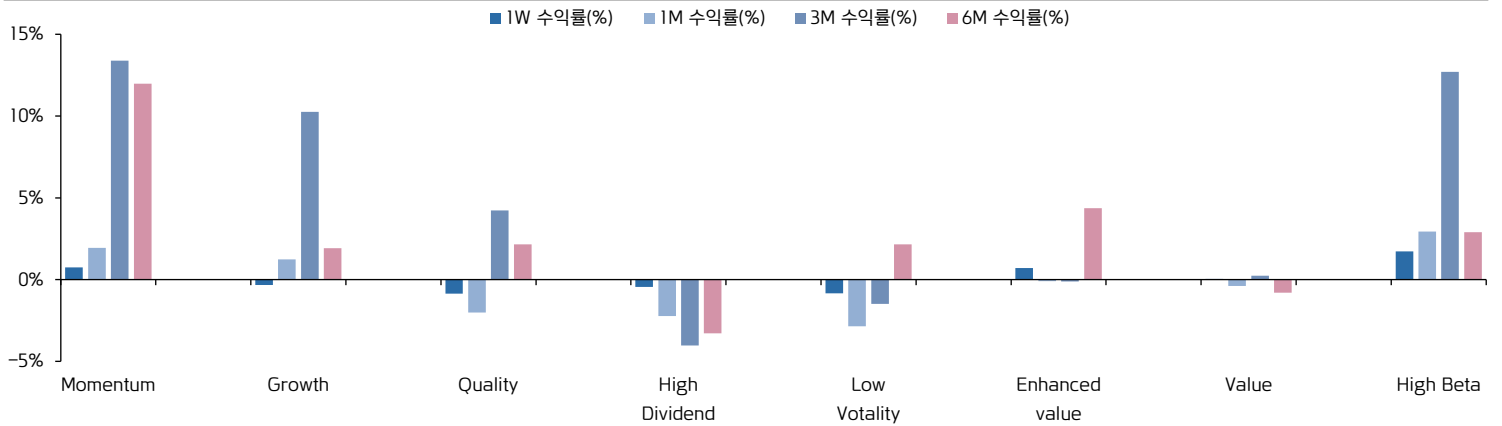
자료: Bloomberg, 키움증권 리서치센터. 주: 2025년 6월 20일 기준

팩터별 기간별 수익률

팩터	1D	1W	1M	3M	6M	1Y	YTD	수익률 흐름
Momentum	-0.2%	0.8%	1.9%	13.4%	12.0%	21.4%	12.4%	
Growth	-0.6%	-0.3%	1.2%	10.3%	1.9%	13.0%	3.1%	
Quality	-0.1%	-0.9%	-2.0%	4.2%	2.1%	6.8%	3.1%	
High Dividend	0.3%	-0.5%	-2.2%	-4.0%	-3.3%	4.5%	-3.2%	
Low Volatility	0.2%	-0.8%	-2.9%	-1.5%	2.1%	9.1%	2.5%	
Enhanced value	0.5%	0.7%	-0.1%	-0.1%	4.4%	7.5%	3.8%	
Value	0.2%	0.0%	-0.4%	0.2%	-0.8%	4.2%	-0.3%	
High Beta	-0.1%	1.7%	2.9%	12.7%	2.9%	9.7%	4.2%	

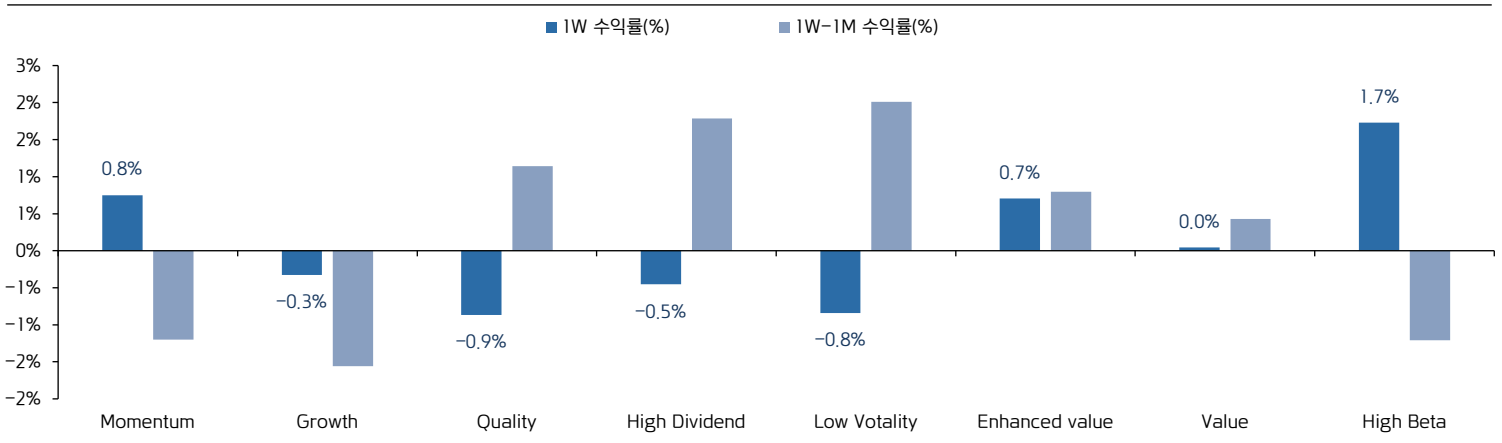
자료: Bloomberg, 키움증권 리서치센터. 주: 2025년 6월 20일 기준

팩터별 기간별 수익률



자료: Bloomberg, 키움증권 리서치센터. 주: 2025년 6월 20일 기준

팩터별 1W 수익률 및 변화 트렌드



자료: Bloomberg, 키움증권 리서치센터. 주: 2025년 6월 20일 기준

📌 금주 주요 경제지표 및 이벤트

일	월	화	수	목	금	토
6/22	6/23	6/24	6/25	6/26	6/27	6/28
일정	6월 제조업 PMI 6월 서비스업 PMI 6월 제조업 PMI 6월 서비스업 PMI 6월 마켓종합 PMI 6월 제조업 PMI 6월 서비스업 PMI	1분기 경상수지 6월 CB 소비자 신뢰지수 6월 리치몬드 제조업지수 6월 기대평가지수 6월 Ifo 기업환경 지수 6월 소비자신뢰지수	5월 신규주택판매 5월 건축승인건수 4월 동행지표 4월 선행지수 6월 소비자신뢰지수 5월 총 구직자 수	5월 근원 내구재 수주 5월 근원 개인소비 지출물가 1분기 경제성장률 5월 상품 무역수지 신규 실업수당청구 5월 자동차 제외 소매재고 5월 잠정주택매매 7월 Gfk 소비자 동향	5월 개인지출 6월 미국 미시간대 기대 인플레이션 6월 미시간대 소비자 기대지수·심리지수·평가지수 6월 CPI 5월 실업률 5월 소매판매 5월 건설수주 5월 주택착공건수 5월 산업이익	
	실적	팩트셋 리서치 시스템스 커머셜 메탈스 KB home	페덱스 카니발 TD 시넥스 블랙베리	마이크로 테크놀로지 페이척스 제너럴 밀스 제프리스 파이낸셜 그룹 HB 풀러 노바골드 리소시스	나이키 매코믹 앤드 컴퍼니 월그린 부츠 엘라이언스 내셔널 베버리지	

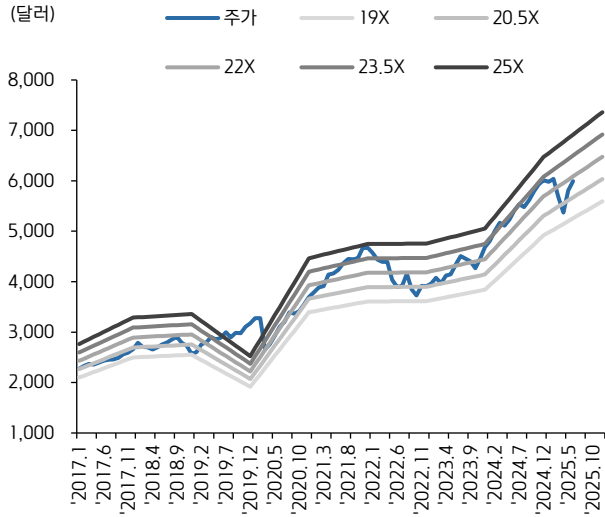
자료: 키움증권 리서치센터

📌 주요 기업 실적 발표

날짜	종목	티커	GICS 업종	발표치		컨센서스		컨센서스 대비		YoY	
				매출액	EPS	매출액	EPS	매출액	EPS	매출액	EPS
6/16	레나	LEN	자유 소비재	8,378	1.81	8,257	1.95	▲ 1.5%	▼ -7.3%	▲ -4.4%	▼ -46.4%
	ReNew Energy Global PLC	RNW	유틸리티	29,045	8.11	21,779	5.04	▲ 33.4%	▲ 61.0%	▲ 60.3%	▲ 528.7%
6/17	자빌	JBL	기술	7,828	2.55	7,042	2.36	▲ 11.2%	▲ 8.0%	▲ 15.7%	▲ 34.9%
	존 와일리 & 선스	WLY	공산업	443	1.37	435	1.27	▲ 1.7%	▼ 7.9%	▲ -5.5%	▲ 13.2%
	커크랜드	KIRK	자유 소비재	82	-0.51	86	-0.47	▼ -4.8%	▲ 8.5%	▼ -11.2%	▼ -21.8%
6/18	콘페리	KFY	공산업	712	1.32	690	1.26	▲ 3.2%	▲ 4.4%	▲ 3.1%	▲ 4.8%
	스미스 & 웨슨 브랜즈	SWBI	자유 소비재	141	0.20	152	0.23	▼ -7.6%	▼ -13.0%	▼ -11.6%	▼ -55.6%
6/20	액센추어	ACN	기술	17,728	3.49	17,319	3.33	▲ 2.4%	▲ 5.0%	▲ 7.7%	▲ 11.5%
	크로거	KR	기본소비재	45,118	1.49	45,240	1.45	▼ -0.3%	▲ 2.5%	▼ -0.3%	▲ 4.2%
	다드 레스토랑	DRI	자유 소비재	3,272	2.98	3,260	2.96	▲ 0.3%	▲ 0.6%	▲ 10.6%	▲ 12.5%
	카맥스	KMX	자유 소비재	7,547	1.38	7,517	1.17	▲ 0.4%	▲ 17.8%	▲ 6.1%	▲ 42.3%
6/23	팩트셋 리서치 시스템스	FDS	금융기관	-	-	581	4.29	-	▲ 5.1%	▼ -1.8%	-
	커머셜 메탈스	CMC	원자재	-	-	2,024	0.82	-	▼ -2.6%	▼ -19.7%	-
	KB 홀	KBH	자유 소비재	-	-	1,506	1.50	-	▼ -11.9%	▼ -30.4%	-
	우라늄 에너지	UEC	원자재	-	-	17	-0.02	-	흑전	적지	-
6/24	페덱스	FDX	공산업	-	-	21,790	5.87	-	▼ -1.4%	▲ 8.5%	-
	카니발	CCL	자유 소비재	-	-	6,203	0.24	-	▲ 7.3%	▲ 120.0%	-
	TD 시넥스	SNX	기술	-	-	14,321	2.64	-	▲ 2.7%	▼ -3.4%	-
	블랙베리	BB	기술	-	-	112	0.00	-	▼ -22.2%	흑전	-
6/25	마이크로 테크놀로지	MU	기술	-	-	8,836	1.59	-	▲ 29.7%	▲ 156.1%	-
	페이척스	PAYX	공산업	-	-	1,414	1.19	-	▲ 9.2%	▲ 6.3%	-
	제너럴 밀스	GIS	기본소비재	-	-	4,594	0.71	-	▼ -2.5%	▼ -29.5%	-
	제프리스 파이낸셜 그룹	JEF	금융기관	-	-	1,604	0.44	-	▼ -3.1%	▼ -33.3%	-
	HB 풀러	FUL	원자재	-	-	900	1.08	-	▼ -1.8%	▼ -3.8%	-
6/26	나이키	NKE	자유 소비재	-	-	10,764	0.13	-	▼ -14.6%	▼ -87.2%	-
	매코믹/매릴랜드	MKC	기본소비재	-	-	1,659	0.66	-	▲ 1.0%	▼ -4.6%	-
	월그린 부츠 엘라이언스	WBA	기본소비재	-	-	36,734	0.31	-	▲ 1.1%	▼ -50.8%	-
	내셔널 베버리지	FIZZ	기본소비재	-	-	303	0.48	-	▲ 1.9%	▲ 2.8%	-

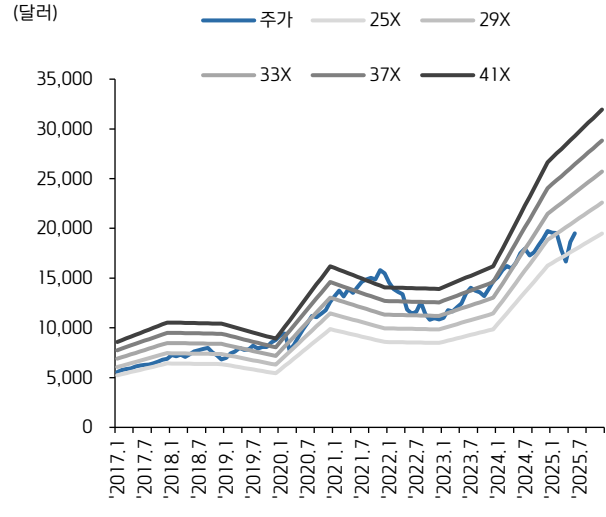
자료: Bloomberg, 키움증권 리서치센터. 주: 2025년 6월 20일 기준, 매출액은 백만달러 기준, EPS는 1달러 기준

📈 S&P500 PER 밴드



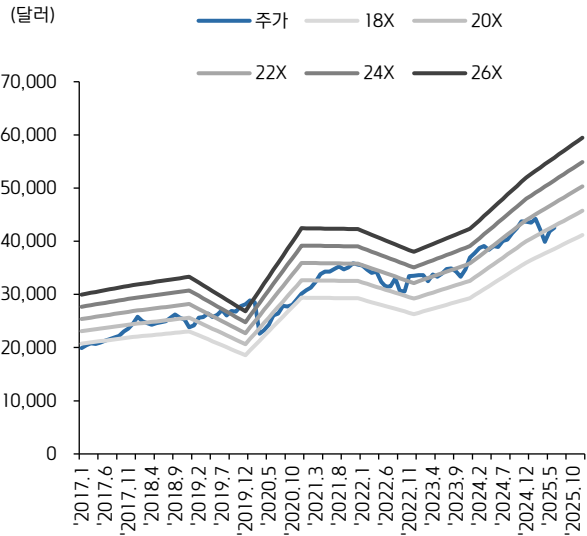
자료: Bloomberg, 키움증권 리서치센터

📈 NASDAQ PER 밴드



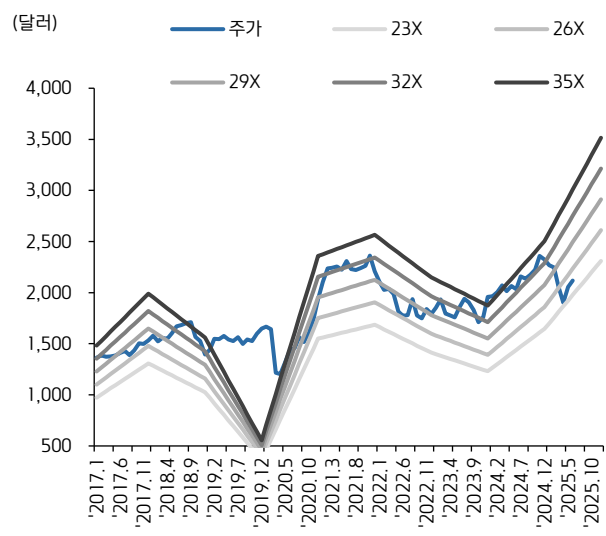
자료: Bloomberg, 키움증권 리서치센터

📈 DOW PER 밴드



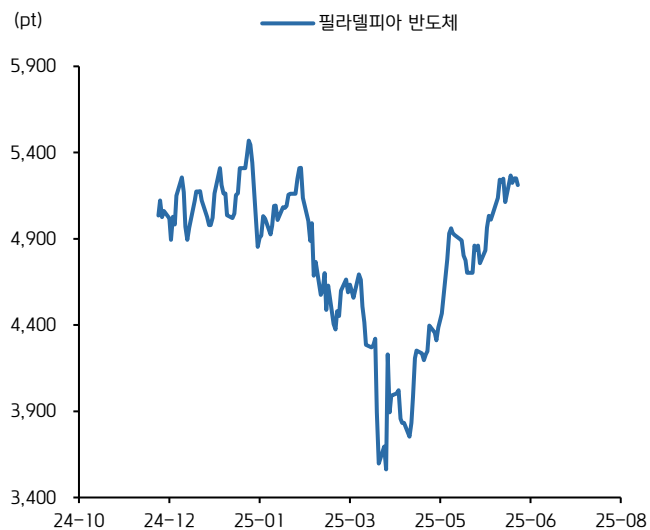
자료: Bloomberg, 키움증권 리서치센터

📈 Russell2000 PER 밴드



자료: Bloomberg, 키움증권 리서치센터

📈 필라델피아 반도체 지수 추이



자료: Bloomberg, 키움증권 리서치센터

📈 VIX 지수 추이



자료: Bloomberg, 키움증권 리서치센터

주간

쿠팡아메리카

KIWOOM



Compliance Notice

- 당사는 동 자료를 기관투자자 또는 제3자에게 사전 제공한 사실이 없습니다.
- 동 자료에 게시된 내용들은 본인의 의견을 정확하게 반영하고 있으며, 외부의 부당한 압력이나 간섭없이 작성되었음을 확인합니다.

고지사항

- 본 조사분석자료는 당사의 리서치센터가 신뢰할 수 있는 자료 및 정보로부터 얻은 것이나, 당사가 그 정확성이나 완전성을 보장할 수 없고, 통지 없이 의견이 변경될 수 있습니다.
- 본 조사분석자료는 유가증권 투자를 위한 정보제공을 목적으로 당사 고객에게 배포되는 참고자료로서, 유가증권의 종류, 종목, 매매의 구분과 방법 등에 관한 의사결정은 전적으로 투자자 자신의 판단과 책임하에 이루어져야 하며, 당사는 본 자료의 내용에 의거하여 행해진 일체의 투자행위 결과에 대하여 어떠한 책임도 지지 않으며 법적 분쟁에서 증거로 사용 될 수 없습니다.
- 본 조사 분석자료를 무단으로 인용, 복제, 전시, 배포, 전송, 편집, 번역, 출판하는 등의 방법으로 저작권을 침해하는 경우에는 관련법에 의하여 민·형사상 책임을 지게 됩니다.