

## KIWOOM ETF WEEKLY



키움증권 리서치센터 글로벌리서치팀

I Global ETF 김진영 jykim@kiwoom.com

RA 조호준 hojun.cho@kiwoom.com

ETF

## ETF of the Week



## Weekly Event

중앙은행

BOJ 통화정책회의 (6/17), 미국 FOMC (6/18), BOE 통화정책회의 (6/20)

미국 경제지표

6 월 뉴욕 연준제조업지수 (6/16), 5 월 소매판매·산업생산, 5 월 수출입물가지수, 4 월 기업재고, 5 월 설비가동률, 6 월 NAHB 주택시장지수, 6 월 뉴욕 연준 서비스업 경기활동 (6/17), 5 월 건축허가, 5 월 주택착공건수 (6/18), 6 월 필라델피아 연준 경기전망, 5 월 선행지수 (6/20)

주요국 경제지표

중국 5 월 소매판매·산업생산, 5 월 신규주택가격, 5 월 실업률 (6/16), 유로존 6 월 ZEW 서베이, 독일 6 월 ZEW 서베이 (6/17), 유로존 4 월 경상수지, 5 월 CPI, 일본 4 월 핵심기계수주, 5 월 무역수지, 5 월 수출입 (6/18), 독일 4 월 공장수주, 일본 5 월 소비자대지수 (6/19), 독일 5 월 PPI, 일본 5 월 CPI (6/20)

주요 이벤트

2025 바이오 USA (6/17~19), 중국 6·18 쇼핑축제, 2025 AI 혁신 포럼 (6/18), 미국 노예해방기념일 휴장 (6/19), 미국 선물 옵션 동시만기일(6/20)

실적

레나, 우라늄 에너지 (6/16), 재발, 커클랜드 (6/17), 콘 페리, 스미스 앤드 웨스 브랜드 (6/18), 카니발 (6/19), 액션추어, 크로거, 카맥스 (6/20)

\* 경제지표 및 이벤트 날짜는 현지시간 기준

## 글로벌 ETF 주간 수익률 Top 10 (Leverage/Inverse 제외)

티커	ETF 명	자산군	투자대상	AUM (\$mIn)	Avg.Vol (1,000)	Return (%)			
						1W	1M	YTD	1Y
USO	United States Oil Fund LP	대체	WTI 원유	986	5,305	+12.4	+18.7	+6.2	+5.9
BNO	United States Brent Oil Fund LP	대체	브렌트유	91	741	+11.7	+15.9	+6.4	+3.4
DBO	Invesco DB Oil Fund	대체	WTI 원유	227	357	+9.3	+12.2	+0.1	-2.2
BDRY	Breakwave Dry Bulk Shipping ETF	대체	BDI 운임지수	66	154	+8.5	+6.0	-3.5	-51.6
VIXY	ProShares VIX Short-Term Futures ETF	대체	변동성	179	1,285	+8.1	+5.3	+19.5	+24.6
TSLY	YieldMax TSLA Option Income Strategy ETF	주식	TSLA 커버드콜	1,210	5,499	+8.0	+0.3	-15.9	+27.6
FCG	First Trust Natural Gas ETF	주식	천연가스 탐사·생산	345	370	+7.8	+8.9	+1.4	-2.5
XOP	SPDR S&P Oil & Gas Exploration & Production ETF	주식	원유·가스 탐사·생산	2,087	3,918	+7.8	+7.7	+0.9	-6.3
OIH	VanEck Oil Services ETF	주식	원유·가스 서비스	1,052	565	+7.6	+7.3	-8.8	-16.8
URA	Global X Uranium ETF	주식	우라늄 채굴·생산	3,570	3,293	+7.4	+32.4	+34.9	+24.0

자료: ETF DB, 키움증권 리서치, 주) 2025.6.6 ~ 2025.6.13, 모든 ETF는 미국 상장, 거래량 5만 주 이상

## 글로벌 ETF 주간 수익률 Top 10 (Leverage/Inverse)

티커	ETF 명	자산군	투자대상	AUM (\$mIn)	Avg.Vol (1,000)	Return (%)			
						1W	1M	YTD	1Y
TSLL	Direxion Daily TSLA Bull 2X Shares	주식	TSLA	6,403	221,022	+20.5	-1.7	-53.7	+64.4
UCO	ProShares Ultra Bloomberg Crude Oil	대체	WTI 원유	412	2,415	+16.8	+22.7	-5.0	-16.8
UVIX	2x Long VIX Futures ETF	대체	변동성	589	7,924	+16.7	+7.4	-10.9	-45.9
GUSH	Direxion Daily S&P Oil & Gas Exp. & Prod. Bull 2X Shares	주식	원유·가스 탐사·생산	250	1,147	+16.0	+14.9	-8.4	-26.3
TSL	GraniteShares 1.25x Long Tesla Daily ETF	주식	TSLA	14	678	+12.8	+1.6	-28.0	+83.2
UVXY	ProShares Ultra VIX Short-Term Futures ETF	대체	VIX 인버스	510	17,884	+12.5	+7.0	+12.1	-1.6
ERX	Direxion Daily Energy Bull 2X Shares	주식	美 에너지	223	387	+11.6	+7.7	-0.3	-7.6
DIG	ProShares Ultra Energy	주식	원유·가스 탐사·생산	72	60	+11.3	+7.6	-0.4	-7.6
NUGT	Direxion Daily Gold Miners Index Bull 2x Shares	주식	글로벌 금·은 채굴	554	1,443	+11.0	+34.5	+134.1	+129.4
KOLD	ProShares UltraShort Bloomberg Natural Gas	대체	천연가스 인버스	325	7,219	+8.8	+12.2	-44.2	-38.1

자료: ETF DB, 키움증권 리서치, 주) 2025.6.6 ~ 2025.6.13, 모든 ETF는 미국 상장, 거래량 5만 주 이상

## Weekly Issues & Comments

### ▶ 주간 글로벌 ETF 동향

- 지난 주 미 주요 지수/ETF는 주 초반 미-중 무역협약의 진전 기대, 지표 호조세 등으로 상승 출발했으나 주 후반 이스라엘-이란발 지정학적 리스크 확산에 상승폭 반납하며 마감 (SPY -0.4%, QQQ -0.6%, DIA -1.3%, IWM -1.4%). 이번 주에는 미국 FOMC(17~18일), 일본 금정위(16~17일) 등 주요국 통화정책회의와 더불어 G7 정상회의 결과, 미국/중국 5월 소매판매, 일본 5월 CPI/PPI 및 이스라엘-이란 충돌 진행상황 등에 촉각. 중동 이슈의 경우, 이란의 호르무즈 해협 봉쇄 등 극단적 가정이 현실화되지 않는다면 미국의 제재 속 유가 및 증시 변동성은 제한될 것으로 예상. 6월 FOMC에서는 금리 동결이 확실시 된 가운데 점도표, 분기 경제전망 및 파월의장 발언에 주목. 지난 주 미국 5월 CPI가 예상치를 밑돌며 시장금리 하락을 이끌었음에도 불구하고, 중동발 불안으로 WTI가 다시 70 달러 선으로 복귀한 만큼 연준의 금리인하 시그널 제시는 기대하기 어려울 것으로 전망
- GICS 분류 기준 에너지(XLE +5.6%), 헬스케어(XLV +1.3%), IT(XLK +0.3%), 유틸리티(XLU +0.3%) 등 강세 마감한 반면, 금융(XLF -2.6%), 산업재(XLI -1.6%), 통신서비스(XLC -1.1%) 등은 하락 마감. 이 외 원유(USO +12.4%, DBO +9.3%), 천연가스(FCG +7.8%), 에너지 업스트림(XOP +7.8%, OIH +7.6%), 원자력/우라늄(URA +7.4%, NLR +5.4%, URNM +3.3%), 금 채굴(GDX +5.5%, RING +5.3%), 원자재(GSG +4.8%, COMT +4.8%, PDBC +4.3%), 신재생에너지(PBW +4.8%, TAN +4.1%, QCLN +3.4%), 천연자원(NANR +4.3%, IGE +4.1%), 금(IAUM +3.7%, BAR +3.8%, GLD +3.6%), 회도류(REMX +2.2%), 배당주(GCOW +2.0%), 글로벌 방산(SHLN +1.9%) 등 강세

### ▶ 신규 상장 완료/예정 ETF

- Tidal Investments, 10 일(현지시간) 미국 규제완화 정책 흐름에 맞춰 수혜가 예상되는 기업에 투자하는 액티브 ETF 'The Free Markets ETF(FMKT)' 출시. 운용은 SYKON, Point Bridge, Tactical Rotation의 세 자문사가 맡으며, AI 기반 스크리닝 시스템을 활용해 종목 선별. 트럼프 2기 행정부의 규제 완화 정책이 진행되면서 이익을 얻을 가능성이 있다고 생각하는 모든 산업 내 규모를 갖춘 회사에 투자할 예정이며, 최대 5%까지 미국 상장 ETP에도 투자 가능
- Bitwise, 10 일(현지시간) 게임스탑(GME) 기반 커버드콜 전략 ETF 'Bitwise GME Option Income Strategy ETF (IGME)' 출시. GME 주식은 직접 보유하지 않으며, 대신 콜옵션 및 풋옵션만을 활용해 월간 수익을 창출하는 구조로 높은 변동성을 수익원으로 활용
- 17 일 삼성-미래에셋-신한자산의 5 종 ETF 상장 예정. KODEX 차이나테크 TOP10은 기술 관련 산업에 속하는 중국/홍콩 상장 기업 중 시총 Top10 기업에 투자하며, 'TIGER 차이나글로벌리더스 TOP3+'는 해외 매출 비중이 높은 글로벌 기업 중 시총 상위 1~3위에 60% 비중을 투자. 'TIGER 차이나 AI 소프트웨어'는 중국/홍콩 상장 기업 중 AI 소프트웨어 관련 사업을 영위하는 시총 상위 15개 기업에 투자. 이 외에도 KODEX(삼성)와 SOL(신한)에서 복미 금현물 ETF에 재간접으로 투자하는 ETF 2 종 출시

## ETF Screener : Weekly Returns

### 주식 ETF 주간 수익률 High & Low 10

티커	투자대상	AUM (\$mIn)	Avg.Vol (1,000)	Return (%)				티커	투자대상	AUM (\$mIn)	Avg.Vol (1,000)	Return (%)			
				1W	1M	YTD	1Y					1W	1M	YTD	1Y
TSLY	TSLA 커버드콜	1,210	5,499	+8.0	+0.3	-15.9	+27.6	MSOS	마리화나	299	5,213	-8.9	-16.3	-43.3	-70.1
FCG	천연가스 탐사·생산	345	370	+7.8	+8.9	+1.4	-2.5	JETS	글로벌 항공	789	2,719	-6.9	-4.0	-14.6	+9.2
XOP	원유·가스 탐사·생산	2,087	3,918	+7.8	+7.7	+0.9	-6.3	BKCH	블록체인	170	51	-5.6	+9.6	-10.4	-6.5
OIH	원유·가스 서비스	1,052	565	+7.6	+7.3	-8.8	-16.8	WCLD	클라우드	385	172	-5.3	-4.1	-7.5	+14.9
URA	우라늄 채굴·생산	3,570	3,293	+7.4	+32.4	+34.9	+24.0	DAPP	디지털 전환	214	449	-5.3	+17.9	-0.1	+21.9
IEO	원유·가스 탐사·생산	488	78	+7.3	+6.0	+4.8	-2.4	VNM	베트남 주식	411	1,100	-4.6	+2.6	+13.4	+0.8
FXN	美 에너지	281	581	+7.2	+6.3	-0.5	-9.0	BITQ	암호화폐·블록체인	218	132	-4.3	+10.4	+3.6	+27.8
XES	원유·가스 장비·서비스	158	57	+6.8	+8.1	-12.2	-20.5	CLOU	클라우드	338	182	-4.3	-2.7	-5.9	+17.1
IEZ	원유·가스 장비·서비스	120	204	+6.4	+5.9	-7.7	-13.5	UAE	아랍에미리트 주식	138	202	-4.2	-1.4	+8.6	+34.5
IXC	글로벌 에너지	1,753	412	+5.9	+6.4	+7.7	+4.5	XRT	S&P 500 리테일	327	7,017	-3.8	+1.1	-5.1	+1.0

### 채권 ETF 주간 수익률 High & Low 10

티커	투자대상	AUM (\$mIn)	Avg.Vol (1,000)	Return (%)				티커	투자대상	AUM (\$mIn)	Avg.Vol (1,000)	Return (%)			
				1W	1M	YTD	1Y					1W	1M	YTD	1Y
TYA	美 국채 (20Y+)	147	176	+2.3	+1.8	+7.4	+2.2	CWB	전환사채	3,826	577	-1.1	+0.6	+3.9	+13.9
IBND	IG 회사채 (미국 외)	335	171	+1.6	+4.9	+13.3	+13.0	XOVR	美 대형주	354	246	-1.0	+3.2	+0.7	+17.9
BWZ	글로벌 단기국채 (美 제외)	502	331	+1.5	+3.8	+10.7	+10.0	RISR	美 MBS 및 국채	155	60	-0.8	-1.1	+2.5	+12.3
PICB	IG 회사채 (미국 외)	173	54	+1.3	+4.6	+11.9	+10.7	ICVT	전환사채	2,457	373	-0.7	+0.6	+4.0	+14.3
EDV	美 장기 STRIPS	3,368	1,183	+1.3	0.0	-2.6	-9.9	HYTR	HY 회사채&단기美국채	144	50	-0.4	+0.1	+0.4	+5.2
WIP	글로벌 TIPS (美 제외)	376	70	+1.2	+4.3	+10.9	+7.2	XCCC	하이일드 회사채	148	63	-0.2	+0.5	+1.1	+11.8
GOVZ	美 장기국채 STRIPS	263	901	+1.2	-0.4	-4.3	-13.1	HYGH	美 하이일드채	416	55	-0.2	+0.4	+2.2	+8.5
TLT	美 장기국채 (20Y+)	48,908	42,074	+1.2	+0.5	+0.6	-4.2	BKLN	시니어론	6,780	19,324	-0.2	+0.3	+2.1	+6.9
SPTL	美 장기국채 (10Y+)	10,990	5,066	+1.1	+0.5	+1.0	-2.5	JBBB	BBB ~ B- CLO	1,332	914	-0.2	+0.8	+1.2	+6.3
ZROZ	美 장기 STRIPS	1,505	460	+1.1	-0.4	-4.3	-13.0	CDX	하이일드채 금리 헤지	230	175	-0.1	+0.3	+8.4	+11.9

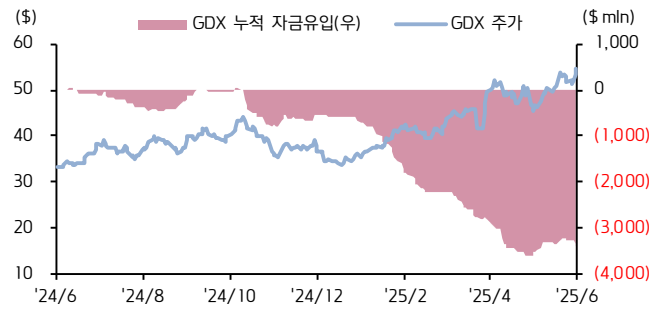
### 대체 ETF 주간 수익률 High & Low 10

티커	투자대상	AUM (\$mIn)	Avg.Vol (1,000)	Return (%)				티커	투자대상	AUM (\$mIn)	Avg.Vol (1,000)	Return (%)			
				1W	1M	YTD	1Y					1W	1M	YTD	1Y
USO	WTI 원유	986	5,305	+12.4	+18.7	+6.2	+5.9	UNG	천연가스	340	6,634	-4.8	-10.8	-2.7	-18.7
BNO	브렌트유	91	741	+11.7	+15.9	+6.4	+3.4	PPIX	금리상승 헤지	168	143	-4.3	-3.9	+9.7	+32.4
DBO	WTI 원유	227	357	+9.3	+12.2	+0.1	-2.2	UNL	천연가스	12	55	-3.4	-4.6	+10.4	+1.2
BDRY	BDI 운임지수	66	154	+8.5	+6.0	-3.5	-51.6	DBA	농산물	847	304	-1.9	-0.1	+1.4	+8.6
VIXY	변동성	179	1,285	+8.1	+5.3	+19.5	+24.6	KMLM	Managed Futures	190	141	-1.6	+0.0	-7.2	-7.7
PLTM	백금	73	224	+4.9	+25.1	+34.7	+28.0	CPER	구리	184	201	-1.5	+2.9	+18.3	+7.8
GSG	원자재	935	652	+4.8	+7.2	+5.8	+4.7	FTLS	통/숯	1,989	134	-1.4	+0.5	-0.9	+5.8
COMT	원자재	617	210	+4.8	+7.7	+6.8	+4.8	PALL	팔라듐	465	173	-1.3	+9.5	+13.0	+15.8
PPLT	백금	1,509	297	+4.7	+25.0	+34.9	+28.2	WEAT	밀	120	875	-1.3	+5.2	-4.2	-20.2
DBC	원자재	1,206	1,450	+4.6	+6.5	+5.9	+3.0	CORN	옥수수	48	74	-1.2	+0.5	-2.0	-9.1

자료: ETF DB, 키움증권 리서치, 주) 2025.6.6 ~ 2025.6.13, 모든 ETF는 미국 상장, 거래량 5만 주 이상

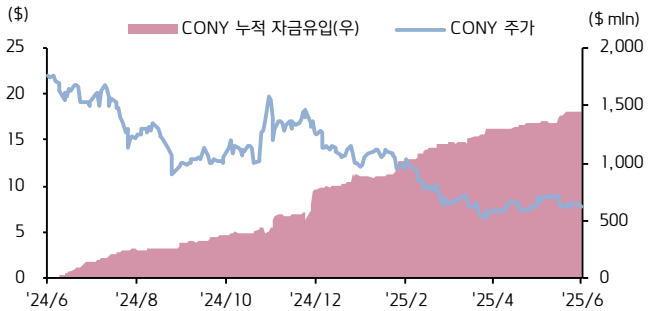
### IM High ETF & 특징주

티커	투자대상	AUM (\$mln)	Avg.Vol (1,000)	Return (%)			
				1W	1M	YTD	1Y
KDEF	한국 방산	42	25	+10.6	+34.5	+92.9	+92.9
USO	WTI 원유	1,197	5,305	+12.4	+15.3	+6.2	+5.6
GDX	금 채굴	16,757	23,744	+5.5	+17.0	+60.6	+60.2
RING	금 채굴	1,569	420	+5.3	+17.0	+62.3	+68.0
BNO	브렌트유	97	741	+11.7	+13.0	+6.4	+3.2
XES	원유·가스 서비스	160	57	+6.8	+7.8	-12.6	-23.8
OIH	원유·가스 서비스	1,064	565	+7.6	+6.9	-8.8	-20.3
PXJ	원유·가스 서비스	28	11	+7.7	+9.0	-6.0	-18.2
DBO	WTI 원유	224	357	+9.3	+9.6	+0.1	-6.6
BDRY	BDI 운임지수	69	154	+8.5	+10.8	-3.5	-50.8

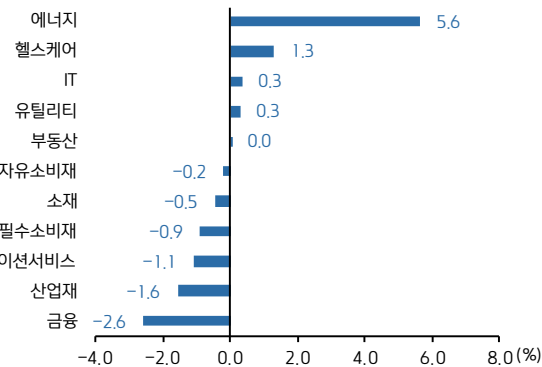


### IM Lows ETF & 특징주

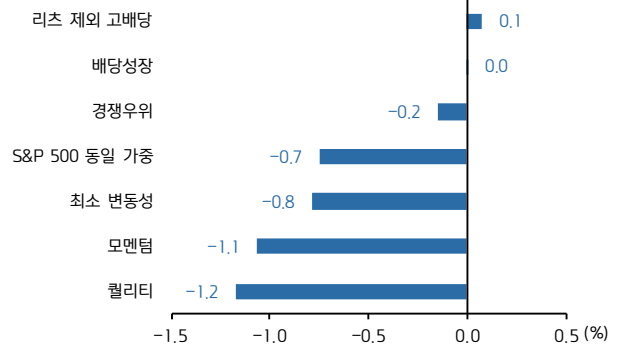
티커	투자대상	AUM (\$mln)	Avg.Vol (1,000)	Return (%)			
				1W	1M	YTD	1Y
MSOS	마리화나	285	5,213	-8.9	-20.0	-43.3	-71.9
AIYY	C3.ai 커버드콜	93	593	-6.5	-11.7	-51.4	-68.4
WEED	마리화나	4	11	-6.9	-16.4	-43.4	-72.0
SOLZ	솔라나	19	n/a	-2.8	-21.0	+10.6	+10.6
CNBS	마리화나	53	14	-6.2	-17.0	-41.0	-74.3
COIW	COIN+주배당	12	18	-5.1	-11.7	-26.0	-26.0
ICOI	COIN 옵션전략	4	n/a	-2.6	-9.3	+7.0	+7.0
CVNY	CVNA 옵션 전략	60	95	-10.9	-8.2	-19.0	-19.0
CONY	COIN 커버드콜	1,139	5,095	-2.4	-10.0	-40.9	-66.0
SVOL	변동성	859	940	-3.9	-12.6	-17.8	-25.0



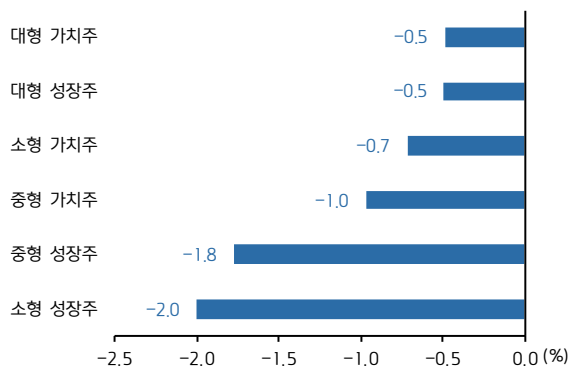
### (미국) GICS 섹터별 ETF 주간 수익률



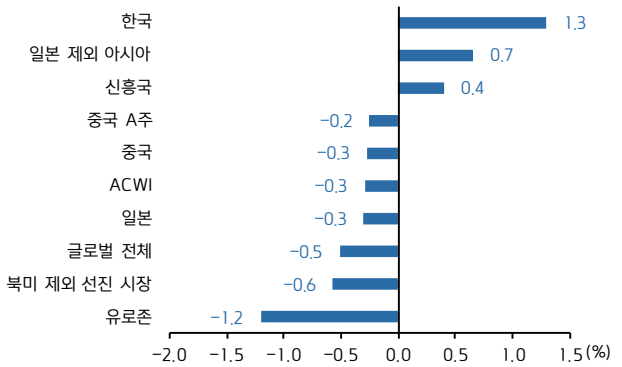
### (미국) 전략 Factor별 ETF 주간 수익률



### (미국) 사이즈-스타일별 ETF 주간 수익률



### 미국 외 지역별 ETF 주간 수익률



자료: Bloomberg, 키움증권 리서치, 주) 2025.6.6 ~ 2025.6.13, 평균거래량 n/a 인 종목은 상장 후 3개월 미만

## ETF Screener : Weekly Fund Flows

## 글로벌 ETF 주간 Top Inflows (절대규모)

티커	ETF 명	자산군	투자대상	AUM (\$mIn)	자금순유입 (\$mIn)	유입강도 (%)	펀드플로우 (→)
VOO	Vanguard S&P 500 ETF	주식	S&P 500	679,444	14,509	2.2	
BND	Vanguard Total Bond Market ETF	채권	美 채권 종합	129,277	1,567	1.2	
SPLG	SPDR Portfolio S&P 500 ETF	주식	S&P 500	70,603	1,529	2.2	
VTEB	Vanguard Tax-Exempt Bond Index ETF	채권	美 지방채	37,156	1,470	4.1	
IWM	iShares Russell 2000 ETF	주식	라셀 2000	63,095	1,196	1.9	
IBIT	iShares Bitcoin Trust ETF	대체	비트코인 현물	70,414	1,116	1.6	
EEMA	iShares MSCI Emerging Markets Asia ETF	주식	MSCI 아시아 신흥국	1,286	861	200.0	
GLD	SPDR Gold Shares	대체	금	103,775	721	0.7	
SPY	SPDR S&P 500 ETF Trust	주식	S&P 500	607,467	632	0.1	
AGG	iShares Core U.S. Aggregate Bond ETF	채권	IG 채권 종합	126,251	527	0.4	

## 글로벌 ETF 주간 Top Outflows (절대규모)

티커	ETF 명	자산군	투자대상	AUM (\$mIn)	자금순유입 (\$mIn)	유출강도 (%)	펀드플로우 (→)
IVV	iShares Core S&P 500 ETF	주식	S&P 500	571,540	-22,658	-3.8	
QQQ	Invesco QQQ Trust Series 1	주식	나스닥 100	336,332	-1,901	-0.6	
LQD	iShares iBoxx \$ Investment Grade Corporate Bond ETF	채권	美 투자등급 회사채	29,103	-957	-3.2	
VCSH	Vanguard Short-Term Corporate Bond ETF	채권	美 단기 회사채	34,154	-772	-2.2	
SPYV	SPDR Portfolio S&P 500 Value ETF	주식	美 가치주	26,035	-591	-2.2	
TLT	iShares 20+ Year Treasury Bond ETF	채권	美 장기국채 (20Y+)	48,958	-587	-1.2	
BLV	Vanguard Long-Term Bond ETF	채권	美 IG 장기채 (10Y+)	5,596	-522	-8.6	
RSP	Invesco S&P 500 Equal Weight ETF	주식	S&P 500 동일가중	70,524	-471	-0.7	
XLF	Financial Select Sector SPDR Fund	주식	美 금융주	47,859	-435	-0.9	
BSV	Vanguard Short-Term Bond ETF	채권	단기 국채 및 IG 회사채	38,015	-359	-0.9	

자료: Bloomberg, 키움증권 리서치, 주) 2025.6.6 ~ 2025.6.13, 모든 ETF는 미국 상장. AUM \$1억/거래량 5만 주 이상, Leveraged/Inverse 제외

## 국내 ETF Screener

## 국내 ETF 주간 수익률 상위 Top10

티커	ETF 명	자산군	투자대상	AUM (억원)	Avg. Vol (1,000)	Return (%)			
						1W	1M	6M	1Y
463250	TIGER K 방산&우주	주식	방산 & 우주	1579	507	+16.2	+35.5	+161.7	+144.9
261220	KODEX WTI 원유선물(H)	원자재	WTI 원유	589	168	+16.1	+19.0	+9.1	+4.3
219390	RISE 미국 S&P 원유생산기업(합성 H)	주식	美 원유 생산기업	136	32	+15.7	+12.1	+0.3	-6.6
130680	TIGER 원유선물 Enhanced(H)	원자재	원유 선물	178	112	+15.1	+17.0	+6.5	+0.1
449450	PLUS K 방산	주식	방산	9,713	1,404	+12.9	+33.0	+170.1	+214.4
474800	KIWOOM 미국원유에너지기업	주식	美 원유 에너지기업	65	15	+12.3	+5.9	-1.1	+4.5
490480	SOL K 방산	주식	방산	716	199	+12.0	+24.2	+132.4	n/a
139240	TIGER 200 철강소재	주식	철강	44	25	+11.8	+16.6	+15.1	+28.4
218420	KODEX 미국 S&P500 에너지(합성)	주식	美 에너지	250	20	+11.2	+2.8	-3.8	+1.0
117680	KODEX 철강	주식	철강	176	56	+9.9	+13.6	+13.9	+25.4

## 국내 ETF 주간 수익률 하위 Top10

티커	ETF 명	자산군	투자대상	AUM (억원)	Avg. Vol (1,000)	Return (%)			
						1W	1M	6M	1Y
396520	TIGER 차이나반도체 FACTSET	주식	中 반도체	383	69	-3.4	-9.5	-12.0	+14.8
195930	TIGER 유로스타크스 50(합성 H)	주식	유로스타크스 50	381	20	-3.2	-2.8	+7.6	+5.4
0053L0	TIGER 차이나휴머노이드로봇	주식	中 휴머노이드	448	502	-3.1	n/a	n/a	n/a
457480	ACE 테슬라밸류체인인엑티브	주식	테슬라 밸류체인	10,703	3,217	-3.0	-1.9	-24.1	+34.3
0048K0	KODEX 차이나휴머노이드로봇	주식	中 휴머노이드	513	1,016	-2.9	-16.3	n/a	n/a
469070	RISE AI&로봇	주식	AI & 로봇	870	408	-2.8	+4.1	+21.0	+0.4
0015B0	KoAct 미국나스닥성장기업인엑티브	주식	美 나스닥 성장주	444	124	-2.8	+0.7	n/a	n/a
454180	KIWOOM 차이나내수소비 TOP CSI	주식	中 내수소비재	40	9	-2.8	-7.9	-2.3	+3.8
245710	ACE 베트남 VN30(합성)	주식	베트남 VN30	2,279	44	-2.7	-3.3	-3.2	+1.1
371460	TIGER 차이나전기차 SOLACTIVE	주식	中 전기차	15,992	1,416	-2.6	-8.6	-2.8	+19.2

## 국내 ETF 주간 자금유입 Top10

티커	ETF 명	자산군	투자대상	AUM (억원)	유입액 (억원)	유입강도 (%)	펀드플로우 (→)
004380	TIGER 머니마켓액티브	채권	MMF	9,187	1,758	23.7%	
385550	RISE 단기채권알파액티브	채권	단기 채권	3,149	1,256	66.4%	
307520	TIGER 지주회사	주식	지주 회사	1,259	876	225.0%	
476760	ACE 미국 30년국채액티브	채권	美 국채 30년물	1,997	543	38.1%	
473290	KODEX 26-12 회사채(AA-이상)액티브	채권	'26.12월 만기 회사채	5,444	537	10.9%	
161510	PLUS 고배당주	주식	고배당주	9,352	508	5.9%	
102970	KODEX 증권	주식	증권	1,689	497	44.5%	
251600	PLUS 고배당주채권혼합	채권	고배당주 채권 혼합	1,430	364	34.7%	
476800	KODEX 한국부동산리츠인프라부동산	기타	부동산&리츠&인프라	3,206	349	12.0%	
451540	TIGER 종합채권(AA-이상)액티브	채권	채권 종합	9,211	335	3.8%	

## 국내 ETF 주간 자금유출 Top10

티커	ETF 명	자산군	투자대상	AUM (억원)	유출액 (억원)	유출강도 (%)	펀드플로우 (→)
292150	TIGER TOP10	주식	시가총액 Top 10	4,614	-5,770	-57.0%	
069500	KODEX 200	주식	코스피 200	64,671	-3,260	-4.9%	
310970	TIGER MSCI KOREA Total Return	주식	MSCI 한국	13,998	-2,253	-14.2%	
315930	KODEX Top5PlusTotalReturn	주식	시가총액 Top 5	7,026	-1,291	-15.9%	
455890	RISE 머니마켓액티브	채권	MMF	27,448	-1,132	-4.0%	
483320	ACE 엔비디아밸류체인액티브	주식	엔비디아 밸류체인	1,930	-1,082	-45.2%	
479080	1Q 머니마켓액티브	채권	MMF	8,660	-1,077	-11.1%	
290130	RISE ESG 사회책임투자	주식	ESG	1,444	-745	-34.8%	
196230	RISE 단기통안채	채권	단기 통안채	2,891	-701	-19.5%	
367770	RISE Fn 수소경제테마	주식	수소 경제	2,211	-547	-21.3%	

자료: 펀드닥터, 키움증권 리서치, 주) 2025.6.9 ~ 2025.6.13, Leverage/Inverse 제외

## Compliance Notice

- 당사는 동 자료를 기관투자자 또는 제 3자에게 사전 제공한 사실이 없습니다.
- 동 자료에 게시된 내용들은 본인의 의견을 정확하게 반영하고 있으며, 외부의 부당한 압력이나 간섭없이 작성되었음을 확인합니다.

## 고지사항

- 본 조사분석자료는 당사의 리서치센터가 신뢰할 수 있는 자료 및 정보로부터 얻은 것이나, 당사가 그 정확성이나 완전성을 보장할 수 없고, 통지 없이 의견이 변경될 수 있습니다.
- 본 조사분석자료는 유가증권 투자를 위한 정보제공을 목적으로 당사 고객에게 배포되는 참고자료로서, 유가증권의 종류, 종목, 매매의 구분과 방법 등에 관한 의사결정은 전적으로 투자자 자신의 판단과 책임하에 이루어져야 하며, 당사는 본 자료의 내용에 의거하여 행해진 일체의 투자행위 결과에 대하여 어떠한 책임도 지지 않으며 법적 분쟁에서 증거로 사용 될 수 없습니다.
- 본 조사 분석자료를 무단으로 인용, 복제, 전시, 배포, 전송, 편집, 번역, 출판하는 등의 방법으로 저작권을 침해하는 경우에는 관련법에 의하여 민·형사상 책임을 지게 됩니다.