

# 키움 음식료 Weekly (6/16)

## Key News & Comments

- ★ "라면 한 개 2천원?"...**李대통령 한마디에 식품업체 '얼음'** [iii.ad/4f0d96](#)
  - 탄핵정국 동안 식품업체들 가격 줄임상되어 전체 73개 품목 중 71% 인상
  - 정부 TF 회의에서 물가 문제가 대두되며 업계 긴장 분위기 속 추가 인상은 멈출듯
  - 다만 다시 가격을 내릴 수도 없는 상황이라 해외로 나갈 수 밖에 없다는 식품업체들의 푸념도
- ★ "관세로 어려워진 **美소비자**...익숙한 맛 찾고 주류 줄임 것" [iii.ad/1c3d4e](#)
  - 미국 행정부의 관세 정책에 따라 미국 소비자들 물가 상승에 직면하고 있는 상황
  - 이에 따라 식품 구매에서 플레인과 오리지널 제품의 선택을 높일 것이라는 관측
  - 유럽에서는 만족도가 높으면서도 저렴한 기호품 판매량이 증가하는 현상이 나타날 전망
- ★ **심상치 않은 계란값 8월까지 불안...에그플레이션 재연 우려 1** [iii.ad/1cb63a](#)
  - 계란 한 판 가격이 7천원을 넘어서며 4년 만에 최고치를 기록한 가운데 에그플레이션 지속 전망
  - 산란계의 소모성 질병 발생으로 인해 생산성이 하락해 가격 상승 직격탄
  - 농식품부는 추가로 발생할 수 있는 기상재해에 대비해 생육상황에 대한 모니터링 강화
- ★ '**되자바**' DNA 이식한 **크런치바**, 인도서 3개월 만에 10억 매출 [iii.ad/3d7bf4](#)
  - 돼지바를 모티브로 개발되어 인도 푸네 공장에서 생산되는 크런치바가 인도에서 인기
  - 인도 최초의 4층 구조 아이스크림으로, 현지 일반 아이스바 대비 2~3배 비싼 프리미엄 제품
  - 인도 서부 4대 도시 옥외광고를 집중하며 인지도를 높인 덕분에 10억 매출 달성
- ★ **동원산업, 주중서 동원F&B 편입...완전 자회사 전환 '초입기'** [iii.ad/c2fd0a](#)
  - 동원산업이 동원 F&B를 100% 자회사로 편입하는 주식교환 안건을 상정
  - 중북 상장이 해소되고 그룹 식품 사업을 글로벌 전략사업으로 키우기 위한 구조재편
  - 주식교환에 반대하는 동원F&B 주주들은 주식매수청구권을 행사할 수 있을 전망
- ★ '**얼라면도 약하다는데**'...'**극한 매운맛**'에 쫓긴 식품업계 [iii.ad/8437de](#)
  - 불닭볶음면이 폭발적인 인기를 얻으며 매운맛이 식품업계의 핵심 전략 키워드로 부상
  - 주요 식품 기업들도 매운맛 제품을 출시하며 관련 시장 확대에 박차
  - 일각에서는 매운맛의 과도한 상업화에 따른 소비자 피로감을 경계해야 한다는 시각도

## Currency & Commodity

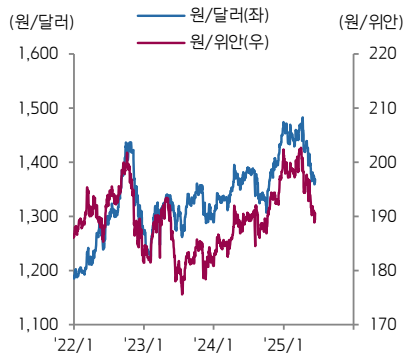
구분	단위	현재가 6/13	Price Change(%)						구분	단위	현재가 6/13	Price Change(%)					
			1D	1W	1M	3M	6M	1Y				1D	1W	1M	3M	6M	1Y
원/달러	KRW/USD	1,364	0.5	0.5	-3.7	-6.4	-5.0	-0.8	-7.4	원/위안	KRW/CNY	191	0.8	0.6	-3.3	-5.1	-3.1
옥수수	USD/bu.	445	1.4	0.5	0.5	-4.5	0.6	-3.1	-3.1	중국 옥수수	CNY/MT	2,371	0.0	0.9	1.2	2.9	13.0
소맥	USD/bu.	544	3.3	-2.0	5.1	-3.3	-1.5	-12.3	-1.4	중국 대두	CNY/MT	4,237	0.5	2.3	1.7	5.8	11.1
대두	USD/bu.	1,070	2.6	1.2	-0.3	5.8	8.2	-10.1	7.2	중국 대두박	CNY/MT	2,874	0.1	1.7	4.7	-0.6	-0.1
원당	USD/lb.	16.1	-0.9	-2.2	-11.5	-16.2	-22.2	-17.7	-16.3	중국 돈육	CNY/kg	20.5	N/A	-0.7	-2.0	-3.3	-10.4
커피	USD/lb.	350	0.5	-2.3	-7.1	-9.3	9.5	54.7	9.4	중국 라이신	CNY/kg	8.1	0.0	0.0	-3.0	-8.0	-29.6
코코아	USD/MT	9,768	-0.9	-4.8	-1.8	19.5	-13.6	-9.6	-16.3	중국 메치오닌	CNY/kg	22.4	0.0	0.0	0.4	4.2	11.7
미국 지옥	USD/lb.	109	0.5	2.2	10.0	27.9	27.9	18.0	34.7	중국 트립토판	CNY/kg	45.5	0.0	0.0	0.0	-15.0	-18.0
말레이시아 팜유	USD/MT	924	1.5	1.1	3.4	-12.5	-16.0	10.1	-14.9	국내 지옥(탕박)	KRW/kg	6,499	2.9	6.9	9.7	18.2	9.6
알루미늄	USD/MT	2,500	-0.5	2.3	0.3	-7.5	-3.2	-0.9	-1.5	국내 육계(大)	KRW/kg	2,290	0.0	-8.0	-17.9	0.0	15.1

## Company

구분	단위	현재가 6/13	Price Change(%)							PER(배)		EV/EBITDA(배)		PBR(배)		ROE(%)		배당수익률(%)		시가총액 (백만\$)
			1D	1W	1M	3M	6M	1Y	YTD	25E	26E	25E	26E	25E	26E	25E	26E	25E	26E	
KT&G	KRW	123,200	0.8	0.8	2.9	29.7	8.2	41.9	15.0	13.8	13.1	9.4	8.8	1.4	1.4	11.7	11.9	4.5	4.7	11,009
BAT	GBP	3,588	1.0	1.9	16.6	13.4	19.9	50.0	24.6	10.6	9.8	9.1	8.9	1.6	1.6	14.9	15.8	6.8	7.0	106,825
JT	JPY	4,336	-1.8	0.1	-2.2	10.9	4.0	-4.2	6.3	15.7	14.5	10.5	9.9	2.0	1.9	13.0	13.6	4.6	5.0	60,068
PM	USD	184.3	0.1	1.4	9.0	21.4	45.6	80.4	53.2	24.7	22.3	18.6	17.0	N/A	N/A	N/A	N/A	3.0	3.2	286,913
오리온	KRW	111,400	-1.2	-0.8	-9.5	0.9	9.6	12.6	8.8	9.8	9.0	4.3	3.6	1.2	1.0	12.3	12.1	2.1	2.2	3,224
롯데푸드	KRW	120,300	-3.2	-1.3	6.3	1.9	7.2	-32.0	7.8	11.2	9.2	5.6	5.0	0.5	0.5	4.6	5.4	2.9	3.1	819
WantWant	HKD	5.22	1.2	0.2	-1.7	2.8	17.6	22.8	14.5	13.5	13.1	8.4	8.2	3.2	2.9	24.3	23.9	5.4	5.7	7,849
Calbee	JPY	2,720	-1.1	-1.6	-8.1	-6.4	-16.7	-12.2	-13.7	16.9	16.9	8.3	7.8	1.7	1.6	10.2	9.7	2.2	2.3	2,523
Mondelez	USD	66.9	-1.7	1.2	2.7	4.1	8.1	1.6	12.1	22.2	20.2	15.6	14.3	3.3	3.2	15.1	16.9	2.8	3.0	86,662
PepsiCo	USD	131	-1.1	0.6	-0.5	-11.9	-17.2	-20.1	-13.9	16.6	15.6	12.4	11.8	8.8	7.8	56.3	52.8	4.3	4.5	179,406
CJ제일제당	KRW	239,500	-2.6	0.2	4.4	-4.4	-11.3	-37.3	-6.3	9.4	7.1	5.8	5.4	0.5	0.5	5.2	6.6	2.6	2.7	2,640
Ajinomoto	JPY	3,604	-1.1	-0.2	8.7	18.5	10.6	26.0	11.7	37.3	28.3	16.3	14.3	4.6	4.9	12.4	16.9	1.2	1.4	25,104
Meihua	CNY	10.78	0.5	1.6	-2.8	9.1	0.7	3.2	7.5	9.7	8.9	N/A	N/A	1.9	1.7	19.7	19.2	5.9	6.6	4,282
Evonik	EUR	18.5	-2.0	-3.5	-7.4	-15.3	6.0	1.4	10.5	11.8	10.5	5.7	5.4	0.9	0.9	7.8	8.7	6.4	6.5	9,931
농심	KRW	392,000	-1.4	-6.8	-13.7	2.3	5.8	-28.5	4.8	13.1	12.0	4.5	3.4	0.8	0.7	6.6	6.7	1.3	1.3	1,746
삼양식품	KRW	1,196,000	0.3	5.6	1.4	30.4	64.1	84.9	56.3	21.6	17.3	14.7	11.5	7.5	5.3	41.4	36.0	0.3	0.4	6,596
Nissin Food H	JPY	2,926	-1.9	-1.7	-6.6	-7.2	-24.6	-28.8	-23.5	16.2	15.1	8.7	8.1	1.8	1.7	10.9	11.7	2.4	2.6	6,031
Toyo Suisan	JPY	9,260	0.7	1.7	-4.3	1.0	-12.1	-4.1	-13.9	14.9	14.6	8.4	8.5	1.9	1.8	13.3	12.7	2.0	2.2	7,112
Tingyi	HKD	11.8	-3.0	-10.4	-8.7	-4.2	19.1	29.5	19.6	14.5	13.3	7.0	6.6	4.1	3.9	28.2	30.1	6.9	7.5	8,445
UPCH	HKD	10.00	-1.8	-5.3	1.9	10.4	33.7	40.1	28.0	18.1	16.6	9.4	8.7	2.8	2.8	16.0	17.2	5.6	6.1	5,503
오뚜기	KRW	395,000	-0.6	-1.6	-2.0	0.1	-2.0	-19.7	-0.1	9.9	9.5	3.9	3.8	0.6	0.6	7.5	7.3	2.3	2.3	1,159
Nestle	CHF	84	-1.4	-3.3	-2.7	-5.5	12.1	-11.6	12.5	19.3	18.1	15.2	14.4	5.7	5.3	29.6	29.4	3.6	3.8	267,363
Kraft&Heinz	USD	26.1	-1.4	-2.4	-5.1	-13.7	-17.7	-19.5	-15.1	10.1	9.8	8.4	8.3	0.6	0.6	6.2	6.4	6.2	6.2	30,867
Kikkoman	JPY	1,279	-2.1	0.2	-9.5	-12.3	-26.4	-29.9	-27.3	19.5	20.4	11.4	11.2	2.3	2.3	12.4	11.4	1.7	2.0	8,588
NH Foods	JPY	5,026	-0.1	-0.6	-3.5	5.3	-1.0	7.1	-1.3	19.5	15.7	8.8	7.7	1.0	0.9	4.9	6.1	2.7	3.0	3,450
대상	KRW	21,700	-3.1	-2.5	-3.1	-11.1	7.7	-26.2	13.1	6.7	6.1	4.3	4.0	0.5	0.5	8.0	8.2	3.9	3.9	550
동원F&B	KRW	40,350	-5.5	-0.6	4.8	20.8	28.1	-12.5	30.0	6.0	5.6	4.2	3.7	0.7	0.6	11.4	11.1	2.0	2.0	570
풀무원	KRW	12,020	-4.6	-6.8	-7.0	-30.0	8.0	-31.7	12.3	11.5	7.6	5.5	4.7	1.2	1.1	12.0	15.7	0.8	0.8	335
롯데칠성	KRW	118,800	-1.3	1.7	15.8	10.9	0.5	-16.9	6.1	10.7	8.5	6.1	5.6	0.8	0.7	7.2	8.6	2.9	3.0	807
무학	KRW	8,110	0.0	0.7	11.9	21.8	21.2	25.3	28.3	N/A	N/A	N/A	N/A	N/A	N/A	N/A	N/A	N/A	N/A	169
하이트진로	KRW	19,950	-2.9	-1.7	2.7	3.5	-5.9	-8.1	2.2	10.9	10.4	5.6	5.4	1.1	1.1	11.3	11.1	3.6	3.7	1,024
동서	KRW	26,550	-0.9	-2.0	5.8	3.1	-11.8	32.8	-2.9	N/A	N/A	N/A	N/A	N/A	N/A	N/A	N/A	N/A	N/A	1,938
남양유업	KRW	69,000	-2.3	-7.9	-10.0	-4.8	13.1	34.5	17.5	N/A	N/A	N/A	N/A	N/A	N/A	N/A	N/A	N/A	N/A	310
매일유업	KRW	37,800	-2.2	-2.8	1.5	9.2	8.2	-16.0	8.8	7.0	6.5	2.4	2.3	0.5	0.4	7.3	7.4	3.3	3.3	217
빙그레	KRW	83,900	-2.9	-7.3	-1.3	-11.6	14.0	-22.6	3.1	7.4	6.6	3.0	2.4	1.0	0.9	14.4	14.5	4.0	4.1	587
CJ프레시웨이	KRW	27,800	-4.0	-2.6	13.7	38.3	50.3	22.2	59.2	5.4	5.0	2.9	2.5	0.7	0.6	14.1	13.5	1.7	1.7	242
SPC삼립	KRW	55,800	-1.1	1.8	-1.1	5.9	14.8	-14.8	10.9	7.3	6.5	3.9	3.6	0.8	0.8	13.3	13.7	3.2	3.3	353
신세계푸드	KRW	35,300	-1.7	-2.9	5.8	12.1	12.8	-15.1	-1.9	6.7	5.8	4.1	4.0	0.4	0.4	6.8	7.4	2.5	2.5	100
현대그린푸드	KRW	17,550	-1.7	-3.7	5.7	29.4	N/A	N/A	N/A	6.6	5.9	3.4	2.7	0.8	0.7	12.5	12.6	3.2	3.5	426
동원산업	KRW	46,300	-4.3	0.4	5.9	27.9	29.9	39.5	25.3	5.8	5.5	7.7	7.5	0.0	0.0	11.4	0.0	2.8	3.0	1,343

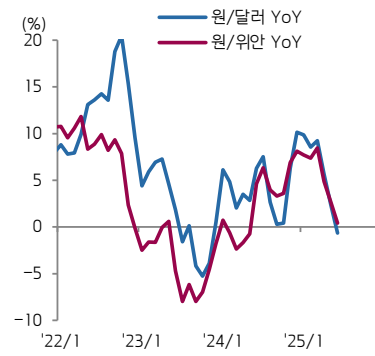
\* 국내 기업의 추가 밸류에이션은 Fn Guide 컨센서스 기준이고, 해외 기업의 추가 밸류에이션은 Bloomberg 컨센서스 기준임

## 1) 주요 환율 추이



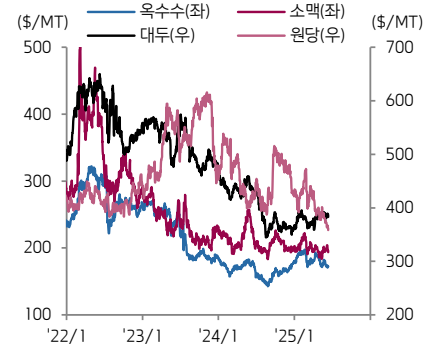
자료: 한국은행

## 2) 월평균 주요 환율 YoY 추이



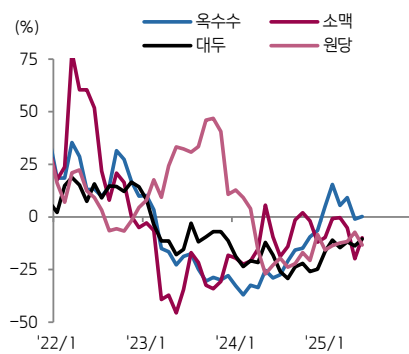
자료: 한국은행

## 3) 주요 곡물시세 추이



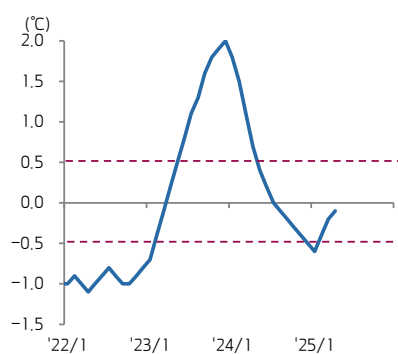
자료: Bloomberg

## 4) 월평균 곡물시세 YoY 추이



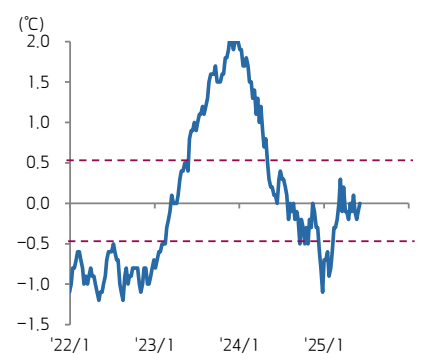
자료: Bloomberg

## 5) 월간 ONI 지수 추이



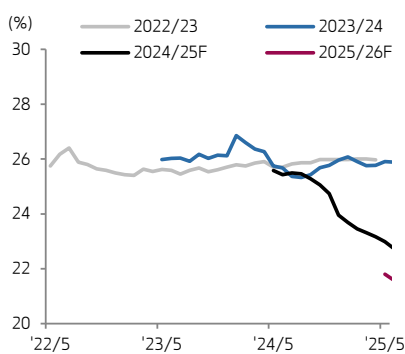
자료: Bloomberg

## 6) 주간 ONI 지수 추이



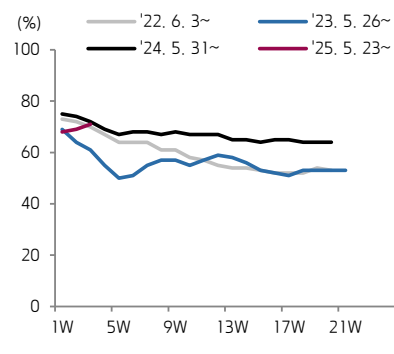
자료: Bloomberg

## 7) 글로벌 옥수수 재고비율 추이



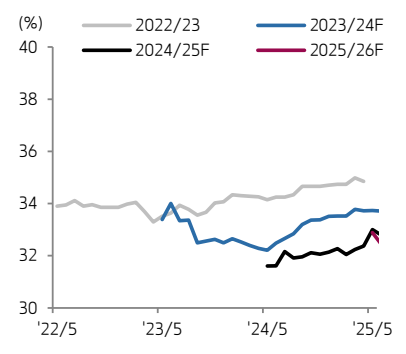
자료: USDA

## 8) 미국 옥수수 작황 추이



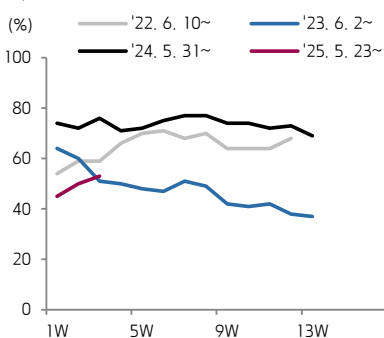
자료: USDA, Bloomberg(Good to Excellent 비중 기준)

## 9) 글로벌 소맥 재고비율 추이



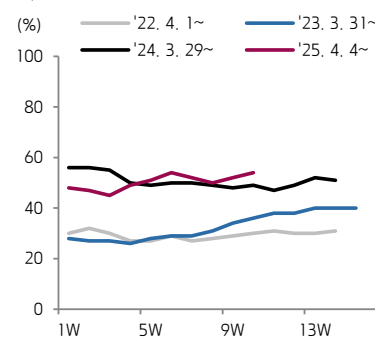
자료: USDA

## 10) 미국 봄밀 작황 추이



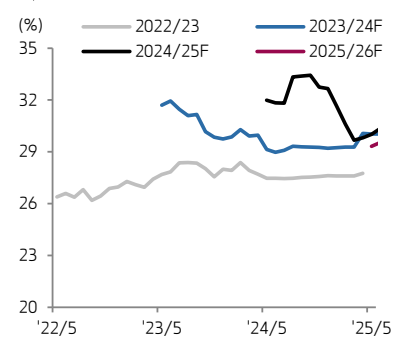
자료: USDA, Bloomberg(Good to Excellent 비중 기준)

## 11) 미국 겨울밀 작황 추이



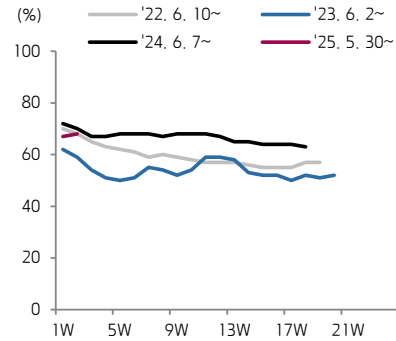
자료: USDA, Bloomberg(Good to Excellent 비중 기준)

## 12) 글로벌 대두 재고비율 추이



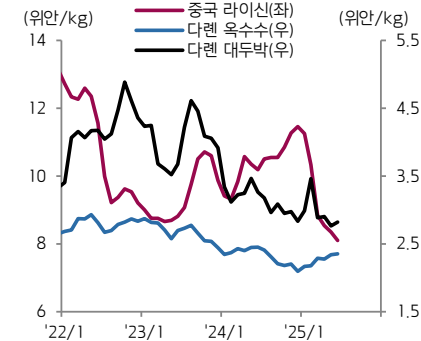
자료: USDA

### 13) 미국 대두 착황 추이



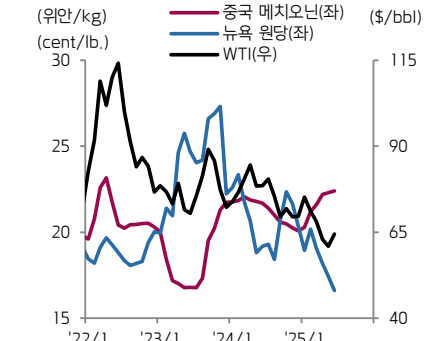
자료: USDA, Bloomberg(Good to Excellent 비중 기준)

### 14) 월평균 중국 라이신/옥수수/대두박



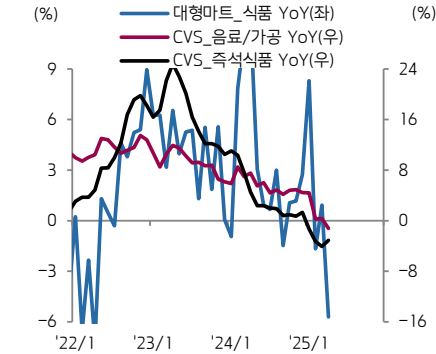
자료: Wind, Bloomberg

### 15) 월평균 중국 메치오닌/뉴욕 원당/WTI



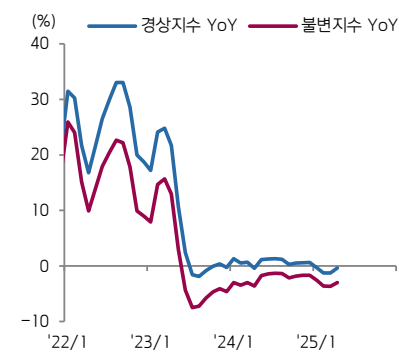
자료: Wind, Bloomberg

### 16) 할인점/CVS 매출 YoY 추이(3MA)



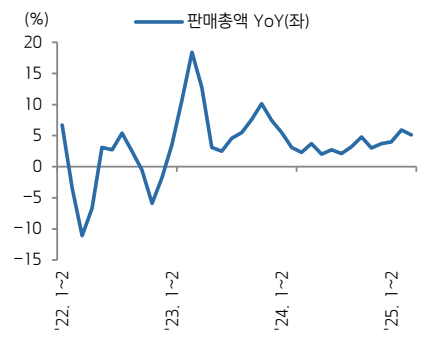
자료: 산업통상자원부

### 17) 음식점/주점업 소매판매 YoY(3MA)



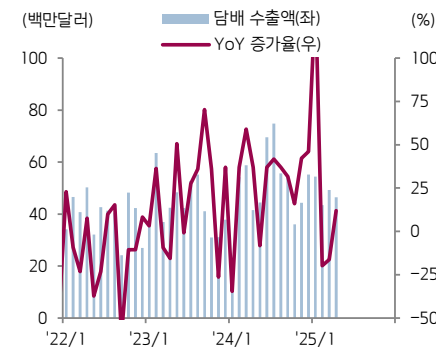
자료: 통계청

### 18) 중국소매판매총액 YoY



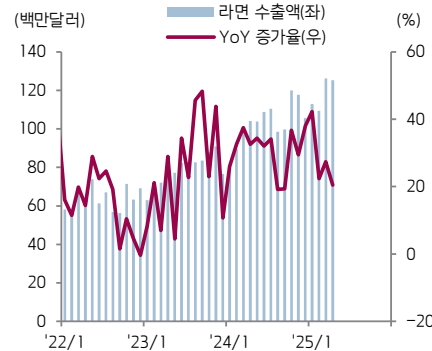
자료: Bloomberg

### 19) 담배 수출 추이(일본 제외)



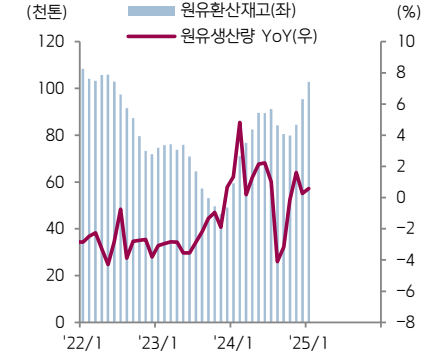
자료: 관세청(출항일 기준)

### 20) 라면 수출 추이



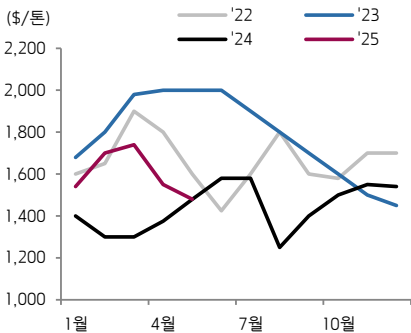
자료: 관세청(출항일 기준)

### 21) 원유재고 및 생산량 YoY 추이



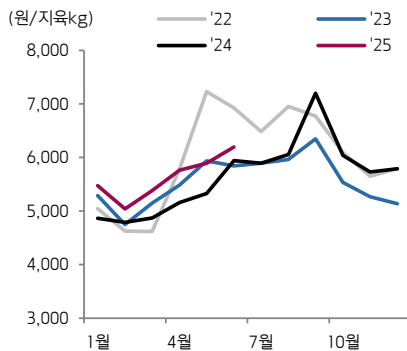
자료: 낙농진흥회

### 22) 월별 참치어가(Skipjack) 추이



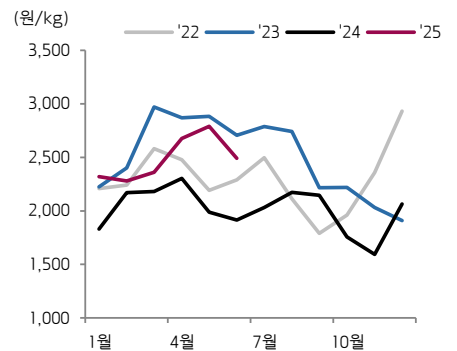
자료: Thai Union

### 23) 월평균 탕박 시세 추이



자료: 한국육류유통수출협회

### 24) 월평균 육계(大) 시세 추이



자료: 한국육계협회

#### [Compliance Notice]

- 당사는 6월 13일 현재 상기에 언급된 종목들의 발행주식을 1% 이상 보유하고 있지 않습니다.
- 당사는 동 자료를 기관투자자 또는 제3자에게 사전 제공한 사실이 없습니다.
- 동 자료의 금융투자분석사는 자료 작성일 현재 동 자료상에 언급된 기업들의 금융투자상품 및 권리를 보유하고 있지 않습니다.
- 동 자료에 게시된 내용들은 본인의 의견을 정확하게 반영하고 있으며, 외부의 부당한 압력이나 간섭없이 작성되었음을 확인합니다.

#### [고지사항]

- 본 조사분석자료는 당사의 리서치센터가 신뢰할 수 있는 자료 및 정보로부터 얻은 것이나, 당사가 그 정확성이나 완전성을 보장할 수 없고, 통지 없이 의견이 변경될 수 있습니다.
- 본 조사분석자료는 유가증권 투자를 위한 정보제공을 목적으로 당사 고객에게 배포되는 참고자료로서, 유가증권의 종류, 종목, 매매의 구분과 방법 등에 관한 의사결정은 전적으로 투자자 자신의 판단과 책임하에 이루어져야 하며, 당사는 본 자료의 내용에 의거하여 행해진 일체의 투자행위 결과에 대하여 어떠한 책임도 지지 않으며 법적 분쟁에서 증거로 사용 될 수 없습니다.
- 본 조사 분석자료를 무단으로 인용, 복제, 전시, 배포, 전승, 편집, 번역, 출판하는 등의 방법으로 저작권을 침해하는 경우에는 관련법에 의하여 민·형사상 책임을 지게 됩니다.