

주간

# 쿠팡아메리카

KIWOOM



## ■ Info. Guide

- P2. 마켓 동향 및 전망 / Weekly 키차트
- P3. 주요지수 및 세부 업종별 수익률
- P4. 세부 업종별 수익률
- P5. 업종별 수익률 / 주간 수익률 상위·하위 종목
- P6. 시가 총액 Top5 주요 지표 / 팩터별 수익률
- P7. 주요 경제지표 및 이벤트 / 실적 캘린더
- P8. 주요 지수 PER 밴드 및 가격 추이

## USA MARKET WEEKLY

2025년 6월 9일

키움증권 리서치센터 글로벌 리서치팀

US Equity/Strategy Analyst 김승혁

ocean93@kiwoom.com

US Equity Analyst 조민주

mj3346@kiwoom.com

## Market Comment

### 6월 2일~6월 6일 Review

6월 첫 번째 주 증시 흐름은 긍정적인 모습을 보였다. S&P500은 5월 내내 지속해 온 6,000pt 상승 돌파 시도를 성공하며 1차 저항선을 웃돌았다. 주요 주가지수 중 필라델피아 반도체(+5.9%)가 가장 높은 성장세를 보였고, 러셀2000(+3.2%) 및 나스닥(+2.2%)이 그 뒤를 이었다. **미국과 중국 사이의 긴장 완화로 인해 경기 민감도가 높은 종목 중심의 상승세가 이어진 것이다.** 세부 업종별로는 반도체 및 장비(+4.6%)와 엔터/미디어(+3.5%), 유통(+3.0%) 등이 긍정적인 수익률을 보였다. 반면, 트럼프와 머스크의 갈등으로 인해 테슬라가 전주 동안 -14.8% 급락하며 자동차 및 부품 섹터는 -13.6% 하락률을 기록했다. 물론 트럼프-머스크 간 갈등이 봉합 양상을 보이며 테슬라는 낙폭을 일부 축소했고, 증시의 상승 흐름을 크게 훼손하지는 않았다. **주목해 볼 산업은 소재였다. 반도체 기업들에 대한 전망이 개선되자 은, 구리, 알루미늄과 같은 자원들의 초과 수요 시나리오가 다시금 시장을 자극했고, 관련 기업의 수익률 역시 좋은 모습을 연출했다.** 다만, 어떠한 이벤트로 인해 발생한 흐름이 아니기에 상승 랠리가 지속될지 여부는 불확실한 상황이다.

### 6월 9일~6월 13일 Preview

예상을 크게 벗어나지 않은 비농업 고용지표가 전주 공개되었기에, 금주 시장 관심은 주요 일 발표될 CPI에 집중될 가능성이 높다. 현재까지 CPI는 무난한 수준에서 소화될 것으로 관측된다. **예상대로 CPI가 움직일 경우, 저항선을 돌파한 지수는 이를 상승의 근거로 활용할 수 있다.** 미국과 중국 사이의 회담으로 회토류 등 민감한 문제가 일부 해소될 경우에도 증시 추가 반등이 가능하다. **SLR 규제 완화 기대감 역시 증시 상승을 이끄는 재료다.** 6월 4일, 규제 완화를 지지하는 미셸 보우먼이 은행 담당 부의장으로 선임되는 안건이 상원을 통과한 만큼, SLR 규제 완화는 시작 시점만이 변수로 남아 있다. SLR 규제 완화가 진행될 경우 1)유동성 공급, 2)국채 수요 불안 해소 등을 통해 증시는 회복에 속도를 낼 수 있다. 미·중 간 협상 속 관세 우려 약화와 완화적 통화정책 시행도 증시 회복을 견인할 수 있다. **다만, 경기 침체에 대한 의혹은 여전히 증시 상단을 누르고 있다.** 12% 수준 이상 높아진 3개월 이상 신용 카드 연체율, 하향 조정되는 과거 고용지표 등이 침체의 근거다. **증시 상승과 하락 모두 명분이 있는 상황이기에, 저점 매수와 차익 실현이 병행될 가능성이 있다.** 이 과정에서 금주 증시는 제한적 우상향 흐름을 보일 것으로 전망한다.

### 금주 주목할 이벤트

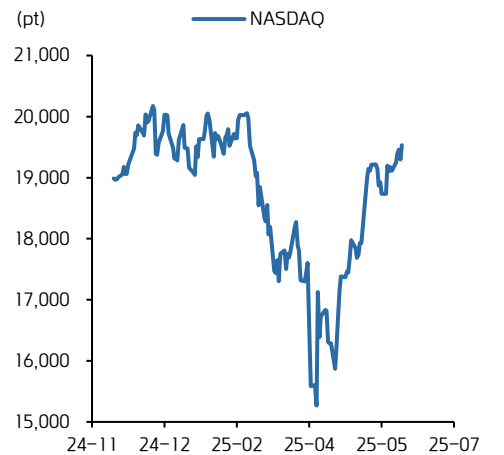
- 6/9 - 미·중 고위급 회담, 애플 WWDC(~13일) / 케이스스 제너럴 스토어스
- 6/10 - 5월 NFIB 소기업낙관지수 / 게임스탑
- 6/11 - 5월 CPI, 5월 실질 평균시간당 임금 / 오라클, 추이
- 6/12 - 5월 PPI / 연준 대차대조표 / 어도비, 콘 페리
- 6/13 - 6월 잠정 미시간대 소비자심리/기대지수, 기대인플레이션

## S&P500 증시 동향



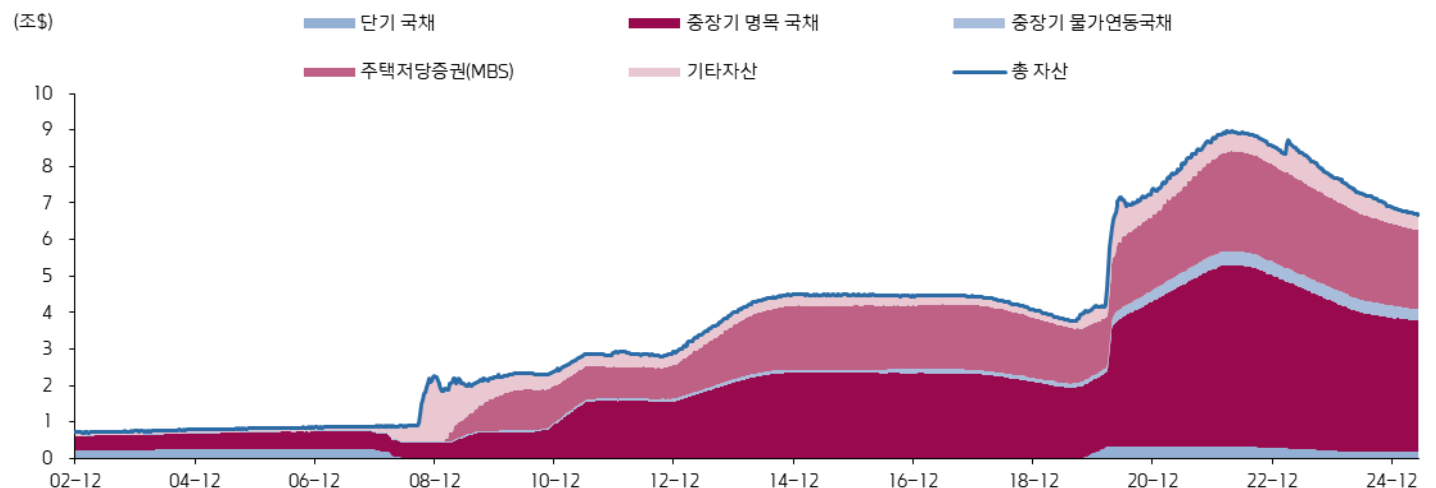
자료: Bloomberg, 키움증권 리서치

## 나스닥 증시 동향



자료: Bloomberg, 키움증권 리서치

## Weekly 키노트 - SLR 규제 완화에 따라 영향을 받을 수 있는 연준 보유 자산군



자료: Bloomberg, 키움증권 리서치센터

## 주요 지수 기간별 수익률

지수명	증가(pt)	기간별 수익률						
		1D	1W	1M	3M	6M	1Y	YTD
필라델피아 반도체	5,038.06	0.5%	5.9%	16.9%	8.8%	-0.5%	-5.0%	1.2%
러셀 2000	2,132.25	1.7%	3.2%	7.5%	2.7%	-11.5%	4.0%	-4.4%
나스닥종합	19,529.95	1.2%	2.2%	10.4%	7.3%	-1.7%	13.7%	1.1%
S&P600 소형주	1,311.76	1.2%	2.1%	5.8%	-0.3%	-13.2%	0.1%	-6.8%
나스닥100	21,761.79	1.0%	2.0%	10.0%	7.7%	0.6%	14.4%	3.6%
S&P400 중형주	3,051.10	1.0%	1.7%	5.0%	2.1%	-8.4%	3.7%	-2.2%
S&P100	2,930.94	1.1%	1.6%	8.1%	4.4%	-1.0%	13.8%	1.4%
S&P1500 종합	1,346.31	1.0%	1.5%	6.9%	3.8%	-2.2%	11.3%	1.6%
S&P500	6,000.36	1.0%	1.5%	7.0%	4.0%	-1.5%	12.1%	2.0%
다우	42,762.87	1.0%	1.2%	4.7%	-0.1%	-4.2%	10.0%	0.5%
VIX Index	16.77	-9.3%	-9.7%	-32.3%	-28.2%	31.3%	33.3%	-3.3%

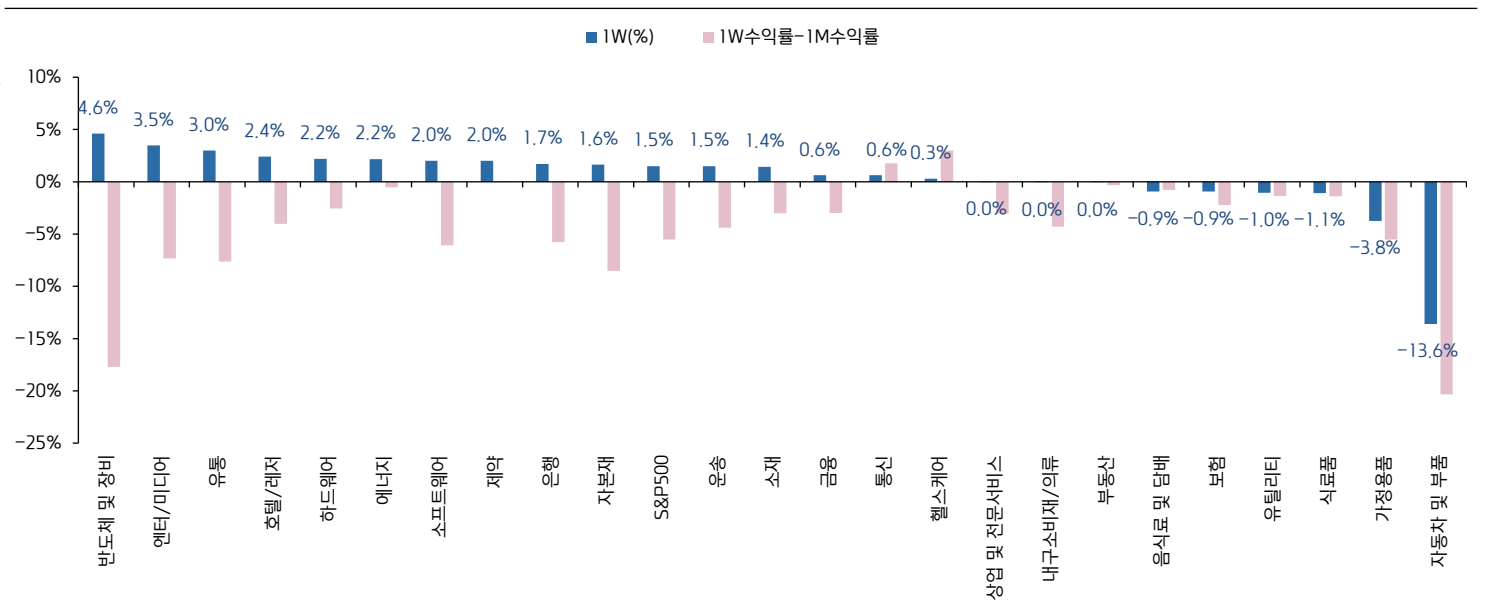
자료: Bloomberg, 키움증권 리서치센터. 주: 2025년 6월 6일 기준

## 세부 업종별 기간별 수익률

지수명	증가(pt)	기간별 수익률						
		1D	1W	1M	3M	6M	1Y	YTD
반도체 및 장비	6,063.53	0.0%	4.6%	22.3%	20.3%	4.6%	11.7%	5.5%
엔터/미디어	1,491.20	2.0%	3.5%	10.8%	7.5%	5.6%	18.8%	5.6%
유통	5,041.46	1.8%	3.0%	10.6%	4.6%	-6.6%	14.2%	-2.0%
호텔/레저	1,932.55	1.0%	2.4%	6.4%	2.8%	-1.9%	18.1%	3.8%
하드웨어	3,906.03	1.6%	2.2%	4.8%	-9.7%	-12.5%	7.9%	-13.8%
에너지	632.77	2.0%	2.2%	2.7%	-4.7%	-8.4%	-7.8%	-3.4%
소프트웨어	5,311.32	1.0%	2.0%	8.1%	14.9%	2.1%	18.8%	8.9%
제약	1,244.82	1.2%	2.0%	2.0%	-12.1%	-7.6%	-11.5%	-4.1%
은행	497.96	1.8%	1.7%	7.5%	7.4%	0.3%	25.9%	5.7%
자본재	1,380.58	0.8%	1.6%	10.2%	11.4%	5.1%	22.7%	11.7%
S&P500	6,000.36	1.0%	1.5%	7.0%	4.0%	-1.5%	12.1%	2.0%
운송	987.87	1.6%	1.5%	5.9%	-3.3%	-4.5%	1.4%	0.4%
소재	552.49	0.2%	1.4%	4.4%	0.2%	-4.2%	-3.0%	4.3%
금융	1,459.65	1.1%	0.6%	3.6%	4.4%	2.2%	25.0%	5.4%
통신	168.45	1.0%	0.6%	-1.2%	-2.3%	7.9%	28.8%	15.1%
헬스케어	1,883.21	0.6%	0.3%	-2.7%	-7.2%	-6.0%	-3.3%	-0.6%
상업 및 전문서비스	753.26	0.2%	0.0%	3.0%	5.4%	3.1%	21.8%	11.3%
내구소비재/의류	343.37	-2.7%	0.0%	4.3%	-11.9%	-20.5%	-15.8%	-14.6%
부동산	260.40	0.3%	0.0%	0.3%	-1.7%	-4.5%	8.6%	2.4%
음식료 및 담배	865.97	0.1%	-0.9%	-0.1%	-0.7%	4.2%	5.4%	8.6%
보험	860.64	0.7%	-0.9%	1.3%	-0.1%	2.5%	18.7%	7.9%
유틸리티	410.14	0.4%	-1.0%	0.3%	4.9%	1.9%	14.9%	6.5%
식품	1,013.62	0.1%	-1.1%	0.3%	5.0%	1.6%	21.4%	7.5%
가정용품	856.16	0.5%	-3.8%	1.8%	-7.3%	-6.0%	-3.9%	-2.4%
자동차 및 부품	159.14	3.4%	-13.6%	6.7%	11.1%	-22.1%	50.7%	-24.5%

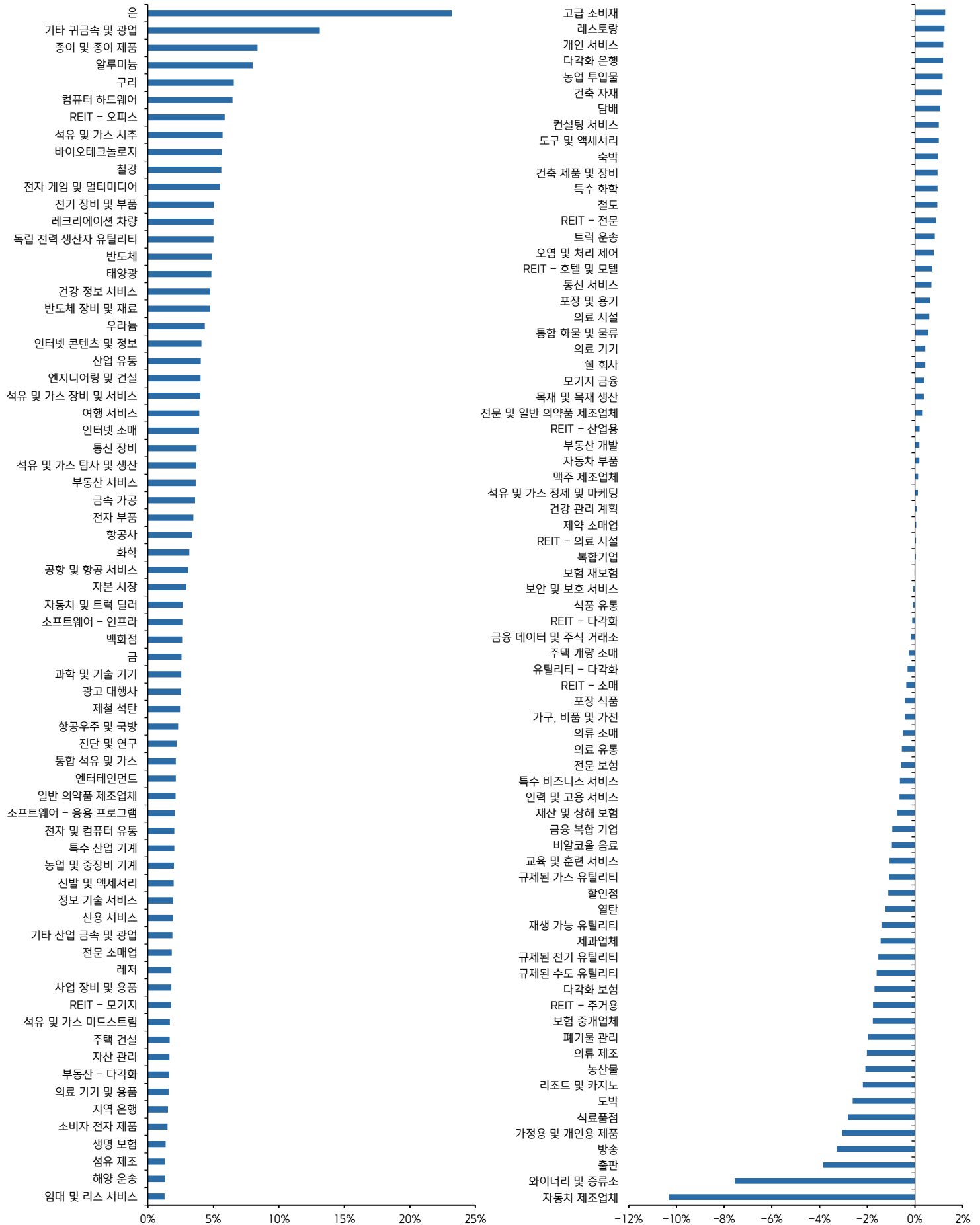
자료: Bloomberg, 키움증권 리서치센터. 주: 2025년 6월 6일 기준

## 세부 업종별 1W 수익률 및 변화 트렌드



자료: Bloomberg, 키움증권 리서치센터. 주: 2025년 6월 6일 기준

## 세부 업종별 1W 수익률



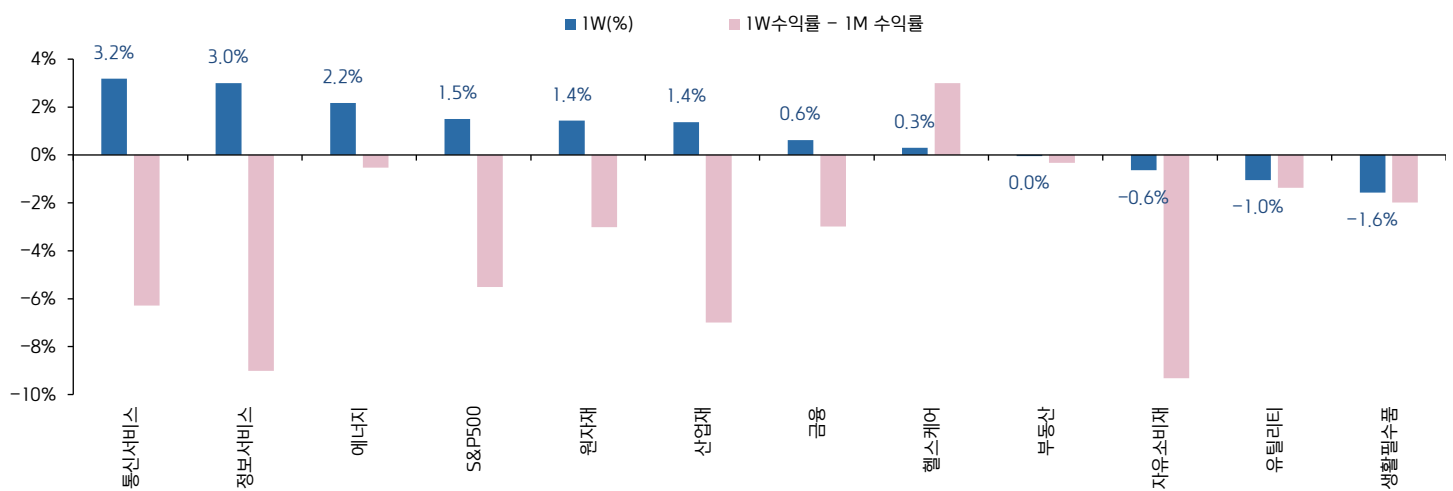
자료: FINVIZ, 주: 2025년 6월 6일 기준

업종별 기간 수익률 및 밸류에이션

분류	증가(pt)	변화율			PER(x)		PBR(x)		EV/EBITDA(x)	
		1W	1M	3M	2024	2025	2024	2025	2024	2025
통신서비스	363.86	3.2%	9.5%	6.4%	20.2	18.8	4.4	3.7	12.1	10.8
정보서비스	4660.29	3.0%	12.0%	9.4%	30.6	25.6	11.0	8.9	21.3	17.6
에너지	632.77	2.2%	2.7%	-4.7%	16.1	13.4	1.9	1.8	7.0	6.3
S&P500	6000.36	1.5%	7.0%	4.0%	23.2	20.3	4.7	4.2	15.3	13.6
원자재	552.49	1.4%	4.4%	0.2%	22.3	19.1	2.8	2.6	11.7	10.2
산업재	1223.88	1.4%	8.4%	7.9%	25.6	22.3	6.2	5.7	16.3	14.5
금융	1459.648	0.6%	3.6%	4.4%	17.8	16.2	2.3	2.1	17.0	15.3
헬스케어	1883.21	0.3%	-2.7%	-7.2%	17.0	15.5	4.3	3.8	12.8	11.6
부동산	260.4	0.0%	0.3%	-1.7%	39.2	18.6	3.1	3.1	18.9	17.6
자유소비재	1706.394	-0.6%	8.7%	4.2%	27.9	25.2	8.0	6.8	15.7	14.0
유틸리티	410.14	-1.0%	0.3%	4.9%	18.4	16.7	2.1	2.0	12.3	11.6
생활필수품	902.95	-1.6%	0.4%	-0.2%	22.7	21.5	6.5	5.9	15.5	14.2
나스닥	19529.95	2.2%	10.4%	7.3%	30.0	25.2	6.4	5.5	18.4	15.4

자료: Bloomberg, 키움증권 리서치센터. 주: 2025년 6월 6일 기준

업종별 1W 수익률 및 변화 트렌드



자료: Bloomberg, 키움증권 리서치센터. 주: 2025년 6월 6일 기준

주간 수익률 Top10 종목

종목	티커	GICS 업종	시가총액 (\$mln)	변화율			1W 목표주가 변화	수익률 흐름
				1W	1M	3M		
ON 세미컨덕터	ON US EQUITY	기술	20,965	19.4%	26.2%	10.5%	-20.4%	0.0%
달라 제너럴	DG US EQUITY	기본소비재	24,974	16.7%	23.4%	38.7%	49.7%	19.8%
마이크론 테크놀로지	MU US EQUITY	기술	121,324	14.9%	27.5%	16.8%	29.0%	1.0%
마이크로칩 테크놀로지	MCHP US EQUITY	기술	35,196	12.4%	32.8%	9.2%	13.8%	0.0%
아리스타 네트워크	ANET US EQUITY	기술	122,138	12.2%	11.4%	16.7%	-12.0%	0.0%
뉴코	NUE US EQUITY	원자재	28,052	11.2%	5.3%	-9.1%	4.2%	0.0%
노르웨이산 코루즈 라인 홀딩스	NCLH US EQUITY	자유 소비재	8,740	10.8%	9.4%	-2.5%	-24.0%	0.0%
베스트 바이	BBY US EQUITY	자유 소비재	15,433	10.2%	5.2%	-8.0%	-14.9%	0.0%
BXP	BXP US EQUITY	부동산	11,735	10.1%	16.7%	7.4%	-0.3%	0.2%
에어비앤비	ABNB US EQUITY	통신	88,300	9.0%	11.3%	4.7%	7.0%	0.0%

자료: Bloomberg, 키움증권 리서치센터. 주: 2025년 6월 6일 기준, S&P500 기준

주간 수익률 Low10 종목

종목	티커	GICS 업종	시가총액 (\$mln)	변화율			1W 목표주가 변화	수익률 흐름
				1W	1M	3M		
브라운-포맨	BF/B US EQUITY	기본소비재	13,287	-15.7%	-19.2%	-23.9%	-26.0%	-7.0%
테슬라	TSLA US EQUITY	자유 소비재	950,633	-14.8%	3.6%	12.4%	-26.9%	-0.2%
큐비	KVUE US EQUITY	기본소비재	41,720	-9.0%	-9.7%	-7.2%	1.8%	0.1%
워 리츠	WYNN US EQUITY	자유 소비재	8,709	-8.0%	-3.8%	-6.1%	-3.3%	0.0%
PG&E	PCG US EQUITY	유틸리티	34,372	-7.3%	-9.0%	-2.1%	-22.5%	0.0%
칼럼비아 리얼티	KMB US EQUITY	기본소비재	44,314	-7.1%	0.0%	-7.8%	1.9%	0.0%
팩트셋 리서치 시스템스	FDS US EQUITY	금융기관	16,406	-5.7%	-3.6%	-1.9%	-10.0%	0.0%
아서 J 갤러기	AGJ US EQUITY	금융기관	84,195	-5.4%	-2.9%	1.5%	15.8%	0.6%
CME 그룹	CME US EQUITY	금융기관	98,825	-5.1%	-2.7%	7.7%	18.1%	0.6%
번지 글로벌	BG US EQUITY	기본소비재	10,020	-4.6%	-2.3%	-1.4%	-4.1%	0.0%

자료: Bloomberg, 키움증권 리서치센터. 주: 2025년 6월 6일 기준, S&P500 기준

## 시가총액 Top5 종목 주요 지표

종목	종가(\$)	시가총액(\$mIn)	변화율				내부자 거래 변동(주수)		1W 목표주가 변화	기관투자자 보유 주수 변화(%)
			5D	1M	3M	YTD	순매도	순매수		
마이크로소프트	470.38	3,496,120	2.2%	8.6%	19.6%	11.6%	-4,044	-	▲ 2.2%	▲ 0.01
엔비디아	141.72	3,457,968	4.9%	24.8%	25.8%	5.5%	-1,720,836	-	▲ 0.7%	▼ -0.04
애플	203.92	3,045,714	1.5%	2.7%	-14.7%	-18.6%	-	-	▲ 0.1%	▲ 0.01
아마존닷컴	213.57	2,267,334	4.2%	15.4%	7.2%	-2.7%	26,910	-	▲ 0.3%	0
알파벳	173.68	2,114,907	1.1%	6.4%	-0.1%	-8.3%	-	-	0.0%	▲ 0.01

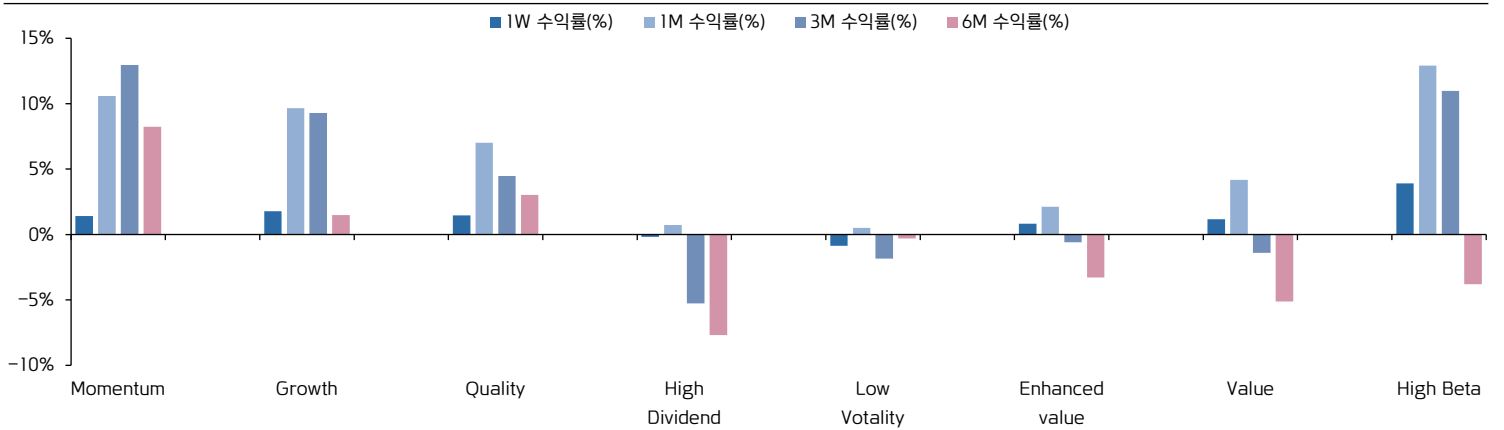
자료: Bloomberg, 키움증권 리서치센터. 주: 2025년 6월 6일 기준

## 팩터별 기간별 수익률

팩터	1D	1W	1M	3M	6M	1Y	YTD	수익률 흐름
Momentum	1.0%	1.4%	10.6%	13.0%	8.2%	27.3%	12.3%	
Growth	1.0%	1.8%	9.7%	9.3%	1.5%	18.6%	3.9%	
Quality	0.7%	1.5%	7.0%	4.5%	3.0%	14.1%	6.3%	
High Dividend	0.9%	-0.2%	0.7%	-5.3%	-7.7%	4.7%	-2.7%	
Low Volatility	0.4%	-0.9%	0.5%	-1.8%	-0.3%	11.4%	4.1%	
Enhanced value	1.4%	0.8%	2.1%	-0.6%	-3.3%	6.0%	2.7%	
Value	1.0%	1.2%	4.2%	-1.4%	-5.1%	4.4%	-0.1%	
High Beta	1.6%	3.9%	12.9%	11.0%	-3.8%	9.2%	3.0%	

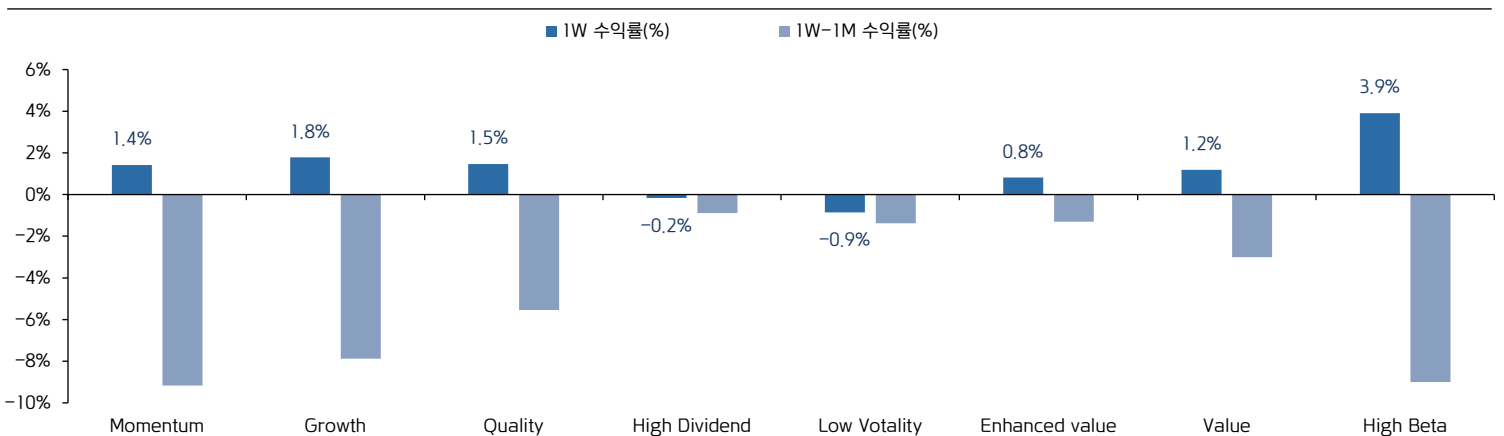
자료: Bloomberg, 키움증권 리서치센터. 주: 2025년 6월 6일 기준

## 팩터별 기간별 수익률



자료: Bloomberg, 키움증권 리서치센터. 주: 2025년 6월 6일 기준

## 팩터별 1W 수익률 및 변화 트렌드



자료: Bloomberg, 키움증권 리서치센터. 주: 2025년 6월 6일 기준

📅 금주 주요 경제지표 및 이벤트

일	월	화	수	목	금	토
6/8	6/9	6/10	6/11	6/12	6/13	6/14
<div>일정</div> <div>  애플 WWDC   6월 섹터스 투자 기대지수   1분기 GDP 성장률   5월 PPI, CPI  5월 수출입 </div>	<div>  5월 NFIB 소기업낙관지수  2분기 애플라타 GDPnow   1분기 GDP 성장률   5월 PPI, CPI  5월 수출입 </div>	<div>  5월 CPI  5월 근원 CPI   5월 실업률 </div>	<div>  실업수당청구건수  5월 PPI </div>	<div>  6월 미시간대 소비자심리지수  6월 미시간대 소비자 기대지수  미시간대 1년 기대인플레이션   4월 산업생산 </div>		
<div>실적</div> <div>  케이시제너럴스 토어   게임스탑 JM스머커  Gitlab   오라클 추이  세일포인트   어도비 프리덤홀딩스 </div>						

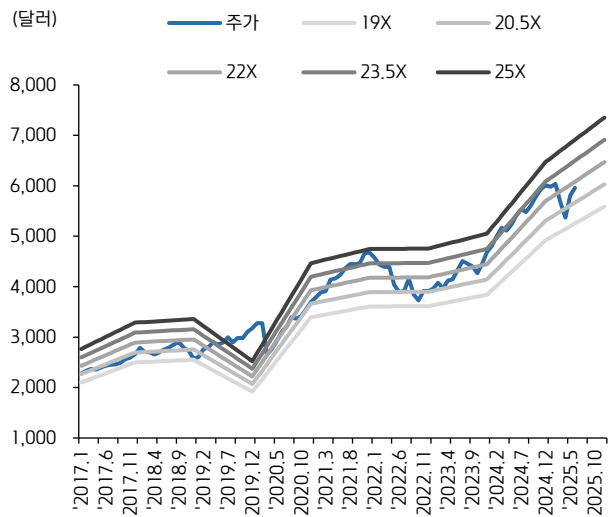
자료: 키움증권 리서치센터

📅 주요 기업 실적 발표

날짜	종목	티커	GICS 업종	발표치		컨센서스		컨센서스 대비		YoY	
				매출액	EPS	매출액	EPS	매출액	EPS	매출액	EPS
6/2	크레도 테크놀로지 그룹 홀딩	CRDO	기술	170	0.35	160	0.27	▲ 6.5%	▲ 30.6%	▲ 179.7%	▲ 400.0%
	캠벨 수프	CPB	기본소비재	2,475	0.73	2,429	0.65	▲ 1.9%	▲ 12.3%	▲ 4.5%	▼ -2.7%
6/3	Crowdstrike Holdings Inc	CRWD	기술	1,103	0.73	1,105	0.67	▼ -0.1%	▲ 9.8%	▲ 19.8%	▼ -21.5%
	Ferguson Enterprises Inc	FERG	자유 소비재	7,621	2.50	7,408	2.02	▲ 2.9%	▲ 24.1%	▲ 4.3%	▲ 7.8%
	휴렛패커드 엔터프라이즈	HPE	기술	7,627	0.38	7,458	0.33	▲ 2.3%	▲ 15.2%	▲ 5.9%	▼ -9.5%
	달러 제너럴	DG	기본소비재	10,436	1.78	10,278	1.46	▲ 1.5%	▲ 21.6%	▲ 5.3%	▲ 7.9%
	니오	NIO	자유 소비재	12,035	-3.01	12,350	-2.54	▼ -2.5%	▲ 18.5%	▲ 21.5%	▲ 25.9%
6/4	달러 트리	DLTR	기본소비재	4,637	1.26	4,528	1.20	▲ 2.4%	▲ 5.3%	▼ -39.2%	▼ -11.9%
	몽고DB	MDB	기술	549	1.00	528	0.67	▲ 4.0%	▲ 48.8%	▲ 21.9%	▲ 96.1%
	PVH	PVH	자유 소비재	1,984	2.30	1,933	2.25	▲ 2.6%	▲ 2.3%	▲ 1.6%	▼ -6.1%
6/5	브로드컴	AVGO	기술	15,004	1.58	14,957	1.56	▲ 0.3%	▲ 1.3%	▲ 20.2%	▲ 44.2%
	룰루레몬 애슬레티카	LULU	자유 소비재	2,371	2.60	2,363	2.60	▲ 0.3%	▲ 0.0%	▲ 7.3%	▲ 2.4%
	Samsara Inc	IOT	기술	367	0.11	351	0.06	▲ 4.4%	▲ 93.0%	▲ 30.7%	▲ 266.7%
	Rubrik Inc	RBRK	기술	278	-0.15	260	-0.32	▲ 7.0%	▼ -53.3%	▲ 48.7%	▼ -90.5%
	도큐사인	DOCU	기술	764	0.90	748	0.82	▲ 2.1%	▲ 10.3%	▲ 7.6%	▲ 9.8%
	브라운-포맨	BF/B	기본소비재	894	0.31	968	0.34	▼ -7.7%	▼ -8.8%	▼ -7.3%	▼ -44.6%
	시에나	CIEN	기술	1,126	0.42	1,093	0.52	▲ 3.0%	▼ -18.6%	▲ 23.6%	▲ 55.6%
6/6	ABM 인더스트리즈	ABM	공산업	2,112	0.86	2,061	0.86	▲ 2.5%	▼ -0.1%	▲ 4.6%	▼ -1.1%
6/9	케이스스 제너럴 스토어스	CASY	기본소비재	-	-	3,947	1.94	-	▲ 9.6%	▼ -17.1%	▼ -17.1%
6/10	게임스탑	GME	자유 소비재	-	-	753	0.05	-	▼ -14.6%	▼ -145.0%	▼ -145.0%
	J.M. 스머커	SJM	기본소비재	-	-	2,185	2.25	-	▼ -1.0%	▼ -15.6%	▼ -15.6%
	Gitlab Inc	GTIB	기술	-	-	213	0.15	-	▲ 26.1%	▲ 396.7%	▲ 396.7%
6/11	오라클	ORCL	기술	-	-	15,582	1.64	-	▲ 9.1%	▲ 0.7%	▲ 0.7%
	추이	CHWY	자유 소비재	-	-	3,079	0.32	-	▲ 7.0%	▲ 1.9%	▲ 1.9%
6/12	어도비	ADBE	기술	-	-	5,795	4.98	-	▲ 9.2%	▲ 11.1%	▲ 11.1%

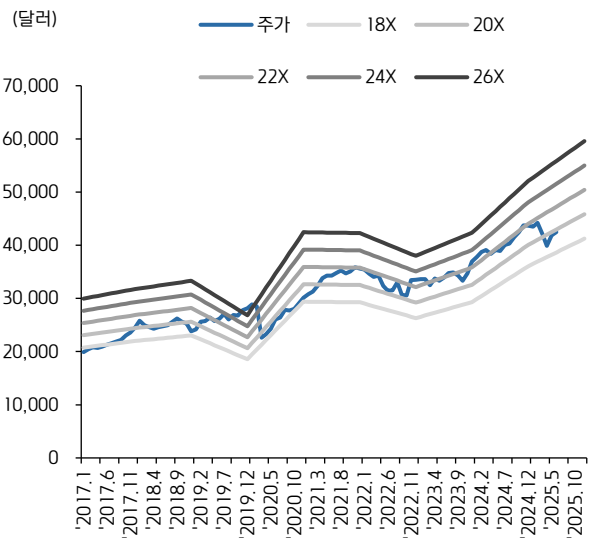
자료: Bloomberg, 키움증권 리서치센터. 주: 2025년 6월 6일 기준, 매출액은 백만달러 기준, EPS는 1달러 기준, NIO는 CNY 기준

## 📈 S&P500 PER 밴드



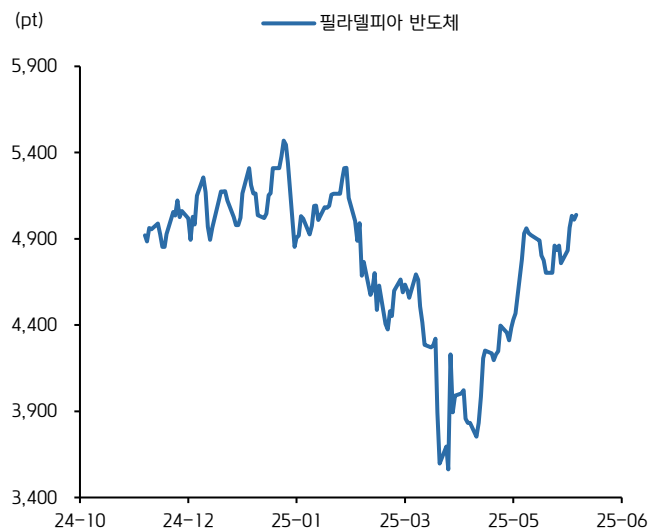
자료: Bloomberg, 키움증권 리서치센터

## 📈 DOW PER 밴드



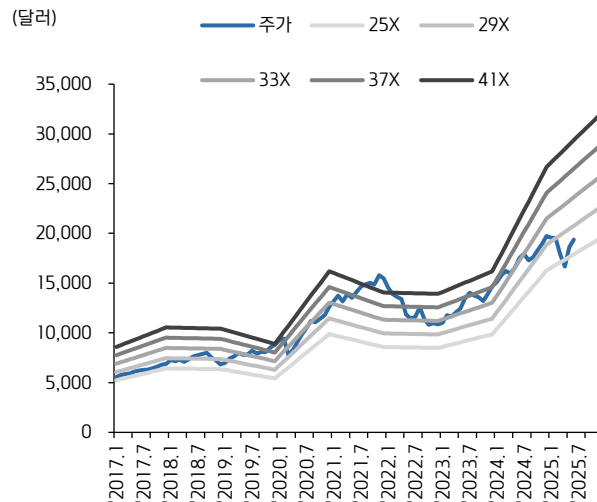
자료: Bloomberg, 키움증권 리서치센터

## 📈 필라델피아 반도체 지수 추이



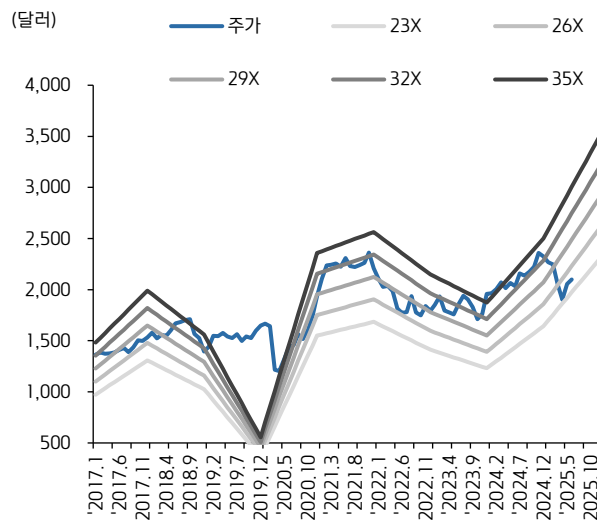
자료: Bloomberg, 키움증권 리서치센터

## 📈 NASDAQ PER 밴드



자료: Bloomberg, 키움증권 리서치센터

## 📈 Russell2000 PER 밴드



자료: Bloomberg, 키움증권 리서치센터

## 📈 VIX 지수 추이



자료: Bloomberg, 키움증권 리서치센터

주간

# 쿠팡아메리카

KIWOOM



## Compliance Notice

- 당사는 동 자료를 기관투자자 또는 제3자에게 사전 제공한 사실이 없습니다.
- 동 자료에 게시된 내용들은 본인의 의견을 정확하게 반영하고 있으며, 외부의 부당한 압력이나 간섭없이 작성되었음을 확인합니다.

## 고지사항

- 본 조사분석자료는 당사의 리서치센터가 신뢰할 수 있는 자료 및 정보로부터 얻은 것이나, 당사가 그 정확성이나 완전성을 보장할 수 없고, 통지 없이 의견이 변경될 수 있습니다.
- 본 조사분석자료는 유가증권 투자를 위한 정보제공을 목적으로 당사 고객에게 배포되는 참고자료로서, 유가증권의 종류, 종목, 매매의 구분과 방법 등에 관한 의사결정은 전적으로 투자자 자신의 판단과 책임하에 이루어져야 하며, 당사는 본 자료의 내용에 의거하여 행해진 일체의 투자행위 결과에 대하여 어떠한 책임도 지지 않으며 법적 분쟁에서 증거로 사용 될 수 없습니다.
- 본 조사 분석자료를 무단으로 인용, 복제, 전시, 배포, 전송, 편집, 번역, 출판하는 등의 방법으로 저작권을 침해하는 경우에는 관련법에 의하여 민·형사상 책임을 지게 됩니다.