

주간

쿠팡아메리카

KIWOOM



■ Info. Guide

- P2. 마켓 동향 및 전망 / Weekly 키차트
- P3. 주요지수 및 세부 업종별 수익률
- P4. 세부 업종별 수익률
- P5. 업종별 수익률 / 주간 수익률 상위·하위 종목
- P6. 시가 총액 Top5 주요 지표 / 팩터별 수익률
- P7. 주요 경제지표 및 이벤트 / 실적 캘린더
- P8. 주요 지수 PER 밴드 및 가격 추이

USA MARKET WEEKLY

2025년 6월 2일

키움증권 리서치센터 글로벌 리서치팀

US Equity/Strategy Analyst 김승혁

ocean93@kiwoom.com

US Equity Analyst 조민주

mj3346@kiwoom.com

Market Comment

5월 26일~5월 30일 Review

5월 5번째 주 증시는 법원의 관세 철회 명령과 견고한 엔비디아 실적 발표에 상승했다. 전주 주요 주가지수는 S&P100(+2.3%)과 나스닥100(+2.0%)이 가장 높은 수익률을 기록했고, S&P400(+0.8%), 필라델피아 반도체지수(+1.2%), 러셀2000(+1.3%) 등이 더딘 성장률을 기록했다. 전주 예상했던 대형주가 주도한 장세였다. 세부 업종별 수익률은 반도체 및 장비(+2.9%), 부동산(+2.8%)이 1, 2위 상승세를 보였고, 에너지(-0.4%)와 운송(+0.1%)이 부진했다. **주목해 볼 만한 것은 부동산 산업의 반동이다.** 미국 10년물 국채 금리는 관세 정책 지연 가능성이 유입되자 4.4%까지 레벨이 소폭 낮아졌고, 30Y 모기지 금리 역시 6% 후반으로 내려왔다. **금리 부담이 완화되자 부동산 산업은 의료 리츠, 헬스케어 리츠, 오피스 리츠 중심 회복세가 확인되었다.** 물론, 1심 법원의 관세 중단 명령이 항소 기간 동안 효력이 없을 것이라고 2심 법원이 판결하여 금리 낙폭이 제한되자 부동산 종목 상승폭 역시 작았다. S&P500에 포함된 부동산 관련 종목 중 5% 이상 수익률을 보인 곳은 Welltower가 전부였다. 한편, **원자력 중심 에너지 재편을 주장한 트럼프의 영향에 약세를 보이던 재생에너지와 태양광 섹터는 전주 저가 매수세가 유입되며 소폭 반등했다.** 반면 석유 및 화석연료 에너지 섹터는 OPEC+의 증산 결정과 오일 가격 하락 우려 등으로 부진한 모습을 보였다.

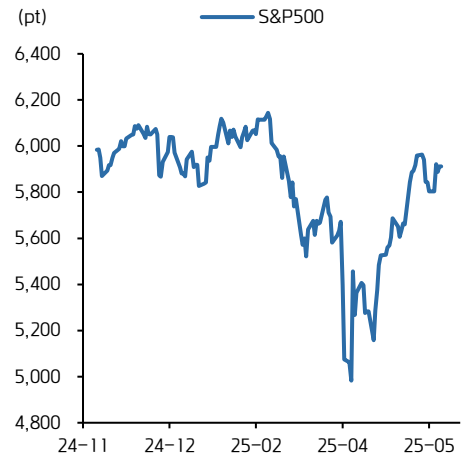
6월 2일~6월 6일 Preview

최근 소비자 심리를 보여주는 지표(ex, CB 소비자 신뢰지수)가 회복세를 보이고 있는 만큼 금주 ISM 제조/비제조 PMI가 개선될 여지가 높다. 실시간 구인 건수를 고려할 때 고용지표 역시 예상과 부합하는 수준으로 공개될 것이라 예상된다. **하지만, 증시는 금주 여전히 흔들릴 가능성이 높다. 법원과 트럼프 사이의 관세 갈등이 '일시적'으로 중단되었을 뿐 2심의 결정이 재차 노이즈를 만들어 낼 수 있으며,** 중국에 대한 불만을 트럼프는 본인 SNS에 표출했다. 회토류 관련 약속을 이행하지 않고 있음에 불만을 표시한 것이다. 상원 문턱을 아직 넘지 못한 감세안 중심 의회 vs 행정부 갈등 역시 남아 있다. 긍정적 경기 지표와 불안정한 정책 흐름이 증시에 복합적 영향을 줄 것으로 판단한다. **이에 따라 증시는 높은 변동성을 보이며 박스권 횡보세를 연출할 것으로 전망한다.**

금주 주목할 이벤트

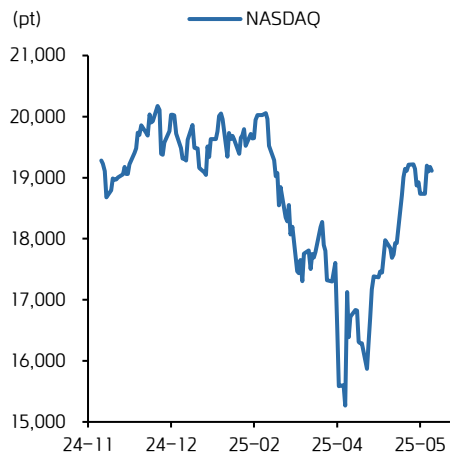
- 6/2 - 5월 ISM 제조업 PMI / 크리도 테크놀로지
- 6/3 - 4월 JOLTS / 클라우드스트라이크, 달러 제너럴
- 6/4 - 5월 ADP 비농업 고용변화, 4월 ISM 서비스업 PMI / 연준 베이지북 공개 / 달러 트리, 파이프 빌로우
- 6/5 - 4월 무역수지 / ECB 통화정책회의 / 브로드컴, 롤루레몬
- 6/6 - 5월 고용보고서 / ABM 인더스트리스

S&P500 증시 동향



자료: Bloomberg, 키움증권 리서치

나스닥 증시 동향

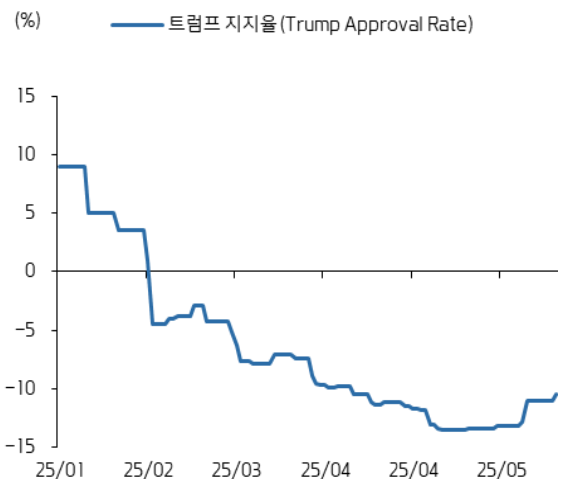


자료: Bloomberg, 키움증권 리서치

Weekly 키노트 - 관세 판결 예정 2심 법원 구성 판사 및 지명자 / 낮아지고 있는 트럼프 지지율

판사	출생	업무 기간	지명자	
Kimberly A. Moore	1968	2006-present	G.W. Bush	공화당
Pauline Newman[d][e]	1927	1984-present	Reagan	공화당
Alan David Lourie	1935	1990-present	G.H.W. Bush	공화당
Timothy B. Dyk	1937	2000-present	Clinton	민주당
Sharon Prost	1951	2001-present	G.W. Bush	공화당
Jimmie V. Reyna	1952	2011-present	Obama	민주당
Richard G. Taranto	1957	2013-present	Obama	민주당
Raymond T. Chen	1968	2013-present	Obama	민주당
Todd M. Hughes	1966	2013-present	Obama	민주당
Kara Farnandez Stoll	1968	2015-present	Obama	민주당
Tiffany P. Cunningham	1976	2021-present	Biden	민주당
Leonard P. Stark	1969	2022-present	Biden	민주당

자료: Bloomberg, 키움증권 리서치센터



주요 지수 기간별 수익률

지수명	증가(pt)	기간별 수익률							
		1D	1W	1M	3M	6M	1Y	YTD	
S&P100	2,884.82	0.0%	2.3%	7.1%	-0.6%	-0.6%	15.1%	-0.2%	
나스닥100	21,340.99	-0.1%	2.0%	9.2%	2.2%	2.0%	15.1%	1.6%	
나스닥종합	19,113.77	-0.3%	2.0%	9.5%	1.4%	-0.5%	14.2%	-1.0%	
S&P500	5,911.69	0.0%	1.9%	6.3%	-0.7%	-2.0%	12.9%	0.5%	
S&P1500 종합	1,326.12	0.0%	1.8%	6.2%	-1.0%	-2.9%	11.9%	0.0%	
다우	42,270.07	0.1%	1.6%	4.3%	-3.6%	-5.9%	10.9%	-0.6%	
S&P600 소형주	1,284.30	-0.4%	1.4%	4.4%	-5.8%	-16.2%	-2.4%	-8.8%	
러셀 2000	2,066.29	-0.4%	1.3%	4.5%	-4.5%	-15.1%	0.5%	-7.3%	
필라델피아 반도체	4,758.06	-2.1%	1.2%	13.4%	-0.2%	-3.4%	-8.0%	-4.5%	
S&P400 중형주	3,001.38	-0.4%	0.8%	5.1%	-3.0%	-10.8%	1.8%	-3.8%	
VIX Index	18.57	-3.2%	-16.7%	-23.2%	-5.4%	37.5%	28.3%	7.0%	

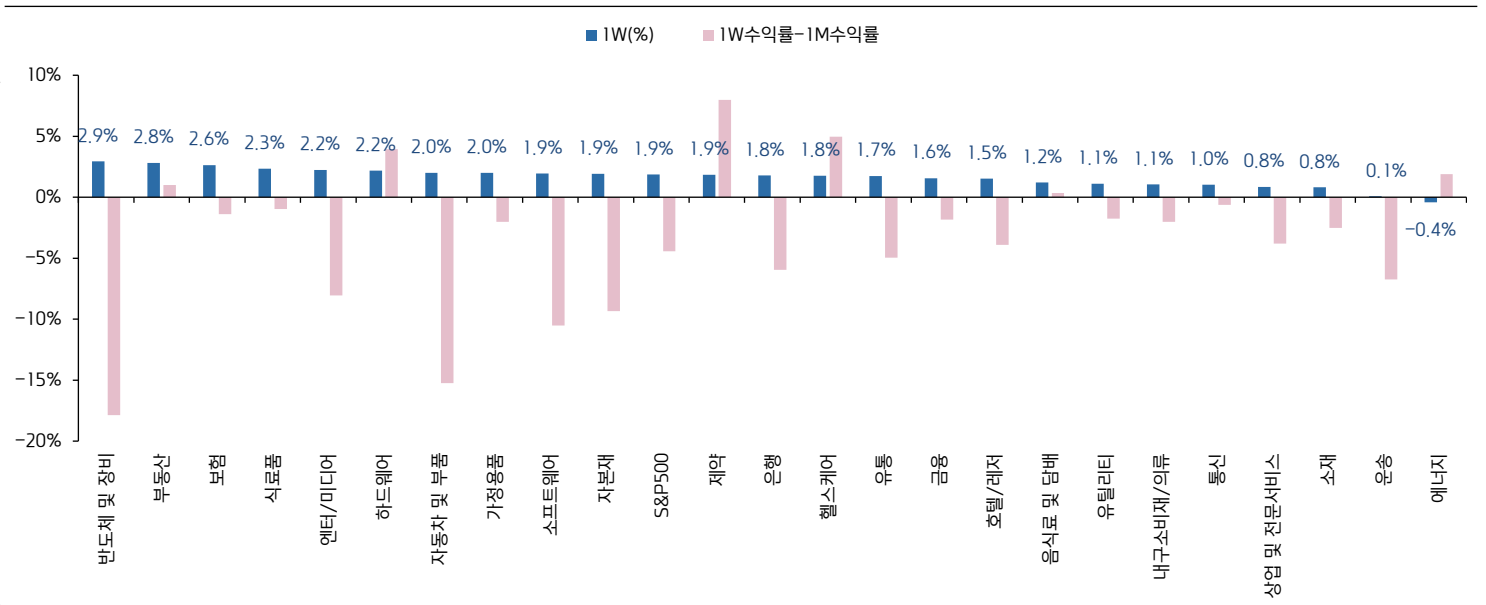
자료: Bloomberg, 키움증권 리서치센터. 주: 2025년 5월 30일 기준

세부 업종별 기간별 수익률

지수명	증가(pt)	기간별 수익률							
		1D	1W	1M	3M	6M	1Y	YTD	
반도체 및 장비	5,796.22	-2.1%	2.9%	20.8%	7.8%	3.0%	13.0%	0.8%	
부동산	260.52	0.2%	2.8%	1.8%	-3.2%	-6.9%	11.7%	2.5%	
보험	868.78	1.1%	2.6%	4.0%	-0.5%	0.1%	20.1%	8.9%	
식료품	1,024.56	2.1%	2.3%	3.3%	-0.7%	5.2%	25.7%	8.7%	
엔터/미디어	1,440.97	0.4%	2.2%	10.3%	1.4%	6.9%	18.4%	2.0%	
하드웨어	3,822.39	0.3%	2.2%	-1.7%	-13.3%	-12.4%	6.9%	-15.7%	
자동차 및 부품	184.21	-2.9%	2.0%	17.2%	16.9%	-0.1%	74.8%	-12.6%	
가정용품	889.58	0.6%	2.0%	4.0%	-2.2%	-4.9%	3.1%	1.4%	
소프트웨어	5,206.03	0.8%	1.9%	12.5%	10.5%	4.6%	20.0%	6.7%	
자본재	1,358.30	0.1%	1.9%	11.2%	7.5%	1.6%	19.9%	9.9%	
S&P500	5,911.69	0.0%	1.9%	6.3%	-0.7%	-2.0%	12.9%	0.5%	
제약	1,220.46	0.2%	1.9%	-6.1%	-13.5%	-9.6%	-10.3%	-6.0%	
은행	489.60	-0.2%	1.8%	7.7%	-3.8%	-2.7%	23.2%	3.9%	
헬스케어	1,877.51	0.4%	1.8%	-3.2%	-7.6%	-10.3%	-0.7%	-0.9%	
유통	4,895.89	-0.1%	1.7%	6.7%	-3.6%	-3.6%	13.6%	-4.8%	
금융	1,450.57	0.1%	1.6%	3.4%	-2.3%	0.0%	25.7%	4.7%	
호텔/레저	1,887.07	0.5%	1.5%	5.4%	-3.9%	-2.8%	18.8%	1.4%	
음식료 및 담배	874.03	0.6%	1.2%	0.9%	1.4%	2.7%	8.8%	9.7%	
유틸리티	414.48	1.1%	1.1%	2.9%	3.5%	-1.0%	14.7%	7.7%	
내구소비재/의류	343.51	-0.5%	1.1%	3.1%	-13.4%	-20.1%	-14.9%	-14.6%	
통신	167.41	1.4%	1.0%	1.6%	-1.3%	6.2%	32.5%	14.4%	
상업 및 전문서비스	753.33	0.7%	0.8%	4.6%	4.4%	1.8%	23.7%	11.4%	
소재	544.68	0.1%	0.8%	3.3%	-2.4%	-8.4%	-4.3%	2.8%	
운송	973.33	-0.2%	0.1%	6.8%	-5.6%	-10.9%	1.8%	-1.0%	
에너지	619.34	-0.7%	-0.4%	-2.3%	-10.2%	-14.5%	-10.4%	-5.4%	

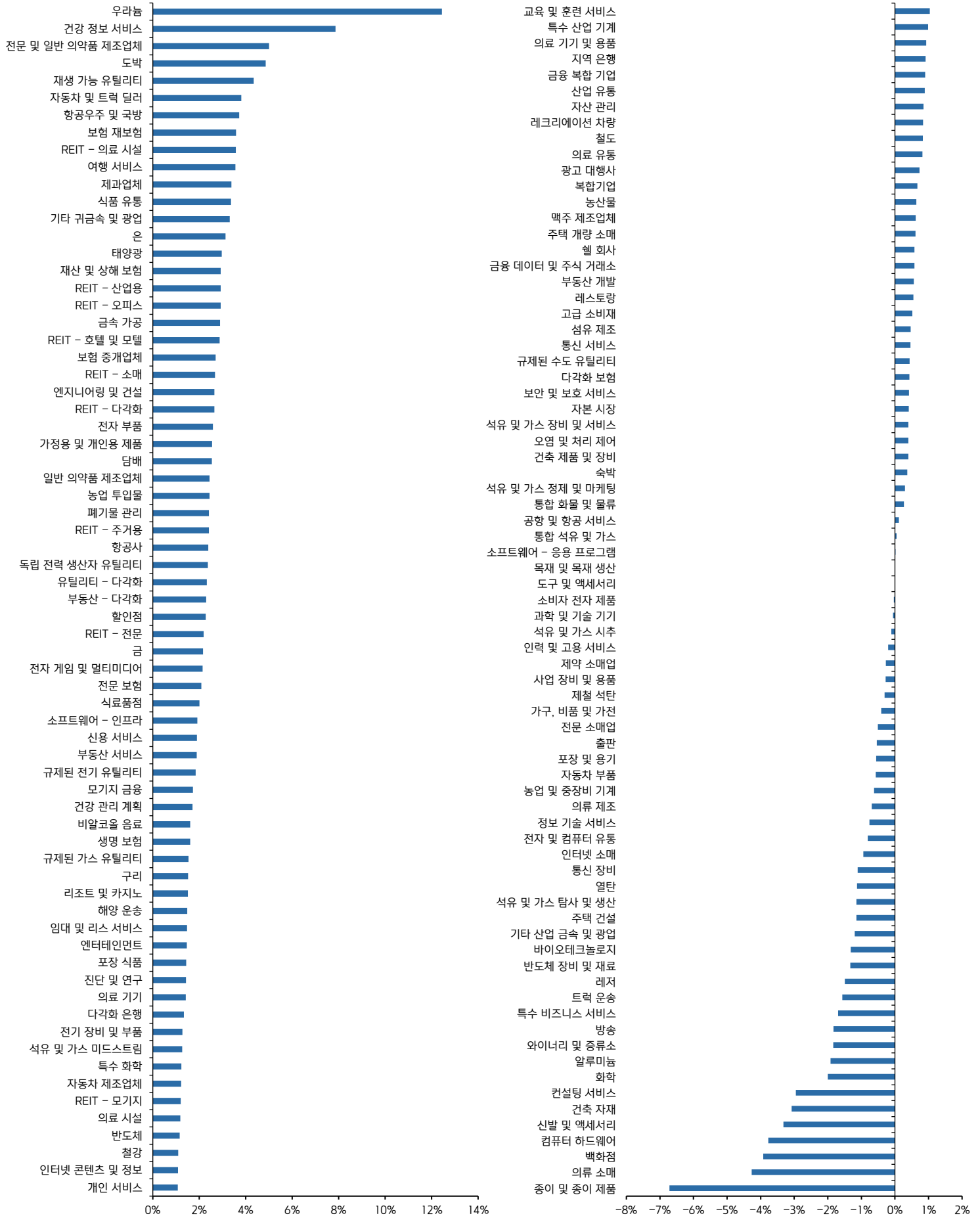
자료: Bloomberg, 키움증권 리서치센터. 주: 2025년 5월 30일 기준

세부 업종별 1W 수익률 및 변화 트렌드



자료: Bloomberg, 키움증권 리서치센터. 주: 2025년 5월 30일 기준

☑ 세부 업종별 1W 수익률



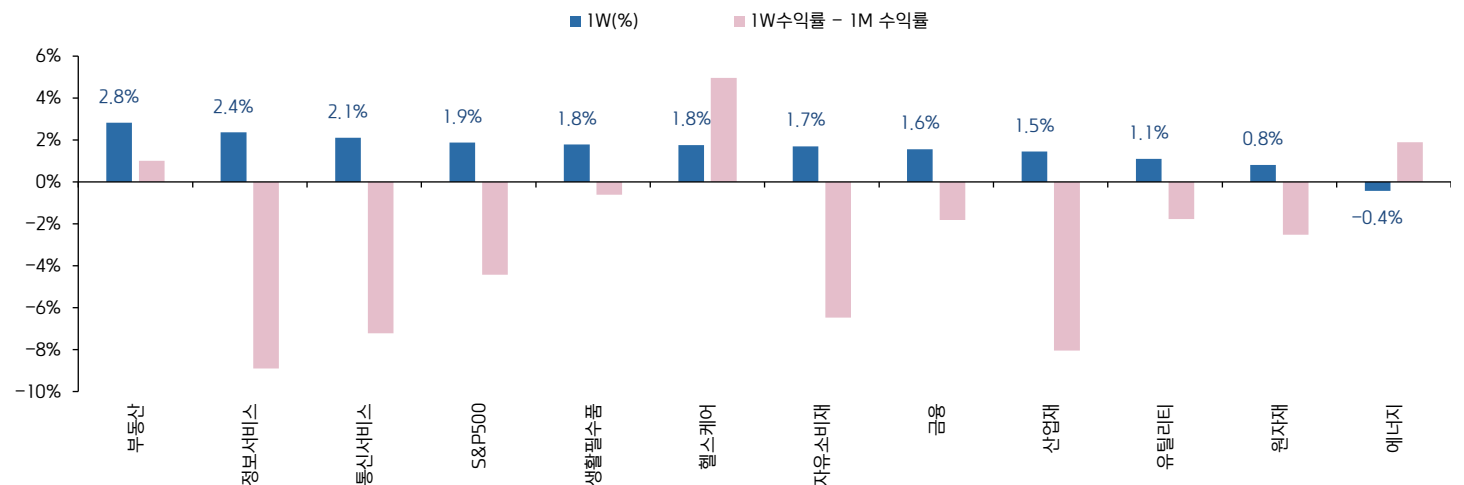
자료: FINVIZ, 주: 2025년 5월 30일 기준

업종별 기간 수익률 및 밸류에이션

분류	증가(pt)	변화율			PER(x)		PBR(x)		EV/EBITDA(x)	
		1W	1M	3M	2024	2025	2024	2025	2024	2025
부동산	260.52	2.8%	1.8%	-3.2%	39.1	18.6	3.1	3.1	18.9	17.6
정보서비스	4524.41	2.4%	11.3%	2.6%	29.5	24.9	10.6	8.7	20.5	17.1
통신서비스	352.61	2.1%	9.3%	1.1%	19.6	18.2	4.2	3.6	11.8	10.5
S&P500	5911.69	1.9%	6.3%	-0.7%	22.8	20.0	4.6	4.1	15.4	13.6
생활필수품	917.35	1.8%	2.4%	-0.1%	23.1	21.8	6.6	6.0	15.7	14.4
헬스케어	1877.51	1.8%	-3.2%	-7.6%	16.8	15.2	4.2	3.8	12.7	11.5
자유소비재	1717.377	1.7%	8.2%	-0.8%	27.8	25.4	8.0	6.8	15.8	14.1
금융	1450.567	1.6%	3.4%	-2.3%	17.7	16.1	2.3	2.1	20.0	18.0
산업재	1207.31	1.5%	9.5%	4.8%	25.2	22.0	6.2	5.7	16.1	14.4
유틸리티	414.48	1.1%	2.9%	3.5%	18.6	16.9	2.1	2.0	12.4	11.6
원자재	544.68	0.8%	3.3%	-2.4%	22.0	19.0	2.7	2.6	11.6	10.1
에너지	619.34	-0.4%	-2.3%	-10.2%	15.7	13.1	1.8	1.8	6.9	6.2
나스닥	19113.77	2.0%	9.5%	1.4%	29.2	24.7	6.2	5.4	18.0	15.1

자료: Bloomberg, 키움증권 리서치센터. 주: 2025년 5월 30일 기준

업종별 1W 수익률 및 변화 트렌드



자료: Bloomberg, 키움증권 리서치센터. 주: 2025년 5월 30일 기준

주간 수익률 Top10 종목

종목	티커	GICS 업종	시가총액 (\$mln)	변화율				1W 목표주가 변화	수익률 흐름
				1W	1M	3M	YTD		
얼타 뷰티	ULTA US EQUITY	자유 소비재	21,190	14.9%	20.0%	28.7%	8.4%	▲55.3%	— — —
홀로직	HOLX US EQUITY	헬스케어	13,854	14.1%	8.5%	-1.9%	-13.8%	▲0.0%	— — —
인튜이트	INTU US EQUITY	기술	210,178	13.1%	20.9%	22.7%	19.9%	▲8.2%	— — —
위너브라더스 디스커버리	WBD US EQUITY	통신	24,667	10.5%	18.3%	-13.0%	-5.7%	▼-0.2%	— — —
램 웹스톤 홀딩스	LW US EQUITY	기본소비재	7,871	9.3%	7.0%	7.5%	-16.5%	▲0.0%	— — —
인페이즈 에너지	ENPH US EQUITY	에너지	5,431	8.9%	-7.1%	-27.8%	-39.7%	▲0.0%	— — —
씨게이트 테크놀로지 홀딩스	STX US EQUITY	기술	25,029	8.3%	31.0%	15.7%	36.6%	▲0.5%	— — —
노드슨	NDSN US EQUITY	공산업	11,979	8.2%	11.4%	0.8%	1.3%	▲19.3%	— — —
로알 캐리비안 크루지스	RCL US EQUITY	자유 소비재	69,783	7.8%	16.4%	4.4%	11.4%	▲0.0%	— — —
팔란티어 테크놀로지스	PLTR US EQUITY	기술	310,989	7.8%	13.4%	55.2%	74.2%	▲0.0%	— — —

자료: Bloomberg, 키움증권 리서치센터. 주: 2025년 5월 30일 기준, S&P500 기준

주간 수익률 Low10 종목

종목	티커	GICS 업종	시가총액 (\$mln)	변화율				1W 목표주가 변화	수익률 흐름
				1W	1M	3M	YTD		
리제네론 파마슈티컬스	REGN US EQUITY	헬스케어	52,933	-17.9%	-16.9%	-29.8%	-31.2%	▼-30.8%	— — —
덱커스 아웃도어	DECK US EQUITY	자유 소비재	15,768	-16.3%	-5.0%	-24.3%	-48.0%	▲0.0%	— — —
코파트	CPRT US EQUITY	자유 소비재	49,734	-15.1%	-14.9%	-6.1%	-10.3%	▲0.3%	— — —
후퍼	COO US EQUITY	헬스케어	13,623	-13.9%	-15.8%	-24.5%	-25.7%	▼-11.8%	— — —
Texas Pacific Land Corp	TPL US EQUITY	에너지	25,609	-12.9%	-14.7%	-22.0%	0.7%	▲0.0%	— — —
HP	HPQ US EQUITY	기술	23,388	-12.6%	-1.9%	-19.3%	-23.7%	▼-5.2%	— — —
케이던스 디자인 시스템	CONS US EQUITY	기술	78,382	-9.3%	-4.2%	14.6%	-4.5%	▼-1.2%	— — —
Coinbase Global Inc	COIN US EQUITY	금융기관	62,815	-9.3%	22.5%	14.4%	-0.7%	▲6.0%	— — —
워크데이	WDAY US EQUITY	기술	66,139	-9.0%	0.4%	-5.9%	-4.0%	▼-0.6%	— — —
로스 스토어스	ROST US EQUITY	자유 소비재	46,066	-8.0%	0.8%	-0.2%	-7.4%	▲0.0%	— — —

자료: Bloomberg, 키움증권 리서치센터. 주: 2025년 5월 30일 기준, S&P500 기준

시가총액 Top5 종목 주요 지표

종목	종가(\$)	시가총액(\$mln)	변화율				내부자 거래 변동(주수)		1W 목표주가 변화	기관투자자 보유 주수 변화(%)
			5D	1M	3M	YTD	순매도	순매수		
마이크로소프트	460.36	3,421,646	2.3%	16.8%	16.0%	9.2%	-	-	▲ 0.9%	▼ -0.14
엔비디아	135.13	3,297,172	2.9%	23.9%	8.2%	0.6%	-	-	▲ 7.8%	▼ -0.05
애플	200.85	2,999,861	2.9%	-4.9%	-16.9%	-19.8%	-	-	○ 0.0%	▼ -0.13
아마존닷컴	205.01	2,176,458	2.0%	9.4%	-3.4%	-6.6%	-	-	▼ 0.0%	▼ -0.21
알파벳	171.74	2,090,599	1.9%	7.2%	0.9%	-9.3%	-	-	○ 0.0%	▼ -1.83

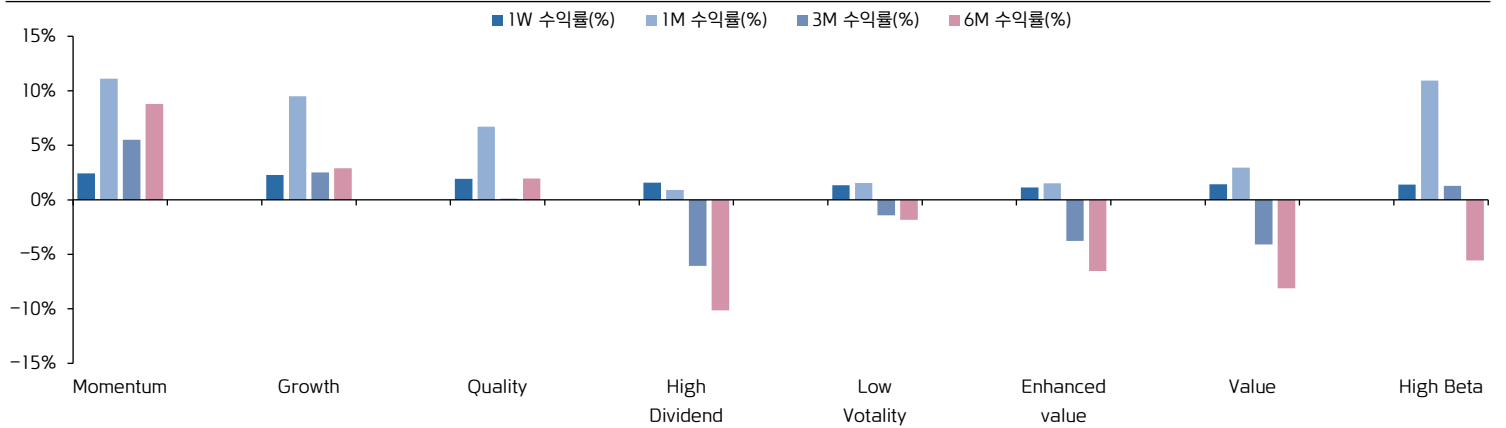
자료: Bloomberg, 키움증권 리서치센터. 주: 2025년 5월 30일 기준

팩터별 기간별 수익률

팩터	1D	1W	1M	3M	6M	1Y	YTD	수익률 흐름
Momentum	0.2%	2.4%	11.1%	5.5%	8.8%	29.5%	10.8%	
Growth	-0.1%	2.3%	9.5%	2.5%	2.9%	20.0%	2.1%	
Quality	0.3%	1.9%	6.7%	0.1%	2.0%	15.3%	4.8%	
High Dividend	0.1%	1.6%	0.9%	-6.1%	-10.2%	6.2%	-2.5%	
Low Volatility	0.6%	1.3%	1.5%	-1.4%	-1.8%	14.5%	5.0%	
Enhanced value	0.2%	1.1%	1.5%	-3.8%	-6.5%	5.6%	1.9%	
Value	0.1%	1.4%	3.0%	-4.1%	-8.1%	4.4%	-1.2%	
High Beta	-0.8%	1.4%	10.9%	1.3%	-5.5%	6.3%	-0.8%	

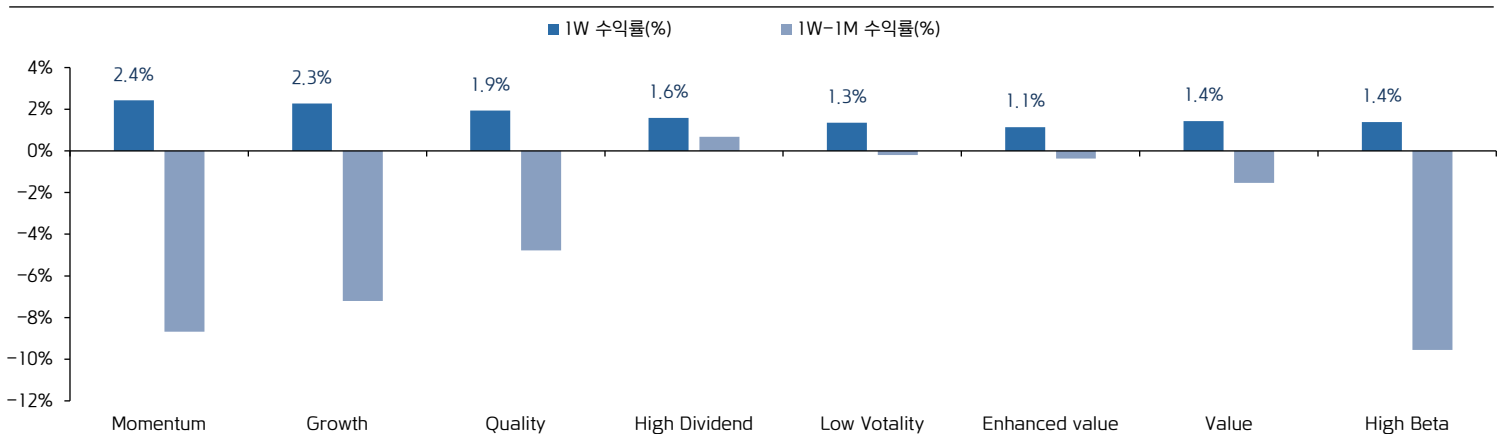
자료: Bloomberg, 키움증권 리서치센터. 주: 2025년 5월 30일 기준

팩터별 기간별 수익률



자료: Bloomberg, 키움증권 리서치센터. 주: 2025년 5월 30일 기준

팩터별 1W 수익률 및 변화 트렌드



자료: Bloomberg, 키움증권 리서치센터. 주: 2025년 5월 30일 기준

금주 주요 경제지표 및 이벤트

일	월	화	수	목	금	토
6/1	6/2	6/3	6/4	6/5	6/6	6/7
일정	5월 ISM 제조업 PMI 5월 유로존 제조업 PMI 5월 프랑스 제조업 PMI 1분기 자본지출 드래곤보트 휴장 5월 Nikkei 한국 제조업 PMI	4월 노동부 JOLTS 5월 CPI 4월 실업률 10년물 JGB 입찰 Caixin 5월 중국 제조업 PMI 대통령 선거일 휴장 5월 CPI	5월 ADP 비농업 부문 고용 5월 ISM 서비스 PMI 베이징북 5월 마켓종합 PMI 5월 서비스 PMI 5월 외환보유고 1분기 GDP 5월 서비스PMI	신규 실업수당청구 4월 수출입 ECB통화정책회의 4월 공장수주 5월 소비자지수	5월 평균 시간당임금 5월 비농업고용지수 5월 실업률 1분기 GDP 4월 무역수지 5월 프랑스 제조업 PMI 4월 가계지출 현충일 휴장	
	크리도 테크놀로지 그룹 홀딩스 캠펬 수프	클라우드스트라이크 퍼거슨 휴렛 팩커드 엔터프라이즈 달러 제너럴 니오 ADR	달러 트리 몽고DB 필립스 반 휴센	브로드컴 룰루레몬 삼사라 Rubrik 도큐사인 브라운포맨 Ciena ServiceTitan	ABM 인더스트리스 치타 모바일 ADR	
실적						

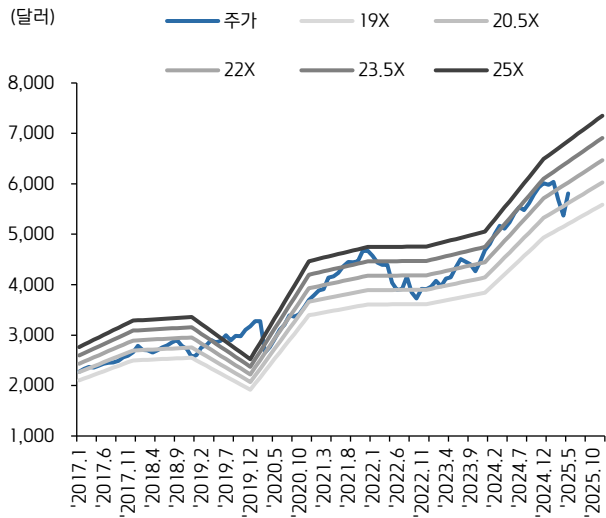
자료: 키움증권 리서치센터

주요 기업 실적 발표

날짜	종목	티커	GICS 업종	발표치		컨센서스		컨센서스 대비		YoY	
				매출액	EPS	매출액	EPS	매출액	EPS	매출액	EPS
5/26	Meituan	MPNGF	통신	86,557	1.79	85,443	1.59	▲ 1.3%	▲ 12.5%	▲ 18.1%	▲ 47.9%
5/27	샤오미 집단	XIACY	기술	111,293	0.42	109,004	0.37	▲ 2.1%	▲ 13.5%	▲ 47.4%	▲ 162.5%
	PDD 홀딩스	PDD	자유 소비재	95,672	11.41	101,372	18.71	▼ -5.6%	▼ -39.0%	▲ 10.2%	▼ -44.9%
	옥타	OKTA	기술	688	0.86	681	0.78	▲ 1.1%	▲ 11.0%	▲ 11.5%	▲ 32.3%
	셀텍	SMTC	기술	251	0.38	250	0.37	▲ 0.4%	▲ 1.9%	▲ 21.8%	▲ 533.3%
5/28	엔비디아	NVDA	기술	44,062	0.96	43,285	0.93	▲ 1.8%	▲ 2.8%	▲ 69.2%	▲ 56.9%
	세일즈포스	CRM	기술	9,829	2.58	9,751	2.55	▲ 0.8%	▲ 1.2%	▲ 7.6%	▲ 5.7%
	시놉시스	SNPS	기술	1,604	3.67	1,601	3.41	▲ 0.2%	▲ 7.8%	▲ 10.3%	▲ 22.3%
	애질런트 테크놀로지스	A	헬스케어	1,668	1.31	1,627	1.27	▲ 2.5%	▲ 3.6%	▲ 6.0%	▲ 7.4%
	HP	HPQ	기술	13,220	0.71	13,144	0.81	▲ 0.6%	▼ -12.8%	▲ 3.3%	▼ -13.4%
	뉴타닉스	NTNX	기술	639	0.42	626	0.37	▲ 2.0%	▲ 13.2%	▲ 21.8%	▲ 50.0%
	SentinelOne Inc	S	기술	229	0.02	228	0.02	▲ 0.4%	▲ 33.3%	▲ 22.9%	▼ -1156.5%
	elf 뷰티	ELF	기분소비재	333	0.78	327	0.72	▲ 1.8%	▲ 8.2%	▲ 3.6%	▲ 47.2%
	Kingsoft Cloud Holdings Ltd	KC	기술	1,970	-0.08	2,187	-0.27	▼ -9.9%	▼ -70.4%	▲ 10.9%	▼ -20.0%
	C3.ai	AI	기술	109	-0.16	108	-0.20	▲ 0.8%	▼ -20.0%	▲ 25.6%	▲ 45.5%
5/29	델 테크놀로지스	DELL	기술	23,378	1.55	23,147	1.69	▲ 1.0%	▼ -8.1%	▲ 5.1%	▲ 22.0%
	Marvell Technology Inc	MRVL	기술	1,895	0.62	1,879	0.62	▲ 0.9%	▲ 0.8%	▲ 63.3%	▲ 158.3%
	Zscaler Inc	ZS	기술	678	0.84	666	0.76	▲ 1.8%	▲ 11.1%	▲ 22.6%	▼ -4.5%
	Li Auto Inc	LI	자유 소비재	25,927	0.96	25,117	1.52	▲ 3.2%	▼ -37.0%	▲ 1.1%	▲ 60.0%
	넷애플	NTAP	기술	1,732	1.93	1,724	1.90	▲ 0.5%	▲ 1.7%	▲ 3.8%	▲ 7.2%
	얼타 뷰티	ULTA	자유 소비재	2,848	6.70	2,792	5.80	▲ 2.0%	▲ 15.6%	▲ 4.5%	▲ 3.6%
	코스트코 홀세일	COST	기분소비재	63,205	4.28	63,296	4.27	▼ -0.1%	▲ 0.4%	▲ 8.0%	▲ 13.2%
6/2	크레도 테크놀로지 그룹 홀딩	CRDO	기술	-	-	160	0.27	-	-	▲ 162.7%	▲ 282.9%
	캠펬 수프	CPB	기분소비재	-	-	2,429	0.65	-	-	▲ 2.5%	▼ -13.3%
6/3	CrowdStrike Holdings Inc	CRWD	기술	-	-	1,105	0.67	-	-	▲ 20.0%	▼ -28.5%
	Ferguson Enterprises Inc	FERG	자유 소비재	-	-	7,408	2.02	-	-	▲ 1.4%	▼ -13.1%
	휴렛팩커드 엔터프라이즈	HPE	기술	-	-	7,458	0.33	-	-	▲ 3.5%	▼ -21.4%
	달러 제너럴	DG	기분소비재	-	-	10,278	1.46	-	-	▲ 3.7%	▼ -11.3%
	니오	NIO	자유 소비재	-	-	12,350	-2.54	-	-	▲ 24.6%	▲ 6.3%

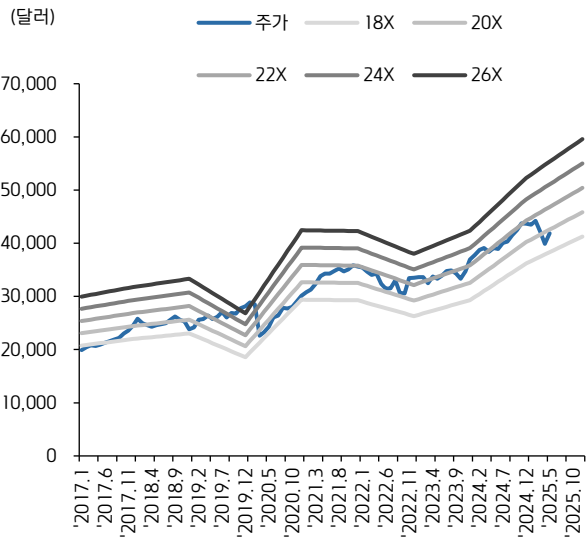
자료: Bloomberg, 키움증권 리서치센터. 주: 2025년 5월 30일 기준, 매출액은 백만달러 기준, EPS는 1달러 기준, MPNGF, XIACY, PDD, KC, NIO는 CNY 기준

S&P500 PER 밴드



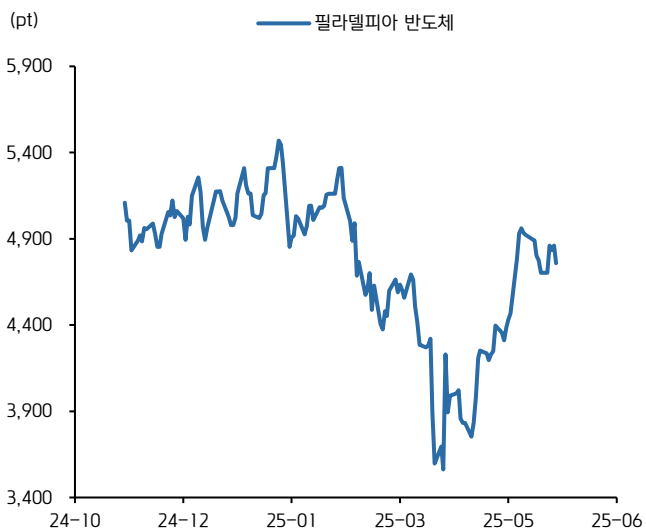
자료: Bloomberg, 키움증권 리서치센터

DOW PER 밴드



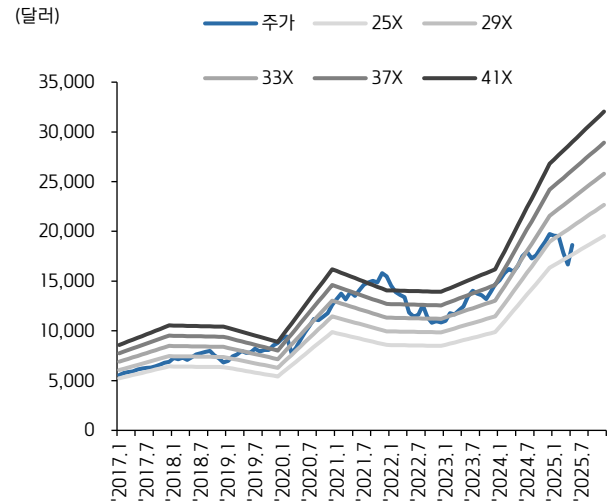
자료: Bloomberg, 키움증권 리서치센터

필라델피아 반도체 지수 추이



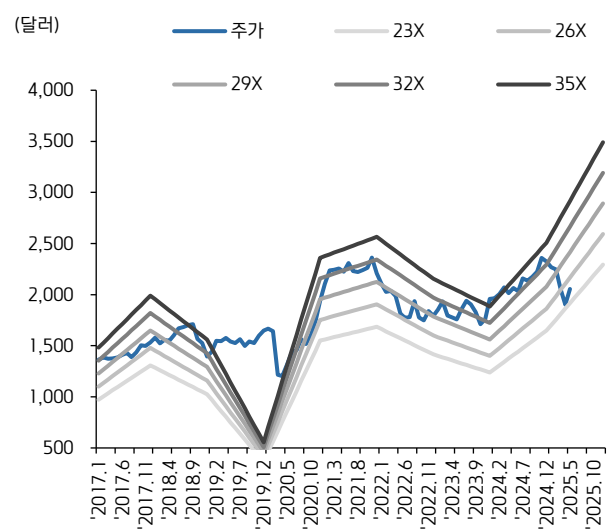
자료: Bloomberg, 키움증권 리서치센터

NASDAQ PER 밴드



자료: Bloomberg, 키움증권 리서치센터

Russell2000 PER 밴드



자료: Bloomberg, 키움증권 리서치센터

VIX 지수 추이



자료: Bloomberg, 키움증권 리서치센터

주간

쿠팡아메리카

KIWOOM



Compliance Notice

- 당사는 동 자료를 기관투자자 또는 제3자에게 사전 제공한 사실이 없습니다.
- 동 자료에 게시된 내용들은 본인의 의견을 정확하게 반영하고 있으며, 외부의 부당한 압력이나 간섭없이 작성되었음을 확인합니다.

고지사항

- 본 조사분석자료는 당사의 리서치센터가 신뢰할 수 있는 자료 및 정보로부터 얻은 것이나, 당사가 그 정확성이나 완전성을 보장할 수 없고, 통지 없이 의견이 변경될 수 있습니다.
- 본 조사분석자료는 유가증권 투자를 위한 정보제공을 목적으로 당사 고객에게 배포되는 참고자료로서, 유가증권의 종류, 종목, 매매의 구분과 방법 등에 관한 의사결정은 전적으로 투자자 자신의 판단과 책임하에 이루어져야 하며, 당사는 본 자료의 내용에 의거하여 행해진 일체의 투자행위 결과에 대하여 어떠한 책임도 지지 않으며 법적 분쟁에서 증거로 사용 될 수 없습니다.
- 본 조사 분석자료를 무단으로 인용, 복제, 전시, 배포, 전송, 편집, 번역, 출판하는 등의 방법으로 저작권을 침해하는 경우에는 관련법에 의하여 민·형사상 책임을 지게 됩니다.