

Key News & Comments

★ CJ제일제당, 사료사업 CJ푸드엔케어 매각 재추진

[iii.ad/dcfdd0a](#)

- 제일제당이 자문사단과 함께 CJ푸드엔케어 매도자 실사에 돌입하고 협상도 본격화할 전망
- 해외 사료 관련 기업들이 후보군으로 거론되며 매각 작업 진행
- 실제 거래가 성사된다면 수천억 원 수준이 될 것으로 전망

★ 올해도 우유 원유값 그대로…2년째 동결

[iii.ad/63a655](#)

- 올해 우유 가격을 결정 짓는 원유 가격이 2년 연속 동결로 결정
- 원유 생산비 변동 폭이 협상 기준에 미치지 못해 리터 당 1,084원 유지
- 이번 원유값 동결 결정에 따라 흰 우유 제품 가격도 유지될지 관심이 쏠리는 중

★ ‘이 맛은 못 참지’…중국 관광객, 귀국 선물로 K과자 쏟아댄다

[iii.ad/9a555d](#)

- 중국 관광객들의 방향이 늘면서 식품업계의 기대감이 커지는 중
- 한한령 완화와 비자 면제 조치가 맞물리며 귀국 선물로 한국 과자를 사는 수요 확대
- 특히 참봉어빵 등의 오리로 제품이 인기를 끌며 관광 상권 등에서 전년 대비 59% 매출 상승

★ SPC삼립, ‘크보빵’ 생산 중단…\*4조 3교대 시험도입\*

[iii.ad/4c8068](#)

- SPC삼립이 최근 발생한 시화공장 사고와 관련해 크보빵 생산 중단을 결정
- 사고 재발 방지를 위해 노사 합동 안전 점검을 매달 시행하고, 4조 3교대 시험 도입 결정
- 그동안 추진해 온 안전 정책을 원점에서 재검토하고 안전 경영 투자 플랜 확대를 발표

★ 농심, ‘신라면·통바’ 미국 입맛 잡았다

[iii.ad/190ea9](#)

- 농심이 미국 시장 저변 확대를 위해 다양한 마케팅 활동으로 K푸드 알리기에 집중
- 미국 한식 프랜차이즈 CUPBOP과 협업해 신라면 통바 등을 선보이는 행사 진행
- 앞으로도 다양한 협업을 진행하며 현지 소비자들에게 한 걸음 더 다가가는 마케팅 계획

★ 수입 금지에 브라질 닭고기 가격 2배로… 동네 가게 ‘못버틸 지경’

[iii.ad/fb00ff](#)

- 조류인플루엔자가 발생한 브라질산 닭과 계란 수입이 17일부터 금지 조치
- 1kg당 브라질 닭고기 거래 가격이 2배 가까이 된 것으로 알려져
- 유통업자들이 판매량 조절에 나서면서 영세 자영업자들의 비용 부담 급증

Currency & Commodity

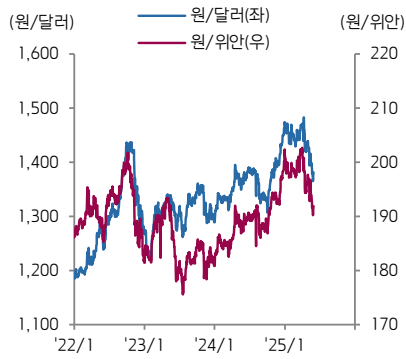
구분	단위	현재가	Price Change(%)							구분	단위	현재가	Price Change(%)						
		5/30	1D	1W	1M	3M	6M	1Y	YTD			5/30	1D	1W	1M	3M	6M	1Y	YTD
원/달러	KRW/USD	1,383	0.9	1.2	-3.1	-5.3	-1.3	0.3	-6.1	원/위안	KRW/CNY	192	0.4	0.4	-1.9	-4.3	-0.4	1.1	-4.7
옥수수	Usd/bu.	444	-0.7	-4.1	-5.0	-2.1	5.0	-1.1	-3.2	중국 옥수수	CNY/MT	2,339	0.5	0.5	0.7	8.6	7.9	-3.8	11.5
소맥	Usd/bu.	534	0.0	-1.9	4.1	-0.6	0.3	-21.6	-3.2	중국 대두	CNY/MT	4,119	0.2	-1.8	-0.7	-1.0	5.4	-11.8	7.6
대두	Usd/bu.	1,042	-1.0	-2.4	0.7	3.0	5.3	-13.9	4.4	중국 대두박	CNY/MT	2,805	0.6	0.7	-0.1	-20.3	-2.9	-16.9	-2.0
원당	Usd/lb.	17.1	0.3	-2.0	-2.3	-12.6	-19.1	-6.3	-11.5	중국 돈육	CNY/kg	20.6	N/A	-0.5	-1.2	-3.8	-10.7	0.2	-7.5
커피	Usd/lb.	342	-1.7	-5.1	-2.2	-9.7	6.5	47.0	7.1	중국 라이신	CNY/kg	8.1	0.0	-3.0	-4.1	-11.5	-28.6	-20.6	-28.9
코코아	USD/MT	9,791	7.5	-4.7	7.3	8.6	6.2	5.8	-16.1	중국 메치오닌	CNY/kg	22.4	0.0	0.4	0.9	4.2	11.2	3.0	11.7
미국 지옥	USD/lb.	105	1.9	6.3	14.1	25.4	27.8	11.7	29.1	중국 트립토판	CNY/kg	45.5	0.0	0.0	-2.2	-18.0	-16.5	-27.2	-18.0
말레이시아 팜유	USD/MT	914	-1.4	0.2	-0.4	-13.8	-19.8	5.7	-15.9	국내 지옥(탕박)	KRW/kg	6,179	1.4	3.0	3.2	16.0	8.3	12.0	15.2
알루미늄	USD/MT	2,438	-0.3	-0.5	2.1	-7.0	-5.7	-8.7	-3.9	국내 육계(大)	KRW/kg	2,790	0.0	0.0	0.0	33.5	55.9	33.5	16.7

Company

구분	단위	현재가	Price Change(%)							PER(배)		EV/EBITDA(배)		PBR(배)		ROE(%)		배당수익률(%)		시가총액 (백만\$)
		5/30	1D	1W	1M	3M	6M	1Y	YTD	25E	26E	25E	26E	25E	26E	25E	26E	25E	26E	
KT&G	KRW	120,200	-0.7	0.7	3.6	22.3	-0.6	44.0	12.2	13.6	12.8	9.4	8.7	1.4	1.4	11.6	11.9	4.6	4.8	10,609
BAT	GBP	3,334	0.9	1.2	3.0	8.0	11.6	38.1	15.8	9.6	8.9	8.6	8.4	1.5	1.4	15.6	16.5	7.3	7.6	98,604
JT	JPY	4,438	0.1	-0.2	-1.1	18.3	5.1	-0.3	8.8	15.9	14.7	10.7	10.1	2.0	1.9	13.0	13.6	4.5	4.9	61,716
PM	USD	180.6	1.5	3.1	6.2	16.3	35.7	78.1	50.1	24.2	21.8	18.3	16.8	N/A	N/A	N/A	N/A	3.1	3.3	281,091
오리온	KRW	110,400	-1.1	-1.3	-10.0	8.3	6.7	20.4	7.8	9.8	9.1	4.3	3.7	1.2	1.0	12.3	12.1	2.0	2.1	3,156
롯데푸드	KRW	119,200	-2.9	8.8	1.4	7.2	6.7	-17.2	6.8	11.4	9.5	5.7	5.0	0.5	0.5	4.6	5.3	2.9	3.1	802
WantWant	HKD	5.05	-2.9	-1.0	0.0	7.7	14.5	7.2	10.7	13.2	12.8	8.1	8.0	3.1	2.8	24.3	23.9	5.4	5.7	7,602
Calbee	JPY	2,847	-0.4	-1.9	-0.8	-0.1	-10.2	-7.9	-9.6	17.7	17.7	8.7	8.2	1.7	1.7	10.3	9.7	2.1	2.2	2,651
Mondelez	USD	67.5	0.0	3.1	-0.6	5.1	3.9	-1.5	13.0	22.4	20.3	15.7	14.4	3.4	3.2	15.1	16.9	2.8	3.0	87,387
PepsiCo	USD	131	-0.4	1.0	-1.6	-14.3	-19.6	-24.0	-13.6	16.6	15.7	12.4	11.8	8.8	7.8	56.3	52.7	4.3	4.5	180,228
CJ제일제당	KRW	231,500	0.4	3.8	-4.7	-2.3	-12.1	-33.8	-9.4	8.9	6.7	5.8	5.4	0.5	0.4	5.3	6.7	2.7	2.7	2,520
Ajinomoto	JPY	3,612	-0.7	5.8	20.3	20.3	13.6	28.9	12.0	37.4	28.4	16.3	14.3	4.6	4.8	12.4	16.8	1.2	1.3	25,256
Meihua	CNY	10.48	-0.8	-1.9	-4.4	13.2	-0.2	-4.6	4.5	9.4	8.6	N/A	N/A	1.9	1.7	19.7	19.2	6.1	6.8	4,153
Evonik	EUR	19.1	0.5	-4.5	-3.3	0.1	10.3	-5.3	14.3	12.2	10.8	5.8	5.4	1.0	1.0	7.8	8.8	6.2	6.3	10,120
농심	KRW	424,000	1.0	-1.6	4.7	24.3	26.9	-7.7	13.4	14.1	12.8	5.1	4.0	0.9	0.8	6.6	6.7	1.2	1.2	1,865
삼양식품	KRW	1,111,000	0.9	-2.8	12.4	29.2	101.3	110.0	45.2	20.0	16.1	13.7	10.7	6.9	4.9	41.2	35.8	0.3	0.4	6,052
Nissin Food H	JPY	3,062	0.4	0.0	-2.4	1.0	-23.7	-22.6	-19.9	17.0	15.8	9.1	8.5	1.8	1.8	10.9	11.7	2.3	2.5	6,336
Toyo Suisan	JPY	9,590	-0.1	0.7	3.1	7.9	-10.7	-15.2	-10.9	15.4	15.1	8.8	8.9	2.0	1.9	13.3	12.8	2.0	2.2	7,394
Tingyi	HKD	12.9	-5.0	-4.0	-7.9	13.8	32.2	39.0	27.3	15.9	14.6	7.6	7.2	4.4	4.3	28.3	30.2	6.3	6.9	9,258
UPCH	HKD	10.20	-1.5	0.2	14.6	24.7	48.9	48.7	30.6	18.5	16.9	9.7	8.9	2.9	2.8	16.0	17.2	5.4	6.0	5,619
오뚜기	KRW	398,000	0.8	3.1	-1.0	2.8	-1.4	-12.5	0.6	9.9	9.5	3.9	3.8	0.6	0.6	7.5	7.3	2.3	2.3	1,153
Nestle	CHF	88	0.2	-0.5	-0.0	0.7	14.7	-8.2	17.1	20.2	18.9	15.9	15.0	6.0	5.5	29.6	29.4	3.5	3.6	274,624
Kraft&Heinz	USD	26.7	0.4	0.9	-6.2	-13.0	-16.4	-24.4	-13.0	10.3	10.0	8.6	8.5	0.6	0.6	6.3	6.4	6.0	6.1	31,636
Kikkoman	JPY	1,323	-0.5	-1.8	-8.8	-8.9	-19.3	-27.2	-24.9	20.2	21.1	11.8	11.6	2.4	2.3	12.4	11.4	1.7	1.9	8,914
NH Foods	JPY	5,083	0.7	0.5	-6.9	11.9	-1.2	5.5	-0.2	19.7	16.0	8.9	7.8	1.0	0.9	4.9	6.1	2.7	2.9	3,502
대상	KRW	21,700	0.0	2.1	-11.2	-6.3	8.2	-7.7	13.1	6.7	6.1	4.3	4.0	0.5	0.5	8.0	8.2	3.9	3.9	544
동원F&B	KRW	40,650	-0.2	2.8	9.0	30.3	26.0	2.4	30.9	6.1	5.7	4.2	3.7	0.7	0.6	11.4	11.1	2.0	2.0	567
풀무원	KRW	12,650	0.0	0.8	-14.6	-27.3	20.1	-15.0	18.2	10.3	7.0	5.5	4.7	1.3	1.1	13.9	17.2	0.8	0.8	349
롯데칠성	KRW	106,800	0.3	5.5	-2.3	1.8	-10.7	-17.3	-4.6	9.7	7.6	6.0	5.5	0.7	0.6	7.2	8.6	3.2	3.3	717
무학	KRW	7,940	-0.3	5.2	8.9	25.2	27.0	45.2	25.6	N/A	N/A	N/A	N/A	N/A	N/A	N/A	N/A	N/A	N/A	164
하이트진로	KRW	20,200	-1.0	5.6	4.6	6.6	-2.4	0.5	3.5	11.1	10.6	5.8	5.6	1.1	1.1	11.3	11.1	3.7	3.8	1,024
동서	KRW	26,000	1.0	6.3	-0.6	10.6	-7.8	38.7	-4.9	N/A	N/A	N/A	N/A	N/A	N/A	N/A	N/A	N/A	N/A	1,874
남양유업	KRW	75,400	-0.7	-0.8	-3.8	-0.5	10.7	52.3	28.4	N/A	N/A	N/A	N/A	N/A	N/A	N/A	N/A	N/A	N/A	334
매일유업	KRW	37,050	-0.5	3.6	-1.1	9.6	-1.5	-13.1	6.6	6.4	6.0	2.2	2.1	0.4	0.4	7.5	7.3	3.2	3.2	210
빙그레	KRW	90,500	1.7	3.8	-2.6	-6.2	26.9	6.2	11.2	7.8	7.0	3.2	2.7	1.0	0.9	14.4	14.3	3.8	3.8	625
CJ프레시웨이	KRW	26,400	0.0	4.8	9.5	22.8	47.3	21.9	51.2	5.1	4.8	3.3	2.7	0.7	0.6	14.6	14.4	1.8	1.8	227
SPC삼립	KRW	52,800	-0.4	1.9	-16.7	6.1	13.3	-8.2	5.0	6.9	6.2	3.8	3.5	0.8	0.7	13.3	13.7	3.4	3.4	329
신세계푸드	KRW	35,000	0.0	3.9	9.9	12.9	13.1	-11.9	-2.8	6.7	5.7	4.1	4.0	0.4	0.4	6.8	7.4	2.6	2.6	98
현대그린푸드	KRW	17,150	0.1	-1.5	11.1	25.0	N/A	N/A	N/A	6.5	5.8	3.4	2.6	0.8	0.7	12.5	12.6	3.2	3.5	411
동원산업	KRW	46,500	-1.3	2.2	11.4	32.5	39.6	46.8	25.8	5.8	5.5	7.6	7.4	0.0	0.0	11.6	0.0	2.8	3.0	1,332

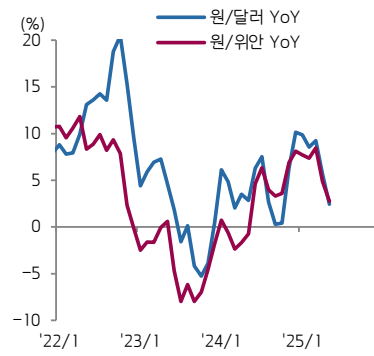
\* 국내 기업의 주가 밸류에이션은 Fn Guide 컨센서스 기준이고, 해외 기업의 주가 밸류에이션은 Bloomberg 컨센서스 기준임

## 1) 주요 환율 추이



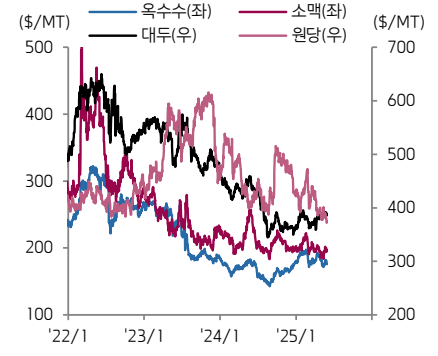
자료: 한국은행

## 2) 월평균 주요 환율 YoY 추이



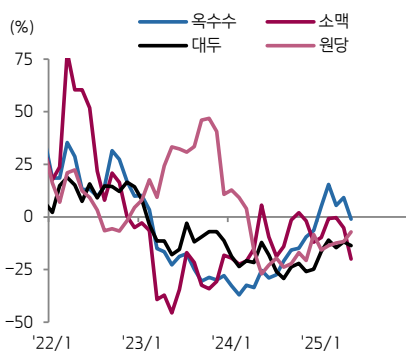
자료: 한국은행

## 3) 주요 곡물시세 추이



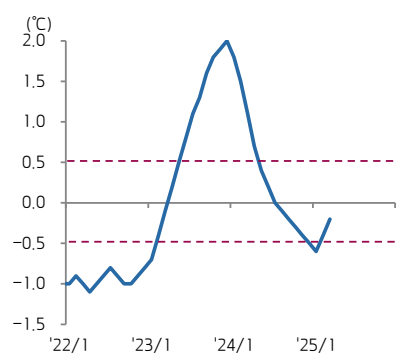
자료: Bloomberg

## 4) 월평균 곡물시세 YoY 추이



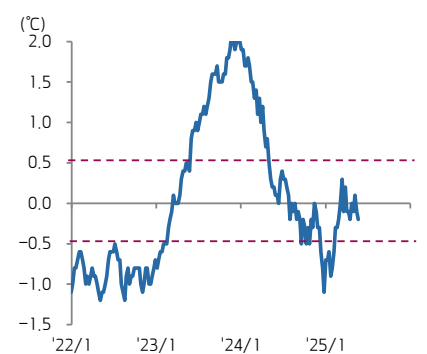
자료: Bloomberg

## 5) 월간 ONI 지수 추이



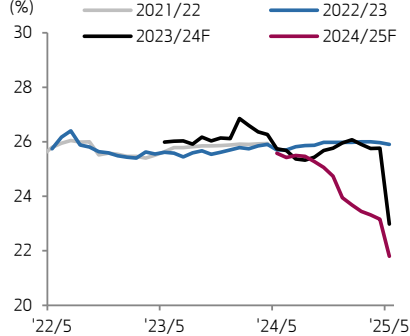
자료: Bloomberg

## 6) 주간 ONI 지수 추이



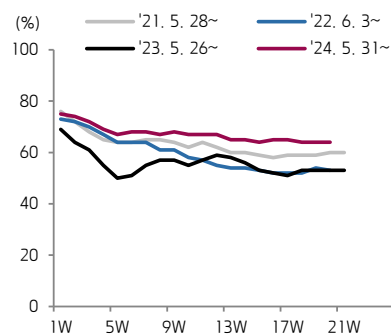
자료: Bloomberg

## 7) 글로벌 옥수수 재고비율 추이



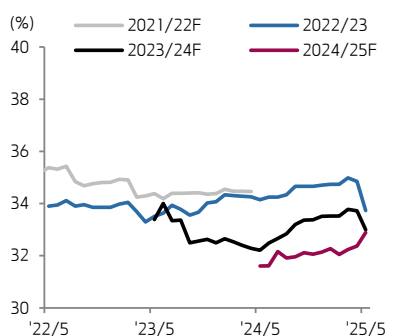
자료: USDA

## 8) 미국 옥수수 작황 추이



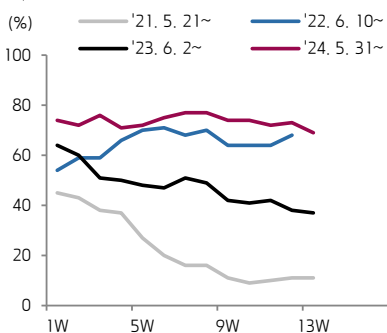
자료: USDA, Bloomberg(Good to Excellent 비중 기준)

## 9) 글로벌 소맥 재고비율 추이



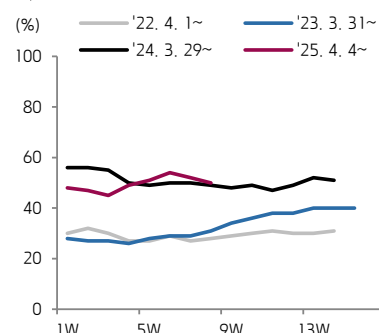
자료: USDA

## 10) 미국 봄밀 작황 추이



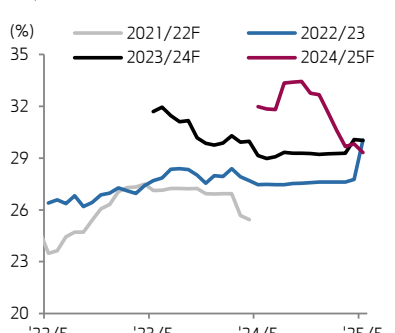
자료: USDA, Bloomberg(Good to Excellent 비중 기준)

## 11) 미국 겨울밀 작황 추이



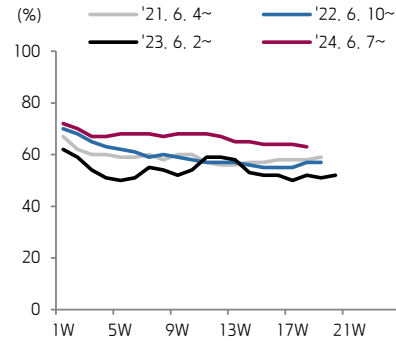
자료: USDA, Bloomberg(Good to Excellent 비중 기준)

## 12) 글로벌 대두 재고비율 추이



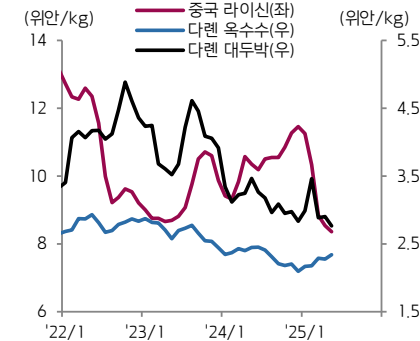
자료: USDA

### 13) 미국 대두 착황 추이



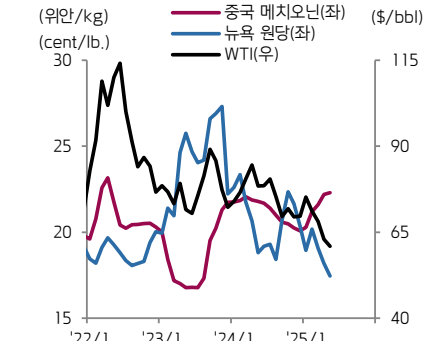
자료: USDA, Bloomberg(Good to Excellent 비중 기준)

### 14) 월평균 중국 라이신/옥수수/대두박



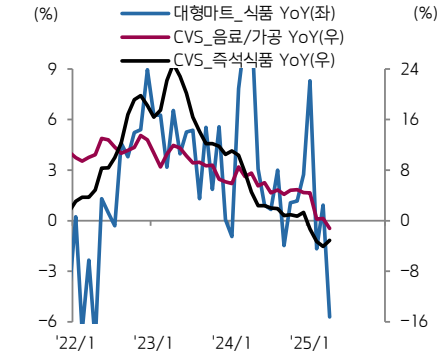
자료: Wind, Bloomberg

### 15) 월평균 중국 메치오닌/뉴욕 원당/WTI



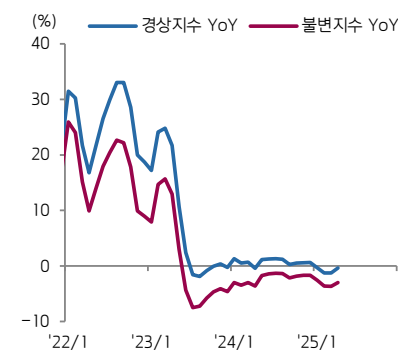
자료: Wind, Bloomberg

### 16) 할인점/CVS 매출 YoY 추이(3MA)



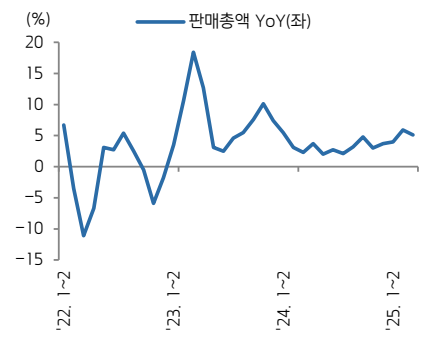
자료: 산업통상자원부

### 17) 음식점/주점업 소매판매 YoY(3MA)



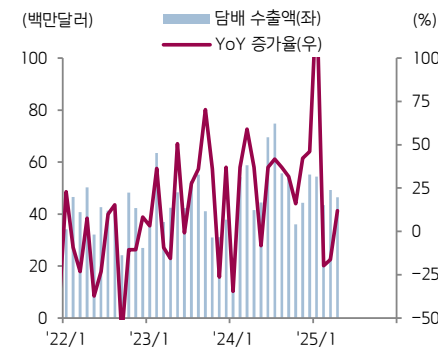
자료: 통계청

### 18) 중국소매판매총액 YoY



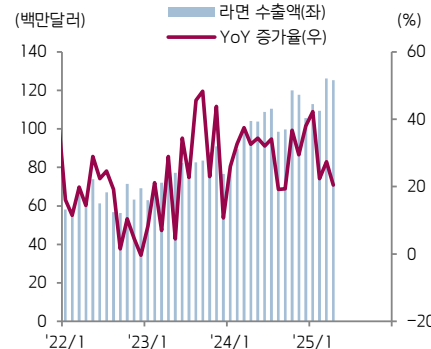
자료: Bloomberg

### 19) 담배 수출 추이(일본 제외)



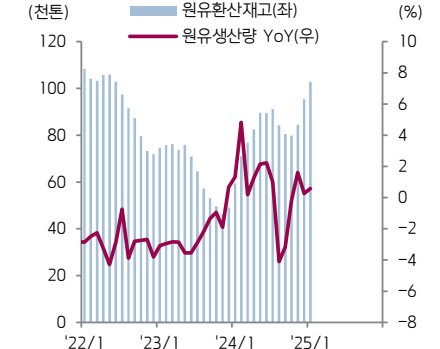
자료: 관세청(출항일 기준)

### 20) 라면 수출 추이



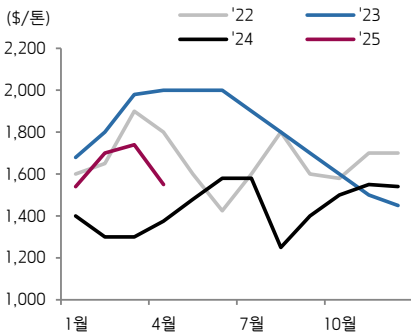
자료: 관세청(출항일 기준)

### 21) 원유재고 및 생산량 YoY 추이



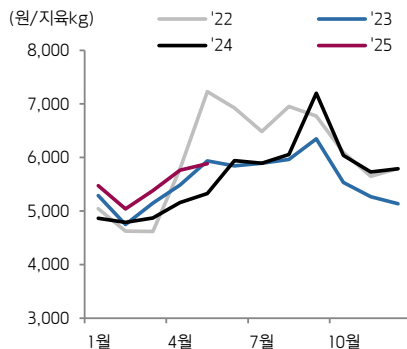
자료: 낙농진흥회

### 22) 월별 참치어가(Skipjack) 추이



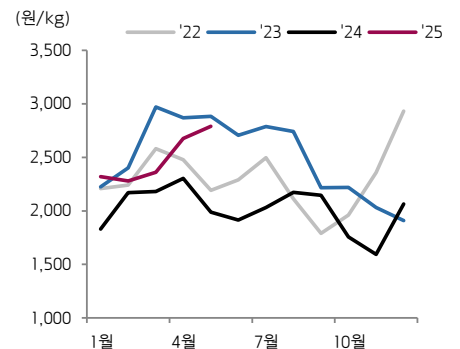
자료: Thai Union

### 23) 월평균 탕박 시세 추이



자료: 한국육류유통수출협회

### 24) 월평균 육계(大) 시세 추이



자료: 한국육계협회

#### [Compliance Notice]

- 당사는 5월 30일 현재 상기에 언급된 종목들의 발행주식을 1% 이상 보유하고 있지 않습니다.
- 당사는 동 자료를 기관투자자 또는 제3자에게 사전 제공한 사실이 없습니다.
- 동 자료의 금융투자분석사는 자료 작성일 현재 동 자료상에 언급된 기업들의 금융투자상품 및 권리를 보유하고 있지 않습니다.
- 동 자료에 게시된 내용들은 본인의 의견을 정확하게 반영하고 있으며, 외부의 부당한 압력이나 간섭없이 작성되었음을 확인합니다.

#### [고지사항]

- ▣본 조사분석자료는 당사의 리서치센터가 신뢰할 수 있는 자료 및 정보로부터 얻은 것이나, 당사가 그 정확성이나 완전성을 보장할 수 없고, 통지 없이 의견이 변경될 수 있습니다.
- ▣본 조사분석자료는 유가증권 투자를 위한 정보제공을 목적으로 당사 고객에게 배포되는 참고자료로서, 유가증권의 종류, 종목, 매매의 구분과 방법 등에 관한 의사결정은 전적으로 투자자 자신의 판단과 책임하에 이루어져야 하며, 당사는 본 자료의 내용에 의거하여 행해진 일체의 투자행위 결과에 대하여 어떠한 책임도 지지 않으며 법적 분쟁에서 증거로 사용 될 수 없습니다.
- ▣본 조사 분석자료를 무단으로 인용, 복제, 전시, 배포, 전승, 편집, 번역, 출판하는 등의 방법으로 저작권을 침해하는 경우에는 관련법에 의하여 민·형사상 책임을 지게 됩니다.