

KIWOOM ETF WEEKLY



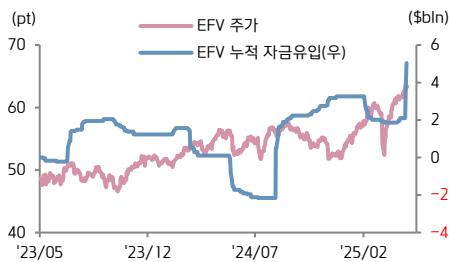
키움증권 리서치센터 글로벌리서치팀

I Global ETF 김진영 jykim@kiwoom.com

RA 조호준 hojun.cho@kiwoom.com

ETF

ETF of the Week



선진국(ex. 북미) 가치주 ETF로 매수세 유입

Weekly Event

중앙은행

FOMC 회의록 공개 (5/28), 한국은행 금융통화위원회 (5/29)

미국 경제지표

5월 CB 소비자 기대지수, 5월 달러스 연준 제조업 활동, 3월 S&P/CS-FHFA 주택가격지수 (5/27), 5월 리치몬드 연방 제조업지수, 5월 달러스 연준 서비스업활동 (5/28), 4월 미결제주택매매 (5/29), 5월 PCE, 5월 MINI 시카고 PMI, 5월 미시간대 기대인플레이션 (5/30)

주요국 경제지표

일본 5월 경기선행지수 (5/26), 유로존 5월 소비자기대지수, 독일 4월 PPI, 6월 GfK 소비자기대지수, 중국 4월 산업생산 (5/27), 독일 5월 실업자 변동, 한국 4월 BSI 기업경기실사지수 (5/28), 일본 5월 소비자기대지수 (5/29), 독일 5월 소비자물가지수, 4월 소매판매, 일본 4월 소매판매 (5/30)

주요 이벤트

미국 현충일, 영국 벅크홀리데이 휴장 (5/26), 한-일 경제인회의 (~5/28), 미국 ASCO (5/30~6/3)

실적

메이투안 (5/26), 샤오미 그룹 (5/27), 엔비디아, 세일스포스, 시놉시스, 휴렛 팩커드 (5/28), 델 테크놀로지스, 마블테크놀로지 그룹, 지스케일러, 롤루레온 애슬레티카, 리 오토 NDR, 올타 뷰티, 풋락커 (5/29), 코스트코 홀세일 (5/30)

* 경제지표 및 이벤트 날짜는 현지시간 기준

글로벌 ETF 주간 수익률 Top 10 (Leverage/Inverse 제외)

티커	ETF 명	자산군	투자대상	AUM (\$mIn)	Avg.Vol (1,000)	Return (%)			
						1W	1M	YTD	1Y
URA	Global X Uranium ETF	주식	우라늄 채굴·생산	3,251	3,230	+14.9	+34.5	+18.9	+4.1
URNJ	Sprott Junior Uranium Miners ETF	주식	우라늄 채굴 기업	259	358	+14.8	+26.6	-1.9	-33.7
URNM	Sprott Uranium Miners ETF	주식	우라늄 채굴	1,525	653	+12.3	+25.8	+2.0	-23.8
VIXY	ProShares VIX Short-Term Futures	대체	변동성	142	1,441	+12.0	-14.4	+27.7	+24.6
SGDJ	Sprott Junior Gold Miners ETF	주식	금 채굴	166	28	+11.8	+8.3	+46.2	+53.1
GDXJ	VanEck Junior Gold Miners ETF	주식	금·은 채굴(소형주)	5,283	5,578	+10.2	+6.2	+51.3	+51.1
GOAU	US Global GO GOLD and Prec Mtl Mnrs ETF	주식	금·금속 채굴	121	37	+9.8	+6.4	+51.4	+47.1
RING	iShares MSCI Global Gold Miners ETF	주식	금 채굴	1,482	432	+9.5	+4.3	+51.2	+54.6
SGDM	Sprott Gold Miners ETF	주식	금 채굴	384	81	+9.5	+4.1	+54.4	+57.7
PPLT	abrdn Physical Platinum Shares ETF	대체	백금	1,171	202	+9.5	+11.8	+19.0	+5.7

자료: MorningStar, 키움증권 리서치, 주) 2025.5.16 ~ 2025.5.23, 모든 ETF는 미국 상장, Aum\$ 1억 이상

글로벌 ETF 주간 수익률 Top 10 (Leverage/Inverse)

티커	ETF 명	자산군	투자대상	AUM (\$mIn)	Avg.Vol (1,000)	Return (%)			
						1W	1M	YTD	1Y
UVIX	2x Long VIX Futures ETF	대체	변동성	435	7,344	+27.8	-29.9	+3.9	-45.4
JNUG	Direxion Daily Jr Gld Mnrs Bull 2X ETF	주식	금·은 채굴(소형주)	295	646	+20.7	+9.3	+104.9	+80.9
UVXY	ProShares Ultra VIX Short-Term Futures	대체	변동성	534	19,863	+20.2	-21.5	+24.8	-0.6
SOXS	Direxion Daily Semiconduct Bear 3X ETF	주식	반도체	1,121	68,735	+16.3	-41.6	-39.5	-48.8
NUGT	Direxion Daily Gold Miners Bull 2X ETF	주식	글로벌 금·은 채굴	549	1,472	+13.8	+0.6	+95.0	+71.5
TZA	Direxion Daily Small Cap Bear 3X ETF	주식	美 스몰캡	297	23,397	+11.1	-17.9	+14.0	-18.3
UGL	ProShares Ultra Gold	대체	금	493	520	+10.8	+2.9	+54.6	+84.8
FAZ	Direxion Daily Financial Bear 3X ETF	주식	금융	128	30,099	+9.9	-13.1	-18.6	-49.3
BITX	2x Bitcoin Strategy ETF	대체	비트코인	3,089	7,772	+8.6	+32.2	+15.0	+56.8
BITU	ProShares Ultra Bitcoin ETF	대체	비트코인	1,270	2,672	+8.5	+32.1	+15.7	+65.0

자료: MorningStar, 키움증권 리서치, 주) 2025.5.16 ~ 2025.5.23, 모든 ETF는 미국 상장, Aum\$ 1억 이상

Weekly Issues & Comments

▶ 주간 글로벌 ETF 동향

- 지난 주 미 주요 지수/ETF는 주 초반 무디스의 미국 신용등급 강등 여파 속 국내금리 상승 흐름에 주시. 이후 트럼프의 대규모 감세안 추진, 원자력 발전 관련 행정명령 서명 기대, 미국-EU 간 관세 노이즈 재발 등 이벤트 혼재된 가운데 하락 마감 (SPY -2.5%, QQQ -2.4%, DIA -2.4%, IWM -3.5%). 최근 시장의 관심은 미국 시장금리 상승 지속 여부와 달러화 움직임. 다만, 지난 금요일에는 베네통 장관이 SLR 규제 완화 등을 포함한 은행 자본규제 완화를 언급하자 10년물 금리 진정세. 이 가운데 이번 주에는 미국 PCE 물가 및 소비자신뢰지수, IQ GDP 수정치 등 경제지표 발표 대기. 이 외 미-EU 관세협상 진전 여부, FOMC 의사록, OPEC+ 회의, 엔비디아 실적 결과 등도 주목.

- GICS 분류 기준 전 업종 하락 마감된 가운데 에너지(XLE -4.1%), IT(XLK -3.4%), 리츠(XLRE -3.3%), 경기소비재(XLY -3.2%), 금융(XLF -3.0%) 등 하락폭 두드러짐. 이 외 우라늄(URA +14.9%, URNM +12.3%, NLR +10.1%), 금 채굴(GOEX +11.8%, SGDJ +11.8%, GDXJ +10.2%), 은 채굴(SLVR +9.1%, SIL +8.2%), 구리(CPER +6.2%, COPP +4.9%), 가상자산/디지털경제(CRPT +6.2%, DAPP +2.8%), 금(BAR +5.3%, SGOL +5.3%, IAU +5.3%), 은(SLV +3.9%, SIVR +3.8%), 베트남(VNM +3.1%), 유럽(EWP +2.6%, EWU +2.5%), Managed Futures(KMLM +2.3%) 등 강세

▶ 신규 상장 완료/예정 ETF

- Amplify, 20일(현지시간) 미국 천연가스 관련 기업 20~25 곳에 투자하는 'Amplify Samsung U.S. Natural Gas Infrastructure ETF (USNG)' 출시. USNG는 작년 12월 삼성액티브운용이 국내 상장한 'KoAct 미국 천연가스 인프라액티브' ETF를 미국 현지화한 상품. 주로 천연가스 운송·저장·유통·마케팅을 담당하는 미드스트림 기업에 집중 투자하며, 업스트림(탐사·생산)과 다운스트림(정제·판매) 기업에도 시장 상황에 따라 비중을 조정. 주요 편입 종목에는 Kinder Morgan, Enbridge 등이 포함 됨

- BlackRock, 22일(현지시간) 국가 방위 및 안보 산업을 대상으로 하는 액티브 ETF 'iShares Defense Industrials Active ETF (IDEF)' 출시. 단순 지수 추종이 아닌, 거시경제·지정학 분석 및 정부 계약 흐름, 방위 매출 비중 등 대체 데이터를 기반으로 전략적 종목 구성. 'ITA', 'IHAK'와 같은 기존 패시브 ETF의 흐름을 확장해 방위 산업을 장기적인 경제 핵심 분야로 보고 능동적인 운용 전략을 적용

- Vanguard, 22일(현지시간) 'Vanguard Long-Term Tax-Exempt Bond ETF (VTEL)', 'Vanguard New York Tax-Exempt Bond ETF (MUNY)' 출시. VTEL은 만기 10년 이상 전국 단위 지방채를 추종하는 S&P 10+ Year National AMT-Free Municipal Bond Index를 추종하며, 연방소득세 및 대체투자세(AMT) 면제 이자에 초점을 맞춤. MUNY는 뉴욕주 발행 지방채를 기반으로 한 S&P New York AMT-Free Municipal USD10 Million Par Bond Index를 추종, 마찬가지로 연방소득세 및 AMT 면제 채권 중심 구성

ETF Screener : Weekly Returns

주식 ETF 주간 수익률 High & Low10

티커	투자대상	AUM (\$mIn)	Avg.Vol (1,000)	Return (%)				티커	투자대상	AUM (\$mIn)	Avg.Vol (1,000)	Return (%)			
				1W	1M	YTD	1Y					1W	1M	YTD	1Y
URA	우라늄 채굴·생산	3,251	3,230	+14.9	+34.5	+18.9	+4.1	SMCY	SMCI 커버드콜	159	393	-10.2	+12.5	+9.9	n/a
URNJ	우라늄 채굴 기업	259	358	+14.8	+26.6	-1.9	-33.7	TAN	태양광	595	978	-9.7	+12.2	-4.2	-29.4
URNM	우라늄 채굴	1,525	653	+12.3	+25.8	+2.0	-23.8	CNRG	클린에너지	117	23	-7.5	+17.8	-7.4	-13.1
SGDJ	금 채굴	166	28	+11.8	+8.3	+46.2	+53.1	QCLN	태양광	391	89	-7.0	+15.5	-10.3	-15.2
GDXJ	금·은 채굴(소형주)	5,283	5,578	+10.2	+6.2	+51.3	+51.1	APLY	애플 (옵션결합)	120	99	-6.6	-3.8	-19.8	-2.0
GOAU	금·금속 채굴	121	37	+9.8	+6.4	+51.4	+47.1	PBW	클린에너지	235	437	-6.2	+16.5	-13.3	-19.1
RING	금 채굴	1,482	432	+9.5	+4.3	+51.2	+54.6	XHB	美 주택 건설	1,160	2,267	-6.1	+2.9	-9.1	-8.2
SGDM	금 채굴	384	81	+9.5	+4.1	+54.4	+57.7	REMX	회토류·회귀금속	270	163	-6.1	-0.8	-5.4	-27.9
GDX	금 채굴	15,609	23,038	+9.1	+3.7	+49.0	+47.1	ITB	美 주택 건설	2,122	2,169	-6.0	-0.9	-12.6	-12.5
SIL	글로벌 은광	1,577	1,159	+8.2	+6.0	+34.3	+29.0	REM	주거·상업용 REITs	543	629	-5.6	+1.4	-2.3	+2.9

채권 ETF 주간 수익률 High & Low10

티커	투자대상	AUM (\$mIn)	Avg.Vol (1,000)	Return (%)				티커	투자대상	AUM (\$mIn)	Avg.Vol (1,000)	Return (%)			
				1W	1M	YTD	1Y					1W	1M	YTD	1Y
PPIX	금리상승 헤지	155	154	+8.6	+13.6	+21.8	+35.9	RFIX	이자율 하락 헷지	138	90	-5.3	-6.9	-10.8	n/a
IVOL	TIPS (액티브)	350	503	+2.3	+0.4	+11.8	+10.8	GOVZ	美 장기국채 STRIPS	253	1,024	-4.1	-5.7	-7.7	-12.2
BWZ	글로벌 단기국채 (美 제외)	319	169	+2.1	+1.5	+10.2	+8.8	ZROZ	美 장기 STRIPS	1,477	475	-4.0	-5.5	-7.7	-11.8
IBND	IG 회사채 (미국 외)	296	144	+2.1	+0.4	+11.0	+10.9	HIGH	월배당(옵션 매도)	182	128	-3.9	+3.2	+6.8	+4.8
FEMB	신용국채 (현지통화)	160	45	+2.0	+3.6	+11.1	+7.4	EDV	美 장기 STRIPS	3,386	1,246	-3.4	-4.9	-6.0	-9.2
ISHG	글로벌 단기채권	349	99	+1.9	+1.0	+10.5	+9.3	LTPZ	美 장기 TIPS (15Y+)	657	154	-2.8	-2.6	-2.1	-3.0
IGOV	선진국채 (미국 제외)	1,008	449	+1.9	+0.3	+8.5	+7.5	SPFF	美 우선주	130	37	-2.7	+1.9	-3.9	+2.4
BWX	글로벌 채권 (美 제외)	1,420	867	+1.8	+0.7	+8.0	+7.8	PFFA	美 우선주	1,491	613	-2.4	+1.6	-3.5	+7.8
RISR	美 MBS 및 국채	147	64	+1.5	+0.8	+4.3	+14.4	XMPT	美 지방채 CEFs	165	66	-2.1	+1.0	-1.8	+3.3
EMLC	신용국채 (현지통화)	2,941	2,444	+1.4	+2.8	+9.2	+8.0	TLT	美 장기국채 (20Y+)	50,017	42,460	-2.0	-2.8	-1.8	-3.3

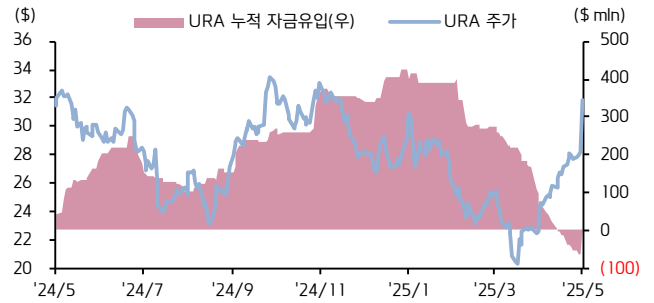
대체 ETF 주간 수익률 High & Low10

티커	투자대상	AUM (\$mIn)	Avg.Vol (1,000)	Return (%)				티커	투자대상	AUM (\$mIn)	Avg.Vol (1,000)	Return (%)			
				1W	1M	YTD	1Y					1W	1M	YTD	1Y
VIXY	변동성	142	1,441	+12.0	-14.4	+27.7	+24.6	UUP	美 달러	277	1,080	-1.8	-0.3	-7.0	-0.5
PPLT	백금	1,171	202	+9.5	+11.8	+19.0	+5.7	USDU	美 달러	168	294	-1.5	-0.9	-5.6	+2.1
PALL	팔라듐	354	134	+7.6	+10.1	+13.0	+5.9	ETHA	이더리움 현물	3,383	12,112	-1.4	+43.0	-23.4	n/a
CPER	구리	174	195	+6.2	+0.1	+20.8	+3.9	ETHE	이더리움 현물	2,914	5,077	-1.3	+42.9	-24.1	-37.1
BAR	금	1,124	862	+5.3	+2.0	+28.0	+43.9	FETH	이더리움 현물	1,053	1,592	-1.3	+43.1	-23.4	n/a
SGOL	금 현물	5,125	5,282	+5.3	+2.1	+28.0	+43.9	ETHW	이더리움 현물	244	365	-1.3	+43.1	-23.3	n/a
IAU	금	46,714	9,340	+5.3	+2.0	+28.0	+43.8	ETHV	이더리움 현물	117	112	-1.2	+43.2	-23.1	n/a
GLD	금	99,112	12,137	+5.3	+2.0	+27.9	+43.6	ETH	이더리움 현물	1,273	1,886	-1.2	+43.2	-23.3	n/a
GLDM	금	14,813	4,519	+5.3	+2.0	+28.0	+44.0	DBO	WTI 원유	178	319	-0.4	+3.9	-11.2	-11.5
AAAU	금 현물	1,467	2,124	+5.2	+2.0	+28.0	+43.9	USO	WTI 원유	877	4,249	-0.2	-0.1	-10.0	-8.7

자료: MorningStar, 키움증권 리서치, 주) 2025.5.16 ~ 2025.5.23, 모든 ETF는 미국 상장, Aum\$ 1억 이상

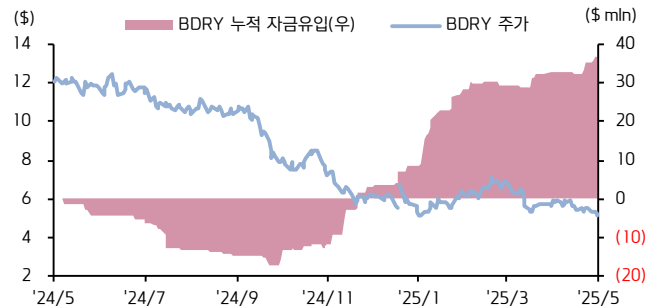
IM High ETF & 특징주

티커	투자대상	AUM (\$mln)	Avg.Vol (1,000)	Return (%)			
				1W	1M	YTD	1Y
URA	우라늄 채굴·생산	3,263	3,230	+14.9	+40.5	+18.9	-0.5
NLR	우라늄 채굴/원자력	1,238	198	+10.1	+31.4	+19.2	+11.8
NUKZ	글로벌 원자력	241	82	+7.6	+30.4	+22.1	+50.0
URNM	우라늄 채굴	1,539	653	+12.3	+34.4	+2.0	-27.2
NIKL	니켈 채굴 기업	10	38	+5.4	+21.6	+1.5	-29.3
KURE	中 헬스케어	86	49	+4.9	+5.6	+13.9	+9.8
UX	우라늄 현물	2	2	+8.0	+22.2	+2.4	+2.4
SNOY	SNOW 커버드콜	63	93	+8.2	+22.2	-5.3	-16.5
EIDO	인도네시아 주식	331	815	+4.2	+17.1	+3.7	-6.7
IDX	인도네시아 주식	33	42	+3.8	+16.7	+0.7	-10.5

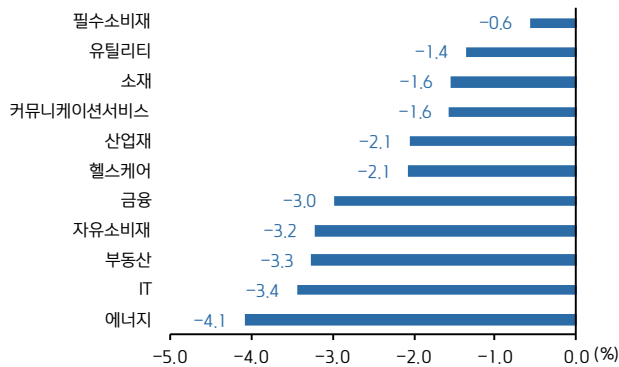


IM Lows ETF & 특징주

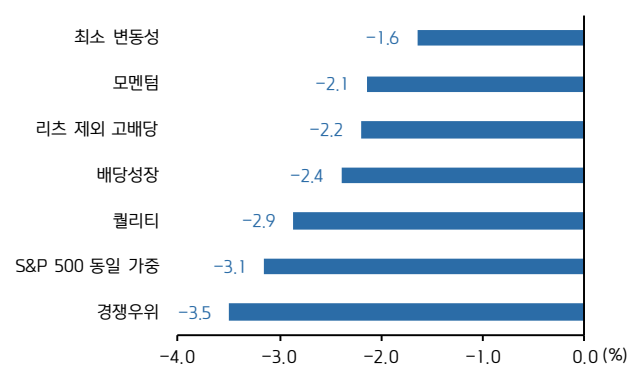
티커	투자대상	AUM (\$mln)	Avg.Vol (1,000)	Return (%)			
				1W	1M	YTD	1Y
WEED	마리화나	4	10	-2.7	+2.9	-34.9	-71.9
IMST	MSTR 옵션	58	n/a	-16.8	-9.6	+6.3	+6.3
IMRA	MARA 옵션 전략	0	n/a	-22.3	-13.1	+4.4	+4.4
MSTY	MSTR 커버드콜	3,782	7,949	-6.0	-4.1	-18.2	-37.4
BDRY	BDI 운임지수	57	175	-6.4	-8.0	-15.3	-57.6
BABO	알리바바 옵션 전략	46	91	-7.2	-5.7	-6.1	-20.9
APLY	애플 (옵션결합)	120	99	-6.6	-6.9	-29.9	-27.6
AAPW	애플 1.2x(주배당)	2	5	-9.4	-5.3	-30.0	-30.0
PTH	美 헬스케어주	96	10	-3.0	-4.7	-10.3	-15.5
YSPY	SPY 인컴전략	2	n/a	-9.7	-5.5	-23.9	-23.9



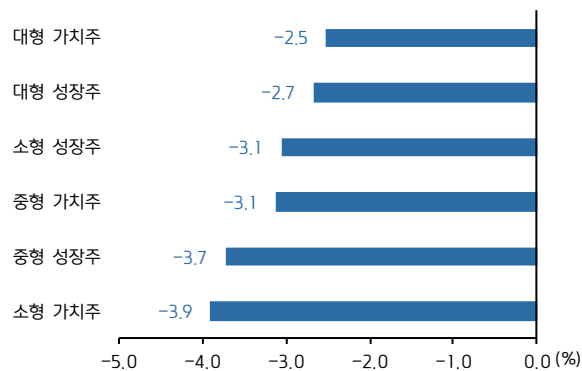
(미국) GICS 섹터별 ETF 주간 수익률



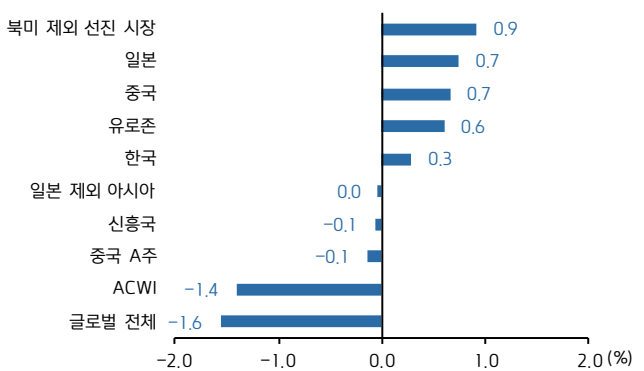
(미국) 전략 Factor별 ETF 주간 수익률



(미국) 사이즈-스타일별 ETF 주간 수익률



미국 외 지역별 ETF 주간 수익률



자료: Bloomberg, 키움증권 리서치, 주) 2025.5.16 ~ 2025.5.23, 평균거래량 n/a 인 종목은 상장 후 3개월 미만

ETF Screener : Weekly Fund Flows

글로벌 ETF 주간 Top Inflows (절대규모)

티커	ETF 명	자산군	투자대상	AUM (\$mln)	자금순유입 (\$mln)	유입강도 (%)	펀드플로우 (→)
VOO	Vanguard S&P 500 ETF	주식	S&P 500	644,353	3,970	0.6	
THRO	iShares U.S. Thematic Rotation Active ETF	주식	테마 로테이션 전략	3,981	3,436	548.8	
EFV	iShares MSCI EAFE Value ETF	주식	MSCI EAFE 가치주	24,938	2,929	13.5	
SPY	SPDR S&P 500 ETF Trust	주식	S&P 500	588,423	2,546	0.4	
IAGG	iShares Core International Aggregate Bond ETF	채권	글로벌 채권 종합	9,718	2,379	32.5	
TLT	iShares 20+ Year Treasury Bond ETF	채권	美 장기국채 (20Y+)	50,054	2,214	4.5	
IBIT	iShares Bitcoin Trust ETF	대체	비트코인 현물	70,914	2,131	3.3	
BAI	iShares AI Innovation and Tech Active ETF	주식	글로벌 AI/테크	1,530	1,385	971.0	
SGOV	iShares 0-3 Month Treasury Bond ETF	채권	美 단기채권 (0-3Y)	47,044	1,197	2.6	
OEF	iShares S&P 100 ETF	주식	S&P 100	18,637	1,181	6.6	

글로벌 ETF 주간 Top Outflows (절대규모)

티커	ETF 명	자산군	투자대상	AUM (\$mln)	자금순유입 (\$mln)	유출강도 (%)	펀드플로우 (→)
IVV	iShares Core S&P 500 ETF	주식	S&P 500	572,601	-7,198	-1.2	
HEFA	iShares Currency Hedged MSCI EAFE ETF	주식	EAFE 주식(환헤지)	6,552	-1,276	-16.3	
EMXC	iShares MSCI Emerging Markets ex China ETF	주식	MSCI 신흥국(ex 中)	14,387	-984	-6.4	
IVW	iShares S&P 500 Growth ETF	주식	美 성장주	54,706	-965	-1.7	
VO	Vanguard Mid-Cap ETF	주식	美 중형주·저변동성	78,625	-951	-1.2	
VXF	Vanguard Extended Market ETF	주식	S&P 500 외 미국 주식	20,938	-909	-4.1	
XLF	Financial Select Sector SPDR Fund	주식	美 금융주	49,271	-730	-1.4	
IGV	iShares Expanded Tech-Software Sector ETF	주식	북미 소프트웨어	11,136	-624	-5.2	
IUSB	iShares Core Total USD Bond Market ETF	채권	글로벌 달러표시 채권	32,166	-563	-1.7	
BIL	SPDR Bloomberg 1-3 Month T-Bill ETF	채권	美 단기국채	44,620	-513	-1.1	

자료: Bloomberg, 키움증권 리서치, 주) 2025.5.16 ~ 2025.5.23, 모든 ETF는 미국 상장, AUM \$1억/거래량 5만 주 이상, Leveraged/Inverse 제외

국내 ETF Screener

국내 ETF 주간 수익률 상위 Top10

티커	ETF 명	자산군	투자대상	AUM (억원)	Avg. Vol (1,000)	Return (%)			
						1W	1M	6M	1Y
0023A0	SOL 미국양자컴퓨팅 TOP10	주식	美 양자컴퓨팅	287	224	+21.7	+53.6	n/a	n/a
498270	KIWOOM 미국양자컴퓨팅	주식	美 양자컴퓨팅	1,578	754	+14.9	+37.7	n/a	n/a
0020H0	KoAct 글로벌양자컴퓨팅액티브	주식	글로벌 양자컴퓨팅	101	64	+11.6	+35.2	n/a	n/a
434730	HANARO 원자력 iSelect	주식	원자력	952	168	+10.3	+35.0	+45.1	+52.1
0018Z0	RISE 미국양자컴퓨팅	주식	美 양자컴퓨팅	104	61	+10.3	+32.5	n/a	n/a
139220	TIGER 200 건설	주식	건설	268	268	+10.0	+20.3	+30.9	+18.3
0023B0	PLUS 미국양자컴퓨팅 TOP10	주식	美 양자컴퓨팅	99	111	+9.1	+30.0	n/a	n/a
433500	ACE 원자력테마딥서치	주식	원자력	276	35	+8.9	+28.4	+40.7	+50.1
442320	RISE 글로벌원자력	주식	글로벌 원자력	1,101	106	+8.3	+35.4	+9.3	+34.7
117700	KODEX 건설	주식	건설	463	274	+7.1	+15.4	+26.6	+14.3

국내 ETF 주간 수익률 하위 Top10

티커	ETF 명	자산군	투자대상	AUM (억원)	Avg. Vol (1,000)	Return (%)			
						1W	1M	6M	1Y
381570	HANARO Fn 친환경에너지	주식	친환경 에너지	45	4	-9.3	-3.9	-8.4	-32.2
466810	BNK 2 차전지양극재	주식	2 차전지	35	11	-9.2	-19.8	-39.8	-53.8
461950	KODEX 2 차전지핵심소재 10	주식	2 차전지	1,053	877	-9.2	-19.3	-39.5	-56.2
462010	TIGER 2 차전지소재 Fn	주식	2 차전지	3643.76	3,362	-9.1	-18.7	-39.5	-56.4
455860	SOL 2 차전지소부장 Fn	주식	2 차전지	955	437	-8.4	-17.8	-37.8	-54.8
476260	HANARO 반도체핵심공정주도주	주식	반도체	36	20	-8.4	-8.9	+3.0	-44.1
455850	SOL AI 반도체소부장	주식	반도체	2,526	456	-8.3	-3.0	+3.5	-37.1
471760	TIGER AI 반도체핵심공정	주식	반도체	665	686	-8.2	-3.6	-2.1	-43.0
457990	PLUS 태양광&ESS	주식	태양광 & ESS	88	20	-7.9	+19.0	+44.2	+12.0
305720	KODEX 2 차전지산업	주식	2 차전지	7,586	2,262	-7.9	-17.9	-36.5	-51.8

국내 ETF 주간 자금유입 Top10

티커	ETF 명	자산군	투자대상	AUM (억원)	유입액 (억원)	유입강도 (%)	펀드플로우 (→)
488770	KODEX 머니마켓액티브	채권	MMF	69,362	1,145	1.7%	
453540	TIGER 25-10 회사채(A+이상)액티브	채권	'25.10월 만기 회사채	17,214	1,094	6.8%	
004380	TIGER 머니마켓액티브	채권	MMF	4,454	903	25.4%	
494900	TIGER 25-12 금융채(AA-이상)	채권	'25.12월 만기 금융채	12,354	902	7.9%	
453850	ACE 미국 30년국채액티브(H)	채권	美 국채 30년물	20,905	717	3.5%	
455890	RISE 머니마켓액티브	채권	MMF	28,625	579	2.1%	
471230	KODEX 국고채 10년액티브	채권	국고채 10년물	3,982	530	15.2%	
004810	KODEX 미국머니마켓액티브	채권	美 MMF	1,964	494	33.1%	
473290	KODEX26-12 회사채(AA-이상)액티브	채권	'26.12월 만기 회사채	4,597	453	10.9%	
484790	KODEX 미국 30년국채액티브(H)	채권	美 국채 30년물	5,086	365	7.6%	

국내 ETF 주간 자금유출 Top10

티커	ETF 명	자산군	투자대상	AUM (억원)	유출액 (억원)	유출강도 (%)	펀드플로우 (→)
069500	KODEX 200	주식	KOSPI 200	61,140	-1,907	-3.0%	
457480	ACE 테슬라밸류체인액티브	주식	테슬라 밸류체인	11,996	-908	-7.3%	
357870	TIGER CD 금리투자 KIS 특별자산(합성)	기타	CD 금리	47,756	-666	-1.4%	
381170	TIGER 미국테크 TOP10INDEX	주식	美 테크	30,935	-472	-1.5%	
381180	TIGER 미국필라델피아반도체나스닥	주식	美 반도체	23,459	-332	-1.3%	
360750	TIGER 미국 S&P500	주식	S&P 500	79,780	-301	-0.4%	
483230	RISE 25-06 은행채(AA+이상)액티브	채권	'25.6월 만기 은행채	1,326	-300	-18.5%	
229200	KODEX 코스닥 150	주식	코스닥 150	11,754	-290	-2.4%	
133690	TIGER 미국나스닥 100	주식	나스닥 100	48,351	-290	-0.6%	
472160	TIGER 미국테크 TOP10INDEX(H)	주식	美 테크	3,096	-260	-8.0%	

자료: 펀드닥터, 키움증권 리서치, 주) 2025.5.16 ~ 2025.5.23, Leverage/Inverse 제외

Compliance Notice

- 당사는 동 자료를 기관투자자 또는 제 3자에게 사전 제공한 사실이 없습니다.
- 동 자료에 게시된 내용들은 본인의 의견을 정확하게 반영하고 있으며, 외부의 부당한 압력이나 간섭없이 작성되었음을 확인합니다.

고지사항

- 본 조사분석자료는 당사의 리서치센터가 신뢰할 수 있는 자료 및 정보로부터 얻은 것이나, 당사가 그 정확성이나 완전성을 보장할 수 없고, 통지 없이 의견이 변경될 수 있습니다.
- 본 조사분석자료는 유가증권 투자를 위한 정보제공을 목적으로 당사 고객에게 배포되는 참고자료로서, 유가증권의 종류, 종목, 매매의 구분과 방법 등에 관한 의사결정은 전적으로 투자자 자신의 판단과 책임하에 이루어져야 하며, 당사는 본 자료의 내용에 의거하여 행해진 일체의 투자행위 결과에 대하여 어떠한 책임도 지지 않으며 법적 분쟁에서 증거로 사용 될 수 없습니다.
- 본 조사 분석자료를 무단으로 인용, 복제, 전시, 배포, 전송, 편집, 번역, 출판하는 등의 방법으로 저작권을 침해하는 경우에는 관련법에 의하여 민·형사상 책임을 지게 됩니다.