

Key News & Comments

★ 동식식품 반년만에 커피값 '도 인상'...엔제리너스·뚜레쥬르까지 '들썩'

[iii.ad/208cf1](#)

- 브라질 등 이상 기후로 원두 가격 고공행진하며, 커피 가격 줄인상에 소비자 부담 현실화
- 프랜차이즈 이어 믹스커피와 캡슐커피까지 가격 인상 수순
- CJ푸드빌이 운영하는 뚜레쥬르까지 가격 인상을 단행하며 커피류 가격 부담 가중

★ SPC 또 노동자 사망...온라인서 '불매 하자' 외곽외곽

[iii.ad/605429](#)

- 시흥시 SPC 계열사 제빵공장에서 일하던 50대 노동자가 다시 사망하는 사고 발생
- 온라인에서 SPC 불매 운동이 벌어지며 불매 리스트까지 공유
- 크보빵 등으로 인기 물의를 하던 SPC 제품의 인기 열풍이 사그라들 우려

★ 전공의 3000명 복귀할까...의료대란 해소 속삭

[iii.ad/093412](#)

- 전공의 3천명이 복귀 의사를 나타내면서 의료 정상화가 이뤄질지 관심이 집중
- 복지부는 전공의 추가 모집을 허용했지만, 실제 얼마나 많은 사직 전공의가 복귀할지는 미지수
- 그러나 아직까지 문의 전화가 많이 오지 않고 있다는 관계자 지적도

★ 치킨·편의점업계 불만감 확산... 일부 업체 재고 두달치만 남아

[iii.ad/c162c9](#)

- AI 조류인플루엔자로 브라질산 닭고기의 국내 수입이 전면 중지 되면서 대란 우려
- 재고가 두 달치에 불과한 치킨 브랜드와 편의점 업계는 원재료 변경 및 생산 감량 검토
- 태국 등에서의 대체 수입과 국내산 육계 공급량 증대 등 대책 방안 모색

★ '팸스·스팅' 앞세운 롯데칠성 미안마 법인 '올해 매출 1400억 간다'

[iii.ad/f69ee2](#)

- 1분기 미안마 현지 통관 지연 이슈 해소 이후 생산 정상화되며 미안마 시장 빠른 회복세
- 지진 피해도 피해가고, 4월 매출이 전년 동기 대비 2배 이상 증가하며 회복 신호탄
- 팸스콜라와 스팅을 주력 제품으로 영업 역량을 집중해 현지 시장 점유율 확대에 박차

★ '메로나랑 똑같네'...'질려서 못 먹어'...화제의 '메론릭' 먹어보니

[iii.ad/2a8cd4](#)

- 지난 달 출시된 농심의 신제품 메론릭은 출시 후 일주일 간 144만 봉 팔리며 판매 1위 차지
- 현재까지도 선풍적인 인기를 끌며 남아있는 재고를 찾기가 힘든 상황
- 막상 먹어보니 기대감에 비해 너무 달거나 식감이 따로 노는 등 호불호가 갈린다는 반응도

Currency & Commodity

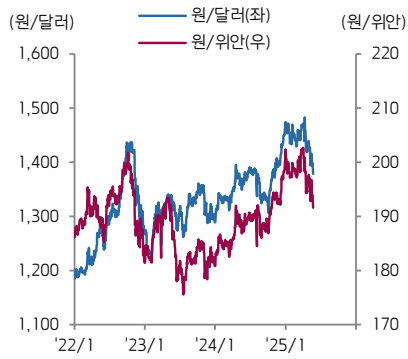
구분	단위	현재가	Price Change(%)							구분	단위	현재가	Price Change(%)						
		5/23	1D	1W	1M	3M	6M	1Y	YTD			5/23	1D	1W	1M	3M	6M	1Y	YTD
원/달러	KRW/USD	1,367	-1.2	-2.4	-4.3	-4.5	-2.3	0.3	-7.2	원/위안	KRW/CNY	191	-0.3	-1.0	-1.8	-3.0	-1.1	1.8	-5.1
옥수수	USD/bu.	460	-0.8	3.6	-2.6	-6.5	8.0	-1.0	0.2	중국 옥수수	CNY/MT	2,330	0.1	-0.1	1.8	9.0	6.2	-5.6	11.1
소맥	USD/bu.	543	-0.4	3.3	2.7	-8.1	-0.3	-22.3	-1.6	중국 대두	CNY/MT	4,169	-0.6	-0.4	-1.6	2.8	7.0	-11.0	8.9
대두	USD/bu.	1,060	-0.7	1.0	1.9	2.0	7.8	-14.4	6.2	중국 대두박	CNY/MT	2,778	-0.3	1.7	-6.8	-19.6	-4.1	-20.9	-3.0
원당	USD/lb.	17.3	-0.6	-1.3	-3.6	-18.9	-19.1	-5.3	-10.2	중국 돈육	CNY/kg	20.7	N/A	-0.3	-0.3	-4.4	-11.2	3.4	-7.0
커피	USD/lb.	361	0.1	-1.3	-8.0	-9.8	18.3	67.4	12.9	중국 라이신	CNY/kg	8.4	0.0	0.0	-1.8	-13.0	-26.4	-18.9	-26.8
코코아	USD/MT	9,764	-5.0	-10.4	7.2	9.3	9.7	20.4	-16.4	중국 메치오닌	CNY/kg	22.3	0.0	0.0	0.5	3.7	10.7	2.3	11.2
미국 지옥	USD/lb.	98	-0.4	-2.0	7.0	12.1	20.4	4.0	20.9	중국 트립토판	CNY/kg	45.5	0.0	0.0	0.0	-19.5	-16.5	-28.3	-18.0
말레이시아 팜유	USD/MT	904	1.1	-0.9	-4.5	-15.3	-16.9	10.0	-16.8	국내 지옥(탕박)	KRW/kg	6,001	0.5	1.2	-0.2	17.5	3.1	9.1	11.8
알루미늄	USD/MT	2,459	0.4	-0.9	1.6	-8.7	-5.7	-5.0	-3.1	국내 육계(大)	KRW/kg	2,790	0.0	0.0	3.7	47.6	55.9	55.9	16.7

Company

구분	단위	현재가	Price Change(%)							PER(배)		EV/EBITDA(배)		PBR(배)		ROE(%)		배당수익률(%)		시가총액
		5/23	1D	1W	1M	3M	6M	1Y	YTD	25E	26E	25E	26E	25E	26E	25E	26E	25E	26E	(백만\$)
KT&G	KRW	119,400	-0.2	-0.3	5.8	14.7	-0.4	38.2	11.5	13.4	12.6	9.2	8.6	1.4	1.3	11.6	11.9	4.7	4.8	10,686
BAT	GBP	3,335	1.2	4.6	6.2	10.3	12.3	39.5	15.8	9.5	8.9	8.6	8.3	1.5	1.4	15.6	16.5	7.3	7.6	99,163
JT	JPY	4,448	0.8	0.3	2.2	18.6	4.6	-0.2	9.0	16.0	14.7	10.7	10.1	2.0	1.9	13.0	13.6	4.5	4.9	62,428
PM	USD	178.2	1.7	4.5	4.7	13.2	36.3	78.3	48.1	23.9	21.5	18.0	16.4	N/A	N/A	N/A	N/A	3.1	3.3	277,356
오리온	KRW	111,800	0.5	-9.2	-6.5	7.6	11.0	20.1	9.2	9.9	9.1	4.3	3.7	1.2	1.0	12.3	12.1	2.0	2.1	3,241
롯데푸드	KRW	109,600	0.5	-3.2	-7.5	-2.8	-4.0	-26.7	-1.8	10.2	8.5	5.3	4.7	0.5	0.4	4.6	5.4	3.2	3.4	748
WantWant	HKD	5.10	-2.1	-4.0	3.0	6.9	13.8	11.8	11.8	13.3	12.9	8.3	8.1	3.1	2.9	24.3	23.9	5.4	5.6	7,686
Calbee	JPY	2,901	-0.9	-1.9	2.1	1.7	-5.4	-6.6	-7.9	18.0	17.9	8.8	8.4	1.8	1.7	10.3	9.7	2.1	2.2	2,727
Mondelez	USD	66.1	1.0	1.3	0.8	0.4	1.8	-3.2	10.7	21.9	19.9	15.4	14.2	3.3	3.1	15.1	16.9	2.9	3.1	85,639
PepsiCo	USD	129	-0.6	-2.0	-3.0	-17.3	-20.7	-27.3	-14.9	16.3	15.4	12.3	11.7	8.7	7.7	56.3	52.7	4.3	4.6	177,335
CJ제일제당	KRW	223,000	-1.5	-2.8	-8.4	-9.9	-18.9	-38.6	-12.7	8.6	6.5	5.7	5.4	0.4	0.4	5.3	6.7	2.8	2.8	2,461
Ajinomoto	JPY	3,413	1.9	2.9	19.6	13.3	10.0	15.1	5.8	35.4	27.4	15.5	13.8	4.3	4.5	12.4	16.2	1.2	1.4	24,086
Meihua	CNY	10.68	0.6	-3.7	-2.7	16.1	5.7	-5.2	6.5	9.6	8.8	N/A	N/A	1.9	1.7	19.7	19.2	6.0	6.7	4,243
Evonik	EUR	20.0	-1.3	-0.2	2.7	3.1	14.2	-0.8	19.8	12.9	11.4	6.0	5.6	1.0	1.0	7.8	8.7	5.9	6.0	10,614
농심	KRW	431,000	1.9	-5.1	9.3	23.5	26.4	4.4	15.2	14.5	13.2	5.3	4.2	0.9	0.8	6.6	6.7	1.2	1.2	1,922
삼양식품	KRW	1,143,000	1.6	-3.1	21.7	30.5	120.2	128.1	49.4	20.8	16.7	14.3	11.2	7.2	5.1	41.1	35.8	0.3	0.4	6,313
Nissin Food H	JPY	3,061	-0.6	-2.3	-2.7	-1.3	-21.6	-23.9	-19.9	16.9	15.9	9.2	8.6	1.8	1.8	10.9	11.5	2.3	2.4	6,500
Toyo Suisan	JPY	9,521	1.2	-1.6	6.1	5.7	-10.4	-14.5	-11.5	15.3	15.1	8.7	8.6	2.0	1.9	13.3	12.8	2.0	2.2	7,408
Tingyi	HKD	13.4	0.6	1.2	-2.8	13.9	33.1	44.8	32.6	16.7	15.3	7.9	7.5	4.7	4.6	28.3	30.2	5.9	6.5	9,658
UPCH	HKD	10.18	-1.0	3.8	12.7	25.2	50.6	46.7	30.3	18.6	17.0	9.7	8.9	2.9	2.8	15.8	16.9	5.5	6.0	5,614
오뚜기	KRW	386,000	0.0	-4.2	-3.9	-1.7	-5.0	-13.4	-2.4	9.7	9.3	3.9	3.7	0.6	0.6	7.5	7.3	2.3	2.4	1,134
Nestle	CHF	89	0.4	2.4	3.2	-0.6	16.5	-4.2	18.2	20.2	18.9	15.9	15.0	6.0	5.6	29.6	29.4	3.5	3.6	277,800
Kraft&Heinz	USD	26.3	-0.8	-5.2	-10.8	-17.1	-17.9	-26.6	-14.4	10.1	9.8	8.5	8.4	0.6	0.6	6.3	6.4	6.1	6.2	31,127
Kikkoman	JPY	1,347	-0.1	-4.6	-13.5	-9.4	-19.7	-26.1	-23.5	20.6	21.0	12.1	11.6	2.4	2.3	12.4	11.5	1.6	1.8	9,164
NH Foods	JPY	5,059	-0.6	-2.9	-4.7	11.5	-1.0	3.4	-0.7	19.6	15.7	8.8	7.8	1.0	0.9	4.9	6.1	2.7	2.9	3,518
대상	KRW	21,250	0.0	-5.1	-11.3	-9.8	3.7	-11.5	10.7	6.6	6.0	4.3	4.0	0.5	0.5	8.0	8.2	3.9	3.9	540
동원F&B	KRW	39,550	0.0	2.7	9.9	21.1	25.2	-10.2	27.4	5.9	5.5	4.1	3.6	0.6	0.6	11.4	11.1	2.0	2.0	560
풀무원	KRW	12,550	-0.9	-2.9	-19.0	-31.5	9.2	-21.2	17.3	10.2	6.9	5.5	4.7	1.3	1.1	13.9	17.2	0.8	0.8	351
롯데칠성	KRW	101,200	-0.8	-1.4	-7.7	-4.6	-15.0	-19.9	-9.6	9.2	7.3	5.9	5.4	0.7	0.6	7.2	8.6	3.4	3.5	688
무학	KRW	7,550	0.0	4.1	5.6	16.2	20.8	34.6	19.5	N/A	N/A	N/A	N/A	N/A	N/A	N/A	N/A	N/A	N/A	158
하이트진로	KRW	19,120	-0.4	-1.5	-0.7	-1.0	-7.9	-4.3	-2.0	10.5	10.0	5.5	5.3	1.1	1.0	11.2	11.0	3.9	4.0	983
동서	KRW	24,450	1.5	-2.6	-6.5	2.5	-10.6	29.6	-10.6	N/A	N/A	N/A	N/A	N/A	N/A	N/A	N/A	N/A	N/A	1,787
남양유업	KRW	76,000	-1.2	-0.9	4.7	-0.7	14.1	47.9	29.5	N/A	N/A	N/A	N/A	N/A	N/A	N/A	N/A	N/A	N/A	342
매일유업	KRW	35,750	-1.7	-4.0	-1.7	3.0	-5.4	-20.7	2.9	6.2	5.8	2.1	2.0	0.4	0.4	7.5	7.3	3.4	3.4	206
빙그레	KRW	87,200	-1.0	2.6	-7.5	-6.3	26.4	-4.1	7.1	7.7	6.9	3.1	2.6	1.0	0.9	14.4	14.3	3.9	4.0	611
CJ프레시웨이	KRW	25,200	-1.6	3.1	7.2	16.9	44.5	8.6	44.3	4.9	4.5	3.2	2.7	0.7	0.6	14.7	14.7	1.8	1.9	219
SPC삼립	KRW	51,800	-2.1	-8.2	-16.9	1.0	8.5	-10.2	3.0	6.7	6.0	3.8	3.4	0.8	0.7	13.3	13.7	3.4	3.5	328
신세계푸드	KRW	33,700	-0.1	1.0	4.8	5.8	0.7	-14.8	-6.4	6.1	5.2	3.8	4.0	0.4	0.4	7.1	7.8	2.7	2.7	96
현대그린푸드	KRW	17,420	-1.3	4.9	17.0	23.3	N/A	N/A	N/A	6.6	5.9	3.4	2.7	0.8	N/A	12.5	12.6	3.2	3.5	423
동원산업	KRW	45,500	0.7	4.1	10.6	28.2	45.3	36.7	23.1	5.6	5.3	7.5	7.4	0.0	0.0	11.6	0.0	2.9	3.1	1,322

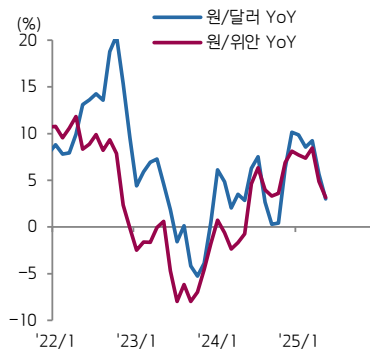
* 국내 기업의 주가 밸류에이션은 Fn Guide 컨센서스 기준이고, 해외 기업의 주가 밸류에이션은 Bloomberg 컨센서스 기준임

1) 주요 환율 추이



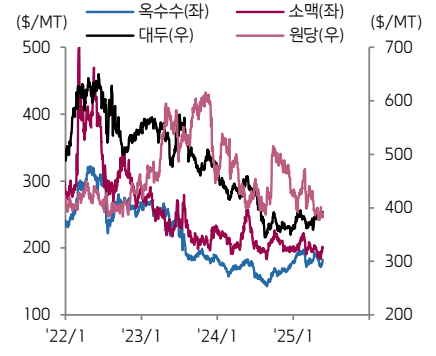
자료: 한국은행

2) 월평균 주요 환율 YoY 추이



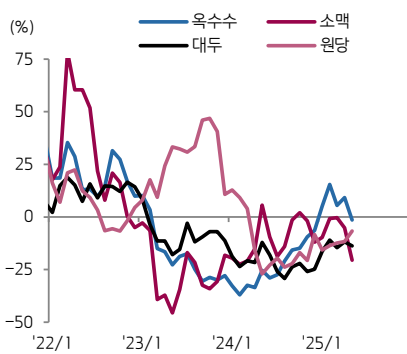
자료: 한국은행

3) 주요 곡물시세 추이



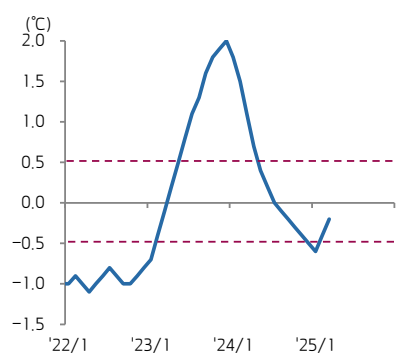
자료: Bloomberg

4) 월평균 곡물시세 YoY 추이



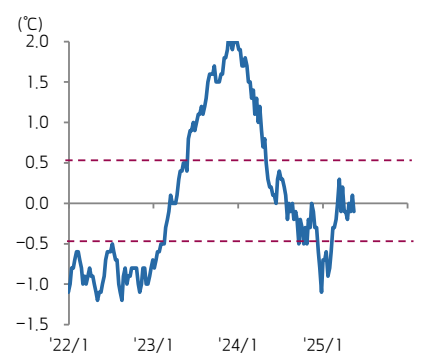
자료: Bloomberg

5) 월간 ONI 지수 추이



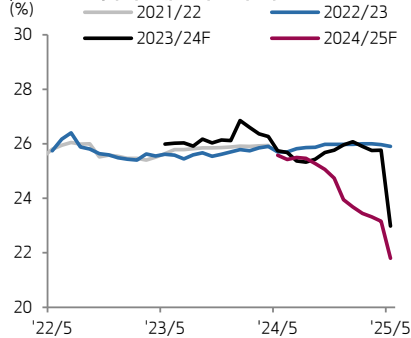
자료: Bloomberg

6) 주간 ONI 지수 추이



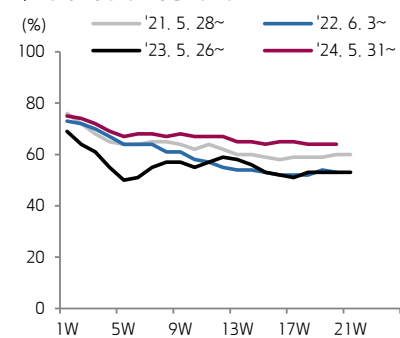
자료: Bloomberg

7) 글로벌 옥수수 재고비율 추이



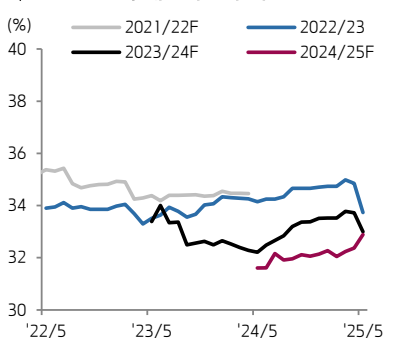
자료: USDA

8) 미국 옥수수 작황 추이



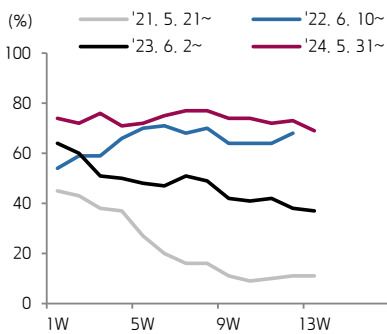
자료: USDA, Bloomberg(Good to Excellent 비중 기준)

9) 글로벌 소맥 재고비율 추이



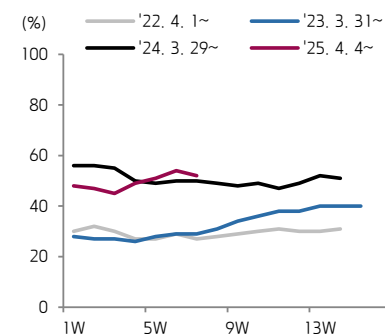
자료: USDA

10) 미국 봄밀 작황 추이



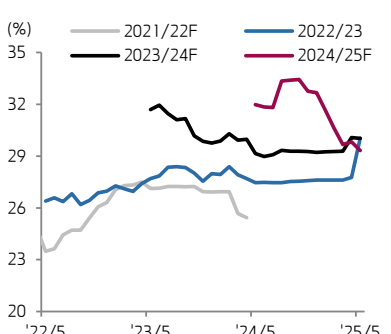
자료: USDA, Bloomberg(Good to Excellent 비중 기준)

11) 미국 겨울밀 작황 추이



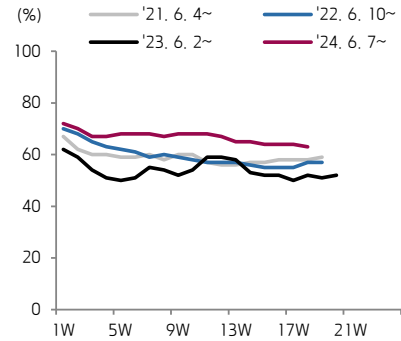
자료: USDA, Bloomberg(Good to Excellent 비중 기준)

12) 글로벌 대두 재고비율 추이



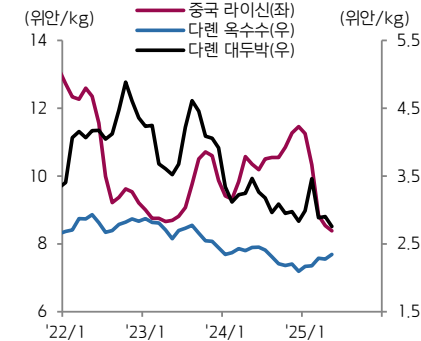
자료: USDA

13) 미국 대두 착황 추이



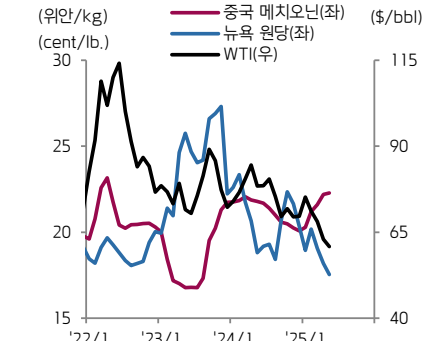
자료: USDA, Bloomberg(Good to Excellent 비중 기준)

14) 월평균 중국 라이신/옥수수/대두박



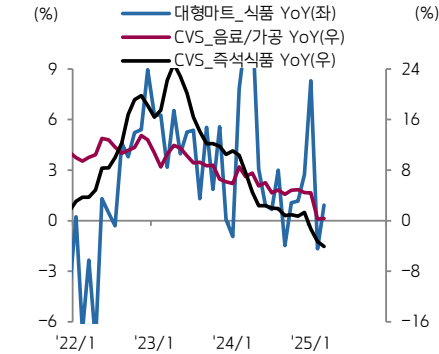
자료: Wind, Bloomberg

15) 월평균 중국 메치오닌/뉴욕 원당/WTI



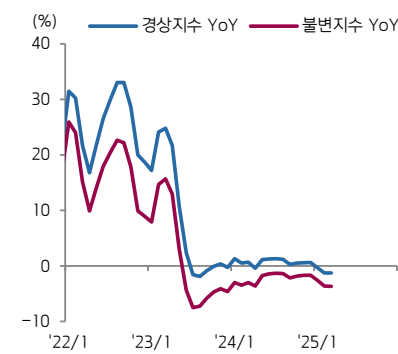
자료: Wind, Bloomberg

16) 할인점/CVS 매출 YoY 추이(3MA)



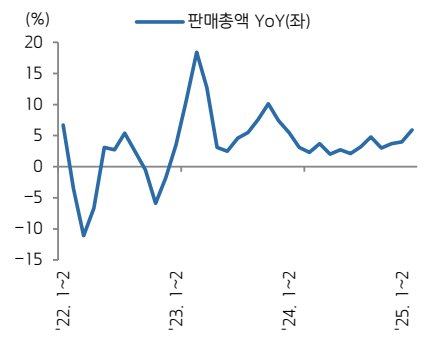
자료: 산업통상자원부

17) 음식점/주점업 소매판매 YoY(3MA)



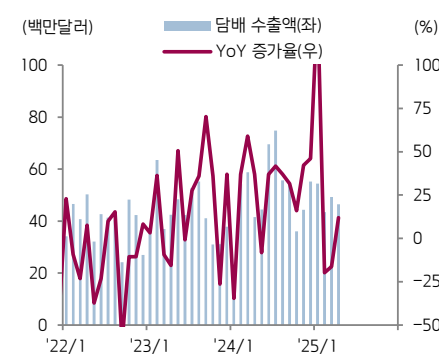
자료: 통계청

18) 중국소매판매총액 YoY



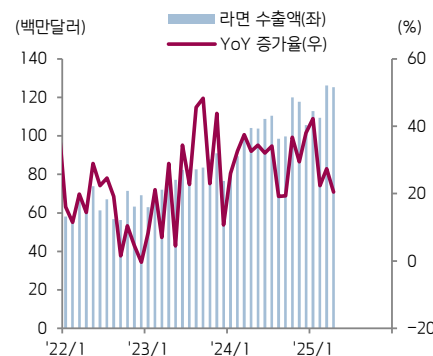
자료: Bloomberg

19) 담배 수출 추이(일본 제외)



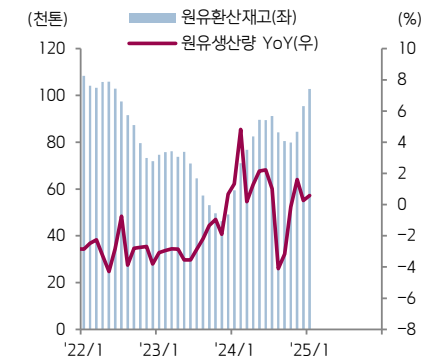
자료: 관세청(출항일 기준)

20) 라면 수출 추이



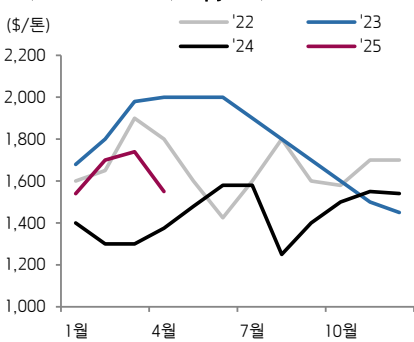
자료: 관세청(출항일 기준)

21) 원유재고 및 생산량 YoY 추이



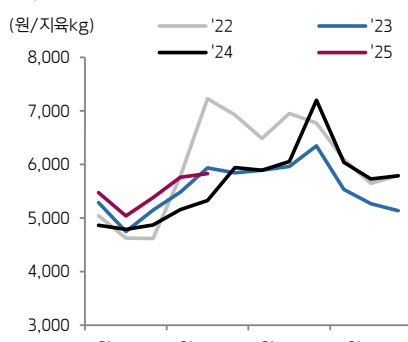
자료: 낙농진흥회

22) 월별 참치어가(Skipjack) 추이



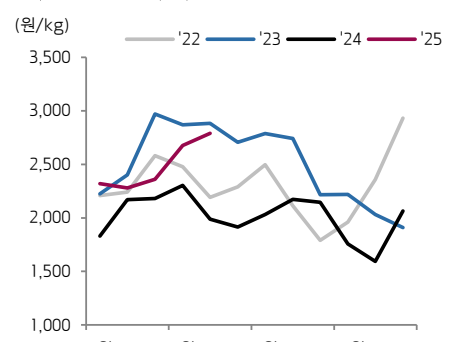
자료: Thai Union

23) 월평균 탕박 시세 추이



자료: 한국육류유통수출협회

24) 월평균 육계(大) 시세 추이



자료: 한국육계협회

[Compliance Notice]

- 당사는 5월 23일 현재 상기에 언급된 종목들의 발행주식을 1% 이상 보유하고 있지 않습니다.
- 당사는 동 자료를 기관투자자 또는 제3자에게 사전 제공한 사실이 없습니다.
- 동 자료의 금융투자분석사는 자료 작성일 현재 동 자료상에 언급된 기업들의 금융투자상품 및 권리를 보유하고 있지 않습니다.
- 동 자료에 게시된 내용들은 본인의 의견을 정확하게 반영하고 있으며, 외부의 부당한 압력이나 간섭없이 작성되었음을 확인합니다.

[고지사항]

- 본 조사분석자료는 당사의 리서치센터가 신뢰할 수 있는 자료 및 정보로부터 얻은 것이나, 당사가 그 정확성이나 완전성을 보장할 수 없고, 통지 없이 의견이 변경될 수 있습니다.
- 본 조사분석자료는 유가증권 투자를 위한 정보제공을 목적으로 당사 고객에게 배포되는 참고자료로서, 유가증권의 종류, 종목, 매매의 구분과 방법 등에 관한 의사결정은 전적으로 투자자 자신의 판단과 책임하에 이루어져야 하며, 당사는 본 자료의 내용에 의거하여 행해진 일체의 투자행위 결과에 대하여 어떠한 책임도 지지 않으며 법적 분쟁에서 증거로 사용될 수 없습니다.
- 본 조사 분석자료를 무단으로 인용, 복제, 전시, 배포, 전송, 편집, 번역, 출판하는 등의 방법으로 저작권을 침해하는 경우에는 관련법에 의하여 민·형사상 책임을 지게 됩니다.