

주간

쿠팡아메리카

KIWOOM



■ Info. Guide

- P2. 마켓 동향 및 전망 / Weekly 키차트
- P3. 주요지수 및 세부 업종별 수익률
- P4. 세부 업종별 수익률
- P5. 업종별 수익률 / 주간 수익률 상위·하위 종목
- P6. 시가 총액 Top5 주요 지표 / 팩터별 수익률
- P7. 주요 경제지표 및 이벤트 / 실적 캘린더
- P8. 주요 지수 PER 밴드 및 가격 추이

USA MARKET WEEKLY

2025년 5월 19일

키움증권 리서치센터 글로벌 리서치팀

US Equity/Strategy Analyst 김승혁

ocean93@kiwoom.com

US Equity Analyst 조민주

mj3346@kiwoom.com

Market Comment

5월 12일~5월 16일 Review

5월 셋째주 증시는 미국과 중국 관세 빅딜이 반영되며 상승했다. 미국과 중국 모두 115%p 관세를 인하하기로 합의한 뒤 증시는 기술주 중심 상승세를 연출했다. **필라델피아 반도체(+10.2%), 나스닥 종합(+7.2%) 등이 높은 수익률을 기록했고**, 다우(+3.4%)와 러셀 2000(+4.5%)가 제한적 상승폭을 보였다. 세부 업종별로 보면 테슬라 영향에 자동차 및 부품(+16.1%)이 가장 높은 수익성을 기록했고 반도체 및 장비(+13.3%), 운송(+8.0%) 등도 긍정적 모습을 연출했다. 다만, 약가 인하 관련 행정명령이 제약 바이오 섹터 불안을 높이며 헬스케어(-1.7%)는 홀로 역성장하는 모습을 보였다. **이것 외에 주목해 볼 섹터 역시 존재한다.** 우선 **태양광(+19.3%) 섹터는** 동남아 발 태양광 패널에 대한 고율 관세가 중국과의 관세 협상에서 배제되고 최대 3,521% 수준이 유지되면서 높은 수익률을 보였다. **IPP(+18.6%)**는 반도체 섹터 반등 및 전력 소비 상승 내러티브가 재차 부각되며 상승했다. 또한 트럼프가 중동 순방을 통해 약 6,000억 달러의 투자를 사우디에게 약속받고 1,000억 달러 규모의 IT 및 인프라 투자 계획을 발표하자 하드웨어 섹터의 상승 흐름 역시 관찰되었다. 이 과정에서 교통 및 건설 관련 주주 또한 확정되며 **산업재(+5.5%)** 역시도 긍정적 흐름을 보였다. 부동산(+0.7%)은 금리 인하가 늦춰지고, 폭도 제한적일 것이란 전망 속에 부진한 흐름을 보였다. 채권 금리 레벨이 계속해서 높아지며 부동산 거래 활성화에 부정적일 것이란 분석이다.

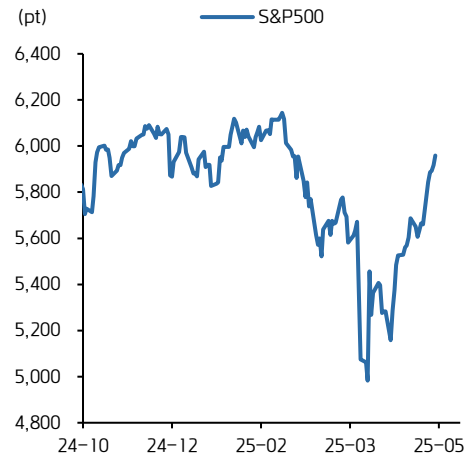
5월 19일~5월 23일 Preview

금요일 미국 증시가 종료된 이후 무디스는 미국 신용등급을 최고 등급인 'Aaa'에서 한단계 낮은 'Aa1'으로 변경했다. 미국 부채 불안 및 재정적자 누적이 이유이다. 최근 미국 채권 금리가 더욱 높아지고 있는 것이 재정 건전성 불안을 더욱 높인 것이다. 신용등급 강등은 일반적으로 증시에 부정적 재료이나 장기적 여파인지, 단기적 이벤트인지는 상황에 따라 다르다. **부채한도 협상을 앞두고 있고, 거시 환경이 아직까지 고무적인 미국의 현재 상황을 고려할 때 장기적 여파가 있을 것으로 판단하지 않는다.** 다만, 근래 증시가 빠르게 높아진 만큼 **단기적 차익 실현 근거로 활용될 여지는 있다.** 이에 금주 증시는 보수적 흐름을 전망한다.

금주 주목할 이벤트

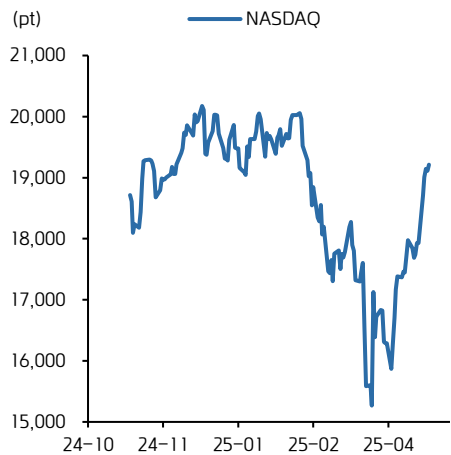
- 5/19 - 4월 경기선행지수 / 영국-EU 정상회의 / 트립닷컴
- 5/20 - 타이베이 Computex AI 전시회(~23일), 구글 I/O(~21일) / 홈디포, 팔로알토 네트워크스
- 5/21 - 메드트로닉, 스노우플레이크, 바이두, 샤오핑 모터스
- 5/22 - 4월 기준주택판매, S&P Global PMI / 인튜이트, 달러트리
- 5/23 - 4월 건축승인, 4월 신규주택 판매 / PDD, 미니소 그룹

S&P500 증시 동향



자료: Bloomberg, 키움증권 리서치

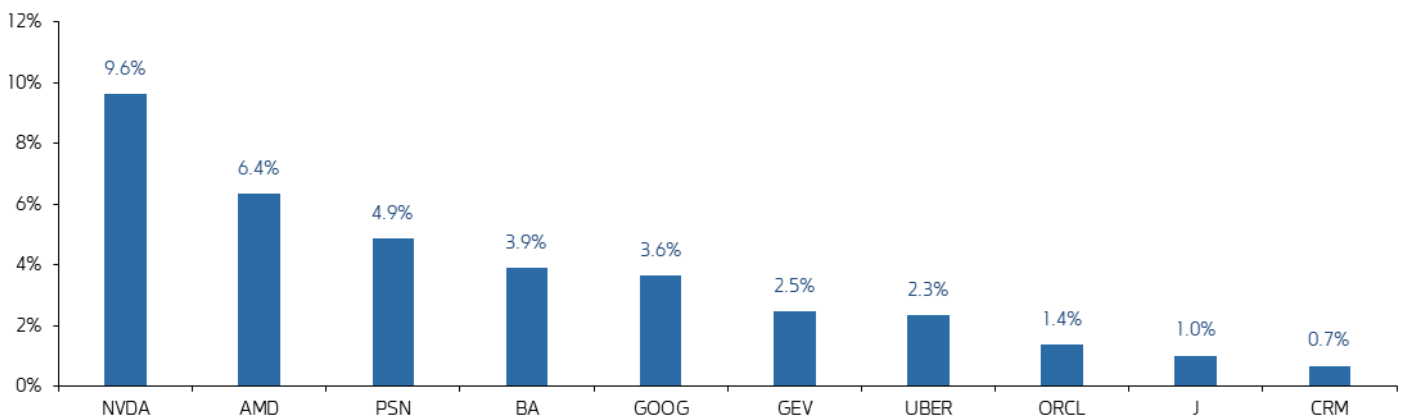
나스닥 증시 동향



자료: Bloomberg, 키움증권 리서치

Weekly 키노트 - 미국의 중동 순방 기간 동안의 기업별 수익률

■ 순방 기간 동안의 기업별 수익률



자료: Bloomberg, 키움증권 리서치센터

주요 지수 기간별 수익률

지수명	증가(pt)	기간별 수익률						
		1D	1W	1M	3M	6M	1Y	YTD
필라델피아 반도체	4,922.19	-0.2%	10.2%	22.4%	-4.6%	1.8%	-1.9%	-1.2%
나스닥종합	19,211.10	0.5%	7.2%	14.2%	-4.1%	2.8%	15.0%	-0.5%
나스닥100	21,427.94	0.4%	6.8%	13.8%	-3.1%	5.1%	15.5%	2.0%
S&P100	2,893.14	0.6%	5.7%	10.6%	-3.4%	2.0%	14.8%	0.1%
S&P500	5,958.38	0.7%	5.3%	10.4%	-2.6%	1.5%	12.5%	1.3%
S&P1500 종합	1,338.72	0.7%	5.2%	10.6%	-2.7%	0.9%	11.6%	1.0%
S&P400 중형주	3,088.22	1.1%	4.8%	12.2%	-3.5%	-3.7%	2.4%	-1.0%
S&P600 소형주	1,322.39	0.8%	4.6%	12.5%	-7.5%	-9.6%	-1.4%	-6.1%
러셀 2000	2,113.25	0.9%	4.5%	12.2%	-7.3%	-8.3%	0.8%	-5.2%
다우	42,654.74	0.8%	3.4%	5.7%	-4.2%	-1.8%	7.0%	0.3%
VIX Index	17.24	-3.3%	-21.3%	-42.8%	16.7%	6.8%	38.8%	-0.6%

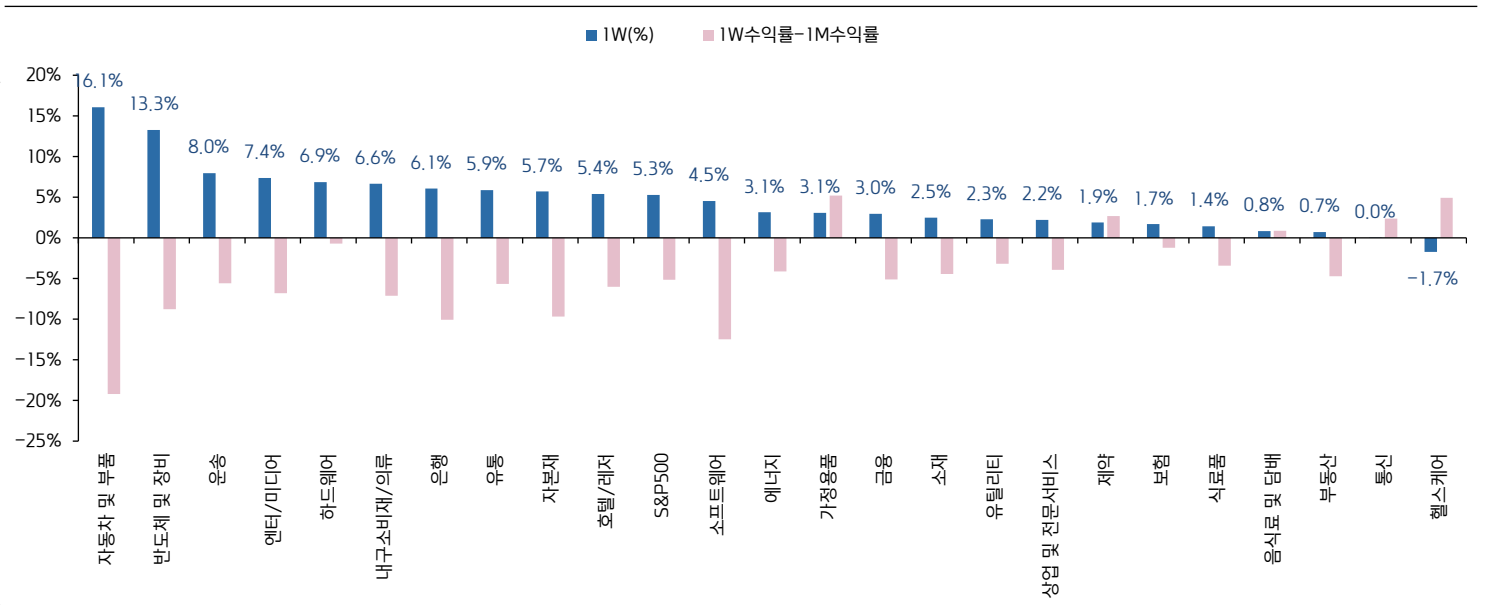
자료: Bloomberg, 키움증권 리서치센터. 주: 2025년 5월 16일 기준

세부 업종별 기간별 수익률

지수명	증가(pt)	기간별 수익률							
		1D	1W	1M	3M	6M	1Y	YTD	
자동차 및 부품	186.37	1.9%	16.1%	35.3%	-0.4%	7.8%	78.3%	-11.6%	
반도체 및 장비	5,815.20	-0.1%	13.3%	22.1%	-2.0%	2.0%	23.5%	1.1%	
운송	1,017.24	1.0%	8.0%	13.6%	-4.6%	-5.0%	0.9%	3.4%	
엔터/미디어	1,417.71	0.6%	7.4%	14.2%	-7.5%	6.5%	15.7%	0.4%	
하드웨어	3,993.49	0.0%	6.9%	7.6%	-11.2%	-3.7%	11.9%	-11.9%	
내구소비재/의류	359.94	1.2%	6.6%	13.8%	-8.3%	-13.0%	-11.4%	-10.5%	
은행	498.30	0.3%	6.1%	16.1%	-5.2%	1.3%	21.9%	5.7%	
유통	4,962.83	0.4%	5.9%	11.5%	-7.5%	0.8%	12.4%	-3.5%	
자본재	1,355.92	1.0%	5.7%	15.4%	6.5%	5.0%	17.8%	9.7%	
호텔/레저	1,907.85	1.0%	5.4%	11.4%	-4.6%	1.8%	17.1%	2.5%	
S&P500	5,958.38	0.7%	5.3%	10.4%	-2.6%	1.5%	12.5%	1.3%	
소프트웨어	5,201.17	0.4%	4.5%	17.0%	4.7%	6.8%	14.5%	6.6%	
에너지	650.81	-0.2%	3.1%	7.3%	-4.5%	-9.9%	-8.6%	-0.6%	
가정용품	863.41	0.9%	3.1%	-2.1%	1.2%	-3.4%	-3.9%	-1.6%	
금융	1,473.97	0.7%	3.0%	8.1%	0.3%	4.4%	23.8%	6.4%	
소재	547.13	0.9%	2.5%	6.9%	-3.3%	-4.6%	-4.8%	3.3%	
유틸리티	416.46	1.4%	2.3%	5.4%	3.8%	3.7%	13.8%	8.2%	
상업 및 전문서비스	756.57	1.1%	2.2%	6.1%	5.7%	6.9%	19.5%	11.8%	
제약	1,216.94	1.9%	1.9%	-0.8%	-8.5%	-5.8%	-12.9%	-6.2%	
보험	867.58	1.2%	1.7%	2.9%	5.6%	3.6%	18.3%	8.7%	
식품	1,017.07	1.6%	1.4%	4.8%	-4.3%	11.1%	24.3%	7.9%	
음식료 및 담배	863.79	0.7%	0.8%	0.0%	5.0%	4.7%	3.2%	8.4%	
부동산	261.55	1.3%	0.7%	5.4%	-0.1%	-2.6%	8.3%	2.9%	
통신	167.34	1.2%	0.0%	-2.3%	2.5%	10.9%	34.7%	14.4%	
헬스케어	1,900.11	2.1%	-1.7%	-6.7%	-7.7%	-6.7%	-3.4%	0.3%	

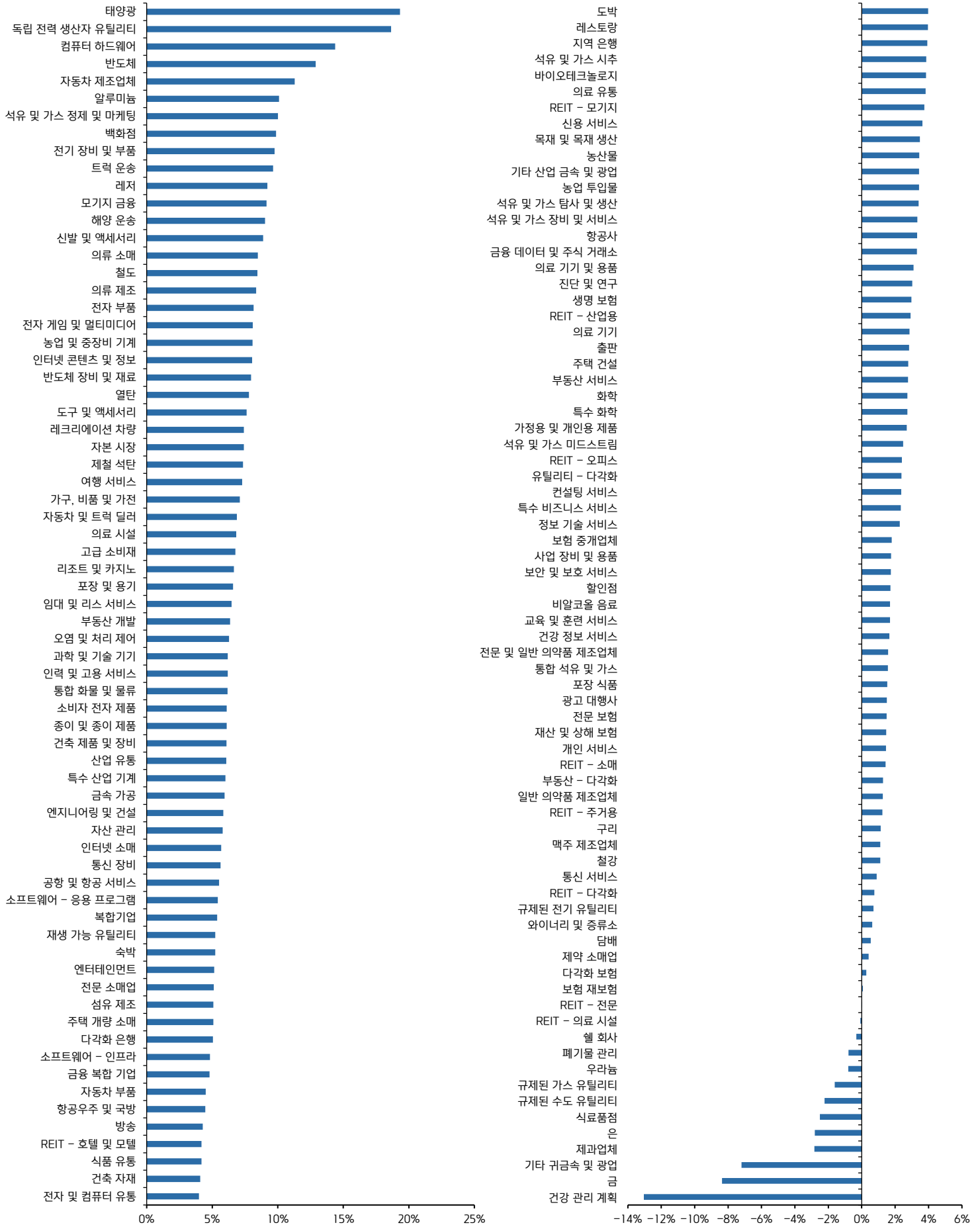
자료: Bloomberg, 키움증권 리서치센터. 주: 2025년 5월 16일 기준

세부 업종별 1W 수익률 및 변화 트렌드



자료: Bloomberg, 키움증권 리서치센터. 주: 2025년 5월 16일 기준

☑ 세부 업종별 1W 수익률



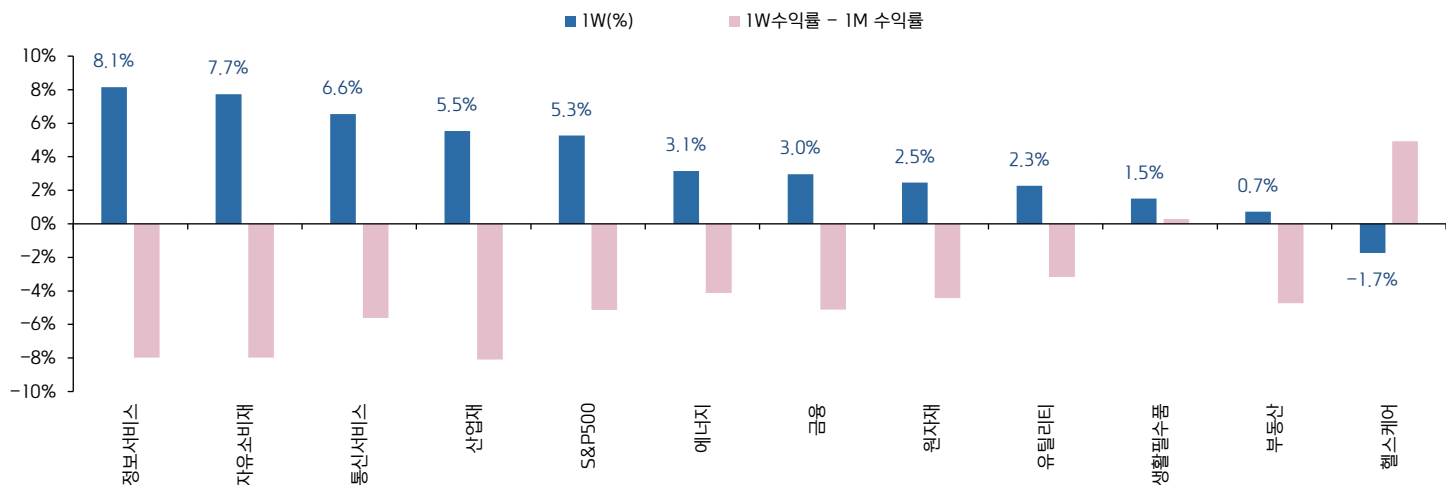
자료: FINVIZ, 주: 2025년 5월 16일 기준

업종별 기간 수익률 및 밸류에이션

분류	종가(pt)	변화율			PER(x)		PBR(x)		EV/EBITDA(x)		
		1W	1M	3M	2024	2025	2024	2025	2024	2025	
S&P500	정보서비스	4578.46	8.1%	16.1%	-2.2%	29.5	25.3	10.0	8.7	20.5	17.4
	자유소비재	1742.515	7.7%	15.7%	-5.7%	28.2	25.8	8.1	6.9	16.0	14.3
	통신서비스	347.5	6.6%	12.2%	-6.5%	19.3	17.9	4.2	3.5	11.6	10.3
	산업재	1215.21	5.5%	13.6%	4.4%	25.4	22.2	6.2	5.7	16.2	14.4
	S&P500	5958.38	5.3%	10.4%	-2.6%	22.8	20.1	4.6	4.2	15.3	13.6
	에너지	650.81	3.1%	7.3%	-4.5%	16.3	13.7	1.9	1.9	7.2	6.5
	금융	1473.965	3.0%	8.1%	0.3%	17.7	16.1	2.3	2.1	19.8	17.8
	원자재	547.13	2.5%	6.9%	-3.3%	21.5	18.4	2.7	2.6	11.5	10.0
	유틸리티	416.46	2.3%	5.4%	3.8%	18.6	17.0	2.2	2.0	12.4	11.6
	생활필수품	904.64	1.5%	1.2%	0.7%	22.7	21.4	6.5	5.9	15.5	14.2
	부동산	261.55	0.7%	5.4%	-0.1%	39.5	18.7	3.1	3.0	19.0	17.7
	헬스케어	1900.11	-1.7%	-6.7%	-7.7%	16.8	15.3	4.3	3.8	12.6	11.4
나스닥	19211.1	7.2%	14.2%	-4.1%	28.8	24.8	6.1	5.4	17.8	15.1	

자료: Bloomberg, 키움증권 리서치센터. 주: 2025년 5월 16일 기준

업종별 1W 수익률 및 변화 트렌드



자료: Bloomberg, 키움증권 리서치센터. 주: 2025년 5월 16일 기준

주간 수익률 Top10 종목

종목	티커	GICS 업종	시가총액 (\$mln)	변화율			1W 목표주가 변화	수익률 흐름
				1W	1M	3M		
슈퍼 마이크로 컴퓨터	SMCI US EQUITY	기술	27,543	44.3%	46.5%	-17.3%	51.4% ▼ -0.3%	— — —
Coinbase Global Inc	COIN US EQUITY	금융기관	67,869	33.7%	52.2%	0.7%	7.3% ▲ 1.2%	— — —
NRG 에너지	NRG US EQUITY	유틸리티	31,125	33.4%	62.7%	42.3%	76.5% ▲ 26.9%	— — —
퍼스트 솔라	FSLR US EQUITY	에너지	19,139	26.9%	39.4%	9.6%	1.3% ▲ 1.9%	— — —
델 테크놀로지스	DELL US EQUITY	기술	78,046	19.1%	34.7%	-5.1%	-0.9% ▲ 1.3%	— — —
테슬라	TSLA US EQUITY	자유 소비재	1,127,270	17.3%	45.0%	-1.2%	-13.3% ▲ 2.7%	— — —
엔비디아	NVDA US EQUITY	기술	3,302,075	16.1%	33.4%	-2.9%	0.8% ▲ 0.0%	— — —
카니발	CCL US EQUITY	자유 소비재	30,355	15.8%	30.0%	-9.1%	-6.1% ▼ -0.2%	— — —
비스트라	VST US EQUITY	유틸리티	53,146	15.4%	35.7%	-7.5%	13.6% ▲ 3.7%	— — —
마이크론 테크놀로지	MU US EQUITY	기술	109,522	14.1%	42.4%	-8.2%	16.4% ▲ 0.0%	— — —

자료: Bloomberg, 키움증권 리서치센터. 주: 2025년 5월 16일 기준, S&P500 기준

주간 수익률 Low10 종목

종목	티커	GICS 업종	시가총액 (\$mln)	변화율			1W 목표주가 변화	수익률 흐름
				1W	1M	3M		
유나이티드헬스 그룹	UNH US EQUITY	헬스케어	264,803	-23.3%	-35.7%	-41.7%	-42.3% ▼ -126.5%	— — —
파이어브	FI US EQUITY	금융기관	92,402	-9.5%	-20.1%	-29.5%	-18.9% ▼ -3.8%	— — —
허쉬	HSY US EQUITY	기본소비재	32,111	-7.3%	-4.9%	-2.8%	-6.4% ▲ 0.0%	— — —
뉴몬트	NEM US EQUITY	원자재	55,761	-7.2%	-9.0%	5.5%	34.6% ▲ 0.0%	— — —
CVS 헬스	CVS US EQUITY	헬스케어	79,102	-6.6%	-7.1%	-4.6%	39.3% ▲ 0.3%	— — —
마켓엑세스 홀딩스	MKTX US EQUITY	금융기관	8,101	-6.5%	-4.1%	11.3%	-4.4% ▲ 0.6%	— — —
Cboe 글로벌 마케츠	CBOE US EQUITY	금융기관	23,136	-4.6%	1.8%	6.7%	13.1% ▼ -2.5%	— — —
휴메나	HUM US EQUITY	헬스케어	28,720	-4.6%	-10.0%	-7.5%	-6.2% ▲ 0.0%	— — —
크로거	KR US EQUITY	기본소비재	45,844	-4.2%	-3.3%	5.5%	12.6% ▲ 0.3%	— — —
아이큐비아 홀딩스	IQV US EQUITY	헬스케어	24,708	-4.1%	-0.8%	-26.1%	-27.3% ▼ -3.4%	— — —

자료: Bloomberg, 키움증권 리서치센터. 주: 2025년 5월 16일 기준, S&P500 기준

시가총액 Top5 종목 주요 지표

종목	종가(\$)	시가총액(\$mln)	변화율				내부자 거래 변동(주수)		1W 목표주가 변화	기관투자자 보유 주수 변화(%)	
			5D	1M	3M	YTD	순매도	순매수			
마이크로소프트	454.27	3,376,382	3.5%	17.8%	11.2%	7.8%	-13,320	-	▲ 1.3%	▲ 0.4	
엔비디아	135.40	3,302,075	16.1%	20.7%	-2.5%	0.8%	-	-	▲ 0.0%	▲ 0.32	
애플	211.26	3,155,343	6.4%	4.5%	-13.6%	-15.6%	-4,486	-	▲ 0.0%	▲ 0.24	
아마존닷컴	205.59	2,182,616	6.5%	14.5%	-10.1%	-6.3%	-610,402	-	▼ -0.8%	▲ 0.51	
알파벳	166.19	2,024,016	8.8%	6.3%	-10.3%	-12.2%	-	-	▲ 0.0%	▼ -0.53	

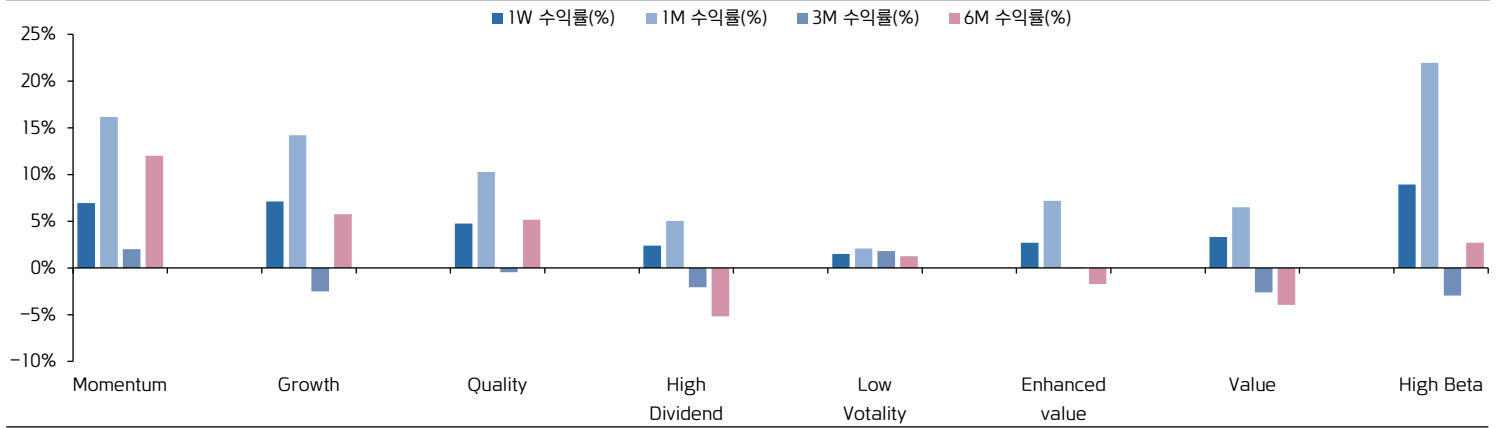
자료: Bloomberg, 키움증권 리서치센터. 주: 2025년 5월 16일 기준

팩터별 기간별 수익률

팩터	1D	1W	1M	3M	6M	1Y	YTD	수익률 흐름
Momentum	0.6%	6.9%	16.1%	2.0%	12.0%	29.9%	10.6%	
Growth	0.7%	7.1%	14.2%	-2.5%	5.7%	20.5%	2.4%	
Quality	0.7%	4.8%	10.3%	-0.5%	5.2%	15.3%	5.0%	
High Dividend	1.1%	2.4%	5.0%	-2.1%	-5.2%	4.6%	-0.6%	
Low Volatility	1.0%	1.5%	2.1%	1.8%	1.3%	11.5%	5.2%	
Enhanced value	1.0%	2.7%	7.2%	0.0%	-1.7%	5.5%	4.5%	
Value	0.8%	3.3%	6.5%	-2.6%	-3.9%	3.0%	0.1%	
High Beta	0.9%	8.9%	22.0%	-3.0%	2.7%	6.7%	2.2%	

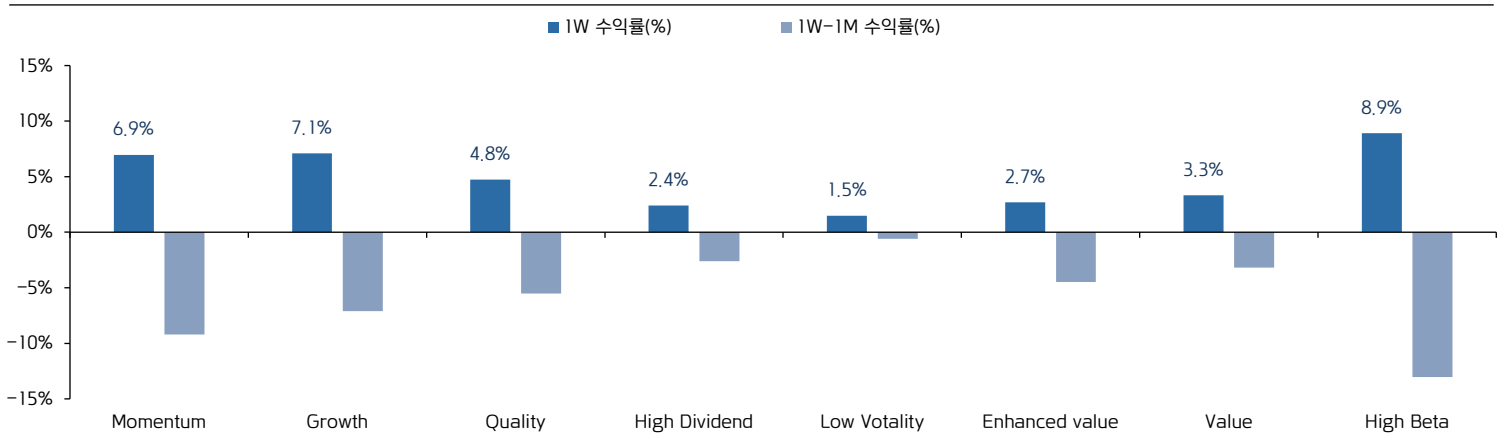
자료: Bloomberg, 키움증권 리서치센터. 주: 2025년 5월 16일 기준

팩터별 기간별 수익률



자료: Bloomberg, 키움증권 리서치센터. 주: 2025년 5월 16일 기준

팩터별 1W 수익률 및 변화 트렌드



자료: Bloomberg, 키움증권 리서치센터. 주: 2025년 5월 16일 기준

📌 금주 주요 경제지표 및 이벤트

일	월	화	수	목	금	토
5/18	5/19	5/20	5/21	5/22	5/23	5/24
<div>일정</div> <div> 4월 선행지수 4월 CPI 4월 소매판매 4월 산업생산 4월 고정자산투자 4월 실업률 </div>	<div> 4월 선행지수 4월 CPI 4월 소매판매 4월 산업생산 4월 고정자산투자 4월 실업률 </div>	<div> 필라델피아 연준 비제조업 활동 3월 경상수지 4월 PPI </div>	<div> 4월 무역수지 4월 수출입 ~5월 20일 수출 입 </div>	<div> 4월 시카고 연방 국 가활동 지수 5월 캔자스시티 제 조업활동 4월 기준주택매매 5월 IFO 기업 환경지수 3월 핵심기계수주 4월 PPI </div>	<div> 4월 신규주택매매 5월 캔자스시티 연준 서비스업 활동 1분기 최종 경제 성장률 4월 근원 CPI </div>	
<div>실적</div> <div> 디아지오, 트립닷컴 그룹 홈 디포, 펠로 앨토 네트웍스, 키사이트 테크놀로지스, 보다폰 그룹, 바이킹 홀딩스, ZTO, 빌리빌리, 브이아이피숍 </div>	<div> 홈 디포, 펠로 앨토 네트웍스, 키사이트 테크놀로지스, 보다폰 그룹, 바이킹 홀딩스, ZTO, 빌리빌리, 브이아이피숍 </div>	<div> TJX 컴퍼니, 로우스, 메트로닉, 스노우플레이크, 타깃, 바이두, 쑤 커뮤니케이션스, 윌리엄스 소노마, 샤오펑, 베스트바이 </div>	<div> 인튜이트, 애널로그 디바이스, 워크데이, 오토데스크, 코파츠, 로스 스토어스, 맥커 아웃도어, 달러 트리, 랄프 로렌, 레노보 </div>	<div> 핀뒤워, 부즈 알렌 해밀턴, 미니소 그룹 홀딩스 </div>		

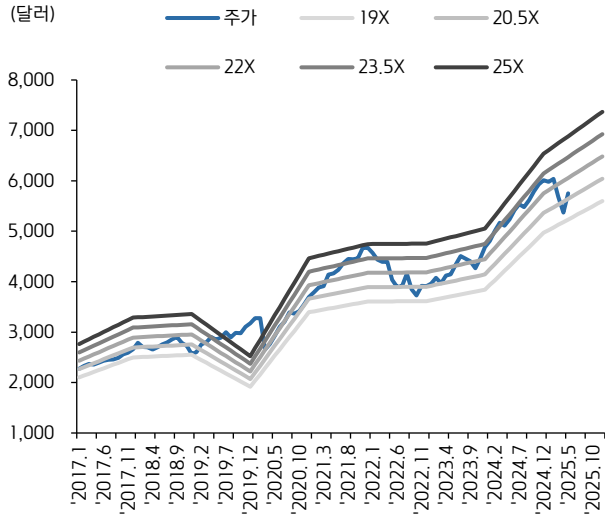
자료: 키움증권 리서치센터

📌 주요 기업 실적 발표

날짜	종목	티커	GICS 업종	발표치		컨센서스		컨센서스 대비		YoY	
				매출액	EPS	매출액	EPS	매출액	EPS	매출액	EPS
5/12	사이먼 프러퍼티 그룹	SPG	부동산	1,473	1.27	1,380	1.65	▲ 6.7%	▼ -22.8%	▲ 2.1%	▼ -43.6%
	NRG 에너지	NRG	유틸리티	8,585	3.61	6,801	1.51	▲ 26.2%	▲ 138.9%	▲ 15.6%	▲ 56.3%
	폭스	FOXA	통신	4,371	1.10	4,183	0.92	▲ 4.5%	▲ 20.1%	▲ 26.8%	▲ 0.9%
	리게티 컴퓨팅	RGIT	기술	-	0.13	3	-0.05	▼ -42.4%	흑전	▼ -51.8%	흑전
5/13	씨	SE	자유 소비재	4,841	0.90	4,885	0.80	▼ -0.9%	▲ 12.6%	▲ 29.6%	▲ 302.9%
	소프트뱅크 그룹	SFTBY	통신	1,941,176	358.92	1,896,400	-57.30	▲ 2.4%	흑전	▲ 10.6%	▲ 127.7%
	JD닷컴	JD	자유 소비재	301,082	8.41	289,441	7.09	▲ 4.0%	▲ 18.7%	▲ 15.8%	▲ 48.8%
	Tencent Music Entertainment Gr	TME	통신	7,356	1.37	7,275	1.26	▲ 1.1%	▲ 8.5%	▲ 8.7%	▲ 25.7%
	사이버야크 소프트웨어	CYBR	기술	318	0.98	305	0.79	▲ 4.0%	▲ 24.2%	▲ 43.4%	▲ 30.7%
5/14	텐센트 홀딩스	TCEHY	통신	180,022	6.58	175,597	6.39	▲ 2.5%	▲ 2.9%	▲ 12.9%	▲ 25.1%
	Cisco Systems Inc	CSCO	기술	14,149	0.96	14,053	0.92	▲ 0.7%	▲ 4.8%	▲ 11.4%	▲ 9.1%
	Alcon AG	ALC	헬스케어	2,451	0.73	2,506	0.76	▼ -2.2%	▲ -3.3%	▲ 0.3%	▼ -6.4%
5/15	월마트	WMT	기본소비재	165,609	0.61	166,019	0.58	▼ -0.2%	▲ 5.4%	▲ 2.5%	▲ 1.7%
	알리바바 그룹 홀딩	BABA	자유 소비재	236,454	12.52	237,914	12.71	▼ -0.6%	▼ -1.5%	▲ 6.6%	▲ 23.5%
	디어	DE	공산업	11,171	6.64	10,880	5.57	▲ 2.7%	▲ 19.3%	▼ -17.9%	▼ -22.2%
	어플라이드 머티어리얼즈	AMAT	기술	7,100	2.39	7,126	2.31	▼ -0.4%	▲ 3.3%	▲ 6.8%	▲ 14.4%
	넷이즈	NTES	통신	28,829	17.51	28,495	13.73	▲ 1.2%	▲ 27.5%	▲ 7.4%	▲ 33.7%
	테이크-투 인터랙티브 소프트웨어	TTWO	통신	1,582	1.08	1,549	1.12	▲ 2.1%	▼ -3.7%	▲ 17.3%	▲ 285.7%
5/19	트립닷컴 그룹	TCOM	통신	-	-	13,799	5.66	-	-	▲ 15.9%	▼ -5.7%
5/20	홈디포	HD	자유 소비재	-	-	39,349	3.59	-	-	▲ 8.0%	▼ -1.0%
	팔로 알토 네트웍스	PANW	기술	-	-	2,276	0.77	-	-	▲ 14.7%	▲ 16.8%
	키사이트 테크놀로지스	KEYS	공산업	-	-	1,282	1.65	-	-	▲ 5.4%	▲ 16.7%
	바이킹 홀딩스	VIK	자유 소비재	-	-	847	-0.29	-	-	▲ 17.9%	적지
	중통라이디(케이먼)	ZTO	공산업	-	-	11,676	2.93	-	-	▲ 17.2%	▲ 9.4%
	빌리빌리	BILI	통신	-	-	6,912	0.55	-	-	▲ 22.0%	흑전
	브이아이피숍 홀딩스	VIPS	자유 소비재	-	-	26,334	4.34	-	-	▼ -4.7%	▼ -7.0%
5/21	TJX 컴퍼니스	TJX	자유 소비재	-	-	12,994	0.91	-	-	▲ 4.1%	▼ -2.4%
	로우스 컴퍼니스	LOW	자유 소비재	-	-	20,926	2.88	-	-	▼ -2.1%	▼ -6.0%
	메트로닉	MDT	헬스케어	-	-	8,820	1.58	-	-	▲ 2.7%	▲ 8.1%

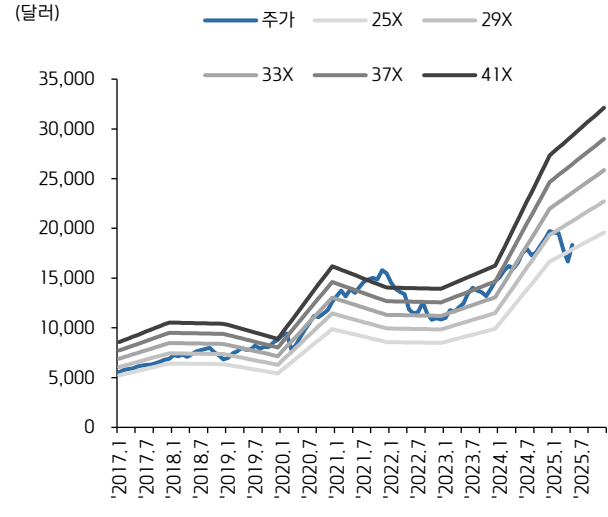
자료: Bloomberg, 키움증권 리서치센터. 주: 2025년 5월 16일 기준, 매출액은 백만달러 기준, EPS는 1달러 기준, SFTBY는 JPY, TME, TCEHY, BABA, NTES, TCOM, ZTO, BILI는 CNY 기준

☑ S&P500 PER 밴드



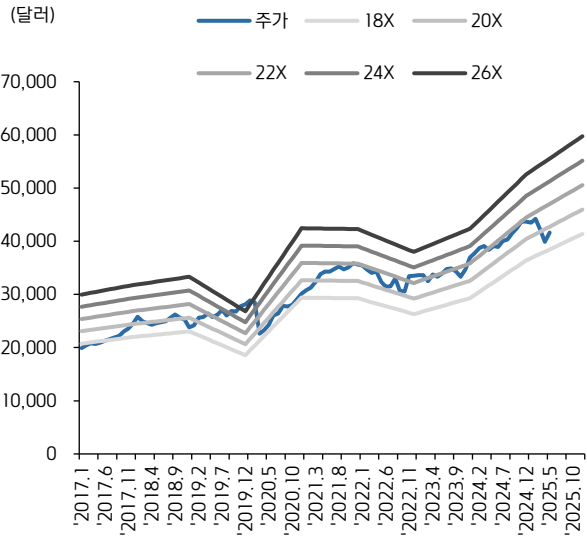
자료: Bloomberg, 키움증권 리서치센터

☑ NASDAQ PER 밴드



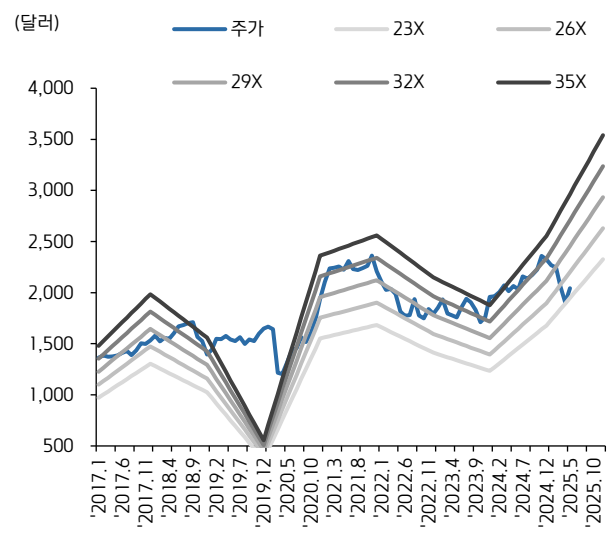
자료: Bloomberg, 키움증권 리서치센터

☑ DOW PER 밴드



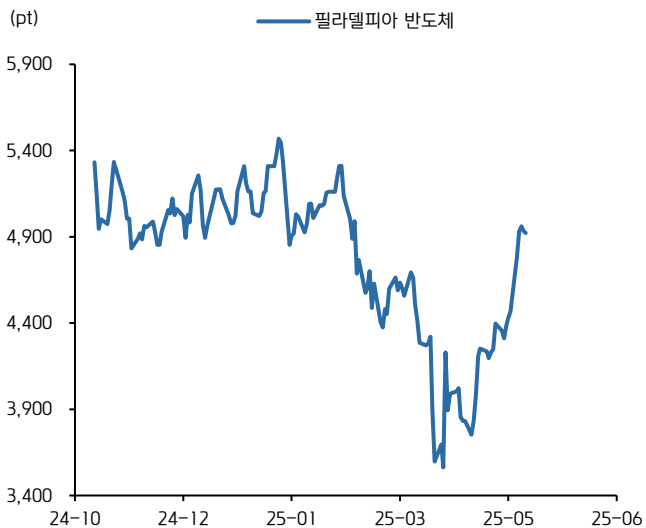
자료: Bloomberg, 키움증권 리서치센터

☑ Russell2000 PER 밴드



자료: Bloomberg, 키움증권 리서치센터

☑ 필라델피아 반도체 지수 추이



자료: Bloomberg, 키움증권 리서치센터

☑ VIX 지수 추이



자료: Bloomberg, 키움증권 리서치센터

주간

쿠팡아메리카

KIWOOM



Compliance Notice

- 당사는 동 자료를 기관투자자 또는 제3자에게 사전 제공한 사실이 없습니다.
- 동 자료에 게시된 내용들은 본인의 의견을 정확하게 반영하고 있으며, 외부의 부당한 압력이나 간섭없이 작성되었음을 확인합니다.

고지사항

- 본 조사분석자료는 당사의 리서치센터가 신뢰할 수 있는 자료 및 정보로부터 얻은 것이나, 당사가 그 정확성이나 완전성을 보장할 수 없고, 통지 없이 의견이 변경될 수 있습니다.
- 본 조사분석자료는 유가증권 투자를 위한 정보제공을 목적으로 당사 고객에게 배포되는 참고자료로서, 유가증권의 종류, 종목, 매매의 구분과 방법 등에 관한 의사결정은 전적으로 투자자 자신의 판단과 책임하에 이루어져야 하며, 당사는 본 자료의 내용에 의거하여 행해진 일체의 투자행위 결과에 대하여 어떠한 책임도 지지 않으며 법적 분쟁에서 증거로 사용 될 수 없습니다.
- 본 조사 분석자료를 무단으로 인용, 복제, 전시, 배포, 전송, 편집, 번역, 출판하는 등의 방법으로 저작권을 침해하는 경우에는 관련법에 의하여 민·형사상 책임을 지게 됩니다.