

주간

쿠팡아메리카

KIWOOM



■ Info. Guide

- P2. 마켓 동향 및 전망 / Weekly 키차트
- P3. 주요지수 및 세부 업종별 수익률
- P4. 세부 업종별 수익률
- P5. 업종별 수익률 / 주간 수익률 상위·하위 종목
- P6. 시가 총액 Top5 주요 지표 / 팩터별 수익률
- P7. 주요 경제지표 및 이벤트 / 실적 캘린더
- P8. 주요 지수 PER 밴드 및 가격 추이

USA MARKET WEEKLY

2025년 5월 12일

키움증권 리서치센터 글로벌 리서치팀

US Equity/Strategy Analyst 김승혁

ocean93@kiwoom.com

US Equity Analyst 조민주

mj3346@kiwoom.com

Market Comment

5월 5일~5월 9일 Review

5월 둘째주 증시는 미국과 중국의 관세 협상 기대감 속 반등했다. **연내 저점대비 S&P500 지수는 +14.4%, 나스닥 지수는 +17.4% 오르며 상승 랠리가 이어지고 있다.** 정책 불안이 소강상태를 보인 영향이고, 주말 간 미·중 사이에 "실질적 협상"이 이어졌다는 소식 때문이다. 해당 과정에서 전주 기준 필라델피아 반도체지수(+1.6%), 러셀2000(+14.9%) 등이 눈에 띄는 성과를 보였고 세부 섹터별로는 자동차 및 부품(+3.8%), 반도체 및 장비(+2.3%) 등이 긍정적 수익률을 보였다. 산업별로는 전주 산업재(+1.1%)가 가장 높은 수익성을 보였다. 델타 항공, 보잉, 아메리카 에어라인 등 항공사들의 주가가 전주 빠르게 성장했기 때문이다. 미국은 5월 26일 메모리얼 데이 이후 본격적 휴가철이 시작되는 만큼 여행 수요가 집중된 영향일 가능성이 높다. **한편, 가장 부진한 성적을 보인 섹터는 제약 및 바이오테크놀로지 부문이다.** 제약 관련 관세 적용 언급을 꾸준히 해온 만큼 제약 바이오 섹터는 불확실성이 높았으며, 트럼프는 본인 소셜미디어를 통해 금일 최대 80%의 약값을 낮추는 행정명령에 서명할 것이라 발언했다. 약가 인하를 1기 집권시기부터 밀어왔던 트럼프 이기에 2기 집권 시기에도 비슷한 정책을 고수할 것이란 관측이 제약 부문 불안감을 높이고 있다.

5월 12일~5월 16일 Preview

미국과 중국은 12일 무역협상 공동성명을 발표하기로 했다. 실질적 진전이 있었다고 표현한 만큼 시장의 기대감은 높아져 있는 상황이다. 이미 영국과의 합의를 진행했고 AI칩 규제를 선회하겠다는 트럼프의 입장 변화는 증시 하단을 높이고 있다. **아직까지 경기 침체 우려가 잔존해서 증시의 완전한 성장을 위해서는 연준 풋이라는 퍼즐이 남아있지만 단기적으로 볼 경우 협상 기대감을 통해 증시의 성장이 가능할 것으로 판단한다.** 물론 협상 과정에서 노이즈가 발생할 여지가 높기에 증시는 범피한 흐름을 보일 수 있겠지만, 스탠스 변화라는 재료가 소화되기 전까지는 **성장주 및 기술주 중심 회복 흐름이 이어질 가능성이 높다.** 25년 1분기 실적 발표가 예상보다 양호하게 마무리 되어가는 시점에서 증시 방향기가 다시 매크로 요인으로 넘어왔다고 판단하며 단기적으로 증시는 우상향 할 것으로 전망한다.

금주 주목할 이벤트

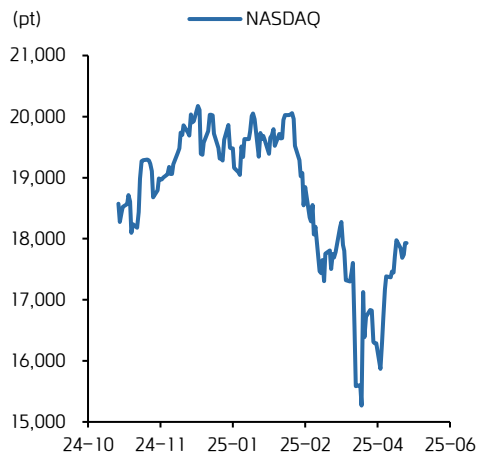
- 5/12 - 4월 연방 재정수지 / 미·중 고위급회담 공동성명 발표 / 스포츠레이더 그룹, 리게티 컴퓨팅
- 5/13 - 4월 CPI / MSCI 반기 지수리뷰 / 소프트뱅크, 혼다 모터스
- 5/14 - 2025 국제인공지능대전(~16일) / 텐센트, 시스코 시스템즈
- 5/15 - 4월 PPI, 4월 소매판매, 5월 필라델피아 연준 경기 전망 / 월마트, 어플라이드 머티리얼즈, 테이크 투 인터랙티브
- 5/16 - 4월 수출입물가 / 풋락커

S&P500 증시 동향



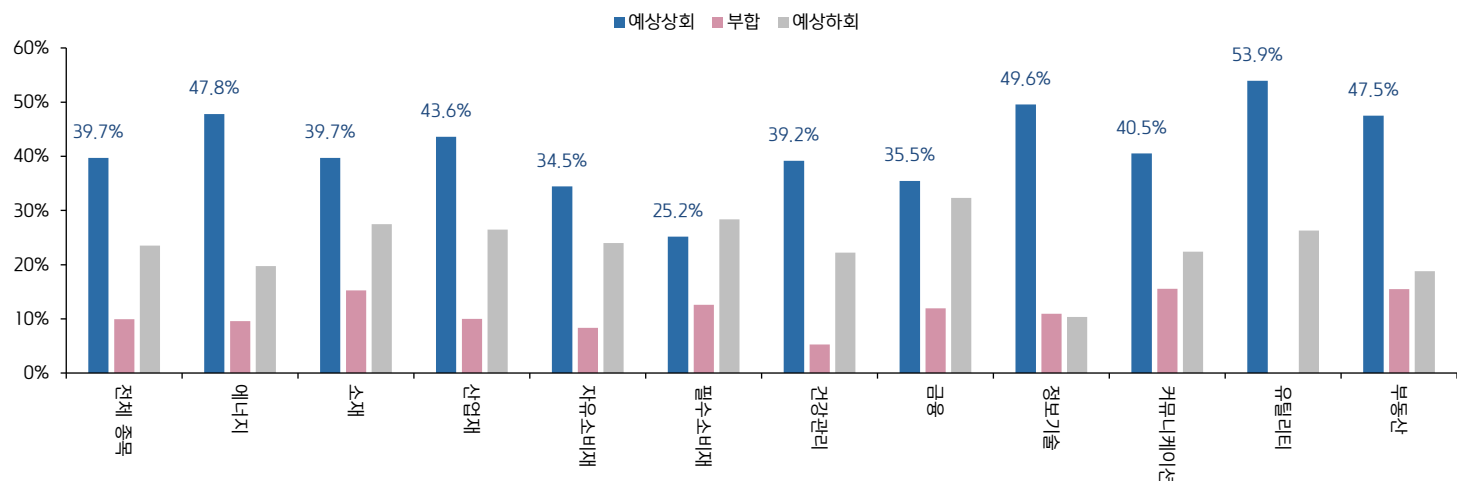
자료: Bloomberg, 키움증권 리서치

나스닥 증시 동향



자료: Bloomberg, 키움증권 리서치

Weekly 키노트 - 현재까지 진행된 2025년1분기 실적 발표



자료: Bloomberg, 키움증권 리서치센터

주요 지수 기간별 수익률

지수명	증가(pt)	기간별 수익률						
		1D	1W	1M	3M	6M	1Y	YTD
필라델피아 반도체	4,466.50	0.8%	1.6%	25.4%	-10.8%	-15.6%	-6.2%	-10.3%
S&P600 소형주	1,264.32	0.0%	0.5%	14.3%	-11.7%	-16.2%	-4.9%	-10.2%
S&P400 중형주	2,946.27	-0.1%	0.5%	15.0%	-8.1%	-10.6%	-1.7%	-5.6%
러셀 2000	2,023.07	-0.2%	0.1%	14.9%	-11.3%	-15.7%	-2.4%	-9.3%
다우	41,249.38	-0.3%	-0.2%	9.6%	-6.9%	-6.2%	4.7%	-3.0%
나스닥100	20,061.45	0.0%	-0.2%	17.4%	-6.7%	-5.0%	10.8%	-4.5%
나스닥종합	17,928.92	0.0%	-0.3%	17.4%	-8.2%	-7.0%	9.7%	-7.2%
S&P1500 종합	1,272.15	-0.1%	-0.4%	13.7%	-6.3%	-6.2%	7.6%	-4.0%
S&P500	5,659.91	-0.1%	-0.5%	13.6%	-6.1%	-5.6%	8.6%	-3.8%
S&P100	2,736.02	-0.1%	-0.7%	13.7%	-6.8%	-5.6%	10.5%	-5.3%
VIX Index	21.90	-2.6%	-3.4%	-58.2%	32.4%	46.6%	72.6%	26.2%

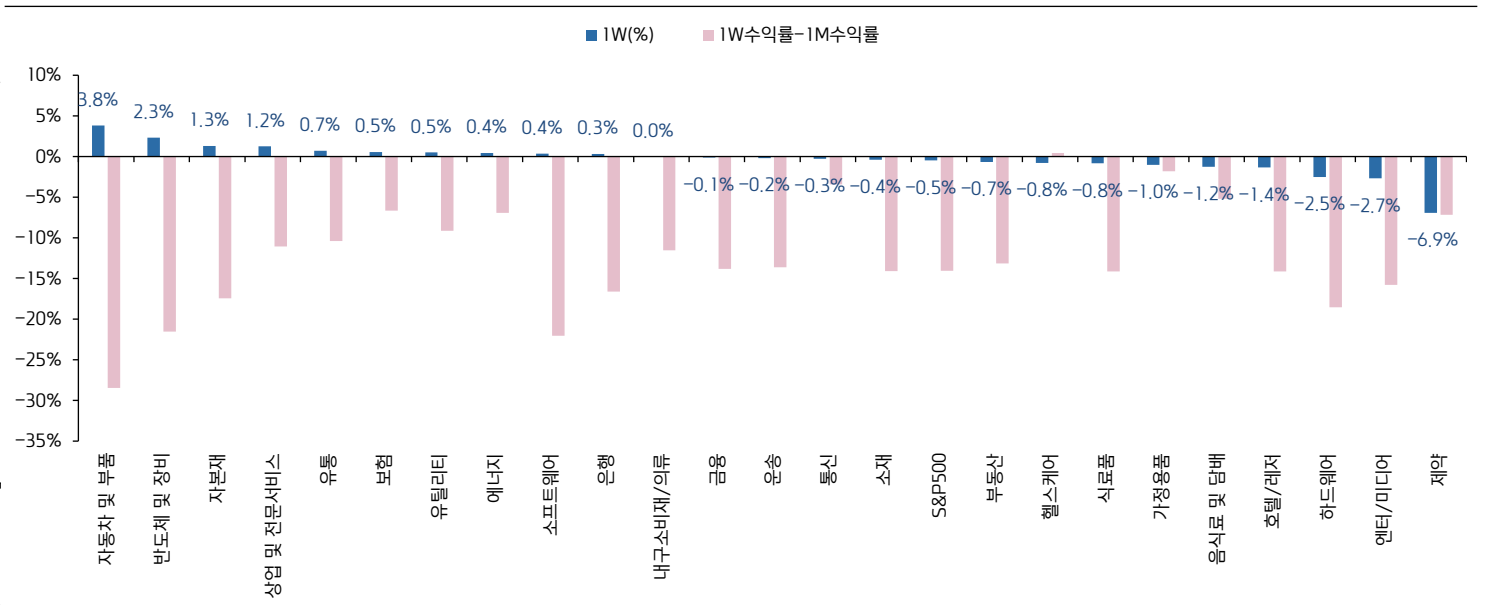
자료: Bloomberg, 키움증권 리서치센터. 주: 2025년 5월 9일 기준

세부 업종별 기간별 수익률

지수명	증가(pt)	기간별 수익률							
		1D	1W	1M	3M	6M	1Y	YTD	
자동차 및 부품	160.57	4.3%	3.8%	32.3%	-15.2%	-7.2%	55.9%	-23.8%	
반도체 및 장비	5,133.79	0.1%	2.3%	23.9%	-8.8%	-15.5%	15.8%	-10.7%	
자본재	1,282.76	0.2%	1.3%	18.7%	0.1%	-3.0%	10.6%	3.8%	
상업 및 전문서비스	740.18	0.0%	1.2%	12.3%	4.2%	0.8%	18.6%	9.4%	
유통	4,687.47	0.2%	0.7%	11.1%	-12.5%	-6.5%	3.7%	-8.9%	
보험	853.27	-0.1%	0.5%	7.2%	3.6%	2.1%	17.2%	6.9%	
유틸리티	407.20	0.2%	0.5%	9.7%	2.6%	1.4%	12.5%	5.8%	
에너지	630.94	1.0%	0.4%	7.4%	-6.5%	-12.1%	-12.4%	-3.7%	
소프트웨어	4,975.21	-0.3%	0.4%	22.4%	0.7%	0.9%	12.2%	2.0%	
은행	469.83	-0.3%	0.3%	16.9%	-10.7%	-1.4%	17.0%	-0.3%	
내구소비재/의료	337.53	-0.9%	0.0%	11.6%	-13.5%	-19.1%	-17.2%	-16.1%	
금융	1,431.53	0.2%	-0.1%	13.7%	-2.6%	2.4%	21.6%	3.4%	
운송	942.13	-0.4%	-0.2%	13.4%	-9.0%	-12.1%	-6.9%	-4.2%	
통신	167.28	0.2%	-0.3%	3.2%	8.3%	12.8%	35.4%	14.3%	
소재	533.96	0.3%	-0.4%	13.7%	-3.9%	-10.0%	-7.5%	0.8%	
S&P500	5,659.91	-0.1%	-0.5%	13.6%	-6.1%	-5.6%	8.6%	-3.8%	
부동산	259.69	0.7%	-0.7%	12.5%	-0.5%	-5.1%	9.9%	2.1%	
헬스케어	1,933.59	-0.3%	-0.8%	-1.2%	-5.5%	-7.0%	-0.2%	2.0%	
식품	1,002.64	-0.3%	-0.8%	13.3%	-3.6%	7.2%	25.9%	6.3%	
가정용품	837.67	-0.5%	-1.0%	0.8%	-3.1%	-5.3%	-6.1%	-4.5%	
음식료 및 담배	856.65	-0.9%	-1.2%	3.9%	7.1%	2.2%	3.7%	7.5%	
호텔/레저	1,810.09	-0.9%	-1.4%	12.8%	-7.4%	-4.0%	11.4%	-2.8%	
하드웨어	3,737.02	0.4%	-2.5%	16.0%	-12.0%	-11.3%	7.8%	-17.6%	
엔터/미디어	1,320.35	-0.7%	-2.7%	13.1%	-12.4%	-3.3%	8.9%	-6.5%	
제약	1,194.34	-1.7%	-6.9%	0.2%	-12.4%	-15.1%	-12.6%	-8.0%	

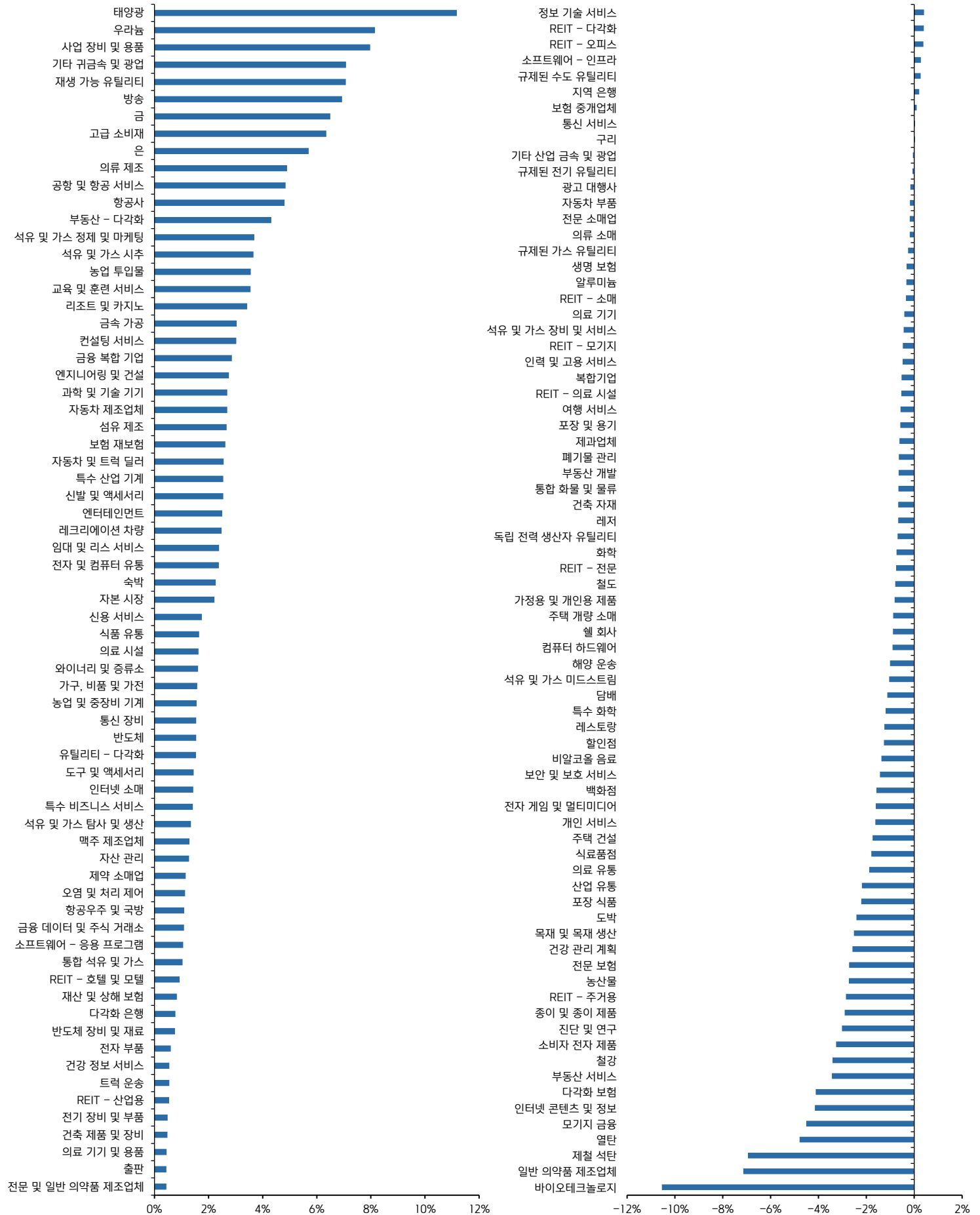
자료: Bloomberg, 키움증권 리서치센터. 주: 2025년 5월 9일 기준

세부 업종별 1W 수익률 및 변화 트렌드



자료: Bloomberg, 키움증권 리서치센터. 주: 2025년 5월 9일 기준

☑ 세부 업종별 1W 수익률



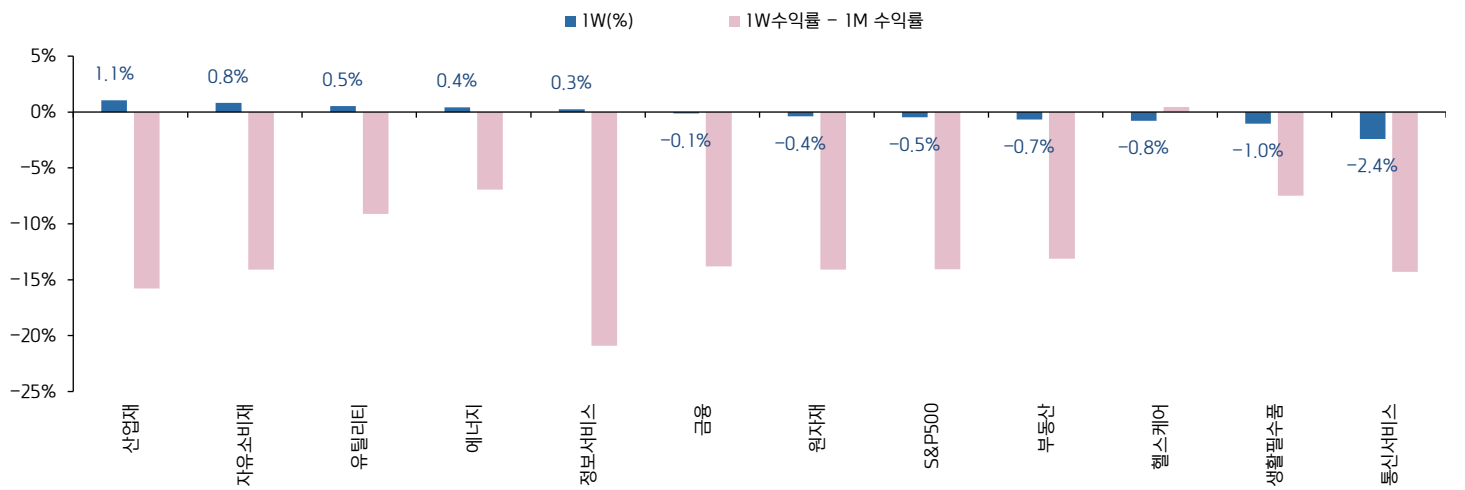
자료: FINVIZ, 주: 2025년 5월 9일 기준

업종별 기간 수익률 및 밸류에이션

분류	증가(pt)	변화율			PER(x)		PBR(x)		EV/EBITDA(x)	
		1W	1M	3M	2024	2025	2024	2025	2024	2025
S&P500	1151.49	1.1%	16.8%	-0.9%	24.1	21.1	6.0	5.4	15.5	13.8
산업재	1617.628	0.8%	14.9%	-12.2%	26.3	23.8	7.5	6.4	14.9	13.4
자유소비재	407.2	0.5%	9.7%	2.6%	18.2	16.7	2.1	2.0	12.2	11.5
유틸리티	630.94	0.4%	7.4%	-6.5%	15.7	13.1	1.9	1.8	6.9	6.2
에너지	4233.71	0.3%	21.2%	-6.2%	27.2	23.3	9.6	8.0	18.9	16.1
정보서비스	1431.534	-0.1%	13.7%	-2.6%	17.1	15.6	2.2	2.1	19.3	17.4
금융	533.96	-0.4%	13.7%	-3.9%	21.2	18.0	2.7	2.5	11.3	9.8
원자재	5659.91	-0.5%	13.6%	-6.1%	21.6	19.1	4.4	4.0	14.6	13.0
S&P500	259.69	-0.7%	12.5%	-0.5%	39.2	18.6	3.0	3.0	18.9	17.6
부동산	1933.59	-0.8%	-1.2%	-5.5%	16.7	15.1	4.2	3.8	12.5	11.3
헬스케어	891.19	-1.0%	6.4%	0.9%	22.3	21.1	6.4	5.7	15.3	14.0
생활필수품	326.13	-2.4%	11.9%	-10.5%	18.1	16.8	3.9	3.3	10.8	9.8
통신서비스	17928.92	-0.3%	17.4%	-8.2%	27.0	23.2	5.8	5.0	16.7	14.2

자료: Bloomberg, 키움증권 리서치센터. 주: 2025년 5월 9일 기준

업종별 1W 수익률 및 변화 트렌드



자료: Bloomberg, 키움증권 리서치센터. 주: 2025년 5월 9일 기준

주간 수익률 Top10 종목

종목	티커	GICS 업종	시가총액 (\$mln)	변화율			1W 목표주가 변화	수익률 흐름
				1W	1M	3M		
인슬렛	PODD US EQUITY	헬스케어	21,863	20.9%	22.3%	11.1%	19.0% ▲ 6.5%	■ ■ ■
찰스 리버 레버리토리스 인터내셔널	CRL US EQUITY	헬스케어	6,817	17.2%	39.1%	-9.9%	-24.8% ▲ 6.1%	■ ■ ■
로크웰 오토메이션	ROK US EQUITY	공산업	33,229	16.2%	28.5%	-2.4%	3.2% ▲ 27.9%	■ ■ ■
마이크로칩 테크놀로지	MCHP US EQUITY	기술	29,758	15.5%	42.9%	2.7%	-3.5% ▲ 3.9%	■ ■ ■
월트디즈니	DIS US EQUITY	통신	190,453	14.5%	24.8%	-3.0%	-4.9% ▲ 2.4%	■ ■ ■
젠 디지털	GEN US EQUITY	기술	17,817	11.5%	18.4%	5.4%	5.6% ▲ 2.3%	■ ■ ■
인페이즈 에너지	ENPH US EQUITY	에너지	6,662	11.4%	-2.1%	-16.9%	-26.1% ▼ -1.3%	■ ■ ■
페이콤 소프트웨어	PAYC US EQUITY	기술	14,611	11.1%	17.1%	22.0%	23.3% ▲ 16.8%	■ ■ ■
EPAM 시스템스	EPAM US EQUITY	기술	10,033	10.4%	19.9%	-33.2%	-24.3% ▼ -1.4%	■ ■ ■
Constellation Energy Corp	CEG US EQUITY	유틸리티	85,514	9.8%	30.3%	-13.5%	21.3% ▲ 7.7%	■ ■ ■

자료: Bloomberg, 키움증권 리서치센터. 주: 2025년 5월 9일 기준 ,S&P500 기준

주간 수익률 Low10 종목

종목	티커	GICS 업종	시가총액 (\$mln)	변화율			1W 목표주가 변화	수익률 흐름
				1W	1M	3M		
버텍스 파마슈티컬스	VRTX US EQUITY	헬스케어	109,136	-15.2%	-12.2%	-6.2%	5.5% ▼ -0.9%	■ ■ ■
리제네론 파마슈티컬스	REGN US EQUITY	헬스케어	56,982	-12.9%	-4.8%	-20.5%	-25.9% ▼ -3.2%	■ ■ ■
모더나	MRNA US EQUITY	헬스케어	9,378	-12.2%	-7.4%	-20.6%	-41.7% ▲ 0.0%	■ ■ ■
메치 그루	MTCH US EQUITY	통신	6,665	-11.4%	-4.6%	-20.1%	-16.9% ▼ -1.2%	■ ■ ■
일라이 릴리	LLY US EQUITY	헬스케어	696,178	-10.8%	0.3%	-15.9%	-4.8% ▼ -6.6%	■ ■ ■
DoorDash Inc	DASH US EQUITY	통신	77,765	-10.5%	1.7%	-8.6%	9.4% ▼ -3.3%	■ ■ ■
타이슨 푸드	TSN US EQUITY	기본소비재	19,700	-9.0%	-8.7%	-4.3%	-3.7% ▼ -0.9%	■ ■ ■
코테라 에너지	CTRA US EQUITY	에너지	17,853	-8.9%	-7.0%	-15.1%	-8.4% ▼ -0.4%	■ ■ ■
머크	MRK US EQUITY	헬스케어	190,763	-8.7%	-4.1%	-11.3%	-23.6% ▲ 0.4%	■ ■ ■
포터넷	FTNT US EQUITY	기술	74,567	-8.3%	-0.3%	-9.5%	3.1% ▼ -4.9%	■ ■ ■

자료: Bloomberg, 키움증권 리서치센터. 주: 2025년 5월 9일 기준 ,S&P500 기준

시가총액 Top5 종목 주요 지표

종목	종가(\$)	시가총액(\$mln)	변화율				내부자 거래 변동(주수)		1W 목표주가 변화	기관투자자 보유 주수 변화(%)
			5D	1M	3M	YTD	순매도	순매수		
마이크로소프트	438.73	3,260,880	0.8%	23.7%	7.1%	4.1%	-6,000	-	0.7%	0.14
애플	198.53	2,965,210	-3.3%	15.1%	-12.8%	-20.7%	-	-	-0.5%	0.71
엔비디아	116.65	2,844,809	1.9%	21.1%	-10.2%	-13.1%	-	-	-0.5%	0.11
아마존닷컴	193.06	2,049,593	1.6%	13.1%	-15.7%	-12.0%	-	-	2.8%	0.15
알파벳	152.75	1,863,217	-6.9%	5.6%	-17.6%	-19.3%	-	-	-2.2%	-0.02

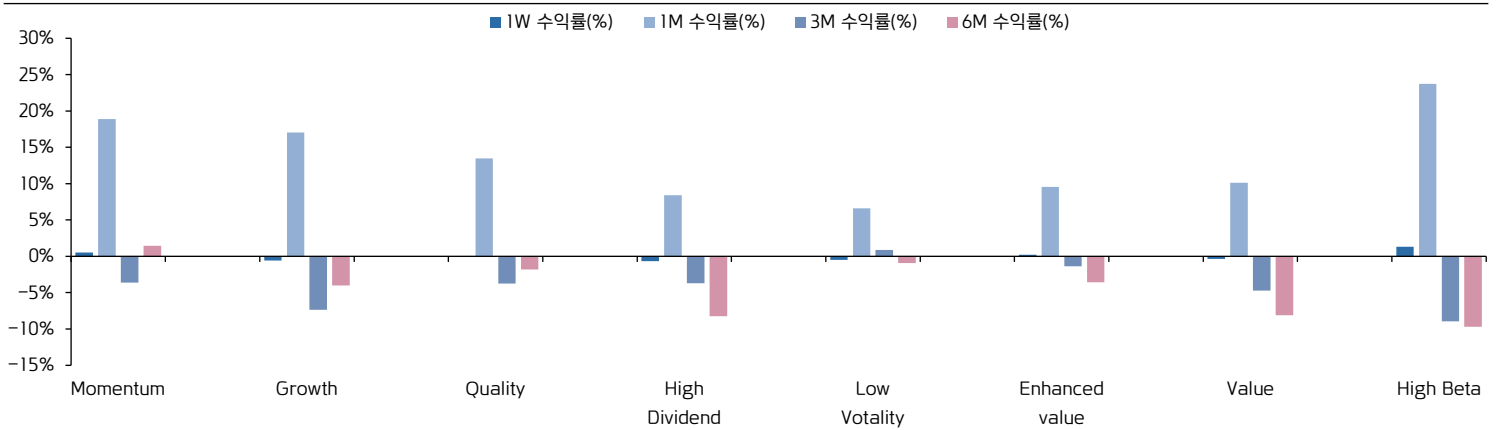
자료: Bloomberg, 키움증권 리서치센터. 주: 2025년 5월 9일 기준

팩터별 기간별 수익률

팩터	1D	1W	1M	3M	6M	1Y	YTD	수익률 흐름
Momentum	0.0%	0.5%	18.9%	-3.6%	1.5%	23.7%	3.4%	
Growth	-0.1%	-0.6%	17.1%	-7.3%	-4.0%	14.6%	-4.4%	
Quality	-0.2%	0.0%	13.5%	-3.8%	-1.8%	12.3%	0.3%	
High Dividend	0.1%	-0.6%	8.4%	-3.7%	-8.2%	3.6%	-2.9%	
Low Volatility	-0.1%	-0.5%	6.6%	0.9%	-0.9%	11.1%	3.6%	
Enhanced value	0.1%	0.2%	9.5%	-1.4%	-3.6%	3.0%	1.7%	
Value	0.0%	-0.4%	10.1%	-4.7%	-8.1%	0.9%	-3.1%	
High Beta	0.2%	1.3%	23.7%	-8.9%	-9.7%	-0.1%	-6.2%	

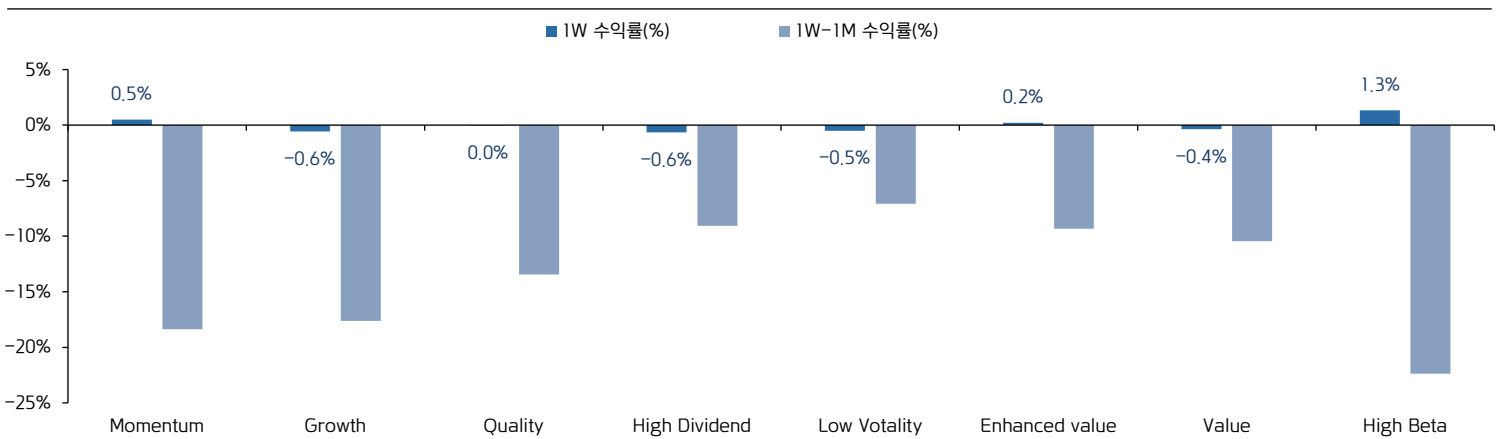
자료: Bloomberg, 키움증권 리서치센터. 주: 2025년 5월 9일 기준

팩터별 기간별 수익률



자료: Bloomberg, 키움증권 리서치센터. 주: 2025년 5월 9일 기준

팩터별 1W 수익률 및 변화 트렌드



자료: Bloomberg, 키움증권 리서치센터. 주: 2025년 5월 9일 기준

금주 주요 경제지표 및 이벤트

일	월	화	수	목	금	토
5/11	5/12	5/13	5/14	5/15	5/16	5/17
일정	4월 연방재정수지	4월 NFIB 소기업 낙관지수	4월 CPI	5월 뉴욕 제조업 지수	4월 수출입물가 지수	
	3월 경상수지	4월 CPI	4월 신규 대출	5월 필라델피아 연준 경기 전망	4월 주택착공건수	
	3월 무역수지	5월 ZEW 경기 전망 지수	4월 PPI	4월 PPI	3월 무역수지	
		5월 ZEW 경기 동향지수		4월 소매판매	1분기 실업률	
실적		5월 ZEW 경기 기대지수		4월 산업생산	1분기 잠정 GDP	
		3월 경상수지		4월 설비가동률		
				1분기 잠정 GDP	3월 산업생산	
				4월 CPI		
	사이먼 프라퍼티, NRG 에너지, 폭스, 리게티 컴퓨팅	SE ADR, 소프트뱅크, 징동닷컴 ADR, 혼다 모터스 ADR, 벤처 글로벌, 텐센트뮤직 ADR, 사이버야크 소프트웨어	텐센트 ADR, 시스코 시스템즈, 소니 그룹 ADR, 스미모토 미쓰이 파 이낸셜 ADR, 폭스콘 ADR, 코파트, 알콘	월마트, 알리바바 ADR, 미쓰비시 UFJ 파이낸셜 그룹 ADR, 디어앤컴퍼니, 어플 라이드 머티어리얼즈, 넷이즈 ADR, 머크 ADR, 테이크 투 인터랙티브 소프트웨어, 로스 스토어스		

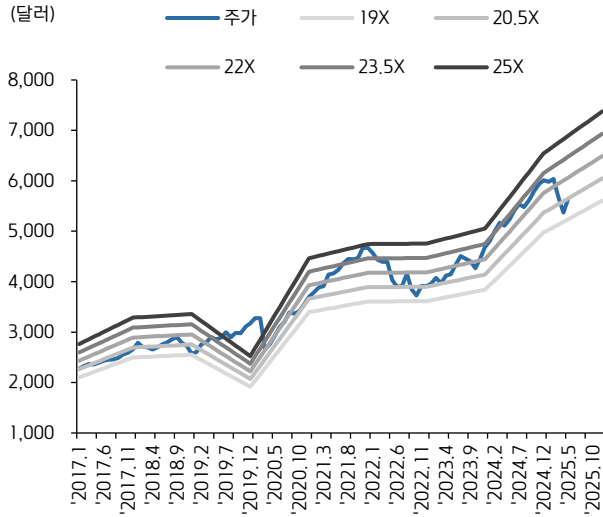
자료: 키움증권 리서치센터

주요 기업 실적 발표

날짜	종목	티커	GICS 업종	발표치		컨센서스		컨센서스 대비		YoY	
				매출액	EPS	매출액	EPS	매출액	EPS	매출액	EPS
5/5	팔란티어 테크놀로지스	PLTR	기술	884	0.13	863	0.13	2.4%▲	0.8%	39.3%▲	62.5%
	버텍스 파마수티컬스	VRTX	헬스케어	2,770	4.06	2,855	4.29	-3.0%▼	-5.3%	3.0%▼	-14.7%
	윌리엄스 컴퍼니	WMB	에너지	3,048	0.60	2,917	0.57	4.5%▲	6.0%	10.0%▲	1.7%
	커민스	CMI	공산업	8,174	5.96	8,165	4.90	0.1%▲	21.6%	-2.7%▲	17.0%
	리얼티 인컴	O	부동산	1,381	0.28	1,342	0.38	2.9%▼	-25.7%	9.5%▲	75.0%
	포드 모터 컴퍼니	F	자유 소비재	37,422	0.14	36,752	-0.04	1.8%▼	-433.3%	-6.2%▼	-71.4%
	ON 세미컨덕터	ON	기술	1,446	0.55	1,402	0.51	3.1%▲	8.7%	-22.4%▼	-49.1%
5/6	어드밴스드 마이크로 디바이시스	AMD	기술	7,438	0.96	7,123	0.94	4.4%▲	1.8%	35.9%▲	54.8%
	아리스타 네트워크	ANET	기술	2,005	0.65	1,969	0.59	1.8%▲	10.5%	27.6%▲	30.7%
	듀크 에너지	DUK	유틸리티	8,249	1.76	7,969	1.60	3.5%▲	10.2%	7.5%▲	22.2%
	페라리	RACE	자유 소비재	1,791	2.30	1,768	2.27	1.3%▲	1.1%	13.0%▲	17.9%
	Constellation Energy Corp	CEG	유틸리티	6,788	2.14	5,340	2.18	27.1%▼	-1.6%	10.2%▼	-23.0%
	DoorDash Inc	DASH	통신	3,032	0.98	3,096	1.03	-2.1%▼	-4.5%	20.7%▲	49.5%
	트랜스다임 그룹	TDG	공산업	2,150	9.11	2,164	8.95	-0.6%▲	1.8%	12.0%▲	14.0%
	조예티스	ZTS	헬스케어	2,220	1.48	2,193	1.40	1.2%▲	5.9%	1.4%▲	7.2%
	Datadog Inc	DDOG	기술	762	0.46	742	0.43	2.6%▲	6.0%	24.6%▲	4.5%
5/7	월트디즈니	DIS	통신	23,621	1.45	23,050	1.20	2.5%▲	20.6%	7.0%▲	19.8%
	우버 테크놀로지스	UBER	통신	11,533	0.83	11,618	0.54	-0.7%▲	53.7%	13.8%▼	-359.4%
	ARM 홀딩스	ARM	기술	1,241	0.55	1,233	0.53	0.6%▲	4.8%	33.7%▲	52.8%
	애플	APP	통신	1,484	1.67	1,384	1.46	7.2%▲	14.3%	40.3%▲	149.3%
	포티넷	FTNT	기술	1,540	0.58	1,540	0.54	0.0%▲	8.4%	13.8%▲	34.9%
	카바나	CVNA	자유 소비재	4,232	1.51	3,955	0.72	7.0%▲	109.1%	38.3%▲	556.5%
	액손 엔터프라이즈	AXON	공산업	604	1.41	587	1.25	2.9%▲	13.3%	31.0%▲	22.6%
	비스트라	VST	유틸리티	3,933	-0.59	3,913	0.57	0.5%▼	-203.6%	28.8%▼	-652.4%
	로크웰 오토메이션	ROK	공산업	2,001	2.45	1,968	2.08	1.7%▲	17.8%	-5.9%▼	-2.0%
5/12	사이먼 프라퍼티 그룹	SPG	부동산	-	-	1,380	1.65	-	-	-4.3%▼	-26.8%
	NRG 에너지	NRG	유틸리티	-	-	6,801	1.51	-	-	-8.5%▼	-34.6%
	폭스	FOXA	통신	-	-	4,183	0.92	-	-	21.4%▼	-16.0%
	리게티 컴퓨팅	RGTI	기술	-	-	3	-0.05	-	-	-16.3%▼	-63.6%

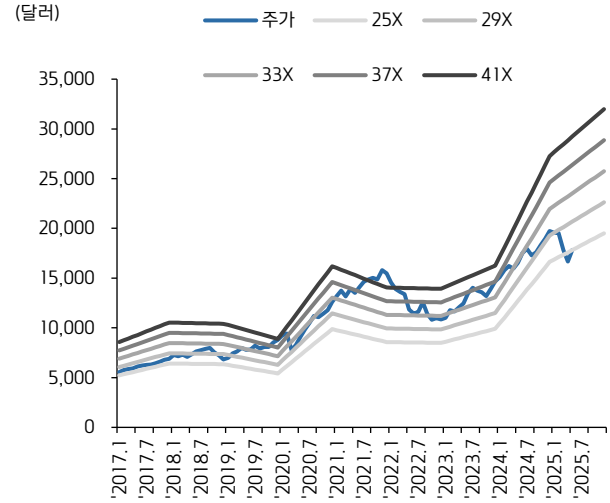
자료: Bloomberg, 키움증권 리서치센터. 주: 2025년 5월 9일 기준, 매출액은 백만달러 기준, EPS는 1달러 기준, RACE는 EUR 기준

☑ S&P500 PER 밴드



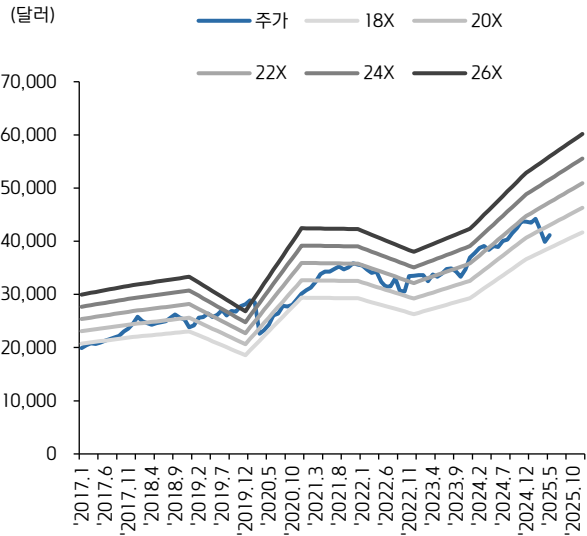
자료: Bloomberg, 키움증권 리서치센터

☑ NASDAQ PER 밴드



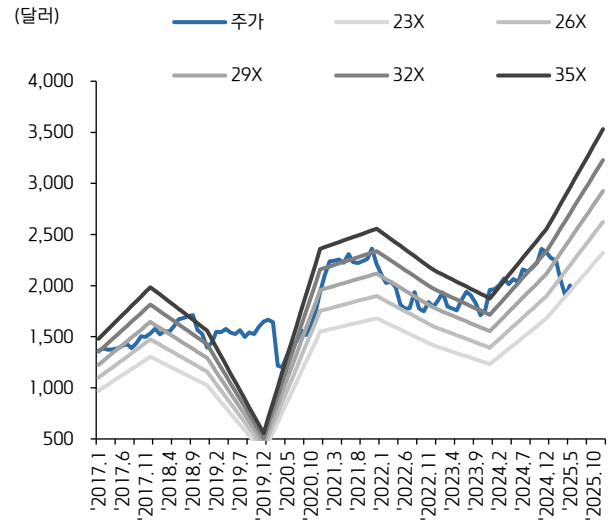
자료: Bloomberg, 키움증권 리서치센터

☑ DOW PER 밴드



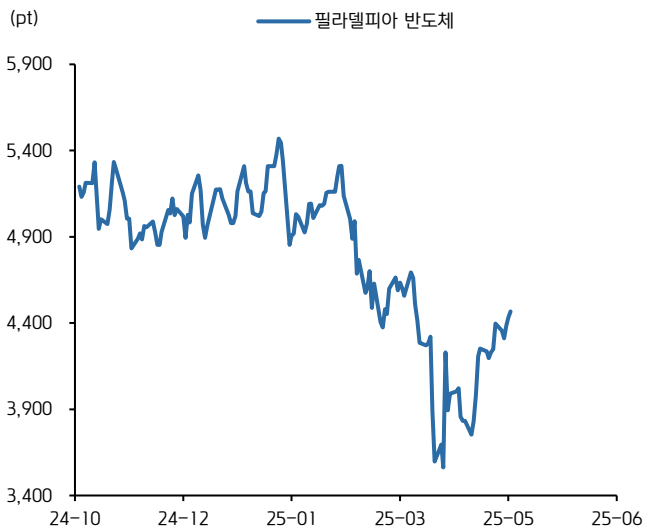
자료: Bloomberg, 키움증권 리서치센터

☑ Russell2000 PER 밴드



자료: Bloomberg, 키움증권 리서치센터

☑ 필라델피아 반도체 지수 추이



자료: Bloomberg, 키움증권 리서치센터

☑ VIX 지수 추이



자료: Bloomberg, 키움증권 리서치센터

주간

쿠팡아메리카

KIWOOM



Compliance Notice

- 당사는 동 자료를 기관투자자 또는 제3자에게 사전 제공한 사실이 없습니다.
- 동 자료에 게시된 내용들은 본인의 의견을 정확하게 반영하고 있으며, 외부의 부당한 압력이나 간섭없이 작성되었음을 확인합니다.

고지사항

- 본 조사분석자료는 당사의 리서치센터가 신뢰할 수 있는 자료 및 정보로부터 얻은 것이나, 당사가 그 정확성이나 완전성을 보장할 수 없고, 통지 없이 의견이 변경될 수 있습니다.
- 본 조사분석자료는 유가증권 투자를 위한 정보제공을 목적으로 당사 고객에게 배포되는 참고자료로서, 유가증권의 종류, 종목, 매매의 구분과 방법 등에 관한 의사결정은 전적으로 투자자 자신의 판단과 책임하에 이루어져야 하며, 당사는 본 자료의 내용에 의거하여 행해진 일체의 투자행위 결과에 대하여 어떠한 책임도 지지 않으며 법적 분쟁에서 증거로 사용 될 수 없습니다.
- 본 조사 분석자료를 무단으로 인용, 복제, 전시, 배포, 전송, 편집, 번역, 출판하는 등의 방법으로 저작권을 침해하는 경우에는 관련법에 의하여 민·형사상 책임을 지게 됩니다.