

Key News & Comments

★ 대선 끝나면 소비 심리 회복할까...내수 진작 기대하는 이유

[iii.ad/beacac](#)

- 계엄 이후 지갑 팍 닫혔지만, 2000년대 5번 대선 후 소비심리 평균 3%p 상승
- 국회 통과한 추가경정예산 등의 재정 정책도 소비를 진작시킬 수 있다는 전망
- 식품업체들의 가격 인상과 맞물려 올해 하반기에는 수익성 개선을 기대할 수 있다는 평가

★ 요플레 가격도 오른다...빙그레 "원가 압박 가중"

[iii.ad/2fe7a6](#)

- 빙그레가 요플레와 닥터캡슐 등 발효유 제품 가격을 인상
- 주요 원부자재 가격이 지속 상승해 부담이 커진 것이 이유
- 유통채널과의 협의를 거쳐 이달 말부터 순차적으로 가격 인상이 적용될 예정

★ 살벌한 '초코플레이션'...치스는 디저트·과자값

[iii.ad/cf3034](#)

- 원재료인 카카오 수입 가격이 치솟으면서 주요 디저트 가격의 연세 인상 우려
- 4월 초콜릿 가격은 전년 동월 대비 21.2% 상승
- 카카오값이 23년부터 뛰기 시작한 이유는 기후 변화 영향으로 인한 수급 불균형

★ 이리다 고가커피 되겠네 원두가 급등에 저가커피도 줄인상

[iii.ad/599zb1](#)

- 주요 저가커피 업체들이 최근 들어 주요 메뉴 가격 줄인상에 나서
- 국제 원두 가격이 고공행진을 거듭하면서 원가 부담이 심화된 탓
- 교환율까지 겹치면서 본사 뿐만 아니라 가맹점주들의 수익성 보장을 위해 가격 인상 단행

★ 서울우유, 54개 제품 평균가 7.5% 인상...원유유 제외

[iii.ad/acac55](#)

- 서울우유협동조합이 이달 1일부터 가공유, 발효유, 주스류 등 일부 품목의 출고가 인상
- 물가 상승에 따른 소비자 부담 완화를 위한 흰 우유를 제외하고 총 54개 품목 인상
- 원부자재 가격 인상과 환율 상승 등으로 원가 부담 누적됨에 따라 인상했다고 설명

★ 삼립 '모두의 크보빵' 6종 순차 출시, 새로운 띠부실도 선보

[iii.ad/7d3e40](#)

- 삼립이 7일부터 신제품 '모두의 크보빵' 6종을 순차적으로 출시
- 모두의 크보빵에 KBO 리그 각 구단 선수 띠부실 180종 및 국가대표 유니폼 띠부실 26종 동봉
- 크보빵을 향한 고객 성원에 힘입어 신제품 출시했으며 앞으로 다양한 활동 이어갈 것이라 설명

Currency & Commodity

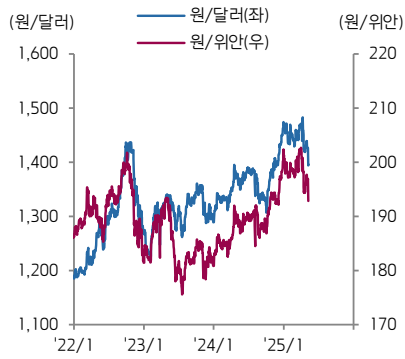
구분	단위	현재가 5/9	Price Change(%)							구분	단위	현재가 5/9	Price Change(%)						
			1D	1W	1M	3M	6M	1Y	YTD				1D	1W	1M	3M	6M	1Y	YTD
원/달러	KRW/USD	1,400	-0.5	-0.1	-4.9	-3.5	-0.1	2.2	-4.9	원/위안	KRW/CNY	193	0.1	-0.4	-3.8	-2.6	-0.2	2.0	-4.0
옥수수	Usd/bu.	450	0.5	-4.1	-5.1	-7.7	4.4	-1.5	-1.9	중국 옥수수	CNY/MT	2,375	0.2	2.3	4.7	7.9	8.6	-2.9	13.3
소맥	Usd/bu.	522	-1.4	-3.9	-3.8	-10.5	-8.9	-18.2	-5.4	중국 대두	CNY/MT	4,171	-0.1	0.6	-0.1	4.5	3.5	-9.9	9.0
대두	Usd/bu.	1,052	0.6	-0.6	3.9	0.2	2.1	-13.0	5.4	중국 대두박	CNY/MT	2,756	-0.9	-1.9	-5.2	-19.0	-10.4	-20.3	-3.7
원당	Usd/lb.	17.8	1.6	3.4	-0.7	-8.2	-18.5	-9.2	-7.7	중국 돈육	CNY/kg	20.9	N/A	0.2	-0.3	-8.8	-12.8	4.9	-6.3
커피	Usd/lb.	388	0.1	0.6	13.5	-4.1	53.0	92.5	21.3	중국 라이신	CNY/kg	8.4	0.0	-1.2	-2.9	-23.4	-25.4	-19.7	-26.8
코코아	USD/MT	9,187	1.3	3.5	8.8	-8.3	29.1	5.7	-21.3	중국 메치오닌	CNY/kg	22.3	0.0	0.5	0.5	5.4	9.9	2.3	11.2
미국 지옥	USD/lb.	98	0.4	-1.8	13.3	5.9	21.3	-0.2	20.0	중국 트립토판	CNY/kg	45.5	0.0	0.0	-4.2	-18.0	-15.0	-29.5	-18.0
말레이시아 팜유	USD/MT	887	-0.1	-1.4	-9.5	-16.1	-22.4	9.4	-18.4	국내 지옥(탕박)	KRW/kg	5,715	0.9	-0.7	-0.3	17.7	-1.1	9.7	6.5
알루미늄	USD/MT	2,417	0.2	-0.0	5.1	-8.3	-7.1	-4.6	-4.7	국내 육계(大)	KRW/kg	2,790	0.0	0.0	3.7	12.0	65.1	40.2	16.7

Company

구분	단위	현재가 5/9	Price Change(%)							PER(배)		EV/EBITDA(배)		PBR(배)		ROE(%)		배당수익률(%)		시가총액 (백만\$)
			1D	1W	1M	3M	6M	1Y	YTD	25E	26E	25E	26E	25E	26E	25E	26E	25E	26E	
KT&G	KRW	118,200	0.6	4.3	11.9	10.6	-3.8	30.5	10.4	13.3	12.6	9.1	8.5	1.4	1.3	11.7	11.9	4.7	4.9	10,337
BAT	Gbp	3,135	-3.2	-3.1	-0.6	-7.6	14.4	28.9	8.9	8.9	8.4	8.1	7.9	1.4	1.4	15.6	16.5	7.8	8.0	91,514
JT	JPY	4,569	0.2	3.7	11.7	16.3	8.7	3.6	12.0	16.4	15.1	11.0	10.4	2.1	2.0	13.0	13.6	4.4	4.7	62,516
PM	USD	169.7	-1.3	-0.7	10.3	14.7	35.8	70.3	41.0	22.7	20.5	17.2	15.8	N/A	N/A	N/A	N/A	3.3	3.5	264,141
오리온	KRW	126,900	2.9	2.6	10.8	17.5	29.4	38.2	23.9	11.1	10.2	4.9	4.0	1.3	1.2	12.4	12.2	1.8	1.9	3,594
롯데월드	KRW	114,800	-0.3	-3.4	2.5	6.8	3.0	-19.9	2.9	10.7	8.6	5.1	4.5	0.5	0.5	4.6	5.5	3.1	3.2	776
WantWant	HKD	5.20	1.2	2.2	5.9	14.5	6.3	13.3	14.0	13.8	13.4	8.5	8.3	3.3	3.0	24.6	24.3	5.3	5.5	7,891
Calbee	JPY	2,906	0.8	1.1	3.5	2.7	-7.4	-10.1	-7.8	18.0	17.9	9.5	9.0	1.8	1.7	10.3	9.7	2.1	2.2	2,662
Mondelez	USD	66.4	-1.3	-2.0	-1.0	9.8	0.4	-6.8	11.1	22.0	20.0	15.5	14.2	3.3	3.1	15.1	16.9	2.8	3.1	85,937
PepsiCo	USD	130	-0.8	-2.5	-9.7	-10.4	-20.6	-27.4	-14.2	16.5	15.5	12.3	11.7	8.7	7.7	56.0	52.6	4.3	4.5	178,844
CJ제일제당	KRW	249,000	1.4	4.6	7.6	1.8	-2.9	-25.9	-2.5	7.9	6.7	5.6	5.2	0.5	0.5	6.5	7.2	2.5	2.6	2,686
Ajinomoto	JPY	3,238	7.4	11.0	15.1	5.3	3.9	6.4	0.4	33.5	27.5	14.8	13.2	4.1	4.1	12.4	15.6	1.3	1.5	22,277
Meihua	CNY	10.87	-0.2	-2.2	0.6	8.7	7.0	-5.5	8.4	9.8	9.0	N/A	N/A	1.9	1.7	19.7	19.2	5.9	6.6	4,285
Evonik	EUR	20.0	-0.4	1.3	10.4	5.2	9.0	-1.4	19.7	12.8	11.1	6.0	5.6	1.0	1.0	7.8	8.9	6.0	6.0	10,460
농심	KRW	424,000	2.9	4.6	9.6	21.5	21.0	5.3	13.4	14.7	13.2	5.4	4.7	0.9	0.9	6.4	6.8	1.2	1.2	1,848
삼양식품	KRW	993,000	2.2	1.1	10.0	20.7	82.9	205.1	29.8	21.0	16.7	14.4	11.2	6.5	4.8	36.4	33.0	0.4	0.4	5,359
Nissin Food H	JPY	3,288	-0.2	4.4	7.7	8.7	-16.6	-23.6	-14.0	18.2	17.0	9.9	9.2	2.0	1.9	10.9	11.5	2.2	2.3	6,806
Toyo Suisan	JPY	9,458	0.8	2.6	11.1	6.1	-3.6	-17.8	-12.1	15.2	14.9	8.7	8.6	2.0	1.8	13.3	12.7	2.0	2.2	7,175
Tingyi	HKD	13.3	0.5	-5.0	0.8	17.2	20.4	41.0	31.8	16.9	15.5	7.9	7.5	4.7	4.6	28.3	30.2	6.0	6.5	9,667
UPCH	HKD	9.84	9.6	5.8	10.7	29.8	36.3	46.2	26.0	18.5	16.9	9.6	8.8	2.8	2.8	15.9	17.1	5.5	6.0	5,465
오뚜기	KRW	402,500	1.0	-0.5	1.5	5.5	3.2	-6.5	1.8	10.1	9.7	4.0	3.9	0.6	0.6	7.5	7.3	2.2	2.3	1,156
Nestle	CHF	88	0.7	0.1	3.1	12.1	10.9	-7.9	17.1	20.0	18.7	15.7	14.9	5.9	5.5	29.6	29.4	3.5	3.6	270,587
Kraft&Heinz	USD	28.1	-1.5	-2.0	-4.3	-5.1	-13.7	-22.5	-8.6	10.8	10.5	8.8	8.7	0.7	0.6	6.2	6.4	5.7	5.8	33,222
Kikkoman	JPY	1,413	1.0	1.3	-4.3	-3.8	-18.0	-22.9	-19.7	21.6	21.9	12.7	12.3	2.5	2.4	12.4	11.6	1.6	1.7	9,371
NH Foods	JPY	5,504	0.1	2.2	8.0	24.6	11.4	10.3	8.0	21.3	17.0	9.4	8.4	1.0	1.0	4.9	5.9	2.5	2.6	3,731
대상	KRW	24,650	-0.2	2.3	12.6	16.8	29.5	11.0	28.5	7.6	6.8	4.2	3.8	0.6	0.5	8.0	8.3	3.3	3.3	612
동원F&B	KRW	37,550	1.1	1.9	15.4	22.1	16.6	1.2	20.9	5.6	5.3	4.0	3.5	0.6	0.6	11.4	11.1	2.1	2.1	519
풀무원	KRW	15,520	2.6	3.5	7.0	20.6	57.9	17.1	45.0	11.6	8.8	6.4	6.2	1.8	1.5	16.2	19.3	0.7	0.7	424
롯데칠성	KRW	103,600	0.1	-5.6	-0.6	0.2	-5.1	-20.4	-7.5	9.4	7.4	5.9	5.4	0.7	0.6	7.2	8.6	3.3	3.4	689
무학	KRW	7,220	0.3	0.7	7.9	15.9	19.1	38.6	14.2	N/A	N/A	N/A	N/A	N/A	N/A	N/A	N/A	N/A	N/A	147
하이트진로	KRW	19,290	0.1	0.2	0.0	1.0	-3.1	-5.4	-1.2	10.7	10.1	5.7	5.5	1.1	1.0	11.0	11.0	3.9	4.0	969
동서	KRW	26,200	2.3	-0.2	9.4	12.4	1.9	38.2	-4.2	N/A	N/A	N/A	N/A	N/A	N/A	N/A	N/A	N/A	N/A	1,871
남양유업	KRW	81,200	-1.0	3.7	18.2	15.2	18.2	60.5	38.3	N/A	N/A	N/A	N/A	N/A	N/A	N/A	N/A	N/A	N/A	357
매일유업	KRW	37,000	1.0	0.1	3.2	11.6	0.7	-9.9	6.5	6.4	6.0	2.2	2.1	0.4	0.4	7.5	7.3	3.2	3.2	208
빙그레	KRW	97,100	0.3	2.9	7.9	7.3	59.2	33.7	19.3	8.3	7.6	3.6	3.0	1.1	1.0	14.8	14.4	3.4	3.5	685
CJ프레시웨이	KRW	25,350	2.8	4.3	13.2	17.4	47.8	12.9	45.2	4.9	4.3	3.3	2.7	0.8	0.7	15.2	16.4	1.8	1.9	216
SPC삼립	KRW	61,900	2.0	-0.5	-0.8	29.4	32.0	6.2	23.1	7.9	7.1	4.2	3.9	0.9	0.9	13.5	13.9	2.9	2.9	383
신세계푸드	KRW	32,600	1.7	1.4	8.8	6.0	-2.1	-9.8	-9.4	5.9	5.1	3.7	4.0	0.4	0.4	7.1	7.8	2.8	2.8	90
현대그린푸드	KRW	15,510	-0.2	0.1	2.4	14.0	N/A	N/A	N/A	5.5	5.4	3.1	2.5	0.7	0.6	13.4	12.5	2.4	2.7	368
동원산업	KRW	42,750	1.2	4.0	19.7	23.7	40.0	21.4	15.7	6.3	6.0	7.8	7.7	0.0	0.0	9.7	0.0	3.0	3.3	1,214

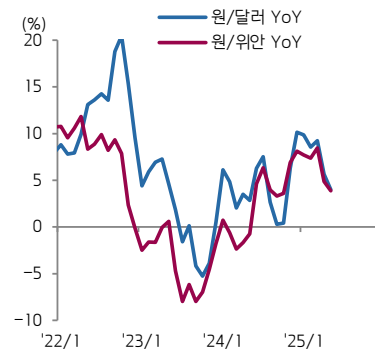
* 국내 기업의 주가 밸류에이션은 Fn Guide 컨센서스 기준이고, 해외 기업의 주가 밸류에이션은 Bloomberg 컨센서스 기준임

1) 주요 환율 추이



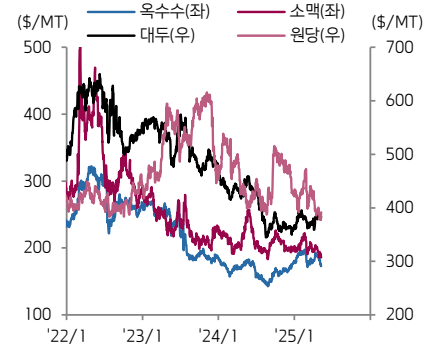
자료: 한국은행

2) 월평균 주요 환율 YoY 추이



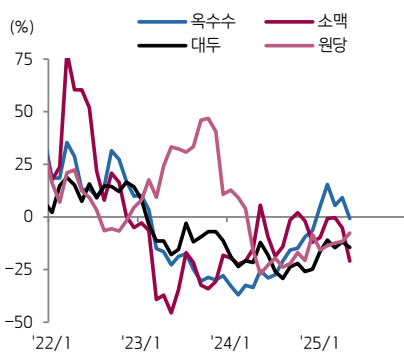
자료: 한국은행

3) 주요 곡물시세 추이



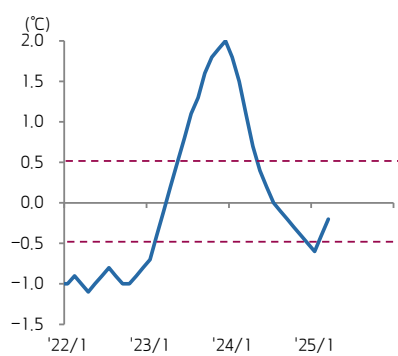
자료: Bloomberg

4) 월평균 곡물시세 YoY 추이



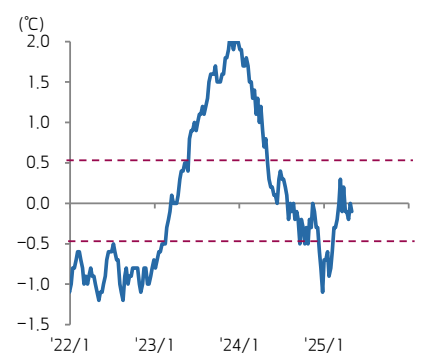
자료: Bloomberg

5) 월간 ONI 지수 추이



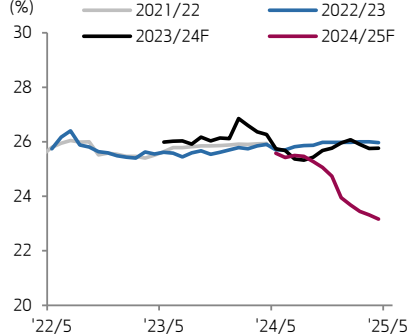
자료: Bloomberg

6) 주간 ONI 지수 추이



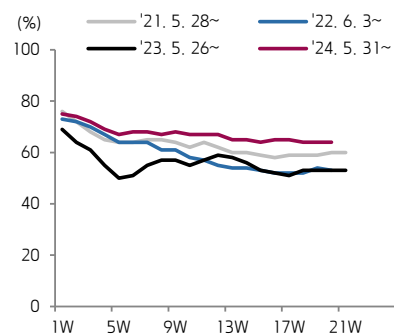
자료: Bloomberg

7) 글로벌 옥수수 재고비율 추이



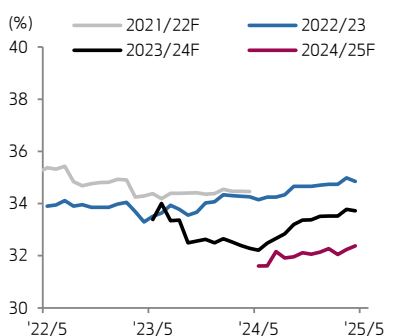
자료: USDA

8) 미국 옥수수 작황 추이



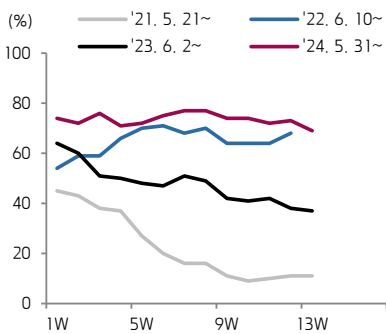
자료: USDA, Bloomberg(Good to Excellent 비중 기준)

9) 글로벌 소맥 재고비율 추이



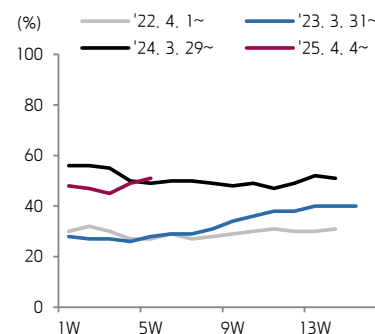
자료: USDA

10) 미국 봄밀 작황 추이



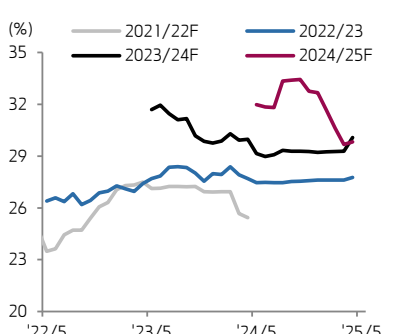
자료: USDA, Bloomberg(Good to Excellent 비중 기준)

11) 미국 겨울밀 작황 추이



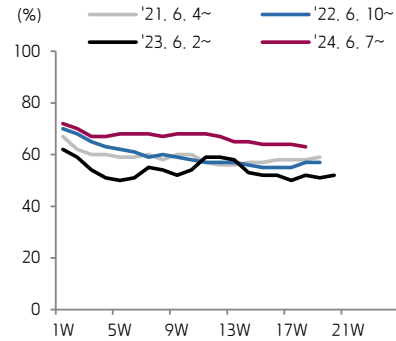
자료: USDA, Bloomberg(Good to Excellent 비중 기준)

12) 글로벌 대두 재고비율 추이



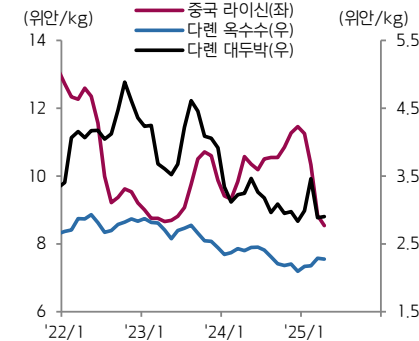
자료: USDA

13) 미국 대두 착황 추이



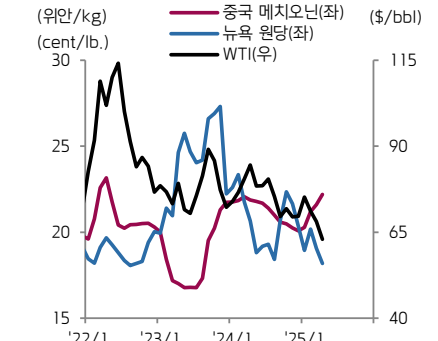
자료: USDA, Bloomberg(Good to Excellent 비중 기준)

14) 월평균 중국 라이신/옥수수/대두박



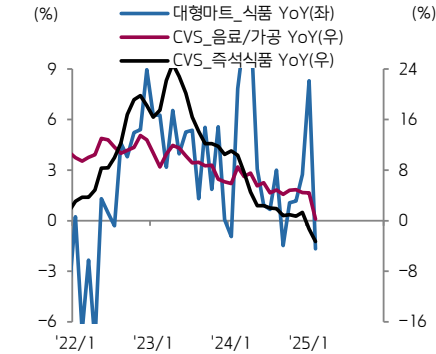
자료: Wind, Bloomberg

15) 월평균 중국 메치오닌/뉴욕 원당/WTI



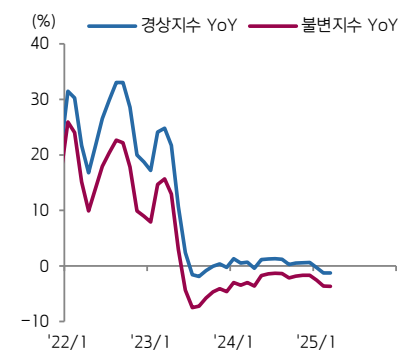
자료: Wind, Bloomberg

16) 할인점/CVS 매출 YoY 추이(3MA)



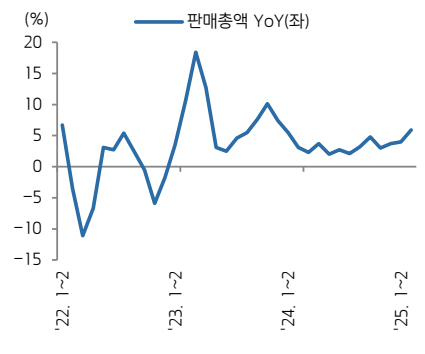
자료: 산업통상자원부

17) 음식점/주점업 소매판매 YoY(3MA)



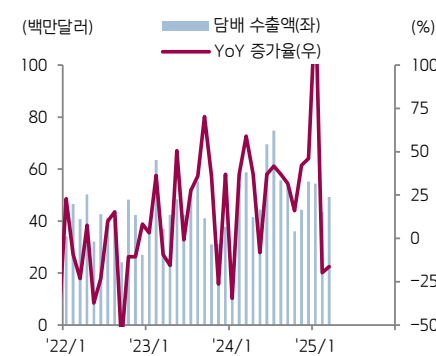
자료: 통계청

18) 중국소매판매총액 YoY



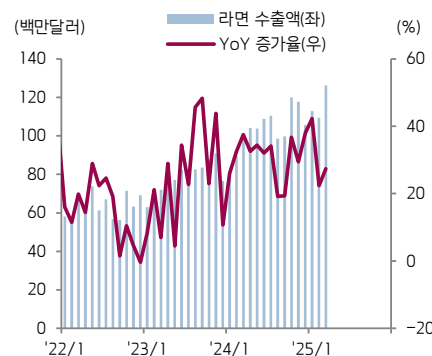
자료: Bloomberg

19) 담배 수출 추이(일본 제외)



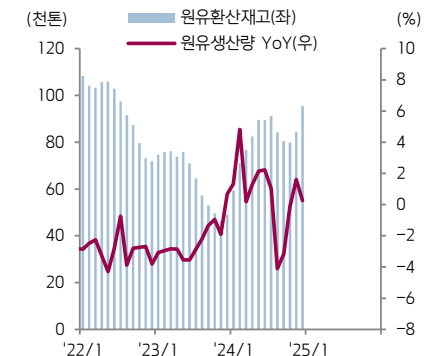
자료: 관세청(출항일 기준)

20) 라면 수출 추이



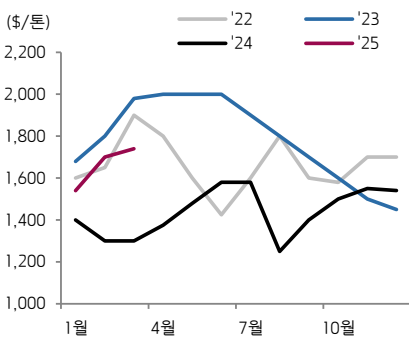
자료: 관세청(출항일 기준)

21) 원유재고 및 생산량 YoY 추이



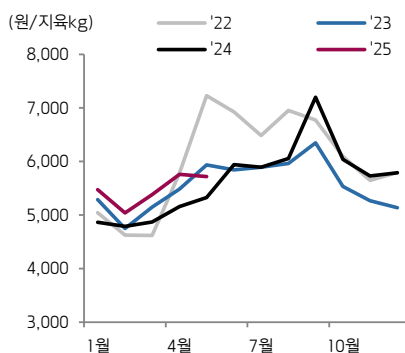
자료: 낙농진흥회

22) 월별 참치어가(Skipjack) 추이



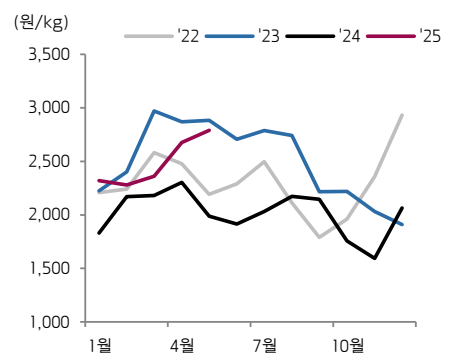
자료: Thai Union

23) 월평균 탕박 시세 추이



자료: 한국육류유통수출협회

24) 월평균 육계(大) 시세 추이



자료: 한국육계협회

[Compliance Notice]

- 당사는 5월 9일 현재 상기에 언급된 종목들의 발행주식을 1% 이상 보유하고 있지 않습니다.
- 당사는 동 자료를 기관투자자 또는 제3자에게 사전 제공한 사실이 없습니다.
- 동 자료의 금융투자분석사는 자료 작성일 현재 동 자료상에 언급된 기업들의 금융투자상품 및 권리를 보유하고 있지 않습니다.
- 동 자료에 게시된 내용들은 본인의 의견을 정확하게 반영하고 있으며, 외부의 부당한 압력이나 간섭없이 작성되었음을 확인합니다.

[고지사항]

- ▣본 조사분석자료는 당사의 리서치센터가 신뢰할 수 있는 자료 및 정보로부터 얻은 것이나, 당사가 그 정확성이나 완전성을 보장할 수 없고, 통지 없이 의견이 변경될 수 있습니다.
- ▣본 조사분석자료는 유가증권 투자를 위한 정보제공을 목적으로 당사 고객에게 배포되는 참고자료로서, 유가증권의 종류, 종목, 매매의 구분과 방법 등에 관한 의사결정은 전적으로 투자자 자신의 판단과 책임하에 이루어져야 하며, 당사는 본 자료의 내용에 의거하여 행해진 일체의 투자행위 결과에 대하여 어떠한 책임도 지지 않으며 법적 분쟁에서 증거로 사용 될 수 없습니다.
- ▣본 조사 분석자료를 무단으로 인용, 복제, 전시, 배포, 전송, 편집, 번역, 출판하는 등의 방법으로 저작권을 침해하는 경우에는 관련법에 의하여 민·형사상 책임을 지게 됩니다.