

Key News & Comments

- ★ **오리는 글로벌 생산량 확대에 8300억 투자, '증장기 성장기반 공고히'** [iii.ad/638fct](#)
 - 글로벌 생산량 확대에 8,300억을 투자해 통합센터 및 생산 기지 구축
 - '27년 완공 목표로 올해 증순 착공하여 국내 생산능력을 최대 2.3조 규모까지 확장할 계획
 - 해외법인에서 수령한 배당금을 바탕으로 식품 사업 투자와 주주환원 확대에 나서는 모습
- ★ **공정위, 농심·오리온·롯데푸드 등 식품회사 5곳 가격 담합 의혹 조사** [iii.ad/bc4eff](#)
 - 공정거래위원회가 식품회사 5곳을 대상으로 가격 담합 의혹에 대한 조사 시작
 - 최근 식품 업계의 릴레이 가격 인상이 이어지면서 담합 등 불공정 행위가 없었는지 면밀히 조사
 - 원가 상승 요인을 고려해도 업체들의 가격 인상 시점이 비수했던 것이 문제 소지
- ★ **동원F&B 상장 폐지... 동원산업 100% 자회사로 편입** [iii.ad/edbaaf](#)
 - 동원산업이 계열사를 상장폐지하고 사업 구조를 재편해 글로벌 식품 사업 강화를 도모
 - 이번 의사결정으로 중복 상장을 해소하고 디스카운트 요인도 제거할 수 있다고 설명
 - 그룹 차원에서 제 2의 신성장동력을 발굴해 기업가치를 제고하고 글로벌 사업 성장 공략 의지
- ★ **삼양 '불닭' 올해도 날개...네덜란드 전초기지 '美→EU' 공급망 속도** [iii.ad/2f3aec](#)
 - 중국(29%)과 미국(27%) 이어 유럽이 20%의 비중을 차지하며 판매 호조
 - 지난해 8월 설립한 유럽법인을 물류 거점으로 삼아 레베, 알버트하인 등을 필두로 입점 확대
 - 관세가 변수이지만 글로벌 거점 다각화 베이스로 고환율에도 대응과 방어에 나설 전망
- ★ **담뱃값도 오른다...메비우스·카멜 등 최대 200원 인상** [iii.ad/403e41](#)
 - JT코리아가 5월부터 9종의 담배 제품 가격을 최대 200원 인상
 - 아직까지 KT&G와 필립모리스, BAT로스만스 등의 경쟁업체에서는 인상 계획 無
 - 그럼에도 불구하고 제반 비용이 상승하고 있어 쉽지 않은 상황
- ★ **'제일 좋아해요' 제니가 고백한 그 과거...미국 본격 공략한다** [iii.ad/229160](#)
 - 농심의 '바나나'이 노티드(knotted)와 손을 잡고 미국에서 시그니처 콜라보 도넛 메뉴 출시
 - 향후 다양한 스낵 컬래버레이션 메뉴를 선보이며 미국 내 브랜드 인지도를 강화할 계획
 - 오는 21일부터는 '메론릭'도 출시하며 미국 외 일본과 중국 등 지역에서도 수출 확대 공략

Currency & Commodity

구분	단위	현재가 4/18	Price Change(%)							구분	단위	현재가 4/18	Price Change(%)						
			1D	1W	1M	3M	6M	1Y	YTD				1D	1W	1M	3M	6M	1Y	YTD
원/달러	KRW/USD	1,424	0.5	0.2	-1.9	-1.1	4.0	3.7	-3.3	원/위안	KRW/CNY	195	0.4	-1.5	-2.8	-1.6	1.3	2.9	-3.1
옥수수	USD/bu.	482	-0.4	-0.2	4.6	-0.4	18.6	12.1	5.2	중국 옥수수	CNY/MT	2,242	-0.4	-1.3	-1.8	2.3	4.5	-6.0	6.9
소맥	USD/bu.	549	0.2	2.0	-3.5	1.9	-6.9	2.2	-0.5	중국 대두	CNY/MT	4,086	-0.7	-2.5	5.4	2.9	3.9	-12.2	6.7
대두	USD/bu.	1,037	-0.2	0.7	2.1	0.2	4.8	-9.8	3.8	중국 대두박	CNY/MT	2,911	2.1	-1.2	1.6	-7.4	-0.9	-10.3	1.7
원당	USD/lb.	17.9	0.4	-1.0	-10.2	-1.6	-19.1	-7.2	-6.9	중국 돈육	CNY/kg	20.8	N/A	-0.5	-0.9	-7.6	-14.7	3.5	-6.6
커피	USD/lb.	376	-0.1	9.5	-2.1	14.4	47.2	51.4	17.4	중국 라이신	CNY/kg	8.5	0.0	0.0	-3.4	-24.8	-22.4	-19.4	-25.4
코코아	USD/MT	8,365	3.3	3.4	6.9	-25.1	7.6	-19.1	-28.4	중국 메치오만	CNY/kg	22.2	0.0	0.0	3.3	9.9	8.3	1.6	10.7
미국 지옥	USD/lb.	90	0.3	4.5	2.6	11.4	16.4	-4.8	11.2	중국 트립토판	CNY/kg	45.5	0.0	-2.2	-15.0	-18.0	-16.5	-33.6	-18.0
말레이시아 팜유	USD/MT	933	-1.8	-2.7	-11.3	-7.4	-8.0	10.0	-14.2	국내 지옥(탕박)	KRW/kg	5,841	0.5	4.0	7.6	6.0	-7.0	12.7	8.9
알루미늄	USD/MT	2,348	-0.7	-0.2	-12.6	-12.8	-7.2	-8.6	-7.4	국내 육계(大)	KRW/kg	2,690	0.0	0.0	8.0	17.5	59.2	22.8	12.6

Company

구분	단위	현재가 4/18	Price Change(%)							PER(배)		EV/EBITDA(배)		PBR(배)		ROE(%)		배당수익률(%)		시가총액 (백만\$)
			1D	1W	1M	3M	6M	1Y	YTD	25E	26E	25E	26E	25E	26E	25E	26E	25E	26E	
KT&G	KRW	109,600	-0.4	3.8	8.9	3.6	2.8	22.3	2.3	12.5	11.9	8.4	7.8	1.3	1.2	11.5	11.5	5.1	5.2	9,413
BAT	GBP	3,164	-0.3	2.5	0.3	6.9	19.8	37.0	9.9	8.9	8.4	8.3	8.0	1.4	1.4	15.6	16.5	7.7	8.0	92,535
JT	JPY	4,250	0.0	3.9	4.7	9.6	3.8	4.4	4.2	15.1	13.9	10.1	9.6	1.9	1.8	12.9	13.4	4.8	5.1	59,952
PM	USD	163.2	1.7	8.0	7.0	34.2	35.8	74.1	35.6	22.6	20.4	16.8	15.4	N/A	N/A	N/A	N/A	3.4	3.6	254,034
오리온	KRW	120,800	1.3	5.5	-0.9	22.6	21.4	33.8	18.0	10.6	9.7	4.5	3.7	1.3	1.1	12.4	12.2	1.8	1.9	3,360
롯데푸드	KRW	119,600	-0.3	6.8	-3.1	15.4	-8.8	-5.8	7.2	11.0	8.7	5.2	4.5	0.5	0.5	4.7	5.8	2.9	3.0	794
WantWant	HKD	4.90	-0.6	0.2	-2.4	4.0	-3.7	10.9	7.5	13.1	12.7	8.1	7.9	3.1	2.9	24.6	24.5	5.7	5.9	7,451
Calbee	JPY	2,844	0.8	1.3	-2.9	-1.9	-16.2	-14.9	-9.7	17.7	17.9	9.3	8.8	1.7	1.7	10.2	9.5	2.1	2.2	2,686
Mondelez	USD	67.3	1.3	2.0	5.3	16.3	-6.0	-1.2	12.7	23.1	20.8	15.9	14.4	3.5	3.1	14.7	16.7	2.8	3.0	87,215
PepsiCo	USD	143	2.0	-0.9	-2.9	-3.6	-18.4	-18.0	-6.1	17.3	16.2	12.7	12.0	9.4	8.0	56.8	52.7	3.9	4.1	195,878
CJ제일제당	KRW	239,000	-1.8	3.2	-11.0	-1.2	-14.5	-28.7	-6.5	7.5	6.3	5.4	5.1	0.5	0.4	6.6	7.3	2.6	2.6	2,531
Ajinomoto	CNY	2,984	0.8	6.1	-1.6	-4.1	6.0	11.1	-7.5	30.2	25.3	14.0	12.4	3.8	3.7	12.3	15.5	1.4	1.7	21,165
Meihua	JPY	10.89	0.8	0.8	5.7	12.0	11.2	1.8	8.6	9.8	9.0	N/A	N/A	1.9	1.7	19.7	19.2	5.9	6.5	4,256
Evonik	EUR	18.7	0.8	4.4	-12.9	6.0	-11.0	-2.6	11.7	11.9	10.4	5.7	5.3	1.0	0.9	7.8	8.9	6.4	6.4	9,947
농심	KRW	406,500	-0.9	5.0	-5.0	19.2	9.0	8.8	8.7	14.1	12.7	5.1	4.4	0.9	0.8	6.5	6.8	1.3	1.3	1,740
삼양식품	KRW	961,000	2.7	6.4	4.8	32.6	74.4	254.6	25.6	20.6	16.5	14.1	10.9	6.3	4.6	35.9	32.6	0.4	0.4	5,093
Nissin Food H	JPY	3,161	1.0	3.5	-1.0	-10.9	-22.4	-22.2	-17.3	17.4	16.2	9.3	8.6	1.9	1.8	11.0	11.6	2.3	2.4	6,746
Toyo Suisan	JPY	9,101	2.3	6.9	-4.5	-9.1	3.5	-0.2	-15.4	14.6	14.3	8.3	8.1	1.9	1.8	13.4	13.0	2.1	2.2	7,118
Tingyi	HKD	13.8	-0.1	3.6	6.8	18.4	14.7	70.8	36.0	17.5	16.1	8.4	7.9	4.8	4.6	28.0	29.7	5.8	6.3	9,991
UPCH	HKD	9.03	1.9	-0.1	-0.3	12.2	15.3	57.3	15.6	17.7	16.1	8.9	8.2	2.6	2.6	15.6	16.8	5.7	6.3	5,025
오뚜기	KRW	404,500	0.5	2.0	-5.2	5.2	-0.4	2.3	2.3	10.1	9.8	4.0	3.9	0.6	0.6	7.5	7.3	2.2	2.3	1,141
Nestle	CHF	88	1.4	4.4	-3.6	18.2	2.3	-7.6	17.5	19.6	18.3	15.4	14.7	5.9	5.5	30.7	30.4	3.5	3.6	282,346
Kraft&Heinz	USD	29.5	2.3	2.1	-0.8	0.6	-18.2	-22.0	-4.1	11.0	10.6	8.9	8.7	0.7	0.7	6.4	6.6	5.5	5.5	35,158
Kikkoman	JPY	1,558	1.8	5.6	4.2	-3.6	-6.8	-16.3	-11.6	23.8	23.7	14.0	13.5	2.8	2.6	12.1	11.5	1.4	1.5	10,653
NH Foods	JPY	5,330	1.3	4.6	6.2	8.8	2.2	3.5	4.6	20.4	16.5	9.3	8.3	1.0	1.0	5.0	6.0	2.6	2.7	3,725
대상	KRW	23,450	-1.5	7.1	-8.0	26.2	17.0	12.2	22.2	7.4	6.6	4.2	3.9	0.6	0.5	7.8	8.2	3.5	3.5	572
동원F&B	KRW	36,800	-0.8	13.1	7.1	21.7	12.7	-3.2	18.5	5.5	5.2	3.9	3.5	0.6	0.6	11.4	11.1	2.2	2.2	500
풀무원	KRW	15,710	-2.1	8.3	-4.5	50.6	48.6	34.0	46.8	11.6	8.9	6.4	6.2	1.8	1.6	16.4	19.4	0.6	0.6	421
롯데칠성	KRW	107,300	0.1	3.0	-4.1	2.5	-11.1	-13.8	-4.2	8.6	7.1	5.8	5.4	0.7	0.6	8.1	9.2	3.2	3.3	701
무학	KRW	7,200	2.3	7.6	6.5	13.6	29.7	41.7	13.9	N/A	N/A	N/A	N/A	N/A	N/A	N/A	N/A	N/A	N/A	144
하이트진로	KRW	19,330	0.5	0.2	-2.1	1.2	-3.8	-6.4	-1.0	10.8	10.2	5.7	5.4	1.1	1.0	11.0	11.0	4.1	4.2	954
동서	KRW	25,700	2.2	7.3	-3.7	4.7	32.0	38.8	-6.0	N/A	N/A	N/A	N/A	N/A	N/A	N/A	N/A	N/A	N/A	1,803
남양유업	KRW	72,500	0.4	5.5	0.8	6.8	25.0	44.7	23.5	N/A	N/A	N/A	N/A	N/A	N/A	N/A	N/A	N/A	N/A	313
매일유업	KRW	36,300	1.1	1.3	2.4	7.1	-4.2	-8.1	4.5	4.8	4.6	2.1	2.1	0.4	0.4	9.8	9.4	3.3	3.3	200
빙그레	KRW	95,700	-0.5	6.3	-2.5	14.7	52.6	42.8	17.6	8.4	7.7	3.4	2.9	1.1	1.0	14.8	14.3	3.3	3.3	663
CJ프레시웨이	KRW	23,250	-1.1	3.8	-3.3	16.3	25.1	2.0	33.2	4.4	3.9	2.9	2.4	0.7	0.6	15.4	16.6	2.0	2.0	194
SPC삼립	KRW	63,200	-0.2	1.3	18.8	29.4	25.4	10.7	25.6	8.1	7.2	4.3	3.9	1.0	0.9	13.5	13.9	2.8	2.9	384
신세계푸드	KRW	30,800	0.0	2.8	-6.7	-5.4	-13.7	-8.1	-14.4	5.4	5.4	1.4	1.4	0.4	0.4	7.3	6.9	2.9	2.9	84
현대그린푸드	KRW	15,600	2.0	3.0	8.9	12.4	N/A	N/A	N/A	5.6	5.5	3.2	2.5	0.7	0.6	13.4	12.5	2.4	2.7	364
동원산업	KRW	42,100	-1.4	17.9	10.8	19.3	36.6	27.9	13.9	6.2	5.9	7.8	7.6	0.0	0.0	9.7	0.0	3.1	3.3	1,174

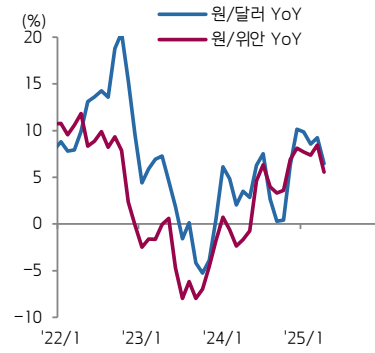
* 국내 기업의 추가 밸류에이션은 Fn Guide 컨센서스 기준이고, 해외 기업의 추가 밸류에이션은 Bloomberg 컨센서스 기준임

1) 주요 환율 추이



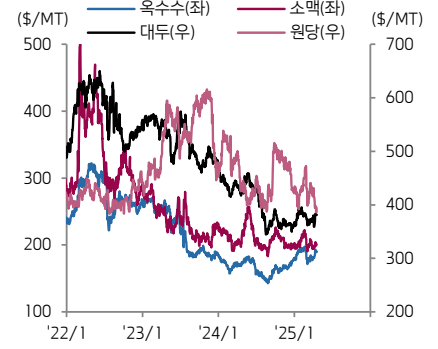
자료: 한국은행

2) 월평균 주요 환율 YoY 추이



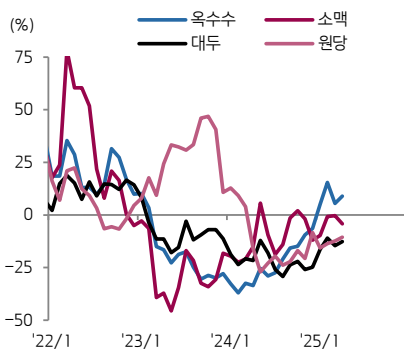
자료: 한국은행

3) 주요 곡물시세 추이



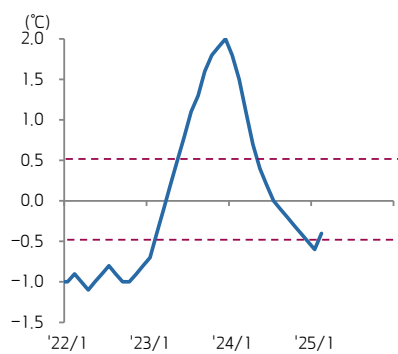
자료: Bloomberg

4) 월평균 곡물시세 YoY 추이



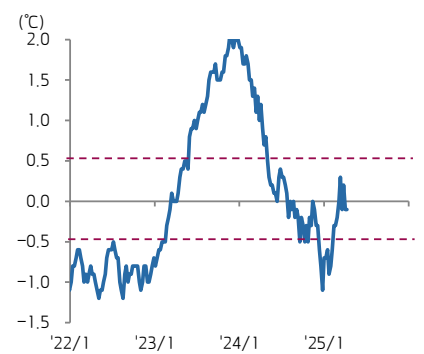
자료: Bloomberg

5) 월간 ONI 지수 추이



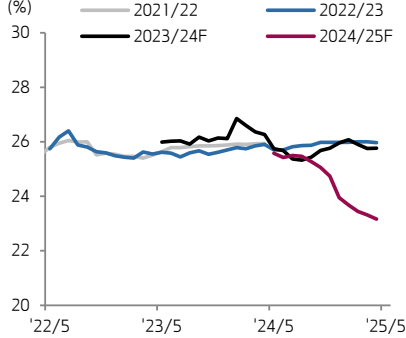
자료: Bloomberg

6) 주간 ONI 지수 추이



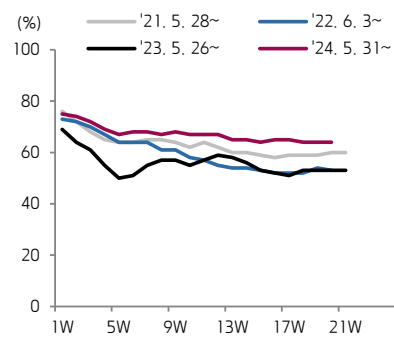
자료: Bloomberg

7) 글로벌 옥수수 재고비율 추이



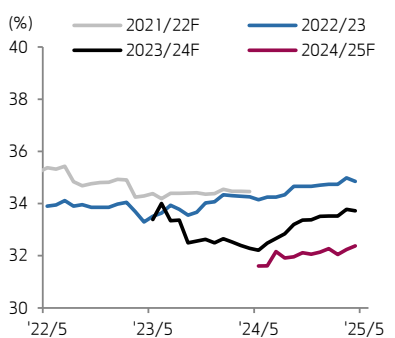
자료: USDA

8) 미국 옥수수 작황 추이



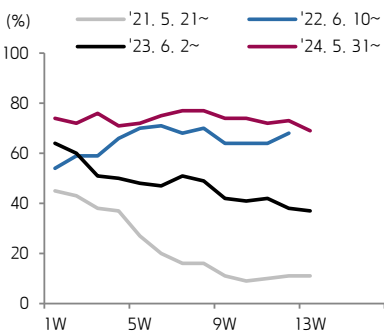
자료: USDA, Bloomberg(Good to Excellent 비중 기준)

9) 글로벌 소맥 재고비율 추이



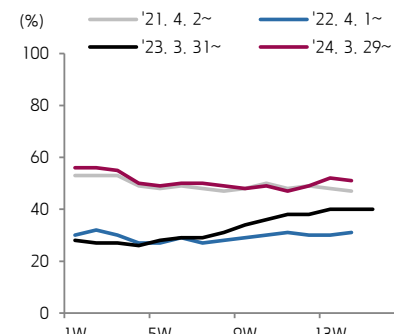
자료: USDA

10) 미국 봄밀 작황 추이



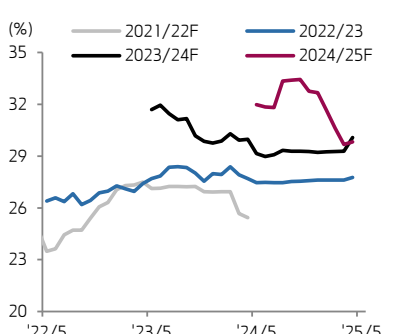
자료: USDA, Bloomberg(Good to Excellent 비중 기준)

11) 미국 겨울밀 작황 추이



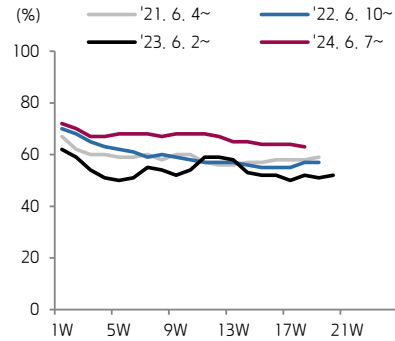
자료: USDA, Bloomberg(Good to Excellent 비중 기준)

12) 글로벌 대두 재고비율 추이



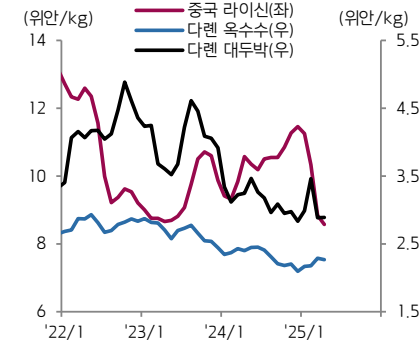
자료: USDA

13) 미국 대두 착황 추이



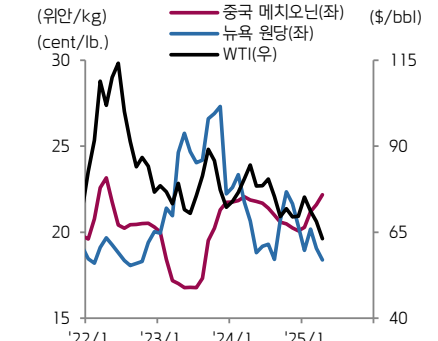
자료: USDA, Bloomberg(Good to Excellent 비중 기준)

14) 월평균 중국 라이신/옥수수/대두박



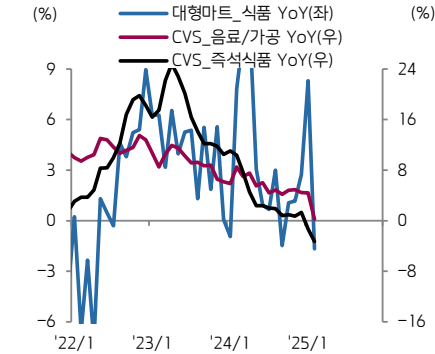
자료: Wind, Bloomberg

15) 월평균 중국 메치오닌/뉴욕 원당/WTI



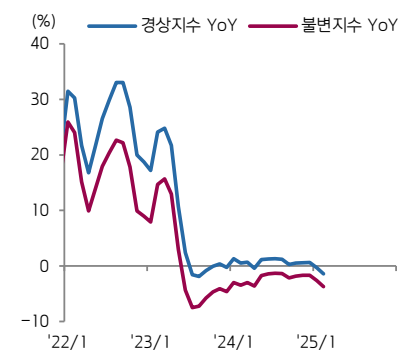
자료: Wind, Bloomberg

16) 할인점/CVS 매출 YoY 추이(3MA)



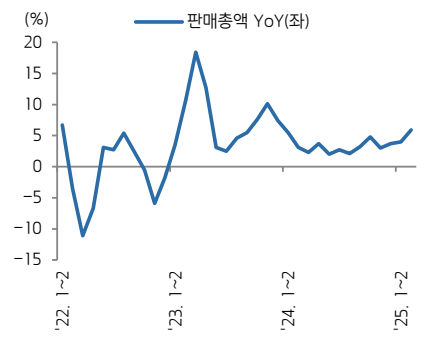
자료: 산업통상자원부

17) 음식점/주점업 소매판매 YoY(3MA)



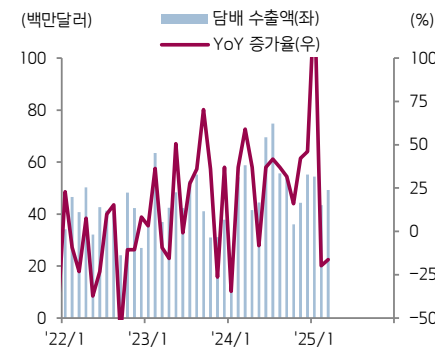
자료: 통계청

18) 중국소매판매총액 YoY



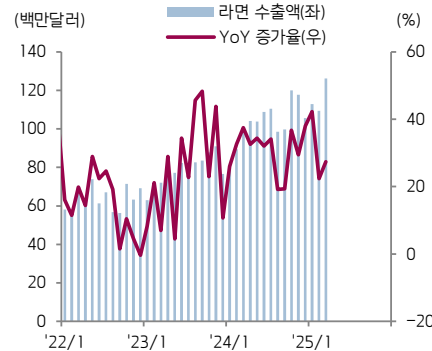
자료: Bloomberg

19) 담배 수출 추이(일본 제외)



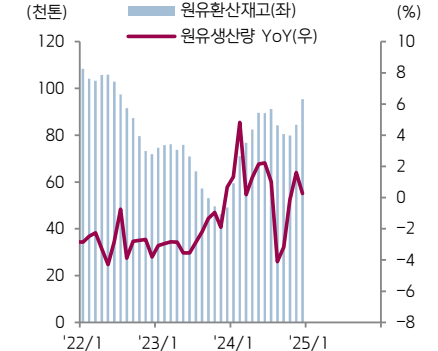
자료: 관세청(출항일 기준)

20) 라면 수출 추이



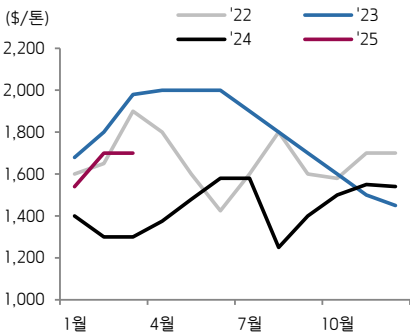
자료: 관세청(출항일 기준)

21) 원유재고 및 생산량 YoY 추이



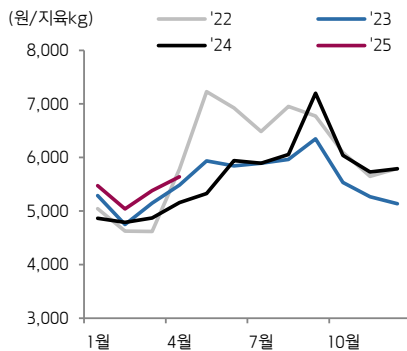
자료: 낙농진흥회

22) 월별 참치어가(Skipjack) 추이



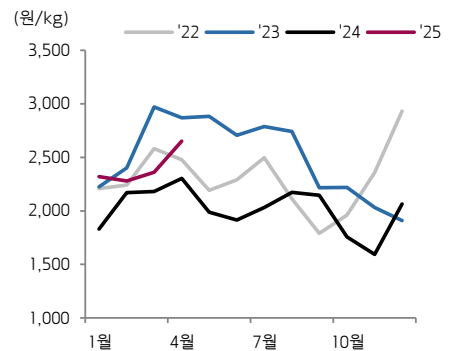
자료: Thai Union

23) 월평균 탕박 시세 추이



자료: 한국육류유통수출협회

24) 월평균 육계(大) 시세 추이



자료: 한국육계협회

[Compliance Notice]

- 당사는 4월 18일 현재 상기에 언급된 종목들의 발행주식을 1% 이상 보유하고 있지 않습니다.
- 당사는 동 자료를 기관투자자 또는 제3자에게 사전 제공한 사실이 없습니다.
- 동 자료의 금융투자분석사는 자료 작성일 현재 동 자료상에 언급된 기업들의 금융투자상품 및 권리를 보유하고 있지 않습니다.
- 동 자료에 게시된 내용들은 본인의 의견을 정확하게 반영하고 있으며, 외부의 부당한 압력이나 간섭없이 작성되었음을 확인합니다.

[고지사항]

- ▣본 조사분석자료는 당사의 리서치센터가 신뢰할 수 있는 자료 및 정보로부터 얻은 것이나, 당사가 그 정확성이나 완전성을 보장할 수 없고, 통지 없이 의견이 변경될 수 있습니다.
- ▣본 조사분석자료는 유가증권 투자를 위한 정보제공을 목적으로 당사 고객에게 배포되는 참고자료로서, 유가증권의 종류, 종목, 매매의 구분과 방법 등에 관한 의사결정은 전적으로 투자자 자신의 판단과 책임하에 이루어져야 하며, 당사는 본 자료의 내용에 의거하여 행해진 일체의 투자행위 결과에 대하여 어떠한 책임도 지지 않으며 법적 분쟁에서 증거로 사용 될 수 없습니다.
- ▣본 조사 분석자료를 무단으로 인용, 복제, 전시, 배포, 전송, 편집, 번역, 출판하는 등의 방법으로 저작권을 침해하는 경우에는 관련법에 의하여 민·형사상 책임을 지게 됩니다.