

키움 음식료 Weekly (4/14)

Key News & Comments

★ 탄핵 이후 소비심리 회복 '53%'... 유통가 기대감 '솔솔'

- 유통업 관계자들의 56%가 탄핵 정국으로 산업이 위축되었다고 느껴
- 특히 국내외 경제의 불확실성이 높아지며 환율이 오른 것이 가장 큰 피해로 다가와
- 탄핵 이후 불확실성이 해소되면서 소비 심리 회복을 기대하는 관계자들 대다수

iii.ad/ab0115

★ 미국발 관세전쟁에 출렁이는 환율... 식품업계, 가격 추가 인상 나서나

- 글로벌 금융위기 이후 원달러 환율 최고치, 미중 대화 없을시 1,500원 전망도 등장
- 6월 대선 전까지 국내 정국도 불안정해질 것으로 예상되면서 환율 상승 압박
- 식품업체들이 재차 가격 인상을 실행할 시 소비자 부담 가중될 것으로 우려

iii.ad/0dfe62

★ 中관영매체 '美 농산품에 고관세·가금육 수입 제한 대응 검토'

- 중국이 트럼프 행정부의 대중국 50% 추가 관세 경고에 맞서 미국 농산품 관세 인상 검토
- 미국산 대두와 수수 등 농산품 관세 대폭 인상에 더불어 미국 가금육 수입 금지 우선
- 앞으로는 조치를 확대할 여지를 남겨둬으로써 불확실성은 더욱 증대

iii.ad/1754a7

★ 팔도, 라면?음료 가격 인상... 비빔면 4.5%, 양두경 7.1% ↑

- 팔도가 오는 14일부터 라면 및 음료 브랜드 가격을 인상한다고 밝혀
- 지난 22년 10월 이후로 2년 6개월만에 또 다시 4~7% 폭의 가격 인상 단행
- 원부자재 및 물류, 인건비 등 생산 원가 상승으로 불가피한 가격 인상이었음을 강조

iii.ad/d149b2

★ MBK 김병주, 사채 출연 이행...홀푸드 기업회생 변수 되나

- 김병주 회장이 개인 자금을 통해 이달부터 소상공인 상거래 채권 2천 곳 지급을 결정
- 사채 출연 계획은 이행 중이지만 10일 피해 구제안 제출은 불투명한 것으로 알려져
- 그러나 출연 규모와 구체적인 일정도 공개되지 않았으며 국회 현안질의에도 불참

iii.ad/06a608

★ 크보행 홈런...아구 마케팅 '불붙었다'

- SPC삼립의 크보행이 출시 사흘 만에 100만 봉 이상 팔리며 아구 마케팅 인기
- 스타벅스와 도미노피자 등 식품외식업계도 적극적으로 KBO와 협업 마케팅에 나서
- 2030 여성들 사이에서 프로야구 인기가 높아지며 팬덤이 형성되면서 관련 마케팅 활발

iii.ad/433f02

Currency & Commodity

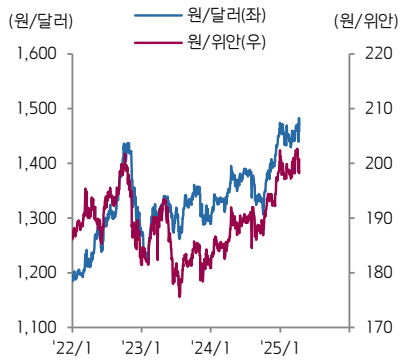
구분	단위	현재가 4/11	Price Change(%)							구분	단위	현재가 4/11	Price Change(%)						
			1D	1W	1M	3M	6M	1Y	YTD				1D	1W	1M	3M	6M	1Y	YTD
원/달러	KRW/USD	1,447	-0.6	-0.9	-0.5	-1.4	7.1	6.1	-1.7	원/위안	KRW/CNY	198	-0.3	-0.1	-1.8	-1.2	3.7	5.1	-1.9
옥수수	USD/bu.	485	0.4	5.4	3.1	3.1	16.7	13.1	5.8	중국 옥수수	CNY/MT	2,268	0.0	-0.4	-2.2	5.1	3.7	-5.7	8.2
소맥	USD/bu.	541	0.6	2.3	-2.8	2.0	-9.6	-1.9	-1.9	중국 대두	CNY/MT	4,211	2.8	6.3	3.0	10.3	6.3	-12.0	10.0
대두	USD/bu.	1,029	-0.0	5.3	1.7	0.3	2.3	-11.3	3.1	중국 대두박	CNY/MT	2,922	0.1	2.8	1.6	1.5	-2.4	-8.7	2.1
원당	USD/lb.	18.1	1.2	-5.2	-3.9	-5.7	-18.2	-15.6	-5.9	중국 돈육	CNY/kg	20.9	N/A	-0.2	-1.2	-6.5	-15.7	4.4	-6.2
커피	USD/lb.	343	0.3	-11.0	-10.7	5.9	34.6	59.7	7.2	중국 라이신	CNY/kg	8.5	0.0	-1.2	-3.4	-24.8	-21.7	-20.2	-25.4
코코아	USD/MT	8,088	-4.3	-12.9	-4.1	-23.5	7.4	-22.3	-30.7	중국 메치오닌	CNY/kg	22.2	0.0	0.0	3.5	10.7	8.3	1.4	10.7
미국 지옥	USD/lb.	87	0.4	-2.3	-2.0	4.8	12.4	-10.4	6.4	중국 트립토판	CNY/kg	46.5	0.0	-4.1	-14.7	-16.2	-16.2	-35.0	-16.2
말레이시아 팜유	USD/MT	969	0.0	0.1	-7.7	-4.4	-5.2	4.7	-10.8	국내 지옥(탕박)	KRW/kg	5,619	-0.9	0.1	8.8	2.9	-6.6	13.0	4.7
알루미늄	USD/MT	2,353	2.4	-3.4	-12.8	-8.6	-8.2	-3.1	-7.2	국내 육계(大)	KRW/kg	2,690	0.0	3.9	17.5	17.5	50.3	17.5	12.6

Company

구분	단위	현재가 4/11	Price Change(%)							PER(배)		EV/EBITDA(배)		PBR(배)		ROE(%)		배당수익률(%)		시가총액 (백만\$)
			1D	1W	1M	3M	6M	1Y	YTD	25E	26E	25E	26E	25E	26E	25E	26E	25E	26E	
KT&G	KRW	105,400	0.5	2.7	9.8	-3.3	3.1	16.5	-1.6	12.1	11.5	8.0	7.4	1.2	1.2	11.4	11.5	5.3	5.4	8,889
BAT	GBP	3,087	0.2	-3.0	-2.1	4.1	15.3	34.0	7.2	8.7	8.2	8.1	7.9	1.4	1.4	15.7	16.6	7.9	8.2	88,298
JT	JPY	4,084	-1.6	0.4	5.9	3.5	-5.5	-1.1	0.1	14.5	13.4	9.8	9.2	1.8	1.7	12.9	13.4	4.9	5.3	56,845
PM	USD	151.2	-0.4	-6.7	-0.6	29.0	25.9	69.0	25.6	21.0	19.0	15.9	14.6	N/A	N/A	N/A	N/A	3.7	3.8	235,294
오리온	KRW	114,400	-0.3	-2.4	4.8	13.2	15.6	18.5	11.7	10.1	9.2	4.2	3.3	1.2	1.1	12.5	12.5	1.8	1.9	3,125
롯데월드	KRW	111,900	-1.2	-3.9	-3.7	5.1	-21.5	-10.3	0.3	10.2	8.0	4.9	4.3	0.5	0.5	4.8	5.9	3.1	3.2	729
WantWant	HKD	4.91	0.4	-0.8	-3.5	10.6	-11.5	7.4	7.7	13.1	12.8	8.1	8.0	3.1	2.9	24.6	24.5	5.6	5.8	7,471
Calbee	JPY	2,810	-1.2	1.2	-2.5	-7.5	-16.8	-20.9	-10.8	17.5	17.7	9.2	8.7	1.7	1.6	10.2	9.5	2.1	2.2	2,619
Mondelez	USD	66.0	-0.3	-2.8	-2.8	17.3	-6.6	-1.2	10.5	22.7	20.4	15.5	14.2	3.4	3.1	14.6	16.7	2.9	3.1	85,479
PepsiCo	USD	144	-1.0	-4.8	-5.4	1.1	-17.5	-14.4	-5.2	17.4	16.3	12.8	12.1	9.5	8.0	56.8	52.7	3.9	4.1	197,661
CJ제일제당	KRW	231,000	-3.8	-6.1	-10.1	-6.5	-17.6	-26.7	-9.6	7.2	6.1	5.4	5.0	0.5	0.4	6.7	7.5	2.7	2.7	2,403
Ajinomoto	JPY	2,810	-2.2	-3.3	-7.0	-12.2	-3.4	0.7	-12.9	28.4	23.8	13.2	11.7	3.6	3.4	12.3	15.5	1.5	1.8	19,663
Meihua	CNY	10.76	-1.9	2.7	10.8	14.0	6.3	4.7	7.3	9.7	8.9	N/A	N/A	1.9	1.7	19.7	19.2	5.9	6.6	4,192
Evonik	EUR	17.9	0.0	-2.0	-15.7	9.4	-14.8	-5.7	7.0	11.3	9.8	5.4	5.1	0.9	0.9	7.9	8.9	6.6	6.7	9,408
농심	KRW	385,500	0.0	-3.9	-0.6	4.6	0.9	3.8	3.1	13.3	12.0	4.7	4.1	0.8	0.8	6.6	6.9	1.3	1.4	1,620
삼양식품	KRW	905,000	2.8	13.1	3.5	20.7	66.1	288.4	18.3	19.3	15.3	13.1	10.1	5.9	4.3	36.0	32.8	0.4	0.4	4,710
Nissin Food H	JPY	3,056	-0.9	1.9	-2.6	-14.4	-25.7	-25.2	-20.1	16.8	15.7	9.0	8.3	1.8	1.8	11.0	11.6	2.3	2.5	6,435
Toyo Suisan	JPY	8,531	-3.4	2.0	-4.9	-19.9	-7.3	-8.3	-20.7	13.7	13.4	7.7	7.4	1.8	1.7	13.4	13.0	2.2	2.4	6,583
Tingyi	HKD	13.3	0.2	2.3	4.6	21.4	7.1	55.7	31.4	17.0	15.4	8.2	7.7	4.6	4.4	28.0	29.7	6.0	6.5	9,664
UPCH	HKD	8.93	-1.2	1.1	-3.8	14.8	13.2	50.3	14.3	17.5	15.9	8.9	8.1	2.6	2.5	15.6	16.8	5.8	6.4	4,973
오뚜기	KRW	395,500	0.1	-2.5	-0.6	1.7	-4.0	-0.1	0.0	9.9	9.6	4.0	3.8	0.6	0.6	7.5	7.3	2.3	2.3	1,095
Nestle	CHF	84	0.0	-3.5	-4.9	13.9	0.4	-10.1	12.6	18.7	17.5	14.9	14.1	5.6	5.2	30.7	30.5	3.7	3.8	268,792
Kraft&Heinz	USD	28.8	-0.9	-6.4	-7.3	1.2	-18.1	-21.2	-6.1	10.8	10.3	8.7	8.6	0.7	0.7	6.4	6.7	5.6	5.6	34,418
Kikkoman	JPY	1,464	-0.8	4.2	0.1	-9.7	-12.6	-23.3	-16.9	22.4	22.2	13.2	12.6	2.6	2.5	12.1	11.5	1.5	1.6	9,877
NH Foods	JPY	5,084	-1.7	-0.4	7.6	4.3	-3.4	0.8	-0.2	19.5	15.8	9.0	8.0	1.0	0.9	5.0	6.0	2.7	2.9	3,506
대상	KRW	21,650	-1.8	-5.3	-12.7	13.9	6.9	8.6	12.8	6.9	6.2	4.1	3.7	0.5	0.5	7.8	8.2	3.8	3.8	518
동원F&B	KRW	32,350	1.4	-0.3	-2.1	8.4	-1.2	-11.4	4.2	4.9	4.6	3.6	3.2	0.5	0.5	11.4	11.1	2.5	2.5	431
풀무원	KRW	14,480	1.0	-4.7	-17.1	28.3	34.6	32.1	35.3	11.8	8.1	6.1	5.9	1.6	1.4	14.7	19.2	0.8	0.7	381
롯데칠성	KRW	104,400	-0.8	-2.9	-2.8	-5.2	-17.3	-17.9	-6.8	8.2	6.8	5.8	5.3	0.7	0.6	8.2	9.4	3.3	3.4	669
무학	KRW	6,690	-0.3	0.3	2.1	5.4	16.8	32.2	5.9	N/A	N/A	N/A	N/A	N/A	N/A	N/A	N/A	N/A	N/A	132
하이트진로	KRW	19,250	-0.7	-0.6	1.0	-2.3	-4.5	-10.7	-1.4	10.6	10.0	5.6	5.3	1.1	1.0	11.1	11.1	4.3	4.4	933
동서	KRW	23,900	-0.2	-6.5	-5.7	-0.6	25.1	33.6	-12.6	N/A	N/A	N/A	N/A	N/A	N/A	N/A	N/A	N/A	N/A	1,646
남양유업	KRW	68,900	-1.1	-4.0	-7.1	12.2	19.4	34.8	17.4	N/A	N/A	N/A	N/A	N/A	N/A	N/A	N/A	N/A	N/A	292
매일유업	KRW	35,800	-2.3	-2.5	4.1	3.2	-7.9	-8.6	3.0	4.8	4.5	2.1	2.0	0.4	0.4	9.8	9.4	3.4	3.4	194
빙그레	KRW	89,900	-0.1	-9.2	-1.4	10.6	44.5	53.4	10.4	7.9	7.4	3.1	2.6	1.1	1.0	14.7	14.1	3.3	3.4	612
CJ프레시웨이	KRW	22,400	-1.1	-3.4	6.4	15.6	22.1	-4.3	28.3	4.3	3.8	2.9	2.4	0.7	0.6	15.4	16.6	2.0	2.1	184
SPC삼립	KRW	61,900	-3.3	-10.2	16.1	21.9	23.1	7.1	23.1	8.0	7.1	4.2	3.9	0.9	0.9	13.5	13.9	2.9	2.9	369
신세계푸드	KRW	29,750	-0.3	-2.1	-6.3	-13.6	-15.4	-17.4	-17.4	5.3	5.3	1.4	1.4	0.4	0.4	7.3	6.9	3.0	3.0	80
현대그린푸드	KRW	15,210	0.8	0.6	10.6	3.0	N/A	N/A	N/A	5.3	5.2	2.9	2.3	0.7	0.6	13.8	12.8	2.4	2.7	348
동원산업	KRW	35,700	1.4	0.4	0.1	2.6	20.8	8.8	-3.4	4.5	4.2	7.6	7.5	0.0	0.0	11.3	0.0	3.6	4.2	977

* 국내 기업의 주가 밸류에이션은 Fn Guide 컨센서스 기준이고, 해외 기업의 주가 밸류에이션은 Bloomberg 컨센서스 기준임

1) 주요 환율 추이



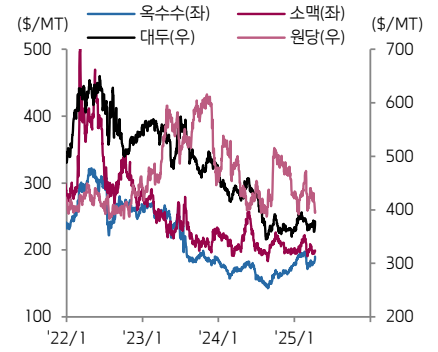
자료: 한국은행

2) 월평균 주요 환율 YoY 추이



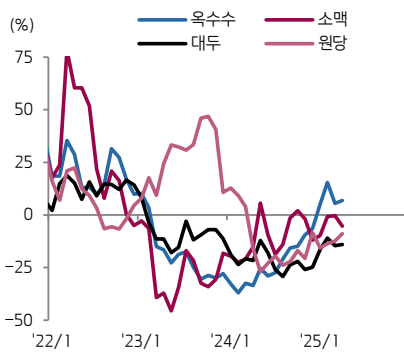
자료: 한국은행

3) 주요 곡물시세 추이



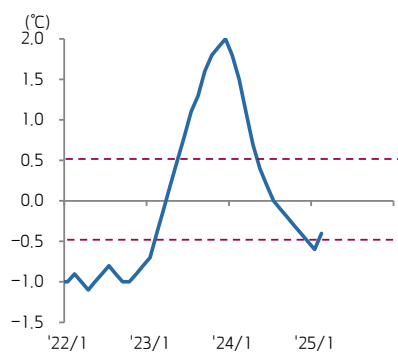
자료: Bloomberg

4) 월평균 곡물시세 YoY 추이



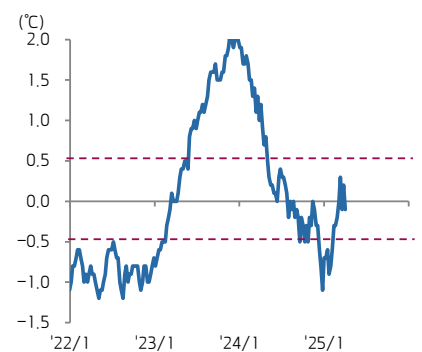
자료: Bloomberg

5) 월간 ONI 지수 추이



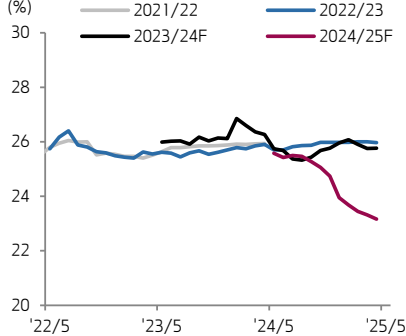
자료: Bloomberg

6) 주간 ONI 지수 추이



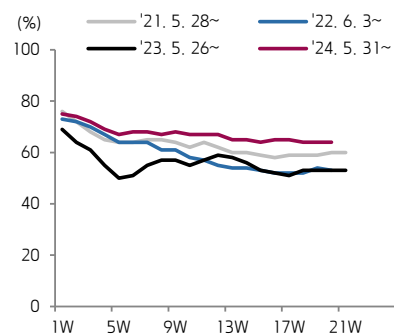
자료: Bloomberg

7) 글로벌 옥수수 재고비율 추이



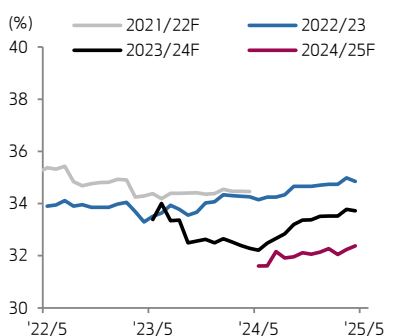
자료: USDA

8) 미국 옥수수 작황 추이



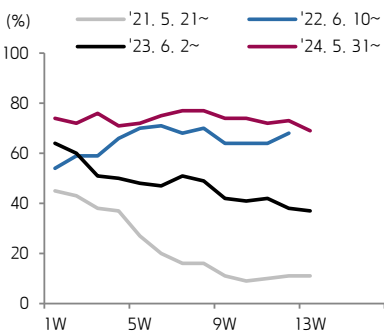
자료: USDA, Bloomberg(Good to Excellent 비중 기준)

9) 글로벌 소맥 재고비율 추이



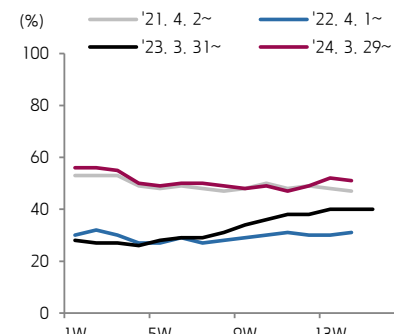
자료: USDA

10) 미국 봄밀 작황 추이



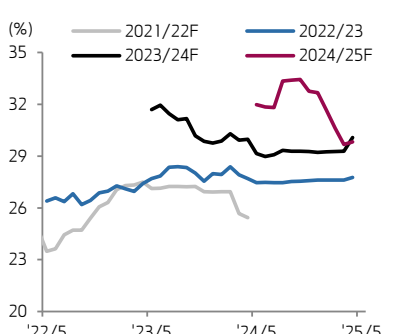
자료: USDA, Bloomberg(Good to Excellent 비중 기준)

11) 미국 겨울밀 작황 추이



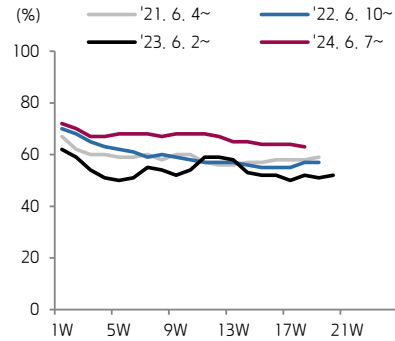
자료: USDA, Bloomberg(Good to Excellent 비중 기준)

12) 글로벌 대두 재고비율 추이



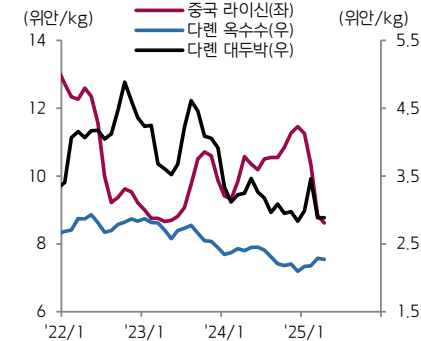
자료: USDA

13) 미국 대두 착황 추이



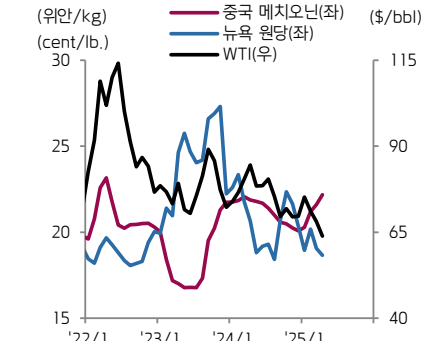
자료: USDA, Bloomberg(Good to Excellent 비중 기준)

14) 월평균 중국 라이신/옥수수/대두박



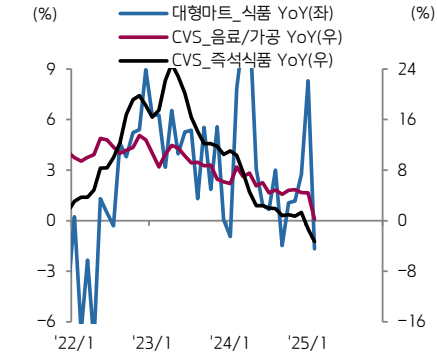
자료: Wind, Bloomberg

15) 월평균 중국 메치오닌/뉴욕 원당/WTI



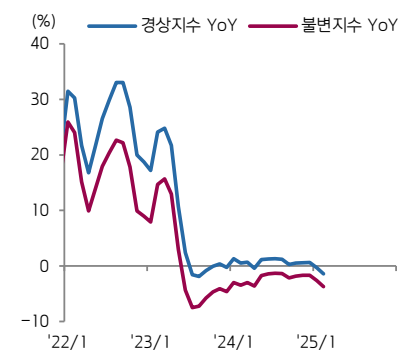
자료: Wind, Bloomberg

16) 할인점/CVS 매출 YoY 추이(3MA)



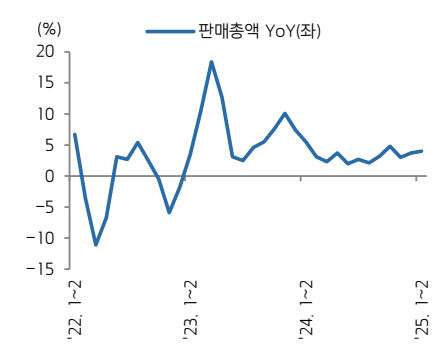
자료: 산업통상자원부

17) 음식점/주점업 소매판매 YoY(3MA)



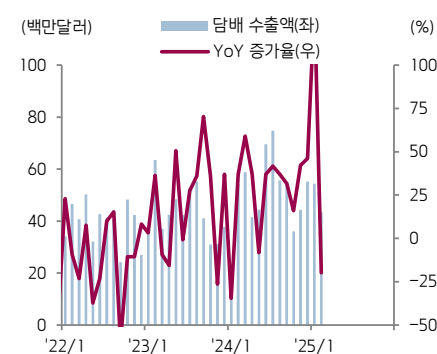
자료: 통계청

18) 중국소매판매총액 YoY



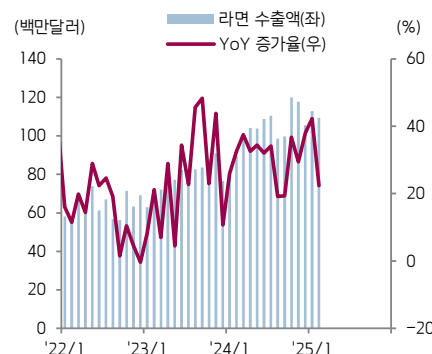
자료: Bloomberg

19) 담배 수출 추이(일본 제외)



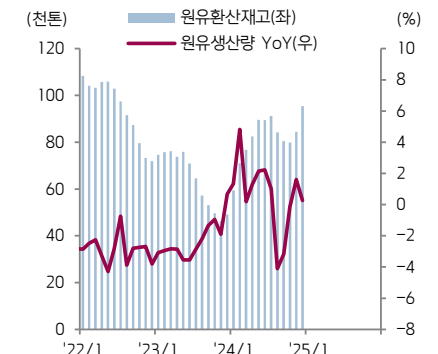
자료: 관세청(출항일 기준)

20) 라면 수출 추이



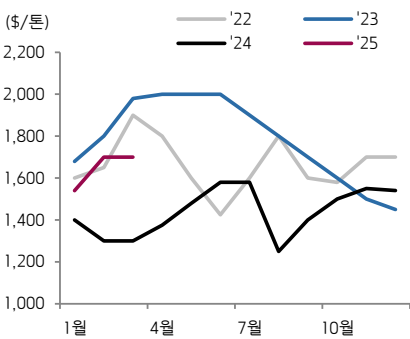
자료: 관세청(출항일 기준)

21) 원유재고 및 생산량 YoY 추이



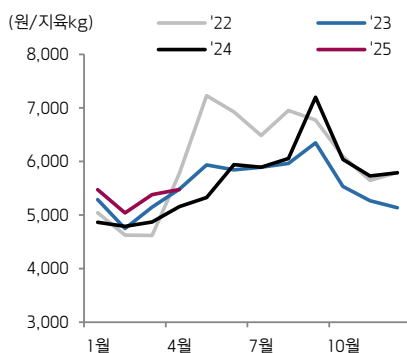
자료: 낙농진흥회

22) 월별 참치어가(Skipjack) 추이



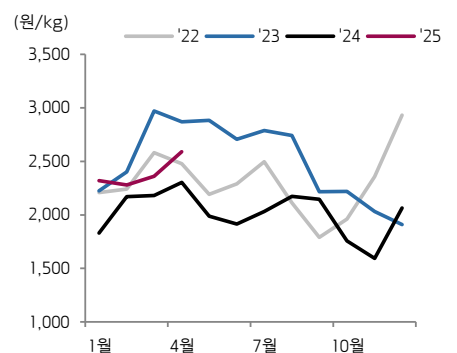
자료: Thai Union

23) 월평균 탕박 시세 추이



자료: 한국육류유통수출협회

24) 월평균 육계(大) 시세 추이



자료: 한국육계협회

[Compliance Notice]

- 당사는 4월 11일 현재 상기에 언급된 종목들의 발행주식을 1% 이상 보유하고 있지 않습니다.
- 당사는 동 자료를 기관투자자 또는 제3자에게 사전 제공한 사실이 없습니다.
- 동 자료의 금융투자분석사는 자료 작성일 현재 동 자료상에 언급된 기업들의 금융투자상품 및 권리를 보유하고 있지 않습니다.
- 동 자료에 게시된 내용들은 본인의 의견을 정확하게 반영하고 있으며, 외부의 부당한 압력이나 간섭없이 작성되었음을 확인합니다.

[고지사항]

- ▣ 본 조사분석자료는 당사의 리서치센터가 신뢰할 수 있는 자료 및 정보로부터 얻은 것이나, 당사가 그 정확성이나 완전성을 보장할 수 없고, 통지 없이 의견이 변경될 수 있습니다.
- ▣ 본 조사분석자료는 유가증권 투자를 위한 정보제공을 목적으로 당사 고객에게 배포되는 참고자료로서, 유가증권의 종류, 종목, 매매의 구분과 방법 등에 관한 의사결정은 전적으로 투자자 자신의 판단과 책임하에 이루어져야 하며, 당사는 본 자료의 내용에 의거하여 행해진 일체의 투자행위 결과에 대하여 어떠한 책임도 지지 않으며 법적 분쟁에서 증거로 사용 될 수 없습니다.
- ▣ 본 조사 분석자료를 무단으로 인용, 복제, 전시, 배포, 전승, 편집, 번역, 출판하는 등의 방법으로 저작권을 침해하는 경우에는 관련법에 의하여 민·형사상 책임을 지게 됩니다.