

키움 음식료 Weekly (3/31)

Key News & Comments

★ 소비심리, 석달만에 다시 악화

- 3월 소비자동향조사가 따르면 소비자심리지수는 전월 대비 1.8%p 하락
- 최근 소비자심리지수는 6개월 100선을 연속 하회
- 정국 불안에 따른 내수 부진과 관세 부담에 따른 수출 악화 우려 영향

[iii.ad/33b324](#)

★ 커피값 너무 비싸...투병도 커피-케이크 4.9% 인상

- 투병플레이스가 26일부터 대표 제품 58종을 평균 4.9% 인상
- 수년간 지속된 환율 상승과 전 세계적인 기상변화로 원재료 가격이 폭등했기 때문으로 설명
- 폴바셋과 스타벅스, 파스쿠찌, 컴포즈커피 등도 일제히 지난 달부터 가격 인상

[iii.ad/7169c0](#)

★ 오비맥주, 1년 6개월 만에 카스 출고가 2.9% 인상

- 원재료 가격 상승과 교환율 압박에 가격 인상 단행
- 카스와 한맥 등 국산 맥주 제품 출고가를 평균 2.9% 인상
- 이번 출고가 조정은 23년 10월 이후 약 1년 반 만에 진행

[iii.ad/ac3f2e](#)

★ 실적 개선 안간힘...남양유업, 가격 인상 단행

- 사모펀드 한앤컴퍼니 체제로 들어선 남양유업이 실적 개선의 지를 표명하며 가격 인상
- 초코에몽과 아몬드데이 등 대표 제품을 12~14% 가격 인상 결정
- 생산비 증가에 따라 불가피하게 제품 출고가 인상을 진행하게 됐다고 설명

[iii.ad/ffa871](#)

★ 美 유명 래퍼 카디비 *韓 홍삼, 먹고 나면 완전 깨어있는 느낌

- 카디비가 틱톡에 정관장 에브리타임을 섭취하는 영상을 게재해 조회수 100만 돌파
- 커피와 달리 정신도 맑아지고 식욕도 저하되는 느낌이라며 건강 관리법으로 홍삼을 소개
- 이에 따라 미국 내 홍삼에 대한 관심이 높아지는 중

[iii.ad/acdfal](#)

★ 포켓몬빵보다 빠르다...SPC삼립 '크로뽕' 판매 흥행

- 국내 야구 구단들과 협업한 KBO빵이 3일 만에 100만 봉 판매 돌파
- 폭넓은 연령대와 높은 단가로 기반으로 과거 포켓몬빵의 성과를 뛰어넘는 성과 기대
- 현재같은 판매 추세가 유지될 경우 분기 300억 원 이상의 매출도 가능하다는 전망

[iii.ad/24e016](#)

Currency & Commodity

구분	단위	현재가 3/28	Price Change(%)							구분	단위	현재가 3/28	Price Change(%)						
			1D	1W	1M	3M	6M	1Y	YTD				1D	1W	1M	3M	6M	1Y	YTD
원/달러	KRW/USD	1,470	0.4	0.2	0.7	-0.2	11.6	9.2	-0.2	원/위안	KRW/CNY	202	0.1	-0.0	0.6	0.2	8.0	8.7	0.2
옥수수	USD/bu.	453	0.7	-2.4	-0.1	-0.2	8.4	2.5	-1.1	중국 옥수수	CNY/MT	2,253	-0.5	-1.1	4.6	7.4	2.2	-6.7	7.4
소맥	USD/bu.	528	-0.7	-5.4	-1.6	-3.3	-8.9	-5.7	-4.2	중국 대두	CNY/MT	3,898	0.5	0.5	-6.3	1.8	-7.6	-18.1	1.8
대두	USD/bu.	1,023	0.6	1.3	1.1	4.4	-4.0	-14.1	-14.1	중국 대두박	CNY/MT	2,823	-0.1	-0.9	-19.8	-1.4	-9.0	-12.8	-1.4
원당	USD/lb.	19.0	-0.7	-3.9	-2.8	-2.1	-16.8	-15.8	-1.6	중국 돈육	CNY/kg	20.9	N/A	0.3	-2.3	-6.7	-18.5	5.9	-6.0
커피	USD/lb.	380	0.3	-2.9	0.2	17.8	41.2	101.2	18.8	중국 라이신	CNY/kg	8.8	0.0	0.0	-3.8	-22.8	-15.4	-22.8	-22.8
코코아	USD/MT	8,042	0.8	3.6	-10.8	-20.6	-2.9	-17.7	-31.1	중국 메치오만	CNY/kg	21.9	0.0	0.7	1.9	9.2	6.8	-0.5	9.2
미국 지옥	USD/lb.	87	-0.4	0.7	3.6	3.0	5.7	0.1	6.6	중국 트립토판	CNY/kg	51.5	0.0	-3.7	-7.2	-7.2	-8.8	-29.2	-7.2
말레이시아 팜유	USD/MT	1,074	1.4	4.4	1.3	-1.2	7.4	17.3	-1.2	국내 지옥(탕박)	KRW/kg	5,457	-0.1	-0.1	2.4	1.9	-20.6	11.9	1.7
알루미늄	USD/MT	2,534	-0.5	-3.4	-3.3	-0.3	-4.1	9.8	-0.1	국내 육계(大)	KRW/kg	2,690	0.0	0.0	28.7	28.7	8.0	22.8	12.6

Company

구분	단위	현재가 3/28	Price Change(%)							PER(배)		EV/EBITDA(배)		PBR(배)		ROE(%)		배당수익률(%)		시가총액 (백만\$)
			1D	1W	1M	3M	6M	1Y	YTD	25E	26E	25E	26E	25E	26E	25E	26E	25E	26E	
KT&G	KRW	102,700	0.7	2.1	4.5	-4.1	-5.7	9.8	-4.1	11.9	11.2	7.6	7.0	1.2	1.2	11.2	11.5	5.6	5.7	8,525
BAT	GBP	3,124	0.6	-1.2	1.2	8.7	14.7	29.8	8.5	8.8	8.3	8.2	7.9	1.4	1.4	15.9	16.7	7.9	8.1	88,976
JT	JPY	4,199	0.6	3.4	12.0	2.9	0.5	3.6	2.9	14.9	13.8	10.0	9.5	1.8	1.8	12.9	13.4	4.8	5.2	56,110
PM	USD	155.2	0.1	2.4	-0.1	29.3	27.8	69.4	28.9	21.8	19.8	16.5	15.2	N/A	N/A	N/A	N/A	3.6	3.8	241,505
오리온	KRW	117,900	-1.0	-3.3	15.7	15.1	20.9	29.6	15.1	10.4	9.5	4.4	3.5	1.3	1.1	12.6	12.6	1.7	1.7	3,170
롯데월드	KRW	117,500	2.4	-4.8	5.7	5.3	-16.7	-3.8	5.3	10.5	8.2	5.0	4.4	0.5	0.5	4.9	6.0	2.9	2.9	754
WantWant	HKD	4.88	0.0	-2.8	4.1	7.0	-8.6	5.6	7.0	12.8	12.5	8.0	7.8	3.1	2.8	24.6	24.5	5.7	5.9	7,405
Calbee	JPY	2,852	0.3	-2.6	0.1	-9.5	-18.4	-16.8	-9.5	17.7	18.0	9.4	8.8	1.7	1.7	10.2	9.5	2.1	2.2	2,552
Mondelez	USD	67.7	0.3	5.0	5.4	13.7	-8.1	-3.3	13.4	23.3	20.9	15.9	14.7	3.5	3.1	14.6	16.6	2.8	3.0	87,598
PepsiCo	USD	149	-0.3	2.6	-2.7	-1.6	-12.2	-14.7	-1.8	18.0	16.9	13.1	12.4	9.8	8.3	56.9	52.7	3.8	4.0	204,724
CJ제일제당	KRW	254,500	-0.8	-5.2	7.4	-0.4	-16.3	-13.4	-0.4	7.8	6.7	5.5	5.1	0.5	0.5	6.9	7.7	2.4	2.4	2,606
Ajinomoto	JPY	3,069	0.6	1.2	2.2	-4.9	10.7	8.4	-4.9	31.1	26.4	14.2	12.7	3.9	3.8	12.3	15.1	1.3	1.6	20,621
Meihua	CNY	10.26	-0.9	-0.4	10.8	2.3	-5.9	-0.4	2.3	9.2	8.4	N/A	N/A	1.8	1.6	19.6	19.0	6.2	6.9	4,030
Evonik	EUR	20.2	-1.4	-4.3	5.6	20.6	-3.5	10.3	20.6	12.5	11.0	5.9	5.5	1.0	1.0	8.0	9.1	5.9	5.9	10,171
농심	KRW	411,500	0.1	-3.9	20.7	10.0	6.9	11.7	10.0	14.0	12.7	5.3	4.6	0.9	0.8	6.6	7.0	1.2	1.3	1,702
삼양식품	KRW	844,000	1.4	-8.0	-1.9	10.3	55.4	301.0	10.3	18.1	14.3	12.3	9.4	5.5	4.1	35.9	32.8	0.4	0.5	4,324
Nissin Food H	JPY	3,113	-1.0	-2.5	2.7	-18.6	-22.3	-25.9	-18.6	17.1	16.0	9.2	8.5	1.9	1.8	11.0	11.6	2.3	2.4	6,293
Toyo Suisan	JPY	9,275	0.1	-2.6	4.3	-13.8	-0.8	-2.1	-13.8	14.8	14.5	8.5	8.2	1.9	1.8	13.5	13.1	2.0	2.2	6,871
Tingyi	HKD	12.9	2.4	0.2	14.0	27.5	15.0	54.9	27.5	16.3	14.9	7.9	7.4	4.5	4.3	27.9	29.7	6.2	6.7	9,344
UPCH	HKD	8.99	1.6	-0.8	9.9	15.1	23.3	61.4	15.1	17.4	15.8	8.9	8.1	2.6	2.5	15.7	16.9	5.8	6.4	4,992
오뚜기	KRW	415,500	1.2	-2.6	7.4	5.1	-2.6	5.1	5.1	9.9	9.5	4.1	4.0	0.7	0.6	8.0	7.9	2.2	2.2	1,133
Nestle	CHF	90	0.8	-1.6	3.6	20.5	6.2	-5.8	20.5	19.9	18.6	15.8	14.9	6.0	5.5	31.0	30.8	3.4	3.6	268,212
Kraft&Heinz	USD	30.2	0.6	2.4	-1.5	-0.4	-13.9	-18.0	-1.5	11.3	10.8	9.0	8.8	0.7	0.7	6.5	6.7	5.3	5.4	36,088
Kikkoman	JPY	1,485	-0.1	-0.7	2.1	-15.8	-8.8	-24.6	-15.8	22.7	22.6	13.4	12.8	2.7	2.5	12.0	11.4	1.5	1.6	9,615
NH Foods	JPY	5,063	1.7	0.9	11.5	-0.6	-5.1	-0.5	-0.6	19.4	15.7	8.9	7.9	1.0	0.9	5.0	6.0	2.7	2.9	3,352
대상	KRW	23,500	1.7	-7.8	1.5	22.5	10.1	21.1	22.5	7.7	6.7	4.4	4.0	0.6	0.6	7.6	8.5	3.4	3.4	554
동원F&B	KRW	33,050	1.8	-3.8	5.9	6.4	0.9	-0.9	6.4	5.1	4.7	3.3	2.9	0.5	0.5	11.1	10.9	2.4	2.4	434
풀무원	KRW	15,750	-0.8	-4.3	-9.5	47.2	43.2	46.9	47.2	12.8	8.8	6.3	6.1	1.7	1.5	14.7	19.2	0.7	0.6	408
롯데칠성	KRW	108,700	2.4	-2.9	3.6	-2.9	-16.4	-14.5	-2.9	8.3	6.9	5.9	5.4	0.7	0.6	8.5	9.7	3.2	3.4	686
무학	KRW	6,480	-1.8	-4.1	2.2	2.5	7.8	27.8	2.5	N/A	N/A	N/A	N/A	N/A	N/A	N/A	N/A	N/A	N/A	126
하이트진로	KRW	19,510	-0.3	-1.2	3.0	-0.1	-4.1	-4.4	-0.1	10.7	10.1	5.6	5.4	1.1	1.0	11.1	11.1	4.6	4.8	931
동서	KRW	28,200	2.9	5.6	20.0	3.1	47.3	64.8	3.1	N/A	N/A	N/A	N/A	N/A	N/A	N/A	N/A	N/A	N/A	1,912
남양유업	KRW	71,000	-0.7	-1.3	-6.3	21.0	24.6	22.8	21.0	N/A	N/A	N/A	N/A	N/A	N/A	N/A	N/A	N/A	N/A	296
매일유업	KRW	35,950	-0.1	1.4	6.4	3.5	-9.1	-10.8	3.5	4.8	4.5	2.1	2.0	0.4	0.4	9.8	9.4	3.3	3.3	192
빙그레	KRW	93,600	0.5	-4.7	-3.0	15.0	45.3	71.4	15.0	8.3	7.7	3.3	2.8	1.1	1.0	14.7	14.1	3.1	3.2	627
CJ프레시웨이	KRW	23,150	1.1	-3.7	7.7	32.6	21.1	-1.5	32.6	4.4	3.9	3.0	2.5	0.7	0.6	15.8	17.5	2.0	2.0	187
SPC삼립	KRW	58,300	1.4	9.6	17.2	15.9	13.0	1.2	15.9	8.3	7.3	4.2	4.0	0.9	0.8	12.2	12.7	3.0	3.0	342
신세계푸드	KRW	31,000	-0.6	-6.1	0.0	-13.9	-14.0	-17.6	-13.9	5.7	6.3	1.4	1.4	0.4	0.4	7.1	6.3	2.4	2.4	82
현대그린푸드	KRW	14,430	1.1	0.8	5.2	-0.1	N/A	N/A	N/A	5.0	4.9	2.5	1.9	0.7	0.6	13.7	12.7	2.8	3.0	325
동원산업	KRW	35,700	1.7	-6.1	1.7	-3.4	26.7	2.5	-3.4	3.7	3.5	7.2	7.1	0.0	0.0	13.5	0.0	3.6	4.2	962

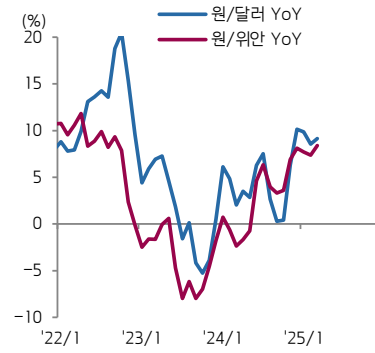
* 국내 기업의 주가 밸류에이션은 Fn Guide 컨센서스 기준이고, 해외 기업의 주가 밸류에이션은 Bloomberg 컨센서스 기준임

1) 주요 환율 추이



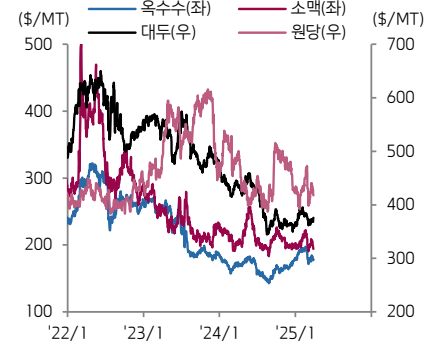
자료: 한국은행

2) 월평균 주요 환율 YoY 추이



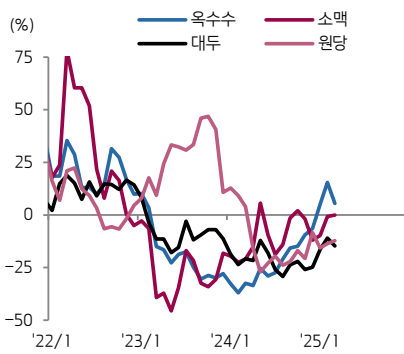
자료: 한국은행

3) 주요 곡물시세 추이



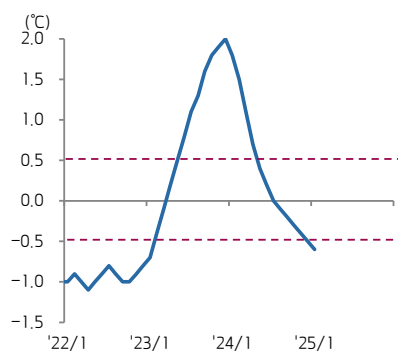
자료: Bloomberg

4) 월평균 곡물시세 YoY 추이



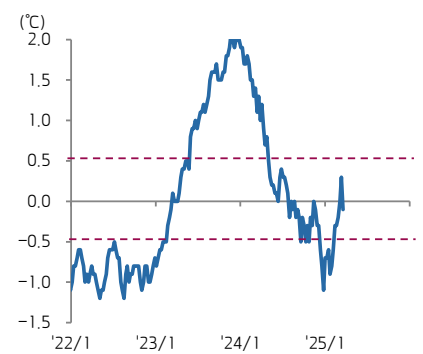
자료: Bloomberg

5) 월간 ONI 지수 추이



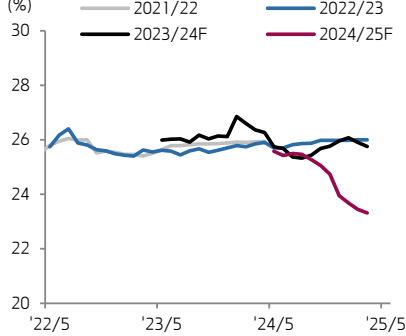
자료: Bloomberg

6) 주간 ONI 지수 추이



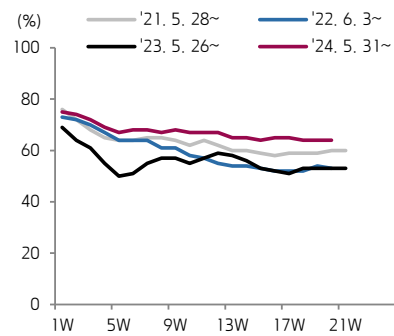
자료: Bloomberg

7) 글로벌 옥수수 재고비율 추이



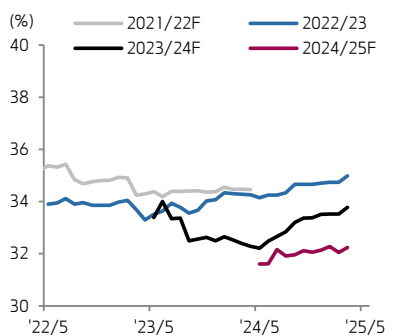
자료: USDA

8) 미국 옥수수 작황 추이



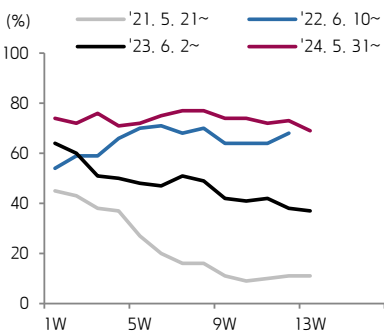
자료: USDA, Bloomberg(Good to Excellent 비중 기준)

9) 글로벌 소맥 재고비율 추이



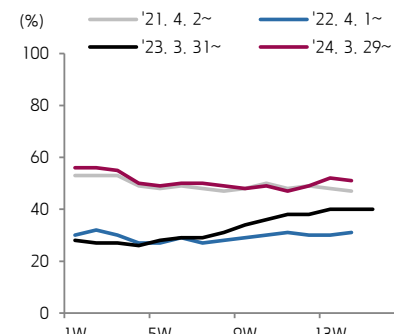
자료: USDA

10) 미국 봄밀 작황 추이



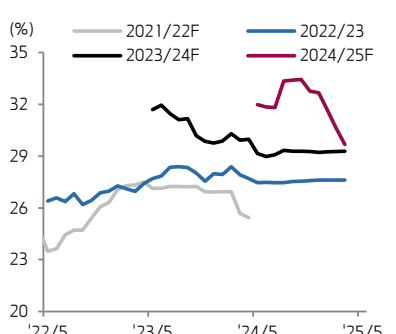
자료: USDA, Bloomberg(Good to Excellent 비중 기준)

11) 미국 겨울밀 작황 추이



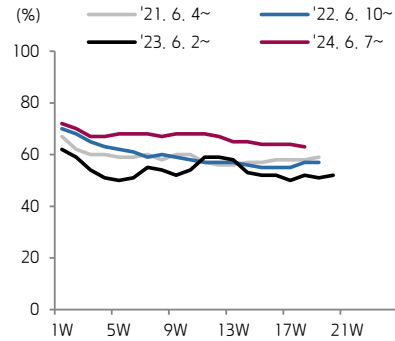
자료: USDA, Bloomberg(Good to Excellent 비중 기준)

12) 글로벌 대두 재고비율 추이



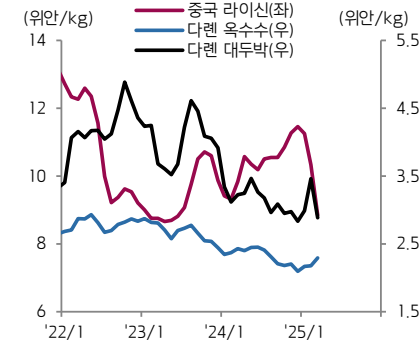
자료: USDA

13) 미국 대두 작황 추이



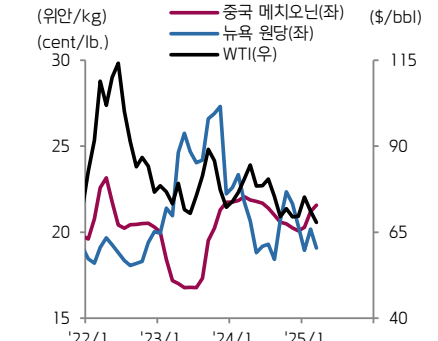
자료: USDA, Bloomberg(Good to Excellent 비중 기준)

14) 월평균 중국 라이신/옥수수/대두박



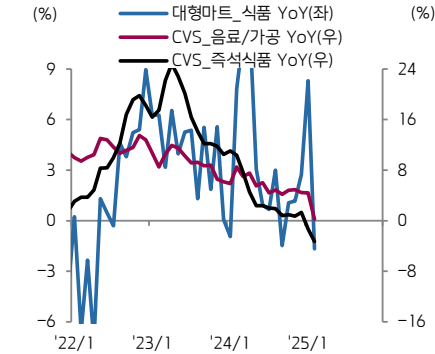
자료: Wind, Bloomberg

15) 월평균 중국 메치오닌/뉴욕 원당/WTI



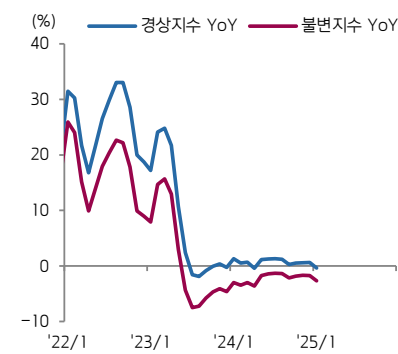
자료: Wind, Bloomberg

16) 할인점/CVS 매출 YoY 추이(3MA)



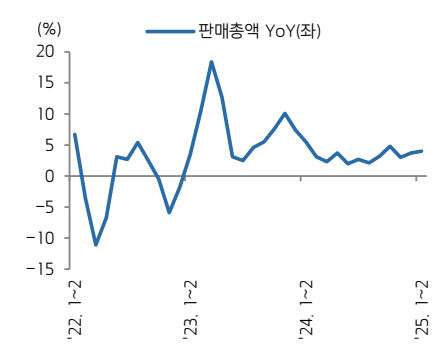
자료: 산업통상자원부

17) 음식점/주점업 소매판매 YoY(3MA)



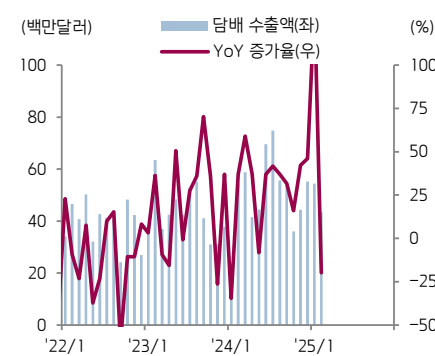
자료: 통계청

18) 중국소매판매총액 YoY



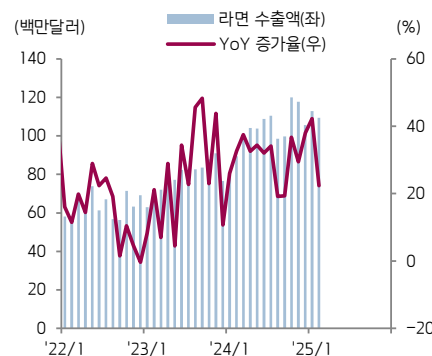
자료: Bloomberg

19) 담배 수출 추이(일본 제외)



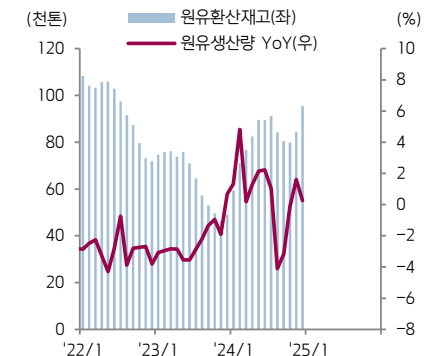
자료: 관세청(출항일 기준)

20) 라면 수출 추이



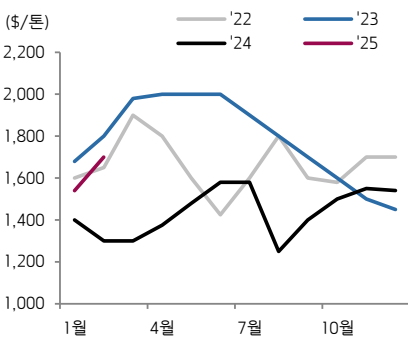
자료: 관세청(출항일 기준)

21) 원유재고 및 생산량 YoY 추이



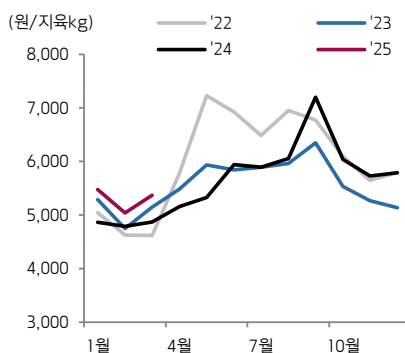
자료: 낙농진흥회

22) 월별 참치어가(Skipjack) 추이



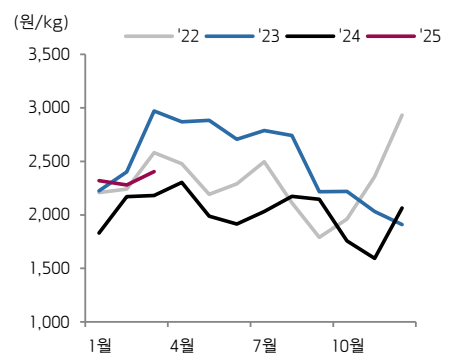
자료: Thai Union

23) 월평균 탕박 시세 추이



자료: 한국육류유통수출협회

24) 월평균 육계(大) 시세 추이



자료: 한국육계협회

[Compliance Notice]

- 당사는 3월 28일 현재 상기에 언급된 종목들의 발행주식을 1% 이상 보유하고 있지 않습니다.
- 당사는 동 자료를 기관투자자 또는 제3자에게 사전 제공한 사실이 없습니다.
- 동 자료의 금융투자분석사는 자료 작성일 현재 동 자료상에 언급된 기업들의 금융투자상품 및 권리를 보유하고 있지 않습니다.
- 동 자료에 게시된 내용들은 본인의 의견을 정확하게 반영하고 있으며, 외부의 부당한 압력이나 간섭없이 작성되었음을 확인합니다.

[고지사항]

- 본 조사분석자료는 당사의 리서치센터가 신뢰할 수 있는 자료 및 정보로부터 얻은 것이나, 당사가 그 정확성이나 완전성을 보장할 수 없고, 통지 없이 의견이 변경될 수 있습니다.
- 본 조사분석자료는 유가증권 투자를 위한 정보제공을 목적으로 당사 고객에게 배포되는 참고자료로서, 유가증권의 종류, 종목, 매매의 구분과 방법 등에 관한 의사결정은 전적으로 투자자 자신의 판단과 책임하에 이루어져야 하며, 당사는 본 자료의 내용에 의거하여 행해진 일체의 투자행위 결과에 대하여 어떠한 책임도 지지 않으며 법적 분쟁에서 증거로 사용 될 수 없습니다.
- 본 조사 분석자료를 무단으로 인용, 복제, 전시, 배포, 전승, 편집, 번역, 출판하는 등의 방법으로 저작권을 침해하는 경우에는 관련법에 의하여 민·형사상 책임을 지게 됩니다.