

Global Market Insight

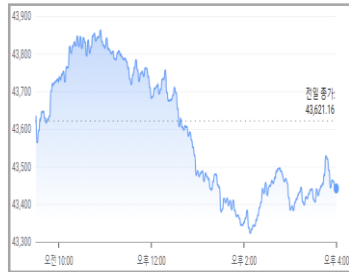
글로벌 마켓 인사이트



리테일파생팀 나이트데스크(1544-8400)

■ 주요 금융시장 동향

DOW (43,433/-188/-0.43%)



NASDAQ (19,075/+48/+0.26%)



S&P500 (5,956/+0/+0.01%)



(장마감 : 02월 26일)

FTSE MIB (이탈리아)
39,224/+510/+1.32%

IBEX 35 (스페인)
13,332/+215/+1.64%

Gold
2931.7/+3.1/+0.10%

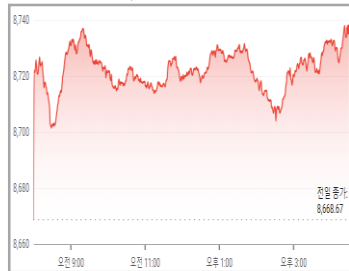
Crude Oil
68.82/-0.39/-0.43%

EUR/USD
1.04945/-0.00300/-0.28%

GBP/USD
1.2673/+0.0006/+0.04%

Dollar Index
106.50/+0.19/+0.18%

FTSE100 (8,731/+62/+0.72%)



CAC40 (8,143/+92/+1.15%)



DAX (22,794/+383/+1.71%)



<출처: Google>

■ 주요 경제지표 발표

	경제지표 (02/26)	결과치	예상치	이전치	경제지표 (02/27)	예상치	이전치
유럽							
미국	EIA 원유 재고 신규주택판매	-2.33M 657K	2.34M 677K	4.63M 698K	신규실업수당청구건수	222K	219K

■ 마켓 하이라이트

<출처: Forex Factory>

- 뉴욕증시는 인공지능 AI 투자의 지속 가능성을 가능할 엔비디아 실적 발표를 앞두고 기술주가 반등세를 보이면서 3대 지수는 혼조세로 마감
- 애플(AAPL, -2.70%), Seeking Alpha는 동사와 인도네시아 정부가 5개월간 금지된 아이폰 16 판매를 해제하는 조건에 합의했다고 보도
- 테슬라(TSLA, -3.96%), Troy는 동사 브랜드에 대한 인식이 악화되면서 25년 인도수 목표를 달성하지 못할 가능성이 증대되고 있다고 언급
- 스타벅스(SBUX, -1.39%), Seeking Alpha는 동사가 중국 사업 지부누 매각을 검토 중이며 여러 사모펀드들이 관심을 보이고 있다고 보도
- 슈퍼마이크로컴퓨터(SMCI, +12.23%), CNBC는 동사가 나스닥 제출기한 마감 직전에 재무 보고서를 회계 원칙에 부합하게 제출했다고 보도
- 일라이릴리(LLY, +1.49%), Seeking Alpha는 동사가 오르가노보의 파르네소이 프로그램을 인수함으로써 지적 재산권을 인수했다고 보도
- 루시드(LCID, -13.60%), CNBC는 동사 피터 롤린스 CEO가 사임하고 마크가 임시 CEO로 취임하면서 연내 생산량을 2배 확대한다고 보도

<출처: Dow Jones, Bloomberg>

심볼	종목명	종가(\$)	D-1	D-5	D-20
주요 섹터별 ETF 주가 [지수]					
DIA	SPDR DJIA TRUST [다우]	434.61	-0.35%	-2.70%	-2.10%
SPY	SPDR S&P 500 ETF TRUST [S&P]	594.98	+0.12%	-2.86%	-2.09%
QQQ	POWERSHARES QQQ NASDAQ 100 [나스닥]	515.22	+0.37%	-4.44%	-2.70%
IWM	ISHARES RUSSELL 2000 [라셀]	215.85	+0.20%	-4.59%	-5.61%
IVV	Core S&P 500 ETF[S&P 우량주]	597.88	+0.13%	-2.92%	-2.11%
주요 섹터별 ETF 주가 [국가]					
VGK	VANGUARD MSCI EUROPEAN ETF [유럽]	70.80	+0.11%	+1.48%	+5.21%
FXI	ISHARES CHINA LARGE-CAP ETF [중국]	36.44	+3.00%	+3.91%	+16.35%
EEM	ISHARES MSCI EMERGING MKT IND [이머징]	44.68	+0.99%	+0.13%	+4.03%
EWJ	iShares MSCI Japan Index [일본]	69.51	+0.06%	-0.16%	+1.50%
EWY	ISHARES MSCI SOUTH KOREA IND [한국]	57.81	+0.45%	-0.81%	+3.42%
주요 섹터별 ETF 주가 [업종]					
XLF	FINANCIAL SELECT SECTOR SPDR [금융]	50.85	-0.22%	-2.57%	0.00%
IYR	ISHARES DJ US REAL ESTATE [부동산]	97.24	-0.48%	+0.90%	+2.42%
XLK	TECHNOLOGY SELECT SECT SPDR [기술주]	231.00	+1.09%	-4.62%	-3.47%
XLU	UTILITIES SELECT SECTOR SPDR [유틸리티]	79.80	+0.42%	-0.57%	+0.39%
XLP	CONSUMER STAPLES SPDR [소비재]	82.00	-1.91%	+0.53%	+5.26%
주요 섹터별 ETF 주가 [상품]					
USO	UNITED STATES OIL FUND LP [원유]	73.85	-0.38%	-4.65%	-7.22%
UNG	US NATURAL GAS FUND LP [천연가스]	21.15	-2.76%	-6.50%	+16.82%
GLD	SPDR GOLD TRUST [금]	269.03	+0.15%	-0.67%	+5.23%
XME	SPDR S&P Metals & Mining ETF [금속&채굴]	58.24	+0.14%	-4.54%	-4.04%
DBA	POWERSHARES DB AGRICULTURE FUND [농산물]	27.12	+0.22%	-3.90%	-0.88%
주요 섹터별 ETF 주가 [인버스 & 변동성]					
SDS	UltraShort S&P500 [S&P 500 지수 역으로 3배]	19.29	-0.31%	+6.16%	+5.07%
ERX	Daily Energy Bull 3X Shares [에너지 지수 3배]	59.36	-1.28%	-6.28%	-5.52%
NUGT	Daily Gold Miners Bull 3x Shares [금 3배]	49.84	+2.47%	-3.58%	+14.50%
VXX	IPATH SERIES B S&P 500 VIX SHORT-TERM FU [변동성]	44.10	-2.30%	+6.73%	+5.65%

-본 자료에 수록된 내용은 당사가 신뢰할 만한 자료 및 정보로부터 얻어진 것이나, 당사는 그 정확성이나 안전성을 보장할 수 없습니다.

-따라서 어떠한 경우에도 본 자료는 고객의 투자결과에 대한 법적 책임소재에 대한 증빙자료로 사용할 수 없습니다.

-본 자료는 투자자의 증권투자를 돕기 위하여 작성된 당사의 저작물입니다. 당사 고객에 한해 배포되는 자료로서 어떠한 경우에도 복사, 배포, 전송, 변형, 대여될 수 없습니다.

-투자자는 금융투자상품에 대하여 **키움증권으로부터** 충분한 설명을 받을 권리가 있으며, 투자 전 상품설명서, 약관, (간이)투자설명서 및 집합투자규약 등을 반드시 읽어 보시기 바랍니다.

-이 금융상품은 예금보호법에 따라 보호되지 않습니다.

-금융투자상품은 자산가격 변동, 환율 변동 등에 따라 투자원금의 손실(0~100%)이 발생할 수 있으며, 그 손실은 투자자에게 귀속됩니다.

-투자대상국가의 시장, 정치 및 경제상황 등에 따른 위험으로 자산가치의 손실이 발생할 수 있습니다.

-미국주식 수수료 [온라인: 0.25%, 오프라인: 0.50%]이며, 미국주식 매도 시 0.00278%의 SEC 제비용[최소비용 \$0.01]이 부과됩니다. 기타 수수료 및 각 국가별 세금 등에 관련된 자세한 사항은 당사 홈페이지를 참고하시기 바랍니다.

-증권거래비용, 기타비용이 추가로 발생할 수 있습니다.

-레버리지ETF는 투자 원금 손실이 크게 확대될 수 있습니다.

-레버리지펀드(2배, 인버스, 인버스 2배 등)의 기간 수익률은 추종하는 기초자산(지수)의 일간 수익률과 차이가 발생할 수 있습니다.

-과거의 운용실적이 미래의 수익률을 보장하는 것은 아닙니다.

-본 자료에 기재되어 있는 모든 내용에 대해 **종목 추천이나 투자 권유가 아님**을 알려드립니다.