

Key News & Comments

★ 소비자심리지수 상승...경기 회복 신호 해석

iii.ad/23e19a

- 한국은행이 발표한 소비자동향조사에 따르면 2월 소비자심리지수는 4p 오른 9.52 기록
- 계엄 직후 급락한 12.5p의 약 56% 정도가 지난 두 달 동안 회복됨
- 이로 인해 국내 소비 심리와 경기 회복이 가시권에 있다는 신호로 해석됨

★ 사업계획 다시 짤 판 식음료사 두달 만에 또 원가인상 발목

iii.ad/3f7768

- 원두와 카카오 등 가격이 지속적으로 상승하는 한편 비축물량이 바닥나 원가 관리 비상
- 업계에선 사업계획을 재검토 하는 경향이 확산되고 있음
- 정부는 가격 인상을 자제해달라며 구제책을 내놓았지만 실효성은 크지 않다는 지적

★ 롯데월드, 해외 제품가격도 인상한다...‘수익성 개선’ 총력

iii.ad/3ce3c9

- 롯데월드가 수익성 악화를 타파하기 위해 국내에 이어 해외까지 가격 인상 시도
- 글로벌 부문은 국내보다 마진이 2배 높아 수익성 개선이 용이
- 인도(5~10%)와 카자흐스탄(10%), 벨기에(25%) 등 지역에서 가격 인상 예고

★ CJ제일제당, 그린바이오 안팔기로

iii.ad/415cc4

- 매물로 내놓았던 그룹 내 알짜 사업이자 6조원 가치의 그린바이오 사업부 매각을 철회
- 글로벌 대형 PEF와 MBK파트너스, 중국 SI 등이 인수 의사를 타진했지만 수포로
- 대신 공격적인 R&D 투자를 통해 기술 우위를 강화하겠다는 방침 결정

★ 농심, 유럽법인 설립...‘2030년 3억달러 라면 수출 목표’

iii.ad/ed5052

- 네덜란드 암스테르담에 '농심 유럽'이라는 이름으로 법인 설립 예고
- 최근 5년간 유럽 시장에서 라면 매출이 연 평균 12%로 가파른 성장을 보인데 따른
- 유럽의 주요 유통 채널에서 신라면 등의 브랜드 판매 규모를 확대할 전망

★ 발주가 안 돼요 편의점서 동안 '불닭볶음면'...점주는 '발동동'

iii.ad/24d60d

- 한정된 생산량에 내수와 수출 모두 공급이 어려운 상황
- 편의점 점주들 사이에서 공급 부족으로 발주에 어려움이 있다는 불만 잇따라
- 글로벌 수요를 충족하기 위해 올해 상반기 밀양 2공장을 완공해 공급 확대 전망

Currency & Commodity

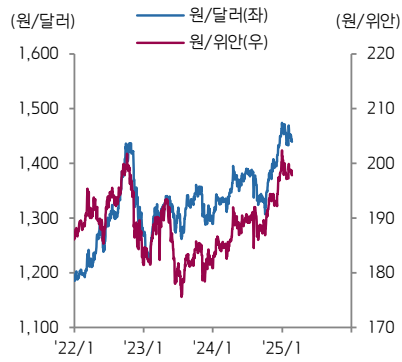
구분	단위	현재가 2/21	Price Change(%)							구분	단위	현재가 2/21	Price Change(%)						
			1D	1W	1M	3M	6M	1Y	YTD				1D	1W	1M	3M	6M	1Y	YTD
원/달러	KRW/USD	1,434	-0.1	-0.5	-0.1	2.3	7.4	7.4	-2.6	원/위안	KRW/CNY	198	-0.1	-0.2	0.0	2.6	5.6	6.6	-1.7
옥수수	USD/bu.	491	-1.4	-0.5	0.3	15.1	30.8	19.5	7.1	중국 옥수수	CNY/MT	2,143	-0.4	-2.2	-1.8	-2.6	-7.9	-10.5	2.2
소맥	USD/bu.	590	0.8	2.1	5.6	7.5	13.5	1.2	7.0	중국 대두	CNY/MT	4,028	0.4	1.4	1.5	3.8	-9.3	-13.9	5.2
대두	USD/bu.	1,040	-0.6	0.9	-2.6	6.3	7.9	-10.4	4.1	중국 대두박	CNY/MT	3,586	-0.5	3.6	13.3	24.0	23.2	15.9	25.3
원당	USD/lb.	21.3	1.2	5.7	19.8	-0.3	20.7	-6.4	10.6	중국 돈육	CNY/kg	21.7	N/A	-3.1	-3.7	-8.5	-16.4	1.3	-2.7
커피	USD/lb.	400	1.1	-8.9	22.0	33.9	60.4	101.7	25.1	중국 라이신	CNY/kg	9.6	0.0	-7.7	-14.3	-15.4	-9.0	3.2	-15.8
코코아	USD/MT	8,934	-11.3	-13.9	-22.7	5.7	-6.8	44.1	-23.5	중국 메치오닌	CNY/kg	21.5	0.0	0.9	5.4	6.7	3.4	-1.4	7.2
미국 지옥	USD/lb.	88	-1.0	-5.8	8.0	8.5	15.1	2.0	7.8	중국 트립토판	CNY/kg	56.5	0.0	0.0	1.8	3.7	-8.1	-27.1	1.8
말레이시아 팜유	USD/MT	1,095	0.7	3.6	6.8	2.1	20.4	31.7	0.7	국내 지옥(탕박)	KRW/kg	5,108	1.3	4.3	-8.4	-11.7	-18.2	-23.0	-4.8
알루미늄	USD/MT	2,693	-1.5	1.7	1.7	3.0	8.7	22.6	6.2	국내 육계(大)	KRW/kg	1,890	-9.6	-17.5	-17.5	5.6	-20.9	-13.7	-20.9

Company

구분	단위	현재가 2/21	Price Change(%)							PER(배)		EV/EBITDA(배)		PBR(배)		ROE(%)		배당수익률(%)		시가총액 (백만\$)
			1D	1W	1M	3M	6M	1Y	YTD	24E	25E	24E	25E	24E	25E	24E	25E	24E	25E	
KT&G	KRW	104,100	-1.0	-2.3	-1.7	-12.7	-3.0	11.9	-2.8	13.2	12.1	9.1	7.9	1.3	1.2	11.4	11.1	5.3	5.5	9,095
BAT	GBP	2,965	-2.3	-4.0	-1.1	-0.1	7.5	24.2	3.0	8.2	8.1	7.7	7.8	1.2	1.3	14.7	15.3	8.0	8.3	82,595
JT	JPY	3,727	0.4	-2.8	-4.0	-12.0	-11.6	-5.8	-8.7	13.4	12.3	9.0	8.6	1.7	1.6	12.9	13.5	5.3	5.6	49,960
PM	USD	154.4	1.9	3.5	23.1	18.8	28.5	68.6	28.3	23.8	21.8	17.7	16.5	N/A	N/A	N/A	N/A	3.4	3.6	240,070
오리온	KRW	108,000	-1.9	-1.6	11.2	5.4	17.9	11.8	5.5	10.4	9.6	4.6	4.0	1.3	1.2	13.1	13.0	1.5	1.8	2,976
롯데월드	KRW	112,500	-1.1	5.7	12.2	-1.0	-25.3	-16.0	0.8	8.8	9.6	4.6	4.9	0.5	0.5	5.3	5.1	2.9	3.0	740
WantWant	HKD	4.64	-0.4	0.7	1.5	2.0	-3.1	6.7	1.8	13.2	13.0	7.7	7.5	3.1	3.1	24.6	24.7	5.1	5.7	7,048
Calbee	JPY	2,851	0.0	0.4	-2.2	-6.5	-10.4	-9.6	-9.5	18.1	17.9	9.9	9.3	1.9	1.7	11.0	10.1	2.0	2.1	2,559
Mondelez	USD	64.7	4.0	5.7	13.5	0.4	-9.2	-12.6	8.3	18.9	22.3	13.4	15.3	3.1	3.1	16.3	14.6	2.7	2.9	83,652
PepsiCo	USD	154	3.0	6.2	3.3	-5.2	-12.7	-9.5	0.9	18.8	18.5	13.8	13.4	10.1	9.9	56.2	57.0	3.5	3.6	210,525
CJ제일제당	KRW	248,000	-0.6	0.2	5.1	-8.8	-25.1	-19.5	-2.9	8.3	7.6	5.6	5.4	0.5	0.5	6.6	7.0	2.3	2.5	2,602
Ajinomoto	JPY	5,913	-0.9	-5.0	-5.3	-6.3	6.7	0.9	-8.4	32.0	30.0	15.4	13.7	3.9	3.7	12.1	12.2	1.3	1.4	20,145
Meihua	CNY	9.28	-1.4	-6.5	-5.6	-12.0	-6.3	-11.8	-7.5	8.9	7.9	N/A	N/A	1.7	1.5	18.8	18.7	4.6	5.1	3,651
Evonik	EUR	18.9	0.0	-4.0	5.9	7.3	-3.5	9.1	12.7	12.0	11.5	5.9	5.7	1.0	1.0	7.6	8.1	6.2	6.3	9,203
농심	KRW	350,000	-0.3	0.0	0.3	3.6	-11.6	-4.6	-6.4	13.1	12.0	4.6	4.1	0.8	0.8	6.5	6.7	1.4	1.5	1,484
삼양식품	KRW	906,000	3.0	3.9	27.6	70.3	81.2	387.1	18.4	20.1	19.7	13.9	13.5	6.4	6.0	38.1	35.6	0.3	0.4	4,756
Nissin Food H	JPY	2,928	0.5	-2.8	-17.5	-23.5	-22.8	-33.5	-23.4	15.7	15.8	8.5	8.6	1.9	1.8	12.5	11.2	2.4	2.5	5,938
Toyo Suisan	JPY	9,063	-1.0	6.4	-10.1	-16.4	-7.4	3.7	-15.8	18.8	14.5	10.0	8.2	2.2	1.9	12.0	13.5	1.5	2.1	6,735
Tingyi	HKD	11.4	-2.4	-0.5	-0.9	10.7	22.8	40.9	12.8	16.8	15.1	7.7	7.3	4.5	4.2	24.8	26.6	5.6	6.2	8,281
UPCH	HKD	83.3	-4.0	9.6	7.9	24.0	33.1	73.9	6.7	17.8	16.4	9.3	8.6	2.5	2.4	13.9	15.0	5.7	6.3	4,631
오뚜기	KRW	392,500	-0.5	2.3	2.9	-2.8	-5.2	-3.4	-0.8	10.0	9.4	4.1	3.9	0.7	0.6	7.9	8.0	2.3	2.3	1,096
Nestle	CHF	85	3.4	3.2	13.9	12.0	-5.0	-10.7	13.6	18.5	18.7	14.6	15.0	6.4	6.2	33.8	30.5	3.6	3.6	248,398
Kraft&Heinz	USD	31.1	3.2	6.4	7.1	-2.1	-13.3	-13.6	1.4	10.4	11.3	8.8	9.1	0.8	0.7	7.4	6.4	5.1	5.2	37,200
Kikkoman	JPY	1,426	-0.1	-2.7	-12.8	-15.1	-17.5	-25.4	-19.1	25.6	21.6	14.5	12.7	3.0	2.6	12.4	12.2	1.4	1.6	9,262
NH Foods	JPY	4,481	-0.3	-0.3	-9.7	-11.9	-16.0	-16.9	-12.0	16.2	17.1	7.9	8.5	0.9	0.9	5.7	5.0	2.5	3.1	3,092
대상	KRW	23,000	4.3	8.2	25.2	13.6	8.2	13.9	19.9	7.3	7.6	4.3	4.4	0.5	0.6	6.8	7.7	3.5	3.5	555
동원F&B	KRW	31,100	0.2	1.8	5.1	-1.3	-6.2	-3.9	0.2	4.8	4.8	3.5	3.1	0.6	0.5	12.4	11.1	2.6	2.6	418
풀무원	KRW	15,920	2.7	23.7	56.8	41.9	35.6	51.8	48.8	14.6	15.1	6.5	6.6	1.1	2.0	8.0	12.6	0.8	0.8	423
롯데칠성	KRW	105,900	-0.9	-0.1	4.2	-11.7	-23.6	-16.9	-5.4	10.2	8.0	6.0	5.9	0.7	0.7	6.7	8.5	3.2	3.3	685
무학	KRW	6,490	1.7	1.7	5.4	5.7	4.8	23.6	2.7	N/A	N/A	N/A	N/A	N/A	N/A	N/A	N/A	N/A	N/A	129
하이트진로	KRW	19,400	0.0	0.3	2.6	-7.4	-11.6	-6.1	-0.6	10.6	10.5	5.4	5.4	1.1	1.1	11.3	11.1	4.9	5.0	948
동서	KRW	23,950	-0.6	0.0	1.5	-7.5	29.0	33.3	-12.4	N/A	N/A	N/A	N/A	N/A	N/A	N/A	N/A	N/A	N/A	1,664
남양유업	KRW	75,200	-2.1	9.1	13.9	18.6	55.7	24.9	28.1	N/A	N/A	N/A	N/A	N/A	N/A	N/A	N/A	N/A	N/A	337
매일유업	KRW	34,850	0.0	3.9	4.7	-8.7	-11.7	-16.7	0.3	5.4	5.4	2.4	2.3	0.5	0.5	10.2	9.3	3.4	3.4	191
빙그레	KRW	90,300	0.1	-1.3	14.9	27.5	36.0	57.6	10.9	8.9	8.3	3.9	3.4	1.2	1.1	14.6	14.2	3.0	3.2	620
CJ프레시웨이	KRW	21,250	1.2	-0.5	1.7	20.7	11.8	-15.7	21.7	9.3	4.1	3.3	3.0	0.8	0.7	8.9	18.7	2.0	2.2	176
SPC삼립	KRW	47,800	-0.6	1.3	1.5	1.9	-11.2	-20.1	-5.0	4.8	6.9	4.1	4.1	0.8	0.7	19.1	11.8	3.7	3.8	287
신세계푸드	KRW	31,850	0.5	2.2	-1.2	-2.9	-12.0	-19.8	-11.5	6.9	5.7	4.9	4.8	0.4	0.4	5.9	7.1	2.4	2.4	86
현대그린푸드	KRW	13,880	1.8	3.9	0.2	5.7	N/A	N/A	N/A	5.7	4.8	3.2	2.4	0.8	0.6	13.2	14.1	1.7	2.9	321
동원산업	KRW	35,050	1.2	2.5	2.5	14.7	27.2	-0.9	-5.1	19.1	3.7	7.4	7.2	0.0	0.0	2.6	0.0	3.7	3.7	968

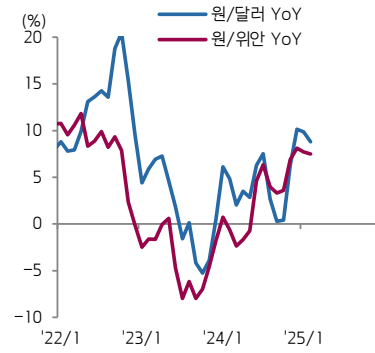
* 국내 기업의 주가 밸류에이션은 Fn Guide 컨센서스 기준이고, 해외 기업의 주가 밸류에이션은 Bloomberg 컨센서스 기준임

1) 주요 환율 추이



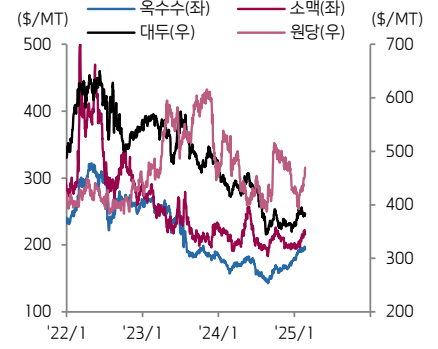
자료: 한국은행

2) 월평균 주요 환율 YoY 추이



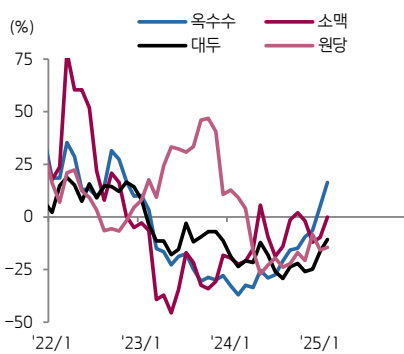
자료: 한국은행

3) 주요 곡물시세 추이



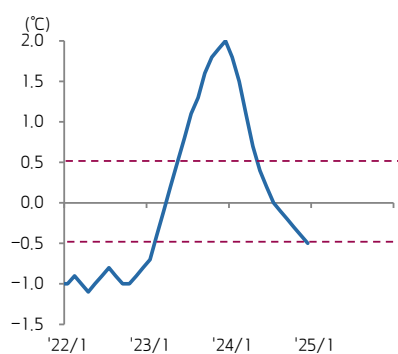
자료: Bloomberg

4) 월평균 곡물시세 YoY 추이



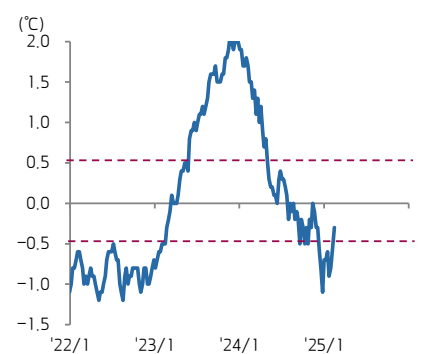
자료: Bloomberg

5) 월간 ONI 지수 추이



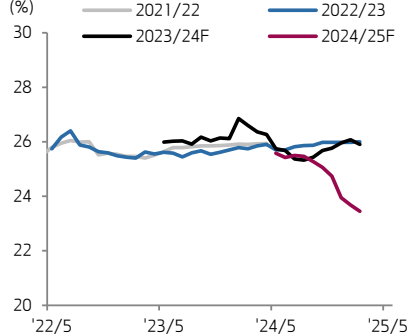
자료: Bloomberg

6) 주간 ONI 지수 추이



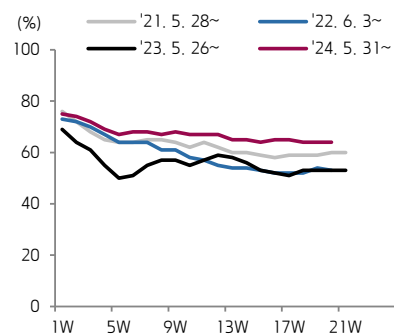
자료: Bloomberg

7) 글로벌 옥수수 재고비율 추이



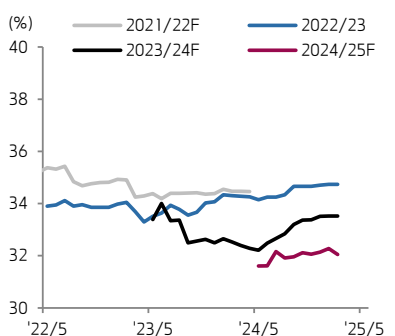
자료: USDA

8) 미국 옥수수 작황 추이



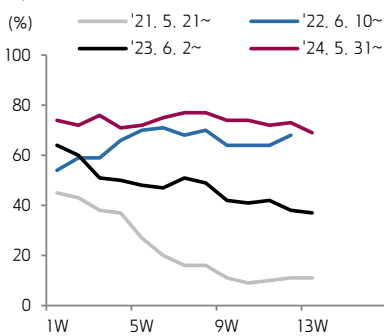
자료: USDA, Bloomberg(Good to Excellent 비중 기준)

9) 글로벌 소맥 재고비율 추이



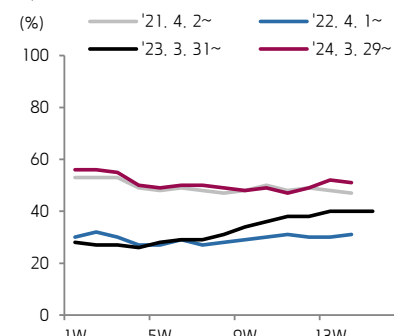
자료: USDA

10) 미국 봄밀 작황 추이



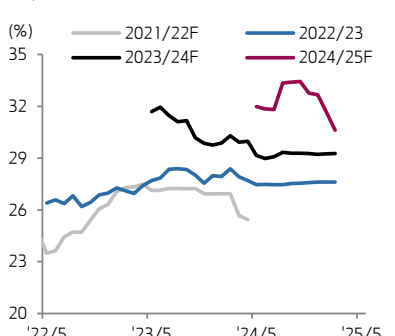
자료: USDA, Bloomberg(Good to Excellent 비중 기준)

11) 미국 겨울밀 작황 추이



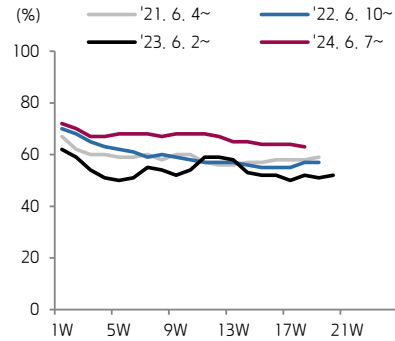
자료: USDA, Bloomberg(Good to Excellent 비중 기준)

12) 글로벌 대두 재고비율 추이



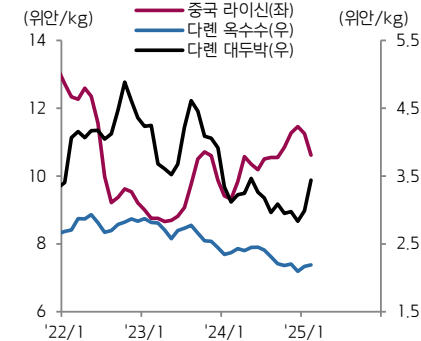
자료: USDA

13) 미국 대두 착황 추이



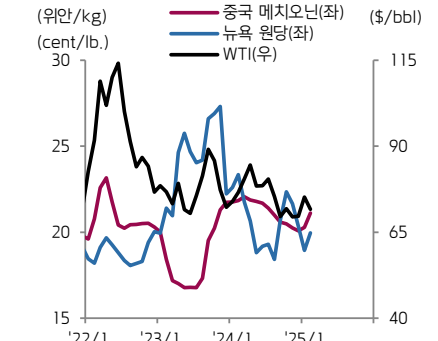
자료: USDA, Bloomberg(Good to Excellent 비중 기준)

14) 월평균 중국 라이신/옥수수/대두박



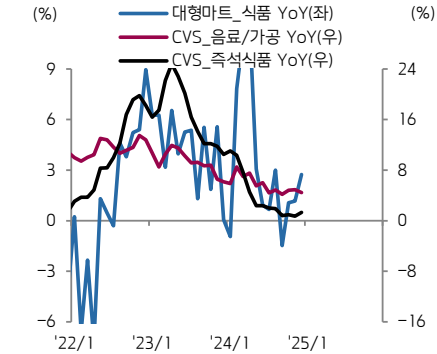
자료: Wind, Bloomberg

15) 월평균 중국 메치오닌/뉴욕 원당/WTI



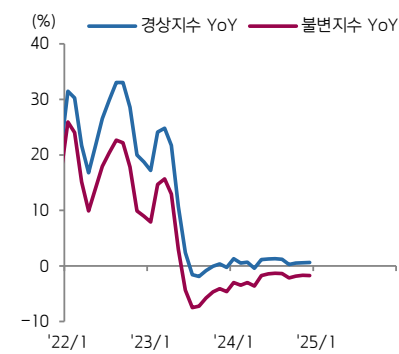
자료: Wind, Bloomberg

16) 할인점/CVS 매출 YoY 추이(3MA)



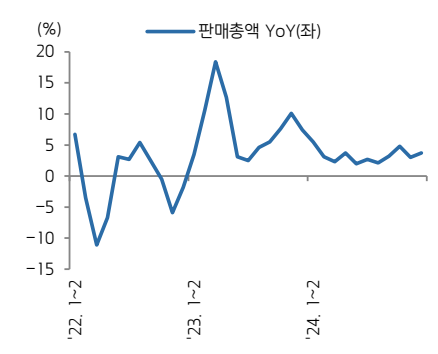
자료: 산업통상자원부

17) 음식점/주점업 소매판매 YoY(3MA)



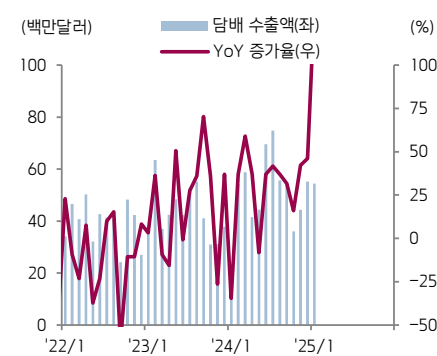
자료: 통계청

18) 중국소매판매총액 YoY



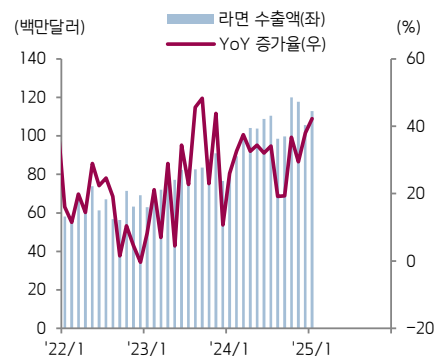
자료: Bloomberg

19) 담배 수출 추이(일본 제외)



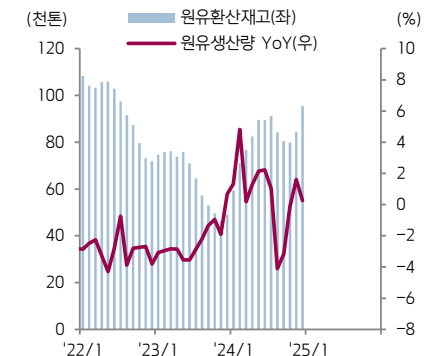
자료: 관세청(출항일 기준)

20) 라면 수출 추이



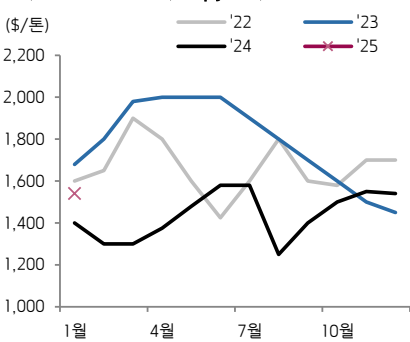
자료: 관세청(출항일 기준)

21) 원유재고 및 생산량 YoY 추이



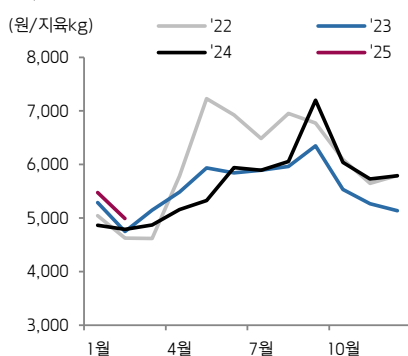
자료: 낙농진흥회

22) 월별 참치어가(Skipjack) 추이



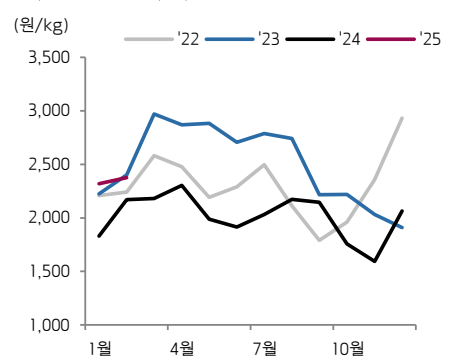
자료: Thai Union

23) 월평균 탕박 시세 추이



자료: 한국육류유통수출협회

24) 월평균 육계(大) 시세 추이



자료: 한국육계협회

[Compliance Notice]

- 당사는 2월 21일 현재 상기에 언급된 종목들의 발행주식을 1% 이상 보유하고 있지 않습니다.
- 당사는 동 자료를 기관투자자 또는 제3자에게 사전 제공한 사실이 없습니다.
- 동 자료의 금융투자분석사는 자료 작성일 현재 동 자료상에 언급된 기업들의 금융투자상품 및 권리를 보유하고 있지 않습니다.
- 동 자료에 게시된 내용들은 본인의 의견을 정확하게 반영하고 있으며, 외부의 부당한 압력이나 간섭없이 작성되었음을 확인합니다.

[고지사항]

- ▣본 조사분석자료는 당사의 리서치센터가 신뢰할 수 있는 자료 및 정보로부터 얻은 것이나, 당사가 그 정확성이나 완전성을 보장할 수 없고, 통지 없이 의견이 변경될 수 있습니다.
- ▣본 조사분석자료는 유가증권 투자를 위한 정보제공을 목적으로 당사 고객에게 배포되는 참고자료로서, 유가증권의 종류, 종목, 매매의 구분과 방법 등에 관한 의사결정은 전적으로 투자자 자신의 판단과 책임하에 이루어져야 하며, 당사는 본 자료의 내용에 의거하여 행해진 일체의 투자행위 결과에 대하여 어떠한 책임도 지지 않으며 법적 분쟁에서 증거로 사용 될 수 없습니다.
- ▣본 조사 분석자료를 무단으로 인용, 복제, 전시, 배포, 전승, 편집, 번역, 출판하는 등의 방법으로 저작권을 침해하는 경우에는 관련법에 의하여 민·형사상 책임을 지게 됩니다.