

키움 음식료 Weekly (2/17)

Key News & Comments

★ "너무 비싸네"...MBK, CJ제일제당 바이오사업부 입찰 불참 [iii.ad/f284e9](#)
 - 13일 MBK파트너스와 글로벌 사모펀드들은 CJ제일제당 그린바이오 사업부 매각 본입찰에 불참
 - 주기를 타는 사업이기 때문에 고점이 될 수 있다는 우려로 신중하게 접근하려는 시도
 - 그룹 차원에서 현금 확보와 구조조정을 위해 흥행이 필요하지만 시작부터 부진한 상황

★ 펼친 편 환율-유가에 수입물가 2.3% ↑...소비재 즉각 영향 [iii.ad/62ea88](#)
 - 14일 발표한 1월 수입물가지수는 전월 대비 2.3% 상승, 전년 대비 6.6% 상승
 - 국제 유가와 달러-원 환율 상승 영향으로 광산품을 중심으로 상승
 - 소비재 특성상 소비자 물가로 즉각 반영될 수 있지만 트럼프 정책의 불확실성 주의 필요

★ 롯데월드, 인도에 공장 준공... 신동빈 "글로벌 사업에 이점표" [iii.ad/90bb8d](#)
 - 지난 6일 인도 중서부 푸네시에 빙과류를 생산할 신공장을 준공
 - 현재 가동 중인 생산 라인 9개를 2028년까지 16개로 확충할 계획
 - 롯데 인디아와 하브모어의 통합 법인 출범 이후 신공장을 중심으로 인도 시장을 본격 공략 계획

★ '제2 불황' 카운트...삼양 '맵'으로 日 공략 [iii.ad/fd21a0](#)
 - 삼양식품은 12~14일 일본 치바현에서 열리는 '슈퍼마켓트레이드쇼'에서 부스 운영 예정
 - 국물라면이 대부분인 연 7조원 규모의 日 라면 시장 공략을 위해 신제품 브랜드 '맵(MEP)' 소개
 - 북미와 중국 이어 일본으로 수출을 확대하면서 수익성 개선에 대한 기대가 커지는 중

★ '해외서도 난리'...농심 신라면 통바, 호주-일본 1등 유통업체 입점 [iii.ad/74ca9d](#)
 - 신라면 통바는 지난해 9월 출시 이후 4개월 만에 국내에서 2,500만개 판매
 - 통바는 호주 최대 슈퍼마켓 체인 '울워스', 일본 CVS 1위 유통업체 '세븐일레븐' 입점 확정
 - 지난 11월 현지 생산에 들어간 미국 시장에서도 6월부터 월마트에 입점해 판매에 돌입할 예정

★ 비비고 아래서 '엠티락뒤저락'...만두 전쟁 '2등을 잡아라' [iii.ad/9307ed](#)
 - 브랜드 점유율 43%로 1위를 지킨 비비고 아래 해태(10.3%), 풀무원(8.1%) 등이 순위 경쟁
 - 오투기는 'X.O 만두'를 필두로 매출이 YoY 20.8% 성장, 풀무원은 '얇피만두'로 시장 공략 중
 - 4,462억 규모의 냉동 만두 시장 규모가 매년 확대되고 있는 만큼 치열한 경쟁이 이어지는 중

Currency & Commodity

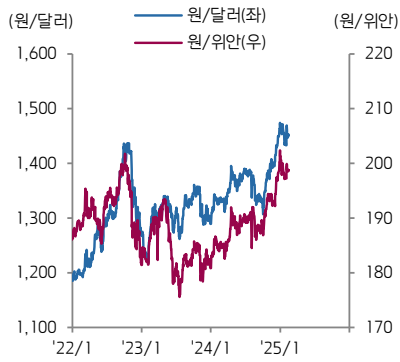
구분	단위	현재가 2/14	Price Change(%)							구분	단위	현재가 2/14	Price Change(%)						
			1D	1W	1M	3M	6M	1Y	YTD				1D	1W	1M	3M	6M	1Y	YTD
원/달러	KRW/USD	1,442	-0.3	-0.8	-1.4	2.8	6.2	8.0	-2.1	원/위안	KRW/CNY	198	-0.2	-0.1	-0.4	2.3	4.2	7.4	-1.5
옥수수	USD/bu.	496	0.6	1.8	4.6	18.4	30.2	17.0	8.2	중국 옥수수	CNY/MT	2,189	-1.0	-0.3	-0.1	0.1	-4.9	-7.0	4.4
소맥	USD/bu.	600	3.9	3.0	9.8	13.2	12.2	2.5	8.8	중국 대두	CNY/MT	3,995	-0.1	-0.8	1.5	2.6	-10.7	-16.5	4.4
대두	USD/bu.	1,036	0.6	-1.3	-1.1	4.9	8.8	-11.5	3.8	중국 대두박	CNY/MT	3,492	1.2	-0.8	16.6	18.2	19.9	12.4	22.0
원당	USD/lb.	20.4	1.2	5.5	11.5	-5.3	13.6	-12.6	6.0	중국 돈육	CNY/kg	22.4	N/A	-2.2	0.1	-6.5	-10.7	3.3	0.4
커피	USD/lb.	420	-4.4	3.8	30.4	50.5	77.1	124.4	31.3	중국 라이신	CNY/kg	10.4	0.0	-5.5	-8.0	-8.4	-1.4	11.2	-8.8
코코아	USD/MT	10,159	-2.1	1.4	-7.2	17.0	15.0	70.8	-13.0	중국 메치오만	CNY/kg	21.3	0.0	3.1	6.2	5.2	0.9	-2.3	6.2
미국 지옥	USD/lb.	93	-0.5	0.5	10.7	15.6	22.0	9.6	13.9	중국 트림토만	CNY/kg	56.5	0.0	1.8	1.8	3.7	-8.1	-26.1	1.8
말레이시아 팜유	USD/MT	1,060	1.3	1.0	7.5	-7.4	21.3	29.6	-2.5	국내 지옥(탕박)	KRW/kg	4.896	-0.7	0.8	-11.1	-14.1	-12.5	10.4	-8.8
알루미늄	USD/MT	2,647	1.5	0.4	3.4	5.9	14.5	19.5	4.3	국내 육계(大)	KRW/kg	2,290	-8.0	-8.0	0.0	64.7	-4.2	-8.0	-4.2

Company

구분	단위	현재가 2/14	Price Change(%)							PER(배)		EV/EBITDA(배)		PBR(배)		ROE(%)		배당수익률(%)		시가총액 (백만\$)
			1D	1W	1M	3M	6M	1Y	YTD	24E	25E	24E	25E	24E	25E	24E	25E	24E	25E	
KT&G	KRW	106,500	1.5	-2.5	0.6	-9.8	7.5	17.2	-0.6	13.2	12.4	9.1	8.1	1.3	1.2	11.4	11.1	5.2	5.4	9,270
BAT	GBP	3,090	-0.2	-7.7	6.1	7.8	11.4	28.0	7.3	8.5	8.3	7.8	7.7	1.3	1.3	14.7	15.0	7.7	7.9	85,794
JT	JPY	3,833	-3.0	-2.3	-0.9	-8.5	-8.5	-1.1	-6.1	13.7	12.7	9.2	8.8	1.7	1.7	12.9	13.5	5.2	5.4	50,348
PM	USD	150.5	0.9	4.2	25.6	17.0	27.4	67.8	25.0	23.2	21.2	17.3	16.1	N/A	N/A	N/A	N/A	3.5	3.7	233,944
오리온	KRW	109,800	2.0	6.4	11.6	13.1	20.5	13.0	7.2	10.4	9.8	4.6	4.1	1.3	1.2	13.1	13.0	1.5	1.7	3,014
롯데월드	KRW	106,400	0.9	1.4	4.1	0.1	-32.1	-16.7	-4.7	8.8	9.2	4.6	4.7	0.5	0.5	5.3	5.0	3.1	3.0	697
WantWant	HKD	4.61	1.3	0.2	1.1	0.9	-6.7	3.1	1.1	13.1	12.9	7.6	7.5	3.1	3.1	24.6	24.7	5.1	5.7	6,990
Calbee	JPY	2,839	-0.4	-4.5	-2.4	-7.7	-6.4	-8.4	-9.9	18.0	17.8	9.9	9.3	1.9	1.7	11.0	10.1	2.0	2.1	2,497
Mondelez	USD	60.8	-0.6	4.1	4.9	-5.7	-13.3	-15.5	1.8	17.8	21.0	12.7	14.4	2.9	2.9	16.3	14.6	2.9	3.1	78,672
PepsiCo	USD	143	-0.8	-0.8	-2.1	-9.6	-16.9	-13.8	-5.7	17.6	17.3	13.0	12.7	9.5	9.2	56.2	57.1	3.7	3.9	196,659
CJ제일제당	KRW	247,500	0.6	1.0	2.1	0.4	-29.9	-18.2	-3.1	8.3	7.6	5.6	5.4	0.5	0.5	6.6	7.0	2.3	2.5	2,587
Ajinomoto	JPY	6,225	-1.5	-2.4	1.7	-0.4	12.9	9.3	-3.5	33.6	31.6	16.1	14.3	4.1	3.9	12.1	12.2	1.2	1.3	20,782
Meihua	CNY	9.92	0.2	0.0	1.0	-1.7	-0.4	-7.2	-1.1	9.5	8.4	N/A	N/A	1.8	1.6	18.8	18.7	4.3	4.7	3,901
Evonik	EUR	19.7	0.0	3.8	14.5	10.4	2.7	14.3	17.9	12.6	12.0	6.1	5.9	1.0	1.0	7.6	8.1	6.0	6.0	9,639
농심	KRW	350,000	3.2	-0.7	2.6	7.4	-14.4	-4.1	-6.4	13.1	12.0	4.6	4.1	0.8	0.8	6.5	6.7	1.4	1.5	1,478
삼양식품	KRW	872,000	8.6	7.7	14.4	62.4	59.1	374.4	14.0	20.1	19.3	13.9	13.2	6.4	5.8	38.1	34.9	0.3	0.4	4,561
Nissin Food H	JPY	3,011	-1.6	-3.9	-14.6	-21.3	-21.1	-30.6	-21.2	16.2	16.1	8.8	8.8	2.0	1.8	12.5	11.4	2.3	2.4	5,984
Toyo Suisan	JPY	8,521	-3.8	-8.5	-15.2	-16.7	-11.3	3.5	-20.8	17.6	13.6	9.2	7.6	2.0	1.8	12.0	13.5	1.6	2.2	6,205
Tingyi	HKD	11.5	1.2	-1.0	1.1	5.1	20.2	47.9	13.4	16.9	15.2	7.8	7.3	4.5	4.3	24.8	26.6	5.5	6.2	8,310
UPCH	HKD	7.60	0.3	-2.6	-2.6	5.6	17.1	63.4	-2.7	16.2	15.0	8.5	7.8	2.2	2.2	13.9	15.0	6.3	6.9	4,217
오투기	KRW	383,500	0.1	0.5	0.4	-0.4	-7.9	-5.5	-3.0	9.8	9.2	4.0	3.8	0.6	0.6	7.9	8.0	2.3	2.3	1,067
Nestle	CHF	82	-1.4	6.4	11.6	6.4	-8.2	-15.1	10.1	17.9	18.1	14.3	14.6	6.2	6.0	33.8	30.7	3.7	3.7	240,536
Kraft&Heinz	USD	28.9	-1.1	-1.3	-0.2	-7.1	-16.5	-16.9	-5.8	9.6	10.3	8.4	8.7	0.7	0.7	7.4	6.4	5.5	5.6	34,559
Kikkoman	JPY	1,466	-2.8	-0.2	-7.6	-15.3	-15.9	-22.6	-16.9	26.3	22.1	14.9	13.1	3.1	2.7	12.4	12.3	1.3	1.5	9,331
NH Foods	JPY	4,495	0.3	0.7	-7.2	-10.3	-14.0	-14.5	-11.8	16.2	17.1	7.9	8.6	0.9	0.9	5.7	5.0	2.5	3.1	3,040
대상	KRW	21,250	1.2	3.4	14.6	9.6	-3.8	7.5	10.7	7.3	7.1	4.3	4.3	0.5	0.5	6.8	7.6	3.8	3.8	511
동원F&B	KRW	30,550	0.7	-2.7	0.7	-0.2	-8.9	-5.6	-1.6	4.8	4.7	3.5	3.1	0.6	0.5	12.4	11.1	2.7	2.7	409
풀무원	KRW	12,870	-0.8	-2.2	24.0	12.8	1.9	24.8	20.3	14.6	13.1	6.5	6.2	1.1	1.2	8.0	9.8	1.0	1.0	341
롯데칠성	KRW	106,000	2.3	5.0	1.1	-4.5	-24.2	-16.9	-5.4	10.2	8.1	6.0	5.9	0.7	0.7	6.7	8.4	3.2	3.3	683
무학	KRW	6,380	2.9	2.2	2.2	8.1	-0.2	22.0	0.9	N/A	N/A	N/A	N/A	N/A	N/A	N/A	N/A	N/A	N/A	126
하이트진로	KRW	19,340	1.0	2.0	1.8	-6.3	-10.9	-8.1	-0.9	10.6	10.5	5.4	5.3	1.1	1.1	11.3	11.1	5.0	5.0	942
동서	KRW	23,950	5.0	3.9	-2.0	-7.2	28.4	33.1	-12.4	N/A	N/A	N/A	N/A	N/A	N/A	N/A	N/A	N/A	N/A	1,658
남양유업	KRW	68,900	-0.1	10.8	3.1	0.3	38.9	19.6	17.4	N/A	N/A	N/A	N/A	N/A	N/A	N/A	N/A	N/A	N/A	308
매일유업	KRW	33,550	0.8	2.6	-1.5	-9.9	-15.2	-19.6	-3.5	5.4	5.4	2.4	2.3	0.5	0.5	10.2	9.3	3.6	3.6	183
빙그레	KRW	91,500	0.8	6.8	12.1	45.2	31.8	65.5	12.4	9.1	8.4	4.0	3.4	1.2	1.1	14.5	14.1	3.0	3.2	626
CJ프레시웨이	KRW	21,350	-1.4	3.9	8.5	20.6	8.5	-18.7	22.3	9.3	4.1	3.3	2.7	0.8	0.7	8.9	18.9	2.0	2.1	176
SPC삼립	KRW	47,200	0.0	-1.3	-3.9	1.7	-8.7	-21.3	-6.2	4.8	6.8	4.1	4.1	0.8	0.7	19.1	11.8	3.7	3.8	283
신세계푸드	KRW	31,150	1.5	1.1	-8.4	-2.5	-13.6	-21.1	-13.5	6.9	5.5	4.9	4.9	0.4	0.4	5.9	7.1	2.4	2.4	84
현대그린푸드	KRW	13,360	-0.5	-2.1	-5.8	2.9	N/A	N/A	N/A	5.7	4.6	3.2	2.3	0.8	0.6	13.2	14.1	1.7	3.0	314
동원산업	KRW	34,200	-0.4	2.4	-2.8	14.3	24.8	2.5	-7.4	19.1	4.5	7.4	6.9	0.0	0.0	2.6	0.0	3.8	4.4	941

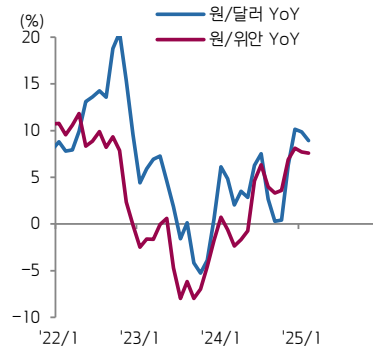
* 국내 기업의 추가 밸류에이션은 Fn Guide 컨센서스 기준이고, 해외 기업의 추가 밸류에이션은 Bloomberg 컨센서스 기준임

1) 주요 환율 추이



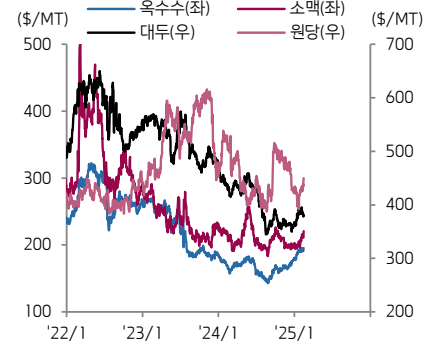
자료: 한국은행

2) 월평균 주요 환율 YoY 추이



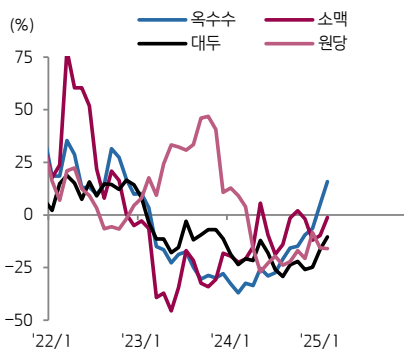
자료: 한국은행

3) 주요 곡물시세 추이



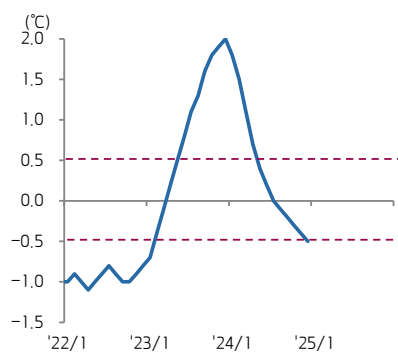
자료: Bloomberg

4) 월평균 곡물시세 YoY 추이



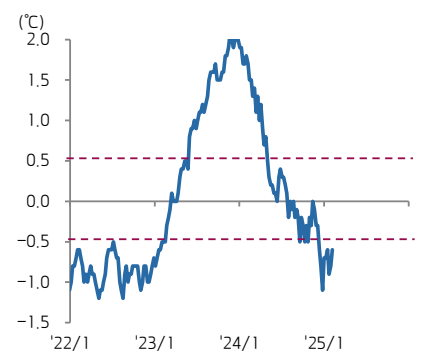
자료: Bloomberg

5) 월간 ONI 지수 추이



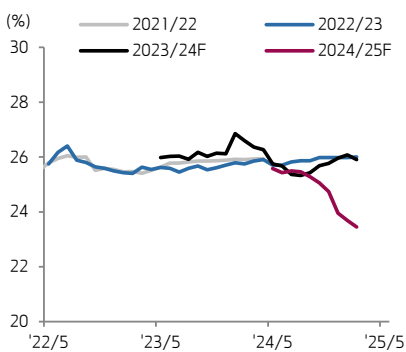
자료: Bloomberg

6) 주간 ONI 지수 추이



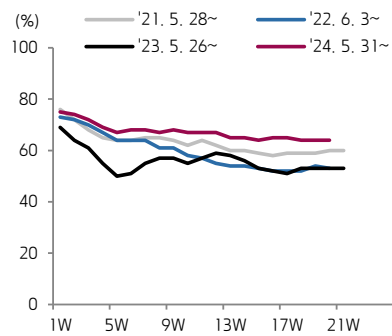
자료: Bloomberg

7) 글로벌 옥수수 재고비율 추이



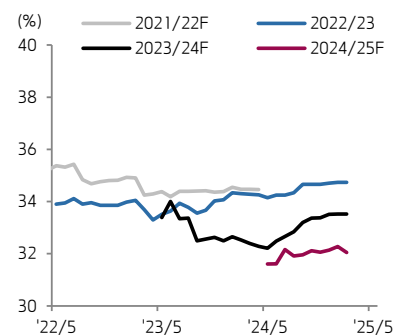
자료: USDA

8) 미국 옥수수 작황 추이



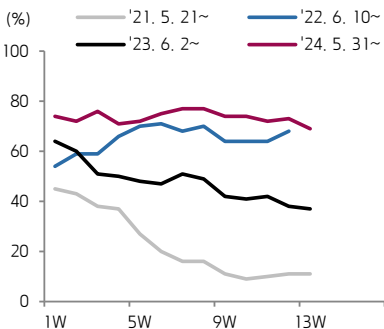
자료: USDA, Bloomberg(Good to Excellent 비중 기준)

9) 글로벌 소맥 재고비율 추이



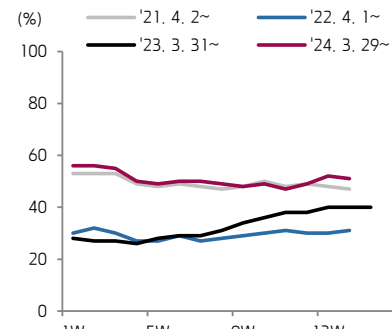
자료: USDA

10) 미국 봄밀 작황 추이



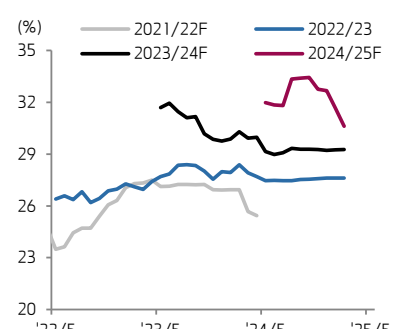
자료: USDA, Bloomberg(Good to Excellent 비중 기준)

11) 미국 겨울밀 작황 추이



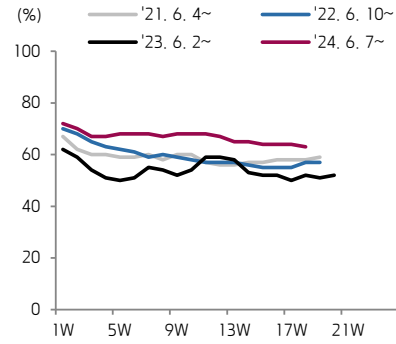
자료: USDA, Bloomberg(Good to Excellent 비중 기준)

12) 글로벌 대두 재고비율 추이



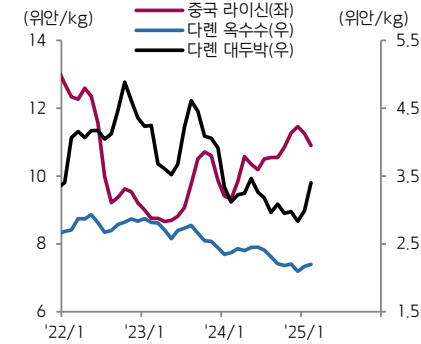
자료: USDA

13) 미국 대두 착황 추이



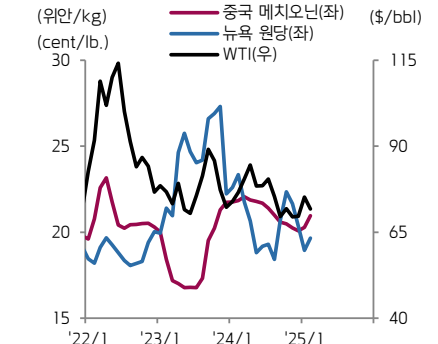
자료: USDA, Bloomberg(Good to Excellent 비중 기준)

14) 월평균 중국 라이신/옥수수/대두박



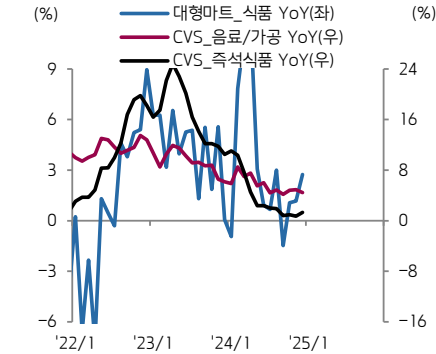
자료: Wind, Bloomberg

15) 월평균 중국 메치오닌/뉴욕 원당/WTI



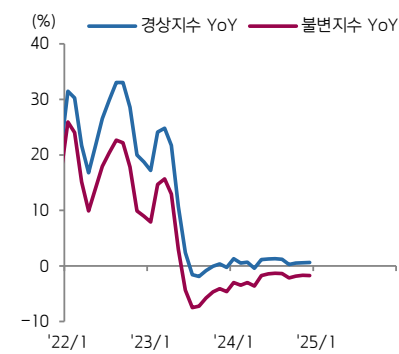
자료: Wind, Bloomberg

16) 할인점/CVS 매출 YoY 추이(3MA)



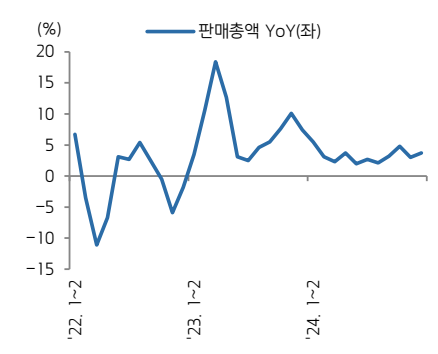
자료: 산업통상자원부

17) 음식점/주점업 소매판매 YoY(3MA)



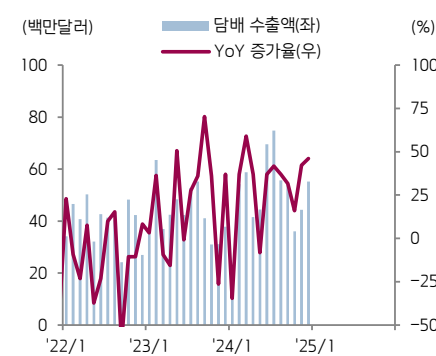
자료: 통계청

18) 중국소매판매총액 YoY



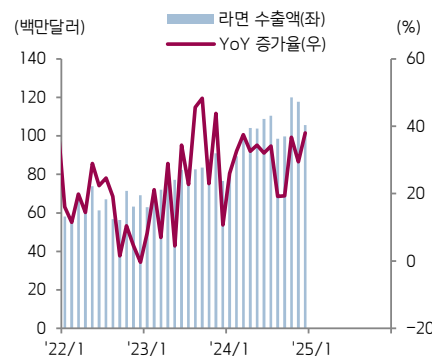
자료: Bloomberg

19) 담배 수출 추이(일본 제외)



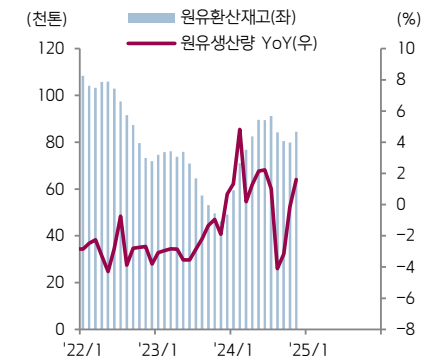
자료: 관세청(출항일 기준)

20) 라면 수출 추이



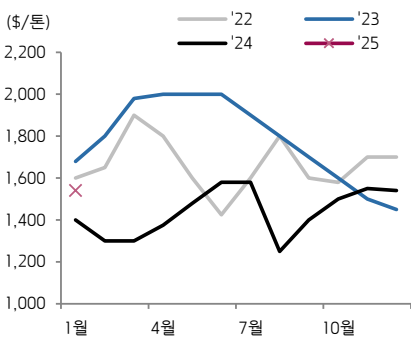
자료: 관세청(출항일 기준)

21) 원유재고 및 생산량 YoY 추이



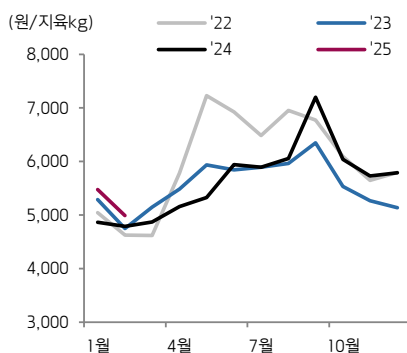
자료: 낙농진흥회

22) 월별 참치어가(Skipjack) 추이



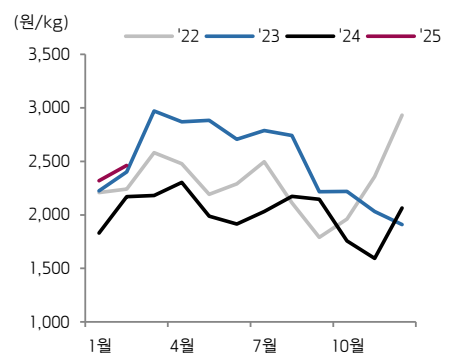
자료: Thai Union

23) 월평균 탕박 시세 추이



자료: 한국육류유통수출협회

24) 월평균 육계(大) 시세 추이



자료: 한국육계협회

[Compliance Notice]

- 당사는 2월 14일 현재 상기에 언급된 종목들의 발행주식을 1% 이상 보유하고 있지 않습니다.
- 당사는 동 자료를 기관투자자 또는 제3자에게 사전 제공한 사실이 없습니다.
- 동 자료의 금융투자분석사는 자료 작성일 현재 동 자료상에 언급된 기업들의 금융투자상품 및 권리를 보유하고 있지 않습니다.
- 동 자료에 게시된 내용들은 본인의 의견을 정확하게 반영하고 있으며, 외부의 부당한 압력이나 간섭없이 작성되었음을 확인합니다.

[고지사항]

- ▣본 조사분석자료는 당사의 리서치센터가 신뢰할 수 있는 자료 및 정보로부터 얻은 것이나, 당사가 그 정확성이나 완전성을 보장할 수 없고, 통지 없이 의견이 변경될 수 있습니다.
- ▣본 조사분석자료는 유가증권 투자를 위한 정보제공을 목적으로 당사 고객에게 배포되는 참고자료로서, 유가증권의 종류, 종목, 매매의 구분과 방법 등에 관한 의사결정은 전적으로 투자자 자신의 판단과 책임하에 이루어져야 하며, 당사는 본 자료의 내용에 의거하여 행해진 일체의 투자행위 결과에 대하여 어떠한 책임도 지지 않으며 법적 분쟁에서 증거로 사용 될 수 없습니다.
- ▣본 조사 분석자료를 무단으로 인용, 복제, 전시, 배포, 전송, 편집, 번역, 출판하는 등의 방법으로 저작권을 침해하는 경우에는 관련법에 의하여 민·형사상 책임을 지게 됩니다.