

# 키움 음식료 Weekly (12/23)

## Key News & Comments

### ★ 삼양식품 '2000억' 통 큰 투자...중국에 6개 라인 증설

[url.kr/pzfcove](http://url.kr/pzfcove)

- 상해 인근 자성시에 2027년 1월 건립 목표
- 중국 내수 시장 성장세 대응, 현지화 전략 강화
- 2027년경 수요 대비 생산 물량 부족 예상... 공장의 분산에 대한 니즈도 있어

### ★ CJ제일제당 바이오 매각 연내 아닌 내년초 본입찰

[url.kr/afzc86](http://url.kr/afzc86)

- 본입찰에 반드시 참여하겠다는 강한 인수 의지를 표명한 매수자가 적은 까닭
- 매도자 측은 내년 1월 설 연휴 이후 본입찰을 목표로 매각을 진행
- 잠재 인수 후보는 KKR, 칼라일, MBK파트너스 등 세계적인 사모펀드(PE) 운용사

### ★ 김동선 한화재 3세, 아워홈 인수 나섰다...‘자금 마련·경영권 분쟁’ 관련

[url.kr/r7vi2c](http://url.kr/r7vi2c)

- 기업 가치 1.5조, 구분상·구미현 지분 57.84% 8600억 거론
- 구지는 구명진 자매 우선매수청구권 있지만 자금 총량 미지수
- 한화 측은 연말까지 실사를 마치고 내년 초 주식매매 계약을 체결할 계획을 갖고 있는 것으로 알려져

### ★ 롯데칠성, 유통·가정용 주류 영업 통합키로 '효율화 작업'

[url.kr/qptj95](http://url.kr/qptj95)

- 주류 영업 유통·가정용 조직 통합...“영업효율화 차원”
- 주류 영업 부문 통합에 더해 ‘ZBB(Zero Based Budgeting)프로젝트’도 가동
- 공장 통제합과 생산 라인 조정 등 효율화 작업이 주를 이룰 예정

### ★ 비비고·신라면...‘1조 클럽’ 명맥 이룰 다음 타자는?

[url.kr/3cmphl](http://url.kr/3cmphl)

- 불닭·햇반, 올해 연 매출 ‘1조 브랜드’ 돌파 유력
- 불닭은 올 상반기 5540억 원의 매출을 기록... 올해 브랜드 론칭 12년 만에 1조원 돌파 예상
- 햇반 작년 매출 8,503억원... 올해 쿠팡과 거래 재개로 연간 매출 1조원 달성 기대

### ★ IP 사용료만 수십억인데...‘오징어 게임 2’와 컬래버 나선 기업들

[url.kr/kqj5k1](http://url.kr/kqj5k1)

- 너도나도 오징어 게임 IP 제휴... 글로벌 마케팅 효과 극대화 노려
- 오징어 게임2 흥행 여부 불투명하나, 컬래버 비용 10억~30억 부담
- 오투기, 하이트진로, CJ 등이 컬래버에 참여

## Currency & Commodity

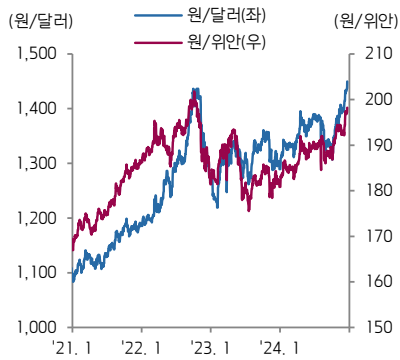
구분	단위	현재가 12/20	Price Change(%)							구분	단위	현재가 12/20	Price Change(%)						
			1D	1W	1M	3M	6M	1Y	YTD				1D	1W	1M	3M	6M	1Y	YTD
원/달러	KRW/USD	1,449	0.1	0.9	3.4	8.7	4.6	11.5	12.5	원/위안	KRW/CNY	199	0.0	1.0	3.4	5.2	4.5	9.1	9.6
옥수수	USD/bu.	446	1.2	1.0	3.7	11.1	1.5	-5.0	-5.3	중국 옥수수	CNY/MT	2,082	0.8	-0.8	-5.4	-2.4	-14.7	-13.4	-13.4
소맥	USD/bu.	533	0.0	-3.5	-3.5	-6.2	-6.9	-12.6	-15.1	중국 대두	CNY/MT	3,766	0.6	-1.2	-2.9	-10.3	-19.4	-22.5	-24.1
대두	USD/bu.	975	1.2	-1.4	-1.6	-3.7	-15.6	-25.5	-24.7	중국 대두박	CNY/MT	2,816	2.1	-2.2	-2.7	-8.2	-10.9	-27.4	-28.0
원당	USD/lb.	19.5	0.6	-5.8	-9.9	-13.9	3.3	-6.7	-5.2	중국 돈육	CNY/kg	22.7	N/A	-0.6	-4.2	-12.7	-1.8	13.3	12.6
커피	USD/lb.	325	0.4	1.7	10.1	29.6	41.2	70.5	72.6	중국 라이신	CNY/kg	11.5	0.0	0.0	1.3	9.0	12.2	16.8	18.6
코코아	USD/MT	11,954	-1.3	5.8	43.3	56.1	24.5	177.4	184.9	중국 메치오닌	CNY/kg	20.1	0.0	0.0	-0.5	-2.2	-7.8	-6.7	-6.7
미국 지옥	USD/lb.	86	2.8	0.4	6.7	4.5	-5.7	22.4	26.4	중국 트립토판	CNY/kg	55.5	0.0	0.0	1.8	-3.5	-9.8	-28.4	-28.2
말레이시아 팜유	USD/MT	1,057	0.1	-3.4	-1.4	9.7	26.7	33.0	32.4	국내 지옥(탕박)	KRW/kg	5,759	-1.7	-2.9	0.3	-25.6	-9.7	12.4	21.5
알루미늄	USD/MT	2,513	1.2	-2.7	-4.3	1.2	1.1	13.8	6.9	국내 육계(大)	KRW/kg	2,090	-4.6	5.0	23.7	-4.6	0.0	16.8	-4.6

## Company

구분	단위	현재가 12/20	Price Change(%)							PER(배)		EV/EBITDA(배)		PBR(배)		ROE(%)		배당수익률(%)		시가총액 (백만\$)
			1D	1W	1M	3M	6M	1Y	YTD	24E	25E	24E	25E	24E	25E	24E	25E	24E	25E	
KT&G	KRW	107,600	-2.7	-6.4	-9.7	0.1	24.7	19.0	23.8	13.4	12.4	8.6	7.9	1.3	1.2	11.3	11.4	5.2	5.3	9,331
BAT	GBP	2,879	-0.5	-3.8	-3.0	2.5	15.7	25.7	25.4	7.9	7.7	7.7	7.6	1.2	1.2	14.7	14.9	8.3	8.5	79,959
JT	JPY	4,143	-0.4	-0.7	-2.2	1.2	-6.2	11.3	13.7	14.7	13.6	9.6	9.1	1.8	1.8	13.0	13.6	4.7	5.1	52,983
PM	USD	124.2	1.7	-1.9	-4.4	2.8	24.3	33.7	32.0	19.1	17.3	15.1	13.9	N/A	N/A	N/A	N/A	4.3	4.4	193,141
오리온	KRW	103,500	-1.7	-1.5	1.0	10.6	10.1	-8.9	-10.9	10.4	9.5	4.5	3.8	1.3	1.1	13.0	12.6	1.7	1.8	2,831
롯데월드	KRW	117,500	-1.3	3.6	3.4	-17.8	-38.7	-6.0	-5.1	9.7	8.4	5.0	4.5	0.5	0.5	5.5	6.0	2.8	3.0	767
WantWant	HKD	4.51	3.0	0.7	-0.9	-6.2	8.9	-1.5	-4.4	12.8	11.8	7.5	7.4	3.0	2.9	24.6	24.9	5.2	6.3	6,852
Calbee	JPY	3,163	-0.7	-2.8	3.7	-7.0	1.5	13.4	11.6	20.1	20.2	10.3	9.7	2.1	1.9	11.0	10.0	1.8	1.9	2,709
Mondelez	USD	59.4	0.2	-4.1	-7.8	-20.0	-10.7	-16.6	-18.0	17.1	17.4	13.0	13.2	2.8	2.7	16.5	16.0	3.0	3.2	79,416
PepsiCo	USD	153	0.9	-3.3	-5.7	-10.7	-8.7	-8.9	-10.0	18.7	17.7	13.9	13.2	10.1	8.7	56.1	52.3	3.5	3.7	209,626
CJ제일제당	KRW	260,500	-2.8	-3.2	-4.2	-16.6	-33.3	-18.6	-19.6	8.7	7.2	5.7	5.5	0.6	0.5	6.6	7.5	2.2	2.3	2,713
Ajinomoto	JPY	6,418	-1.3	-1.1	1.7	17.8	15.2	18.9	18.0	34.7	32.7	16.6	15.0	4.3	4.0	12.1	12.2	1.2	1.3	20,860
Meihua	CNY	10.69	-1.1	-0.9	1.3	19.4	4.7	13.1	11.9	9.9	8.8	N/A	N/A	1.9	1.7	18.8	18.6	4.0	4.4	4,180
Evonik	EUR	16.5	0.0	-3.9	-6.2	-18.9	-12.9	-10.4	-10.9	10.4	10.0	5.4	5.2	0.9	0.8	7.6	8.1	7.1	7.2	8,014
농심	KRW	381,000	-2.7	3.1	12.7	-1.6	-26.4	-6.3	-6.4	13.8	12.7	5.1	4.5	0.9	0.8	6.7	6.8	1.3	1.4	1,603
삼양식품	KRW	748,000	-0.3	8.9	40.6	39.0	6.9	241.6	246.3	21.6	17.9	14.9	12.1	6.9	5.1	38.0	32.9	0.4	0.5	3,898
Nissin Food H	JPY	3,782	0.1	-3.4	-1.2	-4.7	-7.8	-21.8	-23.1	20.3	19.8	10.6	10.3	2.5	2.3	12.5	11.5	1.8	1.9	7,317
Toyo Suisan	JPY	10,720	0.9	1.9	-1.2	17.0	13.4	47.6	47.3	22.2	17.2	12.4	10.3	2.6	2.3	12.0	13.4	1.3	1.8	7,601
Tingyi	HKD	9.9	0.3	-3.8	-3.8	-8.4	5.9	11.6	7.5	14.7	13.2	6.9	6.4	3.7	3.5	24.5	26.5	6.8	7.6	7,197
UPCH	HKD	7.70	2.1	3.9	14.6	11.0	12.2	45.8	38.7	16.5	15.2	8.6	8.0	2.3	2.2	13.9	15.0	6.2	6.7	4,278
오투기	KRW	411,000	0.4	0.2	1.7	-2.0	-9.9	3.9	2.8	9.5	9.0	4.0	3.9	0.7	0.7	8.7	8.6	2.2	2.2	1,139
Nestle	CHF	74	-0.3	-1.6	-2.7	-9.8	-21.0	-23.9	-24.1	16.1	16.3	13.5	13.7	5.6	5.1	33.8	32.5	4.1	4.2	217,076
Kraft&Heinz	USD	30.5	1.4	-3.7	-4.1	-12.7	-7.4	-16.1	-17.5	10.1	9.9	8.8	8.7	0.8	0.7	7.4	7.5	5.2	5.3	36,904
Kikkoman	JPY	1,737	1.5	-0.3	3.5	7.3	-4.8	0.8	0.6	31.1	26.4	17.7	15.6	3.7	3.2	12.4	12.3	1.1	1.3	10,764
NH Foods	JPY	4,940	-1.2	-3.6	-2.9	-8.3	8.7	7.6	3.3	17.9	18.0	8.4	8.6	1.0	0.9	5.7	5.2	2.3	2.8	3,252
대상	KRW	19,730	-2.3	-4.0	-2.6	-4.0	-30.9	-6.0	-4.9	7.8	6.2	4.2	3.8	0.5	0.5	6.7	8.1	4.1	4.1	473
동원F&B	KRW	31,550	-1.7	-1.1	0.2	-1.6	-29.7	-1.7	-3.5	4.7	4.7	3.5	3.0	0.6	0.5	12.6	11.4	2.6	2.6	421
풀무원	KRW	10,980	-1.4	-0.5	-2.1	1.6	-30.4	4.3	4.7	13.5	8.2	6.6	5.8	1.1	1.0	9.2	13.3	0.9	0.9	290
롯데칠성	KRW	116,300	-2.2	-3.7	-3.0	-10.7	-14.9	-22.2	-20.7	11.4	7.8	6.3	5.6	0.8	0.7	6.8	9.4	2.9	3.0	746
무학	KRW	6,580	1.5	-3.4	7.2	6.5	2.3	19.6	22.8	N/A	N/A	N/A	N/A	N/A	N/A	N/A	N/A	N/A	N/A	130
하이트진로	KRW	20,850	-1.0	-2.1	-0.5	3.0	-1.0	-9.9	-7.3	12.2	11.6	5.8	5.5	1.2	1.2	10.9	10.9	4.6	4.6	1,012
동서	KRW	27,900	-2.8	-6.7	7.7	50.7	39.5	49.8	53.3	N/A	N/A	N/A	N/A	N/A	N/A	N/A	N/A	N/A	N/A	1,924
남양유업	KRW	59,200	-4.5	-3.9	-6.6	4.6	13.8	11.9	-2.5	N/A	N/A	N/A	N/A	N/A	N/A	N/A	N/A	N/A	N/A	278
매일유업	KRW	35,500	-0.6	0.7	-6.9	-11.8	-18.4	-14.5	-13.9	5.4	5.4	2.4	2.3	0.5	0.5	10.2	9.3	3.4	3.4	193
빙그레	KRW	76,200	0.5	2.6	7.6	21.7	-28.9	40.1	39.3	7.7	7.1	3.2	2.7	1.0	0.9	14.4	14.2	3.6	3.7	519
CJ프레시웨이	KRW	17,960	-2.5	5.2	2.0	-2.1	-15.7	-23.2	-24.7	5.5	3.3	3.2	2.5	0.7	0.6	12.7	18.7	2.4	2.5	147
SPC삼립	KRW	48,700	-0.7	-0.8	3.8	-4.7	-21.1	-22.7	-22.2	4.8	6.5	4.2	4.0	0.8	0.7	19.2	12.6	3.6	3.6	291
신세계푸드	KRW	32,000	0.6	1.9	-2.4	-9.9	-18.4	-18.2	-18.9	6.8	5.7	4.8	4.8	0.4	0.4	6.2	7.1	2.3	2.3	86
현대그린푸드	KRW	15,180	-2.8	2.6	15.6	27.9	N/A	N/A	N/A	6.1	5.3	7.3	6.8	0.0	0.0	13.4	0.0	2.3	3.9	356
동원산업	KRW	38,400	-0.8	0.1	14.3	21.9	8.3	14.8	15.3	21.7	4.6	7.5	6.9	0.0	0.0	2.6	0.0	3.4	3.9	957

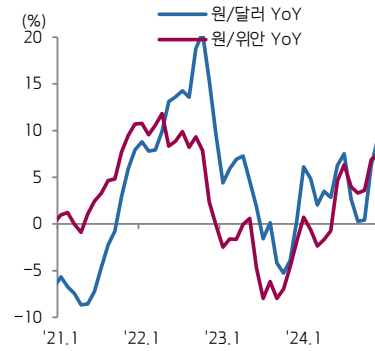
\* 국내 기업의 주가 밸류에이션은 Fn Guide 컨센서스 기준이고, 해외 기업의 주가 밸류에이션은 Bloomberg 컨센서스 기준임

## 1) 주요 환율 추이



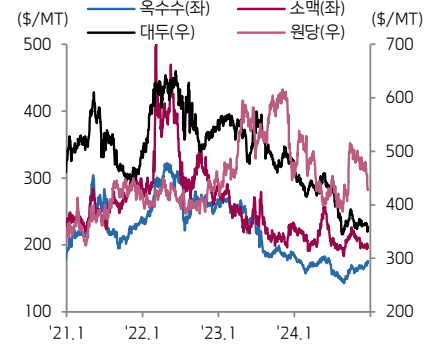
자료: 한국은행

## 2) 월평균 주요 환율 YoY 추이



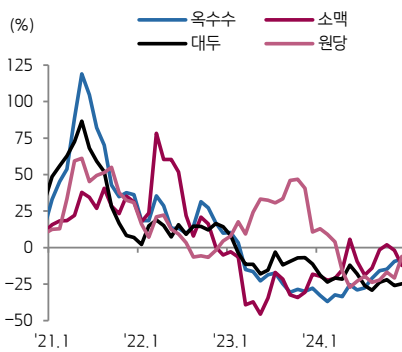
자료: 한국은행

## 3) 주요 곡물시세 추이



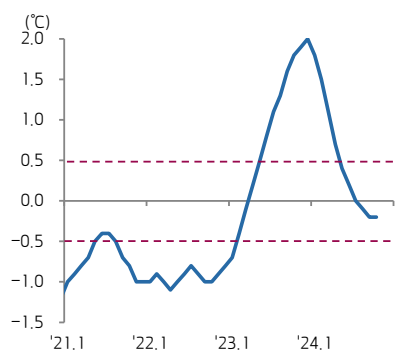
자료: Bloomberg

## 4) 월평균 곡물시세 YoY 추이



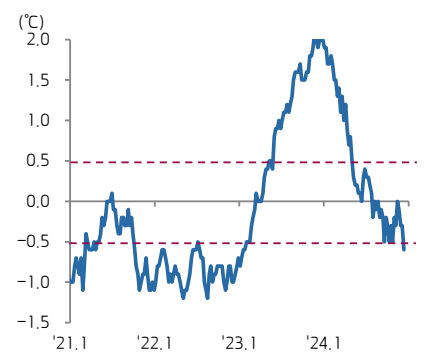
자료: Bloomberg

## 5) 월간 ONI 지수 추이



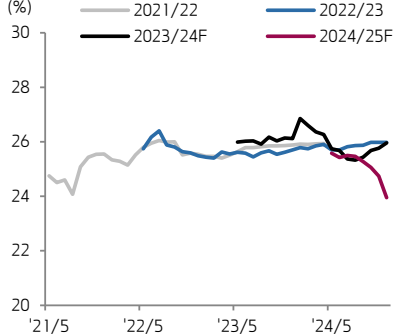
자료: Bloomberg

## 6) 주간 ONI 지수 추이



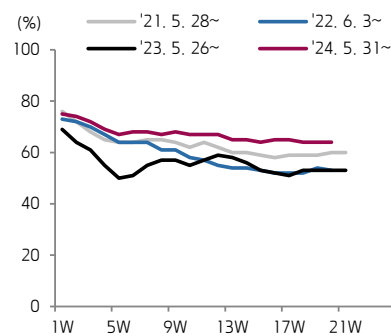
자료: Bloomberg

## 7) 글로벌 옥수수 재고비율 추이



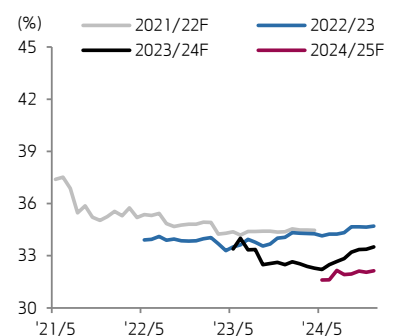
자료: USDA

## 8) 미국 옥수수 작황 추이



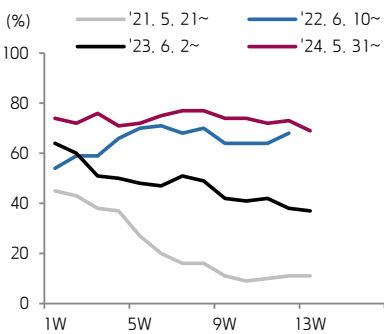
자료: USDA, Bloomberg(Good to Excellent 비중 기준)

## 9) 글로벌 소맥 재고비율 추이



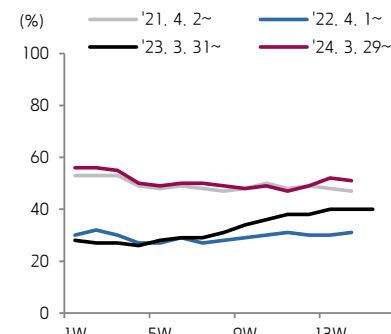
자료: USDA

## 10) 미국 봄밀 작황 추이



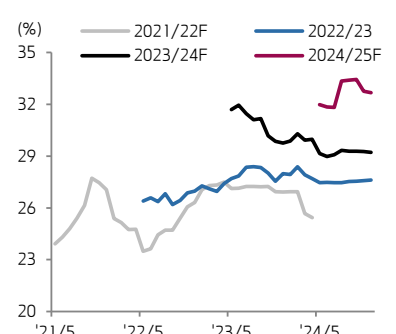
자료: USDA, Bloomberg(Good to Excellent 비중 기준)

## 11) 미국 겨울밀 작황 추이



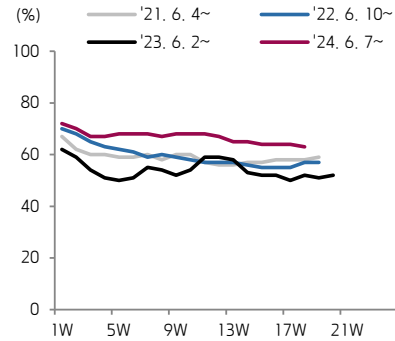
자료: USDA, Bloomberg(Good to Excellent 비중 기준)

## 12) 글로벌 대두 재고비율 추이



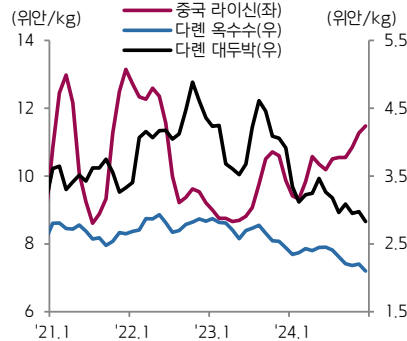
자료: USDA

### 13) 미국 대두 착황 추이



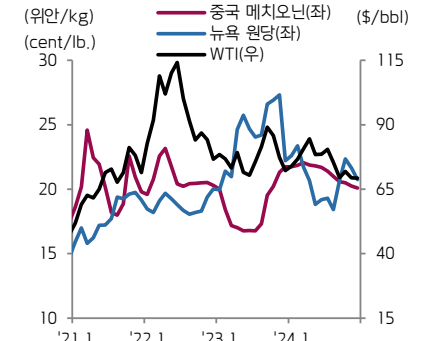
자료: USDA, Bloomberg(Good to Excellent 비중 기준)

### 14) 월평균 중국 라이신/옥수수/대두박



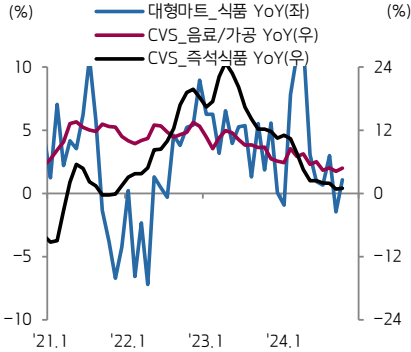
자료: Wind, Bloomberg

### 15) 월평균 중국 메치오닌/뉴욕 원당/WTI



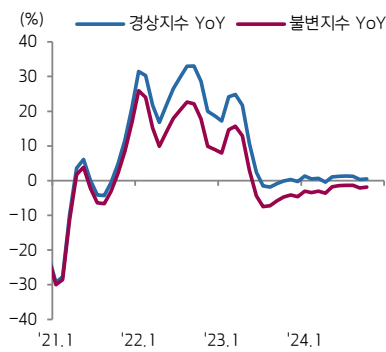
자료: Wind, Bloomberg

### 16) 할인점/CVS 매출 YoY 추이(3MA)



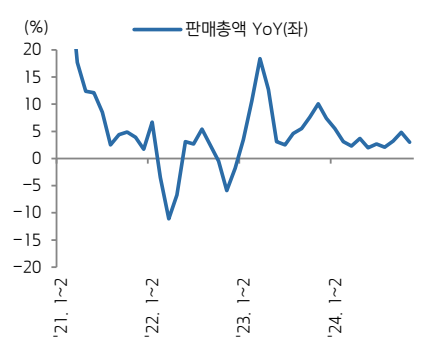
자료: 산업통상자원부

### 17) 음식점/주점업 소매판매 YoY(3MA)



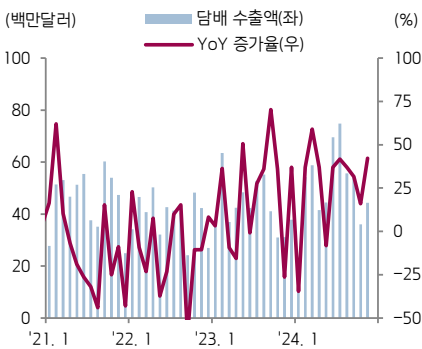
자료: 통계청

### 18) 중국소매판매총액 YoY



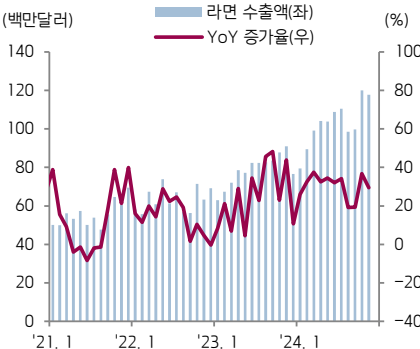
자료: Bloomberg

### 19) 담배 수출 추이(일본 제외)



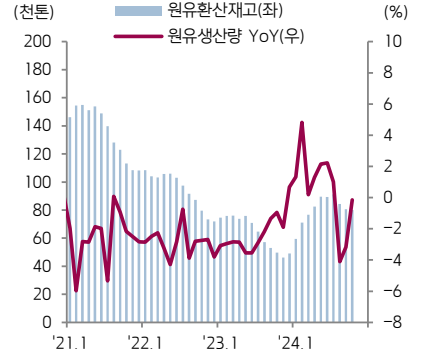
자료: 관세청(출항일 기준)

### 20) 라면 수출 추이



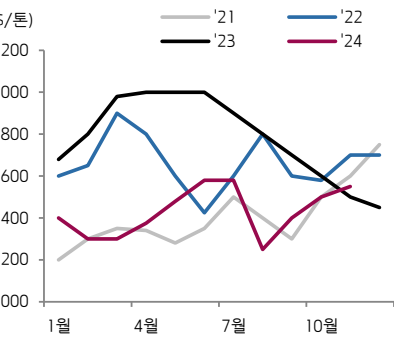
자료: 관세청(출항일 기준)

### 21) 원유재고 및 생산량 YoY 추이



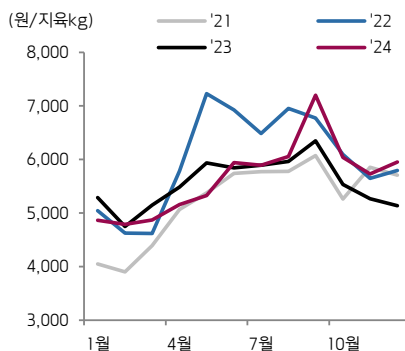
자료: 낙농진흥회

### 22) 월별 참치어가(Skipjack) 추이



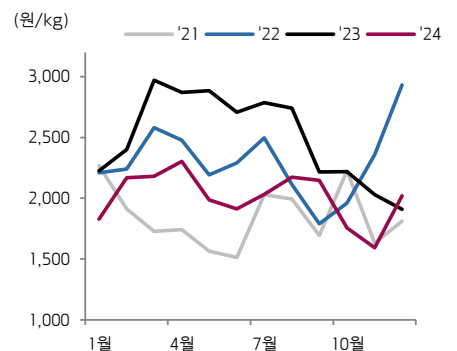
자료: Thai Union

### 23) 월평균 탕박 시세 추이



자료: 한국육류유통수출협회

### 24) 월평균 육계(大) 시세 추이



자료: 한국육계협회

#### [Compliance Notice]

- 당사는 12월 20일 현재 상기에 언급된 종목들의 발행주식을 1% 이상 보유하고 있지 않습니다.
- 당사는 동 자료를 기관투자자 또는 제3자에게 사전 제공한 사실이 없습니다.
- 동 자료의 금융투자분석사는 자료 작성일 현재 동 자료상에 언급된 기업들의 금융투자상품 및 권리를 보유하고 있지 않습니다.
- 동 자료에 게시된 내용들은 본인의 의견을 정확하게 반영하고 있으며, 외부의 부당한 압력이나 간섭없이 작성되었음을 확인합니다.

#### [고지사항]

- 본 조사분석자료는 당사의 리서치센터가 신뢰할 수 있는 자료 및 정보로부터 얻은 것이나, 당사가 그 정확성이나 완전성을 보장할 수 없고, 통지 없이 의견이 변경될 수 있습니다.
- 본 조사분석자료는 유가증권 투자를 위한 정보제공을 목적으로 당사 고객에게 배포되는 참고자료로서, 유가증권의 종류, 종목, 매매의 구분과 방법 등에 관한 의사결정은 전적으로 투자자 자신의 판단과 책임하에 이루어져야 하며, 당사는 본 자료의 내용에 의거하여 행해진 일체의 투자행위 결과에 대하여 어떠한 책임도 지지 않으며 법적 분쟁에서 증거로 사용 될 수 없습니다.
- 본 조사 분석자료를 무단으로 인용, 복제, 전사, 배포, 전송, 편집, 번역, 출판하는 등의 방법으로 저작권을 침해하는 경우에는 관련법에 의하여 민·형사상 책임을 지게 됩니다.